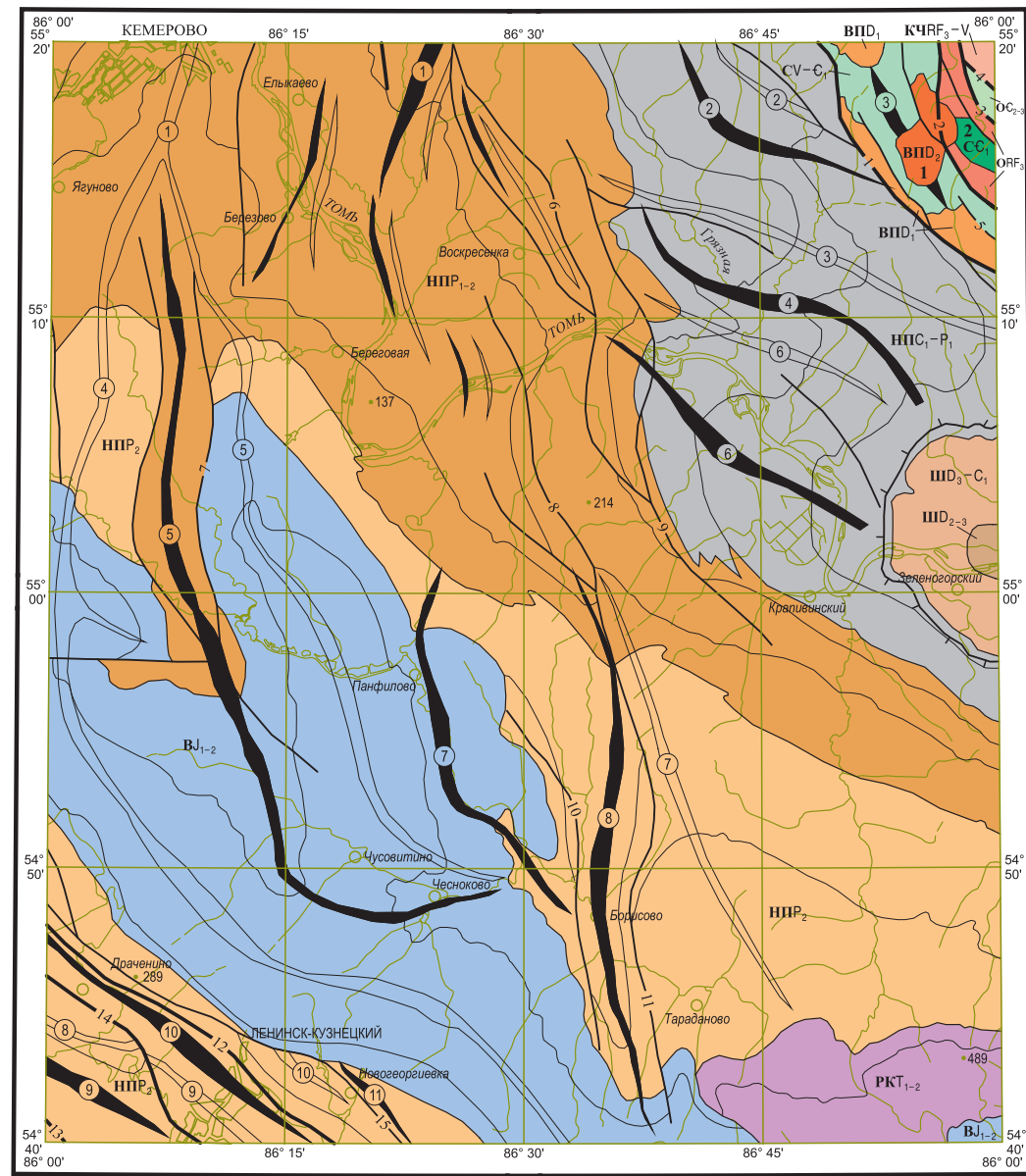


ТЕКТОНИЧЕСКАЯ СХЕМА



1 : 500 000

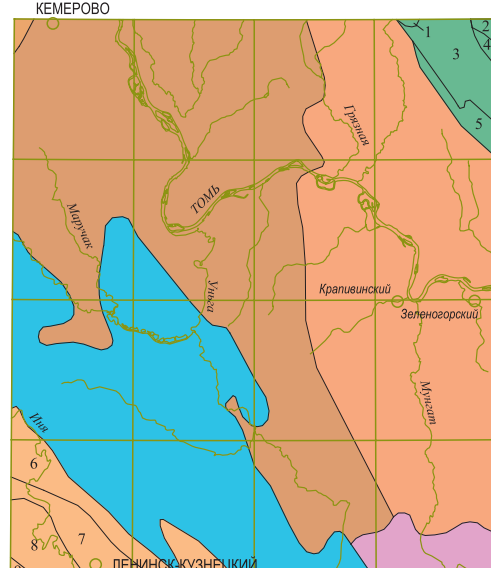
УСЛОВНЫЕ ОБОЗНАЧЕНИЯ

- Интрузивные массивы, их номера:
 1 – Березовский
 2 – Писаревский
- Оси складок, их номера
 Синклинали: 1 – Кемеровская, 2 – Яймовская, 3 – Среднеярзинская, 4 – Михайловская
 5 – Старолиповская, 6 – Ивановская, 7 – Восточно-Борисовская, 8 – Солонская, 9 – Егорово-Красноярская, 10 – Майковская
- Антиклинали: 1 – Пичоковская, 2 – Грабенская, 3 – Мунашанская, 4 – Комаровская, 5 – Сары-Молочанская, 6 – Воскресенская, 7 – Угличская, 8 – Борисовская, 9 – Завинская, 10 – Выноградская, 11 – Восточно-Майковская
- Брахантиклиналь, Крапининский купол
- Главные разломы, их номера
 Вдвросло-надвики: 1 – Пезаско-Белосиловский, 12 – Выноградский, 13 – Колыновский, 14 – Журиновский; вбросы: 2 – Черноосиловский, 4 – Большеуспенский; сброс: 3 – Кожухово-Муромский сброс
- Прочие разломы, их номера
 5 – вброс Промежуточный; вбросо-надвики: 6 – Конюхтинский, 7 – Плотниковский, 8 – Березовский, 9 – Пыраевский, 10 – Западный, 11 – Тараданский, 15 – Каменский
- Границы:
 формаций и субформаций
 свит и толщ (структурные линии)

ГЕОДИНАМИЧЕСКИЕ КОМПЛЕКСЫ И СЛАГАЮЩИЕ ИХ ФОРМАЦИИ

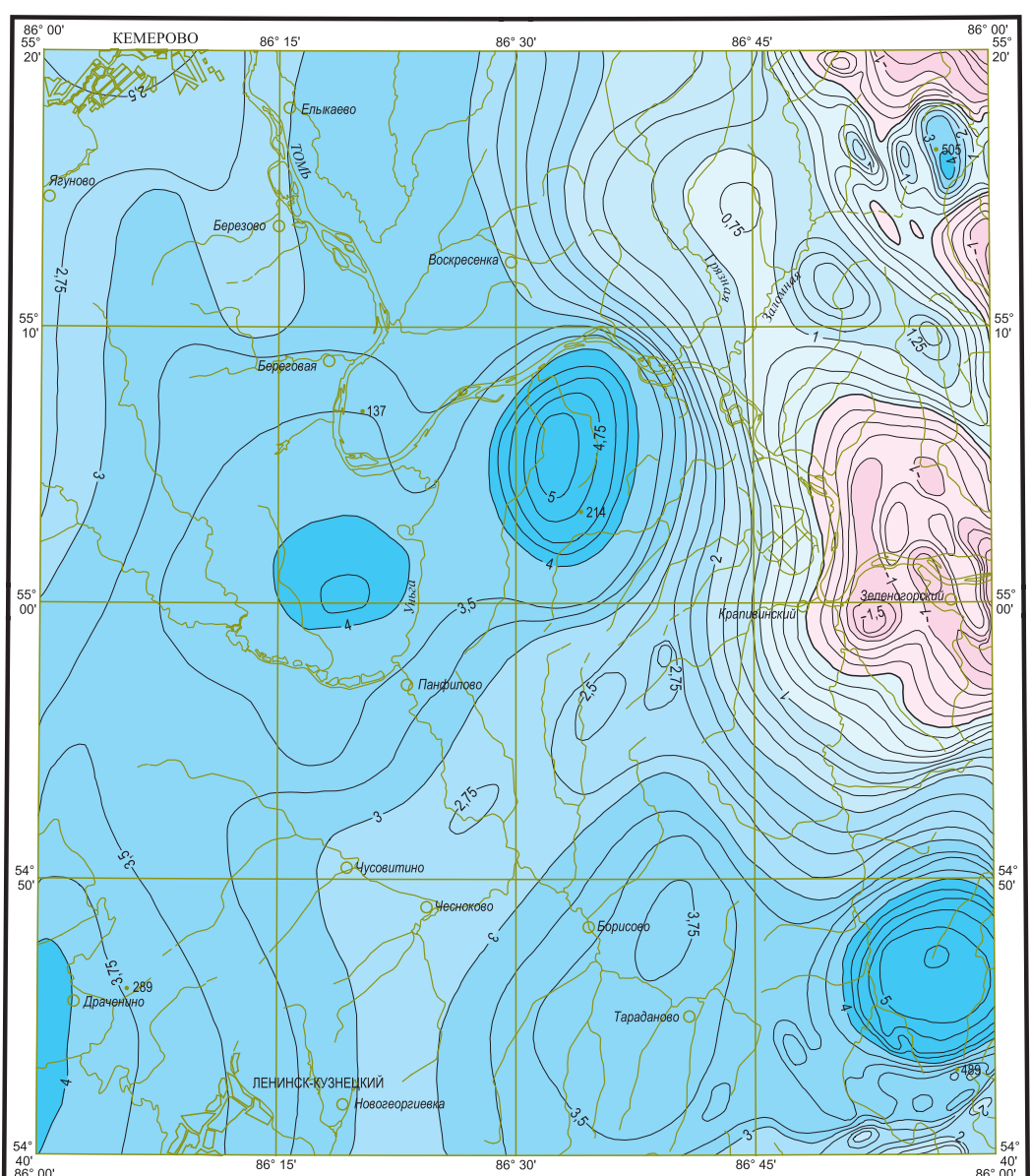
| ТЕКТОНО-МАГМАТИЧЕСКИЕ ЦИКЛЫ | Структурно-вещественные | | ГЕОДИНАМИЧЕСКИЕ КОМПЛЕКСЫ | | | | | | | | |
|-----------------------------|------------------------------|-------------------------------------|--|-----------------------------|------------------------------|-------------------------------|-----------------------------------|--|-------------|------------------------------------|---|
| | ЭТАЖИ | ЯРУСЫ | Океанический | Активной окраины | | | Пассивной континентальной окраины | Внутренних частей континента | | | |
| | | | Карбонатный чехол океанического подъятия | Задуговый срединный бассейн | Островная вулканическая дуга | Окраинный ВВП андизского типа | Шельф | Наложенный орогенный бассейн в зоне докембрийской аккреции | Рифтогенный | Эпигеронные унаследованные впадины | |
| КИММЕРИЙСКИЙ | ЮРСКИЙ | | КЧ | С | О | ВП | Ш | НП | РК | В | |
| | | триассовый | | | | | | | | | утолщенная лимническая (тарбганская серия) ВЛ ₁₋₂ |
| | | раннекаменноугольно-пермский | | | | | | | | | траповая (абинская серия) РКТ ₁₋₂ |
| | | среднедевонско-раннекаменноугольный | | | | | | | | | 1, 2 – угленосная песчано-алевритовая (1 – колымская серия, 2 – балхашская серия) ННП ₁₋₂ , ННП ₁₋₂ , ННП ₁₋₂ , ННП ₁₋₂ |
| ПОДНЕКАДЕЦЕОНСКО-ПЕРМСКИЙ | ранне-среднедевонский | | | | | | | | | | |
| | | | | | | | | | | | |
| | | | | | | | | | | | |
| САМАРСКИЙ | СРЕДНЕ-ПОЗДНЕ КЕМЕРИЙСКИЙ | | | | | | | | | | |
| | | | | | | | | | | | |
| САМАРСКИЙ | ПОСНЕРИВСКО-РАЙНЕКЕМЕРИЙСКИЙ | | | | | | | | | | |
| | | | | | | | | | | | |
| БАЙКАЛЬСКИЙ | ПОЗДНЕ-РИВЕРСКИЙ | | | | | | | | | | |
| | | | | | | | | | | | |

СХЕМА ТЕКТОНИЧЕСКОГО РАЙОНИРОВАНИЯ



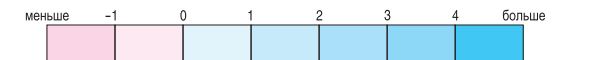
- УСЛОВНЫЕ ОБОЗНАЧЕНИЯ
- Пезаско-Золотоитовское подъятие:
 1 – Заломинская вулкано-тектоническая депрессия (ВТД)
 2 – Пезаский горст
 3 – Сухоусый горст
 4 – Черно-Осиловский грабен
 5 – Белоосиловская ВТД
- Кузнецкий прогиб, тектонические зоны:
 Приколывань-Томская
 Присаларская, тектонические блоки: 6 – Уропский, 7 – Грабенский, 8 – Ленинский, 9 – Белосиловский
 Центральная
 Припалатуйская
 Салтымовская ВТД
 Центрально-Кузнецкая впадина

КАРТА АНОМАЛЬНОГО МАГНИТНОГО ПОЛЯ



1 : 500 000

Шкала интенсивности (нТл)



Изолинии (ΔT) · 10³, нТл

Положительные и отрицательные

Нулевые

СТРАТИГРАФИЧЕСКАЯ КОЛОНКА

| Система | Орда | Ярус | Горизонт | Индекс | Колонка | Мощность, м | Характеристика подразделений |
|---------------|--------|--------------------|------------------|--|---------|--------------|--|
| | | | | | | | |
| ЮРСКОЕ | нижний | АЛЕНСКИЙ | | J _{1-2f} | | 440 | Терюкская свита. Песчаники, алевролиты, аргиллиты, углестые аргиллиты, гравелиты, конгломераты, бурые угли. В основании – пестроцветные аргиллиты и алевролиты. <i>Equisetites bami</i> (Bunz) Seew., <i>Cynobolites minor</i> Seew., <i>Glossopola</i> sp., <i>Platipera platipoda</i> Br., <i>Syrina sibirensis</i> Leb. |
| | | ТОАРСКИЙ | | J _{0,0s} | | 0–380 | Осиновская свита. Песчаники, алевролиты, аргиллиты, конгломераты, углестые аргиллиты, бурые угли. <i>Equisetites lateralis</i> (Phill) Phill., <i>Stereosporites compactus</i> (Bolch) Ilina, <i>Ferganooconcha sibirica</i> Tschern. |
| | | ПЛИНСБАХСКИЙ | | J _{0,0s} | | 200 | Осиновская свита. Алевролиты, туфоалевролиты, прослои песчаников, реже гравелитов |
| ТРИАССОВОЕ | нижний | АНЖИЙСКИЙ | | T _{1-2ss} | | 300–400 | Мальцевская свита. Туфоалевролиты, алевролиты, прослои песчаников, туфитов, туфов. В верхней части разреза лавы базальтов, трахибазальтов, реже их туфы. В алевролитах <i>Cladophlebis lobifera</i> Prun., <i>Tersitella belousovae</i> Radcz. |
| | | ОЛЕНЕКОСКИЙ | | T _{1,pl} | | 780 | Западно-Кузбасская фациальная зона Тайлуганская свита. Алевролиты, песчаники, аргиллиты, конгломераты, каменные угли. <i>Bruziella simplex</i> (Khalif) Vet., <i>B. ex. gr. complex</i> (Khalif) Vet., <i>Pseudomodiola obliqua</i> Khalif, <i>P. cf. sphenoidalis</i> (Khalif) Vet., <i>Concinella cf. concinna</i> (Fed.), <i>Rastrickia horrida</i> Drijagina, <i>R. singularis</i> Drijagina, <i>Neorastriackia multangula</i> Drijagina, <i>Azonolites gibberosus</i> And. |
| | | ИНДСКИЙ | | T _{1,pl} | | 290–420 | Грамотейнская свита. Алевролиты, песчаники, аргиллиты, конгломераты, редкие прослои туфов, каменные угли. <i>Sanderoceras pseudomodiola</i> Leb., <i>Abelites subcostatus</i> Vet., <i>A. planicosquitosus</i> (Fed.), <i>Paracalamites gossypii</i> Radcz., <i>Pecopteris sibirica</i> Schved., <i>Rastrickia horrida</i> Drijagina, <i>R. singularis</i> Drijagina |
| Я | нижний | ТАТАРСКИЙ | Грамотейнский | P _{2,gr} | | 200–780 | Ленинская свита. Песчаники, алевролиты, аргиллиты, конгломераты, каменные угли. <i>Anadontella subparallelata</i> (Khalif), <i>Tersitella certa</i> Vet., <i>Abelites cucul</i> (Khalif), <i>Phyllothesa taranensis</i> Gorel., <i>Annularia (?) lanceolata</i> Radcz., <i>Prynadonopteris karporii</i> Radcz., <i>Rhipidopteris palmata</i> Zal., <i>Conioides clerici</i> Zal., <i>Bolfortia minima</i> (Gorel) S. Meyen, <i>Neorastriackia heterochaeta</i> (Andr.) Lubet, <i>N. taranensis</i> Drijagina, <i>Ceratopteris sargranulata</i> Drijagina |
| | | ЛЕНИНСКИЙ | | P _{2,pl} | | 850 | Ускатская свита. Алевролиты, песчаники, аргиллиты, каменные угли. <i>Anadontella sibirica</i> (Fed.) Fed., <i>Darvinda sibirica</i> Mand., <i>D. subultrana</i> Mand., <i>Schizoneura sibirica</i> Neub., <i>Conioides medocensis</i> (Gorel) S. Meyen, <i>Bolfortia olzgarica</i> (Gorel) S. Meyen, <i>R. minima</i> (Radcz.) S. Meyen, <i>Ceratopteris pseudomariae</i> Radcz., <i>Clotophyllum primaevus</i> Radcz., <i>Conioides candalepensis</i> (Zal.) S. Meyen |
| | | УСКАТСКИЙ | | P _{2,us} | | 330–780 | Северо-Кузбасская фациальная зона Верхняя подтолща. Песчаники, алевролиты, аргиллиты, редкие прослои конгломератов. <i>Paracalamites angustus</i> Such., <i>Conioides sibiricus</i> (Radcz.) S. Meyen, <i>Samargites sibiricus</i> Such., <i>Callipteris (?) zelleri</i> Zal., <i>C. (?) altaica</i> Zal. |
| КАЗАНСКИЙ | нижний | КАЗАНСКО-МАРИНСКИЙ | | P _{1,km} P _{1,kt} | | 1750–650–250 | Казанско-маринская свита. Алевролиты, песчаники, аргиллиты, каменные угли. <i>Abelites cf. linguatus</i> (Khalif), <i>Konrotrochites tenuis</i> Gorel., <i>Paracalamites communis</i> Gorel., <i>Pecopteris pseudomariae</i> Radcz., <i>Clotophyllum primaevus</i> Radcz., <i>Conioides candalepensis</i> (Zal.) S. Meyen |
| | | МИТИНСКИЙ | | P _{1,uz} P _{1,uz} | | 650–250 | Кузнецкая подсерия. Алевролиты, песчаники, аргиллиты, известково-сидеритовые конкреции, прослои каменных углей. |
| | | УЧИМСКИЙ | Старо-кузнецкий | P _{1,uz} P _{1,uz} | | 180 | Кузнецкая подсерия. Песчаники, алевролиты, прослои аргиллитов и конгломератов, известково-сидеритовые конкреции. |
| КАМЕНЕОГОННАЯ | нижний | КУНГУРСКИЙ | Кемеровский | P _{1,kt} | | 130 | Кемеровская свита. Песчаники, алевролиты, аргиллиты, конгломераты, каменные угли. <i>Granisporites asperatus</i> Lubet., <i>Ginogeocephalites samoiensis</i> (Lab.) Samoil., <i>Azonolites faboginus</i> Samoil. |
| | | АРТИНСКИЙ | Ишановский | P _{1,js} | | 320–480 | Ишановская свита. Песчаники, алевролиты, аргиллиты, бентониты, конгломераты, каменные угли. <i>Granulatisporites pulvirens</i> Ibr., <i>Acanthorhites acutospinosus</i> (Waltz.) Lubet., <i>Cruciacites ornata</i> (Samoil.) Dibrer |
| | | САМАРСКИЙ | Промежуточный | P _{1,pr} | | 220–480 | Промежуточная свита. Песчаники, алевролиты, аргиллиты, с давнесидеритовыми горизонтами, конгломераты, каменные угли, бентониты. <i>Granisporites asperatus</i> Ibr., <i>Granulatisporites microgranifer</i> Ibr., <i>Coniatina aralensis</i> (Lab.) Samoil., <i>Plicatipolienites diffusus</i> Lile |
| ДЕВОНСКАЯ | нижний | АССЕЛЬСКИЙ | | C _{1,0l} | | 250–370 | Альцевская свита. Песчаники, алевролиты, аргиллиты с давнесидеритовыми горизонтами, конгломераты, каменные угли, бентониты. <i>Annularia asteriscus</i> Zal., <i>Sphaeropteris bellatula</i> Zal., <i>Angaropteridium cardiopodoides</i> (Schim.) Zal., <i>Neurospores psilopterus</i> Lubet., <i>Apiculatisporites grunous</i> (Ibr.) Pot. et Kr., <i>Neurospores sibiriana</i> Zal. |
| | | МОСКОВСКИЙ | Мауровский | C _{1,0z} | | 250–330 | Мауровская свита. Алевролиты, песчаники, аргиллиты с давнесидеритовыми горизонтами, конгломераты, каменные угли, бентониты. <i>Clasacopteris constricta</i> Radcz., <i>Rhoda ulonovskii</i> Radcz., <i>Taraxopteris eskimana</i> (Andr.) Lubet., <i>Cyclogranisporites latius</i> Lubet., <i>Florinites grandis</i> (Lab.) Dibrer |
| | | БАШКИРСКИЙ | Кавезовский | C _{1-1,0s} | | 280–380 | Острогольская подсерия. Песчаники разнозернистые, алевролиты, аргиллиты, конгломераты, редкие тонкие пласти и пропластки каменного угля, бентониты. <i>Clasacopteris constricta</i> Radcz., <i>Rhoda ulonovskii</i> Radcz., <i>Taraxopteris eskimana</i> (Andr.) Lubet., <i>Cyclogranisporites latius</i> Lubet., <i>Florinites grandis</i> (Lab.) Dibrer |
| САМАРСКИЙ | нижний | ВИЗЕВСКИЙ | Верхотомский | C _{1,0f+1v1} | | 85–135 | Тайдонская, фоминовская, подъяковская и верхотомская свиты нерасчлененные. Известны, часто дигривовые, алевролиты, песчаники, туфоалевролиты, реже аргиллиты, доломиты, мергели. <i>Schuchertella magna</i> (Toim.), <i>Spirifer attenuata</i> Sow., <i>Plicochonetes polyanthi</i> (Toim.), <i>Imbrevia ussuriensis</i> (Toim.) |
| | | ТУНЧЕЙСКИЙ | Пальмовский | C _{1,0f+1v1} | | 200–277 | Абышевская свита. Алевролиты, известняки, песчаники, реже доломиты и мергели |
| | | ФАМЕНСКИЙ | Абышевский | D _{1,0b} | | 200–277 | Восточно-кузбасская серия. Пестроцветные алевролиты, песчаники, конгломераты, гравелиты, известняки, редкие аргиллиты и мергели. <i>Anahyris phalaena</i> Phill., <i>Syrinopteris schelonicus</i> var. <i>lenticuliformis</i> Ekm., спорные комплексы |
| САМАРСКИЙ | нижний | ИЖЕВСКИЙ | Падвинский | D _{2-3,1k} | | 80 | Баразская свита. Пестроцветные алевролиты, конгломераты, редкие песчаники, гравелиты, прослой каменного угля. <i>Leotriolites lentiformis</i> Nacl., <i>L. ornatus</i> Nacl. |
| | | СОЛОНСКИЙ | Васильевский | D _{1,0s} | | 230 | Белосиловская свита. Трахибазальты, трахиандзиты, трахиты, их туфы, красноцветные алевролиты, гравелиты, редкие серые, лилово-серые глинистые известняки |
| | | МАЗАНОВСКИЙ | Мазановский | D _{1,0z} | | 100–135 | Палатинская свита. Лавы, туфы, редкие плавучие трахибазальты и трахиандзитобазальты, редкие прослои красноцветных алевролитов, песчаников, туфоосчаников и мергелей |
| САМАРСКИЙ | нижний | САВСКИЙ | Устькульбачский | C _{2-3,0k} | | Более 550 | Устькульбачская свита. Красноцветные алевролиты, песчаники, аргиллиты, конгломераты и гравелиты, редкие мергели. <i>Margophyton golbschmidii</i> (Halle) Zacharov., <i>Sarodonia ornata</i> (Daw.) Hueber., <i>Drepanophyllum pinnaformis</i> Gossp. |
| | | АССОСАНСКИЙ | Верне-елдандский | C _{2-3,0k} | | Более 550 | Большаяктинская свита. Алевролиты, аргиллиты, песчаники серо-зеленые, иногда лиловые, реже известняки, сланцы, андезиты |
| | | МАМСКИЙ | Алтырганский | C _{2-3,0k} | | Более 550 | Верхняя толща. Парасланцы серые и зеленовато-серые, карбонатно-глинистые, карбонатно-глинисто-кремнистые, углеродисто-глинистые, кремнистые, темно-серые и черные углеродисто-кремнистые, углеродисто-глинисто-кремнистые, красноцветные кремнисто-глинистые; кварциты, метабазаалты, реже метаморфизованные алевролиты, песчаники |
| САМАРСКИЙ | нижний | САВСКИЙ | Натальевский | (V–C ₁)PE _{1,km} | | Более 730 | Нижняя толща. Метабазаалты и порфиритоиды зеленокаменные, реже их туфы; парасланцы глинистые, печено-глинистые, хлоритоглинистые, металванцины |
| | | ТОММОТСКИЙ | Устькундатский | (V–C ₁)PE _{1,km} | | 600–700 | Пезаско-Золотоитовская серия. Мраморизованные известняки темно-серые с редкими прослоями черных кварцитов |
| | | БЕЛИНСКИЙ | | (V–C ₁)PE _{1,km} | | 1500 | Пезаско-Золотоитовская серия. Мраморизованные известняки темно-серые с редкими прослоями черных кварцитов |

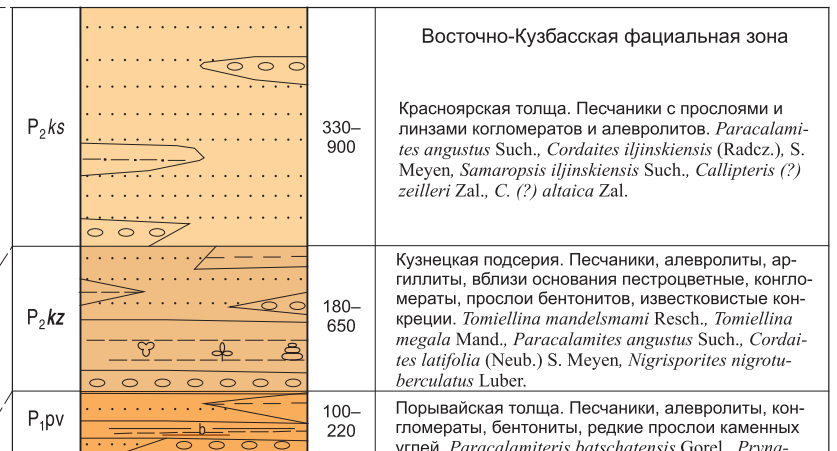
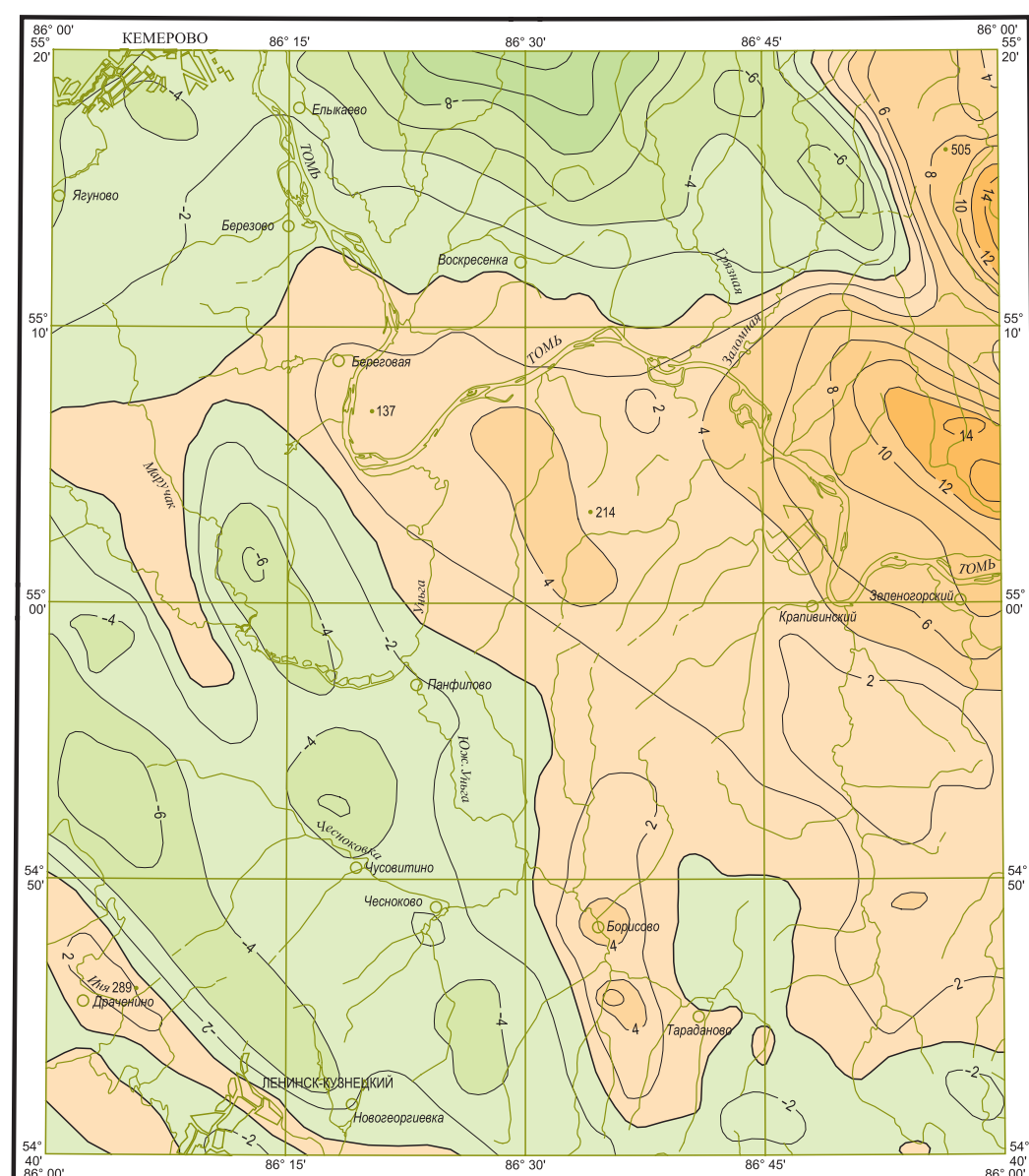


СХЕМА ГРАВИТАЦИОННЫХ АНОМАЛИЙ



1 : 500 000

Шкала интенсивности (мГал)



Изолинии Δg, мГал

Положительные и отрицательные

Нулевые