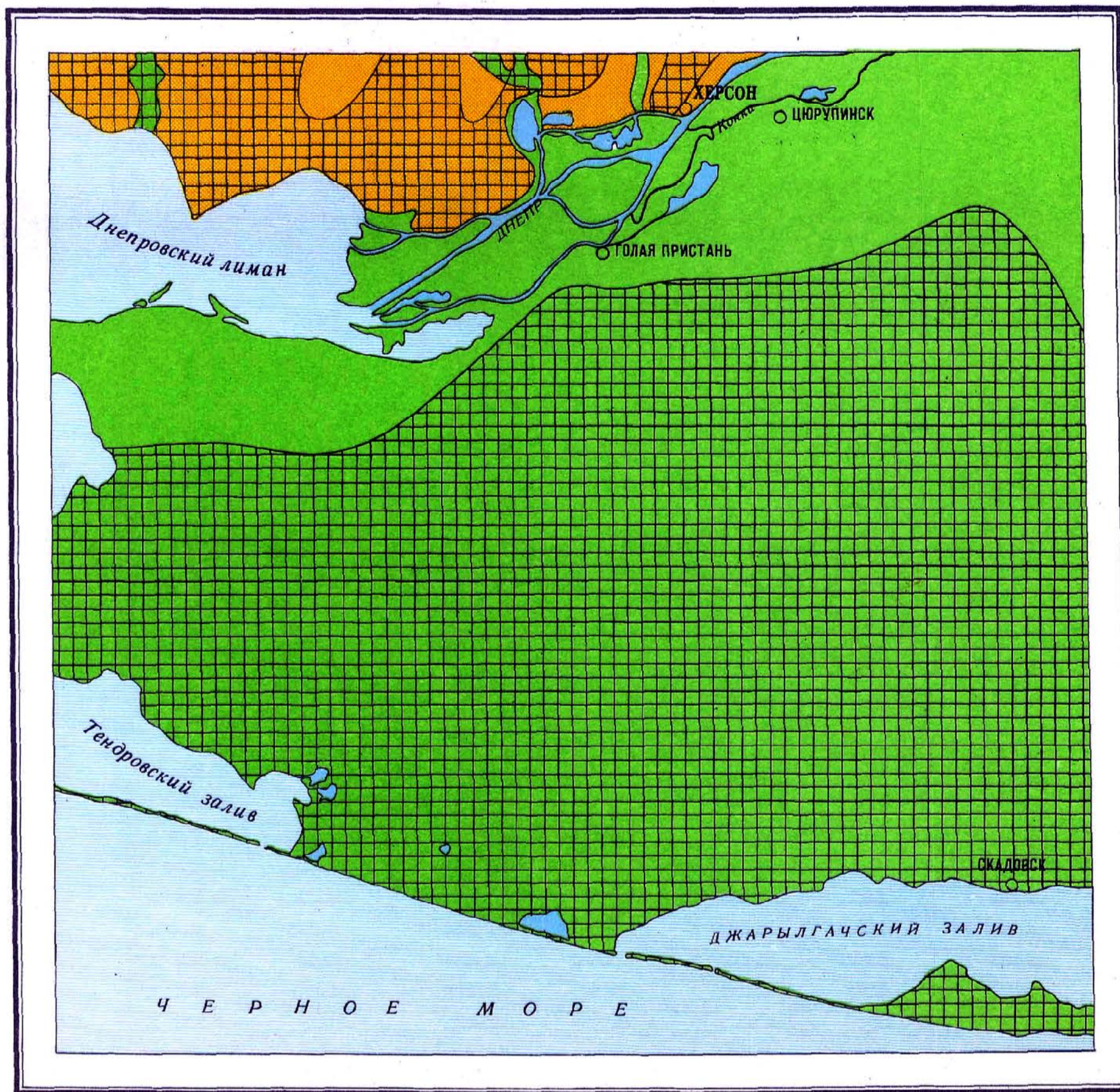


ГЕОЛОГИЧЕСКАЯ КАРТА СССР (КАРТА ЧЕТВЕРТИЧНЫХ ОТЛОЖЕНИЙ)

Масштаб 1 : 200 000
Серия Причерноморская
L-36-XV

1967г.

СХЕМА ГЕОМОРФОЛОГИЧЕСКОГО РАЙОНИРОВАНИЯ



1:500 000

УСЛОВНЫЕ ОБОЗНАЧЕНИЯ

- Первично-аккумулятивная равнина
- Речные долины, балки и острова
- Нерасчлененный комплекс плейстоценовых террас

СХЕМА СТРОЕНИЯ ЧЕТВЕРТИЧНОГО ПОКРОВА

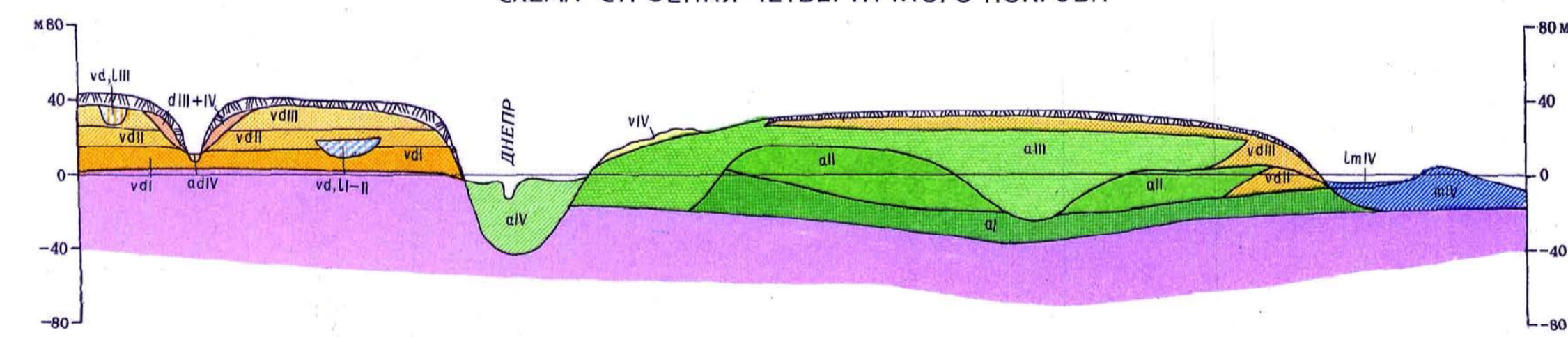


СХЕМА РАСПОЛОЖЕНИЯ ЛИСТОВ СЕРИИ ПРИЧЕРНОМОРСКОЙ

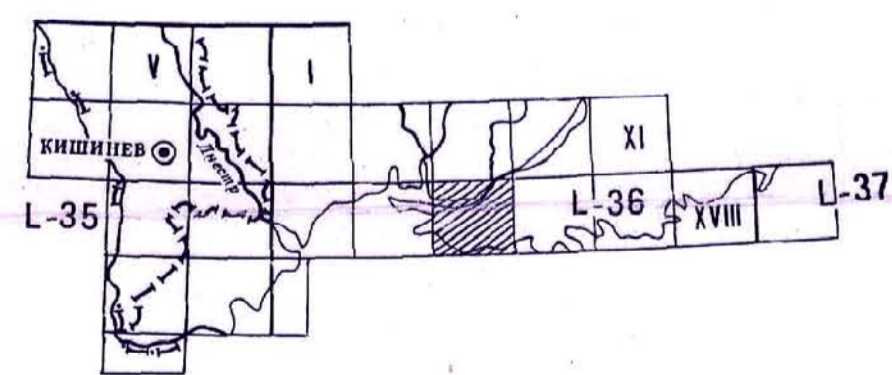
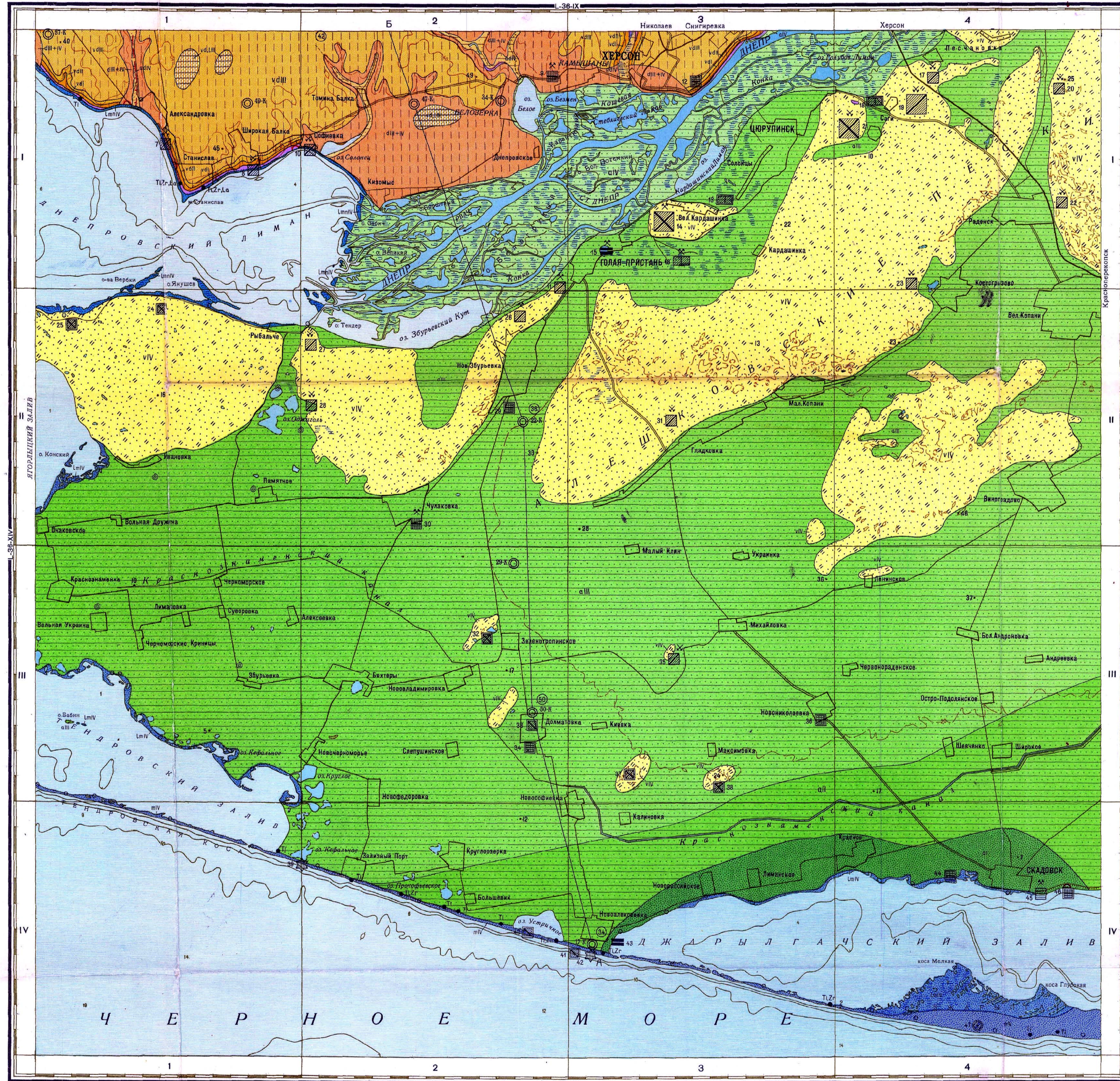
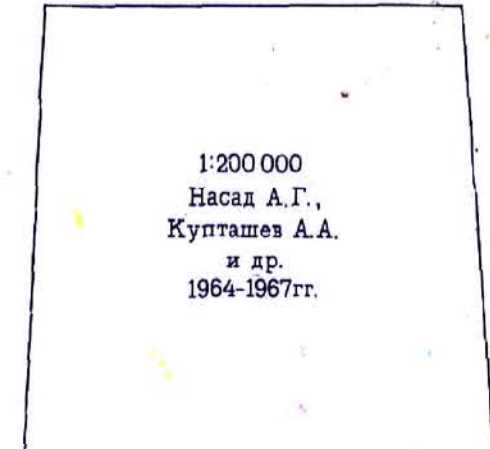


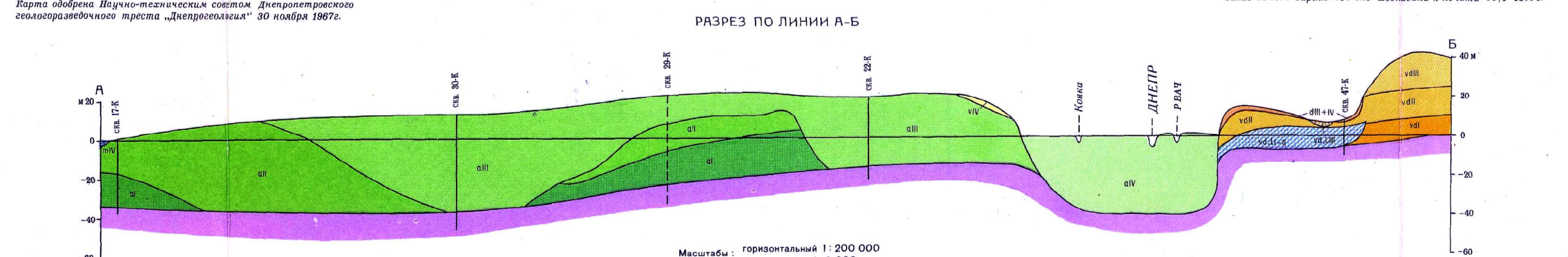
СХЕМА ИСПОЛЬЗОВАННЫХ МАТЕРИАЛОВ



УСЛОВНЫЕ ОБОЗНАЧЕНИЯ

- СОВРЕМЕННЫЕ ОТЛОЖЕНИЯ**
 - aIV Аллювиальные отложения поймы р.Днепра. Пески, супеси, суглинки, иллы
 - LmIV Дельта-морские отложения. Современные слои. Пески, песчано-ракушечные и глистые отложения
 - mIV Морские отложения. Современные слои. Пески и песчано-ракушечные отложения
 - LmIV Дельта-морские отложения. Современные слои. Иллы, пески
 - vIV Золотые отложения. Пески
 - adIV Аллювиально-дельта-морские отложения дельты балок и оврагов. Пески, супеси, глины, иллы
 - ВЕРХНЕЧЕТВЕРТИЧНЫЕ И СОВРЕМЕННЫЕ ОТЛОЖЕНИЯ**
 - dIII+IV Дельта-морские отложения склонов речных долин и балок. Супеси, глины
 - aIII Аллювиальные отложения I и II надпойменных террас. Пески, супеси, суглинки
 - vIII Золото-дельта-морские отложения полог. Суглинки, глины
 - vIII Золото-дельта-морские и дельта-морские отложения. Суглинки, лессовидные, местами с ископаемой фауной X)
 - aII Аллювиальные и озерно-аллювиальные отложения III и IV надпойменных террас. Пески, супеси, глины
 - vdII Золото-дельта-морские отложения. Лессовидные суглинки с ископаемыми почвами X)
 - vdII Золото-дельта-морские и озерные отложения полог. Суглинки, глины (только в разрезе)
 - НИЖНЕЧЕТВЕРТИЧНЫЕ ОТЛОЖЕНИЯ**
 - dI Аллювиальные и озерно-аллювиальные отложения V и VI надпойменных террас. Пески, суглинки, глины
 - vdI Золото-дельта-морские отложения. Суглинки, лессовидные и красно-бурые с ископаемыми почвами X)
 - Дочетвертичные отложения
 - Пески
 - Суглинки и глины
 - Комплекс перемажущихся песков, супесей и суглинков
 - Лессовидные суглинки
 - Почва
 - Геологические границы достоверные
 - Бурые скважины
 - Мощность четвертичных отложений в м
 - Места сборов остатков ископаемой фауны моллюсков
 - ФОРМЫ И ЭЛЕМЕНТЫ РЕЛЬЕФА**
 - Оползевые участки склонов
 - Заволоочность
 - Закрепленные золотые пески
 - Зона наиболее интенсивных новейших опусканий
- X) На площади распространения террасовых образований золото-дельта-морские отложения с карты сняты

1 : 200 000
в 1 сантиметре 2 километра
Склонные горизонталы проведены через 40 метров



Карта составлена в Днепропетровском геологоразведочном тресте "Днепрогеология"
Авторы: А.Г. НАСАД, И.П. НАСАД
Редактор: Г.И. МОЛТВИО
Свидетельство о полезности ископаемых дано на карте по состоянию на 1 июля 1967г.

Карта одобрена Научно-техническим советом Днепропетровского геологоразведочного треста "Днепрогеология" 30 ноября 1967г.

Карта утверждена Научно-редакционным советом ВСЕГЕИ 11 июля 1968г.
Оформлена и отпечатана на Днепропетровском картографическом объединении "Аэрогеоиздат"
Редакторы оформления: картограф А.В. Губо, геолог Е.Е. Золотокорытко. Технический редактор А.А. Семенов. Заказ 05201. Тираж 200 экз. Подписана к печати 16/1 1972г.

МЕСТОРОЖДЕНИЯ И ПРОЯВЛЕНИЯ ПОЛЕЗНЫХ ИСКОПАЕМЫХ

Полезные ископаемые	Промышленные месторождения		Проявления полезных ископаемых
	Круглые	Малые	
Торф			
Титан			
Известняки			
Глины жирные			
Песок строительный			
Песок формовочный			
Песок стеновый			
Алмазы			
Глины лечебные			

- Шахты, содержащие полезные минералы титана, хрома, циркония, ванта
- Шахтные пробы пустые
- ✕ Месторождения эксплуатируемые
- ✗ Месторождения законсервированные