

# ГОСУДАРСТВЕННАЯ ГЕОЛОГИЧЕСКАЯ КАРТА РОССИЙСКОЙ ФЕДЕРАЦИИ масштаба 1 : 1 000 000

Третье поколение

ДАЛЬНЕВОСТОЧНАЯ СЕРИЯ

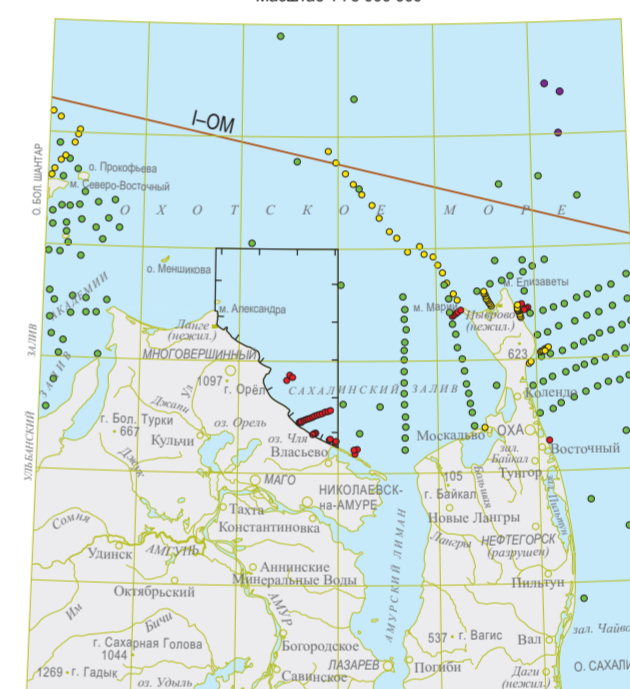
## ЛИТОЛОГИЧЕСКАЯ КАРТА ПОВЕРХНОСТИ ДНА АКВАТОРИИ

N-54 (Николаевск-на-Амуре)

### УСЛОВНЫЕ ОБОЗНАЧЕНИЯ

ГРАНУЛОМЕТРИЧЕСКИЙ СОСТАВ Моногранулярные осадки		ВЕЩЕСТВЕННО-ГЕНЕТИЧЕСКИЙ СОСТАВ ОТЛОЖЕНИЙ	
Ог	Глибы		Зона вероятного распространения глауконитово-терригенных отложений
Пн	Песок нерасчлененный		Зона распространения терригенных слабокристаллических осадков (10-30 % SiO <sub>2</sub> )*
Пкс	Песок крупный и средний		*Чистые терригенные отложения крапом не выделяются
Пм	Песок мелкий	<b>ПРОЧИЕ ОБОЗНАЧЕНИЯ</b>	
Ак	Алеврит крупный		Литологические границы: а – достоверные, б – предполагаемые
Ам	Алеврит мелкий		Векторы горизонтальной циркуляции водных масс
<b>Биградулярные осадки</b>			Изобаты основные, м: а – достоверные, б – предполагаемые
Грг	Гравийно-галечные и галечно-гравийные отложения		Изобаты дополнительные, м: а – достоверные, б – предполагаемые
Ап	Алевритовый песок и песчаный алеврит		Предполагаемые древние береговые линии, выраженные уступами
Пга	Пелитовый алеврит		Древние береговые аккумулятивные формы
<b>Микститы</b>			
Аг.Гр.П	Песчано-гравийно-галечные и галечно-гравийно-песчаные отложения		
Пг.Гр.А	Алевритно-гравийно-галечные и галечно-гравийно-алевритовые отложения		
ОгП	Глибово-галечно-песчаные отложения		
ПпА	Песчано-пелит-алевритовые отложения		
<b>Полмикститы</b>			
М	Галечные отложения		

### СХЕМА ИСПОЛЬЗОВАННЫХ КАРТОГРАФИЧЕСКИХ МАТЕРИАЛОВ



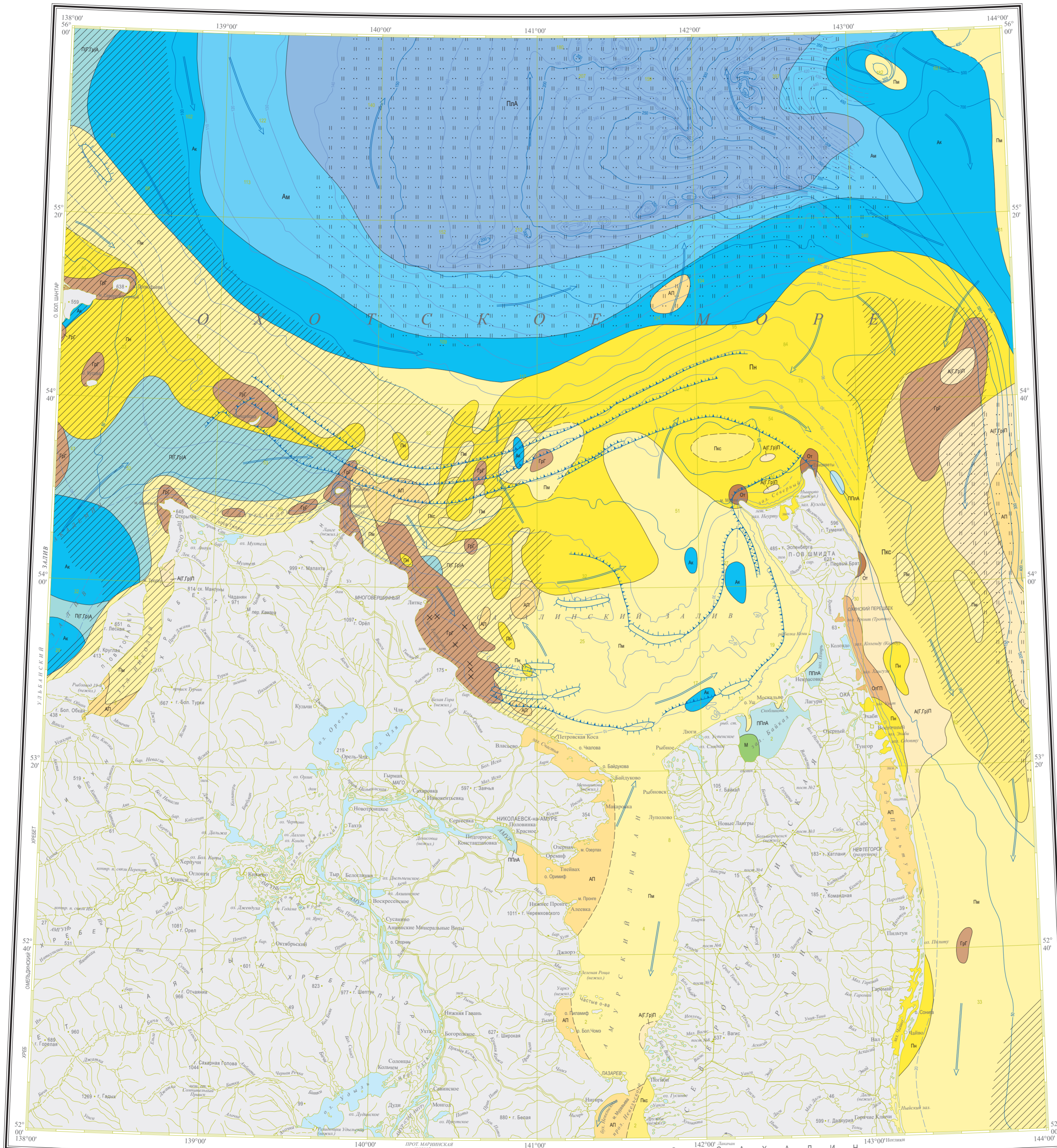
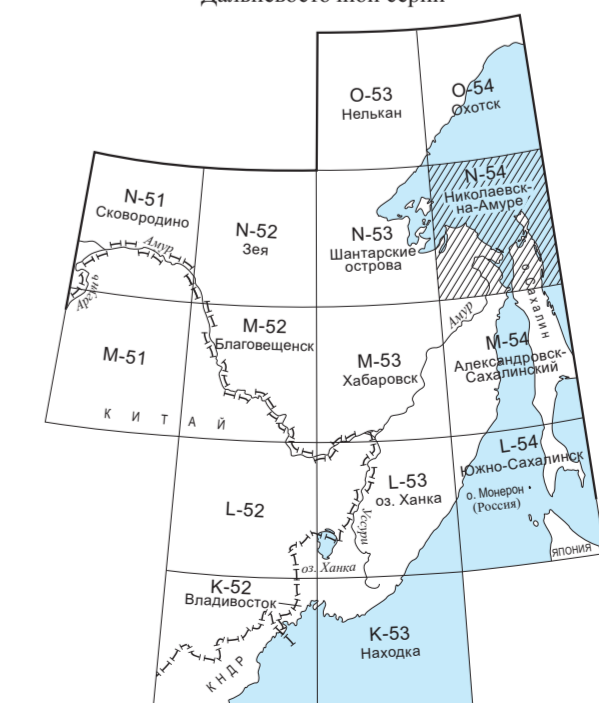
#### УСЛОВНЫЕ ОБОЗНАЧЕНИЯ

- Опытно-производственная геологическая съемка шельфа масштаба 1 : 200 000. ОАО "Дальгеология", А.А. Рязанцев, 1981-1984 гг.
- Профиль I-OM по данным МОВ ОГТ, ФГУНП "Севермор", Т.С. Саулина, 2010 г.
- Точки сбора проб донными трубами "Океан-0,25". НПО "Южморгео", Тихоокеанская экспедиция, 1971-1972 гг.
- Буровые скважины. НПО "Южморгео", Тихоокеанская экспедиция, М.А. Шлегелько, 1971-1973 гг.
- Станции дрифтвания. Региональное изучение геологического строения и нефтегазоносности. ОАО "Дальморфгеофизика", 2005-2008 гг.
- А.С. Астахов. Подчетвертичное осадконакопление на шельфе Ооутского моря. Владивосток: ДВНЦ РАН ССР, 1986 г.

### СХЕМА АДМИНИСТРАТИВНОГО ДЕЛЕНИЯ



### Схема расположения листов Дальневосточной серии



Карта составлена в ОАО "Дальгеофизика", ФГУП "ВНИИОкеангеология им. И.С. Грамберга"  
Автор С.А. БОИДАРЕНКО  
Редакторы: Г.В. РОГАНОВ, О.И. СУПРУНЕНКО  
Карта рекомендована к изданию НРС Роснедра 8 октября 2015 г.  
Эксперт НРС Л.Р. Семенов

0 10 20 30 40 50 км  
в 1 сантиметре 10 километров

Карта оформлена и отпечатана в Картографической фабрике ВСЕГЕИ  
Редакторы подготовки и издания: картограф Г.Н. Паранюк,  
геолог И.В. Сумарева  
Технический редактор С.А. Рязанцев  
Заказ 81144027. Тираж 150 экз. Подписана к печати 4.03.2016  
© Роснедра, 2016  
© ФГУП "ВСЕГЕИ", 2015  
© ОАО "Дальгеофизика", 2015  
© ФГУП "ВНИИОкеангеология им. И.С. Грамберга", 2015  
© Картографическая фабрика ВСЕГЕИ, 2016

Картографическая фабрика ВСЕГЕИ  
199178, Санкт-Петербург, Средний пр., 72. Тел. 321-8121, факс 321-8153