

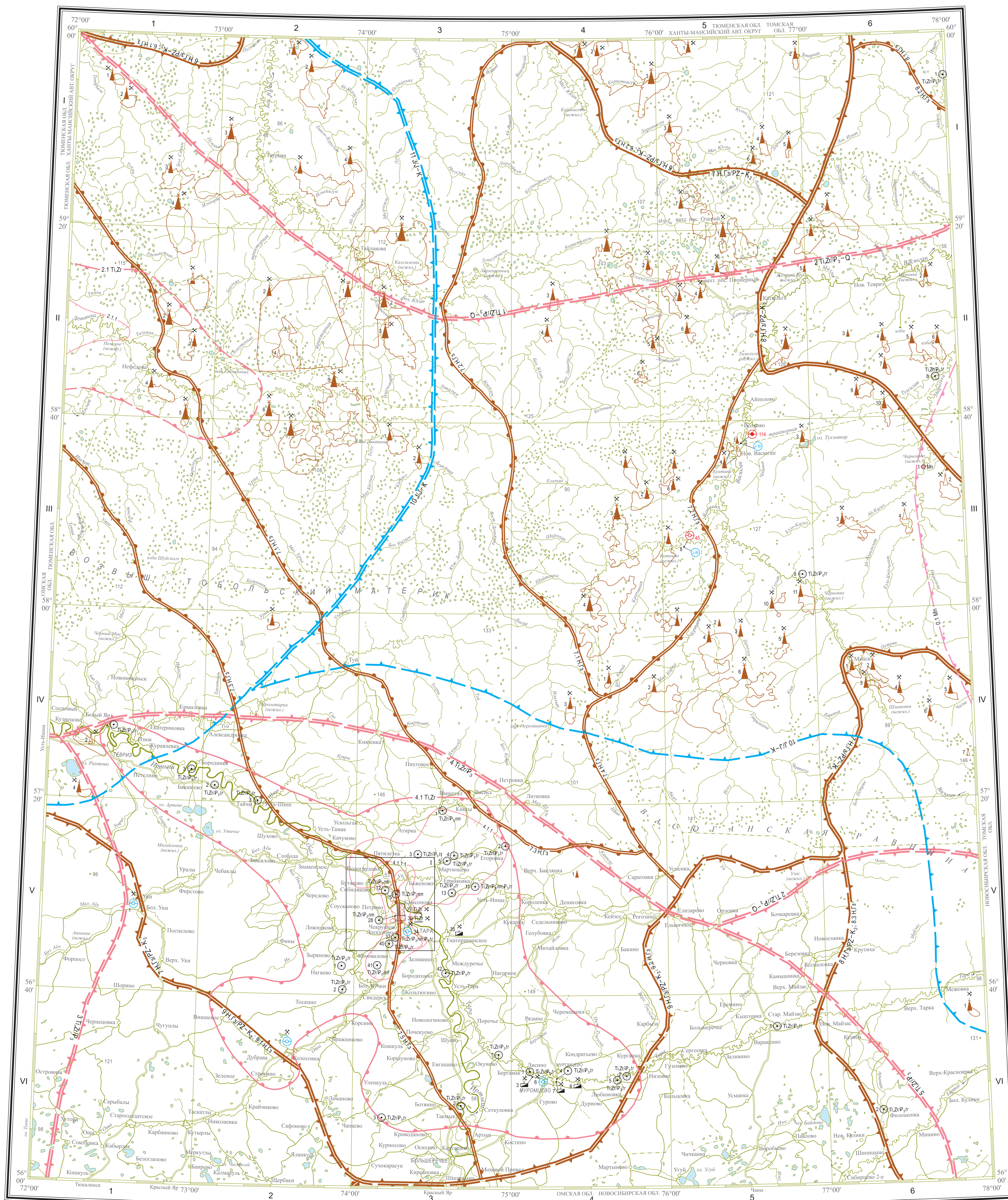
ГОСУДАРСТВЕННАЯ ГЕОЛОГИЧЕСКАЯ КАРТА РОССИЙСКОЙ ФЕДЕРАЦИИ масштаба 1 : 1 000 000

Третье поколение

ЗАПАДНО-СИБИРСКАЯ СЕРИЯ

КАРТА ПОЛЕЗНЫХ ИСКОПАЕМЫХ

О-43 (Тара)



Карта составлена в ОГБУ "ВСЕГЕИ", ООО "Геотэкс"
Авторы: В.Е. КОЗЫРЕВ, К.В. КОРЖУНОВ
Редактор Р.З. ФАЙБУСОВИЧ
Сверены о геологических исследованиях данные на карте по состоянию на 1 января 2016 г.
Карта рекомендована к изданию НРС Роснедра 2 февраля 2017 г.
Эксперты НРС: Е.А. Лебедева, Б.А. Трифонов
Цифровая модель подготовлена в ООО "Геотэкс"
Составитель О.С. Каланчинова

10 0 10 20 30 40 50 км
в 1 сантиметре 10 километров

Карта собрана и отпечатана на картографической фабрике ВСЕГЕИ
Редакторы подготовки к изданию: картограф Г.Ф. Иванова,
полковник Н.П. Полевская
Технический редактор С.А. Радченко
Заказ 41714000. Тираж 150 экз. Подписана к печати 17.11.2017
© Роснедра, 2017
© ФГБУ "ВСЕГЕИ", 2017
© ООО "Геотэкс", 2017
© В.Е. Козырев, К.В. Коржун, 2017
© Картографическая фабрика ВСЕГЕИ, 2017

УСЛОВНЫЕ ОБОЗНАЧЕНИЯ
ПОЛЕЗНЫЕ ИСКОПАЕМЫЕ

Группа	Подгруппа, вид	Месторождения			Проявления	Генетические типы	Рудные формации
		Крупные	Средние	Малые			
ГОРЮЧИЕ	Нефть и газ	▲	▲	▲	▲	Биогенный	
	Нефть и газоконденсат		▲	▲	▲	Биогенный	
	Газоконденсат			▲	▲	Биогенный	
	Газ горючий			▲	▲	Биогенный	
ТВЕРДЫЕ ГОРЮЧИЕ	Твердые горючие ископаемые			▲	▲	Биогено-осадочный	Бурых углей
	Угли бурый			▲	▲	Биогено-осадочный	Бурых углей
МЕТАЛЛУРГИЧЕСКИЕ	Черные и редкие металлы			●	●	Осадочный	Пирротит-пиромелановая с манганосидеритом
	Марганец			●	●	Осадочный	Пирротит-пиромелановая с манганосидеритом
	Титан, цирконий			○	○	Прибрежно-морской, пляжевый	Циркониево-титановая (средне-подщелочная)
ПОДЗЕМНЫЕ ВОДЫ	Минеральные лечебные воды			○	○	Седиментогенный	Бромисто-йодные рассолы
	Иодобромные			○	○	Седиментогенный	Бромисто-йодные рассолы
	Термальные 20-70 °С			○	○	Седиментогенный	
	более 70 °С			○	○	Седиментогенный	
	Питьевые Пресные			○	○	Метелогенный	

ПРОМЫШЛЕННАЯ ОСВОЕННОСТЬ МЕСТОРОЖДЕНИЙ

× Эксплуатируемые × Разведываемые × Законсервированные

▲ Месторождения углеводородов, площади которых выражаются в масштабе карты

○ 27 ТЛЗ Россыльные погребенные месторождения, площади которых выражаются в масштабе карты, справа – номер на карте и индекс

○ 114 Комплексное месторождение и его номер на карте

○ ТЛЗ/Р/М Проявления погребенных ископаемых россылей по данным единичных скважин. Слева – номер на карте, справа – вид главного ископаемого и индекс возраста продуктивного подразделения

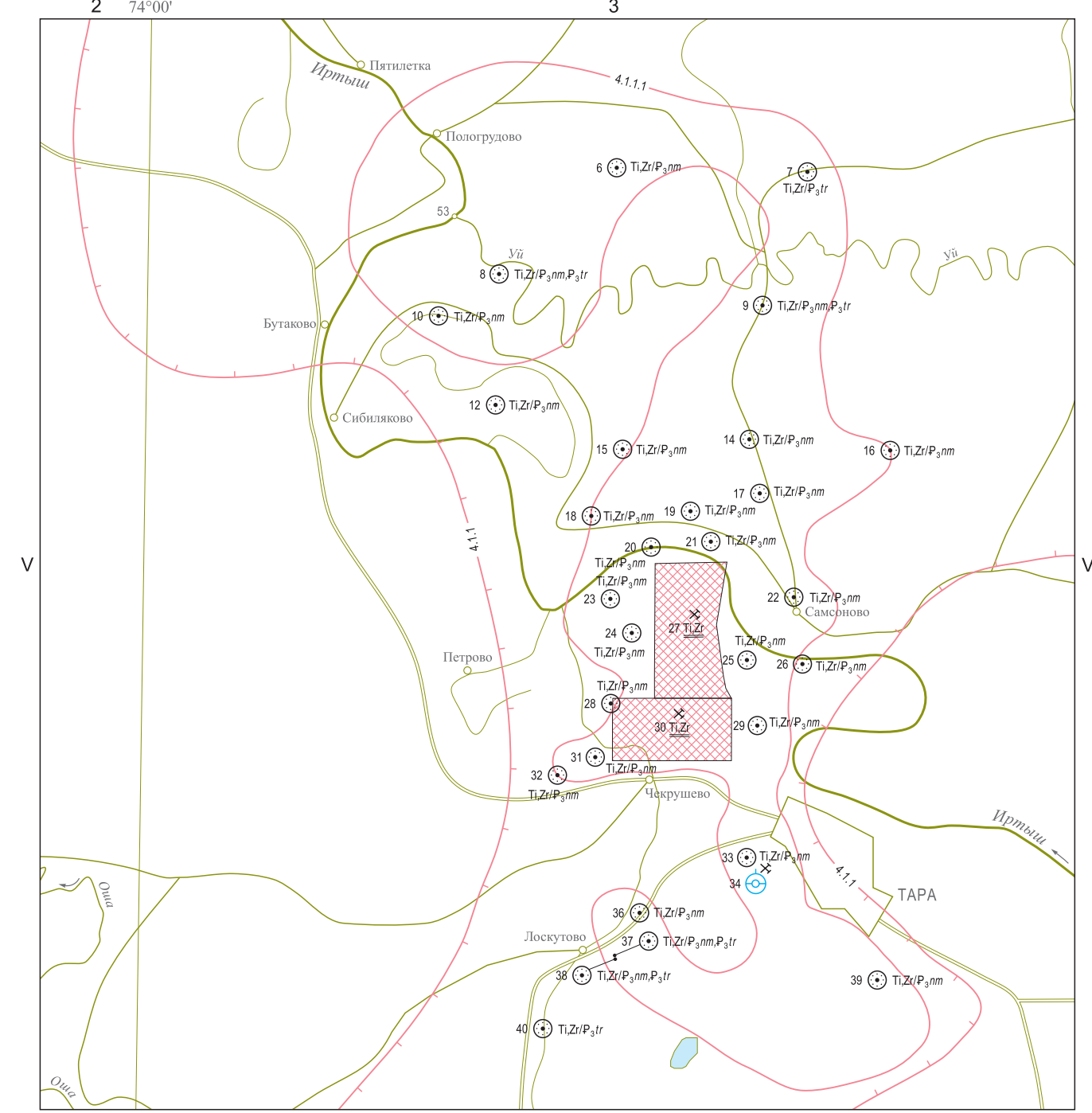
1 Карта-врезка и ее номер

МИНЕРАГЕНИЧЕСКИЕ ПОДРАЗДЕЛЕНИЯ

Западно-Сибирская минерагеническая и нефтегазовая провинция	Подразделения	Рудные районы вне минерагенических зон
1 ТЛЗ/Р/О Обско-Надымская прогнозируемая россыльная циркониево-титановая минерагеническая зона	7.2 Н.Гз. Каймысовский нефтегазовый район	
2 ТЛЗ/Р/О Нижнеиртышская прогнозируемая россыльная циркониево-титановая минерагеническая зона	7.3 Н.Гз. Полоудровский нефтегазовый район	
2.1 ТЛЗ Туртас-Дамышская прогнозируемая россыльная циркониево-титановая минерагеническая зона	7.4 Н.Гз. Норольский нефтегазовый район	
2.1.1 Демьянская прогнозируемая россыльная циркониево-титановая минерагеническая зона	7.5 Н.Гз. Прииртышский нефтегазовый район	
3 ТЛЗ/Р/3 Вагай-Ишимская прогнозируемая россыльная циркониево-титановая минерагеническая зона	8 Н.Гз/РЗ-К ₂ Васюганская нефтегазовая область	
4 ТЛЗ/Р/3 Омская прогнозируемая россыльная циркониево-титановая минерагеническая зона	8.1 Н.Гз. Александровский нефтегазовый район	
4.1 ТЛЗ Тарский россыльный циркониево-титановый рудный район	8.2 Н.Гз. Средневазганский нефтегазовый район	
4.1.1 Тарский россыльный циркониево-титановый рудный узел	8.3 Н.Гз. Мокшанский нефтегазовый район	
4.1.1.1 Тарское россыльное циркониево-титановое рудное поле	9 Н.Гз/РЗ-К ₂ Томско-Томская перспективная нефтегазовая область	
5 ТЛЗ/Р/3 Обь-Кутуйдинская прогнозируемая россыльная циркониево-титановая минерагеническая зона	9.1 Н.Гз. Тобольский перспективный нефтегазовый район	
6 Н.Гз/РЗ-К ₂ Среднеобская нефтегазовая область	9.2 Н.Гз. Нижнеобский перспективный нефтегазовый район	
6.1 Н.Гз. Сургутский нефтегазовый район	10 Ю-К Приобско-Надымская прогнозируемая минерагеническая зона промышленных иодных вод	
6.2 Н.Гз. Вартовский нефтегазовый район	11 Ю-К Томская прогнозируемая минерагеническая зона промышленных иодных вод	
7 Н.Гз/РЗ-К ₂ Каймысовская нефтегазовая область	0.1 Мп Рудные районы вне минерагенических зон	
7.1 Н.Гз. Демьянский нефтегазовый район	Чкаловский прогнозируемый мадранцево-рудный район	

КАРТА-ВРЕЗКА I

Масштаб 1 : 200 000



УСЛОВНЫЕ ОБОЗНАЧЕНИЯ

▲ Россыльные месторождения, площади которых выражаются в масштабе карты и их номера на карте полезных ископаемых: 27 – Самозносовское, 30 – Тарское

УСЛОВНЫЕ ОБОЗНАЧЕНИЯ

Геологическая карта СССР масштаба 1 : 200 000 (издание второе). Изданы: 1 – Н.Н. Столы, В.Е. Марков, В.Д. Дурганов, 1998 г.; 3 – В.Е. Марков, 1998 г.; 4 – В.Д. Дурганов, 2000 г.

Государственная геологическая карта Российской Федерации масштаба 1 : 200 000 (новое поколение). Принята к печати: 2 – Ж.А. Дюпа, 2010 г.

Экологическое картирование Томской области масштаба 1 : 1 000 000. Листы Р-42, 43, О-41, 42, 43, N-42. Томск: ТПИ, 1998 г.

Геологическое документирование площадей (ГДП) масштаба 1 : 200 000 (О.Л. Якушева, 2002 г.)

Государственная геологическая карта СССР масштаба 1 : 1 000 000 (новая серия). Лист О-43 (Тара). Главный редактор С.Б. Шапкин, 1986 г. Операционная геофизическая основа Государственной геологической карты Российской Федерации масштаба 1 : 1 000 000 (третье поколение). Лист О-43 (Тара), ответственный составитель Ю.В. Аслаков, 2001 г. Лист О-43 (Тара), авторский вариант комплексов Госгеокарты 10003, 2015 г.

* Указан год прохождения НРС МПР РФ

Схема расположения листов Западно-Сибирской серии

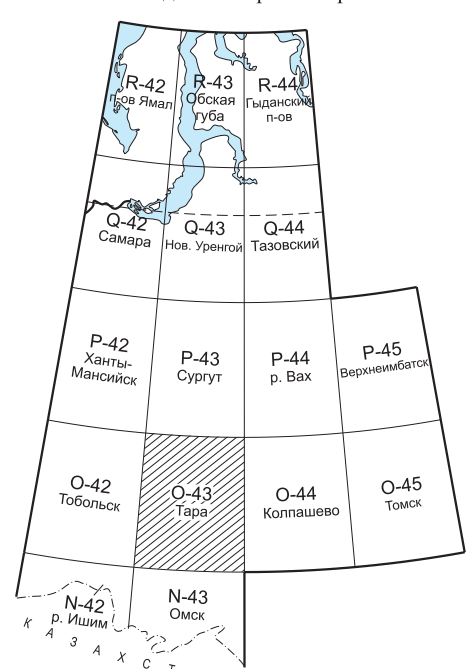
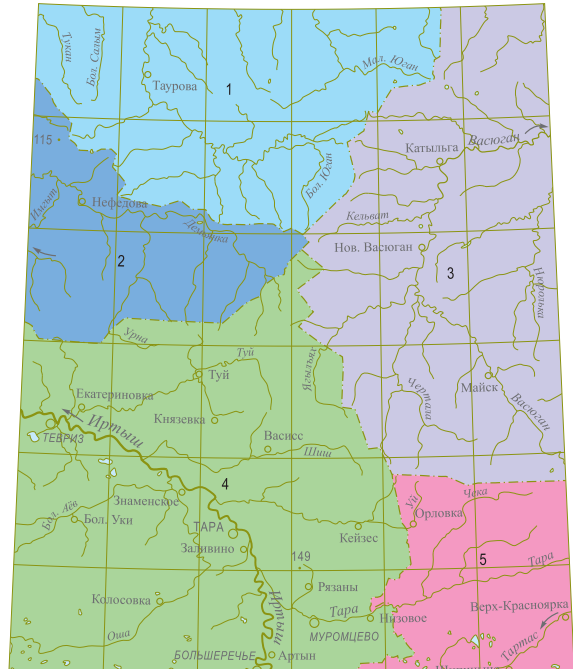


СХЕМА АДМИНИСТРАТИВНОГО ДЕЛЕНИЯ

Масштаб 1 : 5 000 000



- 1 Ханты-Мансийский автономный округ
- 2 Томская область
- 3 Омская область
- 4 Новосибирская область

СХЕМА ИСПОЛЬЗОВАННЫХ КАРТОГРАФИЧЕСКИХ МАТЕРИАЛОВ

Масштаб 1 : 5 000 000

