

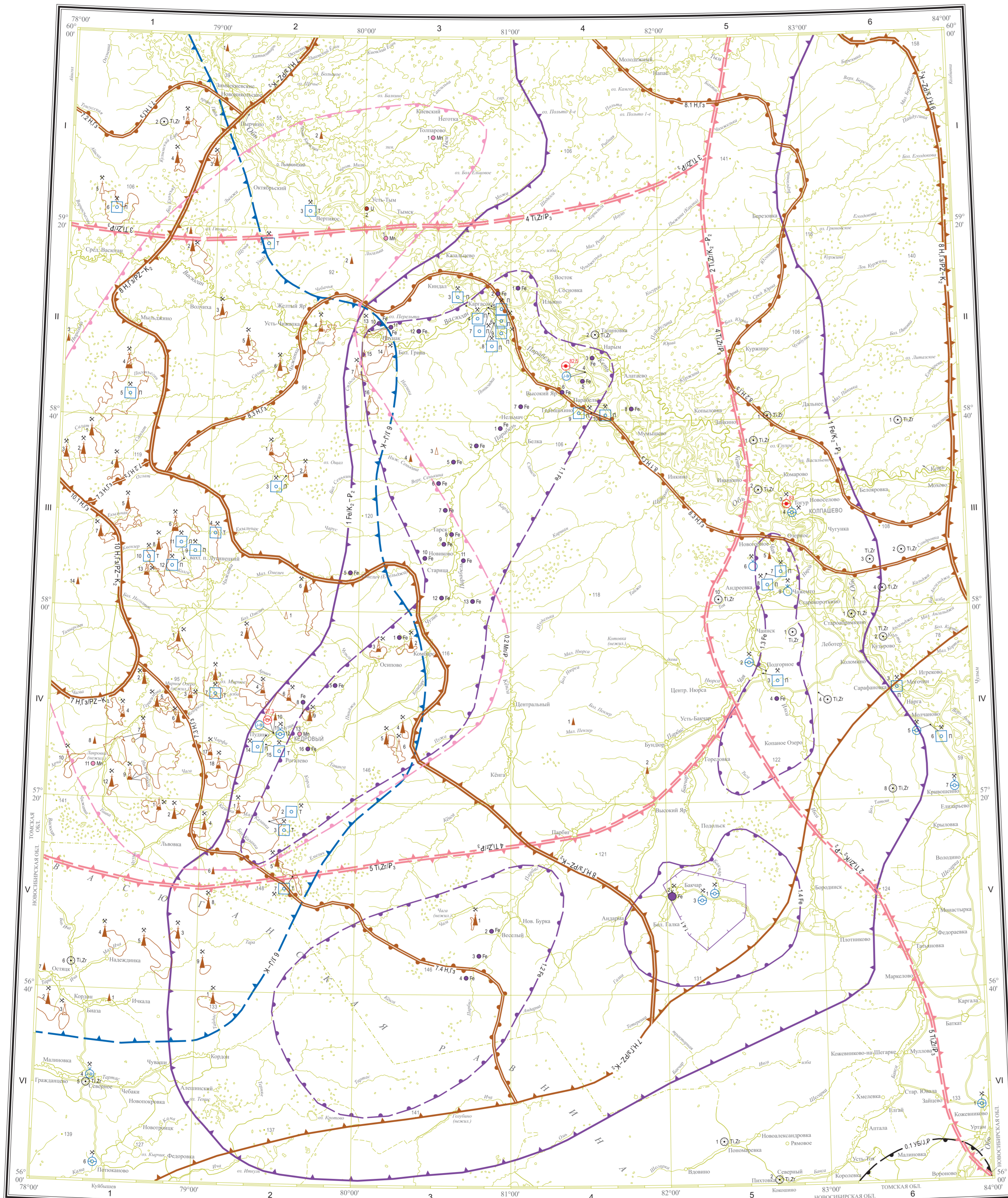
ГОСУДАРСТВЕННАЯ ГЕОЛОГИЧЕСКАЯ КАРТА РОССИЙСКОЙ ФЕДЕРАЦИИ масштаба 1 : 1 000 000

Третье поколение

ЗАПАДНО-СИБИРСКАЯ СЕРИЯ

КАРТА ПОЛЕЗНЫХ ИСКОПАЕМЫХ

О-44 (Колпашево)



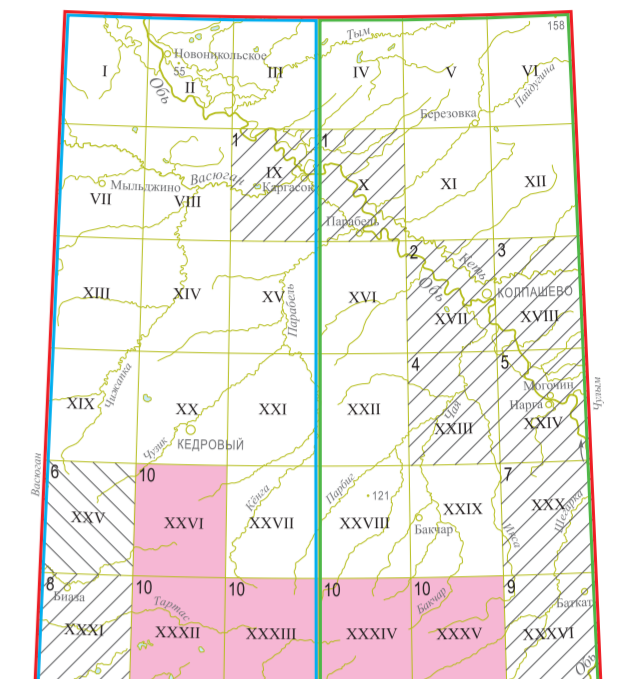
УСЛОВНЫЕ ОБОЗНАЧЕНИЯ

ПОЛЕЗНЫЕ ИСКОПАЕМЫЕ

Группа	Подгруппа, вид	Месторождения			Проявления	Генетические типы	Рудные формации
		Крупные	Средние	Малые			
ГОРЮЧИЕ	Нефть и газ				▲	Биогенный	
	Нефть				▲	Биогенный	
	Нефть и газоконденсат				▲	Биогенный	
	Газ горючий				▲	Биогенный	
	Конденсат и газоконденсат				▲	Биогенный	
МЕТАЛЛИЧЕСКИЕ	Черные и редкие металлы				●	Осадочный	Буроглиночная, сидерит-шамот-глинобитная осиповая
	Железо				●	Осадочный	Марганцевая терригенная
	Марганец				●	Осадочный	Циркониево-титановые россыли
	Титан, цирконий				○	Прибрежно-морской, глыбовый	Циркониево-титановые россыли
ПОДЗЕМНЫЕ ВОДЫ	Радиоактивные элементы				●	Гидротермально-инфильтрационный в зонах поверхностно-грунтового осипления	Урановые лигиты
	Уран				●		
	Минеральные лечебные воды				○	Седиментогенный	
	Иодо-бромные				○		
	Без разделения по составу				○	Седиментогенный	
Термальные (теплоэнергетические)	20-70 °С				○	Седиментогенный	
	более 70 °С				○	Седиментогенный	
	Питьевые				○	Метегенный	
	Пресные				○	Метегенный	

Месторождения, площади которых выражаются в масштабе карты  
 ПРОМЫШЛЕННАЯ ОСВОБЕННОСТЬ МЕСТОРОЖДЕНИЙ  
 × Эксплуатируемые × Разведываемые × Законсервированные

СХЕМА ИСПОЛЬЗОВАННЫХ КАРТОГРАФИЧЕСКИХ МАТЕРИАЛОВ



УСЛОВНЫЕ ОБОЗНАЧЕНИЯ

- Государственная геологическая карта СССР масштаба 1 : 200 000 (1 - М.Б. Толочков, 1987 г.; 2 - Е.А. Горюхи, 1981 г.; 3 - А.Ф. Шаповалов, 1978 г.; 4 - В.Н. Сильвестров, 1979 г.; 5 - В.А. Болдырев, 1978 г.; 6 - В.Н. Сильвестров, 1980 г.)
- Государственная геологическая карта Российской Федерации масштаба 1 : 200 000 (6 - В.Е. Маркеев и др., 1998 г.)
- Аэрогеологическое картирование масштаба 1 : 200 000. В.Е. Маркеев, 1991 г.
- Государственная геологическая карта СССР масштаба 1 : 1 000 000 (левая серия). Лист О-44(44) (Тара). Ответственный редактор В.С. Сурков, С.Б. Шацкий, 1983 г.
- Государственная геологическая карта СССР масштаба 1 : 1 000 000 (левая серия). Лист О-44(45) (Томск). Ответственный редактор С.Б. Шацкий, 1988 г.
- Операционная геофизическая основа Государственной геологической карты Российской Федерации масштаба 1 : 1 000 000 (третье поколение). Лист О-44 (Колпашево). Ответственный исполнитель Т.П. Литвинова, 2012 г.

МИНЕРАГЕНИЧЕСКИЕ ПОДРАЗДЕЛЕНИЯ ЗАПАДНО-СИБИРСКАЯ МИНЕРАГЕНИЧЕСКАЯ ПРОВИНЦИЯ

- 1 FeK<sub>2</sub>-P<sub>2</sub> Колпашевская железорудная минерагеническая зона
- 1.1 Fe Парабель-Музинский прогнозируемый железорудный район
- 1.2 Fe Парбигский прогнозируемый железорудный район
- 1.3 Fe Колпашевский прогнозируемый железорудный район
- 1.4 Fe Бачкарский железорудный район
- 1.4.1 Бачкарский железорудный узел
- 2 TiZrK<sub>2</sub>-P<sub>2</sub> Усть-Чулым-Валовская прогнозируемая циркониево-титановая россыльная минерагеническая зона
- 3 TiZrP<sub>2</sub> Обско-Надымская прогнозируемая циркониево-титановая россыльная минерагеническая зона
- 4 TiZrP<sub>2</sub> Нижнеиртышская прогнозируемая циркониево-титановая россыльная минерагеническая зона
- 5 TiZrP<sub>2</sub> Обь-Купундская прогнозируемая циркониево-титановая россыльная минерагеническая зона
- 6 JI-K Приобско-Надымская прогнозируемая минерагеническая зона промышленных йодных вод

ЗАПАДНО-СИБИРСКАЯ НЕФТЕГАЗОСНАЯ ПРОВИНЦИЯ

- 7 H<sub>2</sub>G<sub>2</sub>PZ-K<sub>2</sub> Вагоянская нефтегазовая область
- 7.1 H<sub>2</sub>G<sub>2</sub> Александровский нефтегазовый район
- 7.2 H<sub>2</sub>G<sub>2</sub> Средневагоянский нефтегазовый район
- 7.3 H<sub>2</sub>G<sub>2</sub> Гудинский нефтегазовый район
- 7.4 H<sub>2</sub>G<sub>2</sub> Мекоевский нефтегазовый район
- 8 H<sub>2</sub>G<sub>2</sub>PZ-K<sub>2</sub> Гайдукинская нефтегазовая область
- 8.1 H<sub>2</sub>G<sub>2</sub> Усть-Тымский нефтегазовый район
- 8.2 H<sub>2</sub>G<sub>2</sub> Гыль-Караминский нефтегазовый район
- 8.3 H<sub>2</sub>G<sub>2</sub> Парабельский нефтегазовый район
- 9 H<sub>2</sub>G<sub>2</sub>PZ-K<sub>2</sub> Предельнейская перспективная нефтегазовая область
- 10 H<sub>2</sub>G<sub>2</sub>PZ-K<sub>2</sub> Каймысская нефтегазовая область
- 10.1 H<sub>2</sub>G<sub>2</sub> Норольский нефтегазовый район
- 0.1 УБ/УР Рудные районы вне минерагенических зон
- 0.2 MnP Базальский прогнозируемый угленический район
- 0.2 MnP Чикалский прогнозируемый марганцевосудный район

СХЕМА МИНЕРАГЕНИЧЕСКОГО РАЙОНИРОВАНИЯ ГЛАВНЫХ РАЙОНОВ РАЙОНА

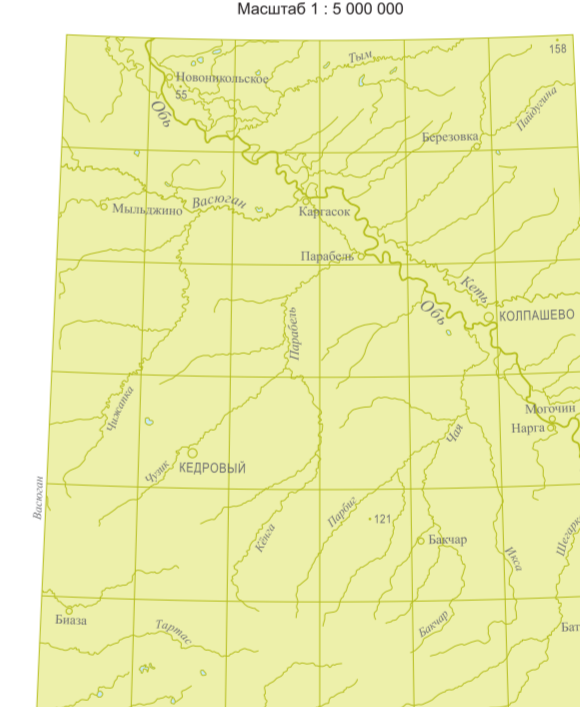


СХЕМА НЕФТЕГАЗОГЕОЛОГИЧЕСКОГО РАЙОНОВАНИЯ

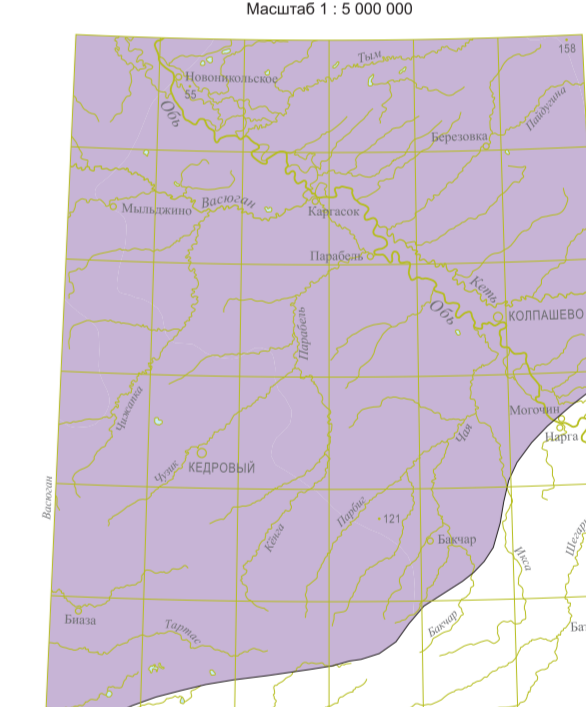


СХЕМА АДМИНИСТРАТИВНОГО ДЕЛЕНИЯ

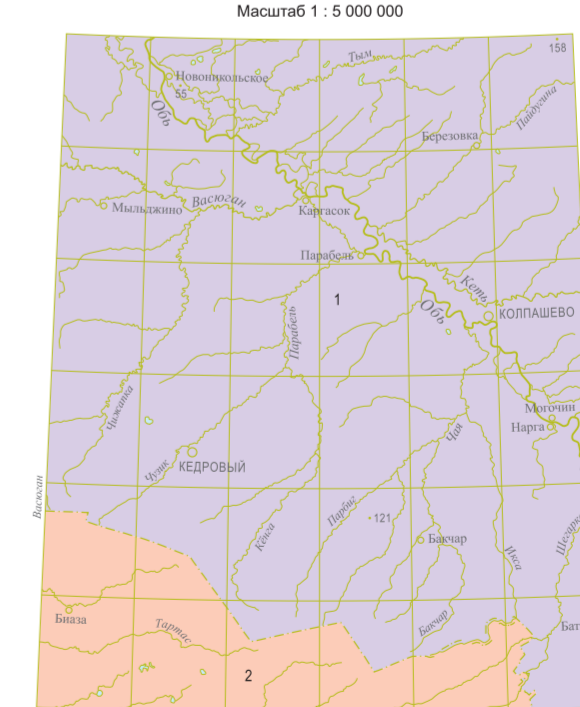
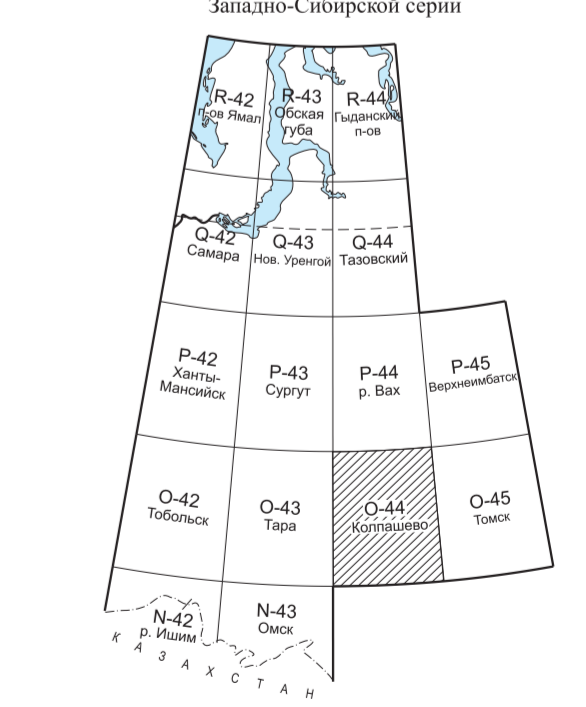


Схема расположения листов Западно-Сибирской серии



Карта составлена в ФГБУ "ВСЕГЕИ", ООО "Геотекст"  
 Автор В.Е. КОЗЫРЕВ  
 Редактор Р.С. ФАЙДУЛОВИЧ  
 Сведения о полезных ископаемых даны на карте по состоянию на 1 января 2018 г.  
 Карта рекомендована к изданию НРС Роснедра 20 декабря 2018 г.  
 Эксперт НРС Б.А. Трифонов  
 Цифровая модель подготовлена в ООО "Геотекст"  
 Составитель Л.А. Хрюнова

км 10 0 10 20 30 40 50 км  
 в 1 сантиметре 10 километров

Карта оформлена и отпечатана на Картографической фабрике ВСЕГЕИ  
 Редакторы подготовки и издания: картограф Г.Ф. Иванова,  
 proof И.В. Колпашикова  
 Технический редактор С.А. Радченко  
 Заказ 419/1400. Тираж 100 экз. Подписана к печати 29.09.2020  
 © Роснедра, 2020  
 © ФГБУ "ВСЕГЕИ", 2018  
 © ООО "Геотекст", 2018  
 © В.Е. Козырев, 2018  
 © Картографическая фабрика ВСЕГЕИ, 2020