

ГОСУДАРСТВЕННАЯ ГЕОЛОГИЧЕСКАЯ КАРТА РОССИЙСКОЙ ФЕДЕРАЦИИ масштаба 1 : 200 000

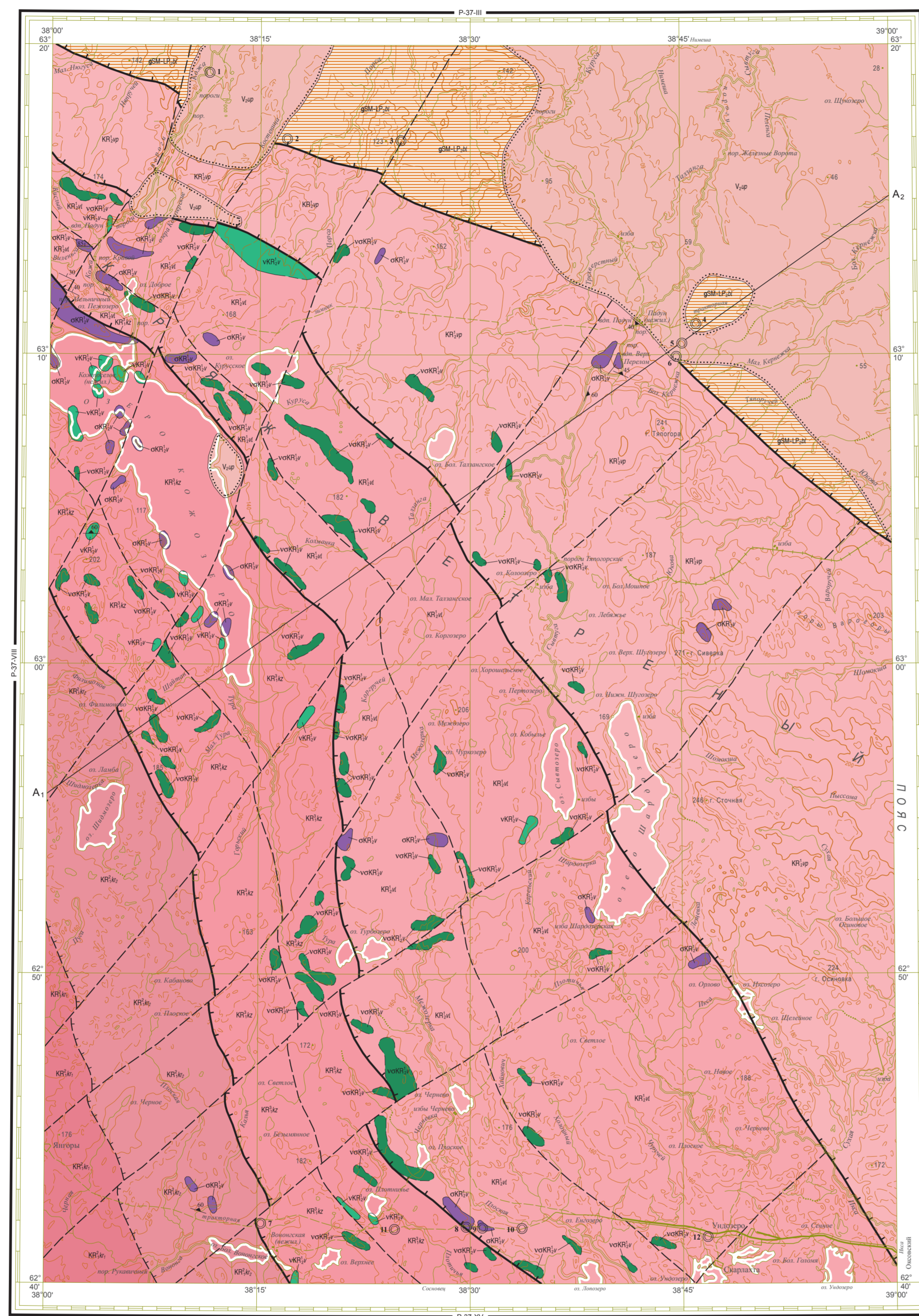
Издание второе
Карельская серия

ГЕОЛОГИЧЕСКАЯ КАРТА ДОЧЕТВЕРТИЧНЫХ ОБРАЗОВАНИЙ

Р-37-IX (Ундозеро)

СТРАТИГРАФИЧЕСКАЯ КОЛОНКА

Эпоха	Система	Подсистема	Группа	Горизонт	Индекс	Колонка	Мощность, м	Характеристика подразделений
ВЕРХНЕПРОТРОЗЕЙСКОЕ	ВЕНДСКАЯ	ВЕРХНИЙ	Лавинский	Vup	Vup	Усть-Илекская свита. Архиповы с прослоями алевритов, архиповых глин, рен лессован, в основании - конгломераты, гравелиты, песчаники	менее 100	
						Свита Ветреного леса. Базальты коматитовые, базальты, туффиты	менее 2300	
						Валенская свита. Метаволканы, метавулканы, метавулканиды, метавулканиды, серпентиниты, сланцы кварцевые	менее 1400	
						Кожозерская свита. Кварц карбонатный, хлорит карбонатный, кварц карбонат-хлоритовый, хлорит-примит алябиковые, эфрит-кварц биотитовые сланцы, туфосланцы, доломиты, известняки метасланцевые, конгломераты	менее 1000	
НИЖНЕПРОТРОЗЕЙСКОЕ	СУЖИЙ-САРГОЛЛЕВСКИЙ	ЯТУГИНСКИЙ	Тупоморский	KR1a2	Верхняя подгруппа. Метабазальты, метанодульциты, метавулканиды, метатуфы, метатуффиты	менее 3000		
					Средняя подгруппа. Кварциты, сланцы по песчанкам и алевритам, конгломераты	менее 650		
					Нижняя подгруппа. Кварциты, сланцы по песчанкам и алевритам, конгломераты	менее 650		
					Верхняя подгруппа. Метабазальты, метанодульциты, метавулканиды, метатуфы, метатуффиты	менее 650		



Карта составлена в АО "Северо-Западное ГГО" и ФГУ "ВСЕГЕИ"
Авторы: Н.В. ИВАНОВА, А.А. ПЕСТРИКОВ
Рецензент: И.А. ЖИТНИКОВА
Карта отрецензирована и издана НРС Роснедра 15 января 2019 г.
Эксперт НРС О.А. Волкова
Цифровая модель подготовлена в АО "Северо-Западное ГГО"
Составитель: Н.В. Иванова
Карта подготовлена и издана на Картографическом заводе ВСЕГЕИ
Знак КЭ115100
© Роснедра, 2023
© ФГУ "ВСЕГЕИ", 2019
© АО "Северо-Западное ГГО", 2019
© Н.В. Иванова, А.А. Пестриков, 2019
© Картографическая фабрика ВСЕГЕИ, 2023

УСЛОВНЫЕ ОБОЗНАЧЕНИЯ

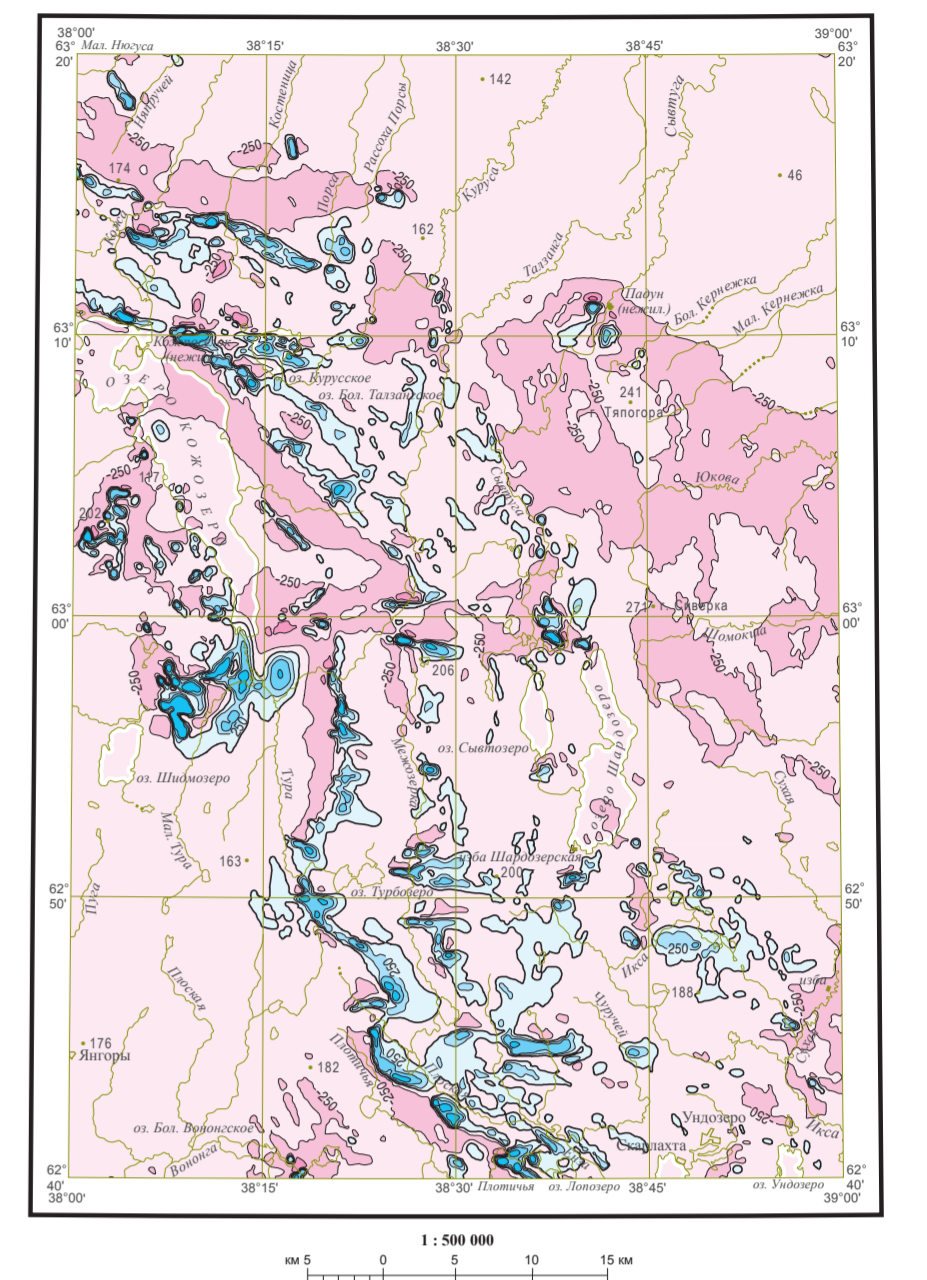
Авторы	Эпоха	Система	Подсистема	Группа	Горизонт	Индекс	Характеристика подразделений
АРХЕСКИЙ СРЕДНЕ-ДОТРИПСКИЙ	РАНЕПРОТРОЗЕЙСКИЙ (КАРЕЛЬСКИЙ)	ПОЗДНЕКАРЕЛЬСКАЯ	ЮРИСКИЙ	Тупоморский	KR1a2	Верхняя подгруппа. Метабазальты, метанодульциты, метавулканиды, метатуфы, метатуффиты (менее 3000 м)	
						Средняя подгруппа. Кварциты, сланцы по песчанкам и алевритам, конгломераты (менее 650 м)	
						Нижняя подгруппа. Кварциты, сланцы по песчанкам и алевритам, конгломераты (менее 650 м)	
						Верхняя подгруппа. Метабазальты, метанодульциты, метавулканиды, метатуфы, метатуффиты (менее 650 м)	
АРХЕСКИЙ СРЕДНЕ-ДОТРИПСКИЙ	РАНЕПРОТРОЗЕЙСКИЙ (КАРЕЛЬСКИЙ)	ПОЗДНЕКАРЕЛЬСКАЯ	ЮРИСКИЙ	Тупоморский	KR1a2	Верхняя подгруппа. Метабазальты, метанодульциты, метавулканиды, метатуфы, метатуффиты (менее 3000 м)	
						Средняя подгруппа. Кварциты, сланцы по песчанкам и алевритам, конгломераты (менее 650 м)	
						Нижняя подгруппа. Кварциты, сланцы по песчанкам и алевритам, конгломераты (менее 650 м)	
						Верхняя подгруппа. Метабазальты, метанодульциты, метавулканиды, метатуфы, метатуффиты (менее 650 м)	

Геологические границы
Границы согласного залегания и метрические контакты: а - достоверные, б - предполагаемые
Границы несогласного залегания достоверные
Границы несогласного залегания предполагаемые

Разрывные нарушения
Надвиги главные достоверные
Надвиги второстепенные предполагаемые
Главы разрывов, показанные только на разрезе: а - достоверные, б - предполагаемые
Второстепенные разрывы предполагаемые

Элементы наклонного залегания
Сложности (пластов)
Кристаллической оплываемости
Бутовые свалы и их номера по списку

КАРТА АНОМАЛЬНОГО МАГНИТНОГО ПОЛЯ



Шкала интенсивности (нТл)
Изолинии (ΔТл, нТл)
Положительные и отрицательные
Нулевые

ТЕКТОНИЧЕСКАЯ СХЕМА

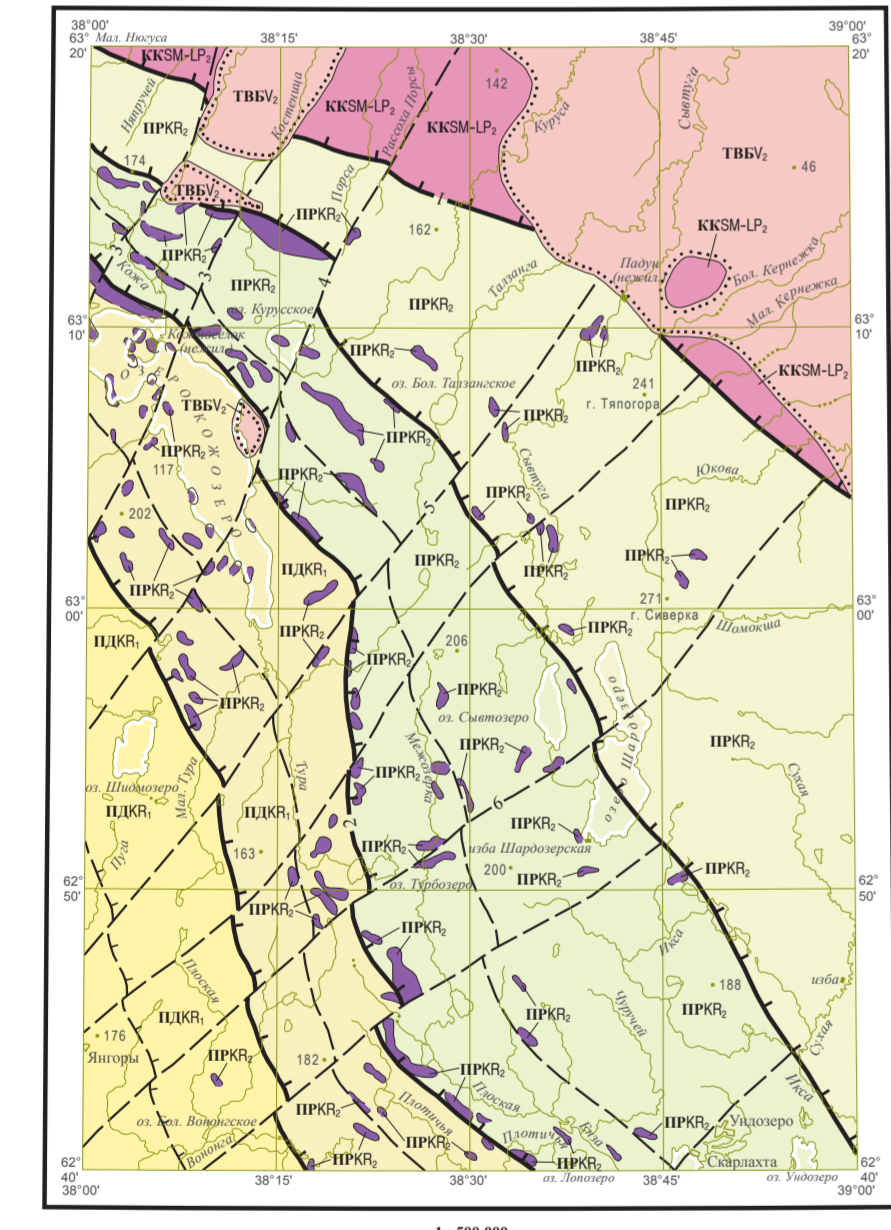
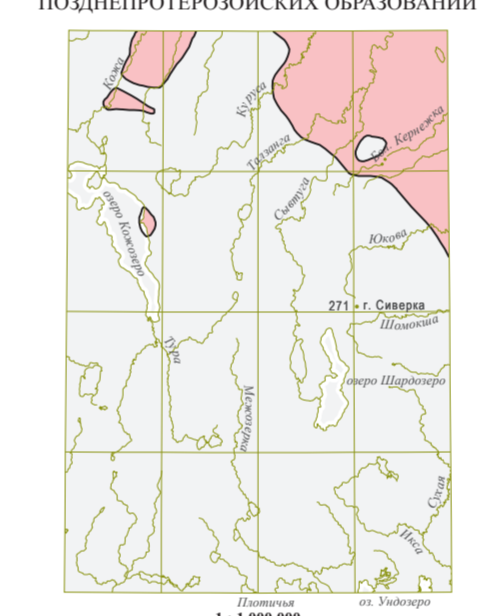
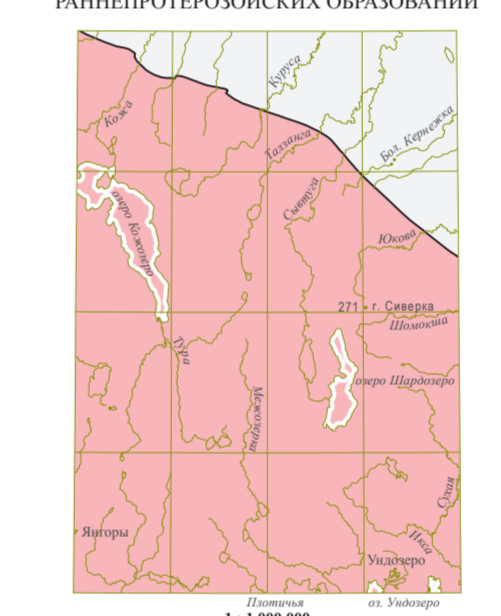


СХЕМА СТРУКТУРНО-ФОРМАЦИОННОГО РАЙОНИРОВАНИЯ ПОЗДНЕПРОТРОЗЕЙСКИХ ОБРАЗОВАНИЙ



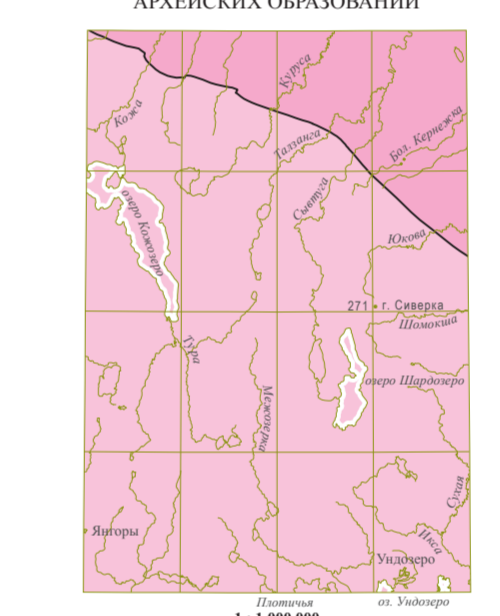
УСЛОВНЫЕ ОБОЗНАЧЕНИЯ
РУССКАЯ ПЛИТА
Онежская моноклираль
Районы отсутствия образований
Границы структурно-формационных областей

СХЕМА СТРУКТУРНО-ФОРМАЦИОННОГО РАЙОНИРОВАНИЯ РАНЕПРОТРОЗЕЙСКИХ ОБРАЗОВАНИЙ



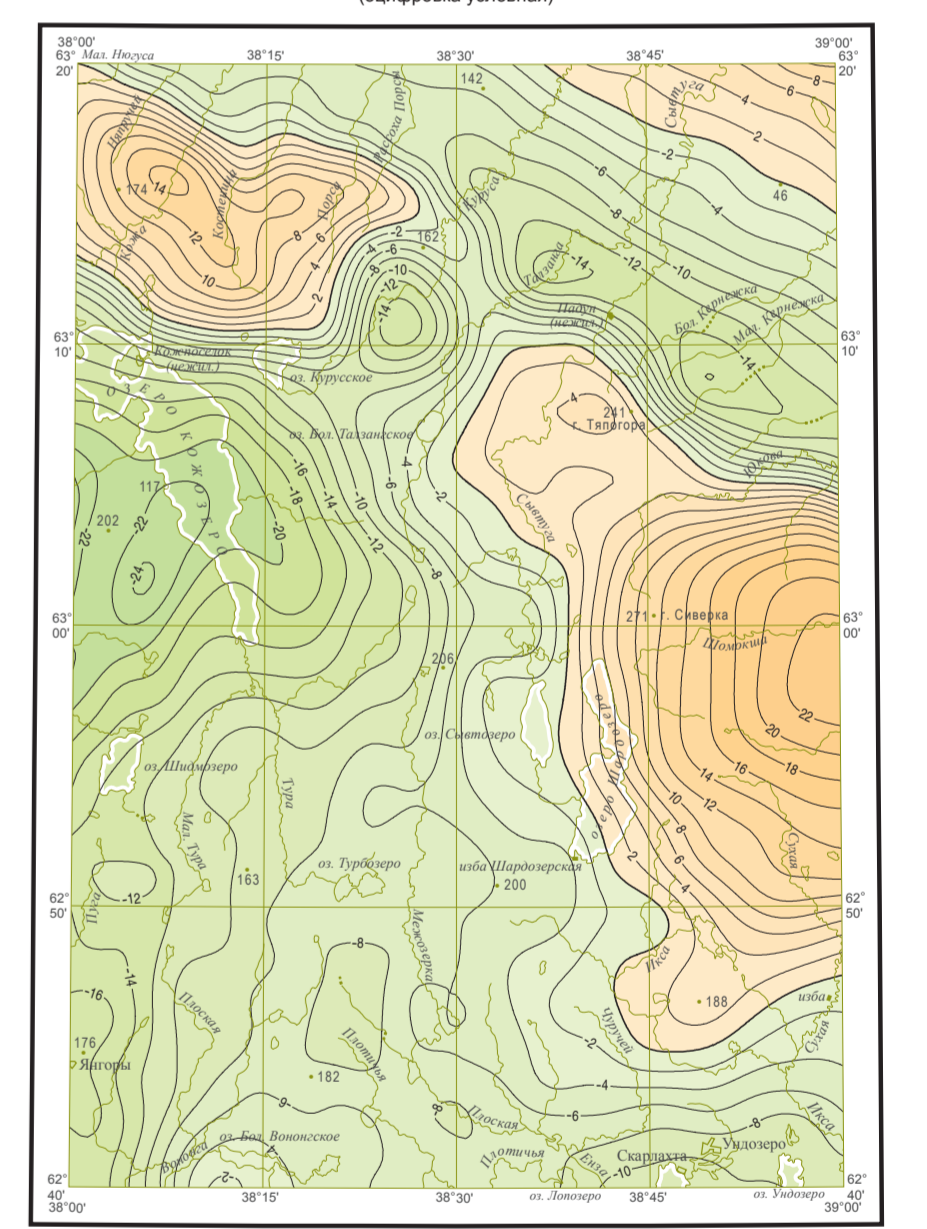
УСЛОВНЫЕ ОБОЗНАЧЕНИЯ
БАЛТИЙСКИЙ ШИТ
КАРЕЛЬСКИЙ ГЕОБЛОК
Восточно-Карельская СФЗ
Выгозеро-Кожозерская подзона
Районы отсутствия образований
Границы структурно-формационных областей

СХЕМА СТРУКТУРНО-ФОРМАЦИОННОГО РАЙОНИРОВАНИЯ АРХЕСКИХ ОБРАЗОВАНИЙ



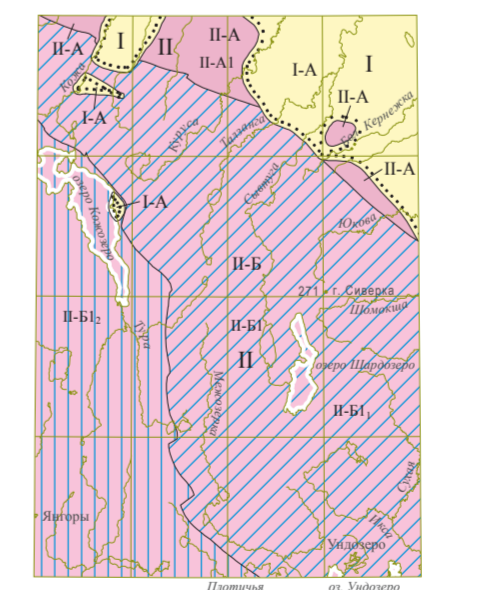
УСЛОВНЫЕ ОБОЗНАЧЕНИЯ
БАЛТИЙСКИЙ ШИТ
БЕЛОМОРСКИЙ ГЕОБЛОК
КАРЕЛЬСКИЙ ГЕОБЛОК
Восточно-Карельская СФЗ
Водозерский блок
Границы структурно-формационных областей

СХЕМА ГРАВИТАЦИОННЫХ АНОМАЛИЙ (оцифровка условная)



Шкала интенсивности (мГал)
Изолинии Δg, мГал
Положительные и отрицательные
Нулевые

СХЕМА ТЕКТОНИЧЕСКОГО РАЙОНИРОВАНИЯ



УСЛОВНЫЕ ОБОЗНАЧЕНИЯ
I - Русская плита
II - Онежская моноклираль
III - Балтийский шит
IV - Беломорский геоблок
V - Сонозвонский блок
VI - Карельский геоблок
VII - Вепрьский пояс
VIII - Кожозеро-Шарозерская структура
IX - Керская структура
Границы платформенного чехла
Границы структур

СХЕМА ИСПОЛЬЗОВАННЫХ МАТЕРИАЛОВ

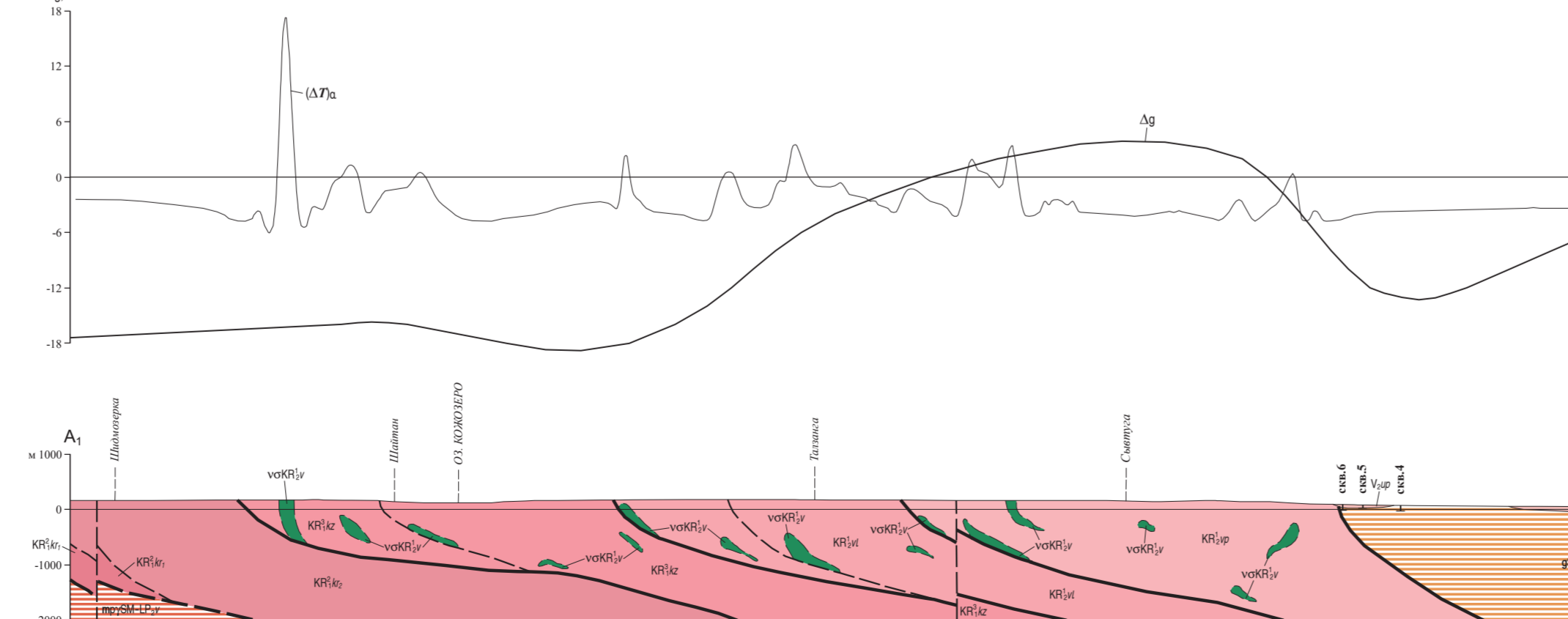
1,3,5,9	1,7,8,10	3,4,5,9	2,4,8,10
-1,3,7	-4	-2	2,3,4,5,7,8,9
6	6	4,5	4,6
-3,6,7,9,10			2
			3,7,8,10

Геологические и геофизические работы масштаба 1 : 200 000
1 - В.И. Канев, В.М. Рязанов, 1975 г.
2 - В.С. Сивков, В.И. Давыдов, 1987 г.
3 - А.И. Поповичев, А.В. Сидан и др., 2000 г.
4 - В.И. Савилов, 1991 г.
Геологические и геофизические работы масштаба 1 : 100 000
5 - А.И. Канев, А.В. Петров, 1985 г.
6 - В.А. Блок, И.М. Давыдов, 1987 г.
7 - А.И. Зудин, А.А. Черепанов, 1980 г.
8 - В.А. Блок, С.С. Борзенков и др., 2010 г.
9 - А.А. Пестриков, 2016 г.
Геологические и геофизические работы масштаба 1 : 100 000
10 - В.В. Канев, З.С. Петров, 2011 г.

УСЛОВНЫЕ ОБОЗНАЧЕНИЯ

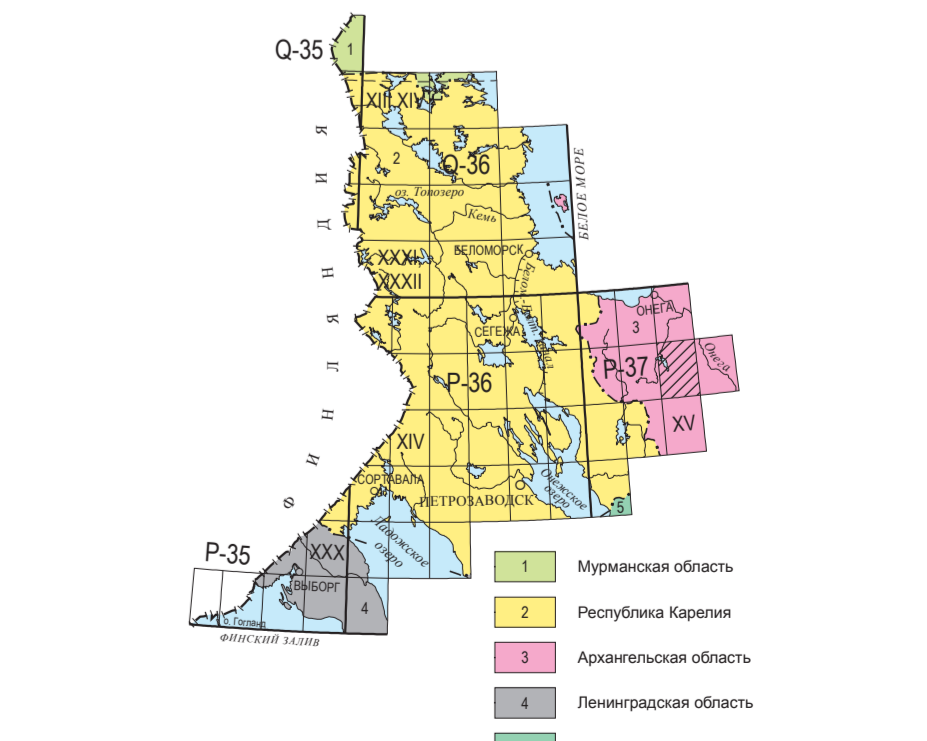
ВЕРХНЕПРОТРОЗЕЙСКИЙ	СТРУКТУРНЫЕ ЭТАПЫ	Внутренних частей литосферных плит			
		Внутриконтинентальные бассейны	Протоконтинентальные рифты	Противоконтинентальные депрессии	Протоконтинентальная кора
НИЖНЕПРОТРОЗЕЙСКИЙ	СВЕТЛОСЛАВЯНСКИЙ	Терригенная			
		Перидотит-гипроксит-карбонатная			
		Коматит-базальтовая			
АРХЕСКИЙ	СВЕТЛОСЛАВЯНСКИЙ	Карбонатно-терригенная			
		Терригенно-андезитово-базальтовая			
		Гнейсы-плагиоклазитовая			

ГЕОЛОГИЧЕСКИЙ РАЗРЕЗ ПО ЛИНИИ А1-А2



Масштаб: горизонтальный 1 : 200 000
вертикальный 1 : 100 000

СХЕМА РАСПОЛОЖЕНИЯ ЛИСТОВ КАРЕЛЬСКОЙ СЕРИИ



1 - Мурманская область
2 - Республика Карелия
3 - Архангельская область
4 - Ленинградская область
5 - Вологодская область