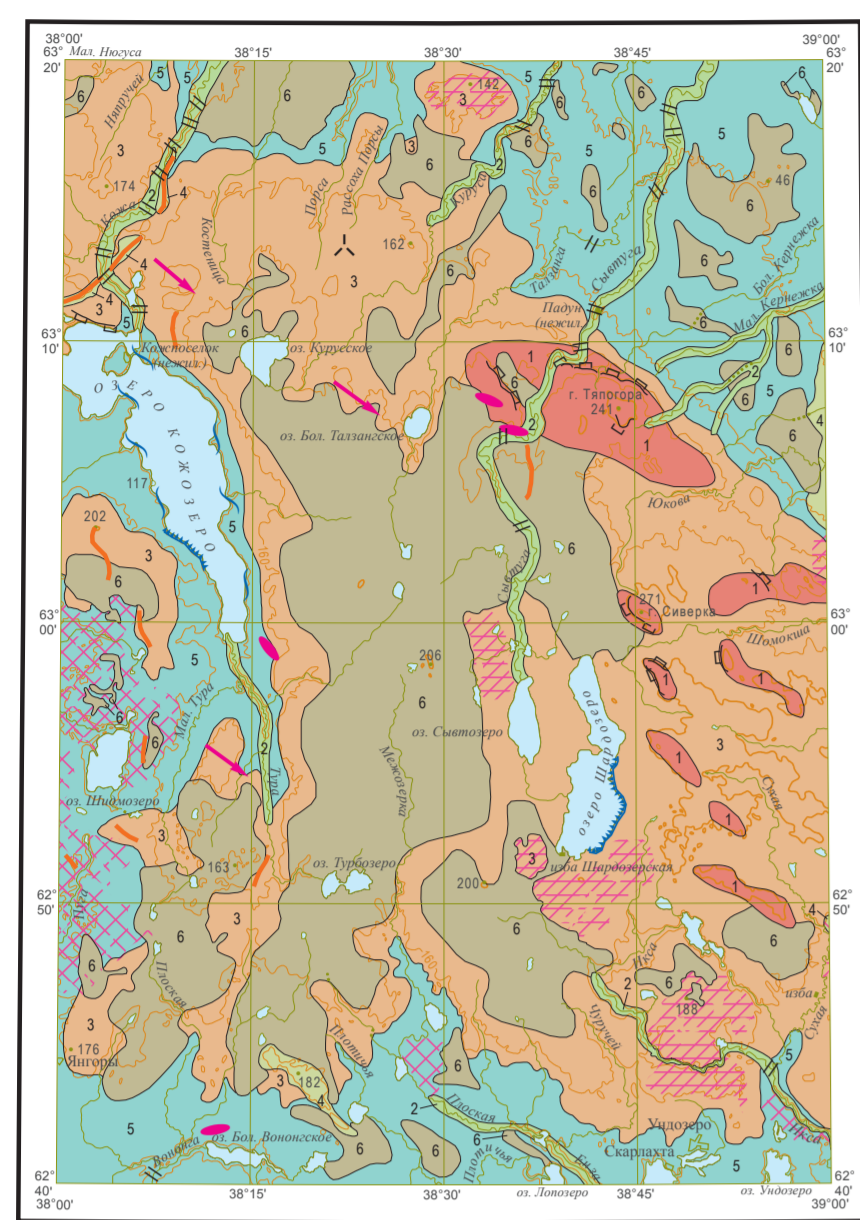


ГОСУДАРСТВЕННАЯ ГЕОЛОГИЧЕСКАЯ КАРТА РОССИЙСКОЙ ФЕДЕРАЦИИ масштаба 1 : 200 000

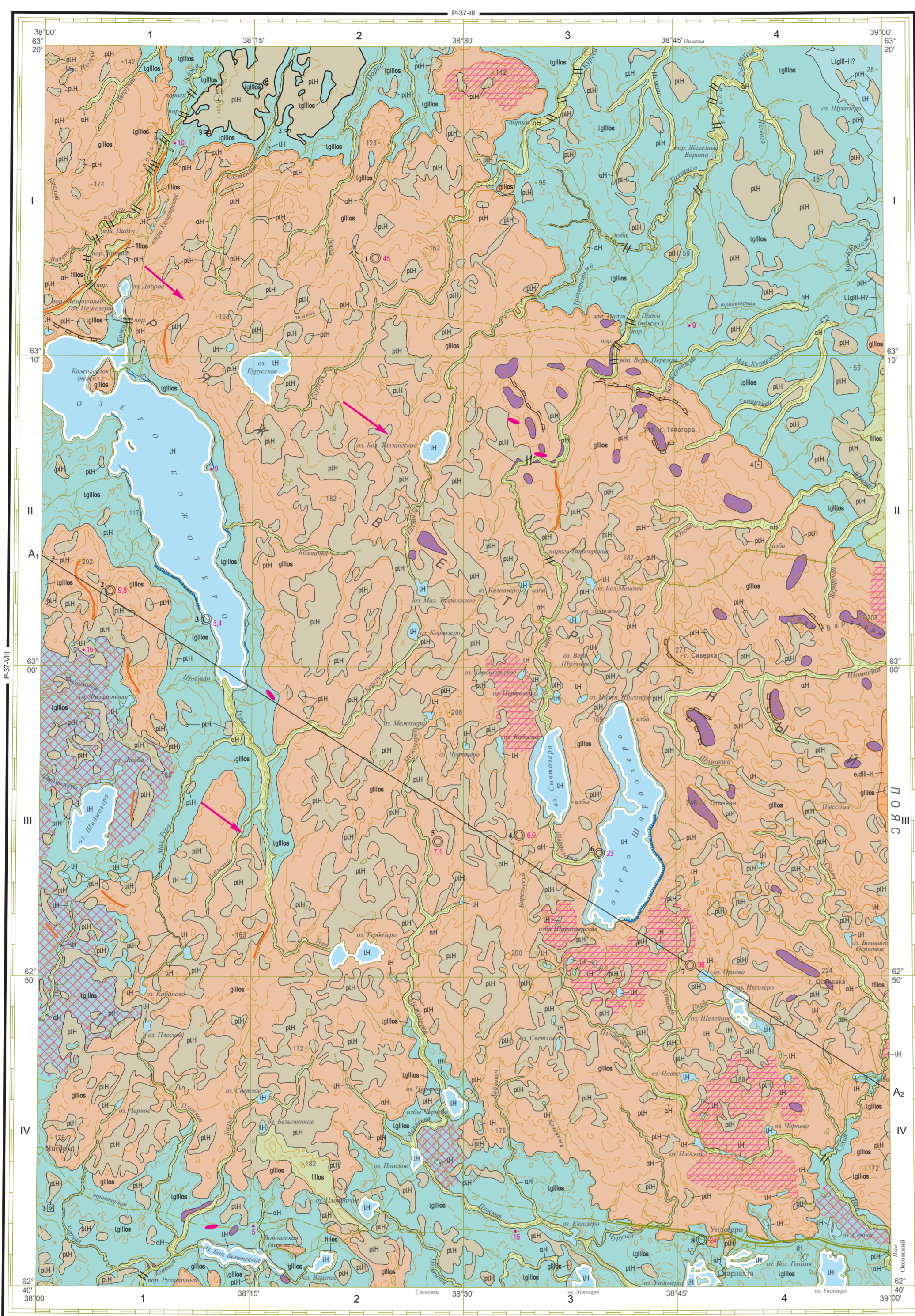
Издание второе
Карельская серия
КАРТА ЧЕТВЕРТИЧНЫХ ОБРАЗОВАНИЙ
Р-37-IX (Ундозеро)

ГЕОМОРФОЛОГИЧЕСКАЯ СХЕМА



УСЛОВНЫЕ ОБОЗНАЧЕНИЯ

- 1 Структурно-денудационный рельеф: Равнина холмисто-грядовая (Н-Г)
 - 2 Эрозионно-аккумулятивный рельеф: Долina рек с поймой (Д)
 - 3 Аккумулятивный рельеф: Равнина моренная пологоовинная и бурсто-западинная (А)
 - 4 Равнина флювиогляциальная пологоовинная и долинные зазоры (А)
 - 5 Равнина ледниково-озерная пологоовинная (А)
 - 6 Равнина болотная плоская и пологоовинная (А)
- ФОРМЫ И ЭЛЕМЕНТЫ РЕЛЬЕФА**
- Холмистый рельеф моренных равнин
 - Камовый рельеф
 - Друмлины
 - Озёрные гряды, ширина которых не выражается в масштабе карты
 - Пороги, перекаты, участки аномально крутого падения профиля речных долин
 - Места речных перекатов
 - Береговые валы
 - Абрационные уступы (кельфы)
 - Структурно-денудационные уступы
- ПРОЧИЕ ОБОЗНАЧЕНИЯ**
- Предполагаемое направление движения льдов
 - Границы генетически однородных поверхностей



Карта составлена в АО "Северо-Западное ПГО" и ФГБУ "ВСЕГЕИ"
Автор А.А. ПОТАЛЮБИЧ
Редактор А.В. МАКСИМОВ
Сведения о полезных ископаемых даны на карте по состоянию на 1 января 2018 г.
Карта рецензирована и издана НРС Роснедра 15 января 2019 г.
Эксперт НРС Г.А. Дударева

Цифровая модель подготовлена в АО "Северо-Западное ПГО"
Сотрудники Ю.Л. Сорочина

1 : 200 000
в 1 сантиметре 2 километра

Сплошные горизонталы проведены через 20 метров

Карта подготовлена к изданию на Картографической фабрике ВСЕГЕИ
Заявка 42115100
© Роснедра, 2023
© ФГБУ "ВСЕГЕИ", 2019
© АО "Северо-Западное ПГО", 2019
© А.А. Поталюбиц, 2019
© Картографическая фабрика ВСЕГЕИ, 2023

УСЛОВНЫЕ ОБОЗНАЧЕНИЯ

- НЕОПЛЕЙСТОЦЕН, ВЕРХНЕЕ ЗВЕНО, ГОЛОЦЕН**
- сдл-Н Элювиальные и делювиальные отложения. Щебень, дресва коренных пород (до 20 м)
 - Цдл-Н? Озёрные, ледниково-озёрные отложения. Глины (более 4 м)
 - аН Аллювиальные отложения. Пески гравийно-галечные, пески с прослоями супесей, супесей, торфа (до 8,5 м)
 - рН Палеостерные (болотные) отложения. Торф (до 5 м) **Проваление торфа**
 - лН Озёрные отложения. Пески, супеси и глины с редкой галькой, гравием (до 7 м)
 - лглас Ледниково-озёрные отложения. Пески с редким гравием и галькой, супеси, супески, глины (до 20 м)
 - лглас Отложения надпрорыва флювиогляциальных отложений. Пески с гравием и галькой (до 30 м) **Место-образование песков стратифицированного и песчано-гравийного материала**
 - лглас Озёрные отложения. Валунные супеси и супеси (до 40 м)
 - Лаллн Валунный ледниковый горизонт. Озёрные и аллювиальные отложения. Пески, супеси, супески и глины (до 42 м). Только на разрезе и схеме соотношения
 - Долитермические образования

- Литологический состав (только на разрезе или в схеме соотношения)**
- Пески Супеси с галькой
 - Глины Торф
 - Супеси Пески с гравием
 - Супеси Щебень с дресвой

- ФОРМЫ И ЭЛЕМЕНТЫ РЕЛЬЕФА**
- Холмистый рельеф моренных равнин
 - Камовый рельеф
 - Друмлины
 - Озёрные гряды, ширина которых не выражается в масштабе карты
 - Пороги, перекаты, участки аномально крутого падения профиля речных долин
 - Места речных перекатов
 - Береговые валы
 - Абрационные уступы (кельфы)
 - Структурно-денудационные уступы
 - Места нахождений ископаемых остатков: спор и пыльцы
 - п/с/4 Бурные сваваны. Слева – номер по списку, справа – мощность четвертичных образований, м
 - п/с/4 Единые измерения мощности четвертичных образований, м

- ПРОЧИЕ ОБОЗНАЧЕНИЯ**
- Предполагаемое направление движения льдов
 - Границы стратиграфо-генетических подразделений
 - Границы разностей внутри подразделений (только на схеме соотношения)

- ПОЛЕЗНЫЕ ИСКОПАЕМЫЕ**
- | Подгруппа, вид | Месторождения | Проявления |
|-----------------------------------|---------------|------------|
| Твёрдые горючие ископаемые | Малые | а |
| | Торф | а |
| НЕМЕТАЛЛИЧЕСКИЕ ИСКОПАЕМЫЕ | | |
| Строительные материалы | | б |
| Образованные породы | | б |
| Песчано-гравийный материал | | б |
- Проявления, площади которых выражаются в масштабе карты

- СХЕМА ОЦЕНКИ ЭКОЛОГО-ГЕОЛОГИЧЕСКОЙ ОПАСНОСТИ**
-

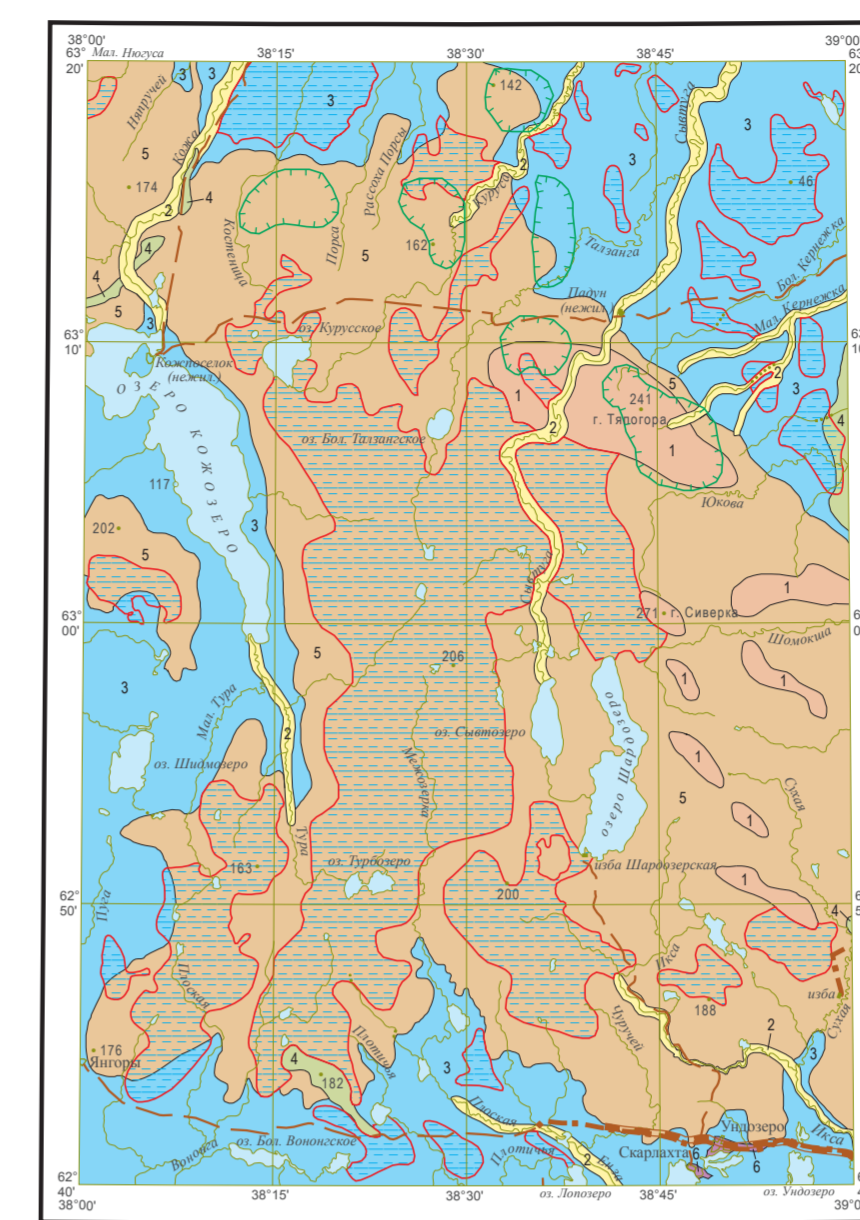
- СХЕМА ГЕОДИНАМИЧЕСКОЙ И ГЕОХИМИЧЕСКОЙ УСТОЙЧИВОСТИ ЛАНДШАФТОВ**
-

- ИСПОЛЬЗОВАННЫЕ МАТЕРИАЛЫ**
-

- УСЛОВНЫЕ ОБОЗНАЧЕНИЯ**
- Эколого-геологическая оценка площади
 - Благотворная
 - Удовлетворительная
 - Критическая
 - Коккерский заказник

- СХЕМА КОРРЕЛЯЦИИ ПОДРАЗДЕЛЕНИЙ**
- | ОБЩАЯ ШКАЛА | | РЕГИОНАЛЬНЫЕ ПОДРАЗДЕЛЕНИЯ | |
|-------------|---------------|----------------------------|----------------|
| Система | Название | Направление | Горизонт |
| КВАРТЕР | ПЛЕЙСТОЦЕН | Равнин | |
| | НЕОПЛЕЙСТОЦЕН | Зенно | |
| | ВЕРХНЕЕ | Супесь | |
| ЧЕТВЕРТЯ | Четвертая | | Озёрно-озерный |
| | Третья | | Ленинградский |

ЭКОЛОГО-ГЕОЛОГИЧЕСКАЯ СХЕМА



УСЛОВНЫЕ ОБОЗНАЧЕНИЯ

- СХЕМА ОЦЕНКИ ЭКОЛОГО-ГЕОЛОГИЧЕСКОЙ ОПАСНОСТИ**
-

- СХЕМА ГЕОДИНАМИЧЕСКОЙ И ГЕОХИМИЧЕСКОЙ УСТОЙЧИВОСТИ ЛАНДШАФТОВ**
-

- ИСПОЛЬЗОВАННЫЕ МАТЕРИАЛЫ**
-

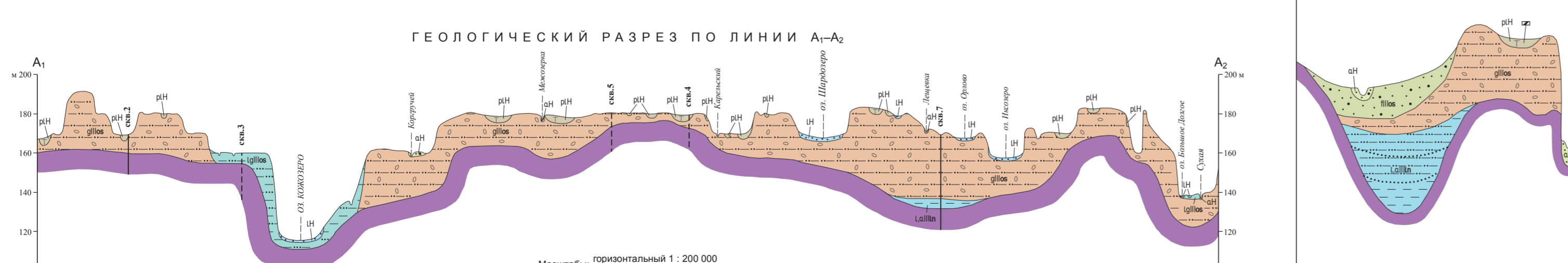
- УСЛОВНЫЕ ОБОЗНАЧЕНИЯ**
- Эколого-геологическая оценка площади
 - Благотворная
 - Удовлетворительная
 - Критическая
 - Коккерский заказник

УСЛОВНЫЕ ОБОЗНАЧЕНИЯ

ЛАНДШАФТЫ

Ландшафтная зона	Ландшафтная группа	Геоэкологическая оценка	Морфологический тип ландшафта	К Л А С С	
				Индекс	Макрорельеф, литология коренных пород, четвертичных отложений, почвы, растительность
П Е Р В О Б У Д В А Н Н А Я	Область денудационно-аккумулятивного рельефа	Структурно-денудационный	Долina рек	1	Валуно-галечные супеси, иногда тяжелые супеси. Холмисто-грядовый, сползлый и плоский (кустовый) микро-рельеф. Хвойные и смешанные леса на дерново-подзолисто-лугово-карбовых почвах
				2	Гравийно-галечные пески, в местах равнинных озёрных и ледниково-озёрных отложений и в долинах, где они спускаются к долинам. Хвойные и смешанные леса на дерново-подзолисто-лугово-карбовых почвах
	Область аккумулятивного рельефа	Озёрно-аккумулятивный	Ландшафт равнин	3	Супеси, глины, супеси и хорошо сортированные мелко- и тонкозернистые пески, иногда с редким гравием и галькой. Промышленно-смешанные леса
				4	Равнинные супеси с редким гравием до гальки и супесчаные-песчаные и глинистые. Пилоуносые промышленно-смешанные и широколиственные и широколиственные леса на дерново-подзолисто-лугово-карбовых почвах
				5	Валуно-галечные супеси, супеси. Отложения верхнего горизонта морены обычно имеют более пылеватый состав. Пылеватый, пологоовинный и карбонато-гидрофильный микро-рельеф. Хвойные и смешанные леса на дерново-подзолисто-лугово-карбовых почвах
Техногенно изменённый рельеф	6	Силтёвые ландшафты населённых пунктов			

- ТЕХНОГЕННЫЕ**
- Границы между ландшафтами
 - Техногенные объекты, нарушающие и загрязняющие природный рельеф
 - Зоны заболочения
 - Участки песчано-галечных отложений
 - Автомобильные дороги
 - Транспортные линии и воздушные пути
 - Железные дороги



Масштаб: горизонтальный 1 : 200 000
вертикальный 1 : 2 000

СХЕМА СООТНОШЕНИЙ ЧЕТВЕРТИЧНЫХ ОБРАЗОВАНИЙ

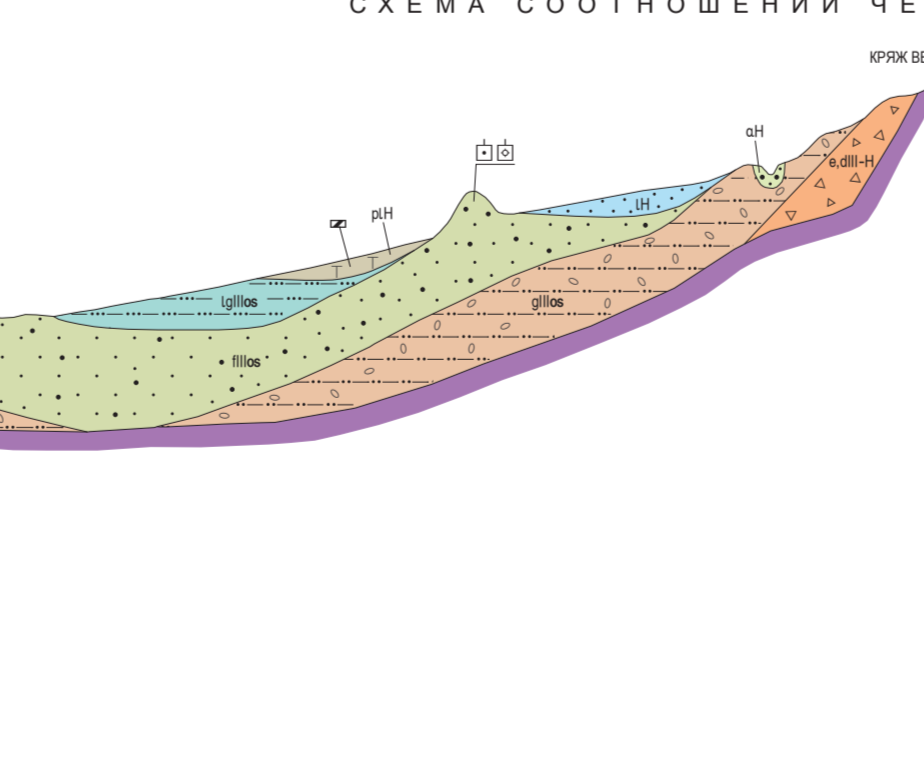


СХЕМА РАСПОЛОЖЕНИЯ ЛИСТОВ КАРЕЛЬСКОЙ СЕРИИ

