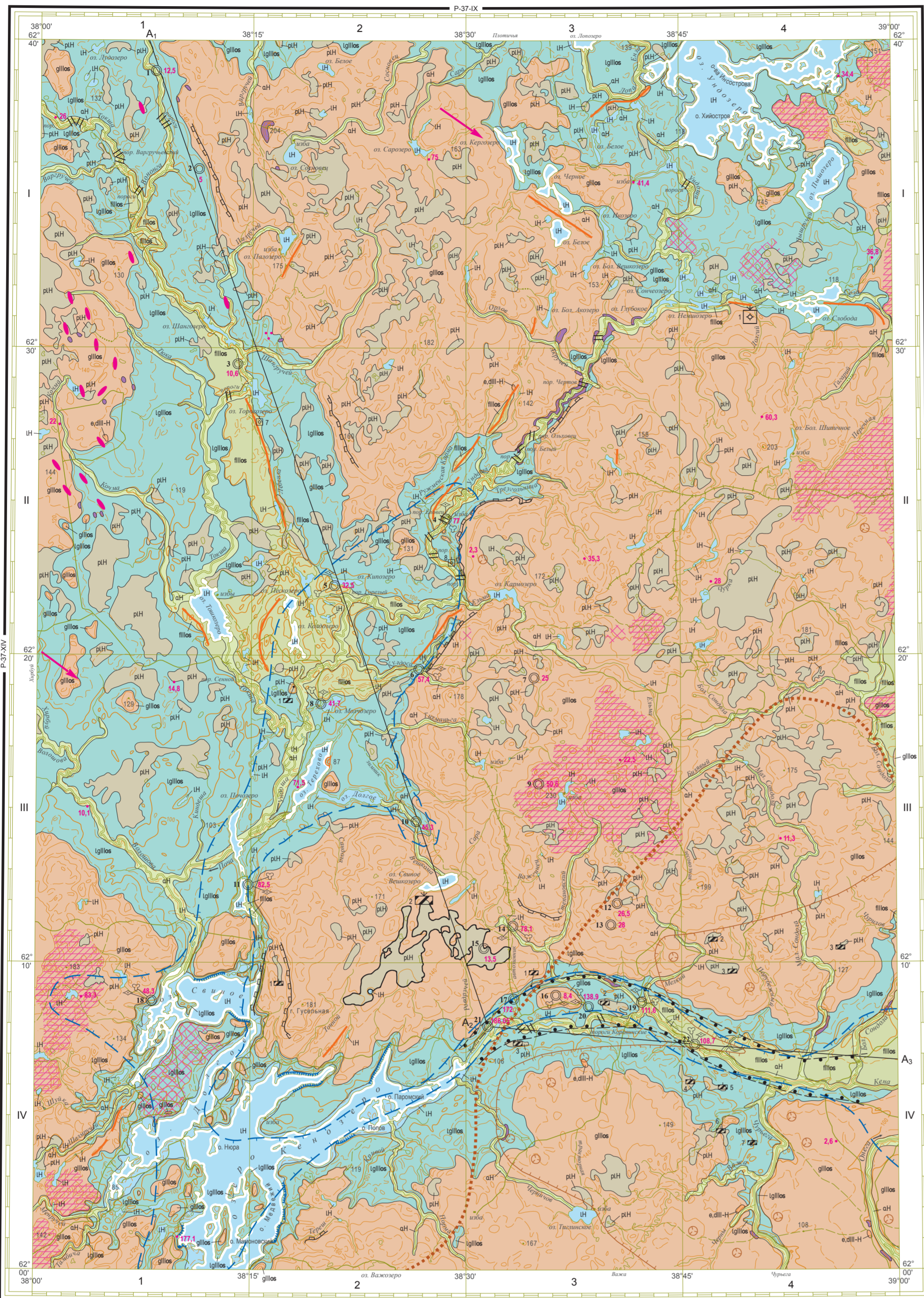


ГОСУДАРСТВЕННАЯ ГЕОЛОГИЧЕСКАЯ КАРТА РОССИЙСКОЙ ФЕДЕРАЦИИ масштаба 1 : 200 000

Издание второе
Карельская серия
КАРТА ЧЕТВЕРТИЧНЫХ ОБРАЗОВАНИЙ
P-37-XV (Поча)



Карта составлена в АО "Северо-Западное ПГО" и ФБУ "ВСЕГЕИ"
Автор А.А. ПОТУЛОВИНА
Редактор А.В. МАКСИМОВ
Сведения о поисках ископаемых даны на карте по состоянию на 1 января 2019 г.
Карта рекомендована к изданию НРС Роснедра 15 января 2019 г.
Эксперт НПС А. Дударова
Цифровая модель подготовлена в АО "Северо-Западное ПГО"
Составитель Ю.П. Сорочина

1 : 200 000
в 1 сантиметре 2 километра
Средний горизонтальный проведён через 20 метров

Карта подготовлена и издана на Картографической фабрике ВСЕГЕИ
Заказ 42115100
© Роснедра, 2023
© ФБУ "ВСЕГЕИ", 2019
© АО "Северо-Западное ПГО", 2019
© А.А. Потуловина, 2019
© Картографическая фабрика ВСЕГЕИ, 2023

УСЛОВНЫЕ ОБОЗНАЧЕНИЯ

ГОЛОЦЕН

- e,dlil-H Эпивокальные и депривальные отложения. Глины, щебень, дресва коренных пород, щебнисто-дресвяной супеси (до 30 м)
- ah Аллювиальные отложения. Пески гравийно-галечные, галечники с песчаным заполнителем, разноразмерные гравийно-галечные пески с веерообразной косою слоистостью (до 8,5 м)
- ph Битовые (обтопные) образования. Торф (до 3 м). **Месторождения торфа**
- lh Озерные отложения. Пески с прослоями суглинка, суглей, торфа и савровели (до 13 м)
- lglios Ледниково-озерные отложения. Пески мелко-, тонкозернистые, сугеси, суглилки (до 30 м)
- flilos Флювиогляциальные отложения. Пески с гравием, галечники с валунами (до 40 м). **Месторождения песочно-гравийного материала**
- glilos Ледниковые образования. Суглилки валуно-галечные (до 43 м)
- lalliln Ленинградский горизонт. Озерные и аллювиальные отложения. Глины (до 13 м)
- lgliipd Ледниково-озерные отложения. Пески мелко-, тонкозернистые, глины (до 7 м)
- flilpd Флювиогляциальные отложения. Пески гравийно-галечные, сугеси (до 15 м)
- glilpd Ледниковые образования. Суглилки с гравием, галькой и валунами (до 26 м)
- ulimk Озерные отложения. Сугеси с прослоями мелко-, тонкозернистых песков, глины (до 27 м)
- m,ulimk Морские и озерные отложения. Глины тонкозернистые с прослоями тонкозернистых песков (до 50 м)
- mlilpr Морские образования, литовозводные слои. Глины, илы с прослоями тонкозернистых песков (до 20 м)
- lglims Ледниково-озерные отложения. Пески мелко-, тонкозернистые, глины (до 7 м)
- flims Флювиогляциальные отложения. Сугеси и пески гравийно-галечные, валуны (до 43 м)
- glims Ледниковые образования. Валунные сугеси, суглилки с гравием, галькой и валунами (до 28 м)
- aligk? Аллювиальные отложения. Конгломераты с известняком песчано-глинистым цементом (15,8 м)
- lalgk? Ледниково-озерные отложения. Суглилки, суглилки с гравием, алевроиты, пески разноразмерные (22,3 м)
- uligk? Озерные отложения. Глины известковые (12,2 м)
- lgliidn Ледниково-озерные отложения. Глины, суглилки и тонкозернистые пески (до 27 м)
- flidn Флювиогляциальные отложения. Пески с гравием и галькой (до 16 м)
- glidn Ледниковые образования. Суглилки валунные, сугеси (до 76 м)
- lalliln Ленинградский горизонт. Озерно-аллювиальные отложения. Глины, алевроиты, суглилки, пески разноразмерные с гравием (до 21 м)
- lgliok Ледниково-озерные отложения. Пески мелко-, тонкозернистые с прослоями глины, алевроиты с прослоями и недрезаными песками (до 7 м)
- flok Флювиогляциальные отложения. Пески средние-, крупнозернистые (до 18 м)
- glok Ледниковые образования. Валунные суглилки с прослоями глины и песков (до 26 м)
- l,al,alagk? Сиверийский горизонт. Озерные, аллювиальные и озерно-аллювиальные отложения. Суглилки, пески разноразмерные (до 32 м)
- an-EI? Аллювиальные отложения. Конгломераты крупнообломочные полимиктовые с глинисто-песчаным цементом (до 1 м). Только на схеме соотношений
- Дочетвертичные образования

Литологический состав (только на разрезах и схеме соотношений)

- Галечники
- Пески
- Глины
- Конгломераты валунные
- Сугеси
- Суглилки
- Сугеси с известняком
- Суглилки с гравием
- Глины с примесью песка
- Щебень с дресвой

ФОРМЫ И ЭЛЕМЕНТЫ РЕЛЬЕФА

- Холмистый рельеф моренных равнин
- Камовый рельеф
- Друмлины
- Озёрные гряды, ширьма которых не выражается в масштабе карты
- Соплоения эрратических валунов
- Плоские, переверты, участки аномально крутого падения профиля речных долин
- Погорбленные речные долины
- Абразионные уступы (клифы)
- Оползни
- Граница интенсивного проявления поверхностного карста
- Карстовые воронки
- Структурно-денудационные уступы

ПРОЧИЕ ОБОЗНАЧЕНИЯ

- Граница осыпания края ледника доисторической
- Предполагаемое направление движения льдов
- Граница микстульной трансгрессии предлопаемая
- Места находок ископаемых остатков: споры и пыльца; осыпчатые водоросли
- Буровые сваи: Слева - номер по слою, справа - мощность четвертичных образований, м
- Единичные измерения мощности четвертичных образований, м
- Границы стратиграфо-литических подразделений
- Границы разностей внутри подразделений (только на разрезах и схеме соотношений)

ПОЛЕЗНЫЕ ИСКОПАЕМЫЕ

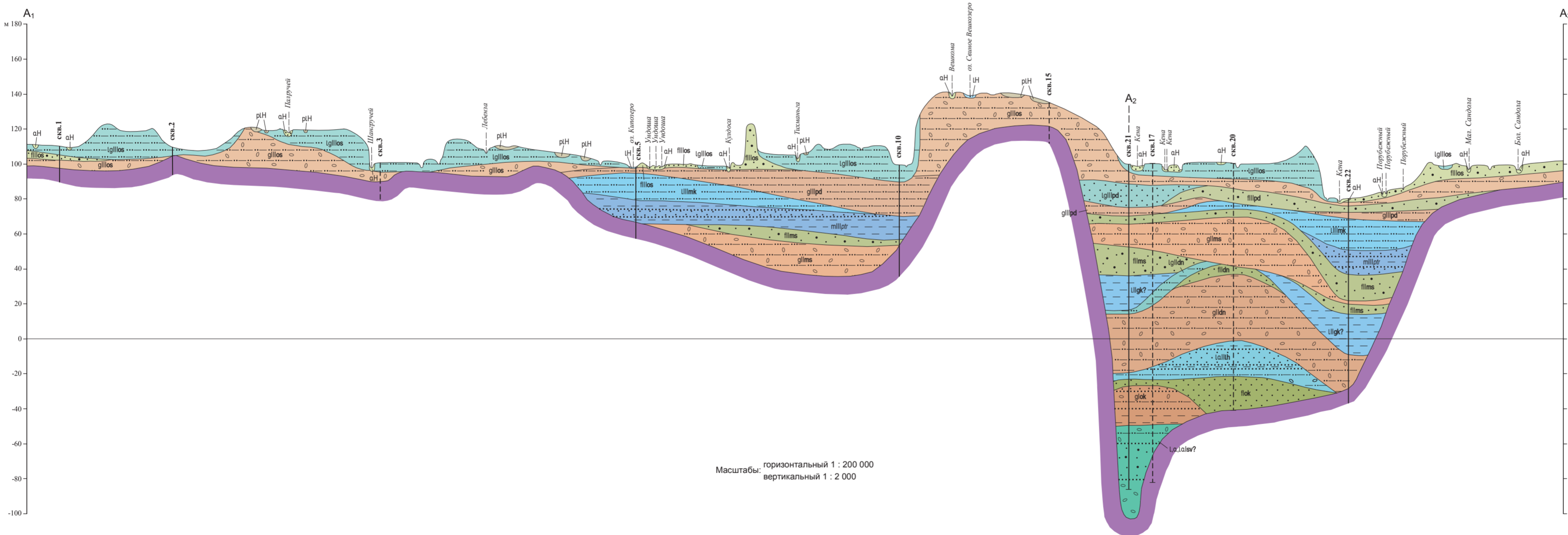
Подгруппа, вид	Месторождения	
	Крупные	Малые
Горючие ископаемые		
Твёрдые горючие ископаемые		
Торф		
Неметаллические ископаемые		
Стратиграфические материалы		
Обломочные породы		
Песочно-гравийный материал		

Месторождения, площади которых выражаются в масштабе карты

СХЕМА КОРРЕЛЯЦИИ ПОДРАЗДЕЛЕНИЙ



ГЕОЛОГИЧЕСКИЙ РАЗРЕЗ ПО ЛИНИИ А₁-А₂



Масштабы: горизонтальный 1 : 200 000
вертикальный 1 : 2 000

СХЕМА РАСПОЛОЖЕНИЯ ЛИСТОВ
КАРЕЛЬСКОЙ СЕРИИ

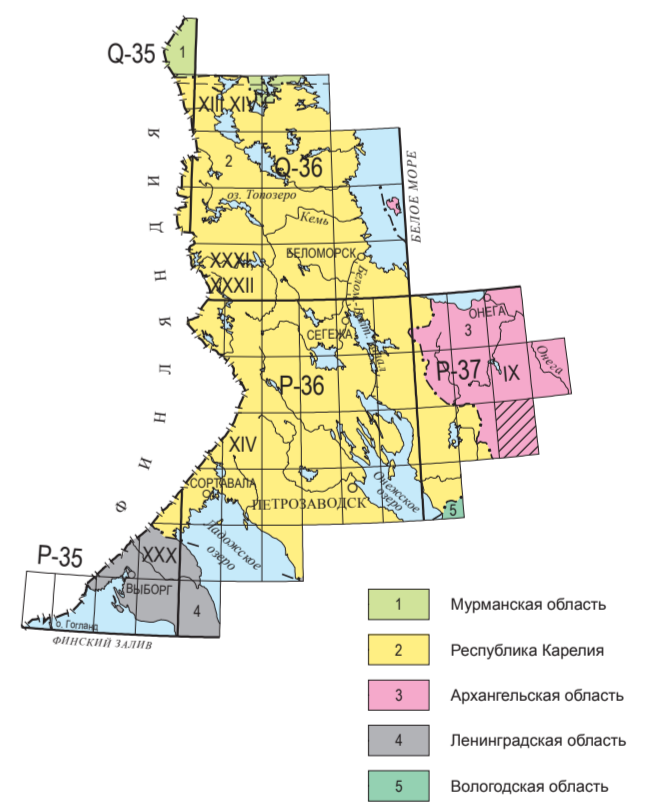


СХЕМА СООТНОШЕНИЙ ЧЕТВЕРТИЧНЫХ ОБРАЗОВАНИЙ

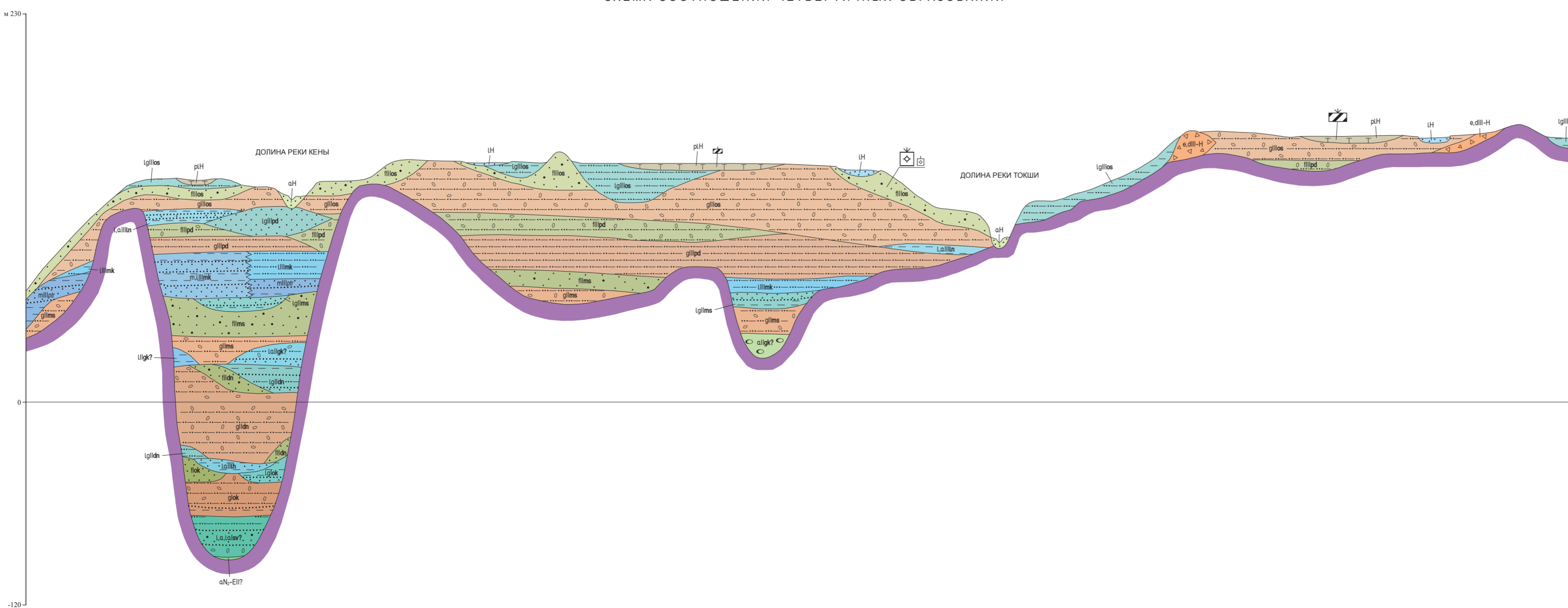
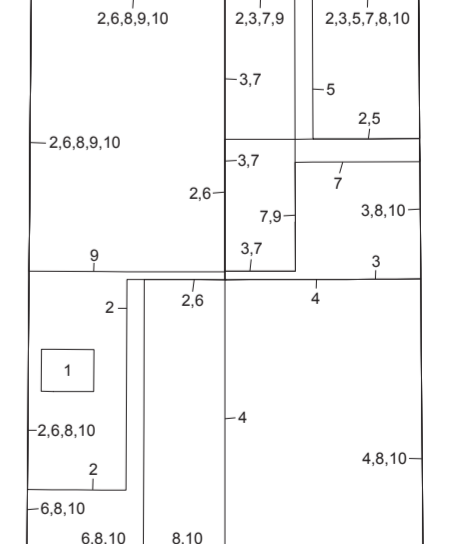


СХЕМА ИСПОЛЬЗОВАННЫХ МАТЕРИАЛОВ



Геологические и поисковые работы
1 - Б.З. Ильяев, В.А. Соболев, 1973 г.
Геологические и поисковые работы
масштаба 1 : 50 000
2 - Б.З. Ильяев, В.А. Соболев, 1973 г.
3 - Н.В. Сивков, О.О. Раузиновский, 1978 г.
4 - О.П. Калинин и др., 1994 г.
Геологические и поисковые работы
масштаба 1 : 200 000
5 - А.Г. Кондратьев, О.А. Кондратьев, 1952 г.
6 - А.В. Плещинский, В.В. Сивков, 1959 г.
7 - Ш.А. Бокда, И.М. Эман, 1957 г.
8 - З.А. Каландаров, С.А. Иманов, 1966 г.
9 - Л.А. Ермаков, С.С. Борозина, 2019 г.
10 - А.А. Петрищева, 2016 г.