

ГОСУДАРСТВЕННАЯ ГЕОЛОГИЧЕСКАЯ КАРТА РОССИЙСКОЙ ФЕДЕРАЦИИ масштаба 1 : 1 000 000

Третье поколение

МЕЗЕНСКАЯ СЕРИЯ

ГЕОЛОГИЧЕСКАЯ КАРТА ДОЧЕТВЕРТИЧНЫХ ОБРАЗОВАНИЙ

Р-39 (Сыктывкар)

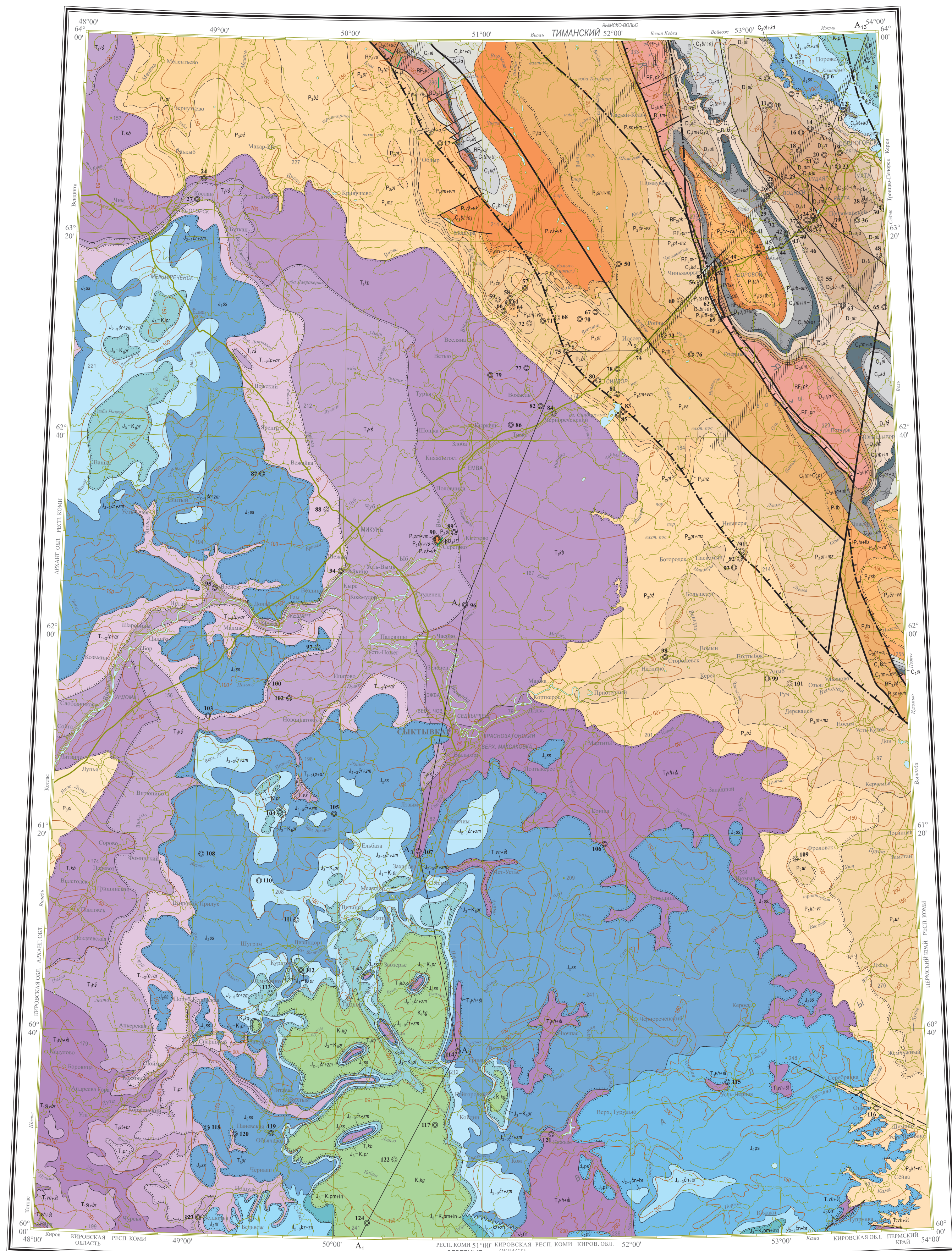
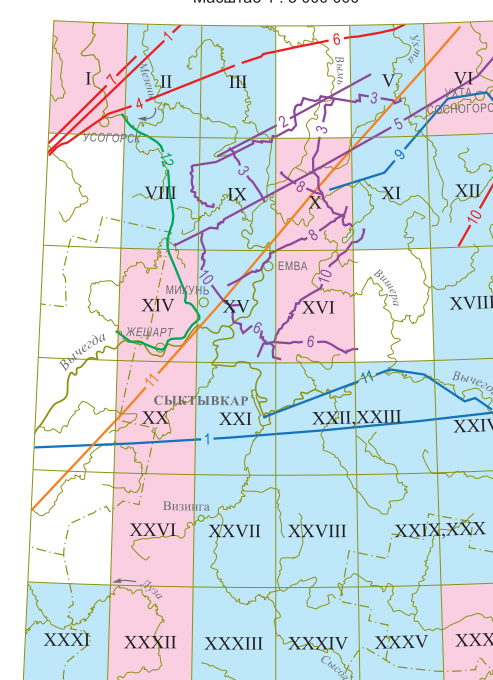


СХЕМА ИСПОЛЬЗОВАННЫХ МАТЕРИАЛОВ
Масштаб 1 : 5 000 000



УСЛОВНЫЕ ОБОЗНАЧЕНИЯ

- | | | | |
|--|--|--|--|
| Комплекты Государственной геологической карты масштаба 1 : 200 000
Первое издание | Изданные комплекты Государственной геологической карты масштаба 1 : 200 000 | Подготовленные и изданные комплекты аэрогеологических карт масштаба 1 : 200 000, утвержденные комиссией по аэрогеологии при объединении "Аэрогеология" | Геофизические (сейсмостратиграфические) профили |
| <ul style="list-style-type: none"> Р-39-I Митков С.Н. 2002 г. Р-39-II Айбабин Н.А. 1990 г. Р-39-III Павловский В.М. 1978 г. Р-39-IV Павлов А.М. 1990 г. Р-39-V Опаренко Н.В. 1999 г. Р-39-VI Опаренко Н.В. 1999 г. Р-39-VII Трап К.О. 1989 г. Р-39-VIII Митков С.Н. 2001 г. Р-39-IX Гилденберг В.С. 1964 г. Р-39-X Корольков С.Н. 1992 г. Р-39-XI Королев В.И. 1988 г. Р-39-XII Митков С.Н. 1998 г. Р-39-XIII Бубновский С.Г. 1981 г. Р-39-XIV Накирова И.Р. 2008 г. | <ul style="list-style-type: none"> Опаренко Н.В. 1993 г. Иванов Н.Ф. 2004 г. Митков С.Н. 2001 г. Симонюк С.Е. 2001 г. Опаренко Н.В. 1991 г. Митков С.Н. 2000 г. Трап К.О. 1991 г. | <ul style="list-style-type: none"> Р-39-XXIII Васильев Н.Д. 1990 г. Р-39-XXIV Лыгина Н.В. 2001 г. Р-39-XXV Васильев Н.Д. 1990 г. Р-39-XXVI Лыгина Н.В. 2001 г. Р-39-XXVII Васильев Н.Д. 1990 г. | <ul style="list-style-type: none"> 1 - Песина З.П., Кунья А.П., 1969-1970 гг. 2 - Радченко В.Г., Боголюбова З.П., 1970-1971 гг. 3 - Бушуев А.С., 1999 г. 4 - Ходяков О.Л., 2003 г. 5 - Чибрикова Р.З., 2006 г. 6 - Чибрикова Р.З., 2007 г. 7 - Шутина И.Н., 1971-1972 гг. 8 - Давыдов С.П., Юсупова Н.В., 1992-1993 гг. 9 - Булик Н.К., Березин Н.Г., 1972 г. 10 - Заварова М.С., Овчинникова В.П., 1982 г. 11 - Шаблинский Г.Н., Штерн Л.Н., 1951 г. 12 - Шутина И.Н., Хохлов Ю.В., 1970-1971 гг. |

СХЕМА АДМИНИСТРАТИВНОГО ДЕЛЕНИЯ
Масштаб 1 : 5 000 000

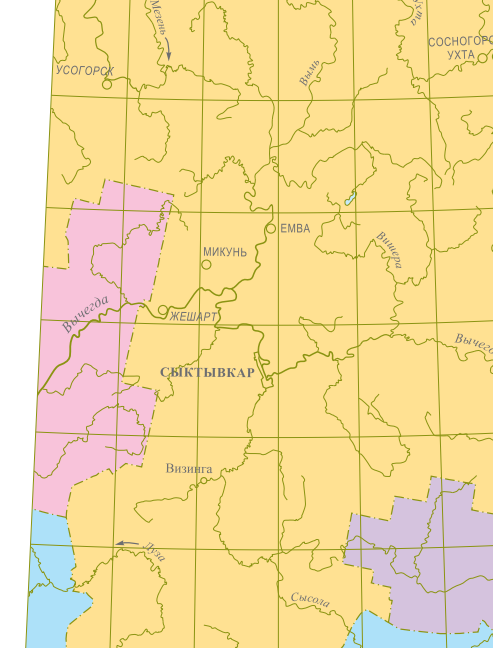
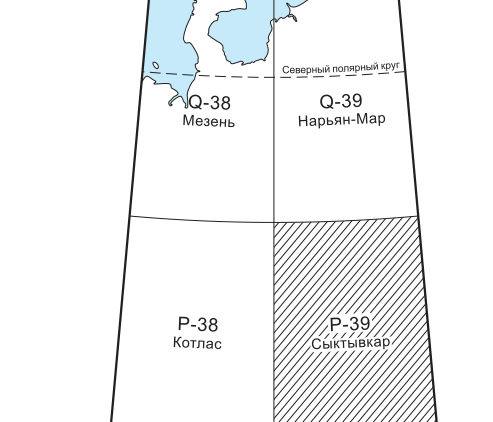


Схема расположения листов
Мезенской серии



Карта составлена в ООО "УГРС", ФГБУ "ВСЕГЕИ".
Авторы: К.З. ЯКОБСОН, А.Ю. ВОШИНА (ФГБУ "ВСЕГЕИ"),
Н.М. ПАВЛУЗИН (ООО "УГРС").
Главный научный редактор К.З. ЯКОБСОН.
Карта рекомендована к изданию НРС Роснедра 21 июня 2016 г.
Эксперты НРС В.П. Кириллов.
Цифровая модель подготовлена в ФГБУ "ВСЕГЕИ".
Составители: А.Ю. Вошина, Н.Д. Сергина.

Карта оформлена и отпечатана на Картографической фабрике ВСЕГЕИ.
Редакторы подготовки к изданию: картограф Е.Е. Елина,
геолог И.В. Колышенина.
Технический редактор С.А. Радченко.
Заказ 8114034. Тираж 150 экз. Подписана к печати 13.06.2016.
© Роснедра, 2016.
© ФГБУ "ВСЕГЕИ", 2016.
© ООО "УГРС", 2016.
© К.З. Якобсон, А.Ю. Вошина, Н.М. Павлузин, 2016.
© Картографическая фабрика ВСЕГЕИ, 2016.

ГЕОЛОГИЧЕСКИЙ РАЗРЕЗ ПО ЛИНИИ А₁-А₁₃

