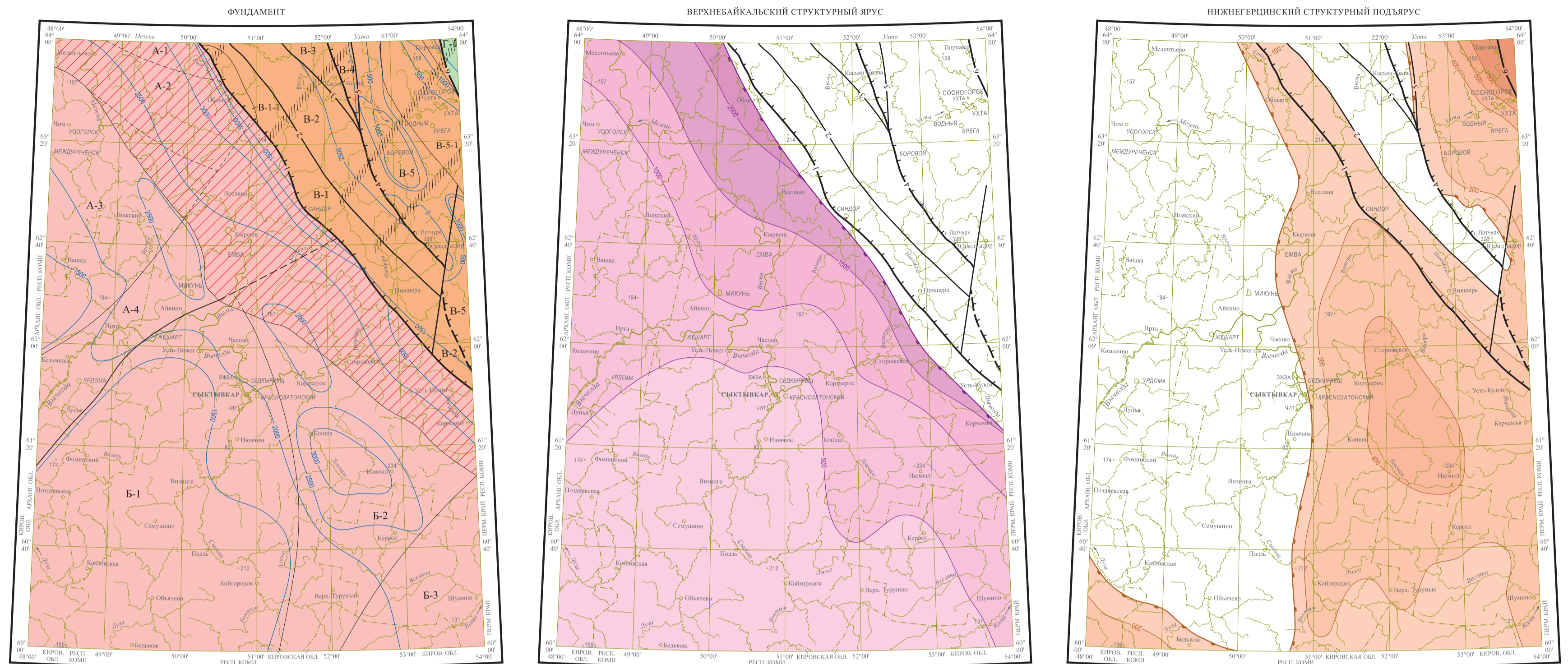


ТЕКТОНИЧЕСКАЯ СХЕМА
 Масштаб 1 : 2 500 000



УСЛОВНЫЕ ОБОЗНАЧЕНИЯ

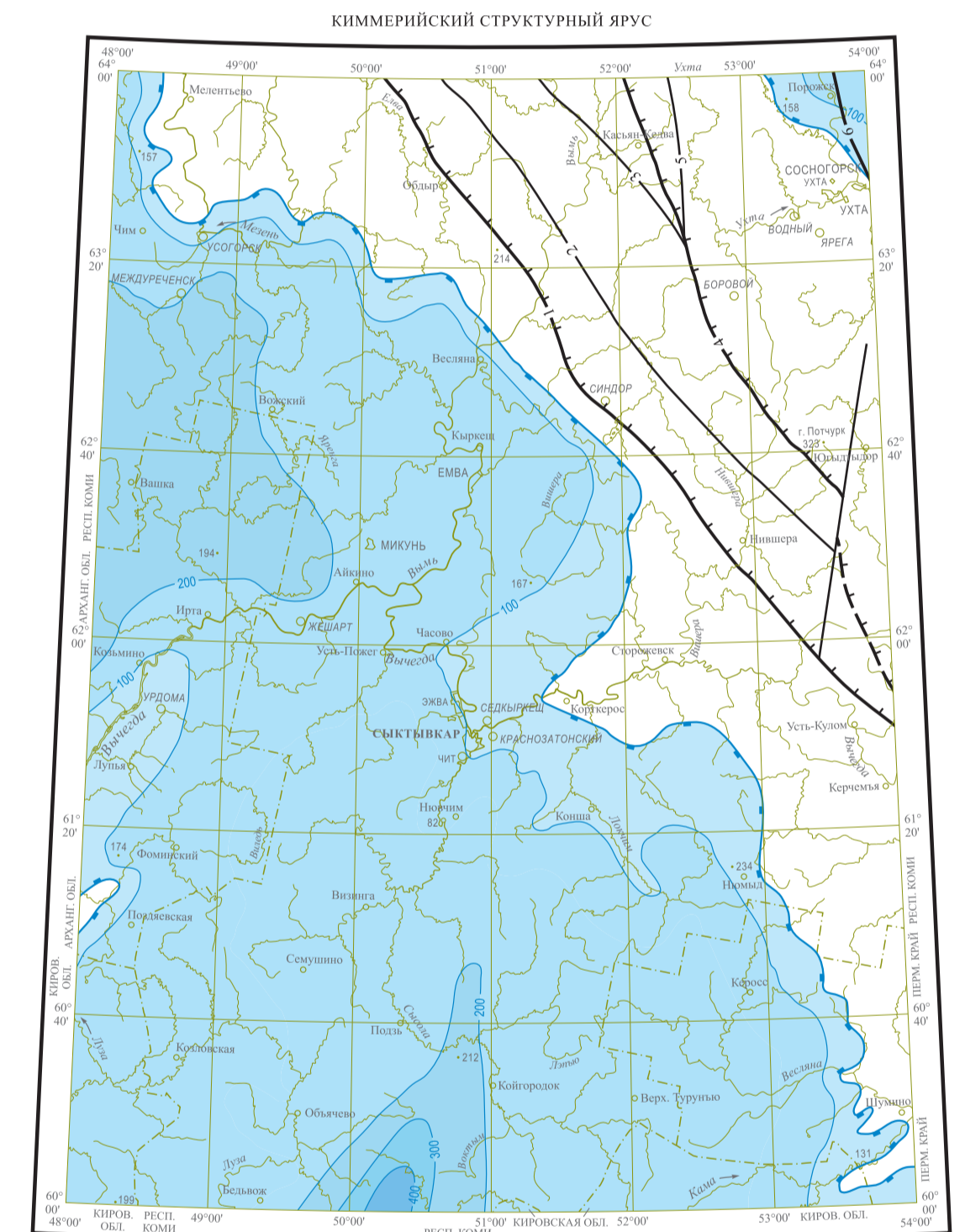
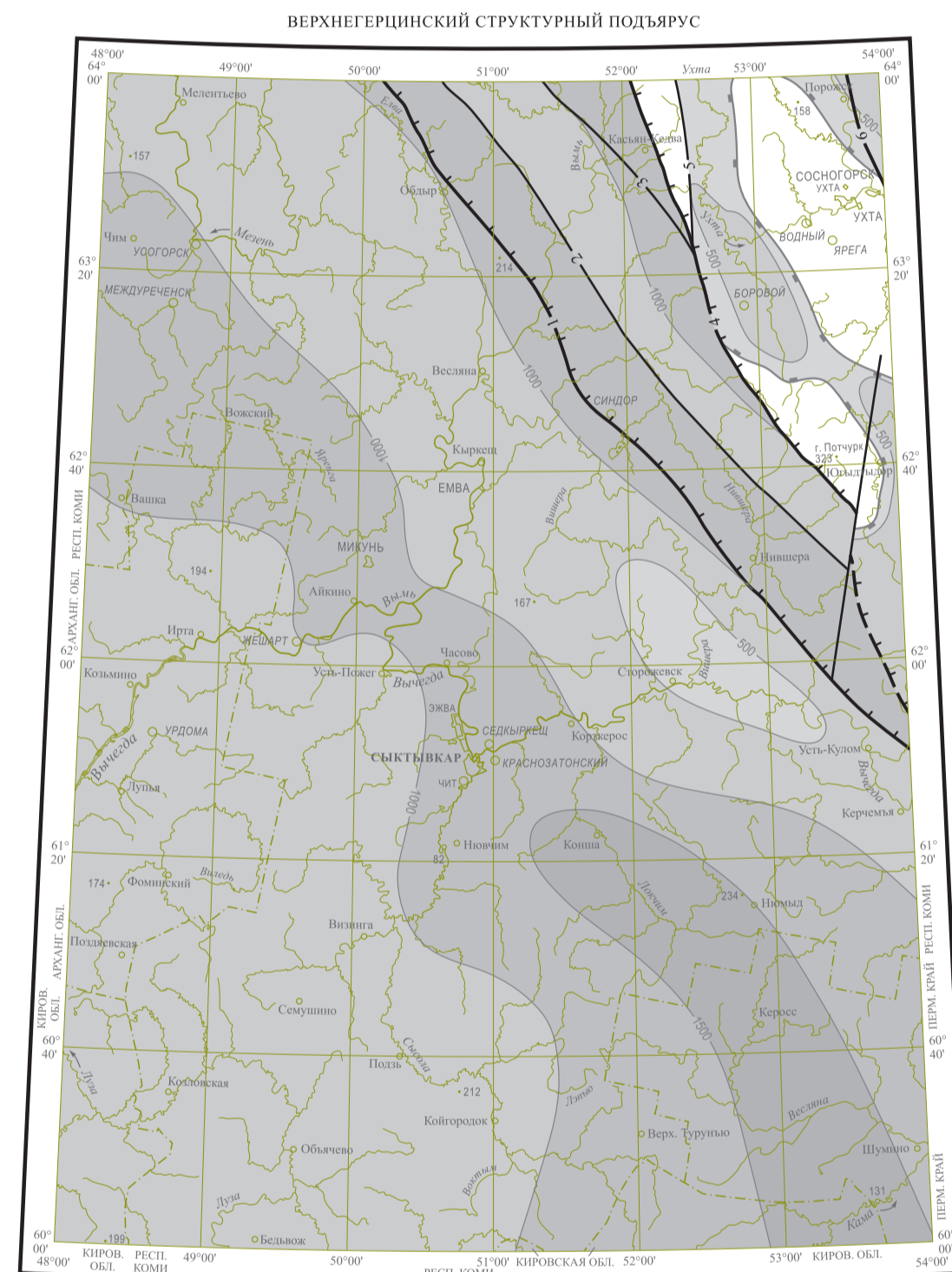
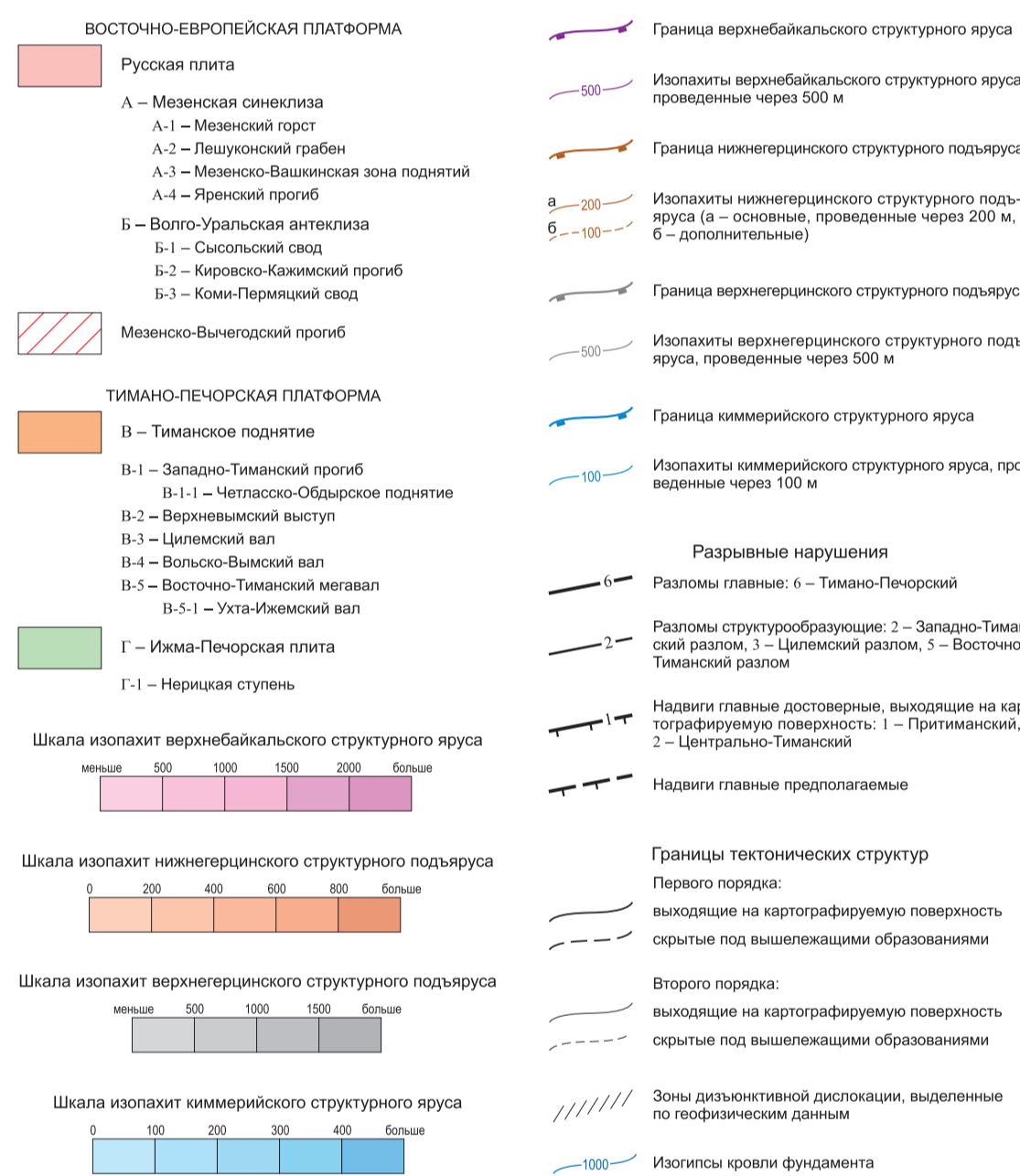


СХЕМА ГЛУБИННОГО СТРОЕНИЯ

Масштаб 1 : 2 500 000

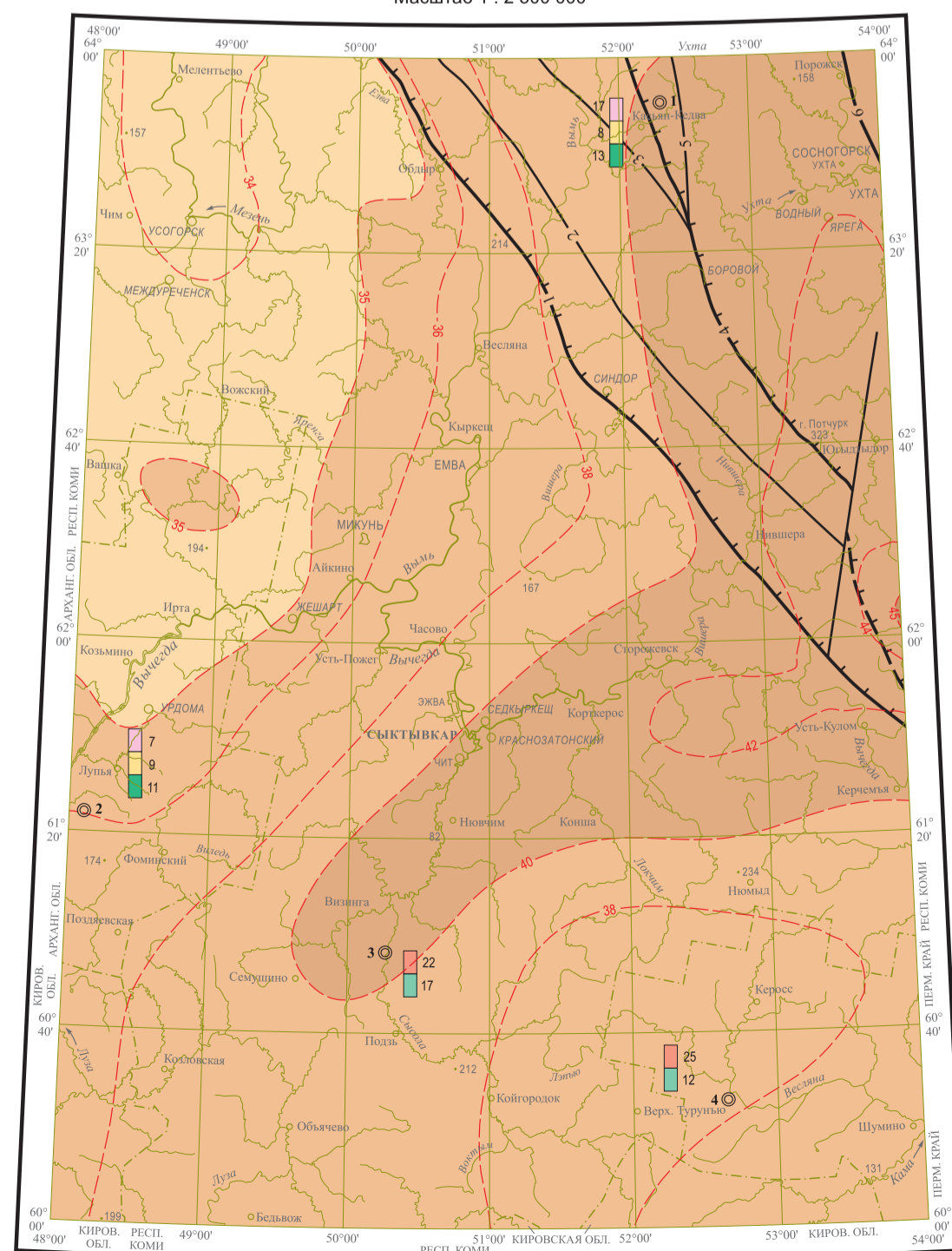
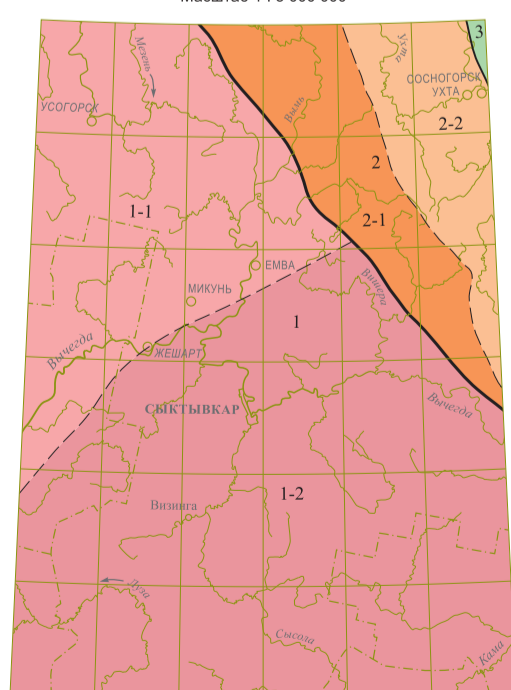


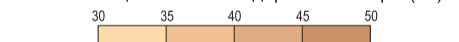
СХЕМА ТЕКТОНИЧЕСКОГО РАЙОНИРОВАНИЯ

Масштаб 1 : 5 000 000



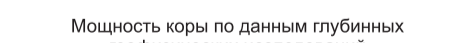
УСЛОВНЫЕ ОБОЗНАЧЕНИЯ

Шкала мощности консолидированной коры (км)



Изопахиты консолидированной коры

Мощность коры по данным глубинных геофизических исследований



1 – Буровые скважины

Разрывные нарушения

Разломы главные: 6 – Тимано-Пенорский

Разломы структурообразования: 2 – Западно-Тиманский разлом, 3 – Цилемский разлом, 5 – Восточно-Тиманский разлом

Надвиги главные достоверные, выходящие на картографируемую поверхность: 1 – При-Тиманский, 2 – Центрально-Тиманский

Надвиги главные предполагаемые