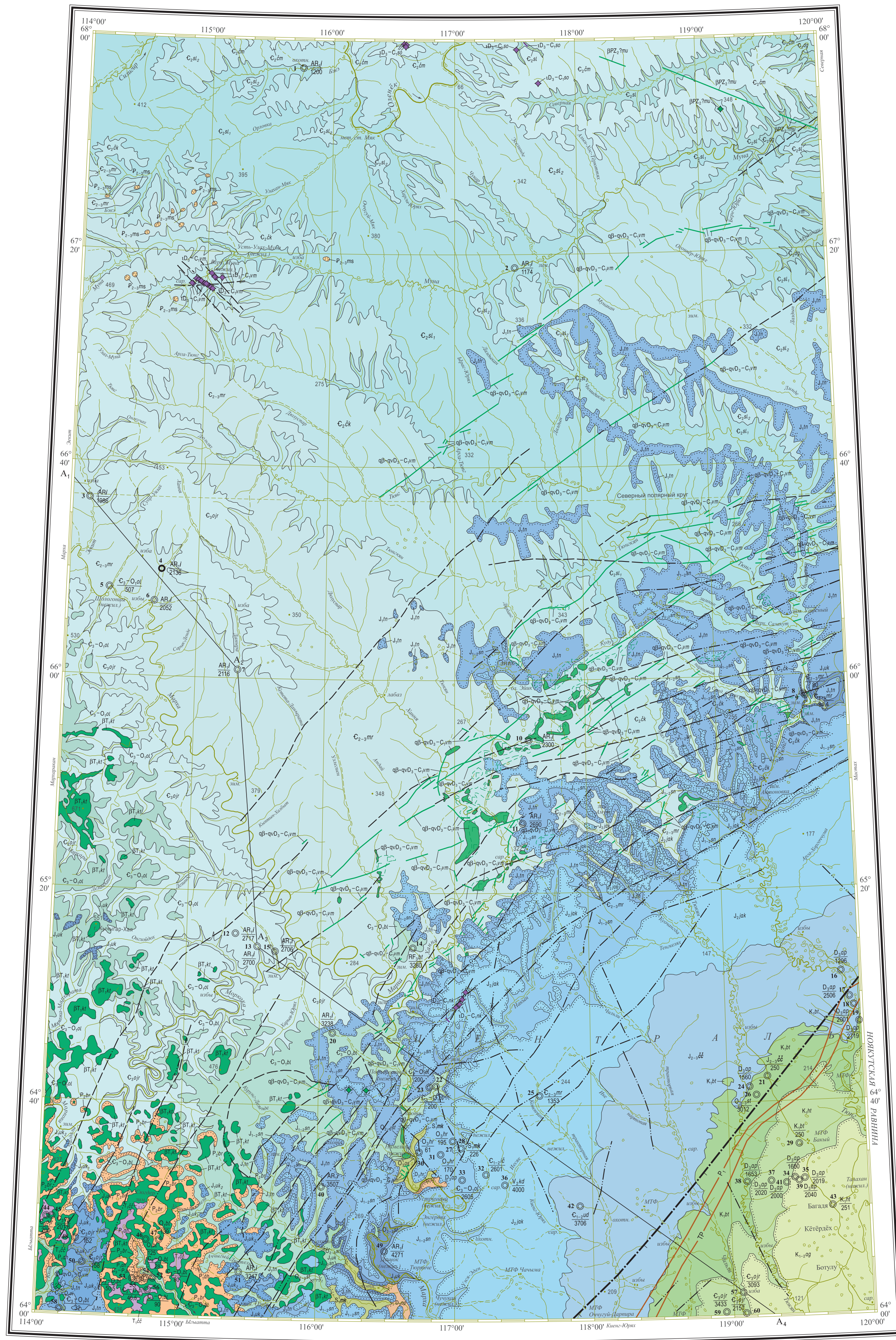


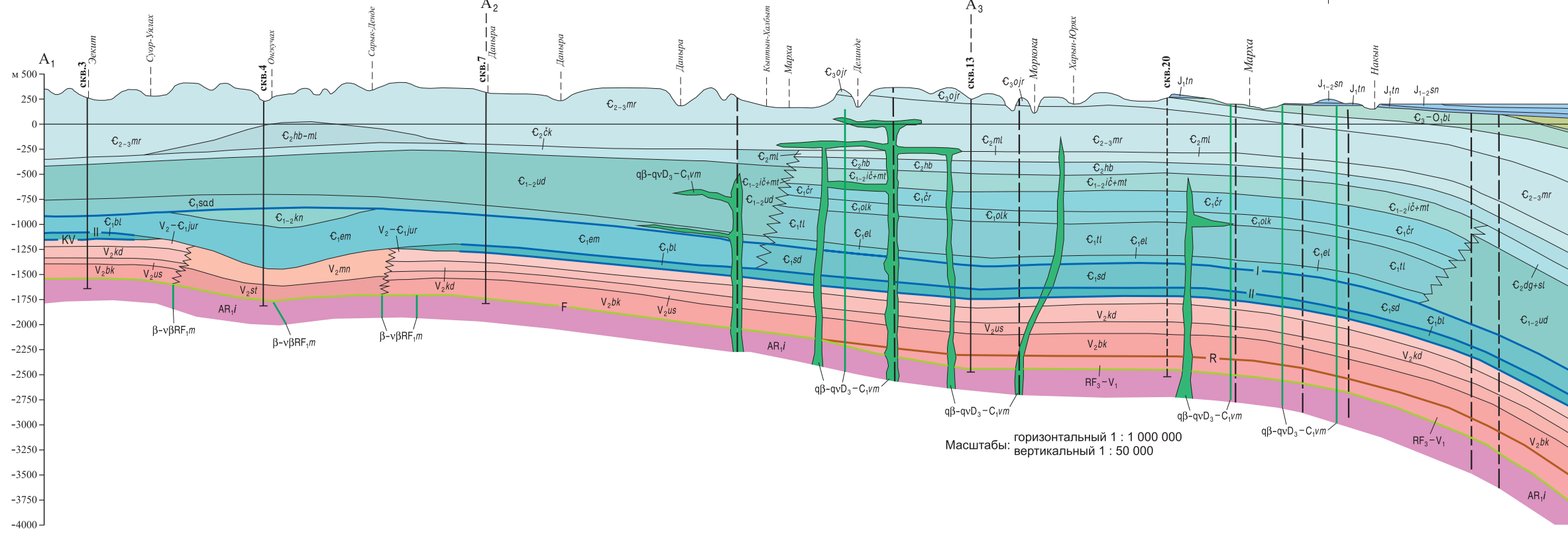
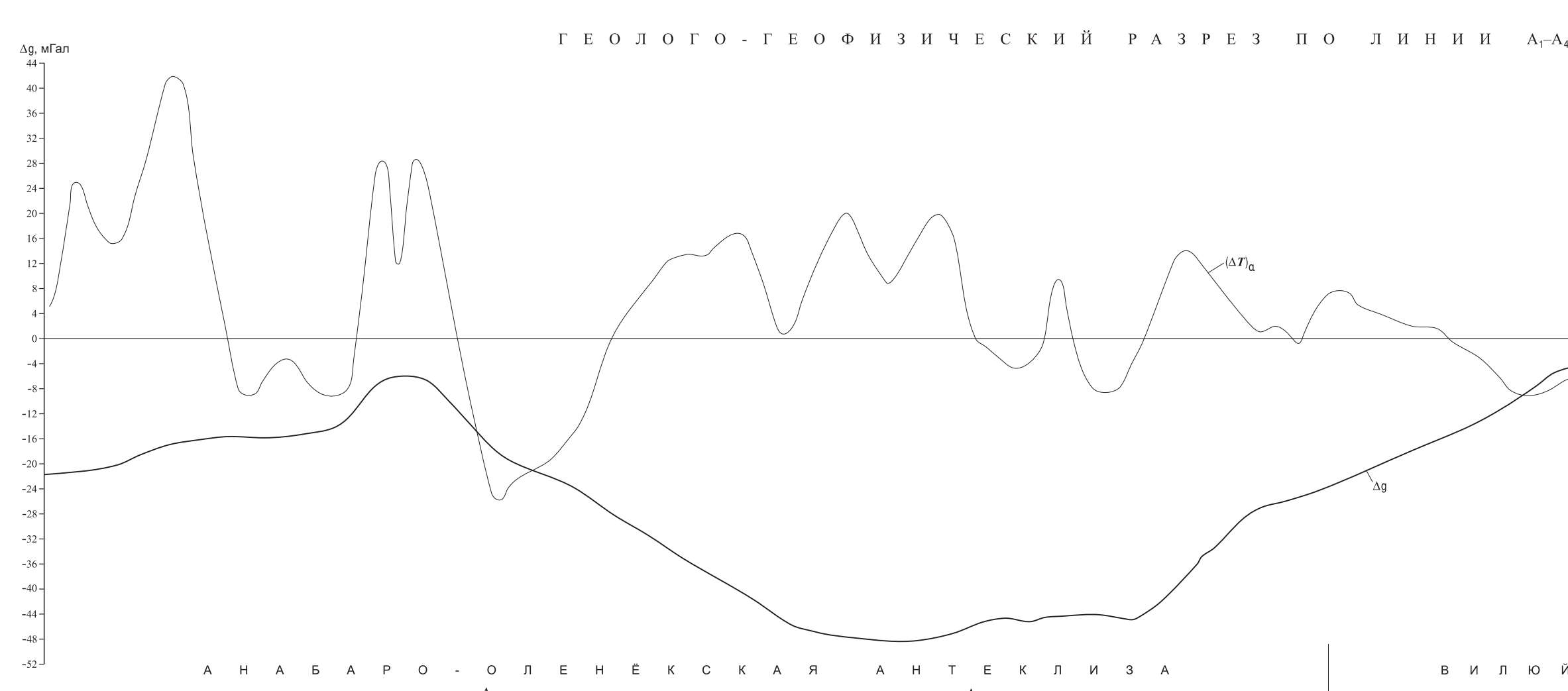
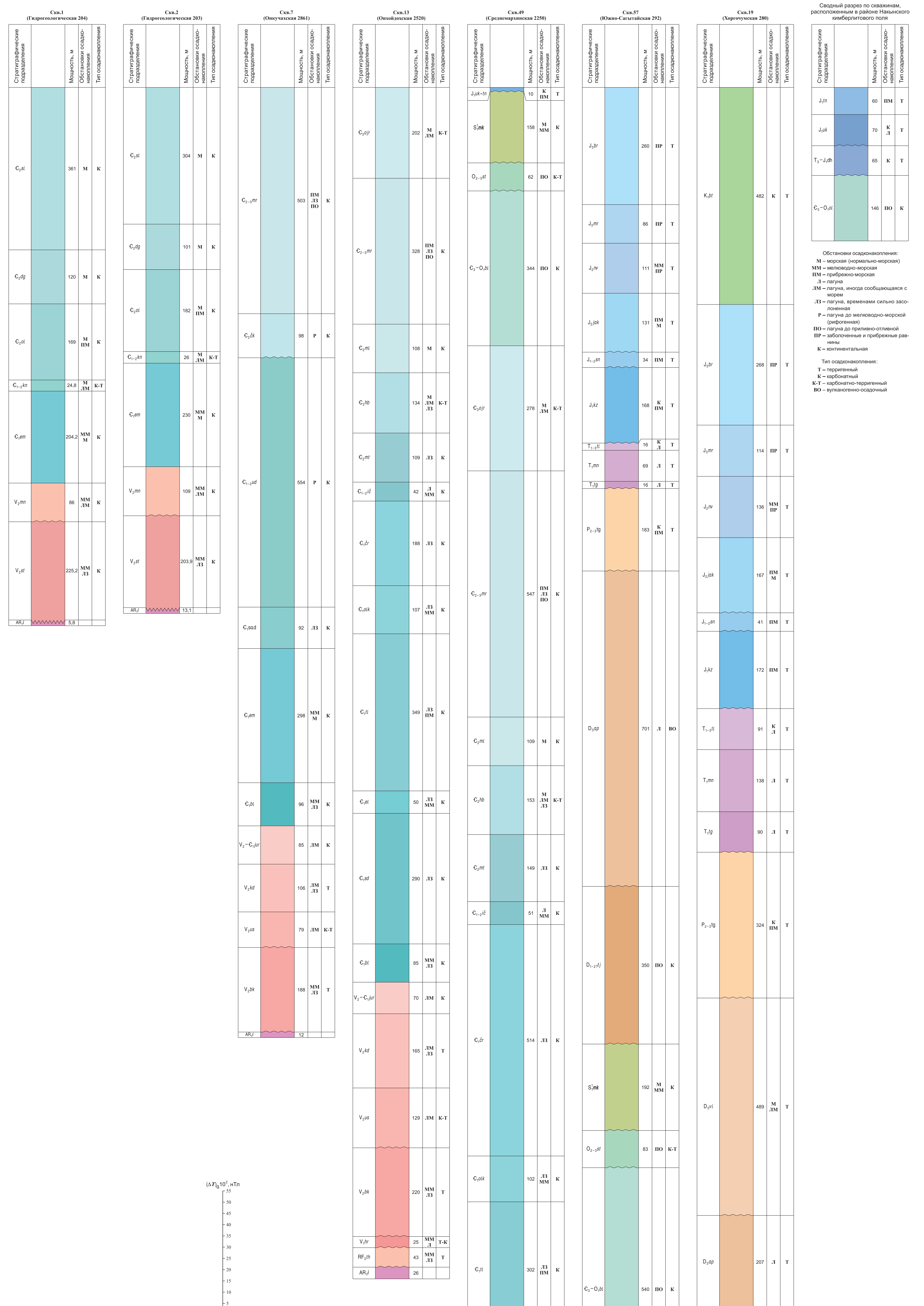
ГОСУДАРСТВЕННАЯ ГЕОЛОГИЧЕСКАЯ КАРТА РОССИЙСКОЙ ФЕДЕРАЦИИ масштаба 1 : 1 000 000
Третье поколение

АНАБАРО-ВИЛЮЙСКАЯ СЕРИЯ

ГЕОЛОГИЧЕСКАЯ КАРТА ДОЧЕТВЕРТИЧНЫХ ОБРАЗОВАНИЙ Q-50 (р. Марха)



Карта составлена в Московском филиале ФГУП «ВСЕГЕИ»
Автор: М.В. ГОДИНОВА, В.Г. ЧЕРНЫШОВ
Научный редактор Г.В. ШВЕЙДЕР
Карта отрецензирована и выдана НРС Роснедра 23 марта 2023 г.
Экспорт НРС Т.Е. Салтыкова
Цифровая модель рельефа и геологическая информация в Московском филиале ФГУП «ВСЕГЕИ»
Составители: С.Ю. Сидорова, Г.В. Чесноков



ИСПОЛЬЗОВАННЫЕ МАТЕРИАЛЫ
Масштаб 1 : 5 000 000

УСЛОВНЫЕ ОБОЗНАЧЕНИЯ

Государственная геологическая карта масштаба 1 : 1 000 000 Лист Q-50.51 - П.М. Натанов, 1993 г.
Тектонические работы масштаба 1 : 500 000 - В.И. Шталков, 2005 г.

Государственные геологические карты масштаба 1 : 200 000
I - П.П. Борозин, 1987 г. XII - И.А. Давыдов, 1987 г. XIII - И.М. Королев, 1989 г.
II - В.В. Галаж, 1964 г. XIV - И.М. Битман, 1959 г. XV - И.М. Королев, 1959 г.
III - И.И. Голыш, 1966 г. XVI - М.В. Сулей, 1958 г. XVII - Д.С. Коробов, 1958 г.
IV - И.И. Голыш, 1966 г. XVIII - Г.М. Рыбинский, 1958 г. XIX - И.И. Голыш, 1966 г.
V - И.А. Цыбуль, 1965 г. XX - И.И. Голыш, 1966 г. XXI - И.И. Голыш, 1966 г.
VI - И.А. Цыбуль, 1965 г. XXII - Е.С. Куликов, 1966 г. XXIII - И.И. Голыш, 1966 г.
VII - В.В. Галаж, 1962 г. XXIV - И.И. Голыш, 1966 г. XXV - Г.М. Рыбинский, 1961 г.
VIII - В.В. Галаж, 1962 г. XXVI - И.И. Голыш, 1966 г. XXVII - И.И. Голыш, 1966 г.
IX - В.И. Рыбинский, 1956 г. XXVIII - И.И. Голыш, 1966 г. XXIX - И.И. Голыш, 1966 г.
X - В.И. Рыбинский, 1956 г. XXX - И.И. Голыш, 1966 г. XXXI - И.И. Голыш, 1966 г.
XI - В.И. Рыбинский, 1956 г. XXXII - И.И. Голыш, 1966 г. XXXIII - И.И. Голыш, 1966 г.
XII - В.И. Рыбинский, 1956 г. XXXIV - И.И. Голыш, 1966 г. XXXV - И.И. Голыш, 1966 г.

Государственные геологические карты масштаба 1 : 200 000 (второе поколение) - Е.И. Ишанин, 2001 г.; геологические допосадочные площади масштаба 1 : 200 000 - В.С. Скляков, 1989 г., - Ю.А. Дунаев, 2002 г.

Половые работы масштаба 1 : 200 000
1 - В.С. Емельянов, 2004 г.
2 - М.В. Мельник, 2003 г.

Половые работы масштаба 1 : 100 000
1 - В.Г. Шарошкин, 1996 г.
2 - А.В. Никитин, 2005 г.
3 - А.М. Халилов, 2007 г.
4 - Л.И. Назаров, 1976 г.
5 - Ю.В. Козлов, 2015 г.
6 - А.К. Константинов, 2015 г.

Геологическая схема масштаба 1 : 50 000 - Ю.А. Сидоров, 1982 г.

Тектонические работы масштаба 1 : 200 000 - И.Д. Молчанов, 2000 г.

Геологическая схема масштаба 1 : 50 000 - Ю.А. Сидоров, 1982 г.

Нефтебумага Сава (Нурла)

СХЕМА АДМИНИСТРАТИВНОГО ДЕЛЕНИЯ
Масштаб 1 : 5 000 000

Схема размещения листов Анабаро-Виллюйской серии