

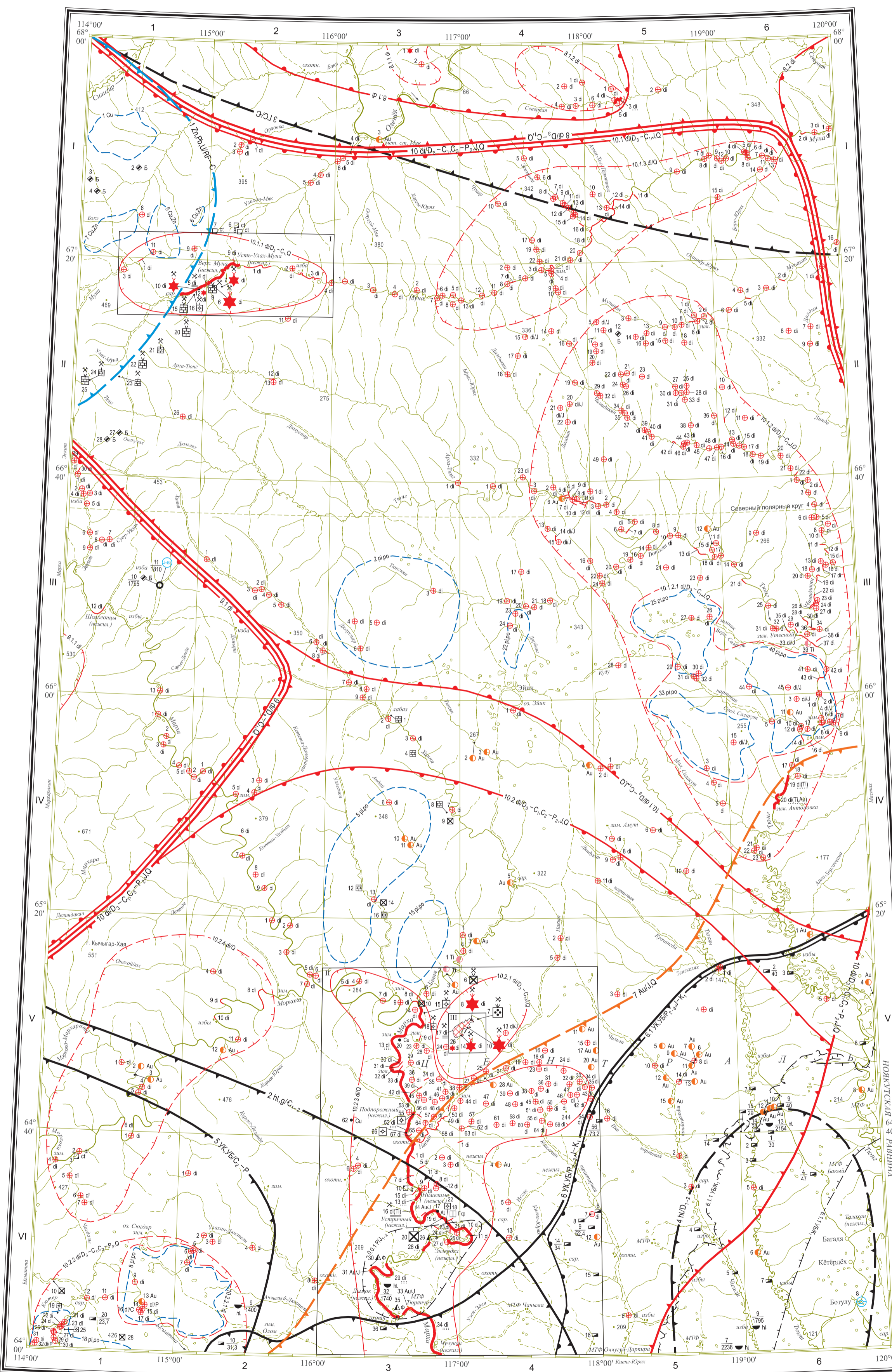
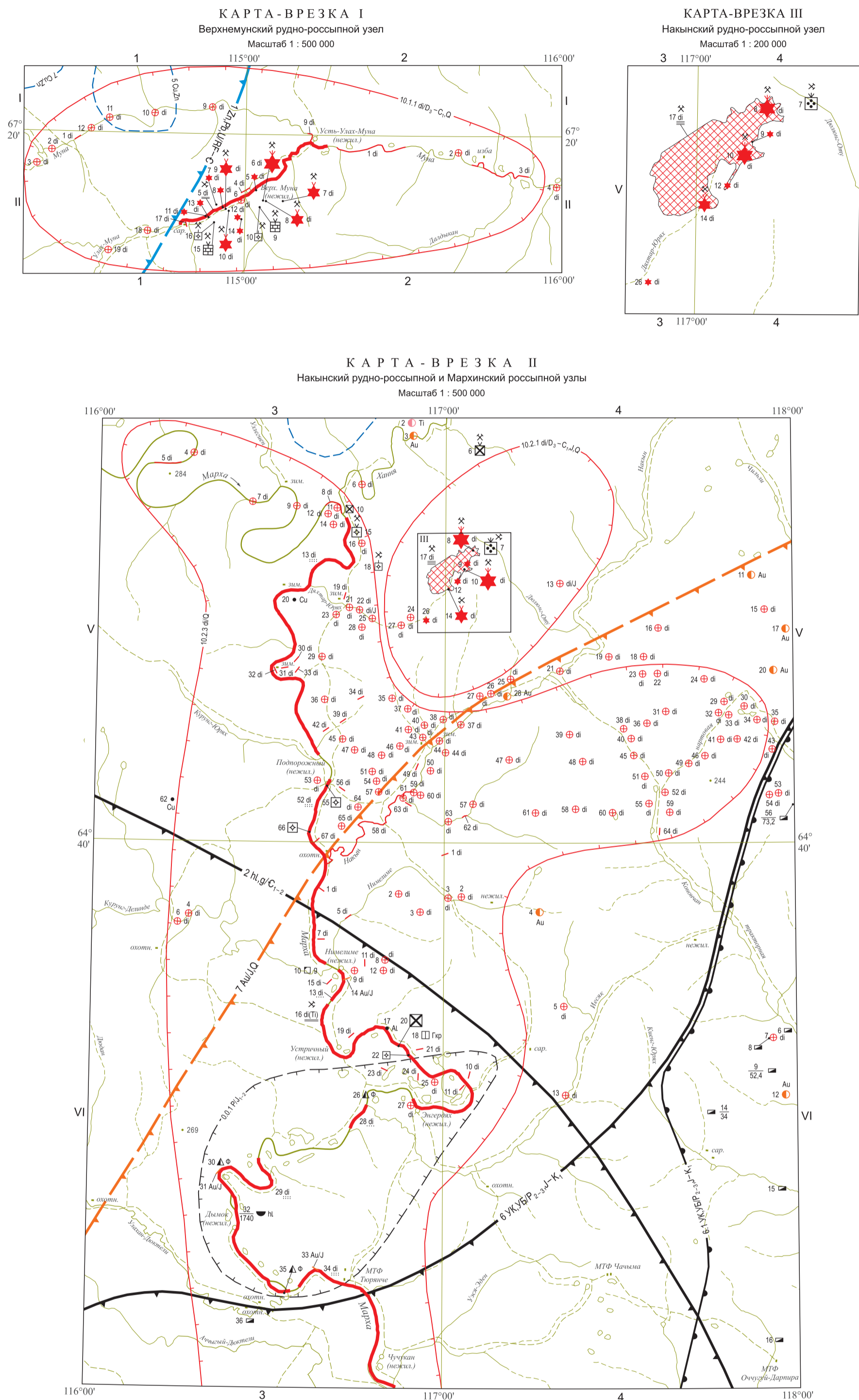
ГОСУДАРСТВЕННАЯ ГЕОЛОГИЧЕСКАЯ КАРТА РОССИЙСКОЙ ФЕДЕРАЦИИ масштаба 1 : 1 000 000

Третье поколение

АНАБАРО-ВИЛЮЙСКАЯ СЕРИЯ

КАРТА ПОЛЕЗНЫХ ИСКОПАЕМЫХ

Q-50 (р. Марха)



- МИНЕРАГЕНЕТИЧЕСКИЕ ПОДРАЗДЕЛЕНИЯ**
- ВОСТОЧНО-СИБИРСКАЯ МИНЕРАГЕНЕТИЧЕСКАЯ ПРОВИНЦИЯ**
- 1.2n.Pu.URF-C Анабарская узловая синклизиальная рифто-кембрийско-протриазовая минералогическая область
 - 2.n.Pu.C-1 Лео-Туруйский гипс-соленосный ранне-среднекембрийский бассейн
 - 3.TC.C Анабаро-Катангский сланцевосный кембрийский прогибовый бассейн
 - 4.n.D-1 Тунгуский сланцевосный ранне-среднекембрийский прогибовый бассейн
 - 5.YU.B.C-P Тунгусский угольный среднекембрийско-пермский бассейн
 - 6.YU.B.P-1-J-K Лесной угольный средне-подпермский, красно-раннеугольный бассейн
 - 6.1.YU.B.F-1-J-K Среднекембрийский (Норильский) угольный район
 - 7.Au.I.Q Тонкая буровольная равнинная прогибовая площадь
- ЯКУТСКАЯ АЛМАЗОНОСНАЯ ПРОВИНЦИЯ**
- ОЛЕНКИВИЛЬСКАЯ АЛМАЗОНОСНАЯ РУДНО-РОССЫПНАЯ ПОДЗОНЕНОСНО-РАННЕКАМЕНЕУГОЛЬНАЯ, ЮРСКАЯ, ЧЕТВЕРТИЧНАЯ МИНЕРАГЕНЕТИЧЕСКАЯ СУБПРОВИНЦИЯ**
- 8.d.D-1-C-0 Среднекембрийская алмазносная подзоненосно-раннекаменугольная, четвертичная рудно-россыпная область
 - 8.1.d Среднекембрийский алмазносный рудно-россыпной район
 - 8.1.1.d Чоудудский алмазносный рудно-россыпной прогибовый узел
 - 8.1.2.d Северский алмазносный рудно-россыпной прогибовый узел
 - 8.2.d Приленский алмазносный рудно-россыпной район
 - 8.3.d Веревинский алмазносный подзоненосно-раннекаменугольный, четвертичная рудно-россыпная область
 - 8.4.d Дадано-Алтайский алмазносный рудно-россыпной район
 - 8.1.1.d Дадано-Алтайский алмазносный рудно-россыпной узел
 - 8.10.d D-1-C-0-P-1-J-K Вилюйско-Маринская алмазносная подзоненосно-раннекаменугольная, подзоненосно-раннекаменугольная, красная, четвертичная рудно-россыпная область
 - 8.10.1.d Муо-Тунгусский алмазносный рудно-россыпной район
 - 8.10.1.1.d Верхнемузейный алмазносный рудно-россыпной узел
 - 8.10.1.2.d Чимдинь-Тонгуский алмазносный рудно-россыпной прогибовый узел
 - 8.10.1.3.d Салаутская алмазносная прогибовая площадь
 - 8.10.1.4.d Среднекембрийский алмазносный прогибовый узел
 - 8.10.1.4.1.d Среднекембрийский алмазносный рудно-россыпной район
 - 8.10.1.4.2.d Нанайский алмазносный рудно-россыпной узел
 - 8.10.1.4.3.d Выльчатинский алмазносный рудно-россыпной прогибовый узел
 - 8.10.1.4.4.d Северная алмазносная прогибовая площадь
 - 8.10.1.4.5.d Маринский алмазносный узел
 - 8.10.1.4.6.d Моркониинский алмазносный прогибовый узел
- РУДНЫЕ УЗЛЫ ВНЕ МИНЕРАГЕНЕТИЧЕСКИХ ЗОН**
- 8.11.P-1-J-K Маринский ранне-среднепермский фосфоритноый прогибовый узел

Группа	Подгруппа, вид	Месторождения			Проявления	Пункты минерализации	Генетические типы	Рудные формации
		Крупные	Средние	Малые				
МЕТАЛЛУГИЧЕСКИЕ	Твердые горючие ископаемые				■		Битумино-осадочный	Буроугольная
	Цветные металлы					●	Гипергенный	Медно-никель-сульфидная
МЕТАЛЛУГИЧЕСКИЕ	Алюминий					▲	Гипергенный	Бокситовая галеритная
	Благородные металлы					▲	Гипергенный	Кор выветривания
МЕТАЛЛУГИЧЕСКИЕ	Россыпные алмазосные Золото						Осадочный	Фосфоритовая терригенная илавазовая
	Минеральные удобрения						Осадочный	Фосфоритовая терригенная илавазовая
Ш	Драгоценные и поделочные камни						Магматический	Алмазосная имбиритовая
	Алмазы						Древних конгломератов (депозиционно-делетивационно-прогибовых образований) коры, прогибово-алмазосных и осредних отложений	Алмазосная имбиритовая
О	Россыпные ленточные Алмазы						Русского аллювия	Алмазосные россыпи
	Россыпные алмазосные Алмазы						Русского и террасового аллювия, древних конгломератов (коры), прогибово-алмазосных и осредних отложений	Алмазосные россыпи
У	Строительные материалы						Магматический	Алмазосная имбиритовая
	Материнские породы						Осадочный	Алмазосная имбиритовая
Л	Карбонатные породы						Осадочный	Алмазосная имбиритовая
	Известняк						Осадочный	Алмазосная имбиритовая
М	Глинистые породы						Осадочный	Алмазосная имбиритовая
	Глины кирпичные						Осадочный	Алмазосная имбиритовая
Ш	Обломочные породы						Осадочный	Алмазосная имбиритовая
	Песчано-равнинный материал						Осадочный	Алмазосная имбиритовая
Ш	Песчаные						Осадочный	Алмазосная имбиритовая
	Прочие ископаемые						Осадочный	Алмазосная имбиритовая
Ш	Гипс						Осадочный	Алмазосная имбиритовая
	Целестин						Осадочный	Алмазосная имбиритовая
СОП	Битум						Осадочный	Алмазосная имбиритовая
	Соли натриевые						Осадочный	Алмазосная имбиритовая
ГОСУДАРСТВЕННЫЕ ВОДЫ	Минеральные лечебные Иодно-бромные						Осадочный	Алмазосная имбиритовая
	Питьевые Пресные						Осадочный	Алмазосная имбиритовая

- ПРОМЫШЛЕННАЯ ОСОБЕННОСТЬ МЕСТОРОЖДЕНИЙ**
- Эксплуатируемые
 - Разведанные
 - Занесенные в разведку
 - Занесенные в разведку (разведанные)
- РАНГ РОССЫПНЫХ МЕСТОРОЖДЕНИЙ**
- Знак крупной россыпи, учитываемой Гобсом
 - Знак средней россыпи, не учитываемой Гобсом
 - Знак малой россыпи, учитываемой Гобсом
 - Знак малой россыпи, не учитываемой Гобсом
- РЕЗУЛЬТАТЫ ШЛИХОВОГО ОПРОБОВАНИЯ**
- Орелы
- Магн. Магн.
 - Магн. Магн.
 - Магн. Магн.
- Шлиховые пробы с повышенным содержанием полезных ископаемых
- Au Золото
 - Ti Илменит
- ОСНОВНЫЕ ОБЪЕМЫ**
- Осредненные значения алмазов
 - в - в четвертичных осадочных отложениях, б - в более древних осадочных отложениях
- РОССЫПНЫЕ АЛМАЗОСНЫЕ ПРОЯВЛЕНИЯ**
- Алмазы: а - в четвертичных осадочных отложениях, б - в более древних осадочных отложениях
 - Золото в корках осадочных отложений
- ПРОЯВЛЕНИЯ, ОТКРЫТЫЕ В ОТЕЧЕСТВЕННОЙ МАРИНСКОЙ ОВАКИНЕ**
- Проявления, открытые в оврагах
 - Проявления, открытые в оврагах
 - Проявления, открытые в оврагах
- Карты-врезки и их номера

