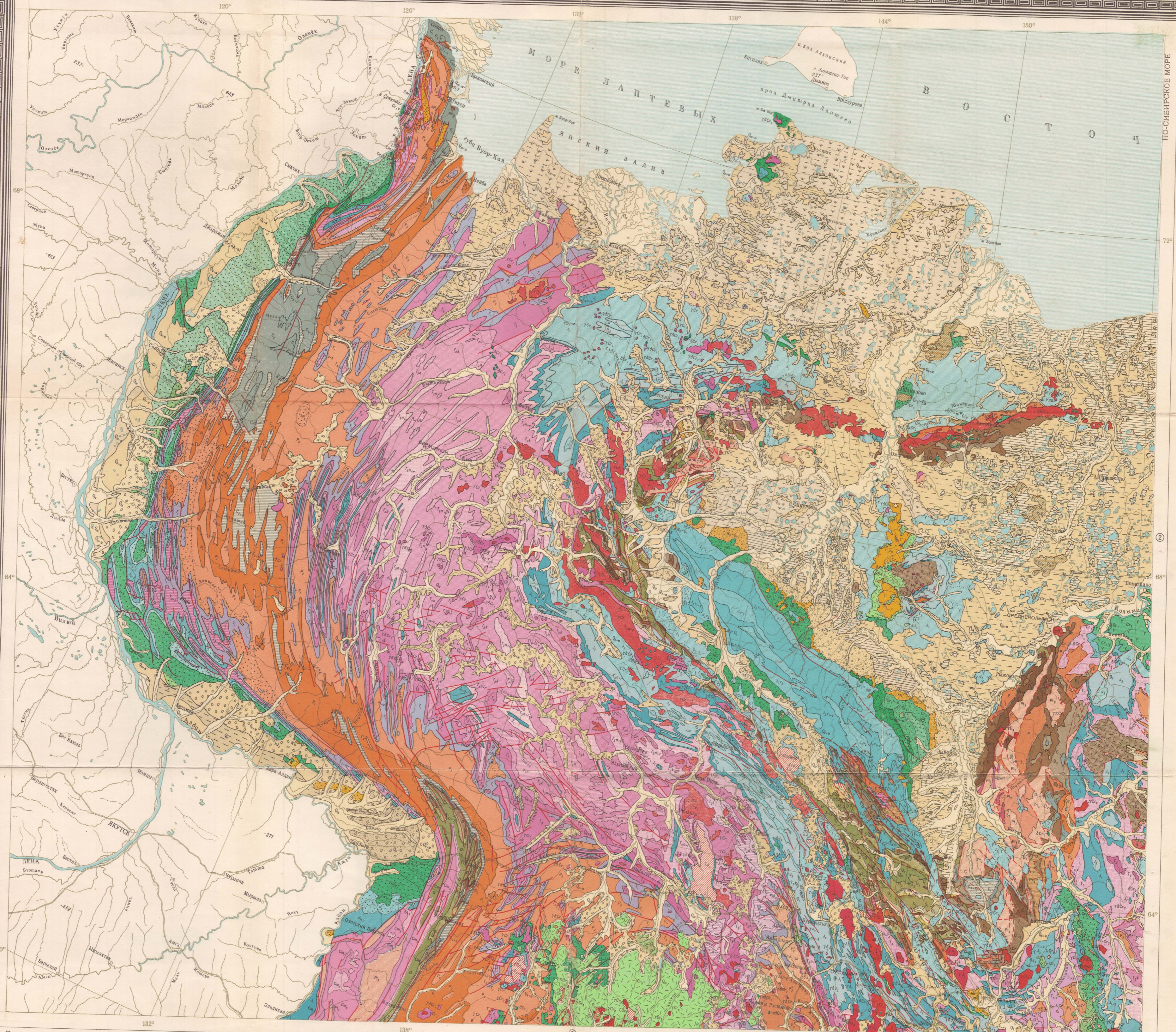


**Приложения к XXX тому
“Геологии СССР”
 (“Северо-Восток”)**



Геологическая карта Северо-Востока СССР. Масштаб 1:2 500 000

156° 162° 168° 174° 180° 174° 168° 162°

МИНИСТЕРСТВО ГЕОЛОГИИ СССР
МИНИСТЕРСТВО ГЕОЛОГИИ РСФСР
СЕВЕРО-ВОСТОЧНОЕ ОРДЕНА ТРУДОВОГО КРАСНОГО ЗНАМЕНИ
ТЕРРИТОРИАЛЬНОЕ ГЕОЛОГИЧЕСКОЕ УПРАВЛЕНИЕ
ГЛАВНАЯ РЕДАКЦИЯ „ГЕОЛОГИЯ СССР“

ГЕОЛОГИЧЕСКАЯ КАРТА СЕВЕРО-ВОСТОКА СССР

Масштаб 1: 2 500 000

Редактор И.Е. Драбкин

Редколлегия: Н.П. Аникеев, И.П. Васецкий, А.П. Васковский, М.А. Гельман, И.Е. Драбкин,
Г.Г. Кайгородцев, Г.Г. Колтовской, А.А. Николаев, Б.В. Пепеляев, П.Э. Пиккель, Г.Г. Попов, Б.А. Снятков, В.А. Титов

Карта составлена в Северо-Восточном территориальном геологическом управлении по материалам Северо-Восточного, Якутского, Камчатского территориальных геологических управлений, Научно-исследовательского института геологии Арктики и Всесоюзного аэрогеологического треста

1967

ВОСТОЧ

Н О - С П Б И Р С К О Е
М О Р Е

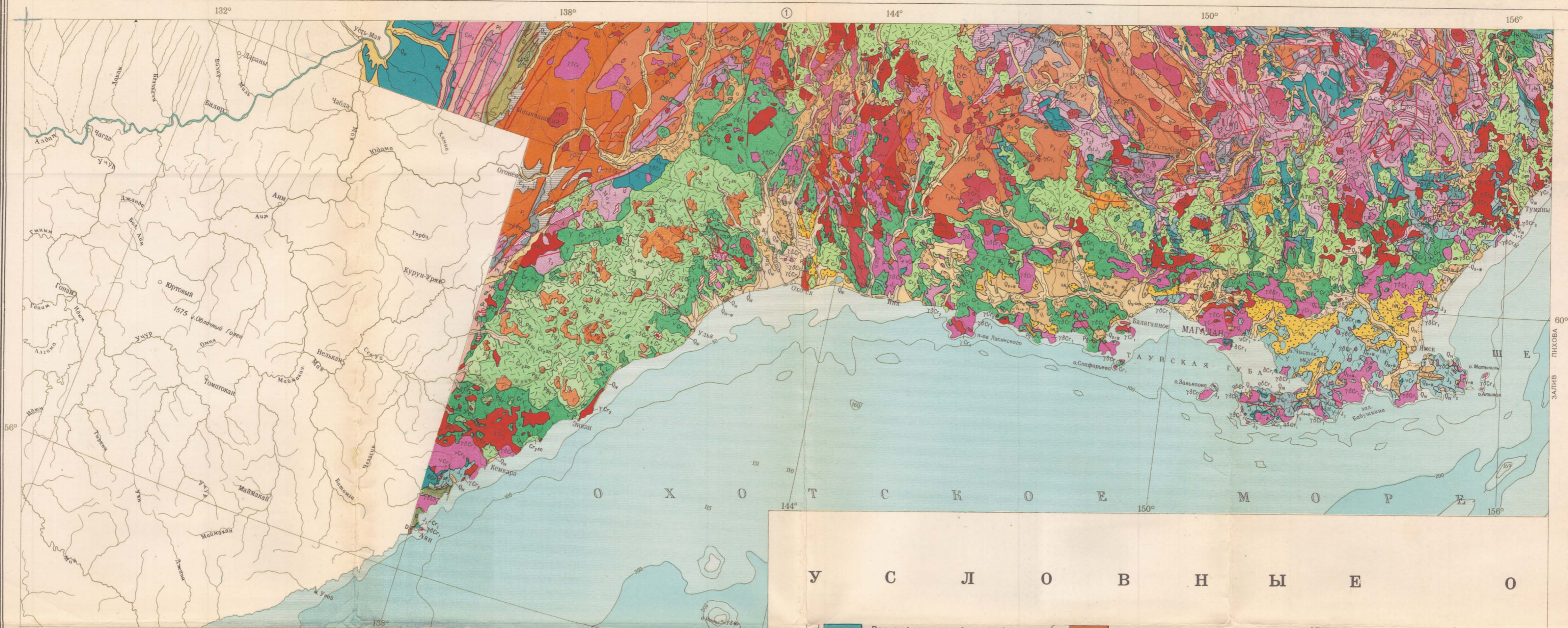


1

64°

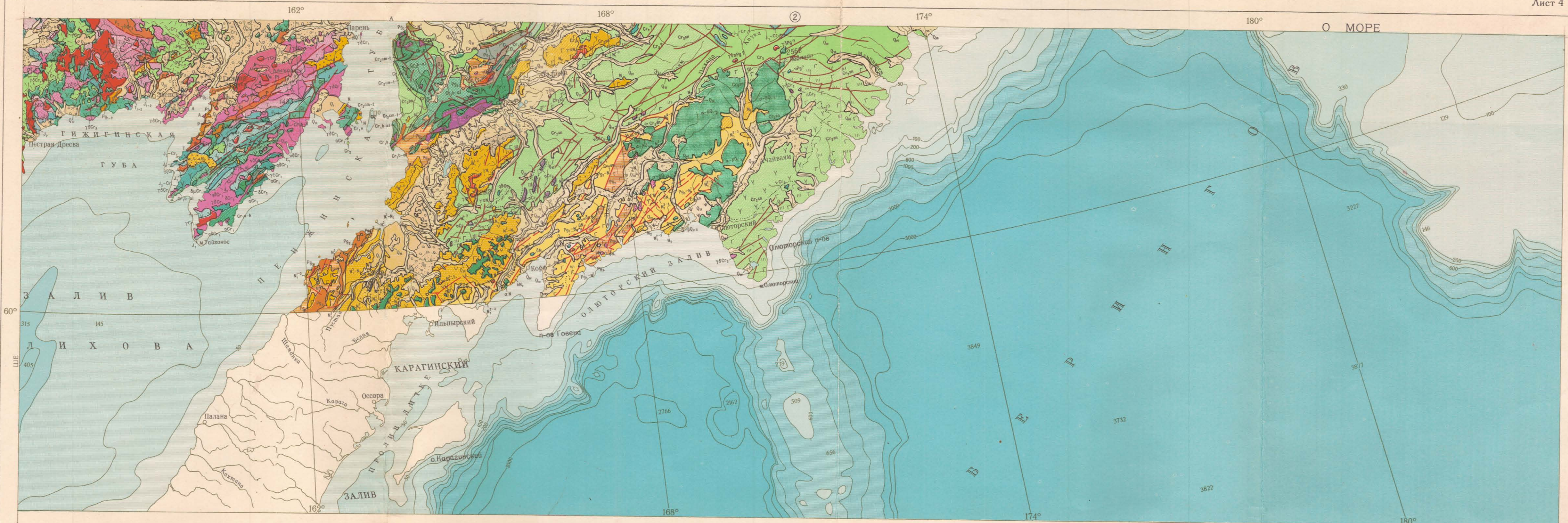
ПЕНЖИНСКАЯ ГУБ

162° 168° 174° 180° 174° 168° 162°



У С Л О В Н Ы Е

<p>ЧЕТВЕРТИЧНАЯ СИСТЕМА</p> <ul style="list-style-type: none"> Q_{IV} Современные отложения βQ_{IV} Современные базальты Q_{III-IV} Верхнечетвертичные – современные отложения Q_{III} Верхнечетвертичные отложения Q_{II-III} Средне- и верхнечетвертичные отложения Q_{II} Среднечетвертичные отложения α-βQ_{I-II} Нижне-среднечетвертичные андезиты и базальты Q_I Нижнечетвертичные отложения α-βQ₀ Нижнечетвертичные андезиты-базальты, базальты (β) N₂-Q₁ Плиоцен – нижнечетвертичные отложения <p>НЕОГЕНОВАЯ СИСТЕМА</p> <ul style="list-style-type: none"> N₂ Плиоцен N₂¹ Верхний плиоцен N₂² Средний плиоцен N₁²⁻³ Средний – верхний миоцен – плиоцен N₁¹⁻² Верхний миоцен – плиоцен N₁ Миоцен 	<p>НЕОГЕНОВАЯ СИСТЕМА</p> <ul style="list-style-type: none"> N₁¹ Верхний миоцен N₁²⁻³ Средний – верхний миоцен N₁¹⁻² Нижний – средний миоцен N₁ Нижний миоцен Pg₃₋₁ Оligocen – нижний миоцен Pg₃ Нерасчлененные отложения Pg₂ Оligocen Pg₁ Верхний олигоцен Pg₃¹⁻² Нижний – средний олигоцен Pg₂₋₁ Эоцен – олигоцен Pg₁ Эоцен Pg₁₋₂ Палеоцен – эоцен Pg₁ Палеоцен Cr₂-Pg₁ Меловая система, верхний отдел – палеогеновая система Cr₂-d-Pg₁ Меловая система, верхний отдел, датский ярус – палеоцен Cr₂ Нерасчлененные отложения Cr₂sn-d Сенонский надъярус – датский ярус 	<p>МЕЛООВАЯ СИСТЕМА</p> <ul style="list-style-type: none"> Cr₂sn Сенонский надъярус Cr₂cm-t Сенонский – туронский ярусы Cr₁ Нерасчлененные отложения Cr₁al Альбский ярус Cr₁ap-al Аптский – альбский ярусы Cr₁b-al Барремский – альбский ярусы Cr₁b-ap Барремский – аптский ярусы Cr₁b Барремский ярус Cr₁h-b Готервиский – барремский ярусы Cr₁h Готервиский ярус Cr₁v-h Валанжинский – готервиский ярусы Cr₁v Валанжинский ярус J₃-Cr₁ Юрская система, верхний отдел – меловая система, нижний отдел J₃-Cr₁v Юрская система, верхний отдел – меловая система, валанжинский ярус J Нерасчлененные отложения J₃ Нерасчлененные отложения J₃y₃ Волжский ярус, верхний подъярус 	<p>ЮРСКАЯ СИСТЕМА</p> <ul style="list-style-type: none"> J₃y_{1,2} Волжский ярус, нижний и средний подъярусы J₂cl-cm Нелловейский – кимериджский ярусы J₂ Средний отдел J₁2 Нижний и средний отделы J₁ Нижний отдел T Нерасчлененные отложения T₃ Нерасчлененные отложения T₃n+r Норийский и ратский ярусы T₃n Норийский ярус T₃k Нарийский ярус T₂3 Средний и верхний отделы T₂ Нерасчлененные отложения T₁¹ Ладийский ярус T₁² Анзийский ярус T₁2 Нижний и средний отделы T₁ Нижний отдел Pz₃ Верхний палеозой 	<p>ПЕРМСКАЯ СИСТЕМА</p> <ul style="list-style-type: none"> P Нерасчлененные отложения P₂ Нерасчлененные отложения P₂² Верхний подотдел P₂¹ Нижний подотдел P₁ Нижний отдел Pz₂ Средний палеозой C Нерасчлененные отложения C₃ Верхний отдел C₂₊₃ Средний и верхний отделы C₂ Средний отдел C₁ Нижний отдел D Нерасчлененные отложения D₃ Верхний отдел D₂₊₃ Средний – верхний отделы D₂ Средний отдел D₁2 Нижний и средний отделы D₁ Нижний отдел S₂-D₁ Силурийская система, верхний отдел – девонская система, нижний отдел 	<p>СИЛУРИЙСКАЯ СИСТЕМА</p> <ul style="list-style-type: none"> S Нерасчлененные отложения S₂ Верхний отдел S₁ Нижний отдел O-S Ордовикская – силурийская системы O Нерасчлененные отложения O₃ Верхний отдел O₂ Средний отдел O₁ Нижний отдел St Нерасчлененные отложения St₃ Верхний отдел St₂ Средний отдел St₁ Нижний отдел Pt Нерасчлененные отложения Pl₃ Верхний протерозой Pl₂ Средний протерозой Pl₁ Нижний протерозой A Архейская группа
---	---	--	--	---	---



Б О З Н А Ч Е Н И Я

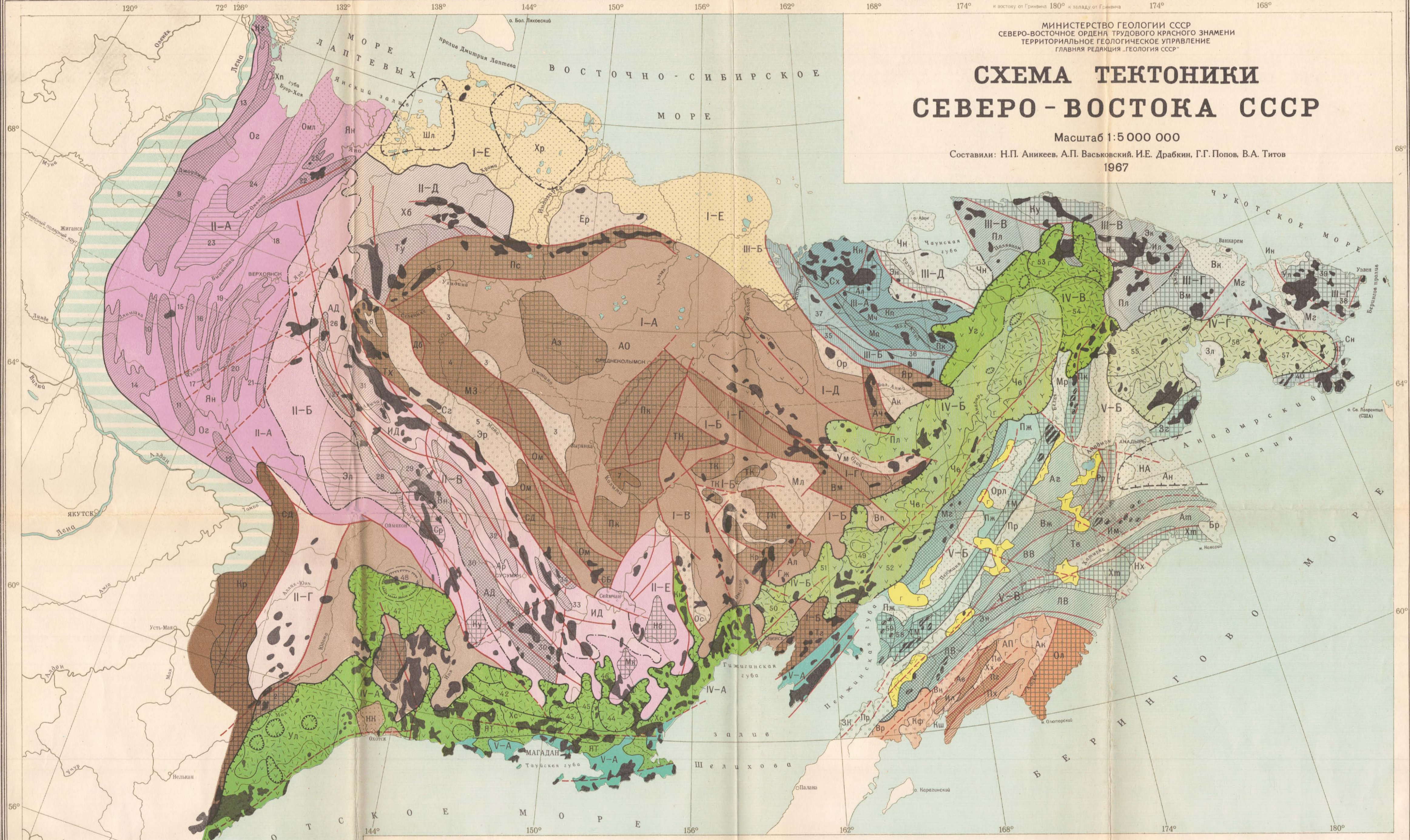
ИНТРУЗИВНЫЕ ОБРАЗОВАНИЯ СУБВУЛКАНИЧЕСКИЕ ЧЕТВЕРТИЧНЫЕ АНДЕЗИТЫ (аЧ) БАЗАЛТЫ (бЧ)		СУБВУЛКАНИЧЕСКИЕ МЕЛОВЫЕ ЛИПАРИТЫ (л), ДАЦИТЫ (ц) ТРАХИТЫ (т)		РАНЕМЕЛОВЫЕ СИЕНИТЫ (с), НЕФЕЛИНОВЫЕ СИЕНИТЫ (се) ГАББРО (г), ГАББРО-ДИОРИТЫ (гд), ГАББРО-ПОРФИРИТЫ (гп), ГАББРО-СИЕНИТЫ (гс)		ПАЛЕОЗОЙСКИЕ ГРАНИТОИДЫ НЕРАСЧЛЕНЕННЫЕ ГРАНИТЫ (г), ГРАНИТ-ПОРФИРЫ (гп), ЩЕЛОЧНЫЕ ГРАНИТЫ (сг)		ЛЕДНИКОВЫЕ ВОДНО-ЛЕДНИКОВЫЕ ПРОЛОВАЛЬНЫЕ ОЗЕРНО-БОЛОТНЫЕ	
НЕОГЕНОВЫЕ ГРАНИТОИДЫ НЕРАСЧЛЕНЕННЫЕ (гН) ДИОРИТОВЫЕ ПОРФИРИТЫ (дН)		ПОЗДНЕМЕЛОВЫЕ ГРАНИТОИДЫ НЕРАСЧЛЕНЕННЫЕ (гН) ГРАНИТЫ (г), ГРАНИТ-ПОРФИРЫ (гп), ЩЕЛОЧНЫЕ ГРАНИТЫ (сг)		ДУНИТЫ, ПЕРИДОТИТЫ, ПИРОКСЕНИТЫ И СЕРПЕНТИНЫ (дП)		ПОЗДНЕ-ПАЛЕОЗОЙСКИЕ ГРАНОДИОРИТЫ (гД)		ВУЛКАНИЧЕСКИЕ ОБРАЗОВАНИЯ ЛАВЫ И ТУФЫ КИСЛОГО СОСТАВА ЛАВЫ И ТУФЫ СРЕДНЕГО СОСТАВА ЛАВЫ И ТУФЫ ОСНОВНОГО СОСТАВА ЛАВЫ И ТУФЫ СМЕШАННОГО СОСТАВА НЕРАСЧЛЕНЕННЫЕ ВУЛКАНОГЕННО-ОСАДочНЫЕ ПОРОДЫ СРЕДНЕГО И ОСНОВНОГО СОСТАВА ВУЛКАНОГЕННО-КРЕМНИСТЫЕ ПОРОДЫ	
СУБВУЛКАНИЧЕСКИЕ НЕОГЕНОВЫЕ ЛИПАРИТЫ (л), ДАЦИТЫ (ц) АНДЕЗИТЫ (аН) БАЗАЛТЫ (бН)		ПОЗДНЕ-МЕЛОВЫЕ ГРАНОДИОРИТЫ (гД), ГРАНОДИОРИТ-ПОРФИРЫ (гДп) ДИОРИТЫ (д), КВАРЦЕВЫЕ ДИОРИТЫ (дк), ДИОРИТОВЫЕ ПОРФИРИТЫ (дп), СИЕНИТО-ДИОРИТЫ (сд), СИЕНИТО-ДИОРИТОВЫЕ ПОРФИРИТЫ (сдп)		СУБВУЛКАНИЧЕСКИЕ РАНЕМЕЛОВЫЕ ЛИПАРИТЫ (л), ДАЦИТЫ (ц) АНДЕЗИТЫ (аС) БАЗАЛТЫ (бС)		ПОЗДНЕ-ДЕВОНСКИЕ ГРАНИТОИДЫ НЕРАСЧЛЕНЕННЫЕ (гД) ГРАНИТЫ (г), ГРАНОДИОРИТЫ (гД)		СУБВУЛКАНИЧЕСКИЕ ПОЗДНЕ-ДЕВОНСКИЕ ЛИПАРИТЫ (л), ДАЦИТЫ (ц)	
МИОЦЕНОВЫЕ ГРАНИТЫ (г), ГРАНИТ-ПОРФИРЫ (гп), ГРАНОДИОРИТЫ (гД) ДИОРИТЫ (д), ДИОРИТОВЫЕ ПОРФИРИТЫ (дп), КВАРЦЕВЫЕ ДИОРИТЫ (дк)		ПОЗДНЕ-ПАЛЕОЗОЙСКИЕ СИЕНИТЫ, СИЕНИТ-ПОРФИРЫ (с), НЕФЕЛИНОВЫЕ СИЕНИТЫ (се) ГАББРО (г), ГАББРО-ДИОРИТЫ (гд), ГАББРО-ПОРФИРИТЫ (гп), ГАББРО-СИЕНИТЫ (гс)		ПОЗДНЕ-ЮРСКИЕ ГРАНИТЫ (г), ГРАНИТ-ПОРФИРЫ (гп) ГРАНОДИОРИТЫ (гД), ГРАНОДИОРИТ-ПОРФИРЫ (гДп) ДИОРИТЫ (д), ДИОРИТОВЫЕ ПОРФИРИТЫ (дп), КВАРЦЕВЫЕ ДИОРИТЫ (дк)		СУБВУЛКАНИЧЕСКИЕ ПОЗДНЕ-ЮРСКИЕ ЛИПАРИТЫ (л), ДАЦИТЫ (ц) АНДЕЗИТЫ (аЮ) БАЗАЛТЫ (бЮ)		РАНЕПАЗЕОЗОЙСКИЕ ГРАНИТЫ, ГРАНОДИОРИТЫ (гР) ГРАНОСИЕНИТЫ (гС) ЩЕЛОЧНЫЕ И СУБЩЕЛОЧНЫЕ СИЕНИТЫ (сЩ)	
СУБВУЛКАНИЧЕСКИЕ ПОЗДНЕОГЕНОВЫЕ ГРАНИТЫ (г), ГРАНОДИОРИТЫ (гД), ГРАНИТ-ПОРФИРЫ (гп), ГРАНОДИОРИТ-ПОРФИРЫ (гДп), ГРАНОСИЕНИТ-ПОРФИРЫ (гСп)		РАНЕПАЗЕОЗОЙСКИЕ ЛИПАРИТЫ (л), ДАЦИТЫ (ц) АНДЕЗИТЫ (аП) БАЗАЛТЫ (бП)		ПОЗДНЕ-ЮРСКИЕ ДУНИТЫ, ПЕРИДОТИТЫ, ПИРОКСЕНИТЫ, СЕРПЕНТИНЫ (дЮ)		СУБВУЛКАНИЧЕСКИЕ ПОЗДНЕОГЕНОВЫЕ ГРАНИТЫ НЕРАСЧЛЕНЕННЫЕ (гП) ГРАНИТЫ (г), ГРАНИТ-ПОРФИРЫ (гп), ЩЕЛОЧНЫЕ ГРАНИТЫ (сг)		СРЕДНЕПРОТРОЗЕЙСКИЕ ГРАНИТЫ (г), ГРАНОДИОРИТЫ (гД)	
ПАЛЕОГЕНОВЫЕ ДИОРИТЫ, КВАРЦЕВЫЕ ДИОРИТЫ (д), ДИОРИТОВЫЕ ПОРФИРИТЫ (дп)		РАНЕПАЗЕОЗОЙСКИЕ ГРАНИТЫ НЕРАСЧЛЕНЕННЫЕ (гР) ГРАНИТЫ (г), ГРАНИТ-ПОРФИРЫ (гп), ЩЕЛОЧНЫЕ ГРАНИТЫ (сг)		ПОЗДНЕ-ЮРСКИЕ ГРАНИТЫ (г), ГРАНИТ-ПОРФИРЫ (гп) ДУНИТЫ, ПЕРИДОТИТЫ, ПИРОКСЕНИТЫ, СЕРПЕНТИНЫ (дЮ)		СУБВУЛКАНИЧЕСКИЕ ПОЗДНЕОГЕНОВЫЕ ГРАНИТЫ НЕРАСЧЛЕНЕННЫЕ (гП) ГРАНИТЫ (г), ГРАНИТ-ПОРФИРЫ (гп), ЩЕЛОЧНЫЕ ГРАНИТЫ (сг)		ЧЕТВЕРТИЧНЫЕ ОТЛОЖЕНИЯ АЛЛОВИАЛЬНЫЕ ОЗЕРНО-АЛЛОВИАЛЬНЫЕ ОЗЕРНЫЕ МОРСКИЕ	
ГАББРО, ГАББРО-ДИОРИТЫ (гГ) ТЕШЕНИТЫ, КРИАНИТЫ (хвГ)		РАНЕПАЗЕОЗОЙСКИЕ ГРАНОСИЕНИТЫ (гС) ГРАНОДИОРИТЫ (гД), ГРАНОДИОРИТ-ПОРФИРЫ (гДп)		ПОЗДНЕ-ЮРСКИЕ ГАББРО (гЮ)		СУБВУЛКАНИЧЕСКИЕ ПОЗДНЕОГЕНОВЫЕ ЛИПАРИТЫ (л), ДАЦИТЫ (ц) АНДЕЗИТЫ (аП) БАЗАЛТЫ (бП)		ДИОЛОГИЧЕСКИЕ И ФАЦИАЛЬНЫЕ ГРАНИЦЫ ВНУТРИ ОДНОВОЗРАСТНЫХ КОМПЛЕКСОВ ПОРОД ГЕОЛОГИЧЕСКИЕ ГРАНИЦЫ РАЗРЫВНЫЕ НАРУШЕНИЯ: 1 - ДОСТОВЕРНЫЕ, 2 - ПРЕДПОЛАГАЕМЫЕ РАЗРЫВНЫЕ НАРУШЕНИЯ ПОД РЫХЛЫМИ ОТЛОЖЕНИЯМИ ПОТУХШИЕ ВУЛКАНЫ	
ЛИПАРИТЫ (л), ДАЦИТЫ (ц) БАЗАЛТЫ, ДОЛЕРИТЫ (бД)		РАНЕПАЗЕОЗОЙСКИЕ ДИОРИТЫ (д), КВАРЦЕВЫЕ ДИОРИТЫ (дк), ДИОРИТОВЫЕ ПОРФИРИТЫ (дп), СИЕНИТО-ДИОРИТЫ (сд)		ПОЗДНЕ-ЮРСКИЕ ГРАНИТЫ (г), ГРАНИТ-ПОРФИРЫ (гп), ГРАНОДИОРИТЫ (гД), ГРАНОДИОРИТ-ПОРФИРЫ (гДп)		СУБВУЛКАНИЧЕСКИЕ ПОЗДНЕОГЕНОВЫЕ ГРАНИТЫ (г), ГРАНИТ-ПОРФИРЫ (гп), ЩЕЛОЧНЫЕ ГРАНИТЫ (сг)			
СУБВУЛКАНИЧЕСКИЕ ПЛЕЙСТОЦЕНОВЫЕ ЛИПАРИТЫ (л), ДАЦИТЫ (ц) БАЗАЛТЫ, ДОЛЕРИТЫ (бД)		РАНЕПАЗЕОЗОЙСКИЕ ДИОРИТЫ (д), КВАРЦЕВЫЕ ДИОРИТЫ (дк), ДИОРИТОВЫЕ ПОРФИРИТЫ (дп), СИЕНИТО-ДИОРИТЫ (сд)		ПОЗДНЕ-ЮРСКИЕ ГАББРО (гЮ)		СУБВУЛКАНИЧЕСКИЕ ПОЗДНЕОГЕНОВЫЕ ГРАНИТЫ (г), ГРАНИТ-ПОРФИРЫ (гп), ЩЕЛОЧНЫЕ ГРАНИТЫ (сг)			
СУБВУЛКАНИЧЕСКИЕ ПЛЕЙСТОЦЕНОВЫЕ ЛИПАРИТЫ (л), ДАЦИТЫ (ц) БАЗАЛТЫ, ДОЛЕРИТЫ (бД)		РАНЕПАЗЕОЗОЙСКИЕ ДИОРИТЫ (д), КВАРЦЕВЫЕ ДИОРИТЫ (дк), ДИОРИТОВЫЕ ПОРФИРИТЫ (дп), СИЕНИТО-ДИОРИТЫ (сд)		ПОЗДНЕ-ЮРСКИЕ ГАББРО (гЮ)		СУБВУЛКАНИЧЕСКИЕ ПОЗДНЕОГЕНОВЫЕ ГРАНИТЫ (г), ГРАНИТ-ПОРФИРЫ (гп), ЩЕЛОЧНЫЕ ГРАНИТЫ (сг)			

Карта утверждена Научно-редакционным советом ВСЕГЕИ 6 июня 1968г.
 Оформлена и отпечатана на Ленинградской картофабрике ВАГТ.
 Редакторы оформления: картограф И.В. Клошнина, геолог М.В. Лейкина. Технический редактор Н.П. Пенемская.
 Заказ 118. Тираж 2200 экз. Подписана к печати 31/VII-1970г.

СХЕМА ТЕКТОНИКИ СЕВЕРО-ВОСТОКА СССР

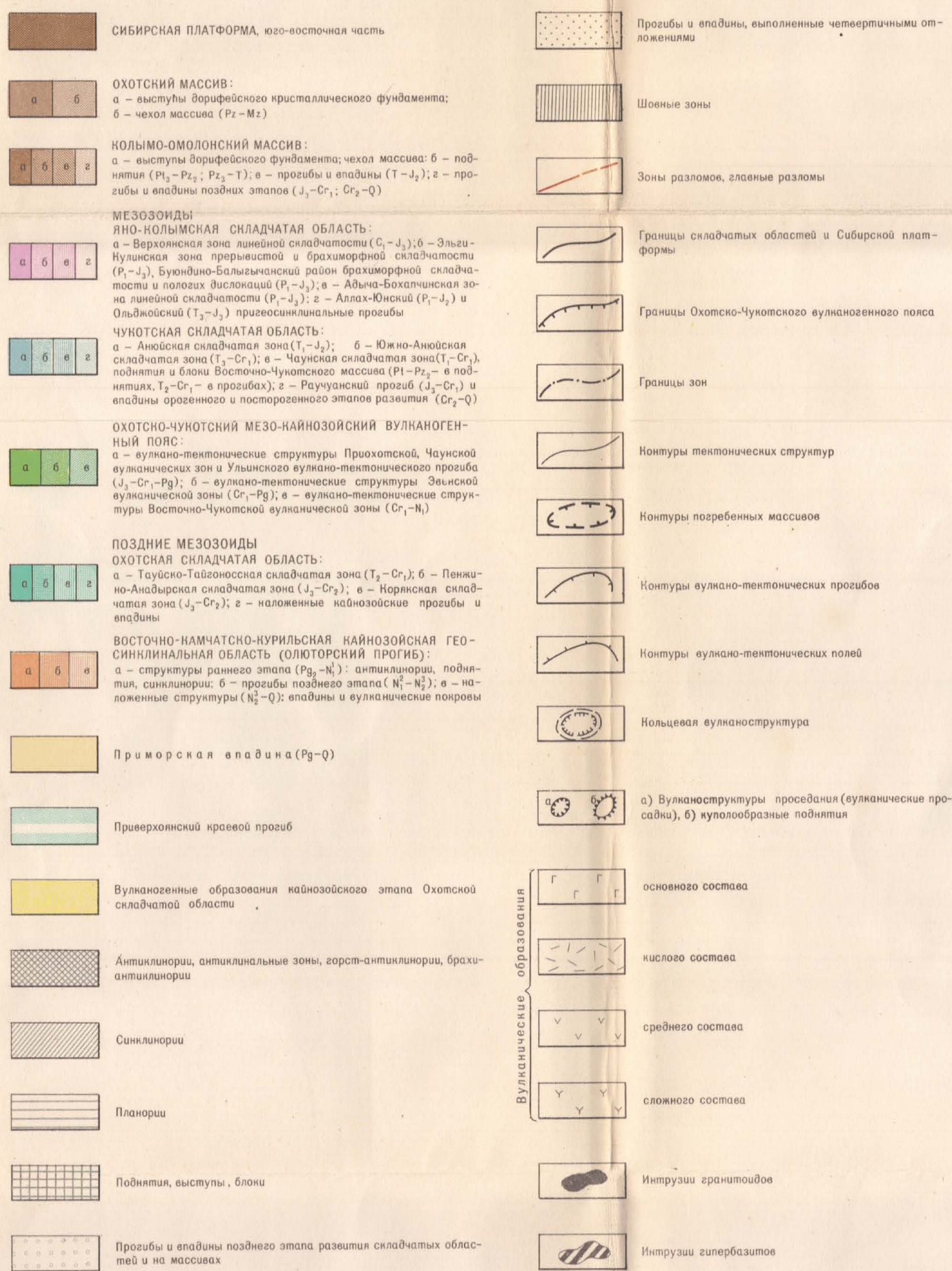
Масштаб 1:5 000 000

Составили: Н.П. Анников, А.П. Васковский, И.Е. Драбкин, Г.Г. Попов, В.А. Титов
1967



УСЛОВНЫЕ ОБОЗНАЧЕНИЯ

ОСНОВНЫЕ СТРУКТУРНЫЕ ЭЛЕМЕНТЫ СЕВЕРО-ВОСТОКА СССР



ТЕКТОНИЧЕСКИЕ СТРУКТУРЫ

(БУКВЕННЫЕ И ЦИФРОВЫЕ ОБОЗНАЧЕНИЯ)

<p>СИБИРСКАЯ ПЛАТФОРМА</p> <p>Кр-Нербинское поднятие</p> <p>СД-Семтез-Дабонское поднятие</p> <p>ОХОТСКИЙ МАССИВ</p> <p>1-Нухутский выступ</p> <p>2-Верхнебайкальский выступ</p> <p>НН-Нижнекутурская эпадина</p> <p>КОЛЬМО-ОМОЛОНСКИЙ МАССИВ</p> <p>А0-Абай-Омогонская эпадина</p> <p>Аз-Алазейский свод</p> <p>МЗ-Моно-Зырянский прогиб</p> <p>3-Зырянско-Индийская эпадина</p> <p>4-Индийское поднятие</p> <p>5-Мамская эпадина</p> <p>Ом-Омульское поднятие</p> <p>Тх-Таскалхадское поднятие</p> <p>6-Дабонская эпадина</p> <p>Эр-Эрехтинский блок</p> <p>Сз-Согдинский блок</p> <p>Дб-Дальбурзинский блок</p> <p>Пр-Приольское поднятие</p> <p>7-Степновский блок</p> <p>Пс-Полоусинское поднятие</p> <p>8-Увдинский блок</p> <p>Ер-Ерчинская эпадина</p> <p>Погр-Погребенные массивы:</p> <p>Хр-Хромский</p> <p>Шл-Шеломский</p> <p>И-Б-Омолонская глыба (массив)</p> <p>ТН-Токуро-Невоинское поднятие</p> <p>Вм-Верхнемамондинское поднятие</p> <p>Ал-Ауладинский блок</p> <p>Кр-Корзачинский блок</p> <p>Тз-Табановский блок</p> <p>Гж-Гижигинский прогиб</p> <p>Вн-Верхнепенжинская эпадина</p> <p>Мм-Малонинская эпадина</p> <p>И-В-Суэвский окраинный прогиб</p> <p>Ос-Омсучанская эпадина</p> <p>Г-Г-Бурзаская зона</p> <p>И-Г-Восточно-Чукотский прогиб</p> <p>И-Д-Обойский прогиб</p> <p>Ач-Алуинское поднятие</p> <p>Яр-Яранское поднятие</p> <p>Ор-Орловская эпадина</p> <p>Ак-Алхажуревская эпадина</p>	<p>Уж-Ужуйевская эпадина</p> <p>И-Е-Приморская эпадина</p> <p>ЯНО-КОЛЬМОСКО-МЕЗОЗОЙСКАЯ СЛАБЧАТАЯ ОБЛАСТЬ</p> <p>И-А-Восточно-Янская зона линейной складчатости</p> <p>Оз-Оруленский мезотанклинорий антиклинорий</p> <p>10-Сибирский</p> <p>11-Эвандийский</p> <p>12-Выртинский синклинорий</p> <p>13-Народинский</p> <p>14-Тувагирский</p> <p>Ян-Янский мезосинклинорий</p> <p>синклинорий:</p> <p>15-Эрехтинский</p> <p>16-Булганский</p> <p>17-Орловский</p> <p>18-Булганский</p> <p>19-Увдинский</p> <p>20-Сарычский</p> <p>21-Бурзаский</p> <p>22-Нурский антиклинорий</p> <p>23-Самырьский планорий</p> <p>24-Нурский синклинорий</p> <p>25-Невоинский брахантиклинорий</p> <p>И-Б-Злыгинская зона прерывистой и брахиморфной складчатости</p> <p>Эл-Эльзинский планорий</p> <p>Ср-Сарычский планорий</p> <p>Ну-Нулинское поднятие</p> <p>И-В-Адыч-Бахалчанская зона линейной складчатости</p> <p>АД-Адыча-Детринский мезантиклинорий</p> <p>антиклинорий:</p> <p>26-Усть-Чарынский</p> <p>27-Дюловский</p> <p>28-Тарельский</p> <p>29-Нерский</p> <p>30-Ан-Юрехский</p> <p>ИД-Индийско-Дабонский мезосинклинорий</p> <p>синклинорий:</p> <p>31-Чарынский</p> <p>32-Бурзаский</p> <p>33-Невединский</p> <p>34-Малонинский антиклинорий</p> <p>И-Г-Алах-Юнский прогиб-синклинальный прогиб</p> <p>М-Менчменский прогиб</p>	<p>И-Д-Обойский прогиб</p> <p>Эн-Эльзандейское поднятие</p> <p>Владимир:</p> <p>Чн-Чуанская</p> <p>Вн-Ваннерская</p> <p>Ин-Ионская</p> <p>Зн-Заливская</p> <p>ОХОТСКО-ЧУКОТСКИЙ МЕЗО-КАНОЗОЙСКИЙ ВУЛКАНОГЕННЫЙ ПОЯС</p> <p>Ул-Ульинский прогиб</p> <p>ИВ-А-Приохотская вулканическая зона</p> <p>Хс-Хасанская вулканическая дуга</p> <p>Вулкано-тентонические прогибы:</p> <p>42-Рыский</p> <p>43-Амский</p> <p>44-Малонинский</p> <p>Ин-Иенская вулканическая полоса</p> <p>Вулканические поля:</p> <p>45-Малона-Ольское</p> <p>46-Хитинское</p> <p>47-Кубусское</p> <p>48-Лобановская кольцевая структура</p> <p>ИВ-Б-Звенская вулканическая зона</p> <p>Пл-Пелевская вулканическая дуга</p> <p>49-Шабовское вулканотектоническое поднятие</p> <p>Вулканические поля:</p> <p>50-Вернежинское</p> <p>51-Варское</p> <p>52-Сыльское</p> <p>Чс-Чуанская вулканическая полоса базальтов</p> <p>ИВ-Ч-Чуанская вулканическая зона</p> <p>Уз-Узальская вулканическая дуга</p> <p>53-Пельтинский вулканотектонический прогиб</p> <p>54-Основное вулканическое поле</p> <p>ИВ-Г-Восточно-Чукотская вулканическая зона</p> <p>55-Вернежинское вулканотектоническое поднятие</p> <p>56-Несуевское вулканотектоническое поднятие</p> <p>57-Курганское вулканическое поле</p> <p>Владимир:</p> <p>ЯТ-Ято-Тайская система эпадин</p> <p>ОХОТСКИЙ ПОЗДНЕМЕЗОЗОЙСКАЯ СЛАБЧАТАЯ ОБЛАСТЬ</p> <p>В-А-Туйский-Табановская складчатая зона</p> <p>В-Б-Пенжинско-Анандырская складчатая зона</p> <p>М-Муралский антиклинорий</p>	<p>Пн-Пенжинский прогиб</p> <p>58-Алтинская синклиналь</p> <p>59-Валханское поднятие</p> <p>ТМ-Таловско-Майское поднятие</p> <p>Вн-Ваннерское поднятие</p> <p>Зз-Золотухинское поднятие</p> <p>В-В-Корякская складчатая зона</p> <p>Аз-Алазейская синклинальная зона</p> <p>Вн-Ваннерский антиклинорий</p> <p>ВВ-Визит-Великореченский синклинорий</p> <p>Рр-Рарытинское поднятие</p> <p>Тс-Тамбовское антиклинорий</p> <p>Ап-Алпатевский синклинорий</p> <p>Хп-Хальское поднятие</p> <p>Эн-Эвандейская антиклинальная зона</p> <p>ЛВ-Лулу-Валдинский синклинорий</p> <p>Ан-Андреевский погребенный массив</p> <p>Назональные структуры</p> <p>Прогиб:</p> <p>ЗН-Западно-Намчатский</p> <p>Им-Имрутский</p> <p>Нх-Нивнехтинский</p> <p>Бр-Беринский</p> <p>Пр-Парапольский</p> <p>Владимир:</p> <p>Орл-Орловская</p> <p>Мр-Марковская</p> <p>На-Нивнеанандырская</p> <p>ВОСТОЧНО-НАМЧАТСКО-КУРИЛЬСКАЯ КАНЗОЙСКАЯ ГЕОСИНКЛИНАЛЬНАЯ ОБЛАСТЬ (ОЛЮТОРСКИЙ ПРОГИБ)</p> <p>Ас-Авсинский синклинорий</p> <p>Хх-Халинский антиклинорий</p> <p>Ил-Илринский антиклинорий</p> <p>Пл-Пельтинский антиклинорий</p> <p>Пх-Пахачинский синклинорий</p> <p>Ол-Олоиторское полуостровное поднятие</p> <p>Прогиб позднего этапа:</p> <p>Вн-Вывенский</p> <p>Нр-Норфосский</p> <p>Ак-Алуинский</p> <p>Вр-Вртовский</p> <p>Ап-Алуинско-Пахачинский</p> <p>Назональные впадины:</p> <p>Пл-Пыльовская</p> <p>Нп-Нупушанская</p>
--	---	--	---

Комплексы	Приверхоанский краевой прогиб	Сибирская платформа	Охотский массив	Кольмо-Омолонский массив			
	край Туора-Сис	Кероинское поднятие		Прикольмское поднятие	Омслонский массив	Тайгоносский блок	
Перекрывающие отложения	Нижний кембрий	Нижний кембрий	Девон	Нижний кембрий	Ордовик	Пермь	
Венд	Харакотехская свита Песчаники, аргиллиты, известняки и доломиты с <i>Collenia granulosa</i> Kom. 445 м	Юдомская свита Известняки, доломиты, кремнистые известняки 100-450 м		Коркодонская свита Доломиты, известняки, пестроцветные известковистые сланцы, полосчатые доломиты с строматолитами 380-500 м		?	
Верхний рифей	Светачанская свита Аргиллиты, мергели, известняки и доломиты с <i>Gymnosolen furcatus</i> Kom. 350 м	?	Нюлькчанская свита Кварцито-песчаники, алевролиты, известняки с <i>Gymnosolen ochotus</i> Nuzn. и др. 510-560 м	Маякская свита Песчаники, алевролиты, углистоглинистые сланцы, известняки с <i>Gymnoiolen Steinm.</i> 1000-1150 м	?		
Средний рифей	Нэлэгэрская свита Известняки, мергели и доломиты с <i>Soporhyton cylindricus</i> Masl. 800 м	Горностахская свита Кварциты, глинистые сланцы, известняки с <i>Soporhyton</i> Masl. 1000 м				Кварциты, известняки со строматолитами типа <i>Collenia</i> , фидилиты, глинистые сланцы 700-1000 м	
	Эсэлэхская свита Доломиты с <i>Soporhyton cylindricus</i> Masl. 700 м	Устьсахаринская свита Известняки с <i>Soporhyton</i> Masl., пестроцветные мергели и глинистые сланцы, доломиты, туфы и залежи диабазов от 250 до 1300 м					Тумусская свита Кварцито-песчаники, фидилиты, известняки, доломиты 300-400 м
	Уктинская свита Песчаники, алевролиты, доломиты с <i>Baicalia minuta</i> Kom. 200 м	Маймаканская свита Конгломераты, кварциты, пестроцветные глинистые сланцы, известняки с <i>Soporhyton</i> Masl. 300-830 м					Чебукулахская свита Доломиты, известняки с <i>Baicalia</i> cf. <i>baicalica</i> Kryl., <i>Soporhyton cylindricus</i> Masl., кварцево-карбонатные сланцы 850-1000 м
		Димская свита Пестроцветные алевролиты, песчаники, известняки 1300 м					
Нижний рифей	?	Трехгорская свита Известняки, доломиты, мергели 400-500 м				?	
	Кыллахская свита Аркозовые песчаники 300 м	Ороекская свита Кварциты, метаморфические сланцы 2000-2200 м					
Подстилающие отложения	?	?	Архей	Средний протерозой	Архей	Архей	

Система	Отдел	Ярус	Зона (по граптолитам)	Горизонт	Колымо-Омолонский массив													Чукотская складчатая область (стратиграфический комитет США) 1954 г. (G.A. Cooper, 1956. В.И. Росс, W.B.N. Berry, 1963)	Ярус	Отдел							
					Сибирская платформа		Охотский массив		Колымский массив			Омолонский массив			Приколымское поднятие						Чукотский массив						
					Сетэ-Дабанское поднятие		Тао-Халхатское поднятие		Полоусненское поднятие		Омулевское поднятие			Верхний Половинный камень			Узленское поднятие										
					р.Восточная Хандыга		бассейн р.Кровки		Селенныйский край		Омулевские горы			бассейн р.Эрихе			р.Серечен				бассейн рр.Коркодон, Моладя						
Ордовикская	Верхний	Ангильский	Зона (по граптолитам)	Горизонт	Сибирская платформа	Охотский массив	Сетэ-Дабанское поднятие	Тао-Халхатское поднятие	Полоусненское поднятие	Омулевское поднятие			Приколымское поднятие			Омолонский массив	Чукотский массив	Северная Америка (стратиграфический комитет США) 1954 г. (G.A. Cooper, 1956. В.И. Росс, W.B.N. Berry, 1963)	Ярус	Отдел							
										Омулевские горы			бассейн р.Эрихе								р.Серечен			бассейн рр.Коркодон, Моладя			
										рр. Харкинджа, Омука, Учат	р.Ианья, руч.Мирный	рр. Эльгенчак, Ироди	бассейн р.Эрихе								р.Серечен			бассейн рр.Коркодон, Моладя			
		Верхний карадокий	Дарпирский	Харкинджский	Зона (по граптолитам)	Горизонт	Сибирская платформа	Охотский массив	Сетэ-Дабанское поднятие	Тао-Халхатское поднятие	Полоусненское поднятие	Омулевское поднятие			Приколымское поднятие			Омолонский массив	Чукотский массив	Северная Америка (стратиграфический комитет США) 1954 г. (G.A. Cooper, 1956. В.И. Росс, W.B.N. Berry, 1963)	Ярус	Отдел					
												Омулевские горы			бассейн р.Эрихе								р.Серечен			бассейн рр.Коркодон, Моладя	
												рр. Харкинджа, Омука, Учат	р.Ианья, руч.Мирный	рр. Эльгенчак, Ироди	бассейн р.Эрихе								р.Серечен			бассейн рр.Коркодон, Моладя	
	Средний	Ландейский	Харкинджский	Зона (по граптолитам)	Горизонт	Сибирская платформа	Охотский массив	Сетэ-Дабанское поднятие	Тао-Халхатское поднятие	Полоусненское поднятие	Омулевское поднятие			Приколымское поднятие			Омолонский массив	Чукотский массив	Северная Америка (стратиграфический комитет США) 1954 г. (G.A. Cooper, 1956. В.И. Росс, W.B.N. Berry, 1963)	Ярус	Отдел						
											Омулевские горы			бассейн р.Эрихе								р.Серечен			бассейн рр.Коркодон, Моладя		
											рр. Харкинджа, Омука, Учат	р.Ианья, руч.Мирный	рр. Эльгенчак, Ироди	бассейн р.Эрихе								р.Серечен			бассейн рр.Коркодон, Моладя		
		Ландейский	Харкинджский	Зона (по граптолитам)	Горизонт	Сибирская платформа	Охотский массив	Сетэ-Дабанское поднятие	Тао-Халхатское поднятие	Полоусненское поднятие	Омулевское поднятие			Приколымское поднятие			Омолонский массив	Чукотский массив	Северная Америка (стратиграфический комитет США) 1954 г. (G.A. Cooper, 1956. В.И. Росс, W.B.N. Berry, 1963)	Ярус	Отдел						
											Омулевские горы			бассейн р.Эрихе								р.Серечен			бассейн рр.Коркодон, Моладя		
											рр. Харкинджа, Омука, Учат	р.Ианья, руч.Мирный	рр. Эльгенчак, Ироди	бассейн р.Эрихе								р.Серечен			бассейн рр.Коркодон, Моладя		
Нижний	Аренитский	Харкинджский	Зона (по граптолитам)	Горизонт	Сибирская платформа	Охотский массив	Сетэ-Дабанское поднятие	Тао-Халхатское поднятие	Полоусненское поднятие	Омулевское поднятие			Приколымское поднятие			Омолонский массив	Чукотский массив	Северная Америка (стратиграфический комитет США) 1954 г. (G.A. Cooper, 1956. В.И. Росс, W.B.N. Berry, 1963)	Ярус	Отдел							
										Омулевские горы			бассейн р.Эрихе								р.Серечен			бассейн рр.Коркодон, Моладя			
										рр. Харкинджа, Омука, Учат	р.Ианья, руч.Мирный	рр. Эльгенчак, Ироди	бассейн р.Эрихе								р.Серечен			бассейн рр.Коркодон, Моладя			
	Трематонский	Харкинджский	Зона (по граптолитам)	Горизонт	Сибирская платформа	Охотский массив	Сетэ-Дабанское поднятие	Тао-Халхатское поднятие	Полоусненское поднятие	Омулевское поднятие			Приколымское поднятие			Омолонский массив	Чукотский массив	Северная Америка (стратиграфический комитет США) 1954 г. (G.A. Cooper, 1956. В.И. Росс, W.B.N. Berry, 1963)	Ярус	Отдел							
										Омулевские горы			бассейн р.Эрихе								р.Серечен			бассейн рр.Коркодон, Моладя			
										рр. Харкинджа, Омука, Учат	р.Ианья, руч.Мирный	рр. Эльгенчак, Ироди	бассейн р.Эрихе								р.Серечен			бассейн рр.Коркодон, Моладя			

Система	Уровень	Ярус	Подъярус	Местные гранулитовые зоны (по Обугу и Соболевой, 1967)	Кольмо-Омолонский массив							Охотская складчатая область	Чукотская складчатая область		Подразделения Зев. Америки		Подъярус	Ярус	Уровень	
					Сибирская платформа	Кольмский массив							Таловско-Майнское поднятие	Восточно-Чукотский массив	Гранулитовые зоны Сев. Канады (по Геккону и Ленцу, 1962)	Ярус				
						Тас-Хаятахское поднятие		Полоусненское поднятие	Омулевское поднятие		Прикольмское поднятие									Уэльское поднятие
						р.Туоствах	р.Чугуй-Драх	Селенянский кряж	Омулевские горы	верхове рр.Ясачной, Сеймчана	среднее течение р.Омулевки									
Силурийская	Верхний	Скальский	Лудловский	Хуратская свита Доломиты, известняки 200-250м	Пестроцветная толща	Умбинская свита	Пестроцветная толща	Мирнинская свита	Мирнинская свита	Доломитовая толща	Карбонатная толща	?	Орланская свита Доломиты, доломитизированные известняки 315м	Кайтан	Лудловский	Скальский	Верхний			
					Доломиты, известняки, мергели, гипсы 150-170м	Известняки, доломиты, мергели 1800м	Доломиты, известняки, гипсы Внизу известняки с Conchidium knighti (Sow.) 480м	Пестроцветные мергели, доломиты, песчаники, местами известняки с тасулятами и остракодами, внизу с пентамеридами 200-700м	Красноцветные мергели, песчаники, конгломераты 200-400м											
					Неодиверсограптус нилссони	Свирьятская свита	Известково-сланцевая толща с Monograptus bogdanovi Obut et Sob., M. aff. proboscoidatus Gort.	Известняково-сланцевая толща с Monograptus flexilis Elles и известняки с Favistella sp. 490м	Хемандинская свита	Известняки с Favosites ex gr. socialis Sok. et Tes., Mesosolenia vestiva (Tchern) 100-200м	Слой с Saetograptus chimaera (Barr.) 50м							Слой с Monograptus bohemicus /Barr./, Neodiversograptus nilssonii /Lapw./ 25м	Неодиверсограптус нилссони	
																				Тасканская свита (верхняя часть) Карбонатная толща с Multisolenia tortuosa Fritz., Favosites favosiformis var. globosa Sok. 300-400м
					Верхний	Верхний	Верхний	Верхний	Верхний	Верхний										
											Верхний							Верхний	Верхний	Верхний
	Нижний	Нижний	Нижний	Нижний	Нижний	Нижний	Нижний	Нижний	Нижний	Нижний		Нижний	Нижний	Нижний	Нижний	Нижний	Нижний			
											Нижний							Нижний	Нижний	Нижний
	Нижний	Нижний	Нижний	Нижний	Нижний	Нижний	Нижний	Нижний	Нижний	Нижний		Нижний	Нижний	Нижний	Нижний	Нижний	Нижний			
											Нижний							Нижний	Нижний	Нижний
	Нижний	Нижний	Нижний	Нижний	Нижний	Нижний	Нижний	Нижний	Нижний	Нижний		Нижний	Нижний	Нижний	Нижний	Нижний	Нижний			
											Нижний							Нижний	Нижний	Нижний
Нижний	Нижний	Нижний	Нижний	Нижний	Нижний	Нижний	Нижний	Нижний	Нижний	Нижний		Нижний	Нижний	Нижний	Нижний	Нижний	Нижний			

Система	Отдел	Ярус	Региональные горизонты	Кольно-Смоленский массив															Чукотская складчатая область		Ярус	Отдел	Система									
				Сибирская платформа				Кольно-Смоленский массив											Чукотская складчатая область	Чукотская складчатая область												
				Сетта-Дабанское поднятие (р. Ландыга)		Охотский массив		Полуостровное поднятие		Средне-Эриктский блок		Омулевские горы		бассейн р. Восточный и Западный		верховья р. Собман		среднее течение р. Лоачной		правый берег среднего течения р. Колымы				бассейны рр. Бургаги, Надуце		бассейны рр. Пиходола, Каменки		Токуро-Кедонские поднятия	Уп-Урэкчанский край	Куульское поднятие	Уэленское поднятие	
								Оленянский край	хр. Улахан-Тас																							
Девонская	Верхняя	Жемчужный	Горизонт с <i>Cyrtospirifer kurban</i>	Известняки с <i>Cyrtospirifer kurban</i> NaI., <i>C.</i> ex gr. <i>sulcifer</i> (H. et C.) 230м	Осадочно-вулканогенная толща с <i>Plectambonites</i> Naeh., <i>Cyrtospirifer</i> sp., <i>Cyrtospirifer</i> sp.	560-600м																										
			Горизонт с <i>Cyrtospirifer</i> ex gr. <i>archiaci</i>	Песчано-карбонатная толща с <i>Cyrtospirifer</i> ex gr. <i>archiaci</i> (Murch.) 250м																									Наанчанская свита Известняки, конгломераты, песчаники и глинистые сланцы с табулятами и брахиоподами <i>Cyrtospirifer</i> ex gr. <i>archiaci</i> (Murch.)			
		Франский	Горизонт с <i>Theodossia anossowi</i>	Карбонатная толща с <i>Theodossia</i> ex gr. <i>anossowi</i> Vern., <i>Cyrtospirifer</i> ex gr. <i>vergani</i> (Murch.) 400м	Песчаниковая толща с <i>Macrospirifer</i> sp., <i>Manticoceras intumescens</i> (Beug.) 610-650м	Известняковая толща с табулятами и <i>Macrospirifer novosibiricus</i> (Toll) 700м	Глинисто-известняковая толща с табулятами и <i>Macrospirifer novosibiricus</i> (Toll), <i>Undispirifer undiferus</i> (Roem.) 300м	600-700м																								
			Горизонт с <i>Manticoceras intumescens</i>	Песчано-карбонатная толща с <i>Macrospirifer novosibiricus</i> (Toll) 300м																										Толща песчаных известняков с <i>Macrospirifer novosibiricus</i> (Toll) 500-600м		
			Горизонт с <i>Macrospirifer novosibiricus</i>																													
		Средняя	Кингсетский	Горизонт с <i>Stringocephalus burkini</i> и <i>Chascothyris salearica</i>	Карбонатно-сульфатная толща с <i>Stringocephalus burkini</i> Defr., <i>Emanella takwanensis</i> Kays. 150-200м	Песчаниково-сланцевая известняковая толща с <i>Stringocephalidae</i> 375-450м	Сибирская свита Известняки, доломиты, мергели, ангидриты, табуляты, <i>Stringocephalus giganteus</i> Rzon. 450-550м	Пестроцветная толща известково-глинистые сланцы, известняки с табулятами 400м																								
	Туфо-песчаниковая толща 130-150м			Улахантаская свита Известняки, алевролиты, песчаники с фораминиферами и брахиоподами 1500-2000м																												
	Урульгунский горизонт																															
	Нижняя	Эриктский	Вечеринский горизонт	Пачка известняков с <i>Schizothyris</i> ex gr. <i>striatula</i> (Schl.) 30м	Песчаниково-сланцевая толща с <i>Pachyfavosites vilvaensis</i> Sok. 350-400м	Песчаники, аргиллиты, известняки с псилофитами 250м	500-900м																									
			Урульгунский горизонт																													
		Крохальский горизонт	Белянская свита Известняки, аргиллиты с <i>Favosites kolumensis</i> Tschern., <i>Trypasma altaica</i> (Dyb.) 250м																													
	Полчицкая отложения	Лохвицкий	Неолдвигский горизонт	Тихоурьевская свита Известняки с <i>Favosites socialis</i> Sok. et Tes. 150м	Латвийская свита Известняки с <i>Favosites socialis</i> Sok. et Tes., <i>F. admirabilis</i> Dubat., <i>Howellella minor</i> Rzon. 500-600м	Известняковая толща с <i>Favosites aff. brun-</i> <i>nittini</i> Peetz, <i>Syringopora</i> ex gr. <i>crispa</i> Schlut. 500-550м	200м																									
			Прикимская свита Известняки и доломиты 60-80м																													

СХЕМА СОПОСТАВЛЕНИЯ КАМЕННОУГОЛЬНЫХ ОТЛОЖЕНИЙ СЕВЕРО-ВОСТОКА СССР (ВЕРХОЯНИЕ)

Составили: Абрамов В.С., Лапина Н.Н., Соломина Р.В., 1965 г.

Система	Отдел	Ярус	Яно-Колымская складчатая область									
			Северное Верхояние		Западное Верхояние		Южное Верхояние					
			хр.Хараулах		хр.Орулган		бассейн р.Собопоп	хр.Сетте-Дабан				
Каменноугольная	Верхний	Башкирский+Московский	Верхоянская свита (нижняя часть)		Клэнчинский горизонт	Собопольская свита	Алевролиты, сланцы, песчаники с <i>Jakutoproductus cherskovi</i> Kasch., <i>Linoproductus achuovenensis</i> Step., <i>Choristites norini</i> Chao, <i>Spiriferella praesaranae</i> Step., <i>Eoschumardites lenensis</i> Pop., <i>Agathiceras uralicum</i> (Karp.)		Суркечанская свита			
			Песчаники, алевролиты с <i>Jakutoproductus taimyrensis</i> Ustr., <i>J. cherskovi</i> Kasch., <i>Balakhonia insinuata</i> (Girty), <i>Linoproductus cf. prattenianus</i> (Norw. et Pratt.), <i>Orulgania stepanovi</i> (Zav.), <i>Stenopronorites ex gr. uralensis</i> (Karp.), <i>Vernenilites cf. vernenilli</i> (Jan.), <i>Braneroceras brauneri</i> (Smith.), <i>Phaneroceras cf. leuculiculae</i> Pl. et Scott., <i>Jakutoceras triangulumbilicatum</i> (Pop.)				Песчано-глинистые и углисто-глинистые сланцы, известковистые песчаники и глинистые известняки с <i>Jakutoproductus taimyrensis</i> Ustr., <i>Cancrinella cancriniformis</i> (Tschern.), <i>Jakutoceras triangulumbilicatum</i> Pop.		Алевролиты, песчаники, сланцы, известково-алевритовые конкреции с <i>Jakutoproductus cherskovi</i> Kasch., <i>J. taimyrensis</i> Ustr., <i>Cancrinella cancriniformis</i> (Tschern.), <i>Aviculopecten cf. giganteus</i> Chao, <i>Jakutoceras triangulumbilicatum</i> Pop., <i>Stenopronorites cf. uralensis</i> (Karp.), <i>Phaneroceras leuculiculae</i> Pl. et Scott.		Алевролиты, песчаники, алеврито-глинистые и глинистые сланцы, конгломераты с <i>Kochiproductus porrectiformis</i> Zav., <i>Cancrinella cancriniformis</i> (Tschern.), <i>Verchojania cherskovi</i> (Kasch.), <i>Settedabania stepanovi</i> Abr., <i>Taimyrella pseudodarwini</i> (Em.), <i>Parawinslovceras domokhotovi</i> Pop.	
			300 м				1500-2000 м		800-1100 м		300-400 м	
			Аргиллиты, органогенные известняки с <i>Archaeodiscus krestovnikovi</i> Raus., <i>Neoarchaeodiscus rugosus</i> R. et L., <i>Planospirodiscus minimus</i> (Grozd. et Leb.), <i>Septacamera plicata</i> (Kut.), <i>Neospirifer ex gr. tegulatus</i> (Tschern.), <i>Spiriferella praesaranae</i> Step.				Ньюлонская свита Песчаники, углисто-глинистые сланцы, аргиллиты, конгломераты с <i>Angaropteridium aff. cardiopteroides</i> (Schm.) Zal., <i>Angarodendron aff. obrutschevi</i> (Zal.)		3000-3500 м		Наталинская свита	
			300 м				1200 м		900-900 м		Алеврито-глинистые и глинистые сланцы, глинистые известняки, органогенные известняки с <i>Balakhonia insinuata</i> (Girty), <i>Verchojania taimyrensis</i> (Ustr.), <i>Orulgania tukulaensis</i> (Kasch.), <i>Stenopronorites ex gr. uralensis</i> (Karp.), <i>Aldanites rotundatus</i> Pop., <i>Jakutoceras triangulumbilicatum</i> (Pop.)	
			Сланцы, алевролиты, органогенные известняки с <i>Archaeodiscus krestovnikovi</i> Raus., <i>Rugosochonetes nalivkini</i> Mon., <i>Spirifer bisulcatus</i> Sow., <i>Mourlonia striata</i> (Sow.)				300 м		3000-3500 м		900-1100 м	
	Нижний	Намурский	Тиксинская свита	Хатынахская свита		Агауканская свита	Собопольская свита	Алевролиты, глинистые сланцы, криноидные известняки с <i>Pustula rugata</i> (Phill.), <i>Striatifera cf. spinifera</i> (Paeck.), <i>Rotaia sibirica</i> (Rot.), <i>Spirifer ex gr. bisulcatus</i> Sow.				
				300-400 м				Былькатская свита				
				300-400 м				Песчаники, углистые сланцы, алевролиты с <i>Angarodendron aff. obrutschevi</i> Zal., <i>Angaropteridium cardiopteroides</i> (Schm.) Zal., <i>Pomiodendron ostrogianum</i> Zal.				
		Визейский	Крестяхская свита	Овлачанская свита				Агауканская свита	Собопольская свита	Известково-глинистые сланцы, криноидные известняки, конгломераты с <i>Plicatifera plicatilis</i> (Sow.), <i>Orulgania plenoides</i> (Sok.), <i>Neospirifer derjawni</i> (Jan.), <i>Neoglyphioceras abramovi</i> Pop.		
				300-350 м						400-850 м		
				Известковистые песчаники, алевролиты, органогенные известняки с <i>Fluctuarina undata</i> (Defr.), <i>Spirifer snjatkovi</i> Abr.						300 м		Чугучанская свита
Турнейский	Крестяхская свита	Куранахская свита		Агауканская свита	Собопольская свита	Известняки, алевролиты, аргиллиты, кремнистые породы с <i>Semiproductus settedabanicus</i> Abr., <i>Stegacanthia sibirica</i> (Sar.), <i>Spirifer beanossovae</i> Abr.						
		50-90 м				20 м				300 м		
		400-500 м				Атырганская свита Красноцветные алевролиты, песчаники, медистые песчаники, песчаные известняки				20 м		
Хамамьтская свита		Атырганская свита				Агауканская свита	Собопольская свита	Известняки, органогенные известняки с <i>Fusella ussiensis settedabanica</i> Abr., <i>Cyrtospirifer? dada</i> Nal.				
150-200 м		Атырганская свита						20 м				
Атырганская свита		Атырганская свита						20 м				
Песчаники с прослоями доломитов и мелкозернистых известняков с <i>Syringopora distans</i> Fisch., <i>S. ramulosa</i> Goldf.		Атырганская свита		Атырганская свита		Атырганская свита						
200 м		1150 м		Атырганская свита		Атырганская свита						
		Ангидриты, известняки с <i>Plectogura fomikhaensis</i> (Leb.), <i>P. aff. arcuata</i> (Grozd. et Leb.) var. <i>evoluta</i> (Leb.)		Атырганская свита		Атырганская свита						
		600 м		Атырганская свита		Атырганская свита						

Система	Этап	Друг	Колышский массив										Охотский массив			Охотская складчатая область		Чукотская складчатая область					Горизонт	Подъярус	Ярус								
			Триколомное поднятие		Смуловское поднятие		Тас-Хайтахское поднятие		Полоуэнское поднятие		Алашский взв.		Токур-Келенские поднятия		Слойский прогиб		Охотский прогиб		Таловско-Майское поднятие		Хайрское поднятие					Куульское поднятие		Куэвуньский антиклинорий		Алдратское поднятие		Уленское поднятие	
			Восточная часть	Западная часть	Восточная часть	Западная часть	Восточная часть	Западная часть	Восточная часть	Западная часть	Восточная часть	Западная часть	Восточная часть	Западная часть	Восточная часть	Западная часть	Восточная часть	Западная часть	Восточная часть	Западная часть	Восточная часть	Западная часть				Восточная часть	Западная часть	Восточная часть	Западная часть	Восточная часть	Западная часть		
Камеобразный	Зеленый	Параллельный	Песчаная толща с известняками, известняки, глинистые сланцы, известняки с <i>Stenodictyon</i> sp., <i>Leptodictyon</i> sp., <i>Leptodictyon</i> sp.										Песчано-глинистая толща			Песчано-глинистая толща		Песчано-глинистая толща					Песчано-глинистая толща		Песчано-глинистая толща		Песчано-глинистая толща		Паренесийский	Подъярус	Ярус		
			Глинистая толща										Глинистая толща			Глинистая толща		Глинистая толща					Глинистая толща		Глинистая толща		Глинистая толща						
			Глинистая толща										Глинистая толща			Глинистая толща		Глинистая толща					Глинистая толща		Глинистая толща		Глинистая толща						
			Глинистая толща										Глинистая толща			Глинистая толща		Глинистая толща					Глинистая толща		Глинистая толща		Глинистая толща						
			Глинистая толща										Глинистая толща			Глинистая толща		Глинистая толща					Глинистая толща		Глинистая толща		Глинистая толща						
			Глинистая толща										Глинистая толща			Глинистая толща		Глинистая толща					Глинистая толща		Глинистая толща		Глинистая толща						
			Глинистая толща										Глинистая толща			Глинистая толща		Глинистая толща					Глинистая толща		Глинистая толща		Глинистая толща						
			Глинистая толща										Глинистая толща			Глинистая толща		Глинистая толща					Глинистая толща		Глинистая толща		Глинистая толща						
			Глинистая толща										Глинистая толща			Глинистая толща		Глинистая толща					Глинистая толща		Глинистая толща		Глинистая толща						
			Глинистая толща										Глинистая толща			Глинистая толща		Глинистая толща					Глинистая толща		Глинистая толща		Глинистая толща						

СХЕМА СОПОСТАВЛЕНИЯ ПЕРМСКИХ ОТЛОЖЕНИЙ СЕВЕРО-ВОСТОКА СССР (ВЕРХОЯНИЕ)

Составили: В.М.Лазуркин, Р.В.Соломина

Система	Отдел	Подотдел	Ярус	Горизонт	Йно-Колымская складчатая область								
					Хараулах	хр.Орулган	бассейн р.Собопоп	бассейн р.Тумарн	Южное Верхояние				
Пермская	Верхний	Верхний	Татарский	Туринский	Хараулахская свита	Верхняя подсвита Алевролиты, песчаники, <i>Nodosaria solidissima</i> , <i>Pseudonodosaria ventrosa</i> , <i>Lenticulina permiana</i> , <i>Thracia alta</i> 120-200м	Верхняя часть Песчаники, алевролиты, прослой углей, <i>Intomodesma costata</i> , <i>Nuculana im magna</i> , <i>Kolymia</i> , <i>Warthia imtatschanensis</i> , <i>Noeggerathiopsis aequalis</i> 400м	Нерская свита Песчаники с пачками углестых алевролитов. Пласты угля до 1,5 м, <i>Intomodesma turgida</i> , <i>Pachymyonia alata</i> , <i>Nuculana magna</i> , <i>Warthia imtatschanensis</i> , <i>Noeggerathiopsis aequalis</i> , <i>Paraschizoneura aff.sibirica</i> 600-800м	Дулгалахская свита Внизу алевролиты, сверху песчаники, <i>Thracia alta</i> , <i>Nuculana magna</i> , <i>Kolymia</i> , <i>Warthia imtatschanensis</i> , <i>Noeggerathiopsis candalepensis</i> , <i>N. aequalis</i> 500-700м	Имтачанская свита Песчаники с прослоями алевролитов и углисто-глинистых сланцев, <i>Intomodesma turgida</i> , <i>Pachymyonia alata</i> , <i>Nuculana magna</i> , <i>Warthia imtatschanensis</i> , <i>Lioestheria angulata</i> , <i>Estherites kobozevi</i> 800м			
						Нижний	Уфимский+Казанский	Деленжинский	Нижняя подсвита Аргиллиты, алевролиты, прослой песчаников, <i>Linoproductus obrutschewi</i> , <i>Licharewia stuckenbergi</i> , <i>Sanguinolites lunula</i> 500-800м	Нижняя часть Аргиллиты, алевролиты, песчаники, <i>Linoproductus obrutschewi</i> , <i>Licharewia ex gr.rugulata</i> , <i>Rhynchopora lobjaensis</i> , <i>Kolymia</i> 1300м	Верхняя часть Аргиллиты, алевролиты, песчаники, <i>Paeckelmannia omolonensis</i> , <i>Linoproductus obrutschewi</i> , <i>Licharewia ex gr.rugulata</i> , <i>Kolymia</i> , <i>Nuculana kasanensis</i> 500-800м	Деленжинская свита Внизу алевролиты, сверху чередование песчаников и алевролитов, <i>Canocrinella cancrini</i> , <i>Linoproductus obrutschewi</i> , <i>Licharewia stuckenbergi</i> , <i>Kolymia</i> , <i>Spirolegoseras aff.fischeri</i> 600-700м	Чамбинская свита Аргиллиты, алевролиты, <i>Strophalosia grandis</i> , <i>Linoproductus obrutschewi</i> , <i>Kolymia</i> , <i>Allorisma gibbosa</i> , <i>Mourlonia jabschigerui</i> 500-1000м
		Нижний	Верхний	Артинский + Кунгурский		Орулганский	Верхоянская свита	Верхняя подсвита Песчаники, алевролиты, аргиллиты, <i>Jakutoproductus verchoyanicus</i> , <i>Canocrinella janischewskiana</i> , <i>Camarophoria mutabilis</i> , <i>Spiriferella saranae</i> , <i>Myalina myalinaeformis</i> 1000м	Верхняя часть Песчаники, алевролиты, аргиллиты, <i>Paeckelmannia pseudobrama</i> , <i>Jakutoproductus verchoyanicus</i> , <i>Platicrinus permianus</i> , <i>Noeggerathiopsis ex gr.derzawini</i> , <i>Paracalamites aff.vicinalis</i> 1500м	Нижняя часть Переслаивание песчаников с алевролитами и аргиллитами <i>Kolymia</i> (различные виды) 1000м	Тумаринская свита Внизу алевролиты, сверху песчаники, алевролиты, <i>Camaphoria mutabilis</i> , <i>Allorisma gibbosa</i> , <i>Tumarceras jakutorum</i> , <i>Papanoceras tumarense</i> , <i>Noeggerathiopsis cf.theodori</i> , <i>N.cf.derzawini</i> 1350м	Верхнеменкеченская подсвита Аргиллиты, алевролиты, <i>Licharewia keyserlingi</i> , <i>Kolymia</i> , <i>Canocrinella cancrini</i> , <i>Pecten sericeus</i> 600м	
								Нижний	Ассельский+Самарский	Халданский	Средняя подсвита Аргиллиты, алевролиты, песчаники, <i>Jakutoproductus verchoyanicus</i> , <i>Neospirifer ex gr.fasciger</i> 600-1000м	Эчйская свита Аргиллиты, алевролиты, <i>Jakutoproductus verchoyanicus</i> , <i>Canocrinella cancriniformis</i> , <i>Cuclocyclicus subplamatus</i> 400-500м	Эчйская свита Аргиллиты, алевролиты, сверху песчаники, <i>Jakutoproductus crassus</i> , <i>J.verchoyanicus</i> , <i>Canocrinella janischewskiana</i> , <i>Rhynchopora variabilis</i> , <i>Neoshumardites triceps hyperboreus</i> , <i>Paragastrioceras sp.</i> , <i>Crassinervia tunguskana</i> 1000м
			Нижний	Ассельский+Самарский		Халданский		Верхоянская свита	Нижняя подсвита Алевролиты, песчаники, <i>Jakutoproductus cherskovi</i> , <i>Canocrinella cancriniformis</i> , <i>Linoproductus achunowensis</i> 300-350м	Нижняя часть Алевролиты, аргиллиты, песчаники, <i>Lytvolasma cf.assymetrica</i> , <i>Jakutoproductus cherskovi</i> , <i>Canocrinella cancriniformis</i> 700-1000м	Халданская свита Песчаники, алевролиты, аргиллиты, <i>Jakutoproductus cherskovi</i> , <i>Pustula cristatotuberculata</i> , <i>Levicamera pentameroides</i> , <i>Spiriferella praesarana</i> , <i>Pentagonocyclicus cf.arenarius</i> , <i>Platicrinus cf.schmidti</i> 350-800м	Кыгылтаская свита Песчаники, алевролиты, аргиллиты, <i>Jakutoproductus cherskovi</i> , <i>Canocrinella cancriniformis</i> , <i>Pustula cristatotuberculata</i> , <i>Choristites miloradovichi</i> , <i>Noeggerathiopsis theodori</i> , <i>N.taymirica</i> 1000м	Лыбинская свита Аргиллиты, алевролиты с редкими прослоями песчаников, <i>Jakutoproductus verchoyanicus</i> , <i>Neospirifer nitiensis</i> 600-800м
									Нижний	Ассельский+Самарский	Халданский	Кукканская свита Внизу алевролиты, сверху переслаивание песчаников и алевролитов, <i>Paeckelmannia pseudobrama</i> , <i>Jakutoproductus verchoyanicus</i> , <i>Waagenocoencha cf.irginaeformis</i> , <i>Streblochondria cf.sericea</i> , <i>Aviculopecten multicostratus</i> 1200м	

Система	Отдел	Подотдел	Кольмо-Омолонский массив										Охотская складчатая область		Чукотская складчатая область	Горы	Полыны	Лусы	
			Кольмский массив					Омолонский массив					Таловско-Майновское поднятие	Хатирский антиклинорий					
			Прикольмское поднятие	Омулевское поднятие	Тас-Хаяхтаское поднятие	Полоусенское поднятие	Алазейский свод	Токуро-Челюскинские поднятия	Верхне-Молданжинское поднятие	Слойский прогиб	Таловско-Майновское поднятие	Хатирский антиклинорий							
			Яно-Колымская складчатая область										Охотская складчатая область		Чукотская складчатая область				
			Охотский массив																
			Адыча-Бохалчинская зона		Буйудино-Балыгычанский район														
			бассейн рр. Кулу, Аял-Юрлх		бассейн рр. Набол, Бол.-Кулка			мезодурчье рр. Кухтуй и Ульбей											
			Кулинская свита		Песчано-глинистая толща			Лусканынская свита											
			Песчаники, алевролиты, глинистые сланцы с <i>Columia inoceramiformis</i> Lich.		Глинистые сланцы, прослой тубогенных песчаников и известняков с <i>Columia radaxoxa</i> Popov			Тубогенные песчаники, прослой кремнистых и углистых сланцев, алевролитов, гравелитов и конгломератов											
			2000 м		600-900 м			1100 м											
			Норачинская свита		Тубопесчаниковая толща			Песчано-карбонатная толща											
			Алевролиты, глинистые сланцы с <i>Bismphalus</i> sp.		Тубифиты, тубоконгломераты, туфы известняков, песчаники, глинистые сланцы с <i>Noeggerathiopsis cf. insignis</i> Radcz., <i>Neospirifer</i> ex <i>gr. subfasciger</i> (Lich.)			Гравелиты, песчаники, алевролиты, глинистые сланцы с <i>Noeggerathiopsis aequalis</i> (Goerpp.) Zal., <i>N. minax</i> Goerpp.											
			600 м		500-600 м			150 м											
			Аткэнская свита		Глинистая толща			Эричанская свита											
			Туфиты, тубогенные сланцы, конгломераты с <i>Flexotomatia</i> sp. insect		Глинистые сланцы, алевролиты			Алевролиты, песчаники, конгломераты с <i>Licharewia stuckenbergi</i> (Netsch.)											
			100-1000 м		1500-1600 м			1200 м											
			Тасовская свита		Песчано-глинистая толща			Карбонатно-песчаниковая толща											
			Алевролиты, глинистые сланцы, прослой песчаников		Глинистые сланцы, алевролиты			Известняки, песчаники											
			3000 м		1500-1600 м			160 м											
			Кухтуйская свита		Песчано-глинистая толща			Песчано-глинистая толща											
			Песчаники, алевролиты, прослой углито-глинистых сланцев с <i>Noeggerathiopsis sibirica</i> Radcz., <i>N. intermedia</i> Radcz., <i>N. petschorica</i> Zal.		Песчано-глинистые сланцы, алевролиты, прослой песчаников, гравелитов, конгломератов с <i>Paragastrioceras jossae</i> (Vern.)			Песчано-глинистая толща											
			около 400-420 м		750 м			?											
			Ясачинская свита		Магарская свита			Песчано-глинистая толща											
			Туфолазы базальтов, туфы с <i>Spiriferella kolymaensis</i> Zav. (nec.)		Песчаники, глинистые сланцы, известняки с <i>Spiriferella cf. saranae</i> Vern.			Конгломераты, песчаники, глинистые сланцы, известняки											
			110 м		260 м			70-80 м											
			Трифитовая толща		Ингчанская свита			Песчано-глинистая толща											
			Туфиты, спилиты, алевролиты с <i>Yakovlevia mammatiformis</i> (Fred.)		Глинистые и песчано-глинистые сланцы, алевролиты, песчаники, гравелиты, конгломераты с <i>Faesselmannia pseudobrama</i> Zav., <i>Nakutoproductus verchouanicus</i> (Fred.)			Песчаники, известняки, спилиты, порфириты и их туфы											
			видимая мощность 30м		?			около 700 м											
			?		?			?											
			Надбакинская свита		Ингчанская свита			Песчаники, конгломераты с <i>Noeggerathiopsis derzavini</i> Neub., <i>N. vittaeformis</i> Radcz.											
			Песчаники, прослой глинистых сланцев, алевролитов, пепловых туфов с <i>Noeggerathiopsis vittaeformis</i> Radcz., <i>N. derzavini</i> Neub., <i>N. subangusta</i> Zal., <i>N. magna</i> Schved.		Глинистые и песчано-глинистые сланцы, алевролиты, песчаники, гравелиты, конгломераты с <i>Faesselmannia pseudobrama</i> Zav., <i>Nakutoproductus verchouanicus</i> (Fred.)			Песчаники, известняки, спилиты, порфириты и их туфы											
			около 360 м		1400 м			?											
			?		?			?											
Подстилающее образование			?		?			C ₂₊₃											
								C ₂₊₃											
								C ₃											
								C ₂											
								S.D, C ₁											
								D ₃											
								C ₃											
								Ar, D ₂₊₃											
								C ₃											
								C ₃											
								C ₃											
								C ₃											
								C ₂₊₃											
								C ₁ ?											

x/См. стр. 293 А

x/См. стр. 305 б

Main stratigraphic correlation table with columns for geological units (e.g., Якутская складчатая область, Чукотская складчатая область) and stratigraphic horizons (e.g., Т3, Т3+T2).

Система	Отдел	Ярус	Понжино-Анадырская зона					Корякская зона					Ярус	Отдел	Система												
			п-ов Тайгонос	среднее течение р. Анадыря; бассейны рек Травки, Грешенки	северо-восточное побережье Пенжинской губы	Понтонейские горы	бассейн р. Майна	хр. Пекульней	бухта Угольная	хр. Рарыткин	бассейн р. Великой	бассейны рек Мавриной, Коначана, Алгана				междуречье Знычавая и Выбенки	центральная часть Корякского нагорья										
Меловая	Верхний	Датский																									
			Маастрихтский																								
				Кампанский																							
					Сantonский																						
						Ньюбунский																					
							Туронский																				
								Сеноманский																			
									Альбский																		
										Аптский																	
											Барремский																
												Готермский															
													Валанжинский														
Берриасский																											
	Подстил- ные отложе- ния																										

Система	Округ	Группа	Приохотская вулканическая зона						Ярус	Ордег	Юрская	
			Ульинский прогиб	бассейны рр.Ини и Ульбеи	междуречье Ини - Челомджи	бассейны рр.Лны и Сеймикана	бассейн р.Хасни	бассейн верхних течений рр.Армани и Олы				бассейн р.Туманы
Меловая	Верхний	Сеновский	Уракская свита Пестроцветные кайнозойские липариты, дациты, игнимбриты, витрофиры, туфы и туфобреккии кислого состава <i>Osmunda heeri</i> Gaud., <i>Anemia</i> sp. indet., <i>Sequoia heterophylla</i> Velen., <i>Metasequoia disticha</i> (Heer) Miki 500-600 м			Ольская свита Игнимбриты, липариты, обсидианы, туфы липарита 600-700 м			Ольская свита Игнимбриты, липариты, обсидианы, туфы липарита <i>Asplenium dicksonianum</i> Heer, <i>Sequoia obovata</i> Knowl., <i>Metasequoia disticha</i> (Heer) Miki, <i>Thuja cretacea</i> (Heer) Newb., <i>Trochodendroides arctica</i> (Heer) Berry, <i>Taxodium dubium</i> (Sternb.) Heer 800-1000 м		Кайнозойские двупироксеновые андезиты-базальты 50-60 м	Верхний
			Хетанинская свита Андезиты, андезито-базальты, их агломеративные лавы, редко туфы 150-500 м			Ульинская свита Кайнозойские двупироксеновые андезиты, андезито-базальты, редко базальты, туфы андезита, липарита 100-500 м		Первомайская свита Аргиллиты, песчаники, конгломераты, пласты каменного угля <i>Gleichenia delicatula</i> Heer, <i>Cladophlebis frigida</i> (Heer) Sew., <i>Acrostichopteris pluripartita</i> (Font.) Heer, <i>Libocedrus sabiniana</i> Heer, <i>Sequoia ambigua</i> Heer, <i>Taxodium dubium</i> (Sternb.) Heer?, <i>Quereuxia angulata</i> (Newb.) Kryshch. 80-120 м	Малтанская свита Кайнозойские двупироксеновые андезиты, андезито-базальты 100-600 м	Туфы и туфобреккии липарита и дацита, реже дациты, липариты, туфогенные конгломераты, песчаники, сланцы. В верхней части разреза туфы андезита <i>Cladophlebis frigida</i> (Heer) Sew., <i>Ginkgo multinervis</i> Heer, <i>Cephalotaxopsis heterophylla</i> Holl., <i>Torreya gracillima</i> Holl., <i>Trochodendroides richardsonii</i> (Heer) Kryshch., <i>Castaliites inordinatus</i> Holl., <i>Platanus aceroides</i> Goepf., <i>var. latifolia</i> Knowl., <i>Quereuxia angulata</i> (Newb.) Kryshch. 800-1000 м		
			Амкинская свита Липариты, дациты, их разнообразные туфы, реже андезитовидные дациты, пачки туфогенных песчаников и алевролитов <i>Asplenium dicksonianum</i> Heer, <i>Sphenobaiera pulchella</i> (Heer) Fl., <i>Phoenicopsis cf. steenstrupii</i> Sew., <i>Cephalotaxopsis intermedia</i> Holl., <i>Sequoia cf. fastigiata</i> (Sternb.) Heer, <i>Thuja cretacea</i> (Heer) Newb., <i>Trochodendroides cf. arctica</i> (Heer) Berry, <i>Quereuxia angulata</i> (Newb.) Kryshch., <i>Cissus cf. kolyumensis</i> Kryshch. 500-600 м	Липариты, липарито-дациты, игнимбриты, туфы липарита, редко двупироксеновые андезиты, андезито-базальты. В основании разреза иногда встречаются конгломераты до 400 м	Туфы кислого состава, фельзитовые липариты 600-700 м	Хольчанская свита Туфы смешанного состава, липариты, базальты, редко андезиты, осадочные породы <i>Onychiopsis psilotoides</i> (St. et Webb) Ward, <i>Cladophlebis frigida</i> (Heer) Sew., <i>Nilssonia serotina</i> Heer, <i>Ginkgo adiantoides</i> (Ung.) Heer, <i>Cephalotaxopsis cf. intermedia</i> Holl., <i>Pityophyllum ex gr. nordenskiöldii</i> (Heer) Nath., <i>Sequoia cf. ambigua</i> Heer, <i>Torreya aff. gracillima</i> Holl., <i>Quereuxia angulata</i> (Newb.) Kryshch. 700 м	Липарито-дациты и их туфы с прослоями туффитов и туфо-песчаников 100-150 м	Палеотипные андезиты и их туфы, туфы кислого состава, пачки осадочных пород 600-650 м	Арманская свита Конгломераты, песчаники, алевролиты, редко покровы андезитов и липаритов, прослои их туфов 1000-1300 м	Спокойнинская свита Туфы кислого состава игнимбриты, прослои туфоконгломератов, песчаников и туффитов 470-1000 м		
			Учуликанская свита Палеотипные и неизменные андезиты, андезито-базальты, их агломеративные лавы, реже туфы и туфобреккии андезитового состава. В нижней части свиты пачка конгломератов и песчаников <i>Ginkgo adiantoides</i> (Ung.) Heer, <i>Podozamites cf. lanceolatus</i> (L. et H.) Braun, <i>Araucarites</i> sp., <i>Cephalotaxopsis</i> sp., <i>Sequoia ? cf. fastigiata</i> (Sternb.) Heer 800 м	Палеотипные андезиты, дациты и их туфы, реже андезито-базальты, липариты, линзы осадочных пород 200-500 м	Туфы андезита, палеотипные андезиты, прослои туффитов, конгломераты, песчаники, алевролиты, глинистые и углистые сланцы, пласты каменного угля <i>Equisetites</i> ex gr. <i>Ferganensis</i> Sew., <i>Onychiopsis elongata</i> (Geyl.) Yok., <i>Asplenium cf. dicksonianum</i> Heer, <i>Cladophlebis arctica</i> (Heer) Kryshch., <i>C. argutula</i> (Heer) Font., <i>Sagenopteris</i> sp., <i>Anomozamites angulatus</i> Heer, <i>Baiera ahmertii</i> Kryshch., <i>Nilssonia aff. yukonensis</i> Heer, <i>N. orientalis</i> Heer, <i>Ginkgo ex gr. lepida</i> Heer, <i>Phoenicopsis angustifolia</i> Heer, <i>Cephalotaxopsis cf. microphylla</i> Laxa Holl., <i>Blatocladus ex gr. manchurica</i> (Yok.) Yab. 3400 м	Нелканджинская свита Песчаники, конгломераты, сланцы, андезиты, туфы андезитов <i>Onychiopsis elongata</i> (Geyl.) Yok., <i>Asplenium cf. dicksonianum</i> Heer, <i>Cladophlebis arctica</i> (Heer) Kryshch., <i>Ginkgo cf. huttonii</i> (Sternb.) Heer, <i>Pityophyllum nordenskiöldii</i> (Heer) Nath. 600-700 м	Вернехасинский безугольный горизонт. Песчаники, аргиллиты, гравийные конгломераты <i>Onychiopsis psilotoides</i> (St. et Webb) Ward, <i>Cladophlebis frigida</i> (Heer) Sew., <i>Ginkgo adiantoides</i> (Ung.) Heer, <i>Podozamites lanceolatus</i> (L. et H.) Braun, <i>Estheria cf. middendorfi</i> Jon. Нижнехасинский угленосный горизонт. Алевролиты, аргиллиты, песчаники, пласты каменного угля <i>Cladophlebis</i> sp., <i>Equisetites cf. ferganensis</i> Sew., <i>Otozamites</i> sp., <i>Ginkgo</i> sp., <i>Estheria</i> sp. 260 м	Палеотипные андезиты, андезито-базальты, их туфы, реже кислые эффузивы и их туфы. Прослои песчано-глинистых пород 650-700 м				
			Учуликанская свита Палеотипные андезиты, андезито-базальты, их туфы, конгломераты, туфобреккии, песчаники, песчано-глинистые сланцы <i>Cladophlebis haiburnensis</i> (L. et H.) Brongn., <i>Onychiopsis aff. psilotoides</i> (St. et Webb) Ward, <i>O. cf. elongata</i> (Geyl.) Yok., <i>Phoenicopsis cf. speciosa</i> Heer, <i>Cephalotaxopsis</i> sp. 500-1000 м	Толща осадочных пород: песчаники, реже конгломераты, сланцы, слои каменного угля <i>Coniopteris cf. onychioides</i> Vassil. et K.-M., <i>Cladophlebis</i> sp., <i>Nilssonia aff. grossinervis</i> Fryx., <i>Ginkgo digitata</i> (Brongn.) Heer, <i>Phoenicopsis cf. ambigua</i> Heer, <i>Cephalotaxopsis intermedia</i> Holl. 350-400 м	Момолткическая свита Палеотипные андезиты, дациты и их туфы, реже базальты. Пачки осадочных пород <i>Coniopteris nymphaeum</i> (Heer) Vachn., <i>Cladophlebis cf. argutula</i> (Heer) Font., <i>Ginkgo huttonii</i> (Sternb.) Heer, <i>Pityophyllum staraschinskii</i> (Heer) Nath. до 2000 м							
			Подстилающие отложения	кра - докембрий	триас - пермь	кра - пермь	кра - пермь	кра	кра - триас	кра	Подстилающие отложения	

Составил В.С. Гелм

Степь	Эвенская вулканическая зона			Чаунская вулканическая зона		Восточно-Чукотская вулканическая зона	
	Верховье р. Маракваам	междуречье Долона и Гол-Аниэ	нижнее течение Долона - Халанкин	Верховья Чауна и Амагрия бассейна Чинейваам	междуречье Петымель и Коумкулоама		
Верхний	Даней			Эргиваамская свита Игнимбриты, туфы, туфоловы, лавобрекчии, витрофирн кислого состава. <i>Cephalotaxopsis heterophylla</i> , <i>C. cf. anadyrensis</i> , <i>Torreya cf. gracillima</i> 500-1000 м			
	Сенон		500 м				
	Турон			Песчаники, алевролиты, конгломераты, туфы (в бассейне р. Чинейваам). <i>Inoceramus cf. patocensis</i> , <i>I. cf. hobetsensis var. boasulcatus</i> , <i>I. cf. sachalinensis</i> , <i>Gaudryceras sp.</i> 1800 м		В основании горизонт конгломератов (60-100 м). Туфы, туфобрекчии, туфоловы, лавобрекчии, липаритов; прослойки песчаников. <i>Densstaedtia cf. tschukt-schorum</i> , <i>Taxodium cf. tinajorum</i> , <i>Cephalotaxopsis intermedia</i> , <i>Metasequoia disticha</i> , <i>Trochodendroides cf. richardsonii</i> , <i>Quereuxia angulata</i> 600-800 м	
	Сеноман	Туфоконгломераты, туфы, андезиты-дациты, андезиты-базальты, игнимбриты кислого состава. <i>Cladophlebis jelisejevii</i> , <i>Nilssonia serotina</i> , <i>Cephalotaxopsis intermedia</i> , <i>Sequoia ambigua</i> , <i>S. fastigiata</i> 1000-1200 м	Игнимбриты, базальты, андезиты и их туфы. <i>Cladophlebis cf. acuta</i> , <i>Phoenicopsis steenstrupii</i> , <i>Cephalotaxopsis cf. anadyrensis</i> , <i>Sequoia con-cinna</i> , <i>Trochodendroides arctica</i> 600 м	Кожкувунская свита Андезиты-базальты, базальты, андезиты, их туфы и туфобрекчии; игнимбриты кислого и умеренно кислого состава. <i>Asplenium cf. dicksonianum</i> , <i>Cladophlebis jelisejevii</i> , <i>Cephalotaxopsis magnifolia var. succ-sessiva</i> , <i>Sequoia reichenbachii</i> , <i>Thuja cretacea</i> , <i>Quereuxia angulata</i> 800-1200 м			
Нижний	Альб	Андезиты-базальты, туфы и туфобрекчии основного состава. <i>Phoenicopsis cf. speciosa</i> , <i>Sphenobaiera ? ex gr. longifolia</i> 300-400 м	Базальты, андезиты-базальты и андезиты, их туфобрекчии и туфы. <i>Heilung-gia aff. amurensis</i> , <i>Baiera cf. polymorpha</i> , <i>Sphenobaiera longifolia</i> 2000-3500 м	Андезиты-базальты, андезиты, их туфы и туфобрекчии; игнимбриты кислого состава. <i>Pityophyllum nordenskioldii</i> , <i>Podocarpites ex-gr. lanceolatus</i> , <i>Cephalotaxopsis cf. sangarensis</i> 2000 м - видимая	Вороньинская свита Игнимбриты и туфы дацитового и андезитового состава. <i>Coniopteris nuph-arum</i> , <i>Stenis ex gr. yoko-yamai</i> , <i>Sphenobaiera longifolia var. plati-loba</i> 0-500 м		
	Апт			Пикарваамская свита Игнимбриты и туфы липаритового, дацитового и андезитового состава 120-1200 м	Пикарваамская свита Игнимбриты и туфы липаритового и липарито-дацитового состава. <i>Coniopteris cf. nupharum</i> , <i>Sphenopteris ex gr. goerper-tii</i> 100-500 м	В основании туфоконгломераты, песчаники, туфы, лавобрекчии (0-500 м). Андезиты, андезиты-дациты, их туфобрекчии и туфы; изредка туфы кислого состава (300-800 м). <i>Coniopteris burejensis</i> , <i>C. cf. nupharum</i> , <i>Tae-niopteris eurichoron</i> , <i>Heilungia cf. amurensis</i> , <i>Sphenobaiera longifolia</i> , <i>Phoenicopsis angustifolia</i> , <i>Pityophyllum nordenskioldii</i> , <i>Cephalotaxopsis sangarensis</i> 100-1200 м	
				Каленьмуваамская свита Андезиты и андезиты-базальты (в верховье р. Чаун) 600 м	Каленьмуваамская свита Андезиты, андезиты-дациты, андезиты-базальты; игнимбриты 800 м		
	Гаррем		Айнахургенская свита Песчаники, туфиты, туфы, туфоконгломераты, туфобрекчии, лавобрекчии, андезиты. <i>Coniopteris nupharum</i> , <i>Cladophlebis cf. lenaensis</i> , <i>Anomozamites cf. angulatus</i> , <i>Stenis cf. burejensis</i> , <i>Nilssonia gigantea</i> , <i>Phoenicopsis magnifolia</i> 900-1100 м				
			Туфы и туфобрекчии основного состава; потоки андезиты-базальтов 400-450 м				
			Песчаники и туфы. <i>Inoceramus sp.</i> 60-70 м		Вулканогенно-осадочные и вулканогенные образования среднего и кислого состава (в бассейнах рек Чаун-Ильваам) до 2000 м	Песчаники, алевролиты, аргиллиты, конгломераты, пласты каменного угля (р. Эт-чикун) <i>Coniopteris burejensis</i> , <i>C. onychioides</i> , <i>Cladophlebis cf. sangarensis</i> , <i>Raphaelia? prunadii</i> , <i>Ginkgo huttonii</i> , <i>Phoenicopsis cf. angustifolia</i> , <i>Podocarpites eichwaldii</i> 600-1000 м	
		Гравелиты, песчаники, ракушечники. <i>Aucella crassa</i> , <i>A. cf. uncitoides</i> 50 м	Туфы, песчаники, алевролиты, глинистые сланцы. <i>Aucella okensis</i> и др. 700-800 м	Песчаники, алевролиты, сланцы. <i>Aucella cf. sibirica</i> , <i>A. keyserlingi</i> 600 м	Песчаники, алевролиты, аргиллиты (Верховье р. Петымель). <i>Aucella fischeriana</i> , <i>A. volgensis</i> 500-600 м		
Берриас							
Подстилающие отложения	Оксфорд-киариды	Верхняя яра	?	Верхний триас	Верхний триас	Верхняя яра?	

Система	Отдел	Ярус	Чукотская складчатая область				Колымо-Омолонский массив						Ярус	Отдел	Система					
			Раучуанский прогиб	Ануйская складчатая зона	Нутесынская впадина	Камешковская впадина	Орловская впадина	Центральная часть Олойского прогиба	Айнакургенская впадина	Умкувеемская впадина	Моланджинская впадина	Омсукчанская впадина				Мома-Зирянский прогиб				
			нижнее и среднее течение р.Раучуа	водораздел рр.Раучуа и М.Ануй	рр.Нутесын, Иракваам, Коральвеем	р.М.Ануй, нижнее течение	р.Орловская	р.Пеженка	р.Е.Ануй, верхнее течение	рр.Умкувеем, Перевальная, Гытгыткон	р.Омолон, среднее течение	водораздел рр.Балыгчан и Сугой				рр.Зирянка, Мома				
Меловая	Нижний	Альбский	Вулканические отложения Чаунской серии			Филипповская толща Липариты, дациты и андезиты-дациты, прослой туфов, игнимбритов туфоконгломератов с <i>Pityophyllum cf. nordenskiöldii</i> (Heer) Nath.			Вулканические отложения Охотско-Чукотского вулканогенного пояса			Вулканические отложения Охотско-Чукотского вулканогенного пояса	Зоринская свита Туфогенные песчаники, конгломераты, туфы андезитов, андезиты, с <i>Ginkgo adiantoides</i> (Ung.) Heer, <i>Sequoia fastigiata</i> (Sternb.) Heer 1200-1600 м							
			Кульпольнейская свита Конгломераты, полимиктовые песчаники с <i>Onychiopsis aff. psilotoides</i> (Stock. et Webb) Ward 1000 м		150-500 м		Лавы и туфы андезитов, андезито-базальтов и базальтов с <i>Cladophlebis serrulata</i> Samyl., <i>Phoenicopsis cf. speciosa</i> Heer, <i>Pseudotorellia aff. nordenskiöldii</i> (Nath.) Fl. 1000-1500 м			Айнакургенская свита Полимиктовые песчаники, алевролиты, аргиллиты, углистые аргиллиты, прослой гравелитов, конгломератов, каменного угля. В нижней части <i>Aucellina aptiensis</i> (Orb.), <i>A. polevoi</i> Ver. В верхней части <i>Cladophlebis cf. sangarensis</i> Vachr., <i>Ginkgo adiantoides</i> (Ung.) Heer 1500 м			Омсукчанская свита Песчаники, алевролиты, аргиллиты, пласт каменного угля с <i>Onychiopsis elongata</i> (Geyl.) Yok., <i>Coniopteris onychioides</i> Vas' il et K.-M., <i>Asplenium dicksonianum</i> Heer, <i>Sphenopteris angustiloba</i> Heer, <i>Osmunda integerrima</i> Samyl. 2450-3100 м		Буоркемская свита Конгломераты, песчаники, алевролиты, аргиллиты, пласты каменного угля с <i>Osmunda integerrima</i> Samyl., <i>Onychiopsis psilotoides</i> (Stock. et Webb) Ward, <i>Coniopteris onychioides</i> Vas' il. et K.-M., <i>Ginkgo adiantoides</i> (Ung.) Heer, <i>Zizyphoides</i> sp., <i>Cephalotaxopsis intermedia</i> Holl. 3000 м					
		Алгский	Имрвеемская серия Андезиты, их туфы, прослой туфоконгломератов и туфопесчаников с <i>Phoenicopsis angustifolia</i> Heer 1500-2000 м	Тытыльвеемская свита Андезито-базальты, базальты, прослой туфов и туфобрекчий 700 м	Тытыльвеемская свита Андезиты, прослой туфов андезитов и базальтов 300-800 м															
				Нутесынская свита Конгломераты, прослой полимиктовых песчаников с <i>Onychiopsis cf. elongata</i> (Geyl.) Yok. 300-400 м	Нутесынская свита Туфы, туфолавы и туфобрекчий андезитов и спилитов с <i>Phoenicopsis magnifolia</i> Prun. 200-700 м															
		Баремский		Известковистые песчаники, прослой мергелей и известняков с <i>Inoceramus colonicus</i> And., <i>I. paraketzovi</i> Efim. 200 м	Крупнозернистые песчаники, гравелиты, конгломераты, алевролиты, углистые аргиллиты с <i>Inoceramus</i> sp. indet. 200 м	Полимиктовые песчаники, алевролиты, аргиллиты с <i>Sibirakites sreebonensis</i> Young et Bird, <i>Cylindroteuthis</i> (<i>Arctoteuthis</i>) cf. <i>subporrecta</i> Bodyl. 200-1800 м	Полимиктовые песчаники, прослой алевролитов и конгломератов с <i>Tancredia</i> sp. indet., <i>Inoceramus</i> sp. indet., <i>Cylindroteuthis</i> (<i>Arctoteuthis</i>) sp. indet. 500-600 м													
				Погынденская свита Аркозовые песчаники, прослой алевролитов и аргиллитов с <i>Aucella cf. inflata</i> Toula, <i>Tollia</i> sp. indet. 800 м	Аргиллиты и алевролиты, прослой конгломератов и песчаников, в верхней части известковистые песчаники с <i>Aucella keyserlingi</i> Lah., <i>A. cf. uncitoides</i> Pavl. 600-700 м	Аргиллиты, прослой и линзы алевролитов, гравелитов и ракушечников с <i>Aucella sibirica</i> Sok., <i>A. cf. uncitoides</i> Pavl., <i>A. sublaevis</i> Keys. 400 м	Конгломераты, туфоконгломераты, полимиктовые песчаники, прослой туфов базальтов, алевролитов и аргиллитов с <i>Aucella visingensis</i> Sok., <i>A. crassicolis</i> Keys. 580-650 м													
		Готервский		Погынденская свита Аргиллиты, прослой гравелитов, конгломератов и известковистые песчаники с <i>Aucella keyserlingi</i> Lah., <i>A. cf. uncitoides</i> Pavl. 700 м	Полимиктовые песчаники, алевролиты и аргиллиты, в основании пласт конгломератов с <i>Aucella cf. fischeriana</i> (Orb.), <i>A. okensis</i> Pavl., <i>Paleodictyon</i> sp. 700 м	Полимиктовые песчаники и аргиллиты, в нижней части гравелиты и конгломераты с <i>Aucella fischeriana</i> (Orb.), <i>A. volgensis</i> Lah. 400-500 м	В нижней части полимиктовые песчаники, прослой туфоконгломератов, в верхней части базальты, прослой туфов базальтов, с <i>Aucella fischeriana</i> (Orb.), <i>A. volgensis</i> Lah., <i>Surites</i> ? sp. indet. 220-370 м													
				Утувеемская свита Аргиллиты, алевролиты, прослой песчаников с <i>Aucella okensis</i> Pavl., <i>A. ex gr. keyserlingi</i> Lah. 700-800 м			Аргиллиты, алевролиты и песчаники, прослой туфов и туфобрекчий с <i>Aucella fischeriana</i> (Orb.), <i>A. volgensis</i> Lah., <i>Surites</i> ? sp. indet. 360-400 м													
		Готервский	Нижний																	
Валанжинский	Нижний																			
Берриасский	Верхний																			
Подстилающие отложения																				

Основные подразделения		Надгоризонты и горизонты	Яно-Чукотская горная страна				Восточно-Сибирская низина	Пенжино-Анадырская низина и прилегающие части Чукотского полуострова и Корякского нагорья	Надгоризонты и горизонты
			бассейн Колымы	бассейн Индигирки	бассейн Яны				
Голоцен QIV	Современные отложения QIV	Веткинский	Отложения средней и низкой пойм Колымы	Аллювиальные отложения средней и низкой пойм Индигирки	Аллювиальные отложения средней и низкой пойм Яны	Аллювиальные отложения средней и низкой пойм Колымы, Индигирки и Яны	Подрусловые и пойменные аллювиальные отложения Северо-Чукотского побережья с тундровыми спектрами; аллювиальные отложения пойменных террас южной части Чукотского полуострова и Нижне-Анадырской депрессии с тундровыми пыльцевыми спектрами; палеоземская голоценовая фаза наступления ледников в Корякском нагорье; фаза интенсионного формирования болотных формаций в Нижне-Анадырской депрессии (2000-3000 лет до наших дней)	Веткинский	
		Ичуевский	Отложения нижней части высокой поймы Колымы	Аллювиальные отложения нижней части высокой поймы Индигирки (5-6 м в устье Неры)	Аллювиальные отложения нижней части высокой поймы Яны (4-6 м)	Нижняя часть аллювиальных отложений высоких пойм Яны (?), Индигирки и Колымы	Подрусловые отложения рек Северо-Чукотского побережья со спектрами лиственнично-дуботундровых; аллювиальные отложения 4-5-метровой бесцокольной террас южной части Чукотского полуострова с Alnus и Larix	Ичуевский	
		Куклянский	Аллювиальные отложения Обченянской 8-метровой террасы Оротуканского участка Колымы с Betula exilis, и Middendorffii и Pinus pumila	Аллювиальные отложения 8-9-метровой бесцокольной террасы Индигирки	Аллювиальные отложения бесцокольной 8-метровой террасы Яны (у Батыга) с Larix dahurica var. Sajandereii, Betula Middendorffii	Аллювиальные отложения 12-13-метровой террасы Колымы в устье р.Анудинки	Подрусловые отложения рек северной части Чукотского побережья с тундровыми спектрами	Куклянский	
Верхний плейстоцен QIII	Верхнечетвертичные отложения QIII	Боханчидский надгоризонт	Хетакагчанский	Хетакагчанская морена в долине Бохапчи на кубалахской террасе; конечные морены в долине руч. Дядя Ваня и в низовьях Сойки-Теллах; морены на дне Берелеха в верховьях; верхняя часть аллювиальных отложений кубалахской смешанной террасы (15-17 м в устье Оротукана)	Кельгинская морена на 15-20-метровой смешанной террасе в устье Иньяли; морены на 50-60-метровой террасе ниже порогов; дельтавианская морена в долине ручья Сенного; морены в тальвеге Эльги в устье Тобычана; таклакаунская морена в долине р.Большой Таран	Хатырковский конечно-моренный комплекс в устье Догда; моренные отложения на днище долины Адчи и Сартана в верховьях	Аллювиальные отложения 5-6-метровой террасы Березовки с холодными спектрами	Моренные отложения, образующие хорошо сохранившиеся конечно-моренные комплексы в долинах Чукотского полуострова и Корякского нагорья	Хетакагчанский
			Кубалахский	Нижняя часть аллювиальных отложений кубалахской смешанной террасы с Larix dahurica var. Sajandereii, Betula exilis, B.Middendorffii, Bison priscus deminutus и аллювиальные отложения яглерской террасы Колымы (27-30 м в устье Дебина), перекрывающие морену	Отложения погребенного каньона в пойме руч.Сана с остатками среднорослой Equus caballus L.; погребенные тальвеги в долинах притоков Эльги (Диринь-Брях, Струйка) с обильными остатками млекопитающих мадленского (позднего верхнепалеолитического) комплекса	Аллювиальные отложения смешанной террасы (25-30 м в районе устья р.Ольда) с Mammoth primigenius, Bison priscus deminutus и пыльцевыми спектрами аркто-альпийского типа	Аллювиальные отложения 15-17-метровых террас Яны, Индигирки и Колымы с мадленским комплексом фауны позвоночных и колымским комплексом флоры	Аллювиальные отложения, слагающие 10-13-метровую террасу в долинах рек южной части Чукотского полуострова и морские отложения, слагающие 10-15-метровую морскую террасу там же	Кубалахский
			Яглерский	Моренные, флювиогляциальные и аллювиальные отложения на яглерской смешанной террасе Колымы (27-30 м в устье Дебина)	Морены на смешанной террасе Индигирки (70 м в районе г.Нурган-Тас)	Аллювиальные отложения 17-24-метровой террасы р.Березовки, вмещающие труп Березовского мамонта	Лагуно-континентальные отложения 8-12-метровой террасы Анадырского лимана южнее Анадыря с костями мамонта и остатками морских моллюсков; бурные суглинки с остатками мамонта, перекрывающие верхнюю онеменскую морену; верхняя морена южного берега залива Онемен; конрарвеевская морена, перекрывающая аллювиальные отложения и торфяники в тундровых Онемен и нижняя часть отложений, слагающих 20-25-метровую террасу залива Креста, слагающих 10-15-метровую террасу залива Креста; нижняя морена южного берега залива Онемен; верхняя часть дионисской морской свиты с елово-сосново-лиственничными спектрами	Яглерский	
		Ягоднинский	Аллювиальные отложения ягоднинской смешанной террасы Колымы (45-метровой в устье Дебина, 28-метровой в его долине у пос.Ягодное) с Larix dahurica, Pinus pumila, Bison priscus deminutus				Ягоднинский		
		Устьнерский	Аллювиальные отложения дебиной террасы Колымы, высота которой уменьшается от 65-60 м в устье Дебина до 50 м в долине Дебина у устья р.Шустрой, до 30-40 м в низовьях Берелеха и до 7,5 м в устье Кюманди. Остатки Picea obovata, P. engelmannii, Larix sibirica, L. dahurica, Bison priscus deminutus, Coelodonta antiquitatis, Mammoth primigenius позднего типа	Аллювиальные отложения устьнерской 30-метровой бесцокольной террасы в долине Индигирки; флора: Picea obovata, Pinus silvestris, Larix sibirica; фауна: Coelodonta antiquitatis (Blum.)	Аллювиальные отложения первой надпойменной 13-метровой террасы Яны в 2 км ниже устья Адчи (Батыгайская впадина) с семенами и пылью Picea sp., Pinus sp. (non Pinus pumila), Larix sp.		Устьнерский		
		Чугучанский	Аллювиальные отложения 50-метровой смешанной террасы р.Б.Чугучаннах с Bison priscus longicornis и горно-тундровыми пыльцевыми спектрами			Воронцовская свита в долине Индигирки с фауной Bison priscus deminutus, Equus caballus, Mammoth primigenius (ранний и поздний тип) и тундровыми пыльцевыми спектрами; отложения мушхановского оледенения в низовьях Яны с Bison priscus longicornis и ранней формой мамонта	Чугучанский		
Средний плейстоцен QII	Среднечетвертичные отложения QII		Бютэйский	Аллювиальные отложения 70-80-метровой террасы Яны-Бряха с шихаками Larix sibirica и елово-сосново-лиственничными ташными пыльцевыми спектрами		Ачитгийская свита в долине Индигирки с семенами ели, лиственницы, ольхи, ивы	Нижняя часть дионисской морской свиты с тундровыми пыльцевыми спектрами; крестовская толща в заливе Креста; моренные отложения Улувонской впадины; моренные отложения, обозначающиеся южнее мыса Дионисия, к которым приложена дионисская морская свита (Анадырский лиман)	Бютэйский	
			Устьберелехский	Аллювиальные отложения 110-115-метровой террасы Кулинского участка Колымы с елово-тундровыми пыльцевыми спектрами	Аллювиальные отложения 100-120-метровой террасы руч.Загадак в бассейне Бурустаха (приток Неры) с Bison priscus longicornis W.Grom. и с елово-тундровыми пыльцевыми спектрами	Джолкагская морена, залегающая на 100-метровой смешанной террасе (в устье Джолкага) Адчи и перекрывающая ее аллювиальные отложения террасы с мамонтом и шерстистым носорогом		Устьберелехский	
			Бвашкалахский	Аллювиальные отложения высоких террас Кулинского участка Колымы высотой от 120 м до 170 (?) м и Берелеха от 80 м до 110 м с гудзоно-сибирским комплексом ташной флоры	Аллювиальные отложения 90-100-метровой террасы Эльги в устье руч.Промежуточного с остатками Picea, Pinus, Larix; аллювиальные отложения 100-130-метровой террасы р.Талычана с остатками ранних форм мамонта, переходных к слону трогонтерия	Аллаиховская свита в долине Индигирки с тундровыми пыльцевыми спектрами		Бвашкалахский	
			Тобочанский	Эратическое валуны на водоразделах правых притоков С.-Сумани на отв. высотах не менее 200 м, на водоразделах Кюманди (900-1000 м абс. высоты), в верховьях Чопора; отложения 200-метровой смешанной террасы Детрина и 160-метровой террасы Колымы в Оротуканском участке с горно-тундровыми спектрами	Моренные отложения Улахан-Чистая, перекрывающие улахан-чистайскую свиту; эратическое валуны на 320-метровой террасе Тобочано в устье Серкучи; эратическое валуны на отв. высоте 350 м в бассейне Яглюво и т.д.	Джабульденгинская морена, перекрывающая Древний аллювий у устья Джабульденги; аллювиальные отложения, слагающие 100-метровую бесцокольную террасу Яны у Батыга (?)		Верхнеангайская подсвита Сынного Яра и Мангинского дола	Тобочанский
Нижний плейстоцен QI	Нижнечетвертичные отложения QI	Дельтавианский надгоризонт	Ельгалинский	Аллювиальные отложения ельгалинской (225-255 м) смешанной террасы низовьев Берелеха с Pinus monticola, Picea cf. Bilibinii, P. wolloskiewiczii, P. asperata; 250-270-метровая терраса в Сангатавском участке Колымы между ручьями Хайлик и Линковни с елово-ташным спектром с реликтами широколиственных видов деревьев (шишки): Pinus ex sect. strobus, Picea Schrenkiana	Дельтавианская свита - верхние оснаженные части озерно-аллювиальных отложений Дельтавианской впадины, слагающие 200-метровую бесцокольную террасу; аллювиальные отложения, выходящие на террасу (здесь смешанную, 375-метровую высоту) в долине Индигирки вблизи устья Илин-Латиннаха; аллювиальные отложения 170-метровой террасы Эльги у устья руч.Промежуточного; аллювиальные отложения Улахан-Чистая (улаханчистайская свита)	Аллювиальные отложения смешанной террасы Адчи (160 м в устье руч.Тылаха); 20 м в пределах Средне-Дельтавианской котловины, где она бесцокольная; озерно-аллювиальные отложения, погребенные под руслом Яны у Батыга; аллювиальные отложения на 190-метровой смешанной террасе Догда у устья Джабульденги	Верхняя часть аллювиальных отложений, слагающих Хапканское плато в Смолейской впадине с Pinus monticola, Picea wolloskiewiczii etc.; выходы этих же пород в основании 20-30-метровых террас М.Кетгелера; аллювиальные отложения возвышенности Дюлон-Ситс с Mammoth и Trogontherii (Fohl.); нижнеангайская и среднеангайская подсвиты Сынного Яра и Мангинского дола; есики и суглинки в долине Колымы в устье Березовки с Trogontherium swidleri	Ельгалинский	
			Дельтавианский надгоризонт						