

ГОСУДАРСТВЕННАЯ ГЕОЛОГИЧЕСКАЯ КАРТА РОССИЙСКОЙ ФЕДЕРАЦИИ масштаба 1 : 200 000

Издание второе

Московская серия

ГЕОЛОГИЧЕСКАЯ КАРТА И КАРТА ПОЛЕЗНЫХ ИСКОПАЕМЫХ ДОЧЕТВЕРТИЧНЫХ ОБРАЗОВАНИЙ

О-37-XXIX (Иваново)

СТРАТИГРАФИЧЕСКАЯ КОЛОНКА

Система	Отдел	Горизонт	Колонка	Миллионы лет	Характеристика геологических подразделений	
МЕЛОВЫЯ	нижний	готтервский	Владимирский	K _{1v}	Менее 22	Владимирская серия. Глины, алевролиты, пески темно-серые с характерным спорово-пыльцевым спектром
			Ярославский	K _{1j}	Менее 25	Ярославская серия. Пески, алевролиты серые, зеленовато-серые с прослоями и гнездами глины, с желваками фосфоритов, в основании – равнины; содержит характерные спорово-пыльцевые спектры
			Рязанский	K _{1o}	Менее 6	Ермоловская свита. Глины темно-серые, черные, с включениями фосфоритов. Вверху с фораминиферами зоны <i>Ermolovi praetartariae</i> – <i>Lenticulina kasimovica</i> , внизу с <i>Ermolovi albae</i> – <i>Lenticulina kasimovica</i>
			Ермоловский	J _{1er}	Менее 13	Колонская толща. Глины светло-серые с <i>Amboceras lobatum</i> и фораминиферами зоны <i>Lenticulina kasimovica</i> – <i>Ermolovi albae</i>
			Колонский	J _{1k}	Менее 6	Подмосковная свита. Глины серые алевролитовые с <i>Amboceras domitzi</i> Sill., <i>Saracoceras cf. obovatum</i> Nov., с фораминиферами зоны <i>Lenticulina kasimovica</i> – <i>Lenticulina brevis</i>
			Подмосковный	J _{1po}	Менее 6	Подмосковная свита. Глины серые алевролитовые, в основании – фосфориты с <i>Saracoceras cf. obovatum</i> Nov. и фораминиферами зоны <i>Lenticulina kasimovica</i> – <i>Ermolovi albae</i>
			Пронский	J _{1pr}	1–14	Пронская серия. Глины серые коричнево-серые с гравием в основании с <i>Saracoceras cf. obovatum</i> Nov., <i>Strophomena alba</i> Nov. и фораминиферами зоны <i>Lenticulina kasimovica</i> – <i>Ermolovi albae</i>
			Елатьминский	J _{1el}	Менее 12	Елатьминская свита. Глины темно-серые с прослоями алевролитов, в основании – пески с включениями фосфоритов, с фораминиферами <i>Lenticulina alberti</i> Mial.
			Слудянский	T _{1sl}	Менее 9	Слудянская свита. Глины пестроцветные алевролитовые
			ЮРСКОЯ	СРЕДНИЙ	каспийский	Рыбинский
Воминский	T _{1vo}	33–72				Воминская свита. Глины пестроцветные с прослоями песчаников, песков, алевролитов, мергелей с остракодами <i>Glyptotheca rosae</i> Murch., <i>D. longi</i> Murch., <i>D. cf. rosae</i> Murch., <i>Schizophoria rosae</i> Murch., <i>S. constricta</i> Murch. и фитофауной <i>Rubensolites rubens</i> Nov., <i>E. domitzi</i> Sill.
Северодвинский	P _{1s}	6–30				Ванюковская и оброчская свиты неразличены. Внизу – песчаники с прослоями глины и мергелей, вверху – глины с прослоями песков и известняков, в основании – известняки, с остракодами <i>Isidorella rosae</i> Murch., <i>S. longi</i> Murch., <i>S. constricta</i> Murch., <i>S. cf. rosae</i> Murch., <i>S. cf. rosae</i> Murch., <i>Schizophoria rosae</i> Murch. и фитофауной <i>Rubensolites rubens</i> Nov.
Уручумский	P _{1u}	13–29				Сухановская свита. Глины, алевролиты, песчаники с остракодами <i>Glyptotheca rosae</i> Murch., <i>D. longi</i> Murch., <i>D. cf. rosae</i> Murch. и фитофауной <i>Rubensolites rubens</i> Nov.
ПЕРМСКАЯ	Верхний	Тулский	Галинская свита	P _{1g}	33–74	Галинская свита. Внизу – глины и алевролиты, вверху – песчаники и алевролиты с прослоями гипсов

УСЛОВНЫЕ ОБОЗНАЧЕНИЯ

ЧЕТВЕРТИЧНАЯ СИСТЕМА

- Q – Неразличенные отложения (8–10 км). Только на разрезе
- К_{1v} – Владимирская серия. Глины, алевролиты, пески (менее 22 м)
- К_{1j} – Ярославская серия. Пески, алевролиты с прослоями и гнездами глины, в основании – фосфориты (менее 25 м)
- К_{1o} – Одринская толща. Песчаные оолиты, пески с прослоями глины, в основании – фосфориты (менее 6 м)
- J_{1er} – Колонская толща и ермоловская свита объединенные. Глины с включениями фосфоритов (менее 13 м)
- J_{1k} – Колонская свита. Глины с гравием в основании (1–14 м)
- J_{1po} – Подмосковная и подмосковная свиты объединенные. Глины алевролитовые, в основании – фосфориты (менее 12 м). Только на разрезе
- J_{1pr} – Пронская серия. Глины с гравием в основании (1–14 м)
- J_{1el} – Елатьминская свита. Глины с прослоями алевролитов, в основании – пески с включениями фосфоритов (менее 12 м). Только на разрезе
- T_{1sl} – Слудянская свита. Глины алевролитовые (менее 9 м)
- T_{1rb} – Рыбинская свита. Глины, алевролиты, песчаники (13–18 м). Только на разрезе
- T_{1vo} – Средняя (пронская) подсерия. Глины, песчаники, мергели и алевролиты (до 20 м)
- T_{1vo} – Нижняя (тулавецкая) подсерия. Глины, песчаники и пески (до 20 м)
- T_{1vo} – Верхняя (перемышльская) подсерия. Глины, алевролиты, песчаники (13–29 м). Только на разрезе
- P_{1s} – Ванюковская и оброчская свиты неразличены. Глины, известняки, алевролиты (6–30 м)
- P_{1u} – Сухановская свита. Глины, алевролиты, песчаники (13–29 м). Только на разрезе
- P_{1g} – Галинская свита. Глины, алевролиты, песчаники с прослоями гипсов (33–74 м). Только на разрезе

ЮРСКОЯ СИСТЕМА

- T_{1sl} – Слудянская свита. Глины алевролитовые (менее 9 м)
- T_{1rb} – Рыбинская свита. Глины, алевролиты, песчаники (13–18 м). Только на разрезе
- T_{1vo} – Средняя (пронская) подсерия. Глины, песчаники, мергели и алевролиты (до 20 м)
- T_{1vo} – Нижняя (тулавецкая) подсерия. Глины, песчаники и пески (до 20 м)
- T_{1vo} – Верхняя (перемышльская) подсерия. Глины, алевролиты, песчаники (13–29 м). Только на разрезе
- P_{1s} – Ванюковская и оброчская свиты неразличены. Глины, известняки, алевролиты (6–30 м)
- P_{1u} – Сухановская свита. Глины, алевролиты, песчаники (13–29 м). Только на разрезе
- P_{1g} – Галинская свита. Глины, алевролиты, песчаники с прослоями гипсов (33–74 м). Только на разрезе

ПЕРМСКАЯ СИСТЕМА

- P_{1s} – Ванюковская и оброчская свиты неразличены. Глины, известняки, алевролиты (6–30 м)
- P_{1u} – Сухановская свита. Глины, алевролиты, песчаники (13–29 м). Только на разрезе
- P_{1g} – Галинская свита. Глины, алевролиты, песчаники с прослоями гипсов (33–74 м). Только на разрезе

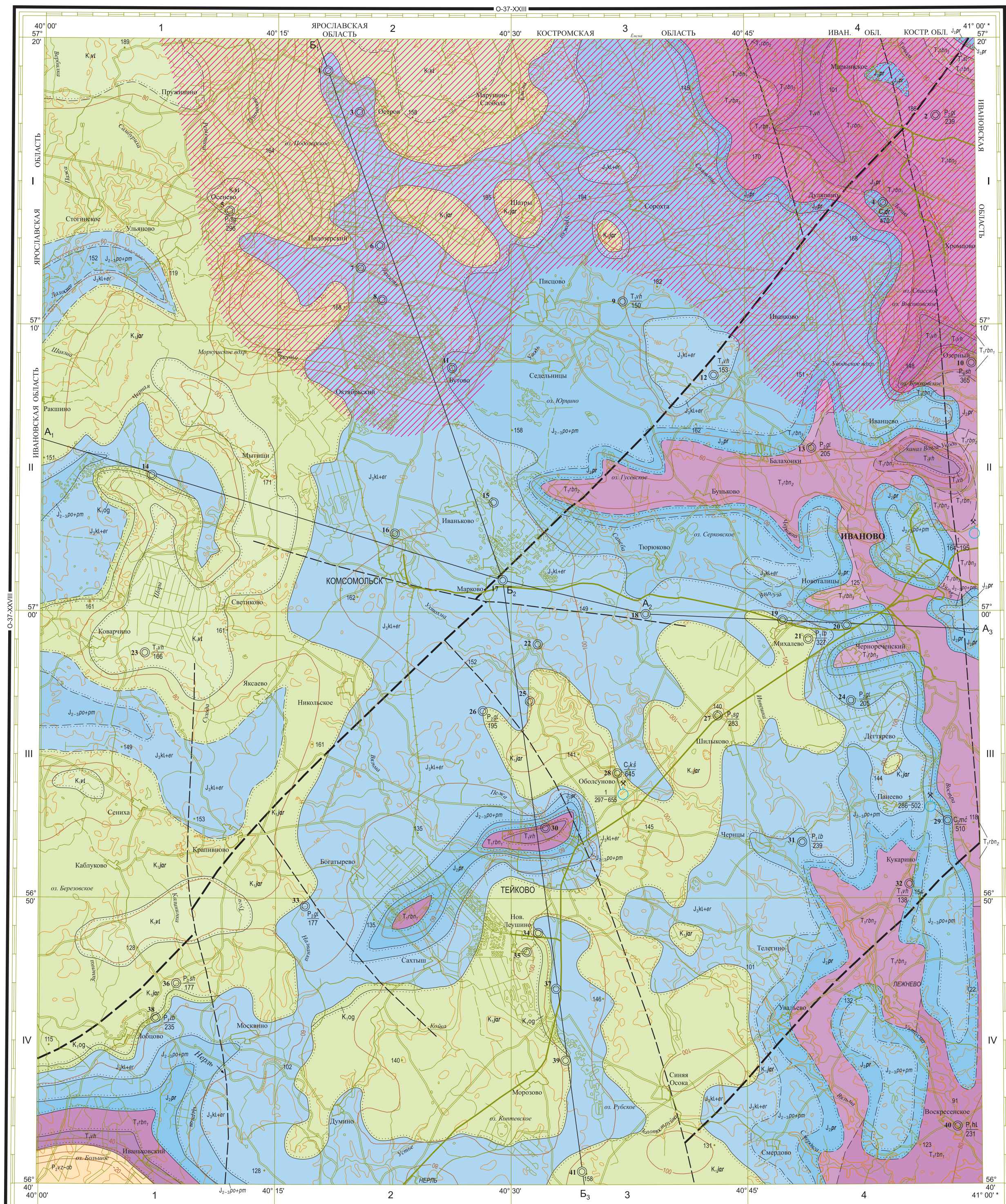
Участки гляциодислоцированных пород

- а – Геологические границы между разрозненными подразделениями: а – догостервские, б – предподмосковные
- б – Геологические границы несогласного залегания стратиграфических подразделений: а – догостервские, б – предподмосковные
- в – Предподмосковные разрывные нарушения, установленные по комплексу методов: а – главные, б – прочие
- г – Предподмосковные гляциодислоцированные свиты. Только на разрезе
- д – Буровые скважины. Слева – номер скважины по слою; справа в числителе – индекс вскрытого на забое геологического подразделения, в знаменателе – глубина залегания, в эквиваленте – глубина залегания, и
- е – Изолиты рельефа дочетвертичной поверхности, м
- ж – Взаимоположения геологических подразделений (в условных обозначениях и стратиграфической колонке)
- з – Стратиграфическое согласие
- и – Стратиграфическое несогласие

ПОЛЕЗНЫЕ ИСКОПАЕМЫЕ

- Подгруппа, вид
- Минеральные ресурсы
- Без разделения по составу
- Месторождения
- Малые
- Подземные воды

Обозначения подземных вод, вскрытых скважинами. В числителе – номер по карте, в знаменателе – глубина залегания, и эксплуатированные месторождения



Карта составлена в Федеральном государственном унитарном научно-производственном предприятии "Аэрогеоинформ" по заказу Департамента геоинформационного обеспечения Министерства природных ресурсов и экологии Российской Федерации. Авторы: Р.И. РОМАНОВА, В.И. ФАРАХОВА, А.К. МИЛЕДИН, Редактор: В.В. ДАШЕВСКИЙ. Сведения о полезных ископаемых даны на карте по состоянию на 1 января 2001 г. Карта рекомендована к изданию НРС МПР РФ 21 октября 2002 г. Эксперт НРС А.П. Бушуев.

Принята и отрецензирована авторскими материалами выполнены специалистами картографической фабрики ФГУП "ВСЕГЕИ". Электронная карта и файл созданы специалистами Московского филиала ФГУП "ВСЕГЕИ". © Роснедра, 2002 © ФГУП "Аэрогеоинформ", 2002 © ФГУП "ВСЕГЕИ", 2002 © Р.И. Романова, В.И. Фарахова, А.К. Миледина, 2002 © Московский филиал ФГУП "ВСЕГЕИ", 2002

1:200 000
Средняя горизонтальная проекция черта 10 метров

КАРТА АНОМАЛЬНОГО МАГНИТНОГО ПОЛЯ

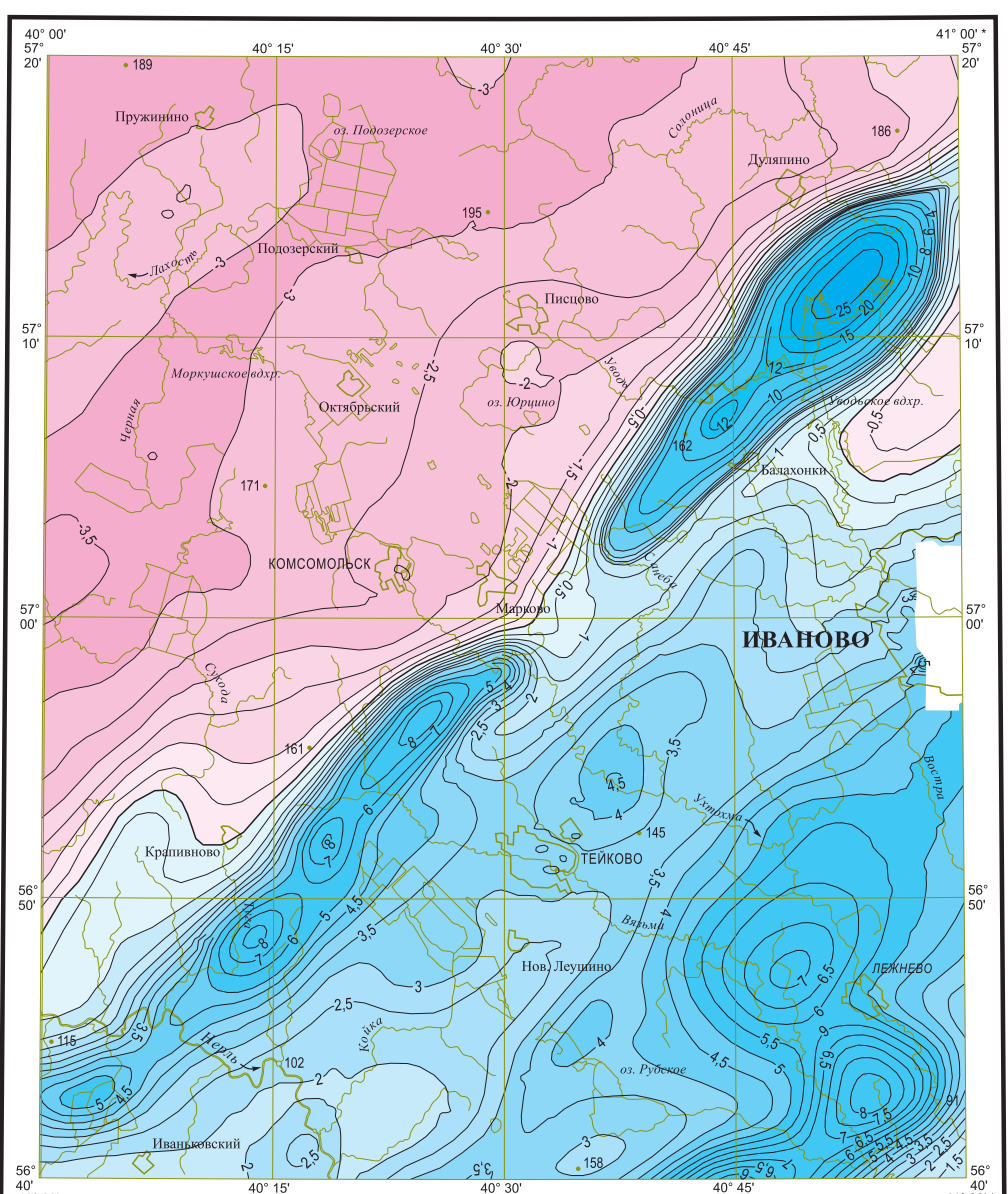
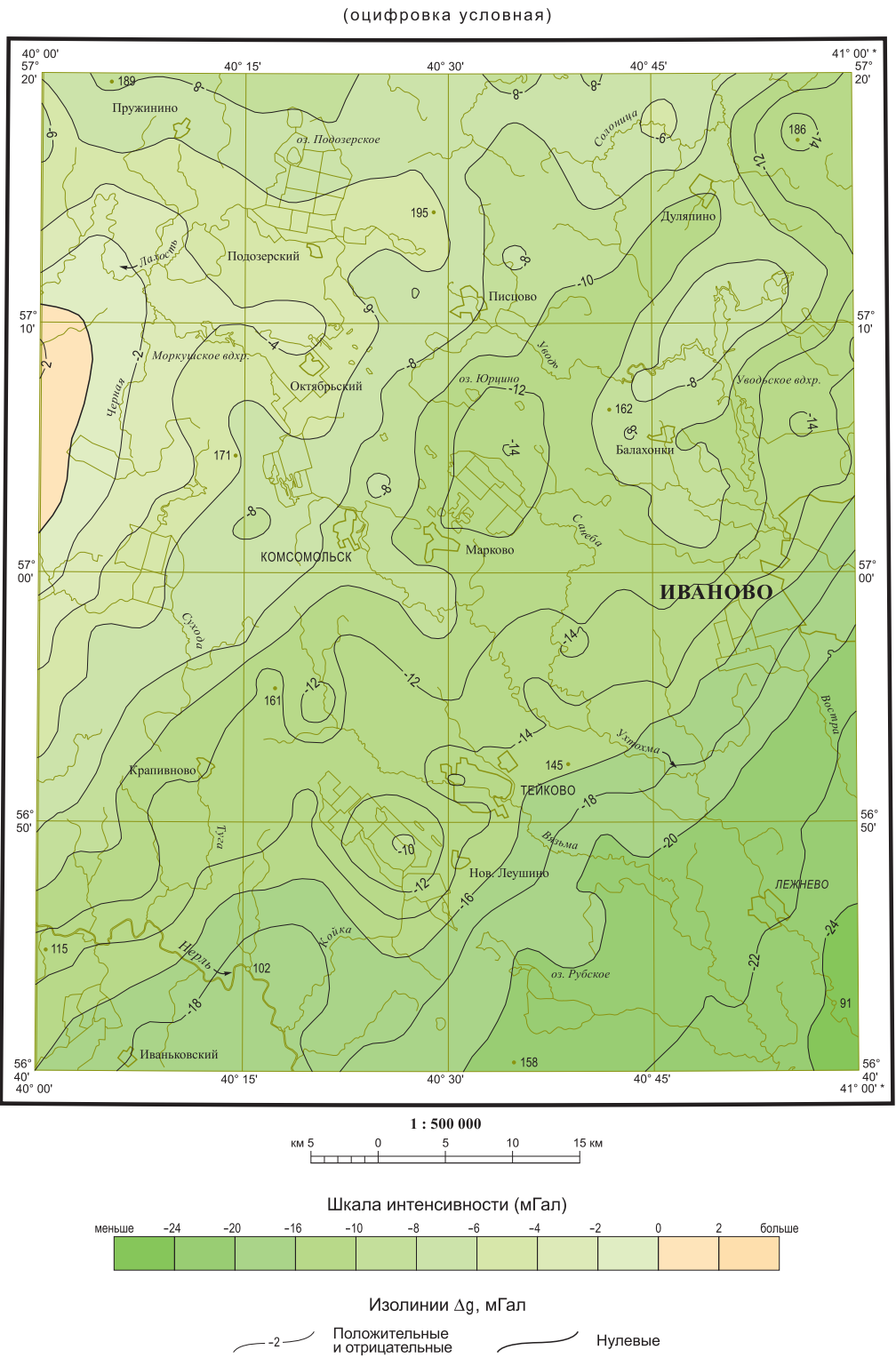
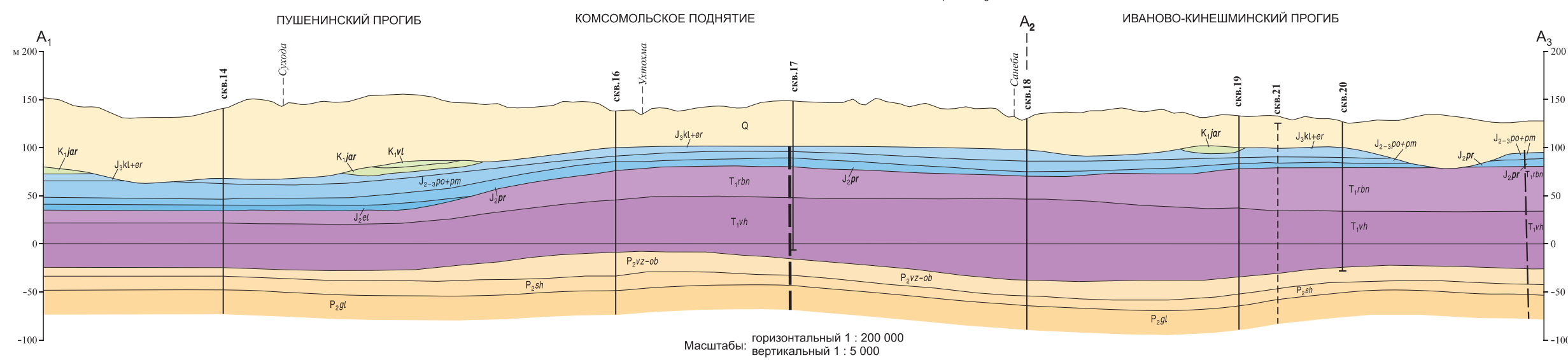


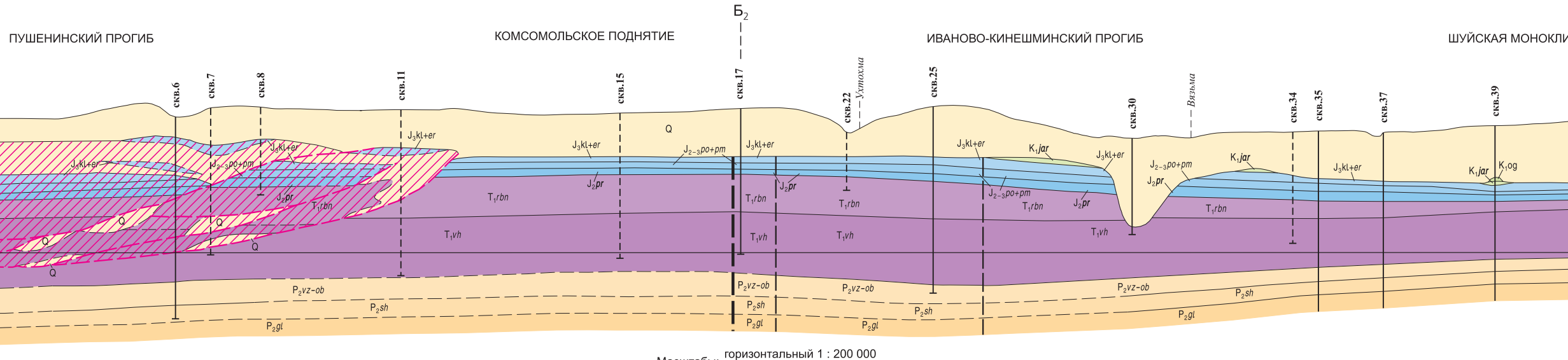
СХЕМА ГРАВИТАЦИОННЫХ АНОМАЛИЙ (шифровка условная)



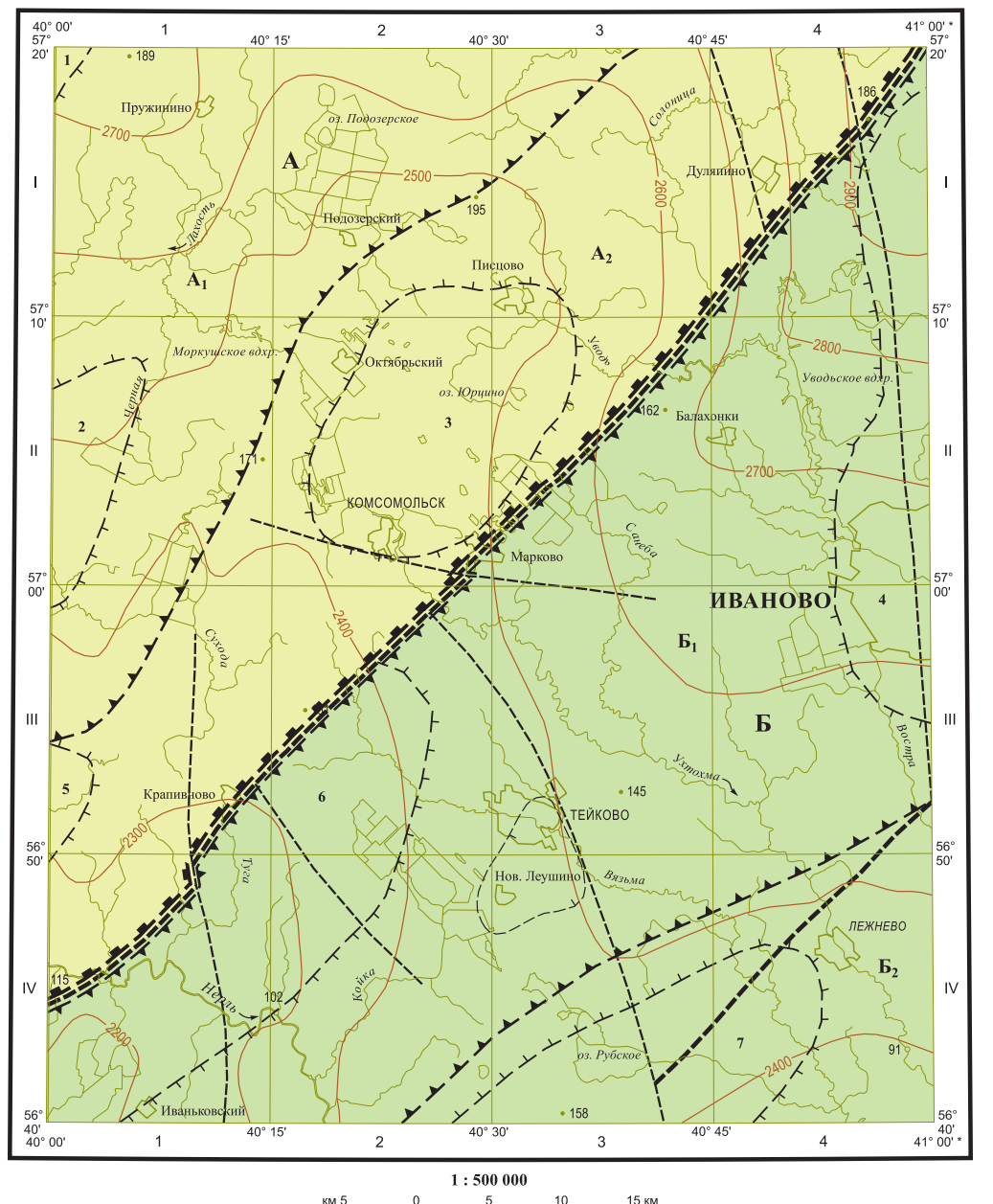
РАЗРЕЗ ПО ЛИНИИ А₁–А₃



РАЗРЕЗ ПО ЛИНИИ Б₁–Б₃



ТЕКТОНИЧЕСКАЯ СХЕМА ОСАДОЧНОГО ЧЕХЛА



УСЛОВНЫЕ ОБОЗНАЧЕНИЯ ТЕКТОНИЧЕСКОЕ РАЙОНИРОВАНИЕ ОСАДОЧНОГО ЧЕХЛА

Порядок структур	Отрицательные	Положительные
ПЕРВЫЙ	А – Центральная часть Московской синеклызы	Б – Юго-восточная часть Московской синеклызы
ВТОРОЙ	А ₁ – Пушкиский прогиб Б ₁ – Иваново-Химешинский прогиб	А ₂ – Комсомольское поднятие Б ₂ – Шуйская моноклинали
ТРЕТИЙ	1 – Гаврилово-Ярославское поднятие, 2 – Ибреевское поднятие, 3 – Галицкое поднятие, 4 – Волжское поднятие, 5 – Ямское поднятие, 6 – Рыбинское поднятие, 7 – Рубцовское поднятие	
ЧЕТВЕРТЫЙ		

Предподмосковные главные разломы по геофизическим и геологическим данным
Предподмосковные прочие разломы по геофизическим и геологическим данным
Изолиты отложений осадочного чехла, м

СХЕМА РАСПОЛОЖЕНИЯ ЛИСТОВ МОСКОВСКОЙ СЕРИИ

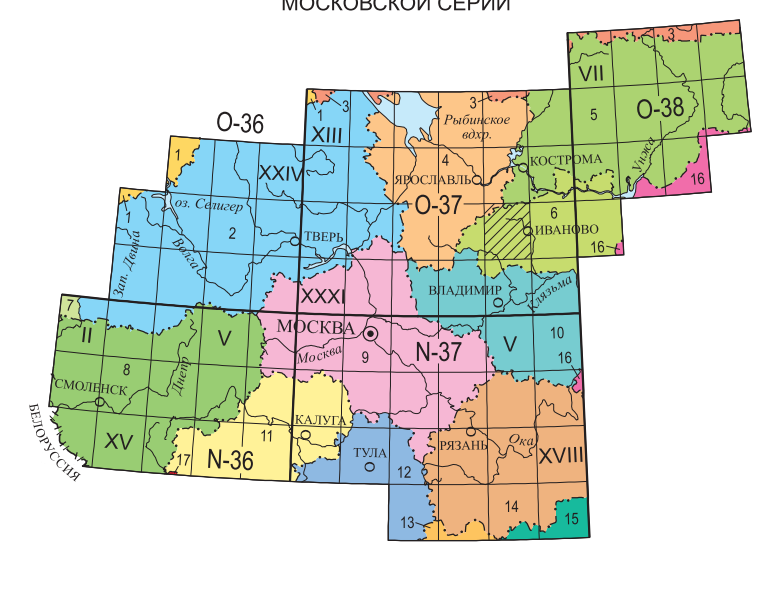


СХЕМА ИСПОЛЬЗОВАННЫХ МАТЕРИАЛОВ

