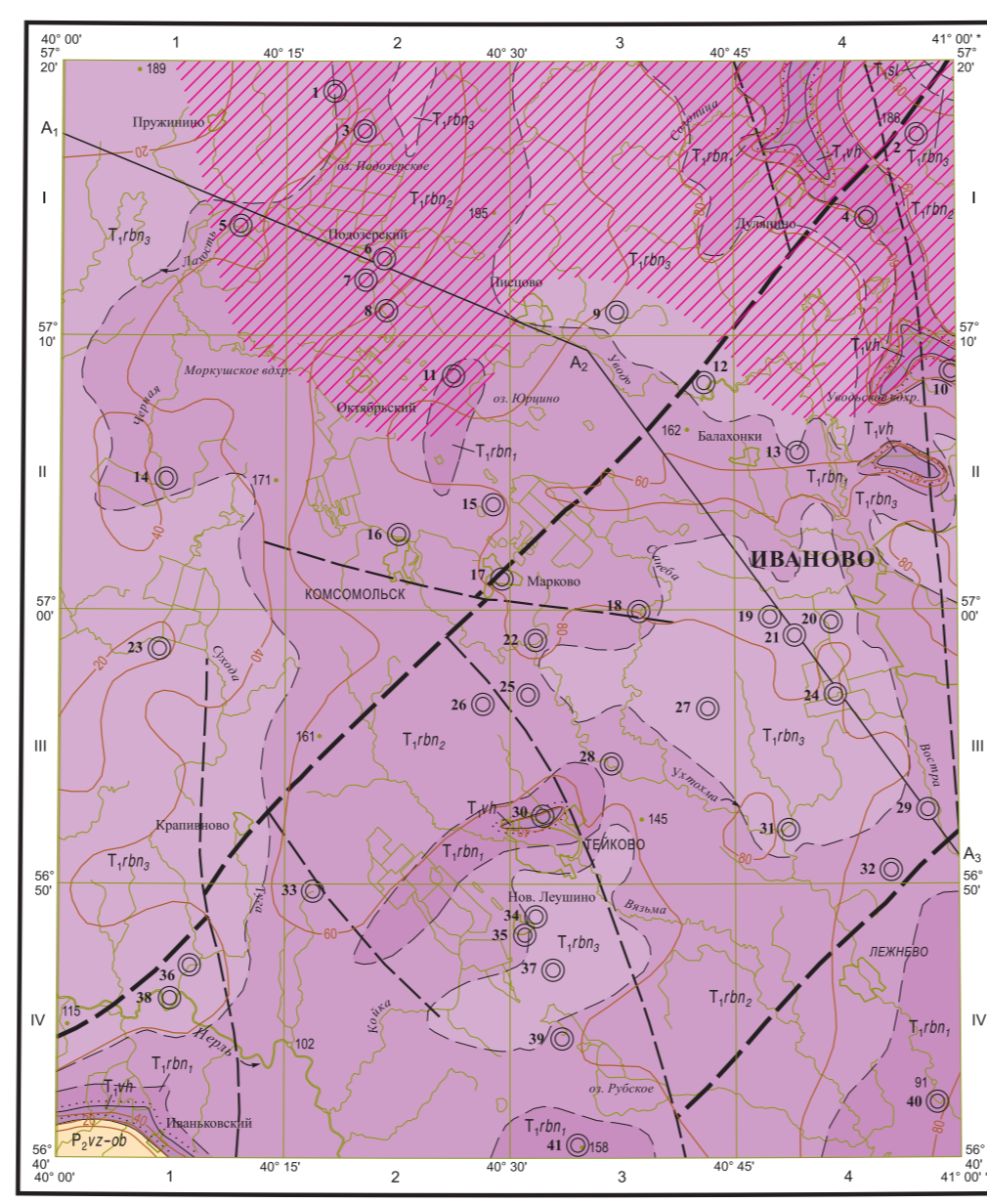


СТРАТИГРАФИЧЕСКАЯ И МИНЕРАГЕНИЧЕСКАЯ КОЛОНКА

Система	Отдел	Ярус	Горизонт	Индикс	Колонка	Мощность, м	Характеристика геологических подразделений													
ТРИАСОВАЯ СИСТЕМА	НИЖНИЙ	ИРБИНСКИЙ	Ирбитский	T ₁ ib	T ₁ ib	13-48	Верхняя (черемушкинская) подсистема. Глины серо-розовые с прослоями песчаного и известняков. Средняя (паршинская) подсистема. Глины желто-оранжевые с прослоями песчаного, мергеля и алевролита. Нижняя (гутовская) подсистема. Глины коричнево-красные с прослоями песчаного и известняков.													
								Трусовский	T ₁ tr	33-72	Волжская свита. Глины пестропятнистые с прослоями известняков, песков, алевролитов, мергелей и оторослами <i>Calymene baltica</i> Schuch., <i>Strophomena baltica</i> Schuch., <i>Strophomena baltica</i> Schuch. и <i>Strophomena baltica</i> Schuch.									
ПЕРМСКАЯ СИСТЕМА	ВЕЩЕРНИЙ	ТАТАРСКИЙ	Уральский	P ₁ ur	P ₁ ur	8-30	Великая и обдорская свиты нерасчлененные. Визу – песчаники с прослоями глин и мергеля, веру – глина с прослоями песков и известняков, в совокупности с конгломератами, с оторослами <i>Calymene baltica</i> Schuch., <i>Strophomena baltica</i> Schuch., <i>Strophomena baltica</i> Schuch. и <i>Strophomena baltica</i> Schuch.													
								НИЖНИЙ	САМАРСКИЙ	Стрегановский	P ₁ st	23-44	Немдская свита. Известняки, доломиты с брахиоподами <i>Strophomena baltica</i> Schuch., <i>Strophomena baltica</i> Schuch. и <i>Strophomena baltica</i> Schuch.							
														КАМЕНЕГОТОВСКАЯ СИСТЕМА	СРЕДНИЙ	МОСКОВСКИЙ	Подольский	C ₁ po	44-83	Подольская свита. Доломиты с прослоями известняков, мергеля и глин, порода оползавая.
								НИЖНИЙ	САМАРСКИЙ	Тастубовский	P ₁ ta	20-32	Соплянская свита. Алевролиты, пески с прослоями доломита и глин.							
НИЖНИЙ	САМАРСКИЙ	Холмогорский	P ₁ ho	45-84	Холмогорский и шандский горизонты нерасчлененные. Доломиты опилосованные и известняки с <i>Strophomena baltica</i> Schuch., <i>Strophomena baltica</i> Schuch. и <i>Strophomena baltica</i> Schuch.															
						НИЖНИЙ	САМАРСКИЙ	Дорогомысловский	P ₁ do	24-47	Дорогомысловская серия. Палеозойская, неогенская и меловая свиты объединены. Известны доломитизированные доломиты опилосованные с формами <i>Strophomena baltica</i> Schuch., <i>Strophomena baltica</i> Schuch. и <i>Strophomena baltica</i> Schuch.									
НИЖНИЙ	САМАРСКИЙ	Хамовинский	P ₁ ha	22-29	Хамовинская серия. Доломиты, известняки, мергели и глин с формами <i>Strophomena baltica</i> Schuch., <i>Strophomena baltica</i> Schuch. и <i>Strophomena baltica</i> Schuch.															
						НИЖНИЙ	САМАРСКИЙ	Кравчинский	P ₁ kr	15-16	Кравчинская свита. Доломиты, известняки, мергели и глин с формами <i>Strophomena baltica</i> Schuch., <i>Strophomena baltica</i> Schuch. и <i>Strophomena baltica</i> Schuch.									
НИЖНИЙ	САМАРСКИЙ	Мачовский	P ₁ ma	43-51	Мачовская свита. Известняки и доломиты с прослоями глин и мергеля с формами <i>Strophomena baltica</i> Schuch., <i>Strophomena baltica</i> Schuch. и <i>Strophomena baltica</i> Schuch.															
						НИЖНИЙ	САМАРСКИЙ	Подольский	C ₁ po	44-83	Подольская свита. Доломиты с прослоями известняков, мергеля и глин, порода оползавая.									
НИЖНИЙ	САМАРСКИЙ	Кашарский	C ₁ ka	55-60	Кашарская свита. Известняки и доломиты опилосованные и окремненные, веру с прослоями глин.															
						НИЖНИЙ	САМАРСКИЙ	Верейский	C ₁ ve	9	Верейская свита. Глины, алевролиты и песчаники.									
НИЖНИЙ	САМАРСКИЙ	Забарьевский	C ₁ zb	30	Забарьевская, протвинская и пестовская свиты объединены. Известняки и доломиты опилосованные.															
						НИЖНИЙ	САМАРСКИЙ	Александинский	C ₁ al	9	Александинская, михайловская, венская свиты объединены. Доломиты, известняки с прослоями гипса.									
НИЖНИЙ	САМАРСКИЙ	Туринский	C ₁ tu	9	Туринская свита. Глины, мергели, известняки.															
						НИЖНИЙ	САМАРСКИЙ	Огаревский	C ₁ og	50	Огаревская и южская свиты объединены. Доломиты опилосованные, окремненные и известняки доломитизированные.									
НИЖНИЙ	САМАРСКИЙ	Либиданский	C ₁ li	86	Либиданская, оптуховская и плавская свиты объединены. Доломиты и мергели с прослоями известняков, порода оползавая.															
						НИЖНИЙ	САМАРСКИЙ	Задонский	C ₁ za	70	Задонская и елочская свиты объединены. Доломиты и известняки с прослоями глин.									
НИЖНИЙ	САМАРСКИЙ	Еланский	C ₁ el	78	Еланская и ливневская свиты объединены. Доломиты опилосованные, с прослоями известняков и мергеля.															
						НИЖНИЙ	САМАРСКИЙ	Воронский	C ₁ vo	75	Воронская свита. Известняки и доломиты окремненные.									
НИЖНИЙ	САМАРСКИЙ	Пелинский	C ₁ pe	35	Пелинская свита. Глины, известняки и мергели.															
						НИЖНИЙ	САМАРСКИЙ	Семилуцкий	C ₁ se	95	Семилуцкая свита. Глины и аргилиты с прослоями мергеля и известняков.									
НИЖНИЙ	САМАРСКИЙ	Саргавский	C ₁ sa	60	Саргавская свита. Известняки, доломиты, мергели и глин.															
						НИЖНИЙ	САМАРСКИЙ	Тиманский	C ₁ ti	54	Огаревская толща. Пески, песчаники и алевролиты.									
НИЖНИЙ	САМАРСКИЙ	Пашайский	C ₁ pa	54	Огаревская толща. Пески, песчаники и алевролиты.															
						НИЖНИЙ	САМАРСКИЙ	Староосольский	C ₁ so	130-152	Староосольская серия. Визу – разности пески, веру – алевролиты и песчаники с прослоями глин.									
НИЖНИЙ	САМАРСКИЙ	Черновский	C ₁ ch	100-150	Дорогомысловская, клизовская, московская и черновская свиты объединены. Алевролиты, песчаники и аргилиты с прослоями доломитов и мергеля.															
						НИЖНИЙ	САМАРСКИЙ	Ружский	C ₁ ru	30-35	Ружская свита. Песчаники, пески, глина, алевролиты.									
НИЖНИЙ	САМАРСКИЙ	Митинский	C ₁ mi	20	Митинская свита. Доломиты, мергели и аргилиты.															
						НИЖНИЙ	САМАРСКИЙ	Кубенский	C ₁ ku	30	Кубенская свита. Известняки глинистые.									
НИЖНИЙ	САМАРСКИЙ	Березовский	C ₁ be	34	Лунская и савинская свиты объединены. Известняки и мергели.															
						НИЖНИЙ	САМАРСКИЙ	Кудачинский	C ₁ ku	20	Венская свита. Известняки доломитизированные.									
НИЖНИЙ	САМАРСКИЙ	Вологовский	C ₁ vo	19	Нефедовская свита. Глины аргилитоподобные.															
						НИЖНИЙ	САМАРСКИЙ	Лоповатовский	C ₁ lo	50-60	Левская и галинская свиты объединены. Глины, песчаники, алевролиты и аргилиты.									
НИЖНИЙ	САМАРСКИЙ	Ровенский	C ₁ ro	40-80	Нефедовская свита. Алевролиты и аргилиты.															
						НИЖНИЙ	САМАРСКИЙ	Котлинский	C ₁ ko	150-250	Радвинская свита. Аргилиты, глина, песчаники и алевролиты.									
НИЖНИЙ	САМАРСКИЙ	Радвинский	C ₁ ra	200-320	Любимская свита. Аргилиты, глина и известняки.															
						НИЖНИЙ	САМАРСКИЙ	Радвинский	C ₁ ra	120-130	Нефедовская свита. Аргилиты с прослоями известняков и алевролитов.									
НИЖНИЙ	САМАРСКИЙ	Радвинский	C ₁ ra	80-120	Гаврилов-левская свита. Аргилиты с прослоями известняков и алевролитов.															
						НИЖНИЙ	САМАРСКИЙ	Радвинский	C ₁ ra	30-39	Плетневская свита. Аргилиты, алевролиты и песчаники.									
НИЖНИЙ	САМАРСКИЙ	Радвинский	C ₁ ra	30-39	Гранулиты диафторированные, гнейсы биотит-амфиболовые, габброиды, диориты, плагиограниты, метавулканы основного и среднего состава, гнейзы.															
						НИЖНИЙ	САМАРСКИЙ	Радвинский	C ₁ ra	30-39	Гранулиты диафторированные, гнейсы биотит-амфиболовые, габброиды, диориты, плагиограниты, метавулканы основного и среднего состава, гнейзы.									

ГЕОЛОГИЧЕСКАЯ КАРТА ДОУРСКОЙ ПОВЕРХНОСТИ



РАЗРЕЗ ПО ЛИНИИ А1 - А2

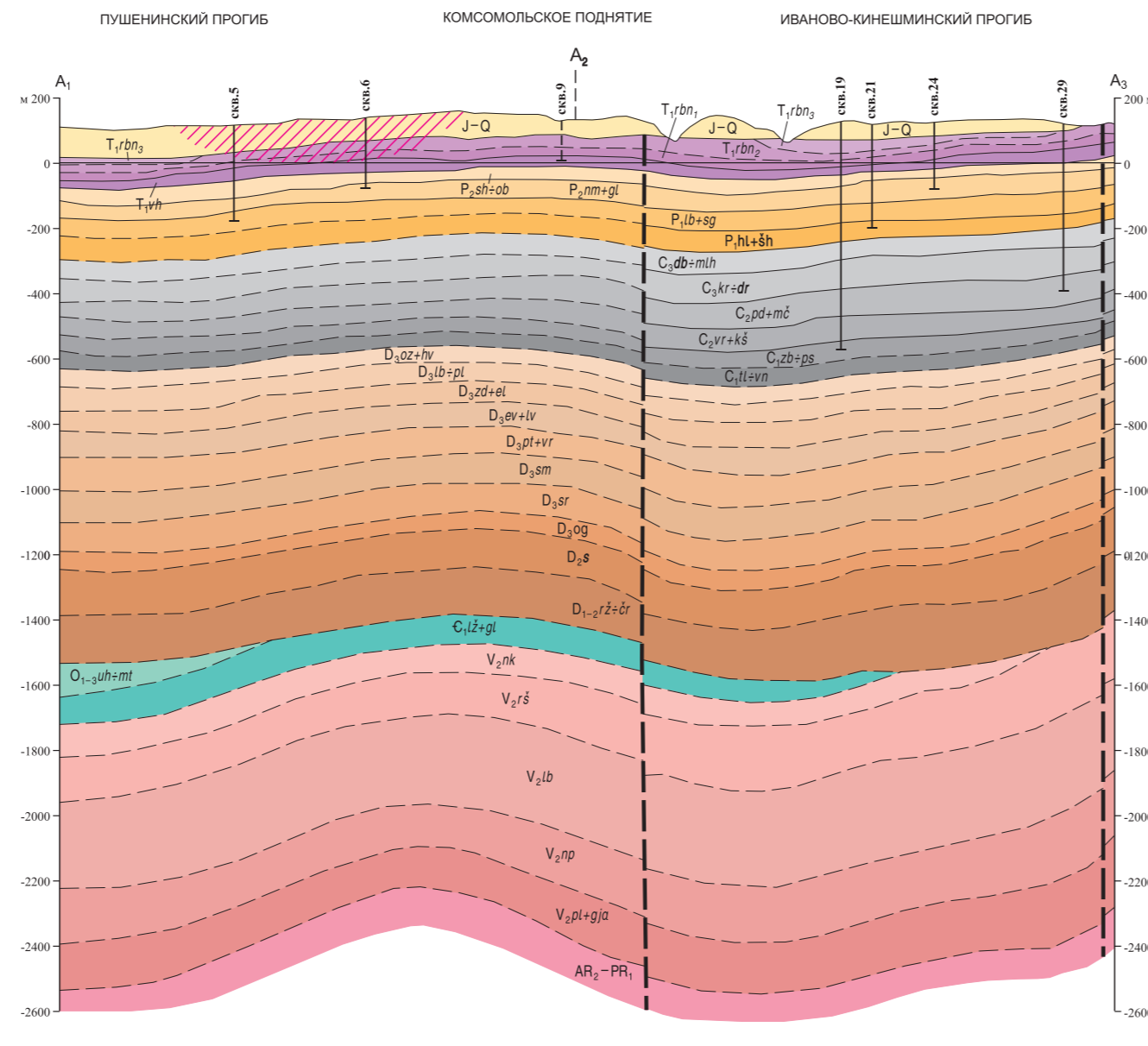


СХЕМА ГЕОЛОГИЧЕСКОГО СТРОЕНИЯ КРИСТАЛЛИЧЕСКОГО ФУНДАМЕНТА

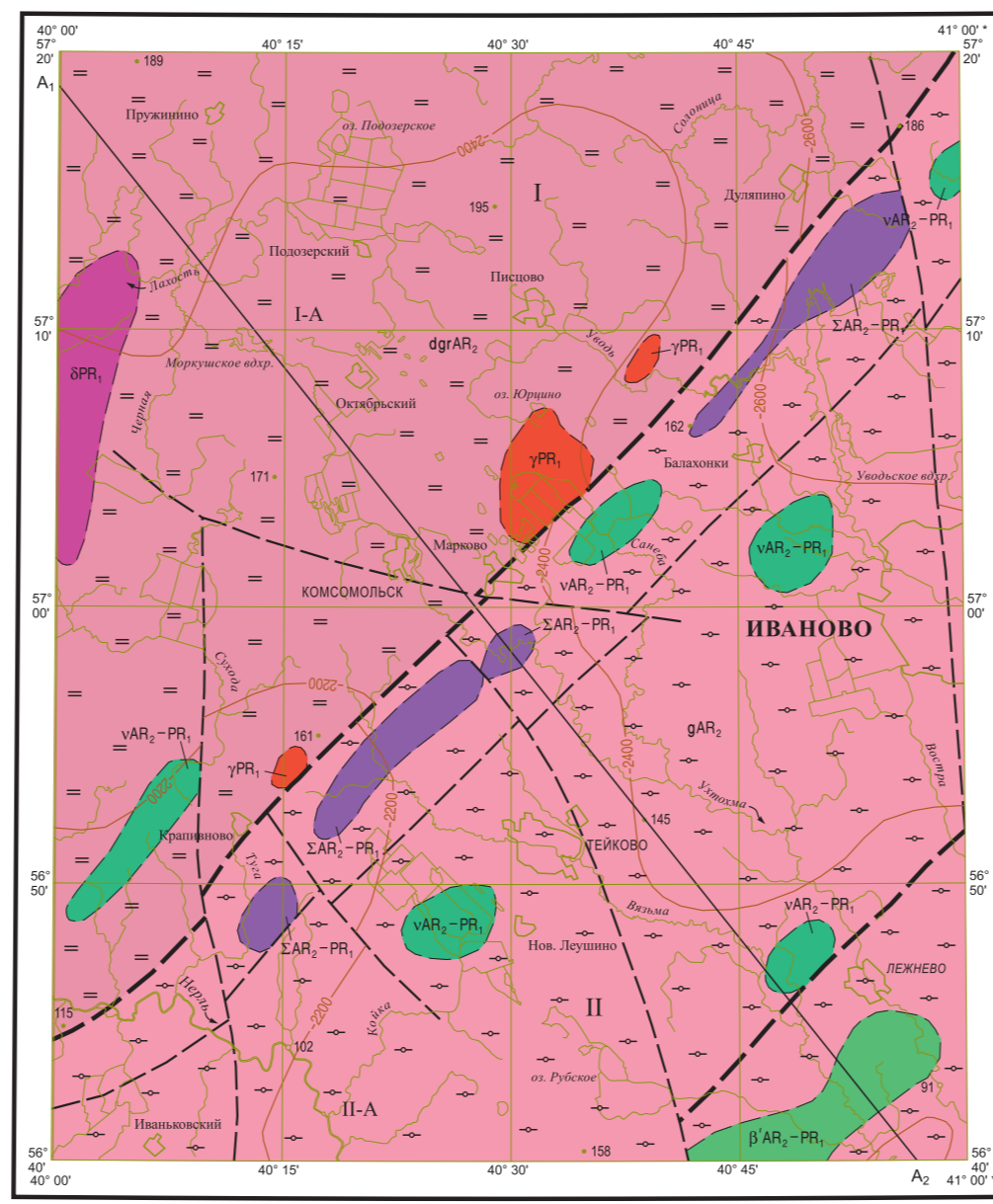


СХЕМА ЭФФЕКТИВНОЙ НАМАГНИЧЕННОСТИ ПОРОД КРИСТАЛЛИЧЕСКОГО ФУНДАМЕНТА

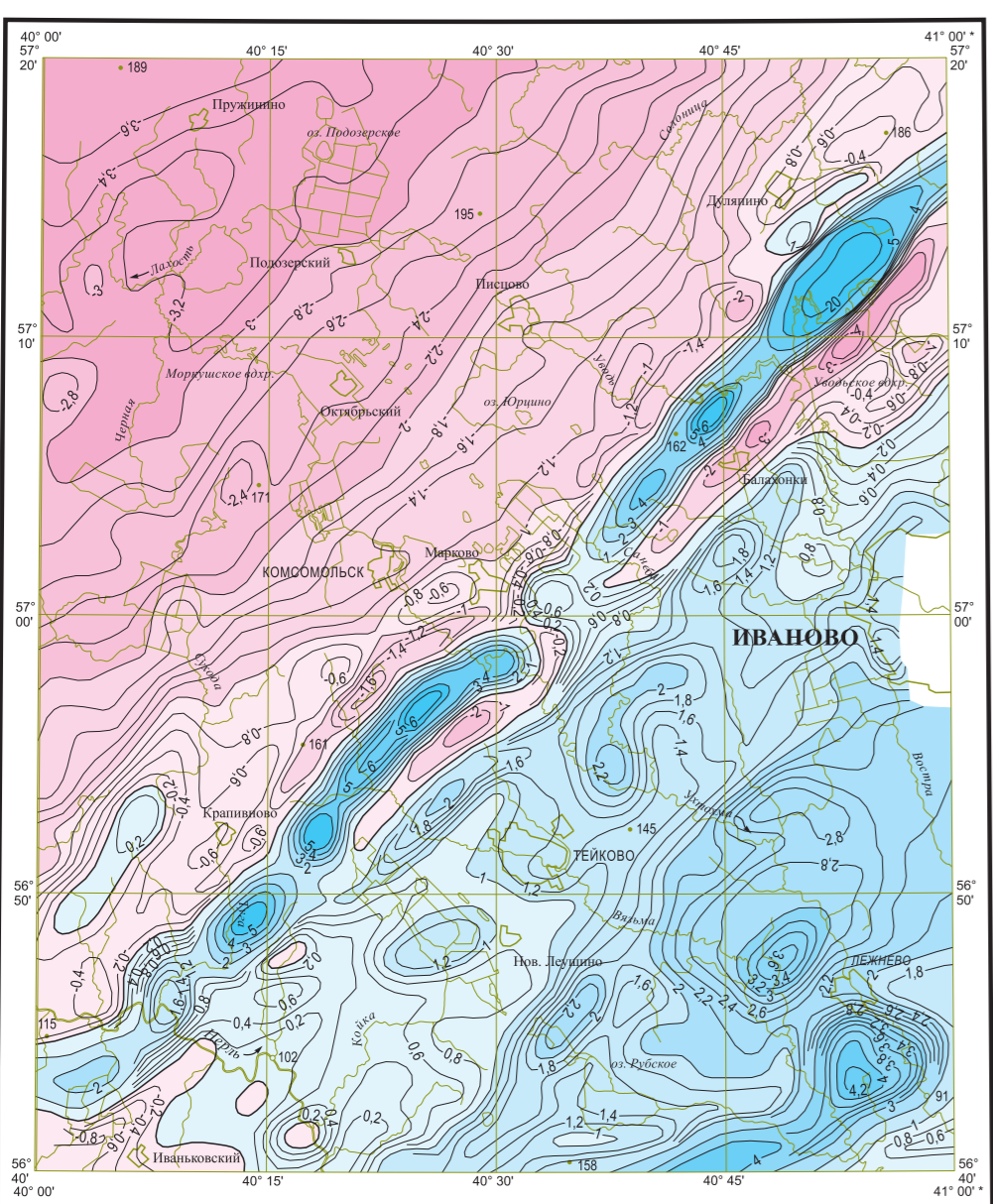
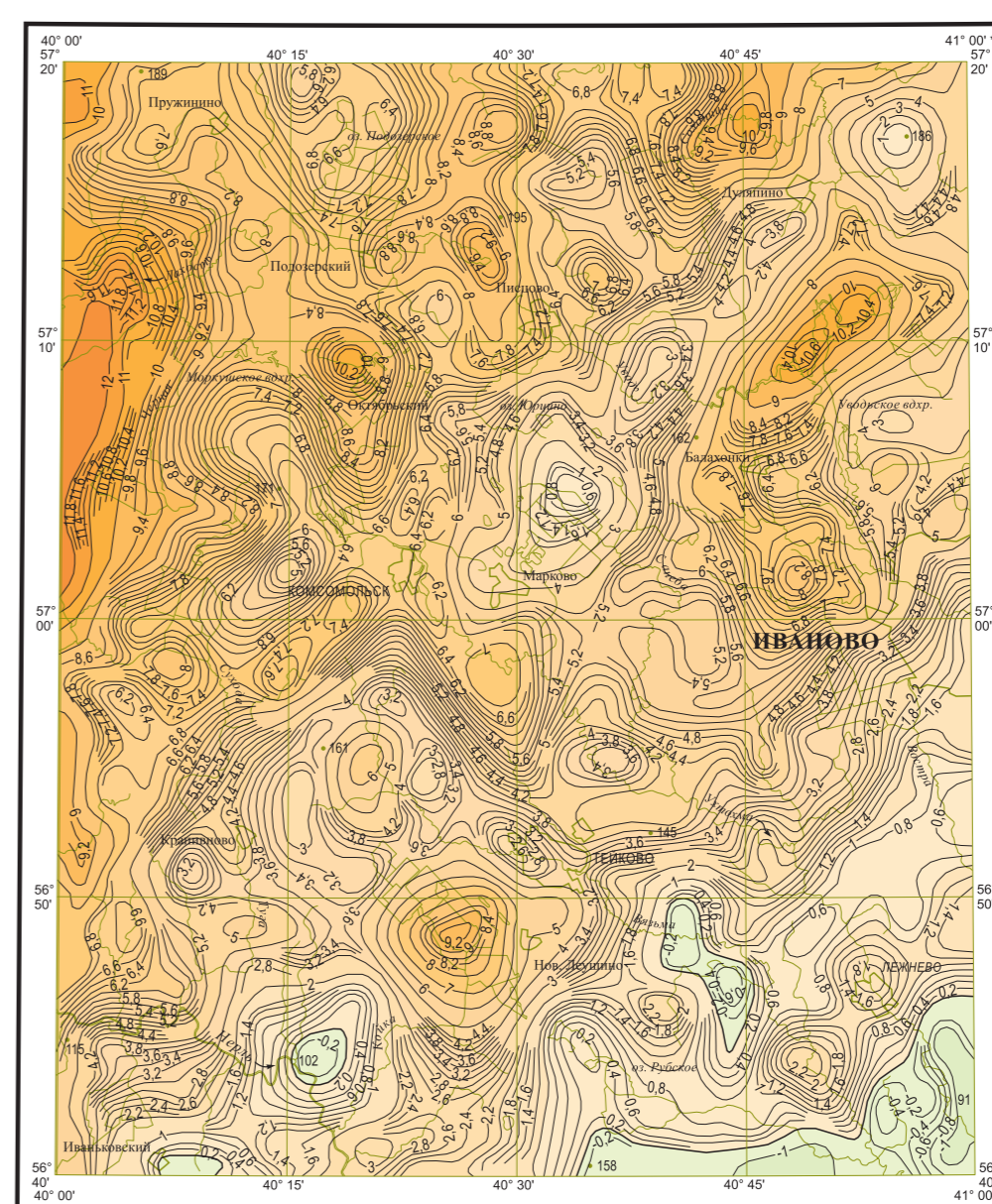


СХЕМА ЭФФЕКТИВНОСТИ ПЛОТНОСТИ ПОРОД КРИСТАЛЛИЧЕСКОГО ФУНДАМЕНТА



УСЛОВНЫЕ ОБОЗНАЧЕНИЯ

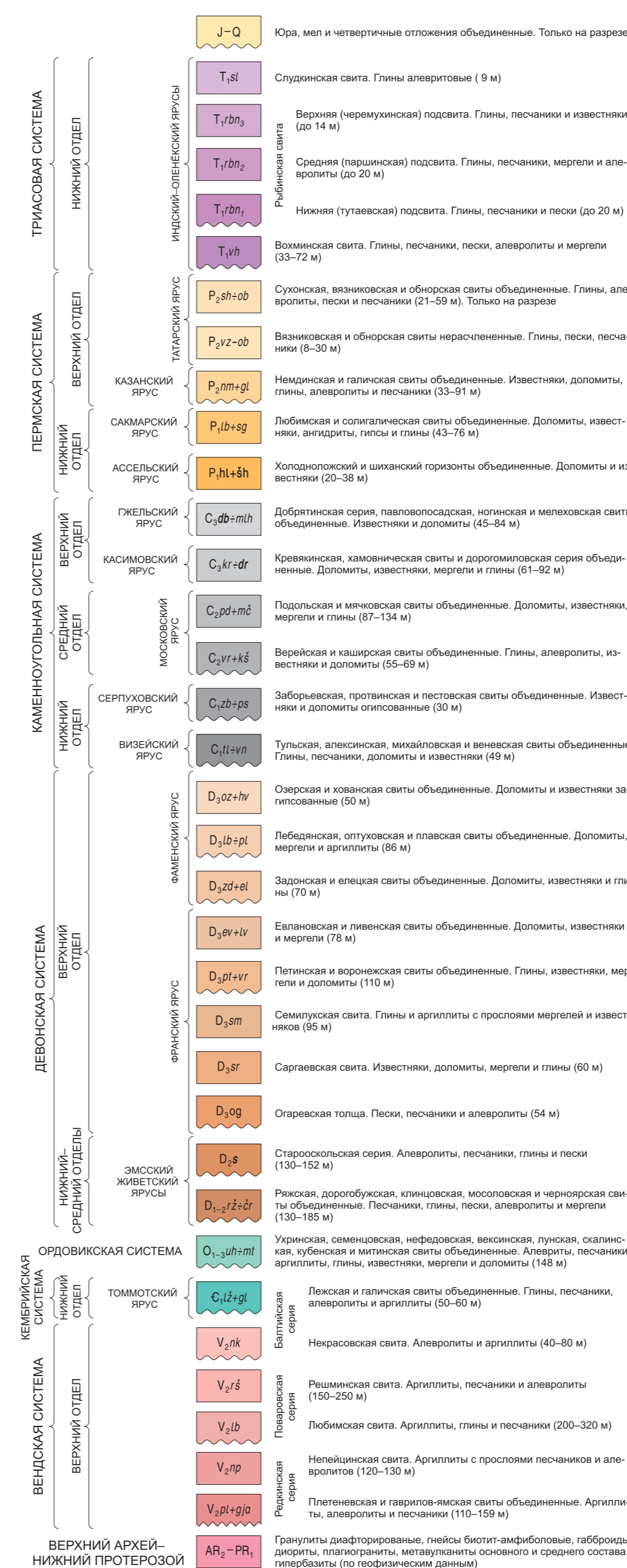
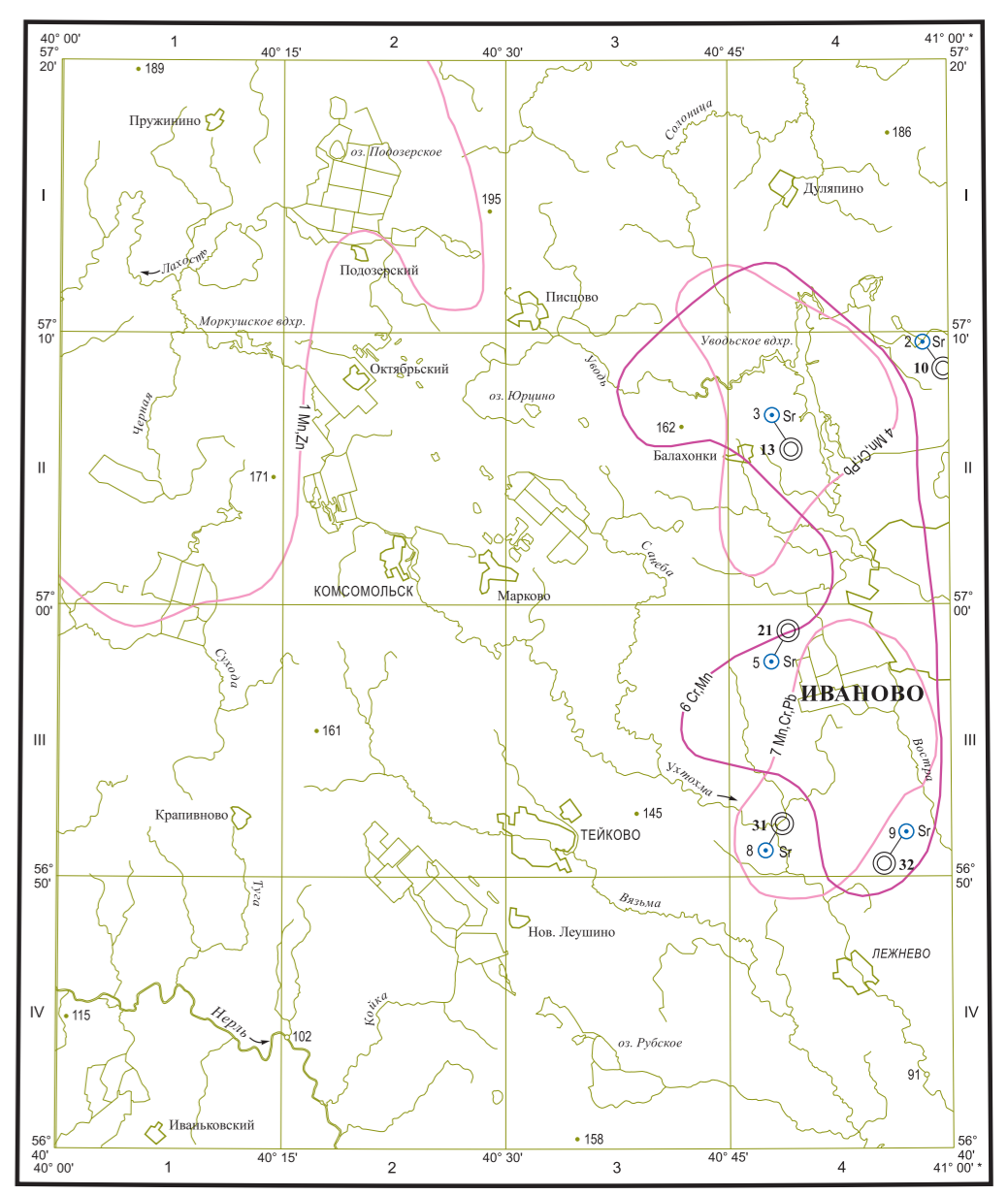


СХЕМА РАЗМЕЩЕНИЯ ГЕОХИМИЧЕСКИХ АНОМАЛИЙ



УСЛОВНЫЕ ОБОЗНАЧЕНИЯ

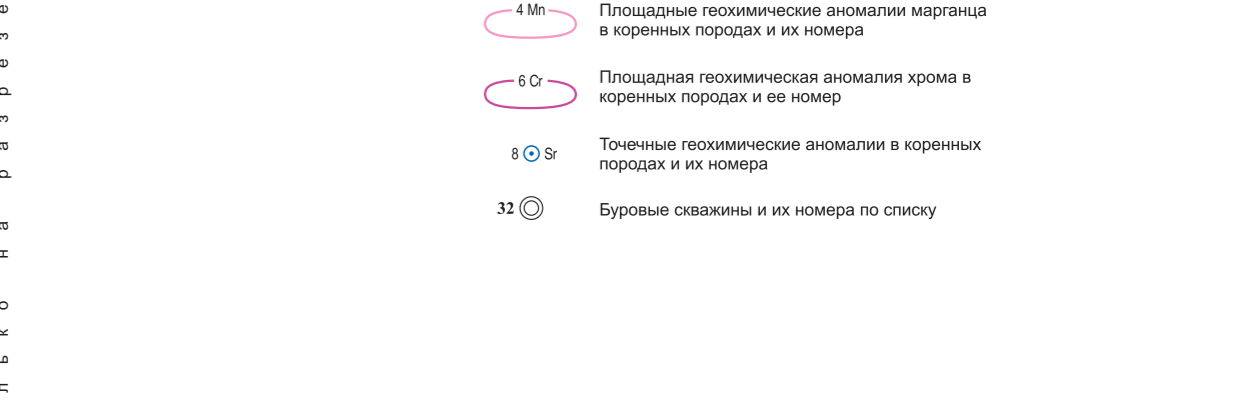
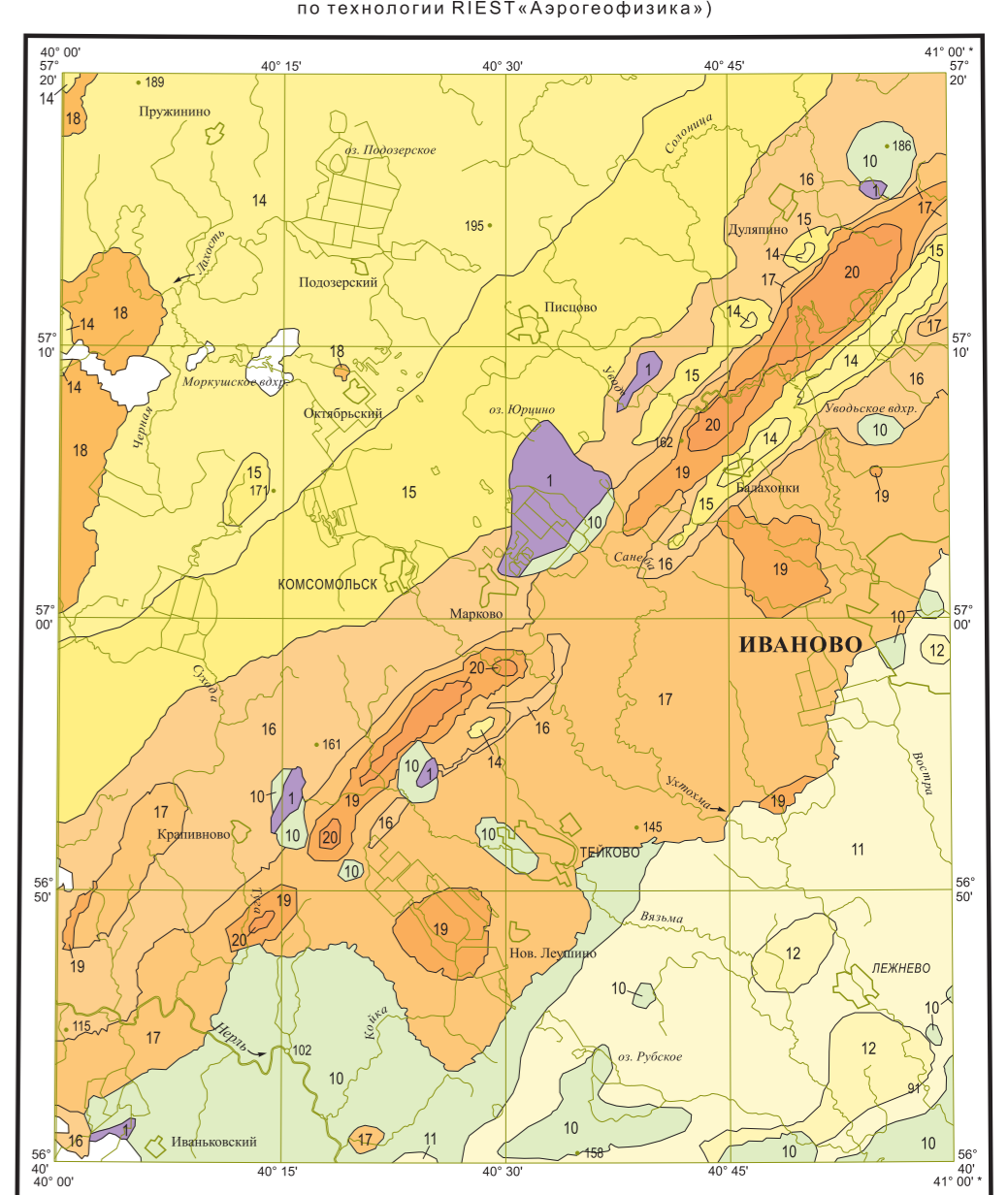
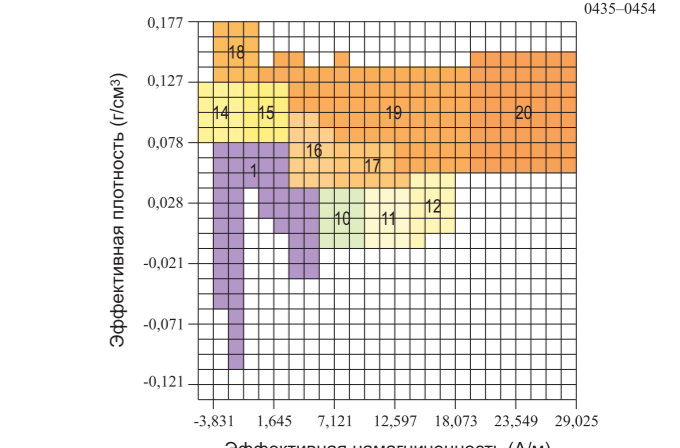


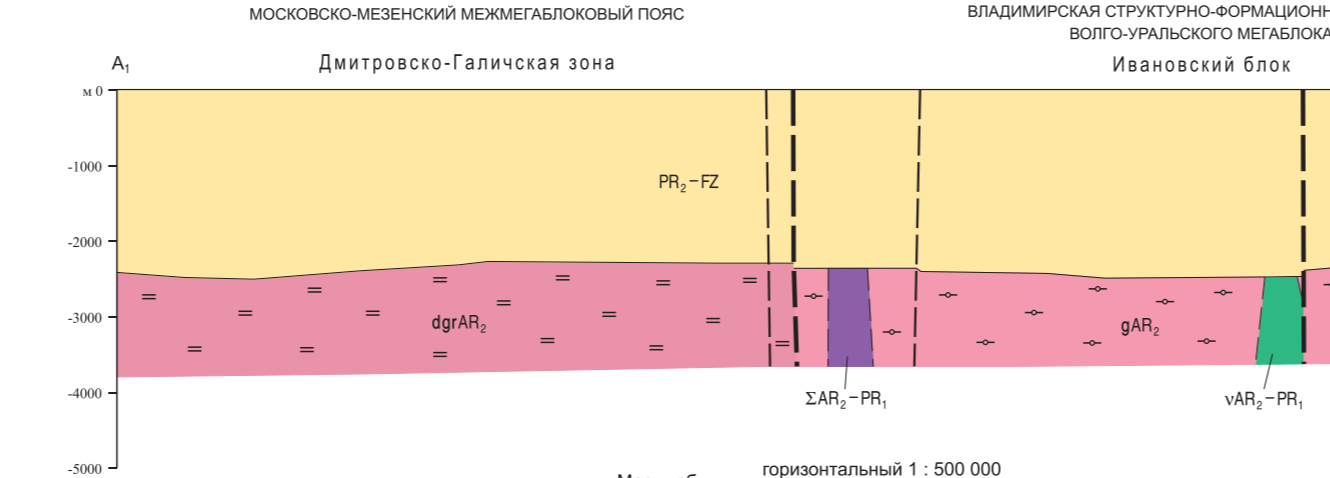
СХЕМА ПЕТРОФИЗИЧЕСКОЙ КЛАССИФИКАЦИИ ПОРОД КРИСТАЛЛИЧЕСКОГО ФУНДАМЕНТА



КЛАССЫ ПОРОД ПО ФИЗИЧЕСКИМ СВОЙСТВАМ



РАЗРЕЗ ПО ЛИНИИ А1 - А2



УСЛОВНЫЕ ОБОЗНАЧЕНИЯ

