

СТРАТИГРАФИЧЕСКАЯ КОЛОНКА МЕЛА – МИОЦЕНА ЮЖНО-ПРИУРАЛЬСКОЙ ПОДЗОНЫ ПРИУРАЛЬСКОЙ ЗОНЫ И ПЛИОЦЕНА

Table with columns: Этап (Stage), Колонка (Column), Метры (Meters), and Характеристика подразделений (Characteristics of subdivisions). It lists geological stages from the Paleogene to the Neogene, including the Miocene and Pliocene.

СХЕМА ИСПОЛЬЗОВАННЫХ МАТЕРИАЛОВ

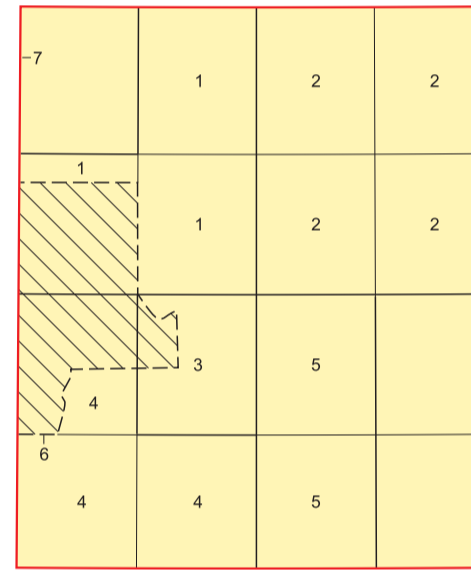
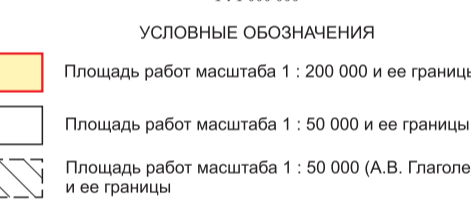


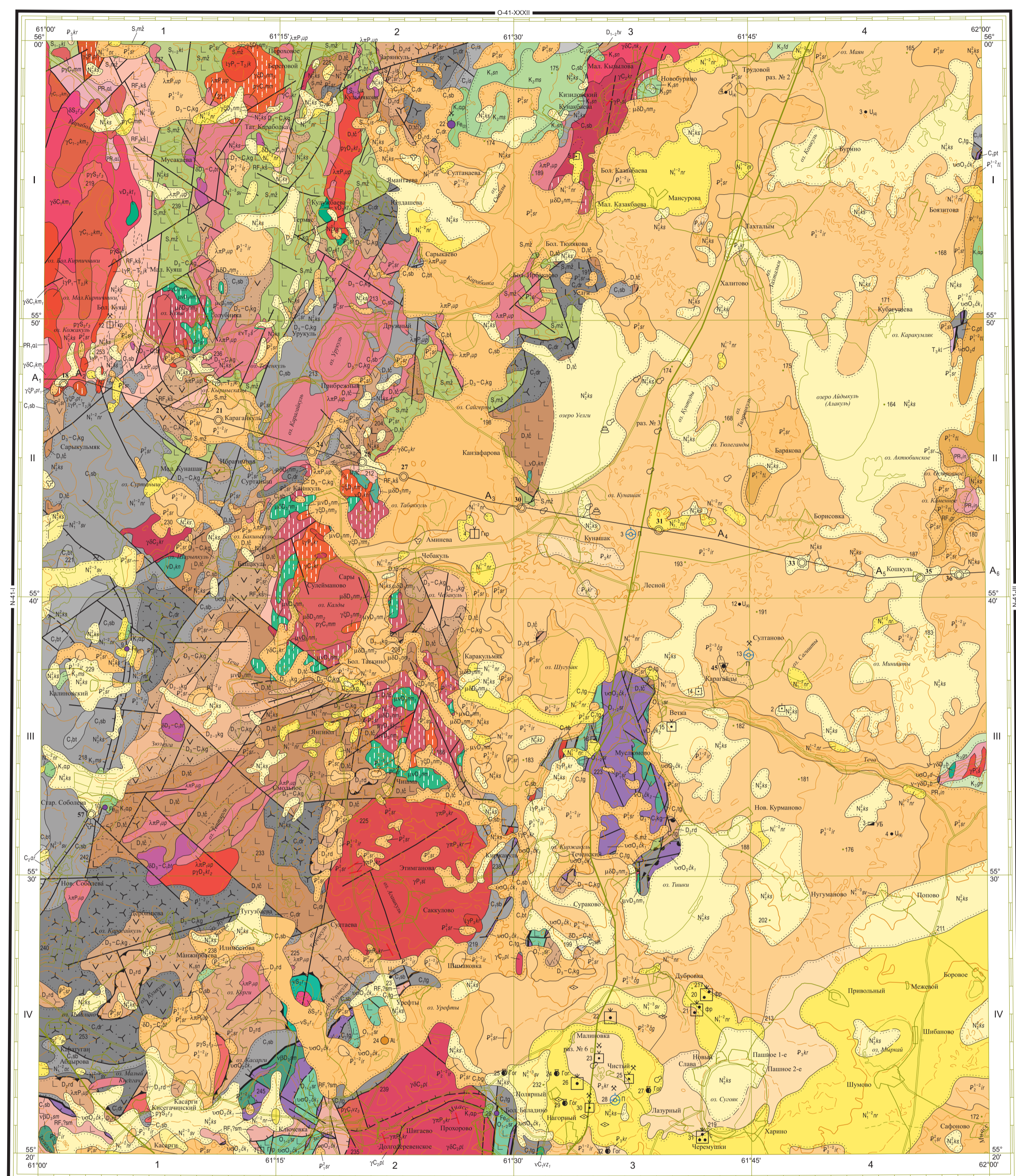
Table with columns: Номер на схеме (Number on scheme), Номенклатура листов (Nomenclature of sheets), Автор, год (Author, year). It lists various geological sheets and their authors.



МИНИСТЕРСТВО ПРИРОДНЫХ РЕСУРСОВ И ЭКОЛОГИИ РОССИЙСКОЙ ФЕДЕРАЦИИ

ГОСУДАРСТВЕННАЯ ГЕОЛОГИЧЕСКАЯ КАРТА РОССИЙСКОЙ ФЕДЕРАЦИИ масштаба 1 : 200 000

ГЕОЛОГИЧЕСКАЯ КАРТА ДОЧЕТВЕРТИЧНО ОБРАЗОВАНИЙ И КАРТА ПОЛЕЗНЫХ ИСКОПАЕМЫХ N-41-II (Кунашак)



Карта составлена в ОАО "Челябизгеология" по заказу Управления по народному образованию на Челябинской области. Автор: А.В. КОЖИЛОВ. Сведения о полезных ископаемых даны на карте по состоянию на 15 марта 2012 г. Лицензия ИС: № 01-2012/00015 от 15 марта 2012 г. Издатель: ИС: В.В. Волков, СВ. Соболев. Цифровая модель подготовлена в ОАО "Челябизгеология" Составитель: А.В. Кожиков, Н.Е. Цыганов.

Table titled 'ПОЛЕЗНЫЕ ИСКОПАЕМЫЕ' (Useful minerals). It lists various types of minerals and their geological formations, such as coal, oil, gas, and various metals.

СХЕМА ПАМЯТНИКОВ ПРИРОДЫ

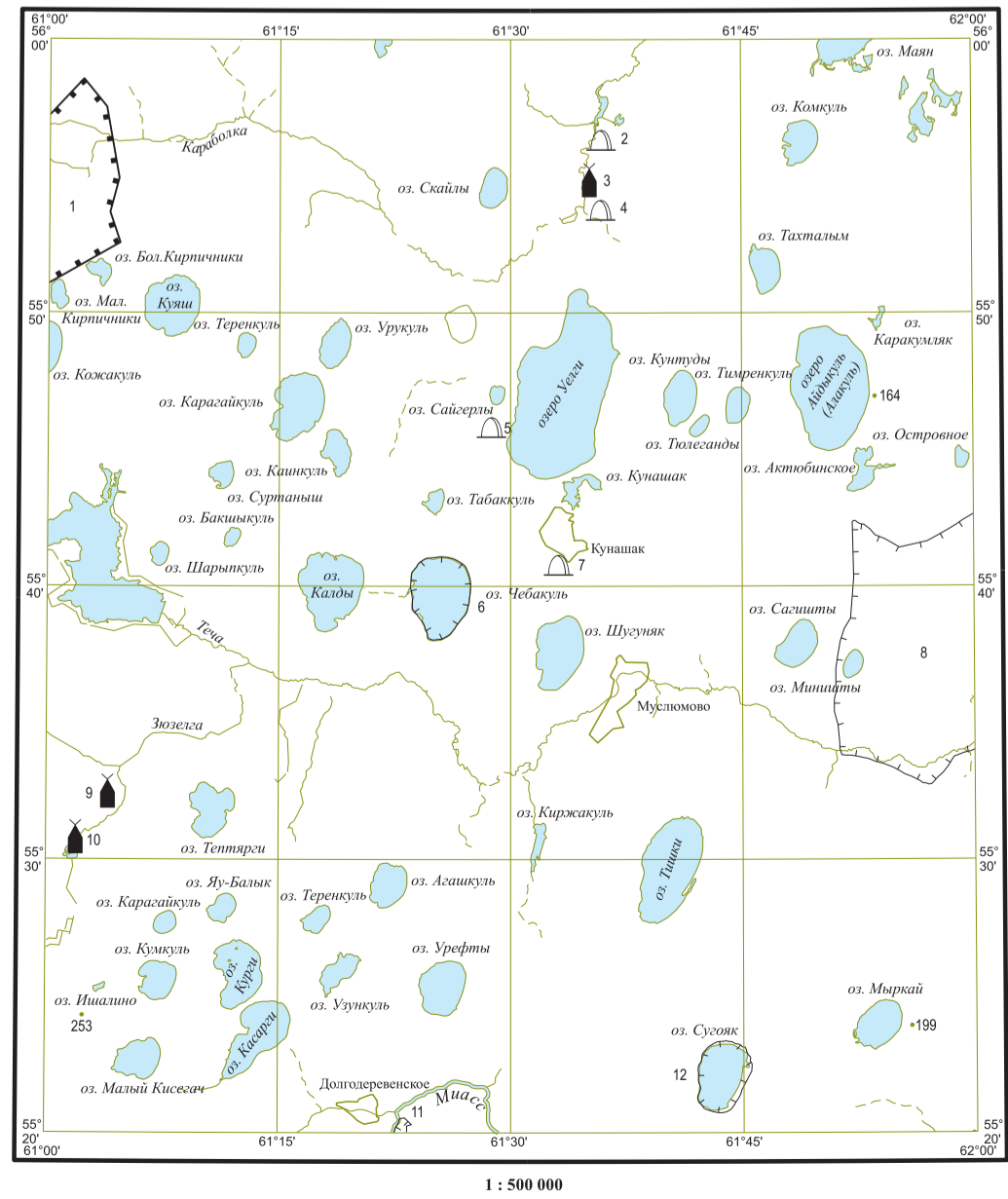
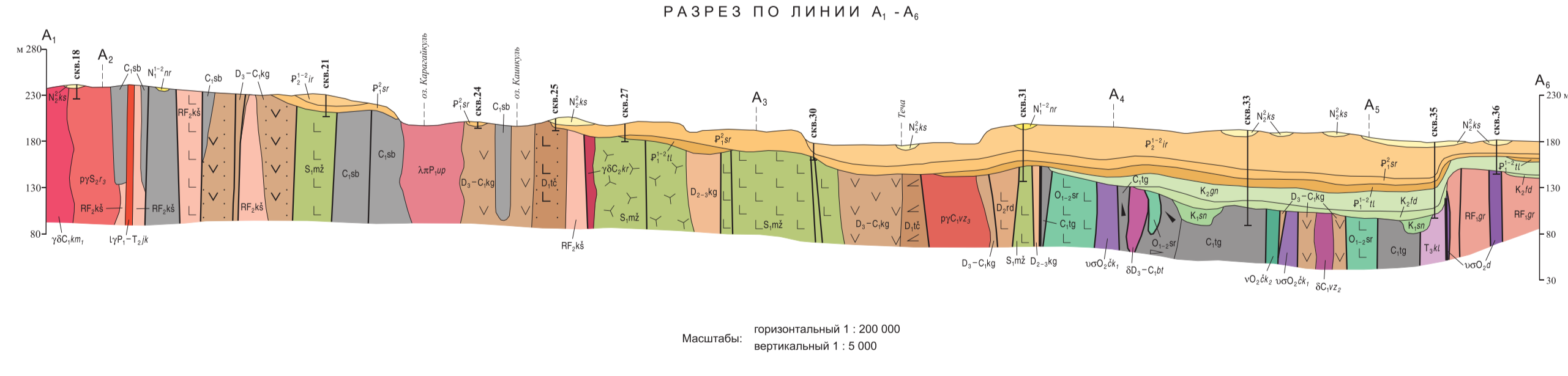
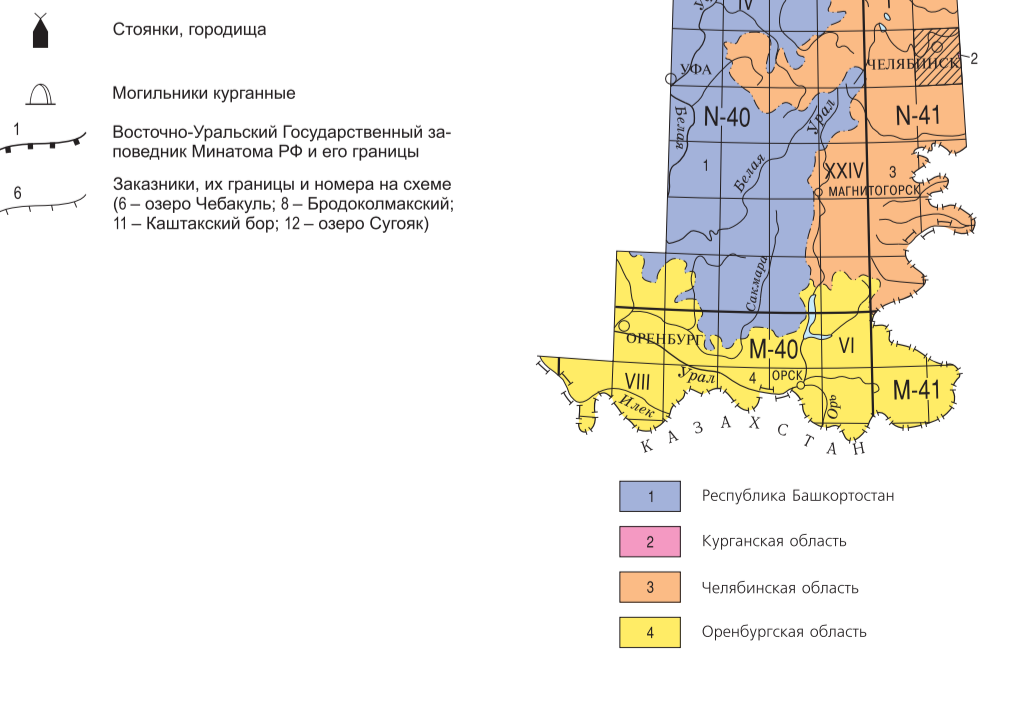
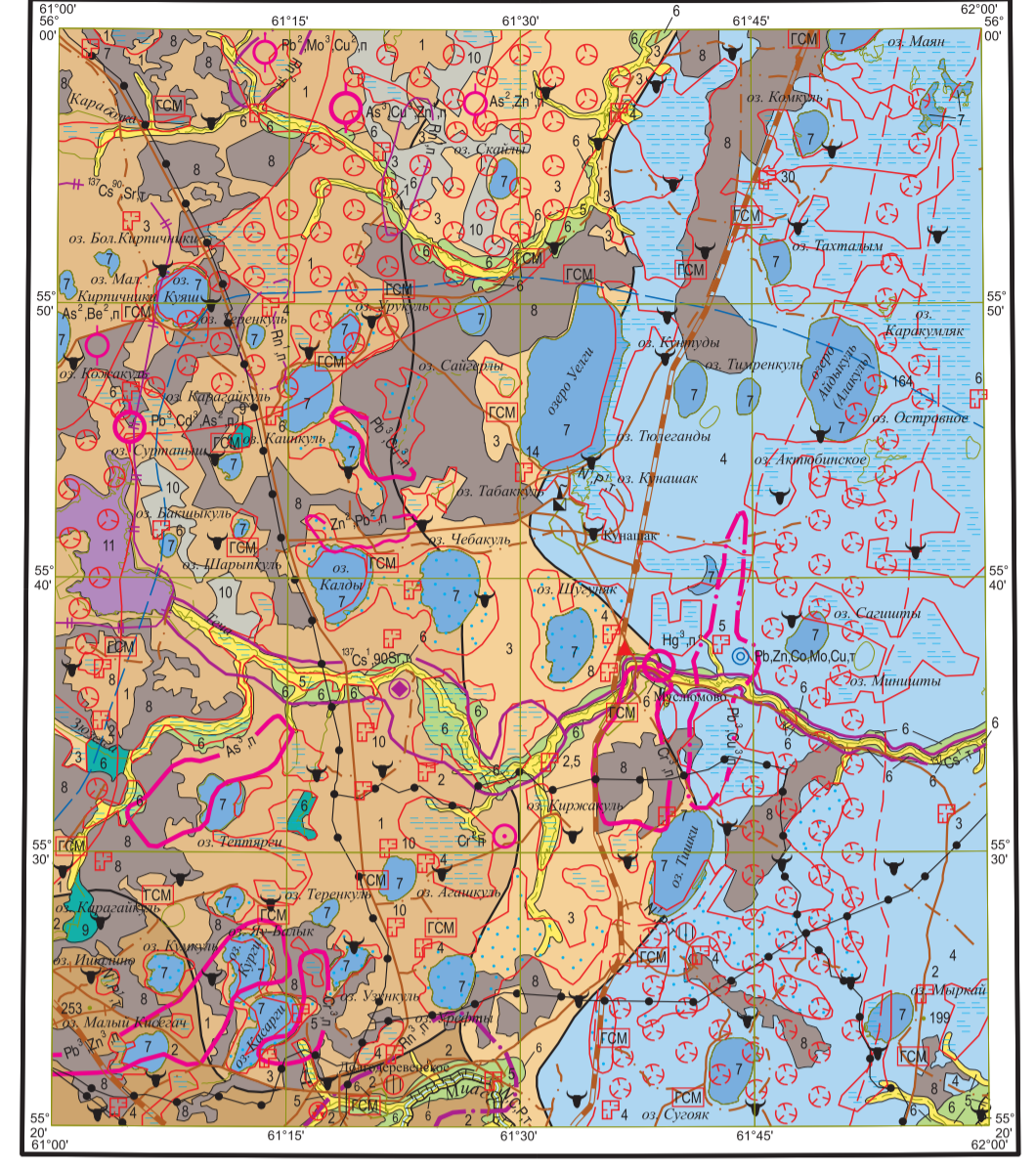


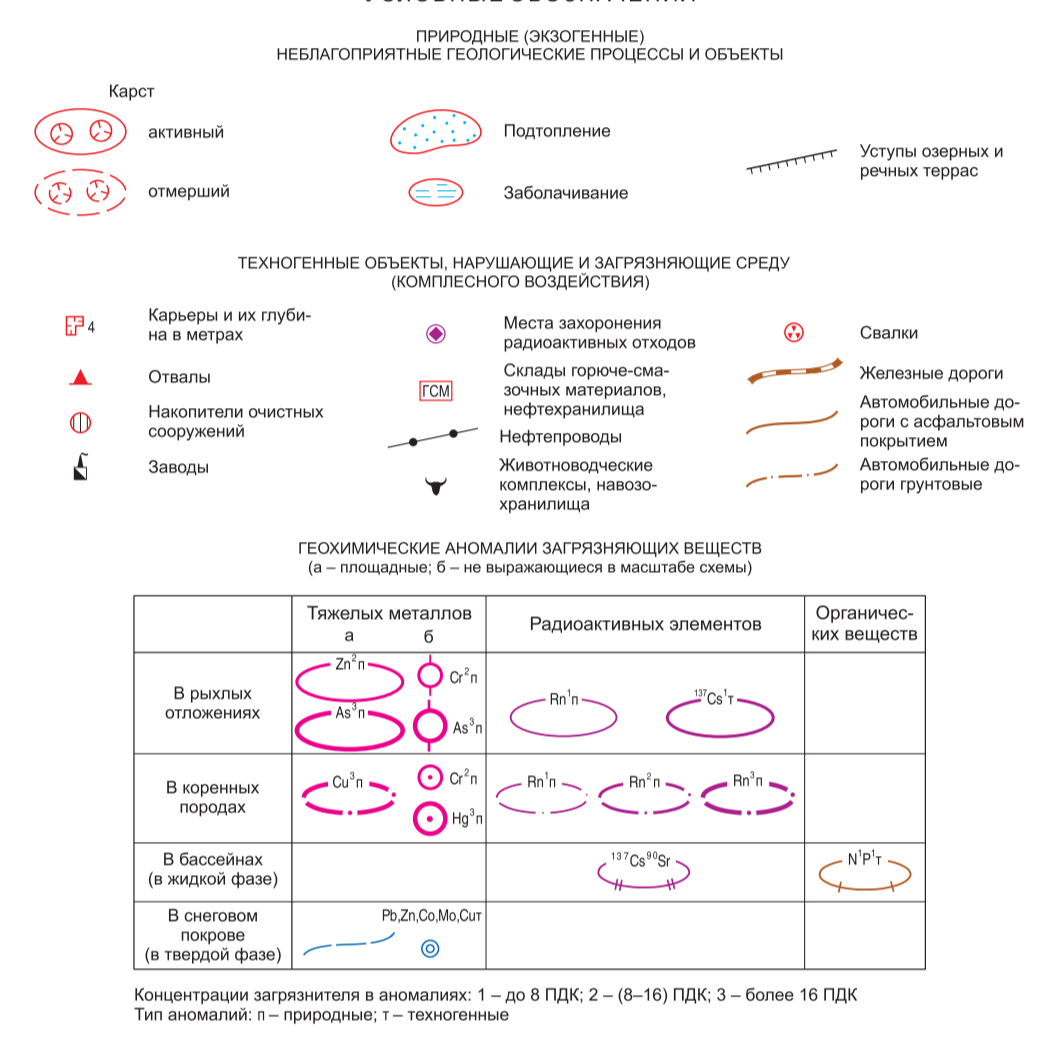
СХЕМА РАСПОЛОЖЕНИЯ ЛИСТОВ ЮЖНО-УРАЛЬСКОЙ СЕРИИ



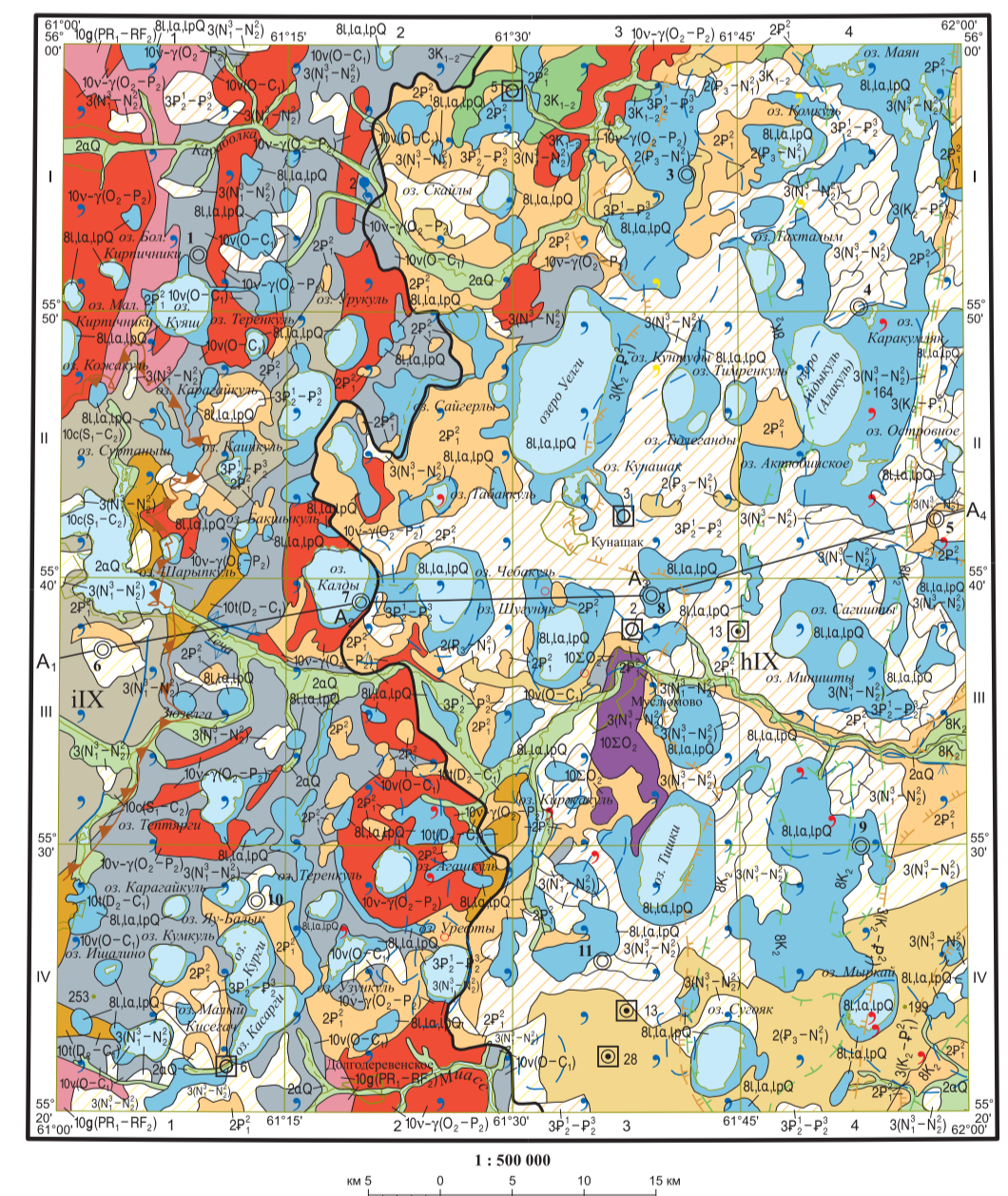
ЭКОЛОГО-ГЕОЛОГИЧЕСКАЯ СХЕМА



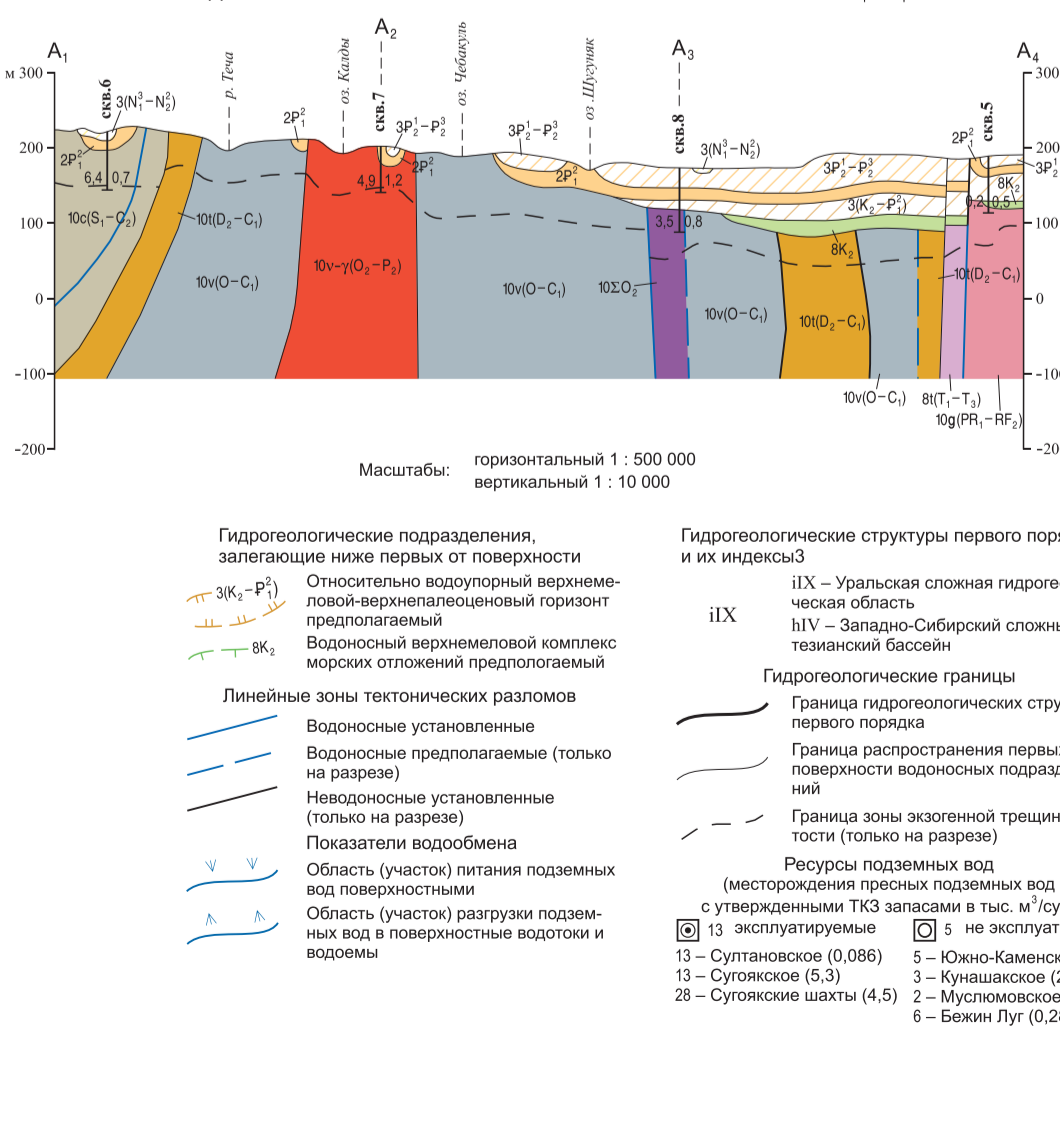
УСЛОВНЫЕ ОБОЗНАЧЕНИЯ



ГИДРОГЕОЛОГИЧЕСКАЯ КАРТА



ГИДРОГЕОЛОГИЧЕСКИЙ РАЗРЕЗ ПО ЛИНИИ А1-А2



ЛАНДШАФТЫ

Table showing landscape types and their characteristics. It includes columns for landscape type, index, and description of the landscape features.

СХЕМА ГЕОДИНАМИЧЕСКОЙ И ГЕОМОРФОЛОГИЧЕСКОЙ УСЛОВИЯХ ПЛАЗИМАННЫХ ВОД

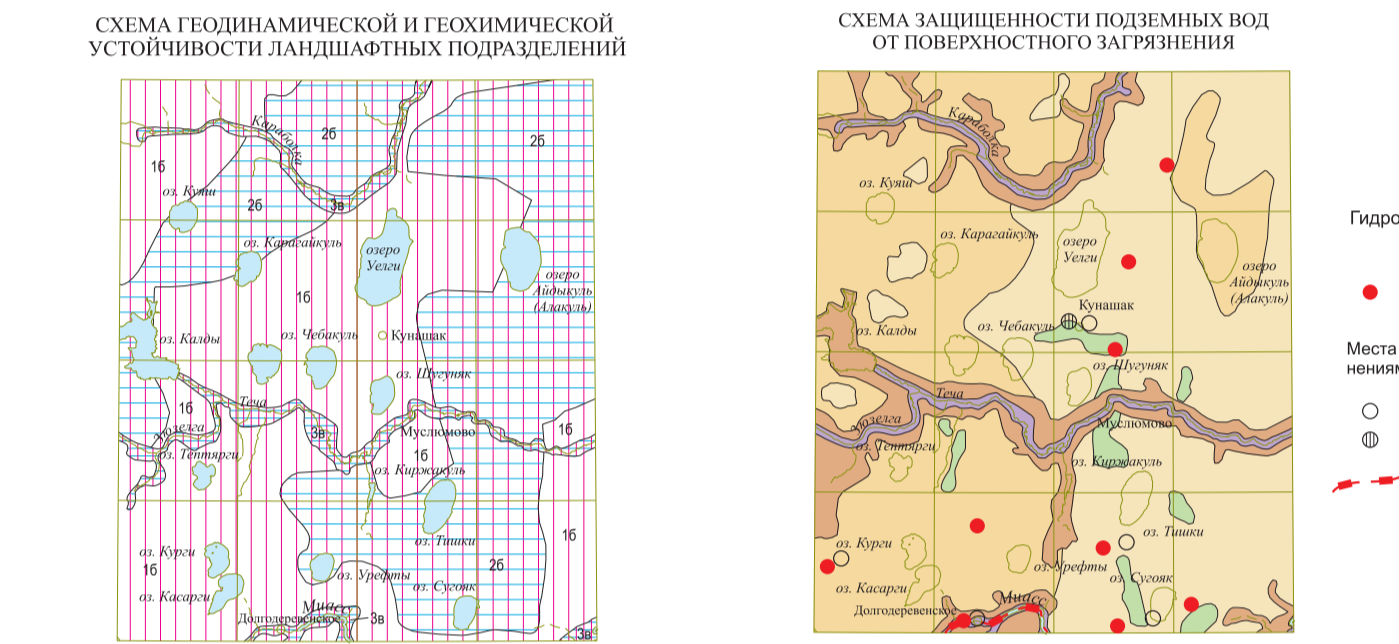


СХЕМА МАШИНОСТРОИТЕЛЬНЫХ ВОД ОТ ПОВЕРХНОСТНОГО ЗАГРЯЗНЕНИЯ

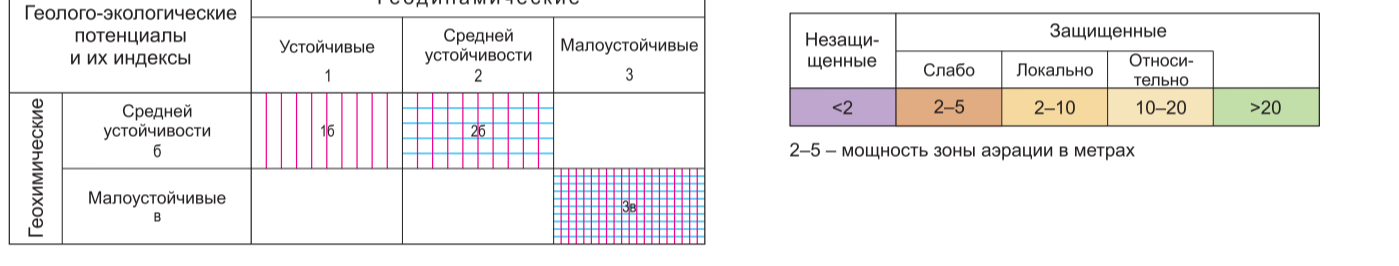
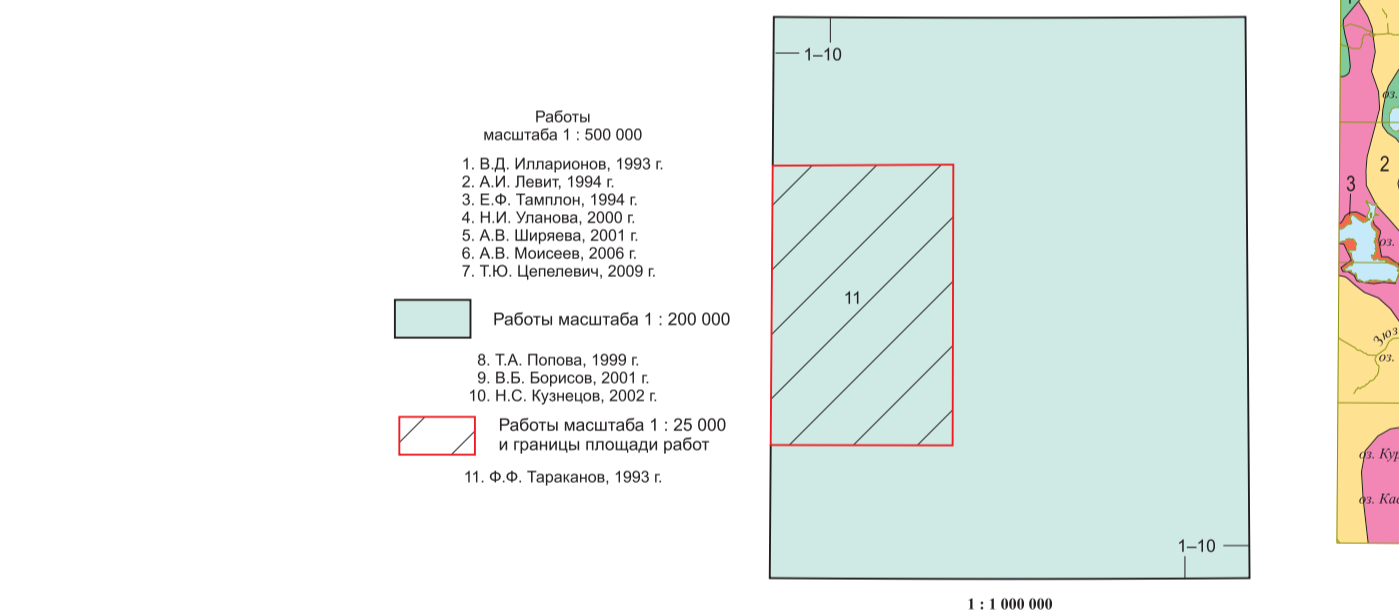


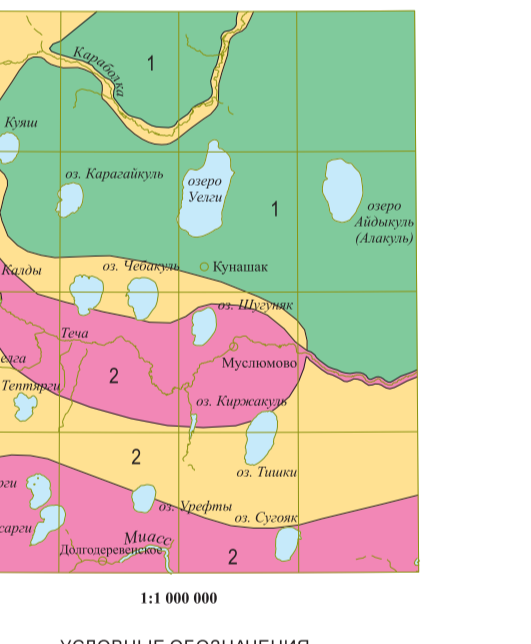
СХЕМА ИСПОЛЬЗОВАННЫХ МАТЕРИАЛОВ



УСЛОВНЫЕ ОБОЗНАЧЕНИЯ



СХЕМА ОЦЕНКИ ЭКОЛОГО-ГЕОЛОГИЧЕСКОЙ ОБЛАСТИ



УСЛОВНЫЕ ОБОЗНАЧЕНИЯ



СХЕМА ОБЪЕДИНЕНИЯ УСЛОВИЙ ПОВЕРХНОСТНОГО СЛОЯ

