

# ГОСУДАРСТВЕННАЯ ГЕОЛОГИЧЕСКАЯ КАРТА РОССИЙСКОЙ ФЕДЕРАЦИИ масштаба 1 : 200 000

Издание второе

Средневолжская серия

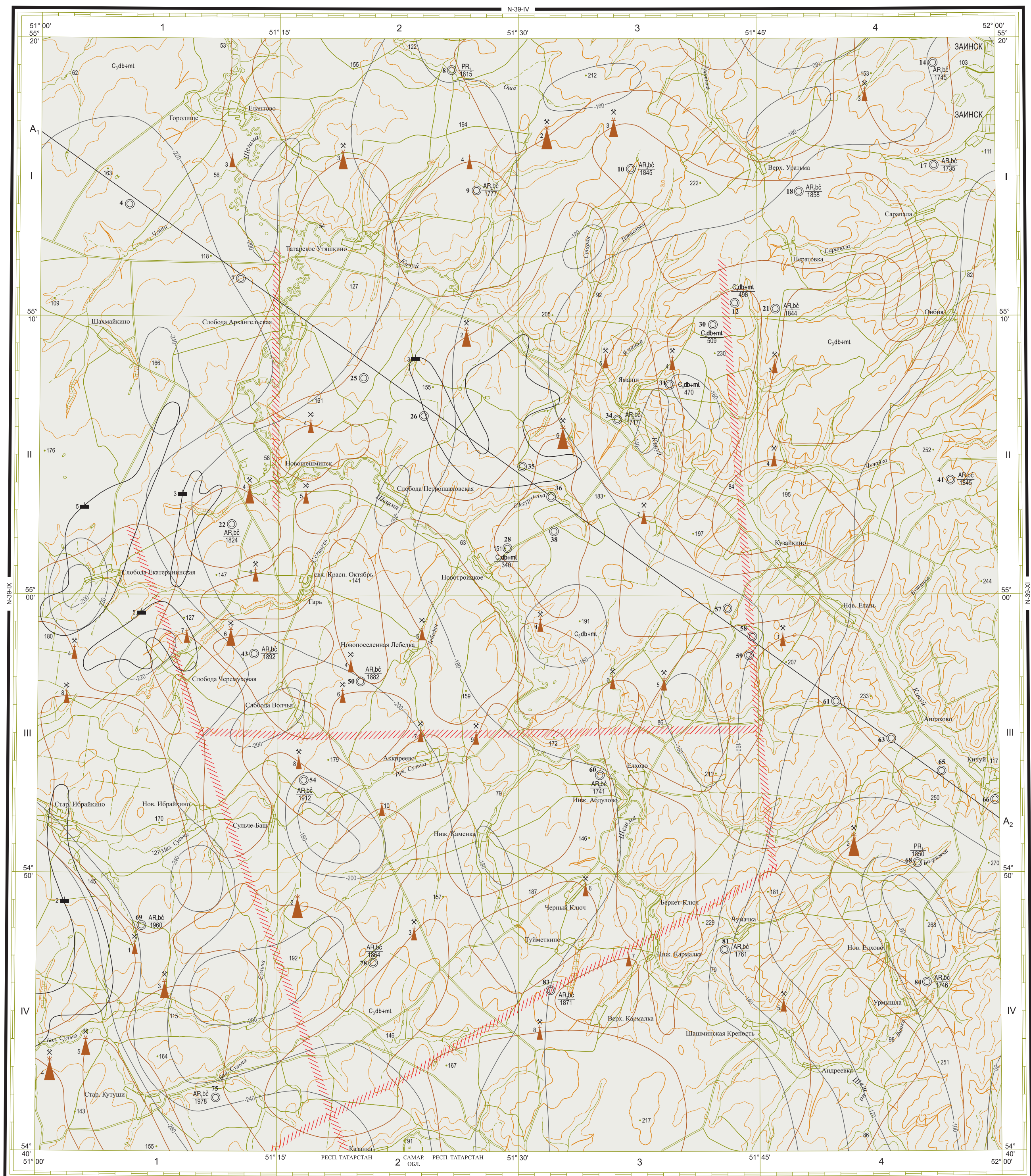
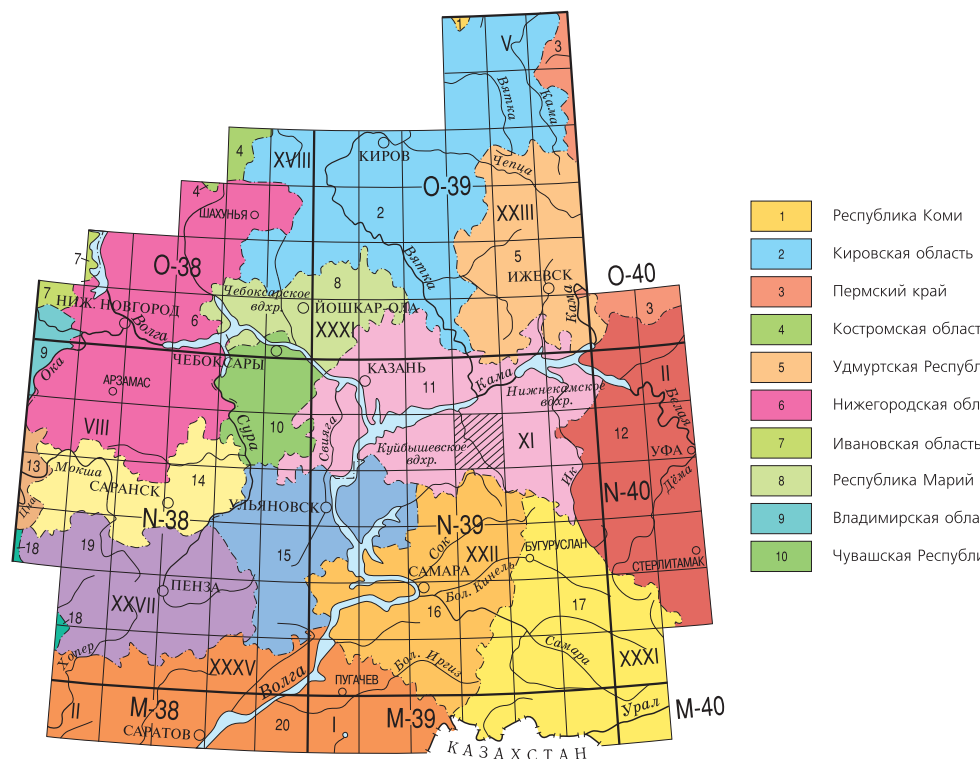
## ГЕОЛОГИЧЕСКАЯ КАРТА И КАРТА ПОЛЕЗНЫХ ИСКОПАЕМЫХ ДОПЕРМСКОЙ ПОГРЕБЕННОЙ ПОВЕРХНОСТИ

N-39-X (Новошешминск)

### СТРАТИГРАФИЧЕСКАЯ КОЛОНКА

Система	Отдел	Ярус	Колонка	Масштаб, м	Характеристика подразделений	
ВЕРХНИЙ ПЕРМЬСКИЙ	ГЖЕЛЬСКИЙ	Сдв-мт	Более 10	Мелеховский горизонт. Известняки, доломиты. Фауна: <i>Dalmanella nobilis confinis</i> Spjete.		
			25-50	Ногинский горизонт. Доломиты серые с прослоями известняков, верху прослой глины. Фауна: <i>Dalmanella nobilis</i> Raas.		
			30-45	Павлово-посадский горизонт. Доломиты, прослой известняков, мергели, глина. Фауна: <i>Agnostus signatus</i> (Raas).		
			20-42	Добрянский горизонт. Известняки серые, доломиты светло-серые. Фауна: <i>Trilobites stuebeli</i> Raas.		
			0-40	Дорогомилоский горизонт. Известняки серые, доломиты темно-серые, прослой глины, включения гипса. Фауна: <i>Trilobites arvensis</i> (Schellw.).		
			0-90	Крестьянский, казанский горизонты. Известняки серые, доломиты серые, включения гипса. Фауна: <i>Obolites oboloides</i> (Schellw.), <i>Mastopora amurensis</i> (Med.)		
			КАМЕРСКИЙ	Сдв-мт	90-159	Мелеховский горизонт. Известняки желто-серые, доломиты светло-серые, включения гипса и анкерита. Фауна: <i>Favosites concolorata</i> Sch., <i>Favosites nobilis</i> Med.
					69-154	Палодский горизонт. Известняки светло-серые, доломиты желто-серые, глина, анкерита. Фауна: <i>Favosites dambari</i> Sch., <i>Favosites concolorata</i> Lee et Sch.
					45-87	Каширский горизонт. Доломиты светло-серые, известняки (нефтеносные), включение гипса, пирита. Фауна: <i>Schabertella gracilis</i> Raas., <i>Atrypa albicoma</i> Sch.
					41-86	Верейский горизонт. Аргиллиты, алевролиты, известняки, песчаники (нефтеносные). Фауна: <i>Schabertella polymorpha</i> Sch., <i>S. ruscovici</i> Raas.
СРЕДНИЙ ПЕРМЬСКИЙ	БАШКОРСКИЙ	Сдв-мт	13-25	Черемухинский горизонт. Известняки светло-серые. Фауна: <i>Stenotreta parvobucculata</i> Mat., <i>Asteronchondria variabilis</i> Reil.		
			15-42	Приманский горизонт. Известняки светло-серые, доломиты, в основании брекчия. Фауна: <i>Pseudostrophia antiqua</i> Dak., <i>Strophia</i> <i>varicostata</i> Raas.		
			36-65	Протвинский горизонт. Доломиты белые, редкие прослой известняков. Фауна: <i>Eurhodites vulgaris</i> (Raas. et Reil.), <i>Globobuccina globula</i> (Schellw.).		
			43-53	Тарусский, степановский горизонты. Известняки светло-серые, редкие прослой доломитов. Фауна: <i>Lonsdalea zvereviana</i> crassicornis Mat. Cuv.		
			70-92	Михайловский, веневский горизонты. Доломиты, известняки светло-серые. Фауна: <i>Semipelta semipelta</i> (Schw.), <i>S. mikhalovensis</i> Sz.		
			56-70	Александровский горизонт. Известняки, доломиты серые. Фауна: <i>Strophia sericea</i> Fisch., <i>Pavonia parvifolia</i> (Raf.)		
			8-25	Тупицкий горизонт. Аргиллиты, алевролиты, песчаники, известняки. Фауна: <i>Semipelta semipelta</i> (Schw.), <i>Producta redolentis</i> M.W.		
			0-6	Бобровский горизонт. Песчаники, аргиллиты, углесты сланцы, угли, породы нефтеносные. Фауна: <i>Producta melleocoma</i> (Raas.), <i>Archaeolites boscovici</i> Raas.		
			0-5	Радвинский горизонт. Аргиллиты, алевролиты, углесты сланцы, угли. Споров: <i>Eurostomatites mirabilis</i> Vach., <i>E. subrotunda</i> Naum.		
			0-22	Косовский горизонт. Аргиллиты темно-серые, угли, включения пирита. Фауна: <i>Pseudostrophia parvifolia</i> Zim., <i>Archaeolites variabilis</i> Reil.		
НИЖНИЙ ПЕРМЬСКИЙ	ТУРНАВСКИЙ	Сдв-мт	17-39	Хваловский горизонт. Известняки светло-серые, кремнистые, доломитизированные, нефтеносные. Фауна: <i>Pseudostrophia latipolida</i> (Lap.) P. Kozlovskiy (Lap.) et др.		
			12-78	Черемухинский горизонт. Известняки серые, ортановые, прослой аргиллитов, породы нефтеносные. Фауна: <i>Chonetesella glaucoflava</i> (Lap.), <i>Pseudostrophia latipolida</i> (Lap.) et др.		
			12-78	Мелеховский и углестый горизонты (неразличены). Известняки серые, в прослой доломитизированные, доломиты. Водоросли: <i>Archaeolites melleocoma</i> Sch., <i>Archaeolites melleocoma</i> Sch.		
			33-348	Озерский и хваловский горизонты (неразличены). Известняки, доломиты, в Нижне-Камском прогибе известняки рифовые. Фауна: <i>Archaeolites melleocoma</i> Sch., <i>Archaeolites melleocoma</i> Sch.		
			50-101	Лебедянский и данковский горизонты (неразличены). Известняки органогенные, зернистые, прослой мергеля. Фауна: <i>Cyrtostrophia lebedeviana</i> Naum.		
			80-111	Елецкий горизонт. Доломиты серые, прослой известняков, гипсов, анкеритов. Фауна: <i>Heterostrophia angulata</i> Ant., <i>Productella kerzhnina</i> Fisch.		
			81-102	Задонский горизонт. Известняки, прослой глины, доломиты, линзы гипса, анкерита, в основании брекчия. Фауна: <i>Talpetites majusculi</i> Maa., <i>Actinia submissa</i> Eger.		
			81-125	Епленский и ливенский горизонты (неразличены). Чередование известняков и доломитов светло-серые. Фауна: <i>Thalpetites majusculi</i> Maa., <i>Actinia submissa</i> Eger.		
			26-88	Воронежский горизонт. Известняки, доломиты светло-серые, сланцы, мергели черные, битуминозные. Фауна: <i>Suturites markovskii</i> Naum., <i>Actinia submissa</i> Eger.		
			22-80	Менделеевский горизонт. Известняки, мергели, битуминозные сланцы. Фауна: <i>Mantoceras implexum</i> Vogt., <i>Calymene et parvifolia</i> Maa., <i>Actinia submissa</i> Eger.		
СРЕДНИЙ ПЕРМЬСКИЙ	ОРАДСКИЙ	Сдв-мт	20-59	Давыдовский горизонт. Известняки, прослой мергеля, сланцы, битуминозность, оремняне. Фауна: <i>Ligulites magnifica</i> Le-Hen., <i>Dalmanella lebedeviana</i> G. Eysch.		
			8-27	Саргавский горизонт. Известняки, мергели, аргиллиты, битуминозность. Фауна: <i>Murchisonia calva</i> Maa., <i>Chonetes tenuis</i> Ljadz.		
			12-55	Таманский горизонт. Аргиллиты, алевролиты, известняки, песчаники нефтеносные (продуктивный пласт Д), битуминозность. Фауна: <i>Murchisonia calva</i> Maa., <i>Actinia submissa</i> (Maa.).		
			0-50	Павловский горизонт. Песчаники нефтеносные (продуктивный пласт Д), алевролиты, аргиллиты. Споров: <i>Murchisonia calva</i> Maa., <i>Actinia submissa</i> (Maa.).		
			0-39	Мультиновый горизонт. Песчаники нефтеносные, алевролиты, аргиллиты, известняки, сланцы, битуминозность, фосфориты. Фауна: <i>Actinia submissa</i> (Maa.).		
			22-58	Адамовский горизонт. Песчаники нефтеносные, аргиллиты, алевролиты, известняки, угли, сланцы, битуминозность, фосфориты. Фауна: <i>Murchisonia calva</i> Maa., <i>Actinia submissa</i> (Maa.).		
			0-18	Воробьевский горизонт. Песчаники нефтеносные, алевролиты, аргиллиты. Споров: <i>Lophoceras nitens</i> Naum., <i>Archaeolites melleocoma</i> Schellw.		
			0-15	Бийский горизонт. Песчаники, алевролиты, аргиллиты, известняки. Фауна: <i>Schabertella nobilis</i> Raas., <i>Pachydictya magna</i> Rothb.		
			Более 31	Амфиболиты метазермические, кальцит-диоксид-амфиболиты, биотит-амфиболитовые кристаллические сланцы, в кровле кора выветривания (0,5 - 5 м).		
			ВЕРХНИЙ АРХЕЙ	АРАУСКИЙ	Сдв-мт	Более 307

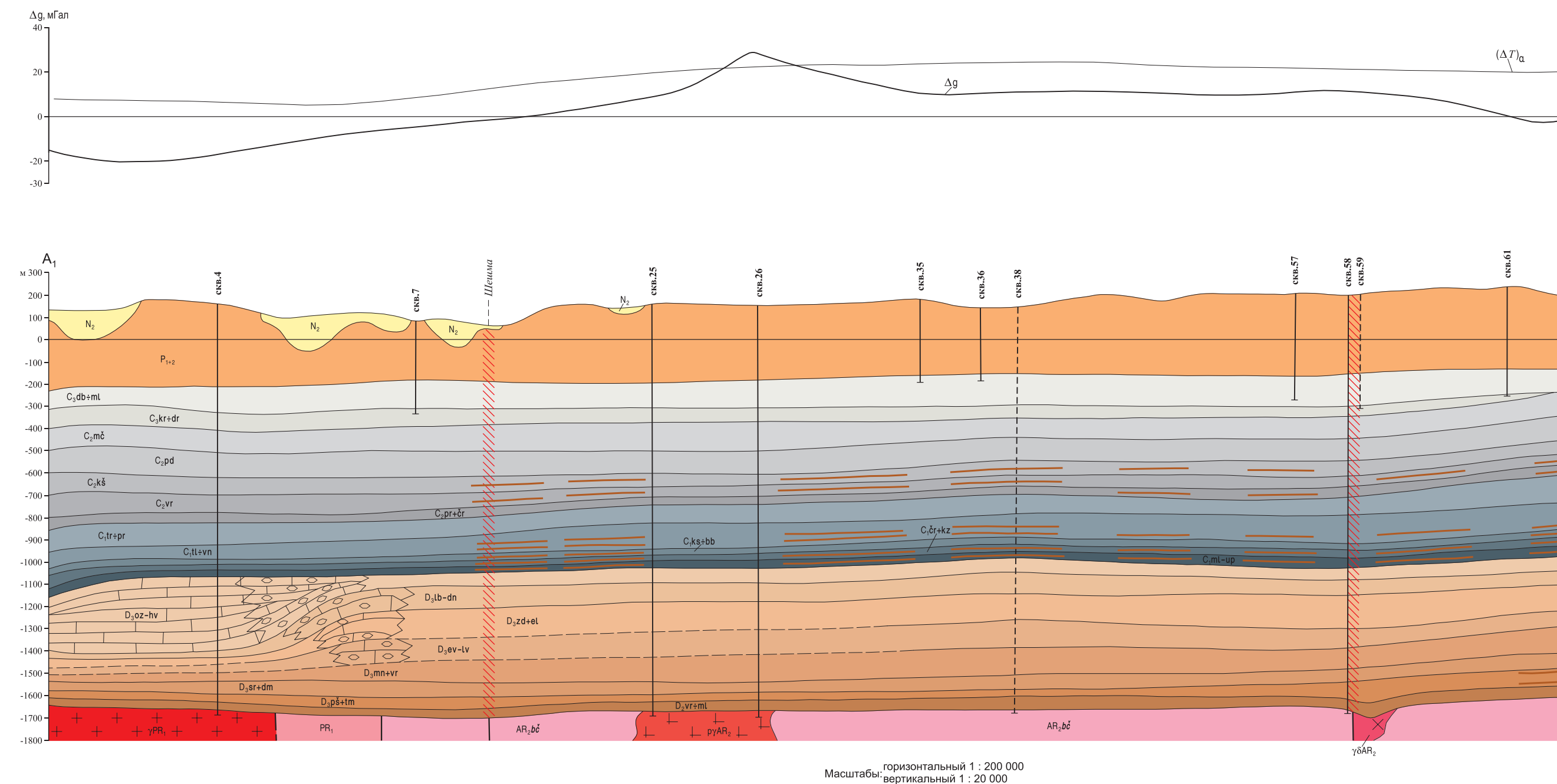
### СХЕМА РАСПОЛОЖЕНИЯ ЛИСТОВ СРЕДНЕВОЛЖСКОЙ СЕРИИ



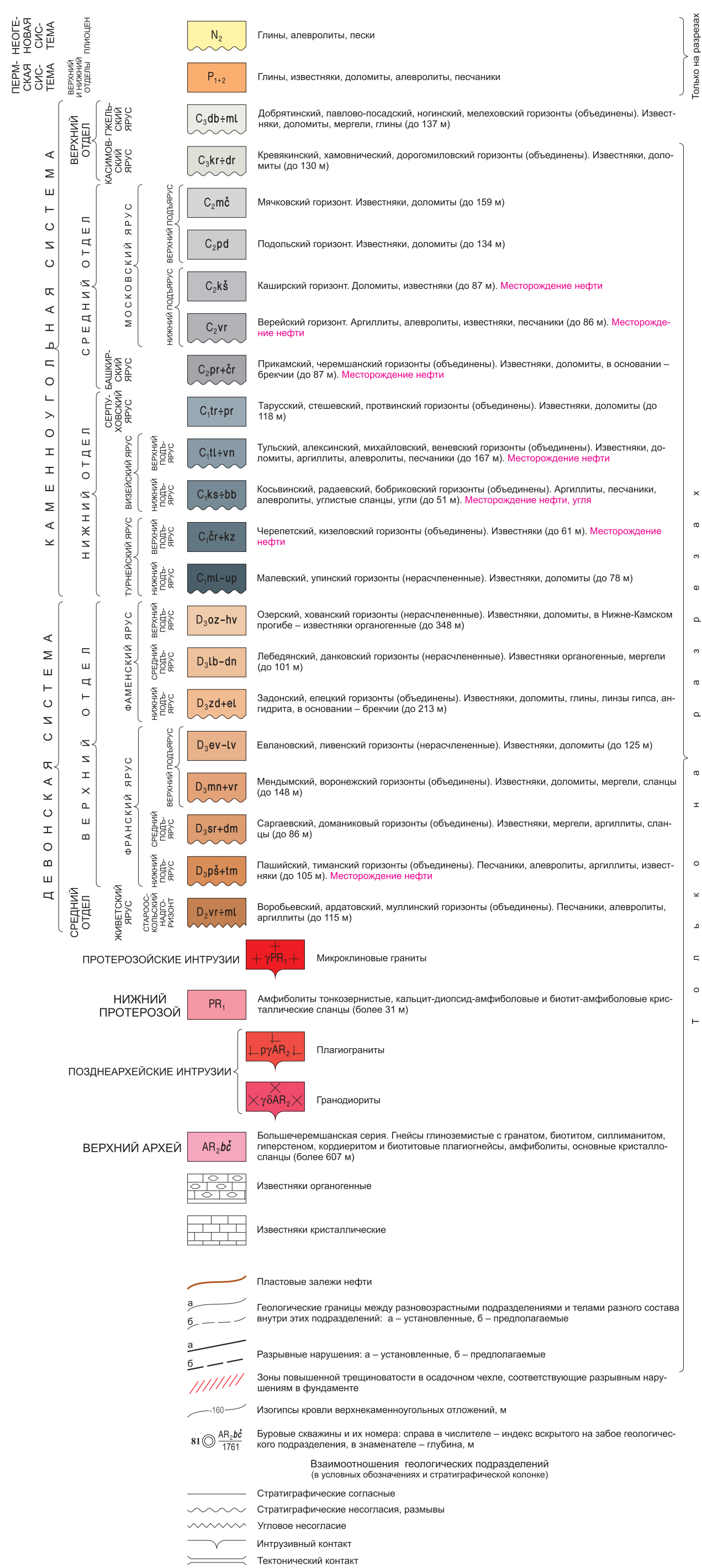
Карта составлена в ГТТ "Волгогеология" по заказу ЦРГЦ  
Авторы: Б.Е. КЛИК, Л.Ф. ПОДАТЕЛЁВА  
Редактор В.П. КИРИКОВ  
Средняя о полевых исследованиях даны на карте по состоянию на 1 января 1998 г.  
Карта репродуцирована и издана ИРС МПР РФ 20 октября 2000 г.  
Экземляр ИРС К.Э. Любонин  
Цифровая модель подготовлена в ГТТ "Волгогеология"  
Составители: Ю.В. Вересков, С.П. Гордеев

Примечание и редакция авторских материалов выполнены специалистами Картографической фабрики ФГУ "ВСЕГЕИ"  
Электронная карта и комплект созданы специалистами Московского филиала ФГУ "ВСЕГЕИ"  
© Промонитор, 2017  
© ГТТ "Волгогеология", 2000  
© Б.Е. Клик, Л.Ф. Подателева, 2000

### РАЗРЕЗ ПО ЛИНИИ А<sub>1</sub> - А<sub>2</sub>



### УСЛОВНЫЕ ОБОЗНАЧЕНИЯ



### ПОЛЕЗНЫЕ ИСКОПАЕМЫЕ

Вид	Месторождения			Рудная формация
	Крупные	Средние	Малые	
Горючие ископаемые				
Нефть	▲	▲	▲	Песчано-карбонатная, карбонатная
Уголь каменный				Песчано-глинистая

▲ Площадь месторождения  
▲ Промышленная освоенность месторождений  
× Разрабатываемые × Эксплуатируемые

### СХЕМА ИСПОЛЬЗОВАННЫХ МАТЕРИАЛОВ

