

# ГОСУДАРСТВЕННАЯ ГЕОЛОГИЧЕСКАЯ КАРТА РОССИЙСКОЙ ФЕДЕРАЦИИ масштаба 1 : 200 000

Издание второе

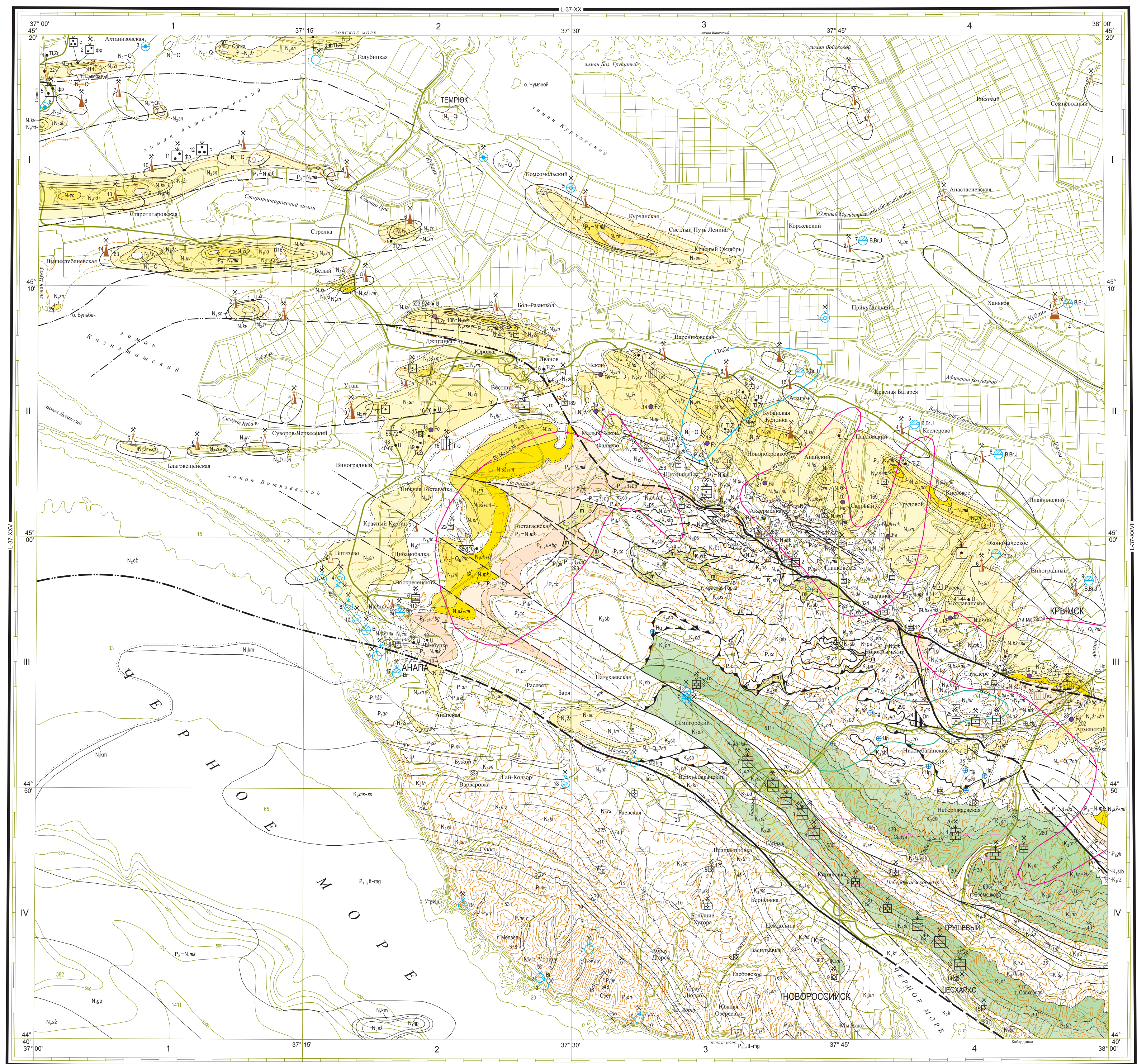
Кавказская серия

КАРТА ПОЛЕЗНЫХ ИСКОПАЕМЫХ И ЗАКОНОМЕРНОСТЕЙ ИХ РАЗМЕЩЕНИЯ

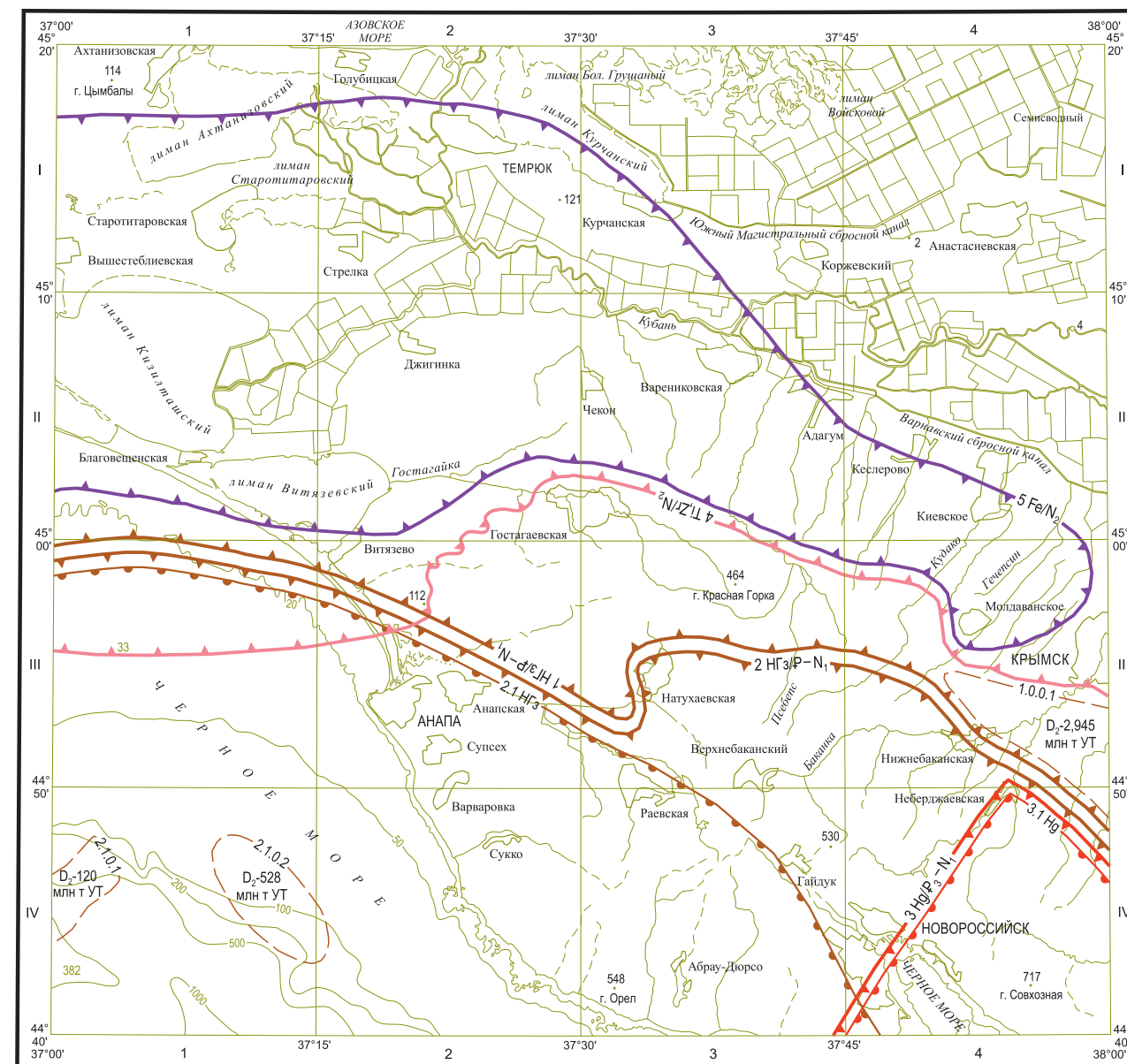
L-37-XXVI (Новороссийск)

## ПОЛЕЗНЫЕ ИСКОПАЕМЫЕ

Группа	Подгруппа, вид	Месторождения			Проявления	Пункты минерализации	Генетические типы	Рудные формации	
		Крупные	Средние	Малые					
ГОРЮЧИЕ	Нефть и газ						Органический		
	Нефть								
	Нефть и газоконденсат								
	Газ горючий								
МЕТАЛЛИЧЕСКИЕ	Черные металлы				● Fe		Осадочный морской	Бурженинская сидерит-шамозит-гидротитовая погитовая	
	Железо							Прибрежно-морской	Титан-циркониевые россыли
	Титан и цирконий				● Ti,Zr	● U,Zr	Осадочный морской		
	Радиоактивные элементы					● U			
	Уран								
НЕМЕТАЛЛИЧЕСКИЕ	Абразивные материалы						С		
	Опала								
	Строительные материалы								
	Карбонатные породы								
	Известняк								
	Мергель								
	Ракушечник								
	Глинистые породы								
	Глины керамзитовые								
	Обломочные породы								
Песок строительный									
ПОДЗЕМНЫЕ ВОДЫ	Песчаник								
	Прочие ископаемые								
	Гипс								
	Песок формовочный								
	Песок стекловый								
	Минеральные промышленные								
	Йодо-бром-борные								
ПОДЗЕМНЫЕ ВОДЫ	Минеральные лечебные								
	Сероводородно-углекислые								
	Бромные								
	Йодные								
	Без разделения по составу								
	Питьевые								
	Пресные								
Слабосоленые									



## СХЕМА МИНЕРАГЕНЕТИЧЕСКОГО РАЙОНИРОВАНИЯ И ПРОГНОЗА ПОЛЕЗНЫХ ИСКОПАЕМЫХ



Карта составлена в ФГУП "Кавказгеосема" и ГНЦ ФГУП "Южгеология"  
Авторы: Е.В. БЕЛУЖЕНКО, В.В. СОКОЛОВ, С.С. ДЯКОНОВ, А.Ю. ГЛЕБОВ  
Научный редактор В.М. ЮБКОВ  
Сведения о полных ископаемых даны на карте по состоянию на 1 января 2008 г.  
Карта реконструирована к изданию НРС Роснедра 24 июня 2008 г.  
Эксперт НРС В.К. Шкалева

Цифровая модель подготовлена в ФГУП "Кавказгеосема" и ГНЦ ФГУП "Южгеология"  
Составитель В.В. Соколов

### УСЛОВНЫЕ ОБОЗНАЧЕНИЯ

- 1 НГЭР-N<sub>1</sub> Западно-Кубанская нефтегазовая область
- 1.0.0.1 Потенциальное поле нефтегазоаккумуляции Шибки Западный
- 2 НГЭР-N<sub>1</sub> Газонефтеносная область горно-складчатого сооружения Большого Кавказа
- 2.1 НГЭ Газонефтеносный район Северо-Западного Кавказа
- 2.1.0.1 Капитана Егорина потенциальное поле нефтегазоаккумуляции
- 2.1.0.2 Анапское потенциальное поле нефтегазоаккумуляции
- 3 НГЭР-N<sub>1</sub> Причерноморская ртутноуродная минералогенетическая зона
- 3.1 НГЭ Кубанский ртутноуродный район
- 4 Ti,Zr,N<sub>2</sub> Предкавказская титан-циркониевая россыльная провинция
- 5 Fe,N<sub>2</sub> Керченско-Таманская железорудная минералогенетическая зона

D<sub>120</sub> млн т УТ Прогнозные ресурсы углеводородного сырья (условного топлива) по категории D<sub>120</sub>

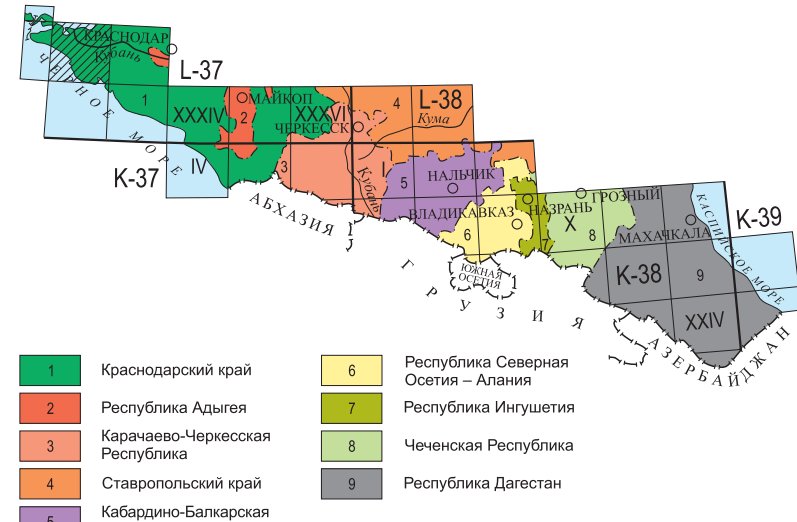
1 : 200 000

в 1 сантиметре 2 километра

Сплошные горизонталы проведены через 40 метров для равнинной части, через 80 метров для горной части

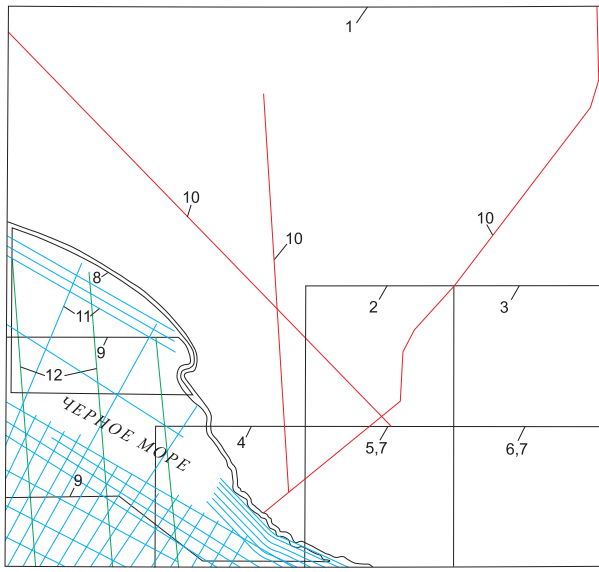
Км 4 3 2 1 0 1 2 3 4 5 6 7 8 9 10 11 12

### СХЕМА РАСПОЛОЖЕНИЯ ЛИСТОВ КАВКАЗСКОЙ СЕРИИ



- 1 Краснодарский край
- 2 Республика Адыгея
- 3 Карачаево-Черкесская Республика
- 4 Ставропольский край
- 5 Кабардино-Балкарская Республика
- 6 Республика Северная Осетия - Алания
- 7 Республика Ингушетия
- 8 Чеченская Республика
- 9 Республика Дагестан

### СХЕМА ИСПОЛЬЗОВАННЫХ МАТЕРИАЛОВ



- 1 - 1 : 200 000, В.А. Серженко и др., 1970 г.
- 2 - 1 : 50 000, М.И. Балтин, 1958 г.
- 3 - 1 : 50 000, М.И. Балтин, 1959 г.
- 4 - 1 : 50 000, Г.И. Малица, 1958 г.
- 5 - 1 : 50 000, С.Л. Афанасьев и др., 1958 г.
- 6 - 1 : 50 000, С.Л. Афанасьев и др., 1959 г.
- 7 - 1 : 50 000, В.И. Ревинев, 1979 г.
- 8 - 1 : 50 000, Л.Г. Барышников, 1976 г.
- 9 - 1 : 50 000, А.Ю. Глебов, 1983 г.
- 10 - Профиль МТЗ, А.А. Шенков, 2007 г.
- 11 - НСАТ, А.А. Шенков, 2007 г.
- 12 - Профиль МСР, А.А. Шенков, 2007 г.