

УМОВНІ ПОЗНАЧЕННЯ ДО ГЕОЛОГІЧНОЇ КАРТИ І КАРТИ КОРИСНИХ КОПАЛИН ЧЕТВЕРТИННИХ ВІДКЛАДІВ

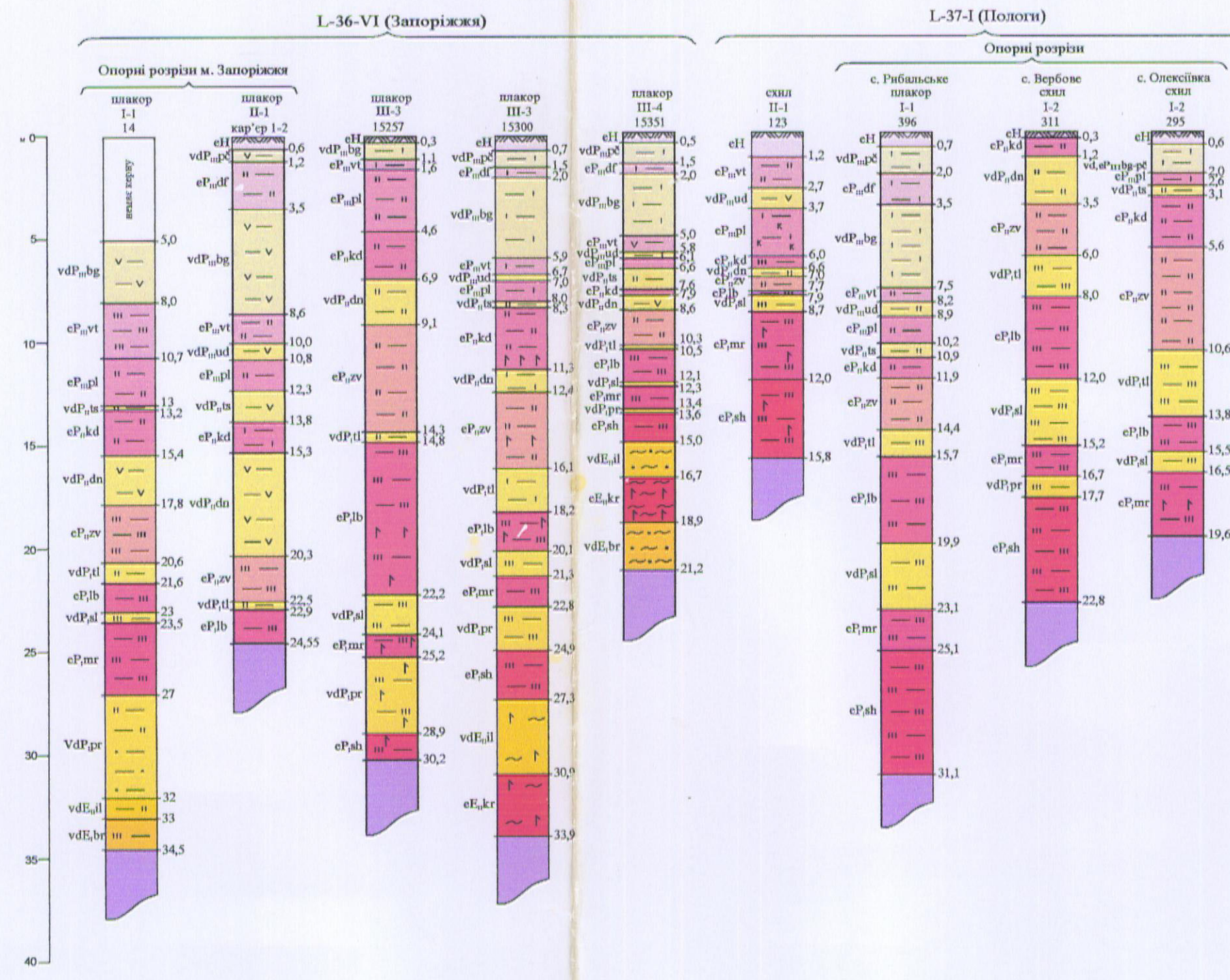
ТИПОВІ ЛІТОЛОГО - СТРАТИГРАФІЧНІ РОЗРІЗИ ЧЕТВЕРТИННИХ ВІДКЛАДІВ

А АЗОВО-ПРИДНІПРОВСЬКА ВИСОЧИНА
А-1 ЗАПОРІЗЬКА РІВНИНА НА НЕОГЕН-КРЕЙДОВІЙ ОСНОВІ

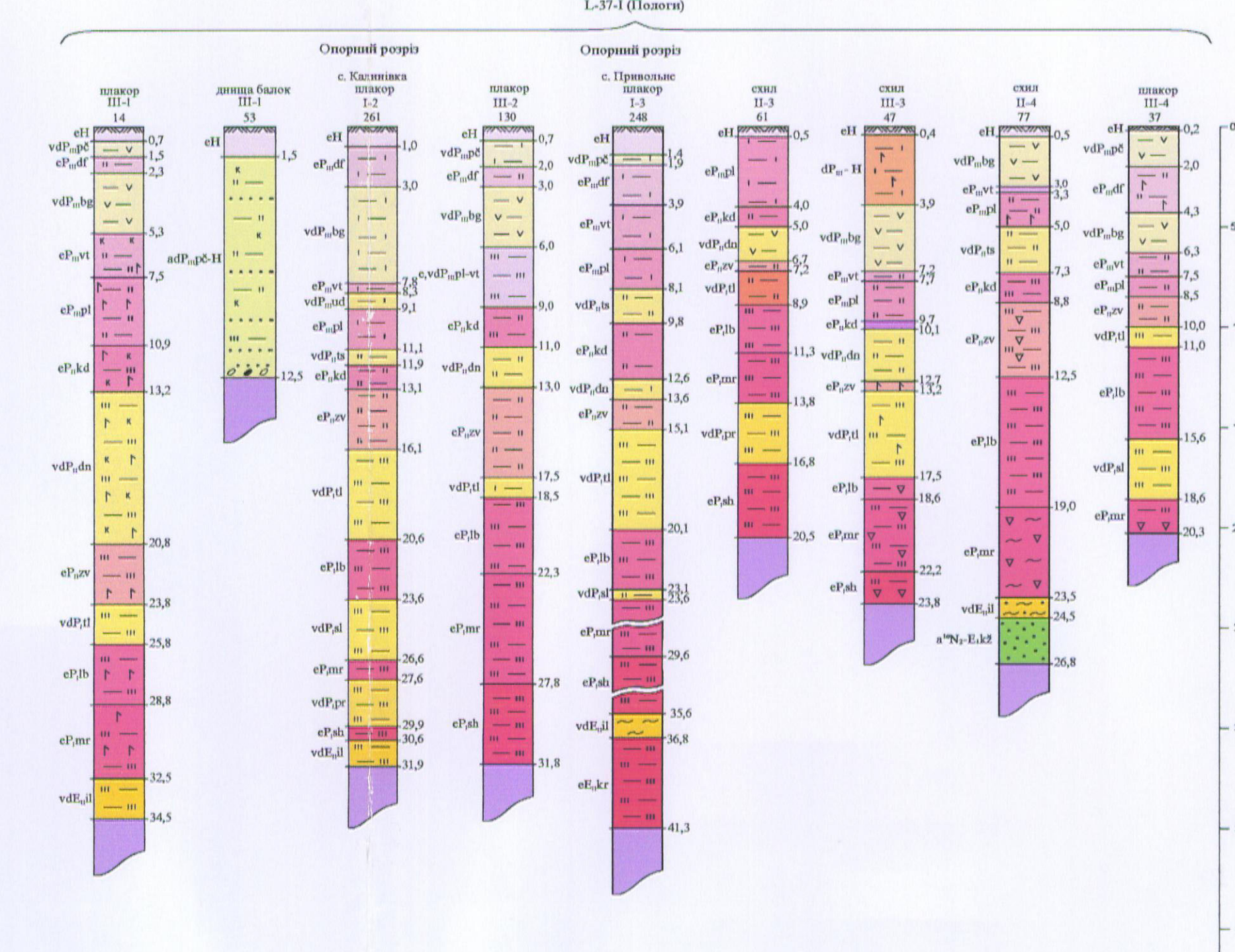
Мінеральна стратиграфічна шкала четвертинної системи		Регіональні і місцеві хроностратиграфічні підрозділи четвертинних формувань України		Позальодовикова зона													
				Підзона південних лесових районів													
				Генетичні типи відкладів													
				Прості						Складні і комплексні							
				І - тектонічні						ІІ - еолові							
				ІІ-а - піщані		ІІ-б - глинисті і суглинкові		ІІ-в - вапнякові		ІІ-г - вапнякові		ІІ-д - вапнякові		ІІ-е - вапнякові			
				ІІ-а-1 - піщані		ІІ-а-2 - піщані		ІІ-а-3 - піщані		ІІ-а-4 - піщані		ІІ-а-5 - піщані		ІІ-а-6 - піщані			
				ІІ-б-1 - глинисті і суглинкові		ІІ-б-2 - глинисті і суглинкові		ІІ-б-3 - глинисті і суглинкові		ІІ-б-4 - глинисті і суглинкові		ІІ-б-5 - глинисті і суглинкові		ІІ-б-6 - глинисті і суглинкові			
				ІІ-в-1 - вапнякові		ІІ-в-2 - вапнякові		ІІ-в-3 - вапнякові		ІІ-в-4 - вапнякові		ІІ-в-5 - вапнякові		ІІ-в-6 - вапнякові			
				ІІ-г-1 - вапнякові		ІІ-г-2 - вапнякові		ІІ-г-3 - вапнякові		ІІ-г-4 - вапнякові		ІІ-г-5 - вапнякові		ІІ-г-6 - вапнякові			
				ІІ-д-1 - вапнякові		ІІ-д-2 - вапнякові		ІІ-д-3 - вапнякові		ІІ-д-4 - вапнякові		ІІ-д-5 - вапнякові		ІІ-д-6 - вапнякові			
				ІІ-е-1 - вапнякові		ІІ-е-2 - вапнякові		ІІ-е-3 - вапнякові		ІІ-е-4 - вапнякові		ІІ-е-5 - вапнякові		ІІ-е-6 - вапнякові			
Четвертинна - Q	Плейстоцен	Верхній	А - III	Голоцен - Н		Деснянська ds		Причорноморський рс		аІІ		аІІ-рс-Н		аІІ-рс-Н			
				Вільшанська vl		Бузький bg		аІІ-рс-Н		аІІ-рс-Н		аІІ-рс-Н		аІІ-рс-Н			
				Трубіцька tb		Удільський ud		аІІ-рс-Н		аІІ-рс-Н		аІІ-рс-Н		аІІ-рс-Н			
				Черкаська чг		Тясминський тс		аІІ-рс-Н		аІІ-рс-Н		аІІ-рс-Н		аІІ-рс-Н			
				Хаджибейська hd		Кайдаський kd		аІІ-рс-Н		аІІ-рс-Н		аІІ-рс-Н		аІІ-рс-Н			
				Круженицька kl		Дніпровський dn		аІІ-рс-Н		аІІ-рс-Н		аІІ-рс-Н		аІІ-рс-Н			
		Середній	А - IV	Донецька dc		Завадський zv		аІІ-рс-Н		аІІ-рс-Н		аІІ-рс-Н		аІІ-рс-Н		аІІ-рс-Н	
				Будяцька bk		Тяпугульський ті		аІІ-рс-Н		аІІ-рс-Н		аІІ-рс-Н		аІІ-рс-Н		аІІ-рс-Н	
				Ногайська ng		Лубенський lb		аІІ-рс-Н		аІІ-рс-Н		аІІ-рс-Н		аІІ-рс-Н		аІІ-рс-Н	
				Книжджарська kz		Сулський sl		аІІ-рс-Н		аІІ-рс-Н		аІІ-рс-Н		аІІ-рс-Н		аІІ-рс-Н	
						Мартонський mt		аІІ-рс-Н		аІІ-рс-Н		аІІ-рс-Н		аІІ-рс-Н		аІІ-рс-Н	
						Призовський пр		аІІ-рс-Н		аІІ-рс-Н		аІІ-рс-Н		аІІ-рс-Н		аІІ-рс-Н	

Примітка: (*) - тільки на схемі будови і типових літолого-стратиграфічних розрізах четвертинних відкладів; (**) - тільки на розрізах

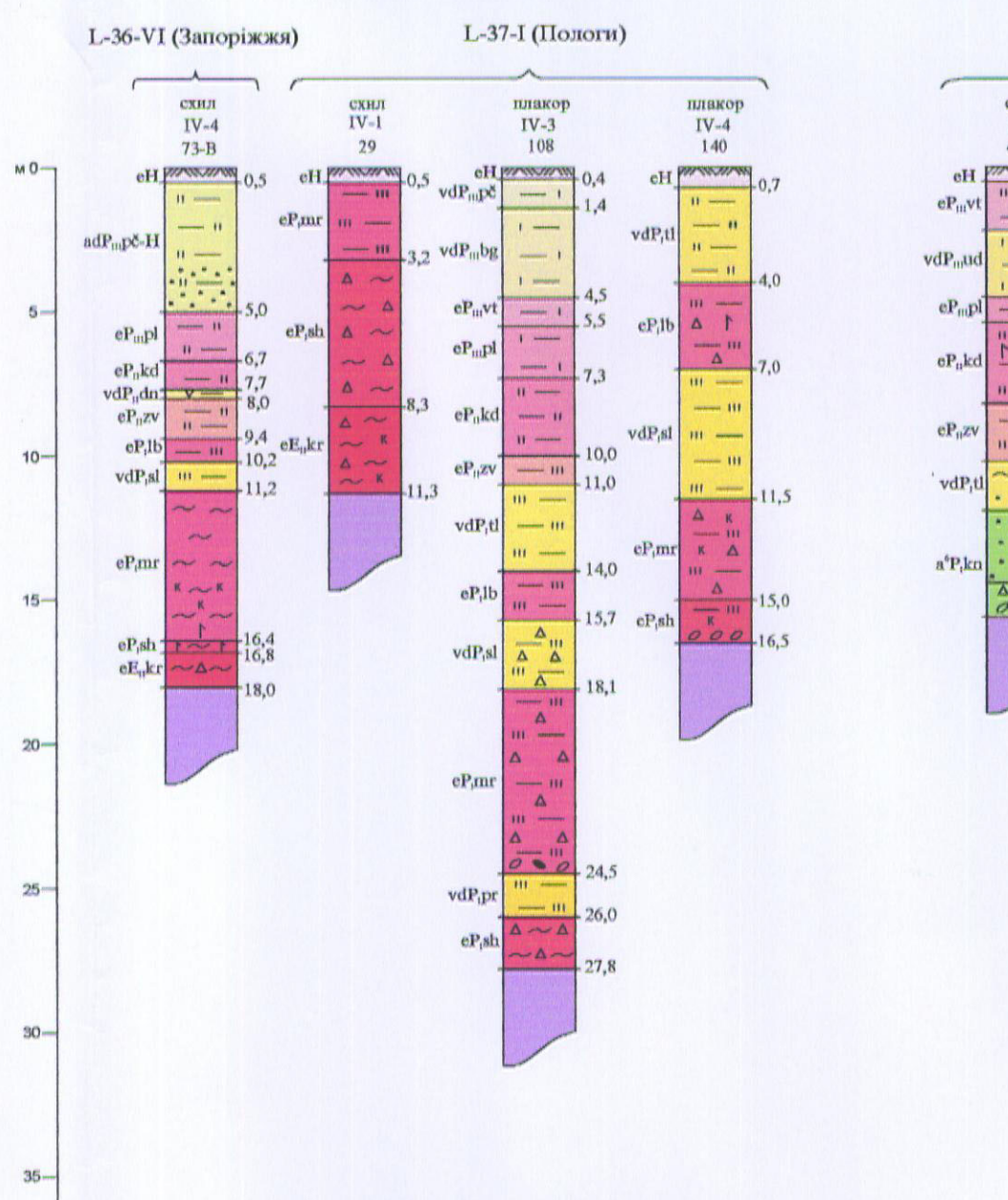
А-1 ГУЛЯЙПІЛЬСЬКА АКУМУЛЯТИВНА РОЗЧЛЕНОВАНА ЛЕСОВА РІВНИНА НА НЕОГЕН-ПАЛЕОГЕНОВІЙ ОСНОВІ



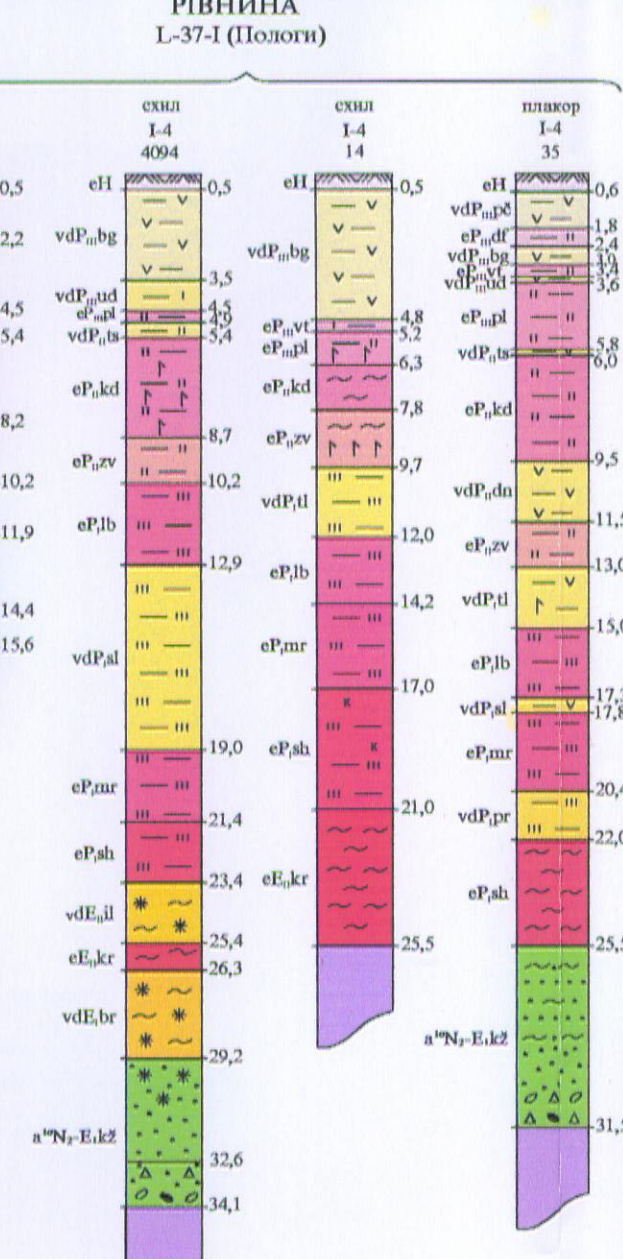
А-1-2 ГУЛЯЙПІЛЬСЬКА АКУМУЛЯТИВНА РОЗЧЛЕНОВАНА ЛЕСОВА РІВНИНА НА НЕОГЕН-КРЕЙДОВІЙ ОСНОВІ



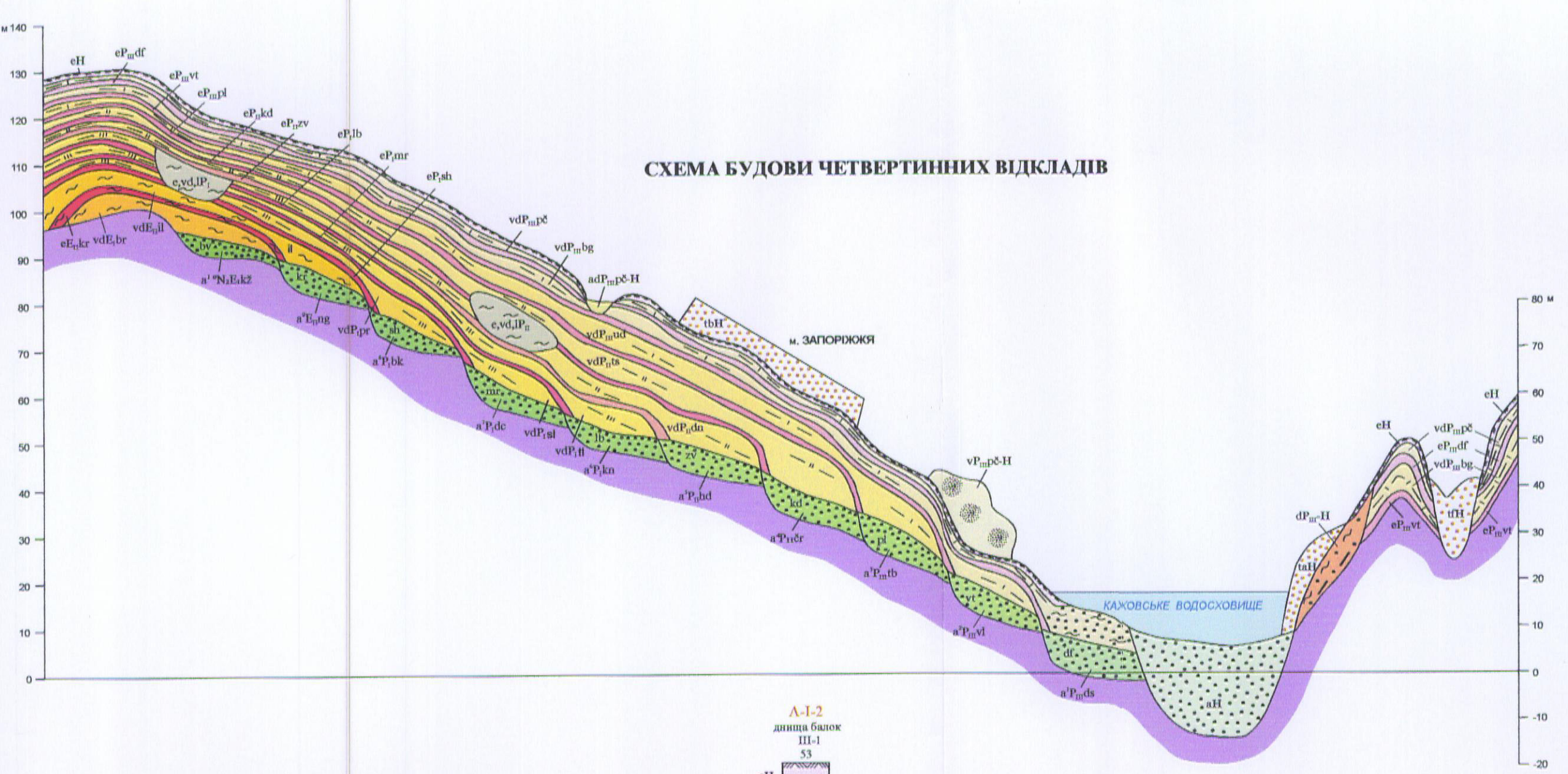
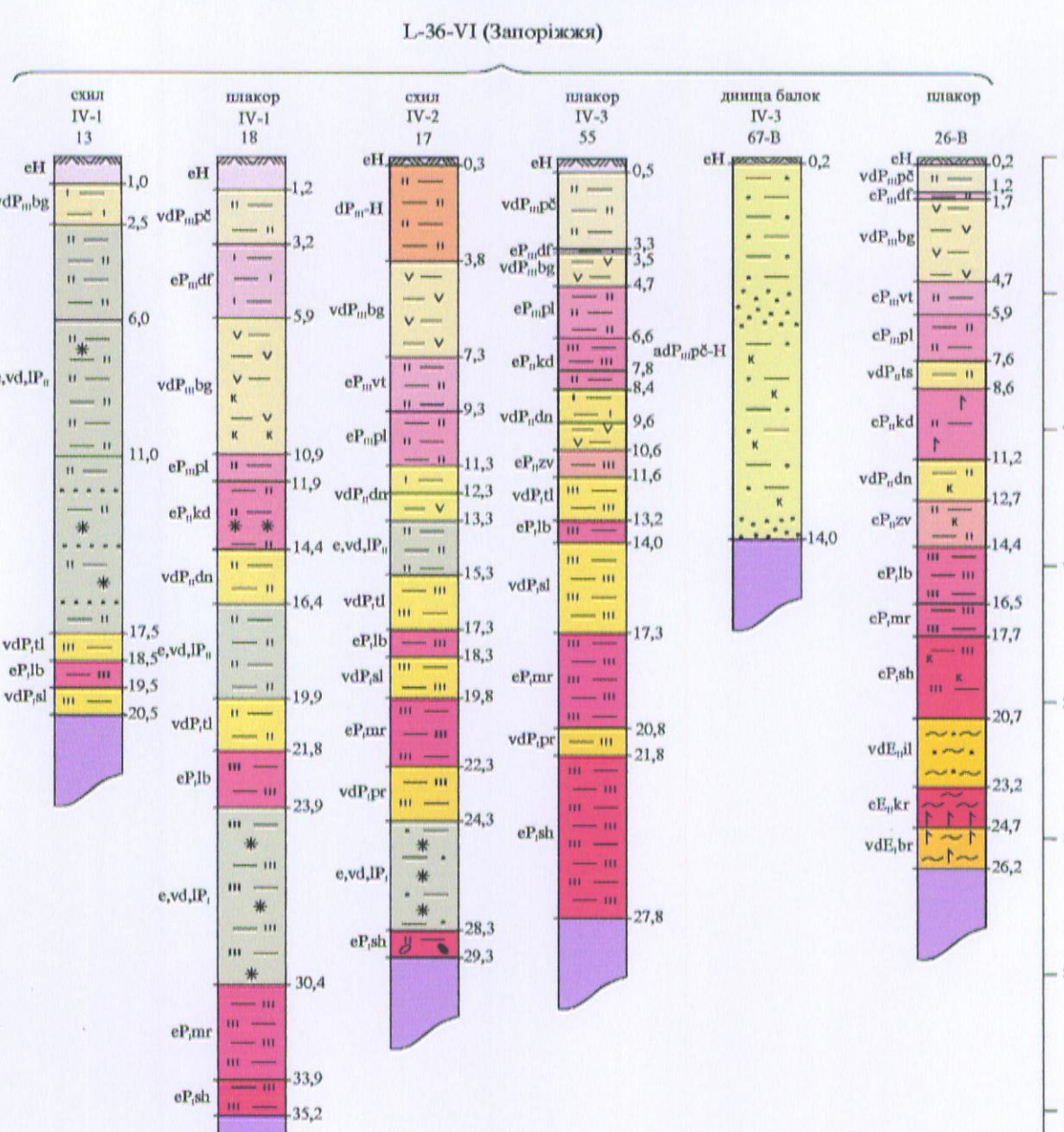
А-ІІ ПРИАЗОВСЬКА ВИСОЧИНА НА ДОКЕМБРІЙСЬКОМУ ФУНДАМЕНТІ
ПРИАЗОВСЬКА ПОХИЛА РОЗЧЛЕНОВАНА АКУМУЛЯТИВНО-ДЕНУДАЦІЙНА РІВНИНА



Б ДОНЕЦЬКА ВИСОЧИНА
ДОНЕЦЬКА ЕРОЗИВНО-ДЕНУДАЦІЙНА ВИСОЧИНА НА ГЕРЦІНСЬКИХ СКЛАДЧАСТИХ СПОРУДАХ
КРАСНОГОРІВСЬКА АКУМУЛЯТИВНО-ДЕНУДАЦІЙНА РІВНИНА



В ПРИЧОРНОМОРСЬКА НИЗИНА
НИЖНЬОДНІПРОВСЬКА ЛІВОБЕРЕЖНА АКУМУЛЯТИВНА РІВНИНА НА НЕОГЕН-КРЕЙДОВІЙ ОСНОВІ
ТОКМАЦЬКА ПОЛОГОПОХИЛА ЛЕСОВА РІВНИНА



Літологічний склад відкладів

Суглинки: легкі (1), середні (2), важкі (3); піски (4)

Галька і гравій (5), шельби і жорсткі (6), пісок (7), пісок глинистий (8), глина (9), глина піщана (10), суглинки (11), лес (12), суглинковий грунт (13), олігит маршанів (14), глина (15), маршанівість (16) - тільки на типових колонках і схемі будови

Гоморфологічні позначення

Річкові: Уступи голоценових терас, їх вік; Еолові: Піски горбисті (Скутузурі) Уступи

Денудацийні: Абрайїні

Високих долин: Суфойно-продовіні

Полі, степні боводи: Техогенні

Кар'єри

Відкриті

Найменші, засипні відкриті та "утворення" будівель і споруд

Відкриті неагенного генезису

Морфофруктури концентричної форми

Інші позначення

Граничні стратиграфічних і генетичних підрозділів

Розривні порушення істаковані

друкорязі

Ліаменті, що трактується як розривні порушення, які виражені в рельєфі

Свердловини (їх номери на карті (а), в головному розрізі (б))

Ізопачи четвертинних відкладів

А₁-О-О-А₁ Ліній геологічних розрізів

КОРИСНІ КОПАЛИНИ

Група	Підгрупа	Вид	Родовища
НЕМЕТАЛИ	Сировинна будівельна	Сировинна для легких наповнювачів бетону	Глина, суглинок
		Сировинна для цегельно-черепиці	Суглинок, глина
		Сировинна піщано-гравійна	Пісок

Результати шліхового випробування

а Au б Ag в Мідяні знаки золота (а) і зерен діаманту (б)

Родовища

36 [] Ліворуч від знаку - номер родовища

Промислова освоєність родовищ

☒ Розробляється ☐ Законсервовані ☐ Нерозроблювані

Витриманість родовищ

☐ Розміщені