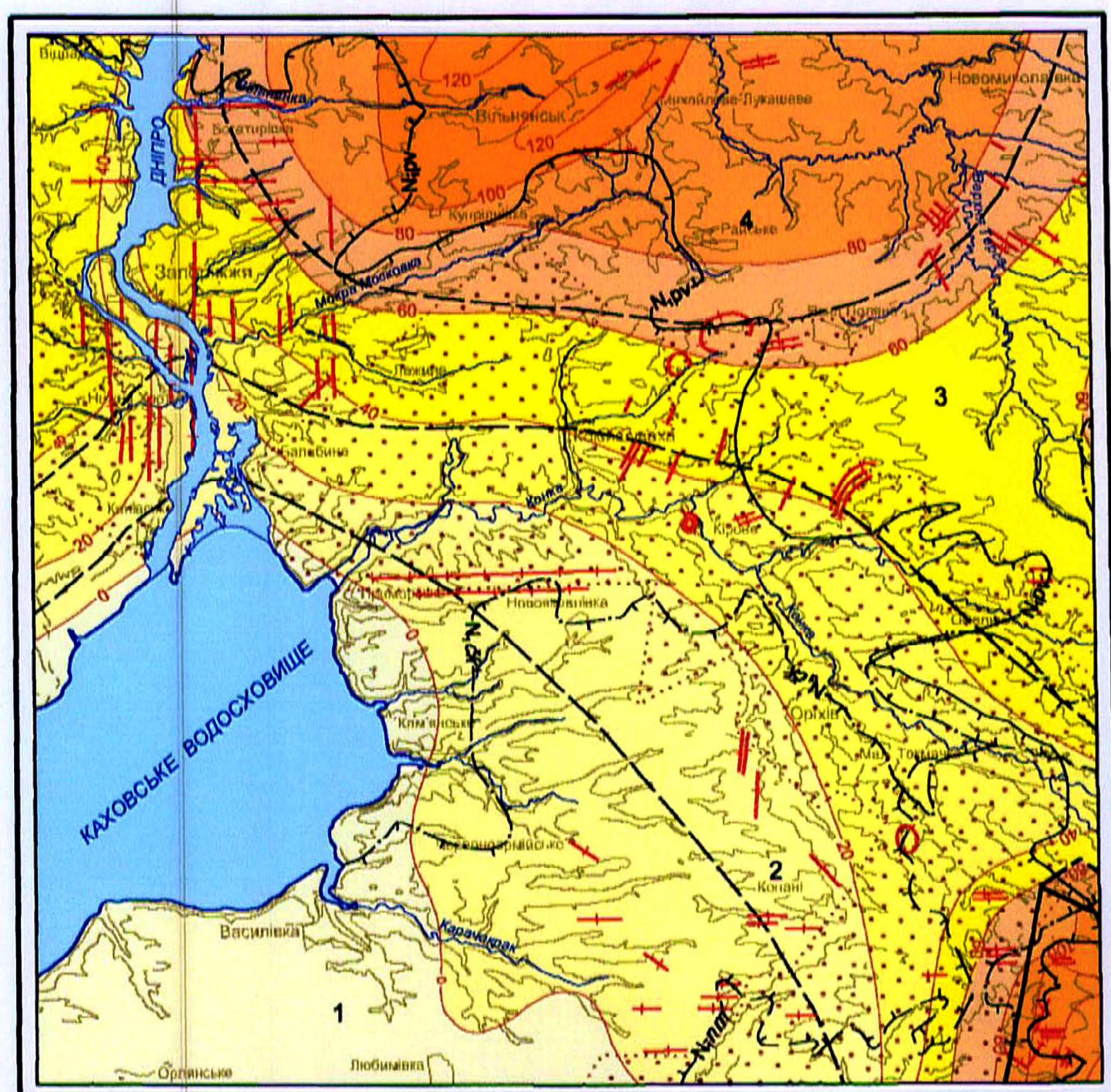


ГЕОЛОГІЧНА КАРТА І КАРТА КОРИСНИХ КОПАЛИН
ЧЕТВЕРТІННИХ ВІДКЛАДІВ

Центральнорайонська серія
L-36-VI (Запоріжжя)

НЕОТЕКТОНІЧНА СХЕМА



1 : 500 000
в 1 сантиметрі 5 кілометрів

УМОВНІ ПОЗНАЧЕННЯ

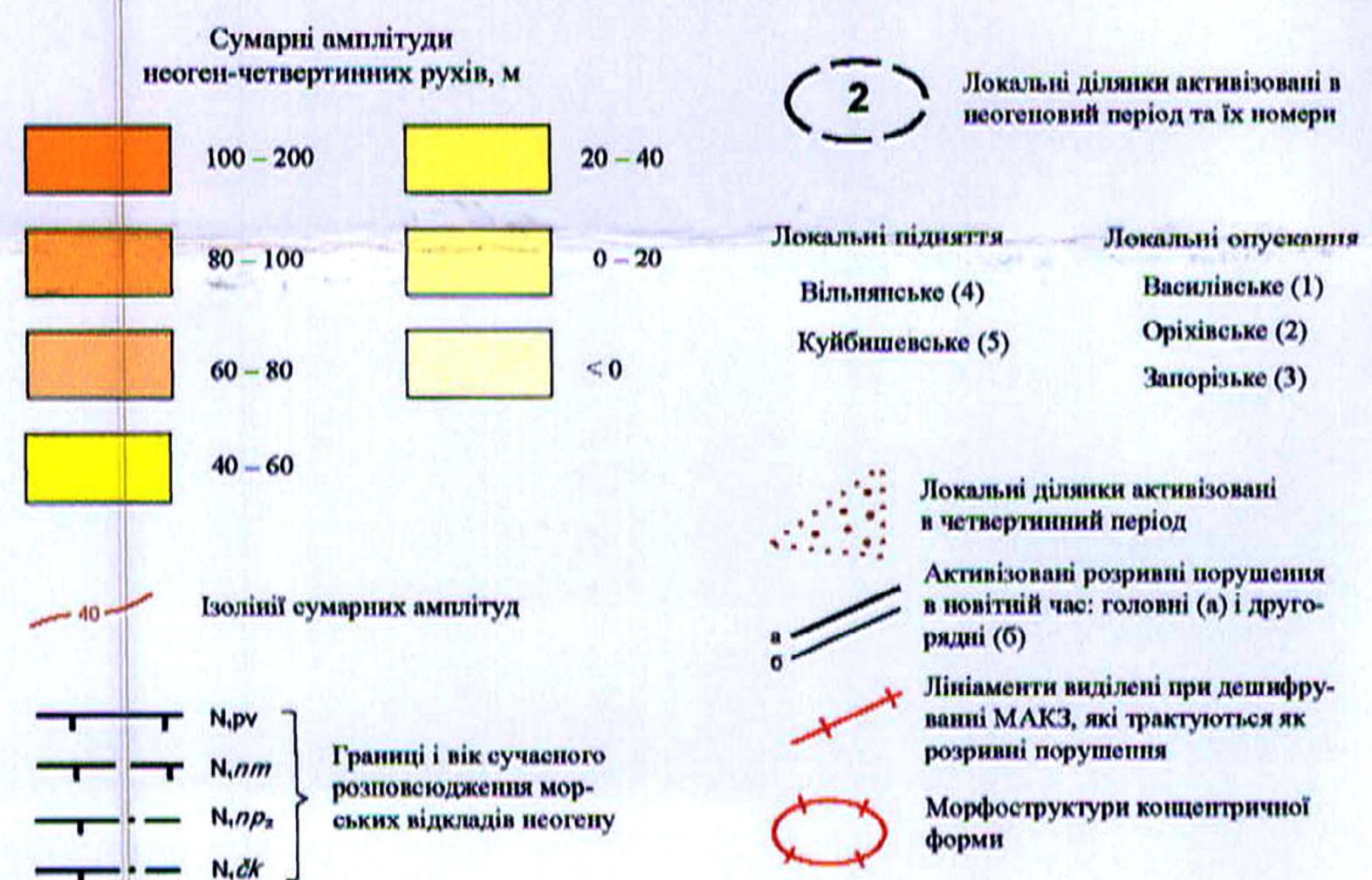
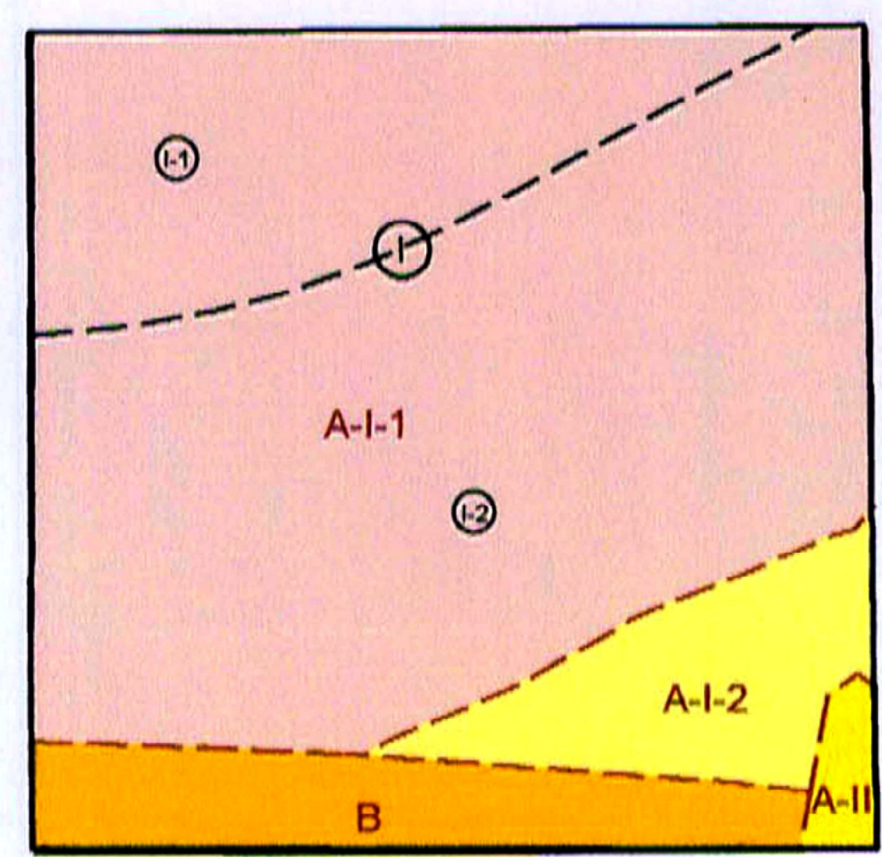


СХЕМА РАЙОНУВАННЯ ЧЕТВЕРТІННИХ ВІДКЛАДІВ



УМОВНІ ПОЗНАЧЕННЯ

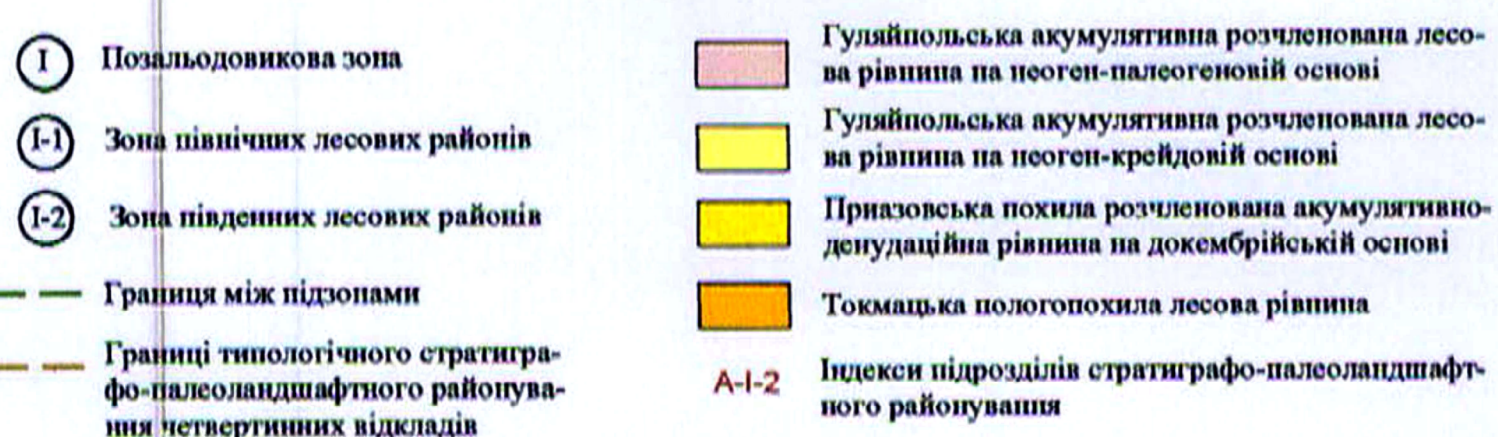
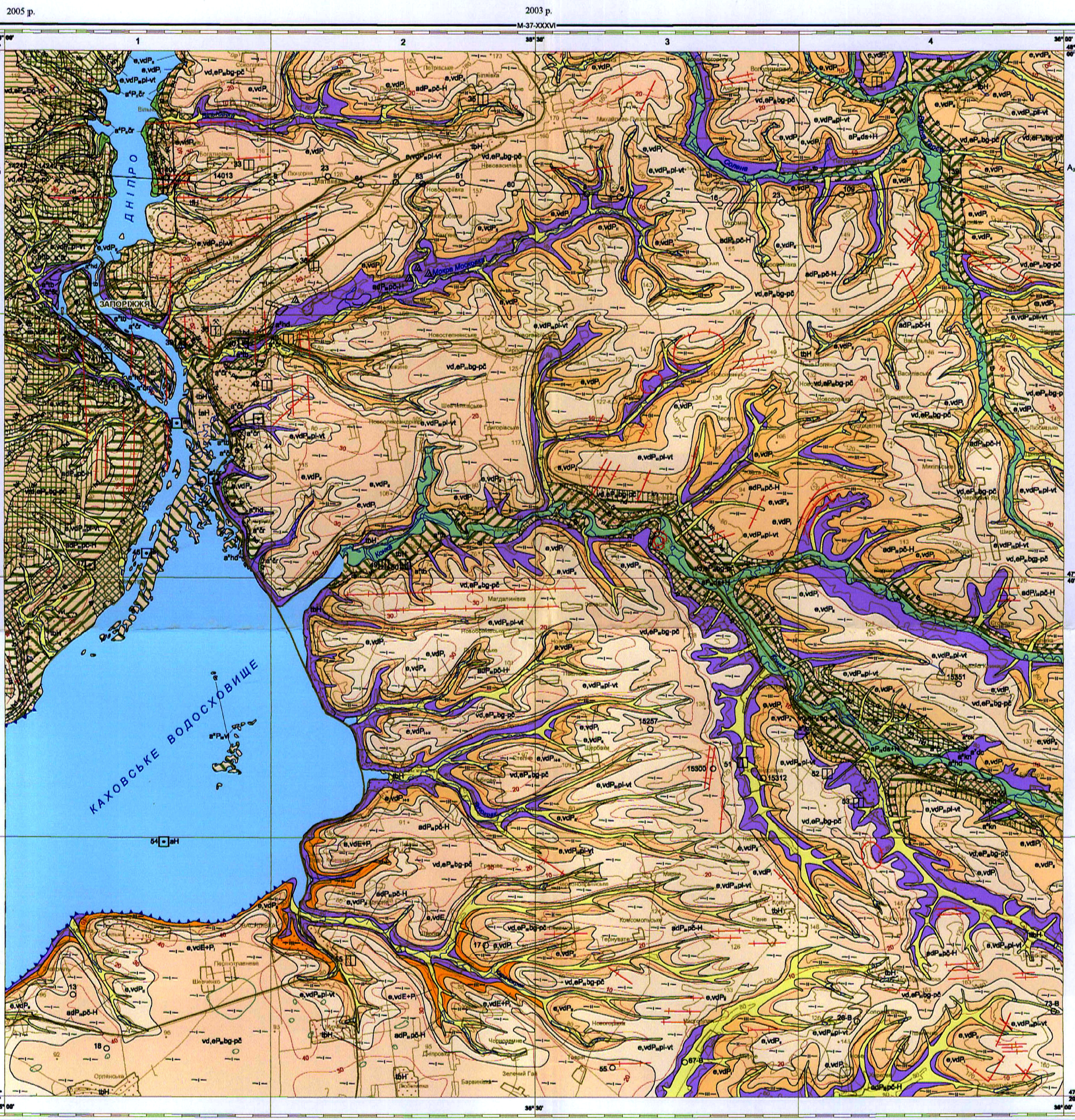
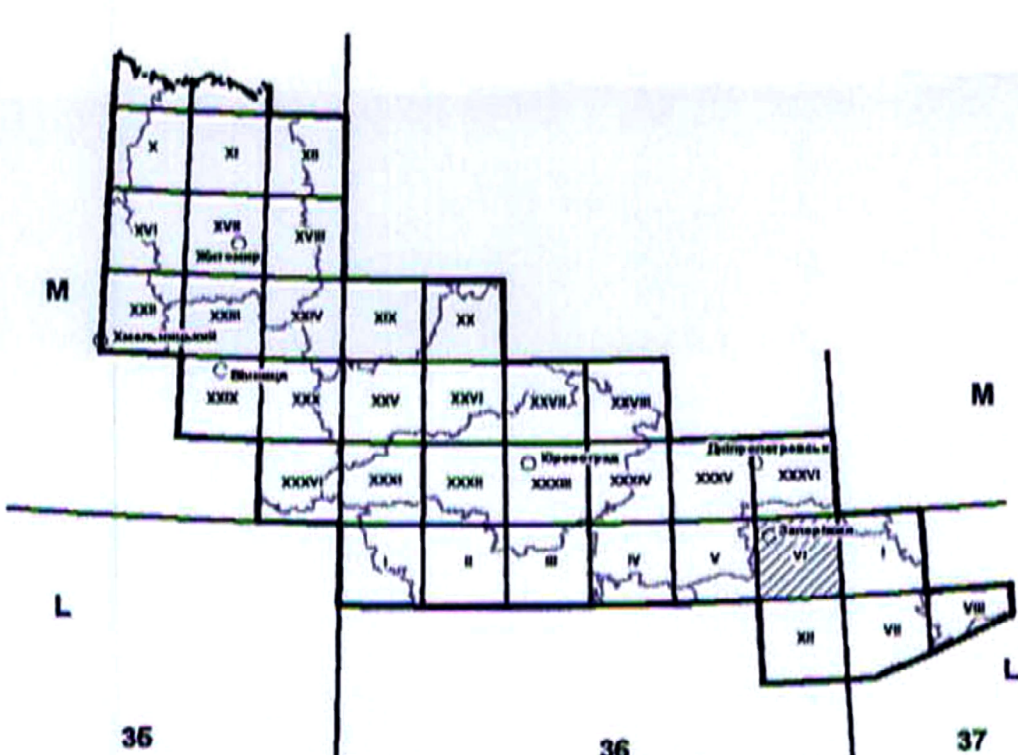


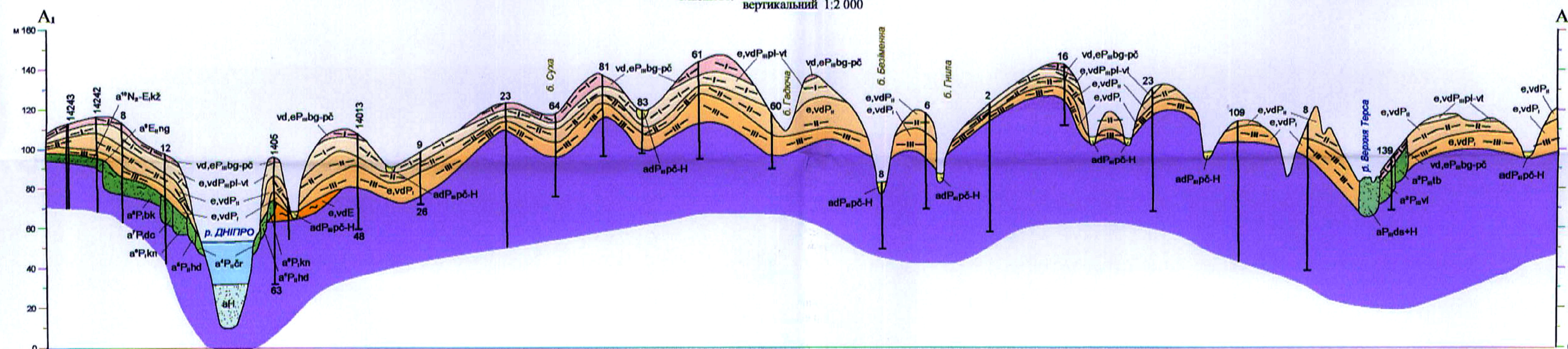
СХЕМА РОЗТАШУВАННЯ АРКУШІВ ЦЕНТРАЛЬНОУКРАЇНСЬКОЇ СЕРІЇ



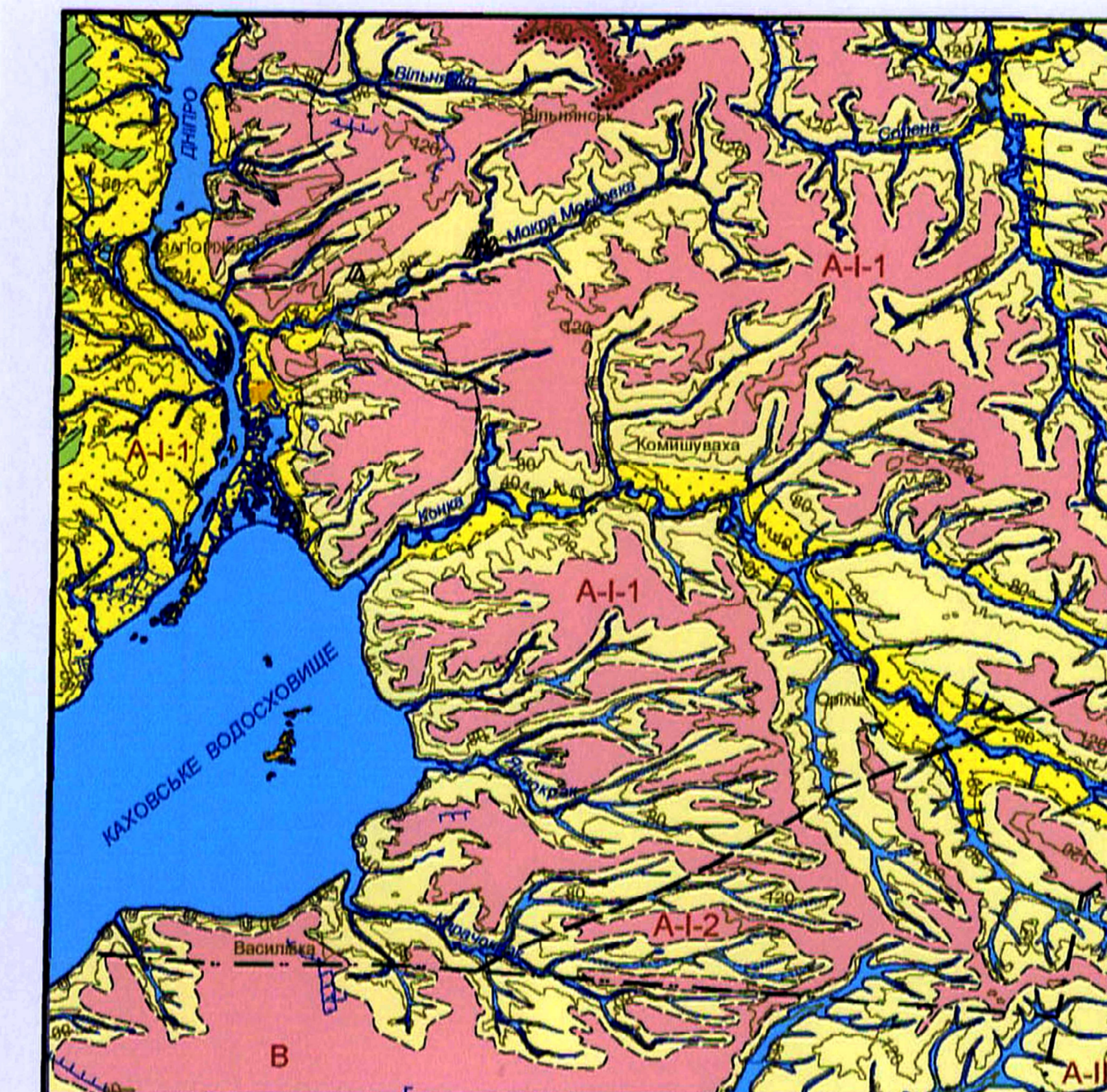
1 : 200 000
в 1 сантиметрі 2 кілометрів

ГЕОЛОГІЧНИЙ РОЗРІЗ ПО ЛІНІЇ А₁ - А₂

Масштаб: горизонтальний 1:200 000
вертикальний 1:2 000

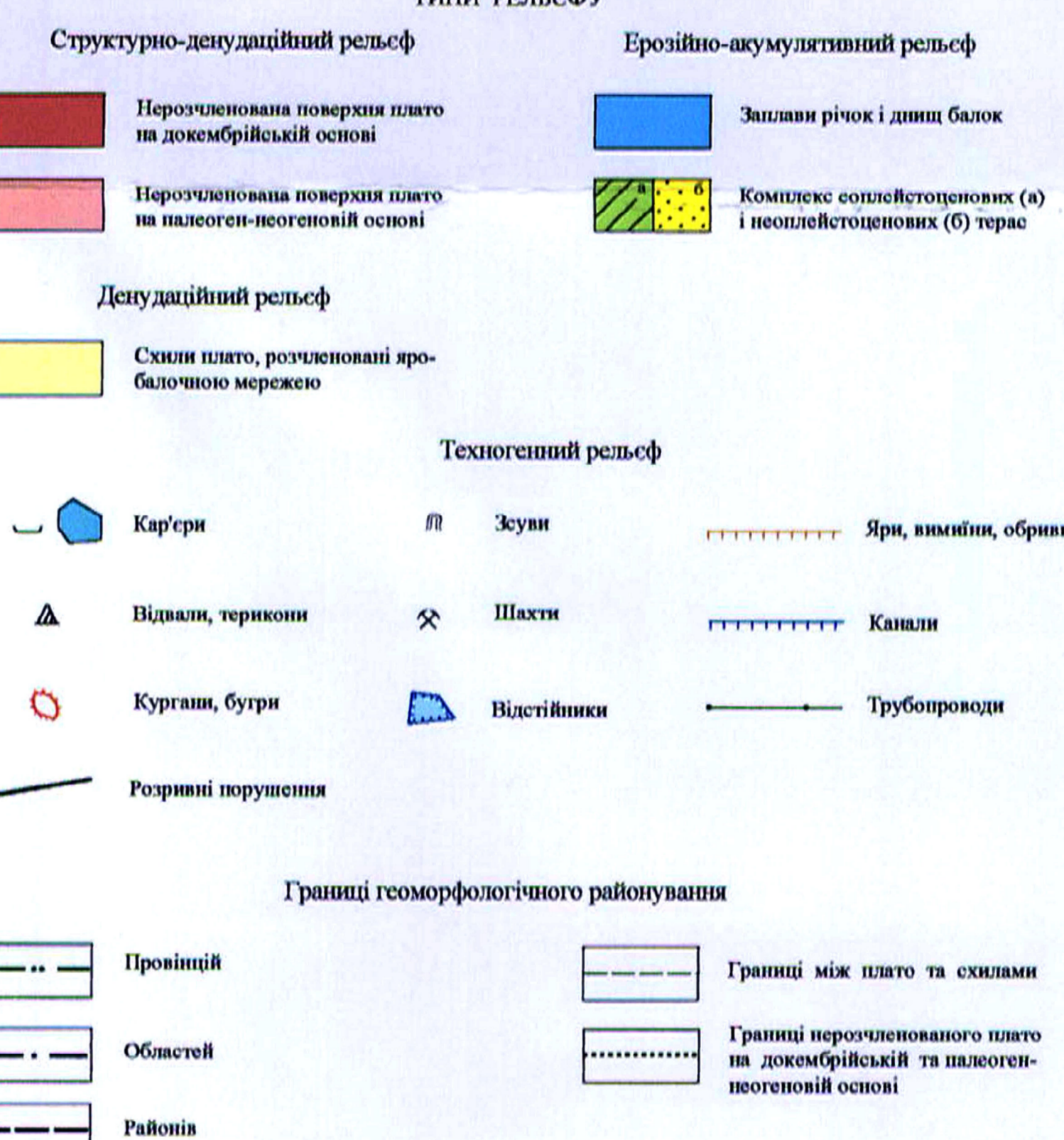


ГЕОМОРФОЛОГІЧНА СХЕМА



1 : 500 000
в 1 сантиметрі 5 кілометрів

УМОВНІ ПОЗНАЧЕННЯ



Провінція	Область	Район
А Львів-Придніпровська височина	A-I	A-I-1 Гуляйпільська аккумулятивна розчленована лесова рівнина на неоген-палеогеновій основі
	A-II	A-II-2 Гуляйпільська аккумулятивна розчленована лесова рівнина на докембрійській основі
В Причорноморська низовина	A-II	A-II-1 Причорноморська височина на докембрійському фундаменті
	B	B Токмацька пологогіська лесова рівнина

СХЕМА ВИКОРИСТАНИХ ГЕОЛОГО-КАРТОГРАФІЧНИХ МАТЕРІАЛІВ

Ю.В. Коваленко 1989р. 1:50 000	Ю.В. Коваленко 1989р. 1:50 000
В.Ф. Кітченко 1974р. 1:50 000	В.Ф. Кітченко 1974р. 1:50 000
А.А. Петренко 1999р. 1:200 000	А.А. Петренко 1999р. 1:200 000
С.І. Перевіраєв 1992р. 1:200 000	С.І. Перевіраєв 1992р. 1:200 000

Примітка. Всі відомості про складання, що розміщені на "Геологічній карті і карті корисних копалин четвертинних відкладів" та розташовані на її території, є власністю Держгеокарти України.