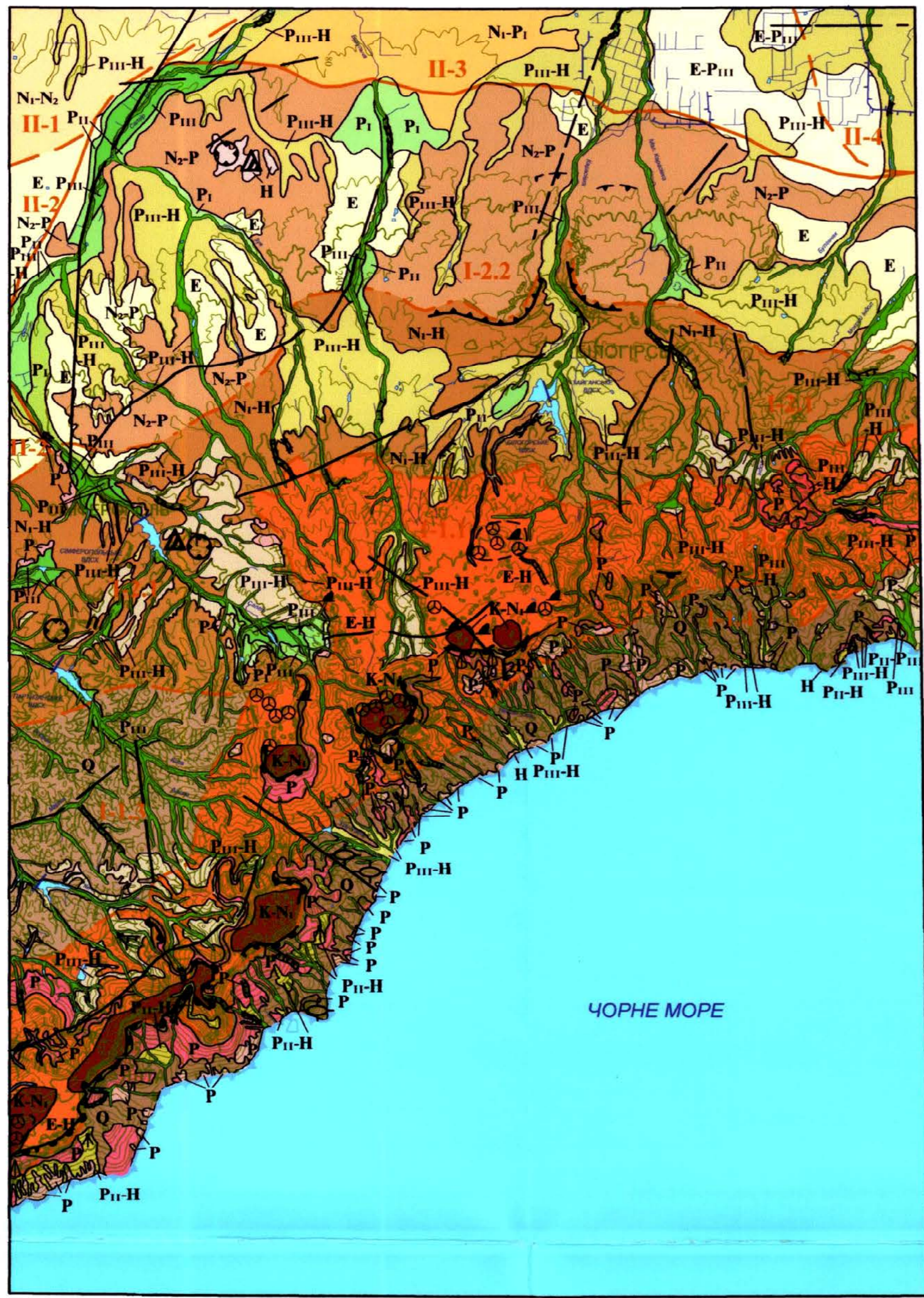


ГЕОЛОГІЧНА КАРТА І КАРТА КОРИСНИХ КОПАЛИН
ЧЕТВЕРТИННИХ ВІДКЛАДІВ

Кримська серія
L-36-XXIX (Сімферополь), L-36-XXXV (Ялта)

ГЕОМОРФОЛОГІЧНА СХЕМА



1:500 000
1 см на карті = 5 кілометрів

УМОВНІ ПОЗНАЧЕННЯ
ГЕНЕТИЧНІ ТИПИ РЕЛЬЄФУ

- СТРУКТУРНО-ДЕНУДАЦІЙНИЙ**
- Поверхня середньогірського розчленованого рельєфу центральної та східної частин Головного пасма Кримських гір еоцено-голоценового віку (Е-Н)
 - Пологонахилена поверхня вирівнювання яйльського Центральногогір'я крейдово-ранньоміоценового віку (К-Н)
 - Нахилена поверхня куест Внутрішнього пасма Передгір'я пізньоміоцено-голоценового віку (Н-Н)
 - Пологонахилена горбиста поверхня куест Зовнішнього пасма Передгір'я пізньоміоцено-голоценового віку (Н-Н)
 - Слабогорбиста поверхня вирівнювання Тарханкутсько-Новоселівської височини пізньоміоцено-ранньоміоценового віку, складена солово-делювіальними і делювіально-продольними відкладами (Н-Н)
- ЕРОЗІВНО-ТЕКСТОНІЧНИЙ**
- Середньогірський інтенсивно розчленований крутосхилний рельєф Південнобережжя четвертинного віку (Q)
 - Середньогірський інтенсивно розчленований пологосхилний рельєф північного схилу Головного пасма четвертинного віку (Q)
 - Ерозійно-денудаційний
 - Пологі інтенсивно розчленовані схили володілів міоцено-ранньоміоценового віку, складені солово-делювіальними відкладами (Н-Н)
 - Високі круті схили балок пізньоміоцено-голоценового віку, складені делювіальними та слов'янсько-делювіальними відкладами (Р₁₁₁-Н)
- ЕРОЗІВНО-АКУМУЛЯТИВНИЙ**
- Запава I надзাপавна тераса ("садова") пізньоміоцено-голоценового віку (Р₁₁₁-Н)
 - II надзাপавна тераса (вільшансько-деснянська) пізньоміоценового віку (Р₁₁₁)
 - III надзাপавна тераса (трубізько-вільшанська) пізньоміоценового віку (Р₁₁₁)
 - IV надзাপавна тераса (черкасько-трубізька) середньопізньоміоценового віку (Р₁₁₁-Р₁₁₁)
 - V надзাপавна тераса (хаджібейсько-черкаська) середньопізньоміоценового віку (Р₁₁₁)
 - VII надзাপавна тераса (доньсько-крученицька) ранньоміоценового віку (Р₁₁)
 - VIII надзাপавна тераса (бузько-доньська) ранньоміоценового віку (Р₁₁)
 - IX-X надзাপавні тераси (кизильсько-ногайська) еоценового віку (Е)
- ПЛОСКА НИЗИНА ПОВЕРХНЯ ЗАХІДНОГО ПРИАЗОВ'Я еоцено-міоцено-пізньоміоценового віку, складена солово-делювіальними відкладами (Е-Р₁₁₁)**
- Слабогорбиста поверхня середньоміоцено-голоценового віку, складена алювіально-продольними і продольно-делювіальними відкладами (Р₁₁-Н)**
- Пологонахилена поверхня днів балок і тимчасових водостоків пізньоміоцено-голоценового віку, складена алювіально-продольними відкладами (Р₁₁₁-Н)**
- ГРАВІТАЦІЙНИЙ**
- Пагорбиста поверхня стабілізованих зсувів нееоценового віку (Р)
 - Пагорбиста нахилена поверхня пізньоміоцено-голоценового віку, складена делювіально-софлюційними відкладами (Р₁₁₁-Н)
 - Пагорбиста крутонахилена поверхня денудаційних схилів та шельфів нееоценового віку, складена слов'янсько-делювіальними відкладами (Р)
 - Пагорбиста поверхня, складена тектонічними відкладами голоценового віку (Н)
- АКУМУЛЯТИВНИЙ**
- Слабогорбиста поверхня морських терас голоценового віку, складена морськими відкладами (Н)
 - Слабогорбиста поверхня днів озер і водотоків пізньоміоцено-голоценового віку, складена озерно-ліманними відкладами (Р₁₁₁-Н)

ФОРМИ ТА ЕЛЕМЕНТИ РЕЛЬЄФУ

- ФОРМОВАННЯ**
- Длина річкових долин і балок
 - Конуси виносу
 - КАРСТОВІ ФОРМИ
 - Кар'єри
 - Греблі
 - Відвали
 - Гідромеліорація та іригаційна мережі
- ДЕНУДАЦІЙНИЙ**
- Видреповані інтрузії
 - КАРСТОВО-СУХОЦІЙНИЙ
 - Входи печер
 - КАРСТОВІ ВОРОНКИ
 - МОРСЬКІ
 - Абразійні останці надводні
 - ГРАВІТАЦІЙНИЙ
 - Осипи, обвали

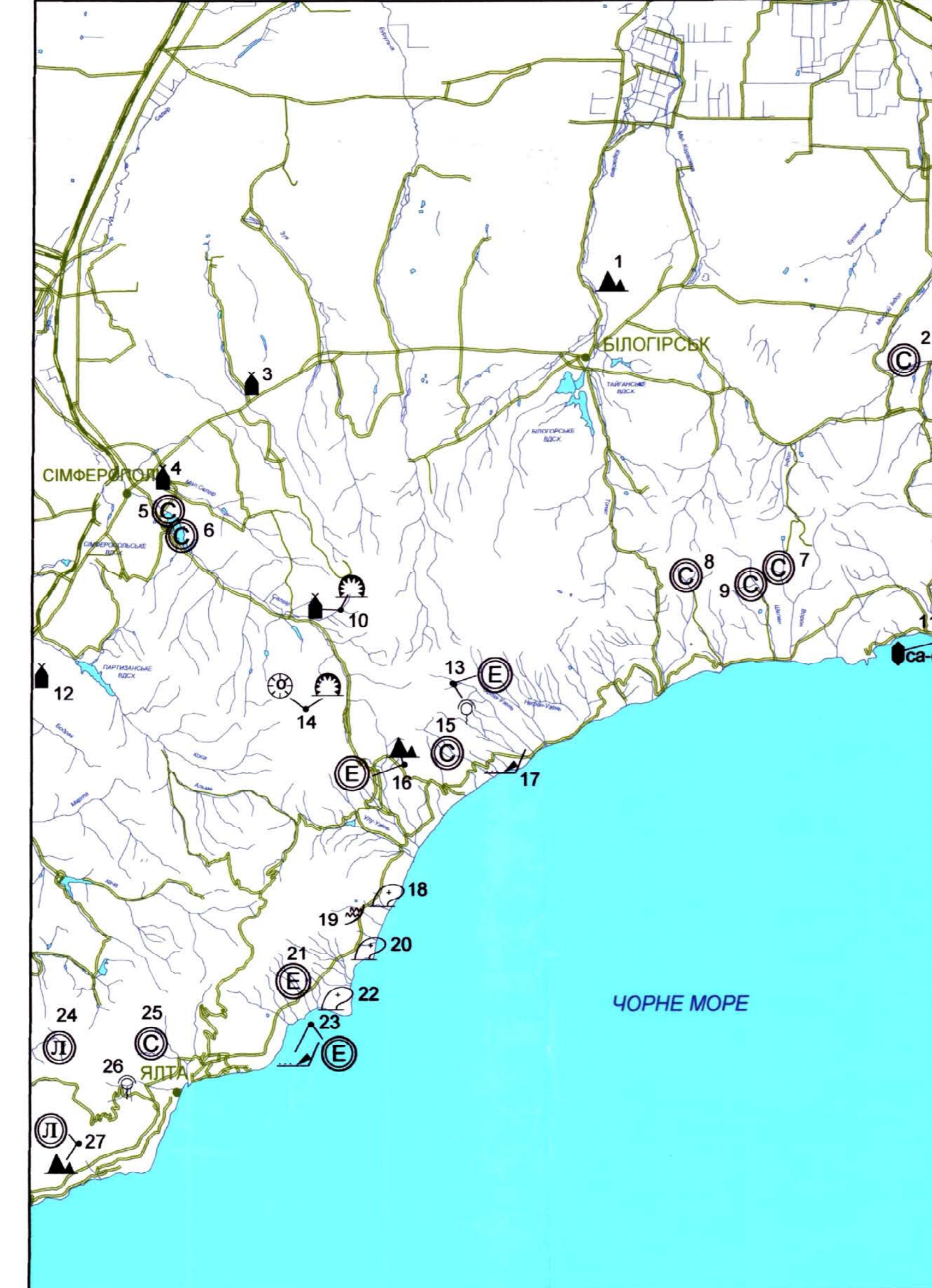
ІНШІ УМОВНІ ЗНАКИ

- Межі геоморфологічного районування: провінцій (морфоструктур I порядку)
- підпровінцій (морфоструктур II порядку)
- областей
- Границі генетичних типів рельєфу
- Неотектонічні порушення, що проявляються у рельєфі: достовірні (а), ймовірні (б)
- Границі ерозійно-тектонічних котловин
- Границі сильно закарстованих ділянок
- Урвища яйльського нагір'я Головного пасма Кримських гір, складеного вапняками верхньої юри
- Уступи куесту Внутрішнього пасма Передгір'я, складеного вапняками палеоцену
- Уступи куесту Зовнішнього пасма Передгір'я, складеного вапняками неогену
- Структурно-ерозійні уступи, які вирізняються у сучасному рельєфі
- Абразійні уступи

ГЕОМОРФОЛОГІЧНЕ РАЙОНУВАННЯ

- I Провінція Гірського Криму
- I-1 Підпровінція Головного пасма Кримських гір
- I-1.1 Область яйльського Центральногогір'я
- I-1.2 Область Східногогір'я
- I-1.3 Область Північного схилу Головного пасма
- I-1.4 Область Південнобережжя
- 2 Підпровінція центрального і східного Передгір'я Кримських гір
- I-2.1 Область Внутрішнього пасма Кримського Передгір'я
- I-2.2 Область Зовнішнього пасма Кримського Передгір'я
- II Провінція Рівнинного Криму
- II-1 Підпровінція Тарханкутсько-Новоселівської структурно-денудаційної височини
- II-1.1 Підпровінція Альпійської акумулятивної рівнини
- II-1.2 Підпровінція Центральнокримської північної структурно-денудаційної рівнини
- II-1.3 Підпровінція ерозійно-аккумулятивної рівнини західного Приазов'я
- II-1.4 Підпровінція ерозійно-аккумулятивної рівнини західного Приазов'я

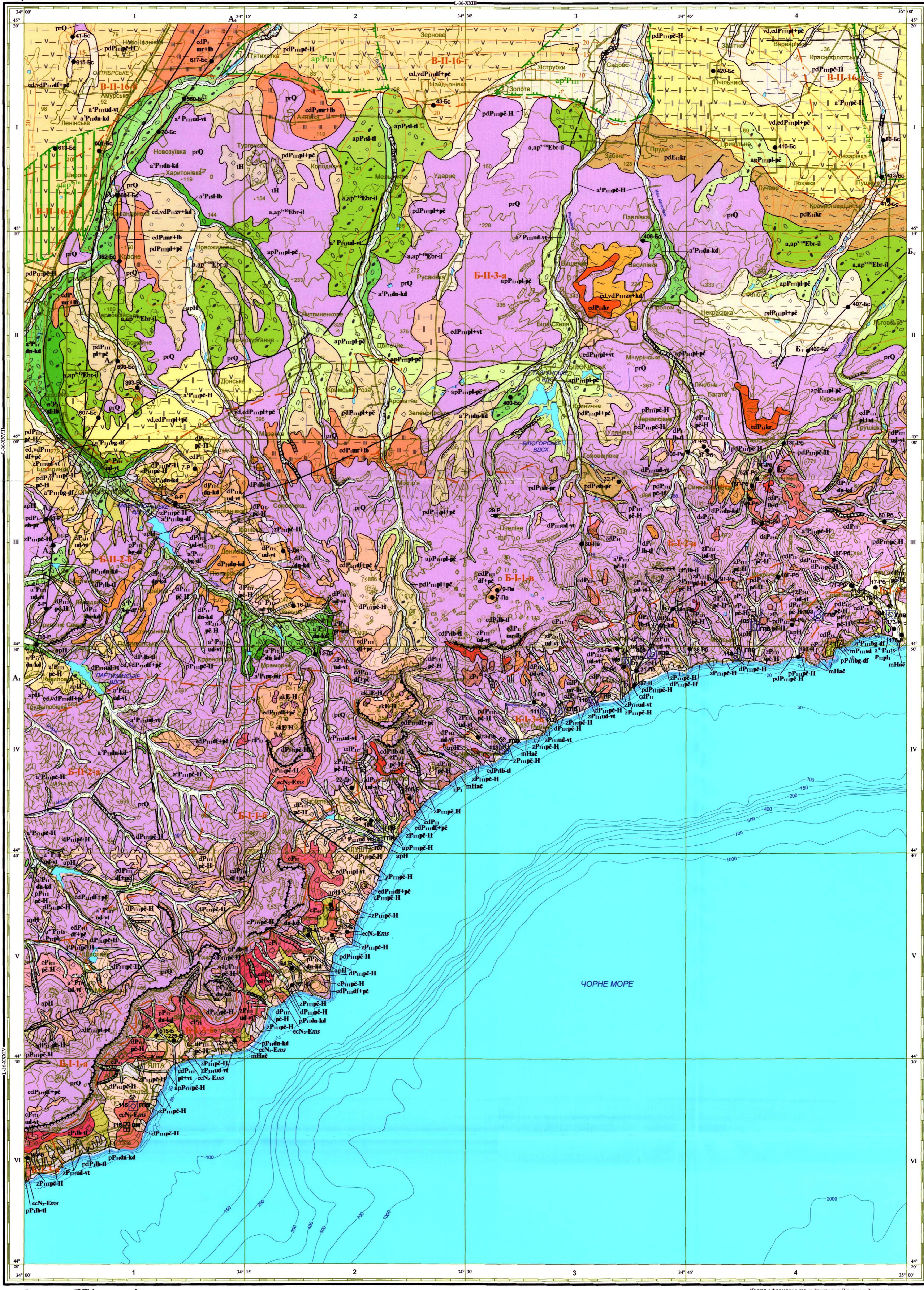
СХЕМА ПАМ'ЯТОК ПРИРОДИ ТА СТАРОДАВНІХ КУЛЬТУР



УМОВНІ ПОЗНАЧЕННЯ

- Пам'ятки
- Стратиграфічні
- Тектонічні, магматичні та інші ескотектонічні структури (а), гравітаційні та інші ескотектонічні структури (б)
- Мінералогічні
- Геоморфологічні: останці витвірення (а), об'єкти абразійного берега (б)
- Сілексоценозні: карстові воронки, поля (а); карстові печери (б)
- Ландшафтні
- Гідрологічно-гідрологічні: джерела з великим дебитом
- Мальовничі (естетичні)
- Стародавні культури: археологічні
- Номер за каталогом

2007 р.

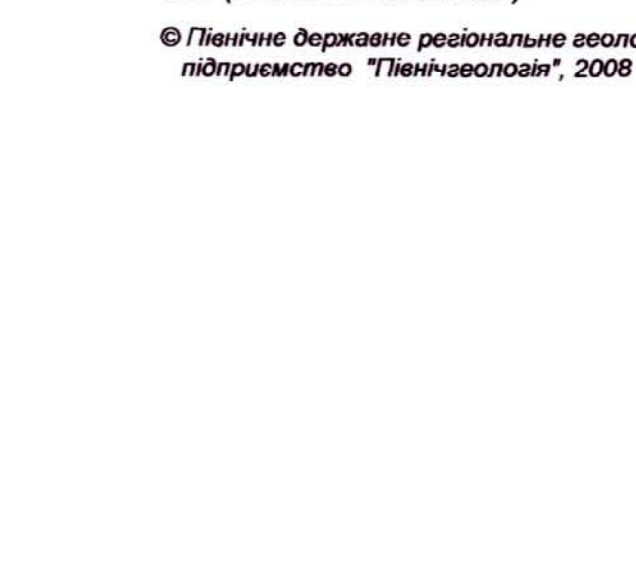


1:200 000
1 см на карті = 2 кілометри

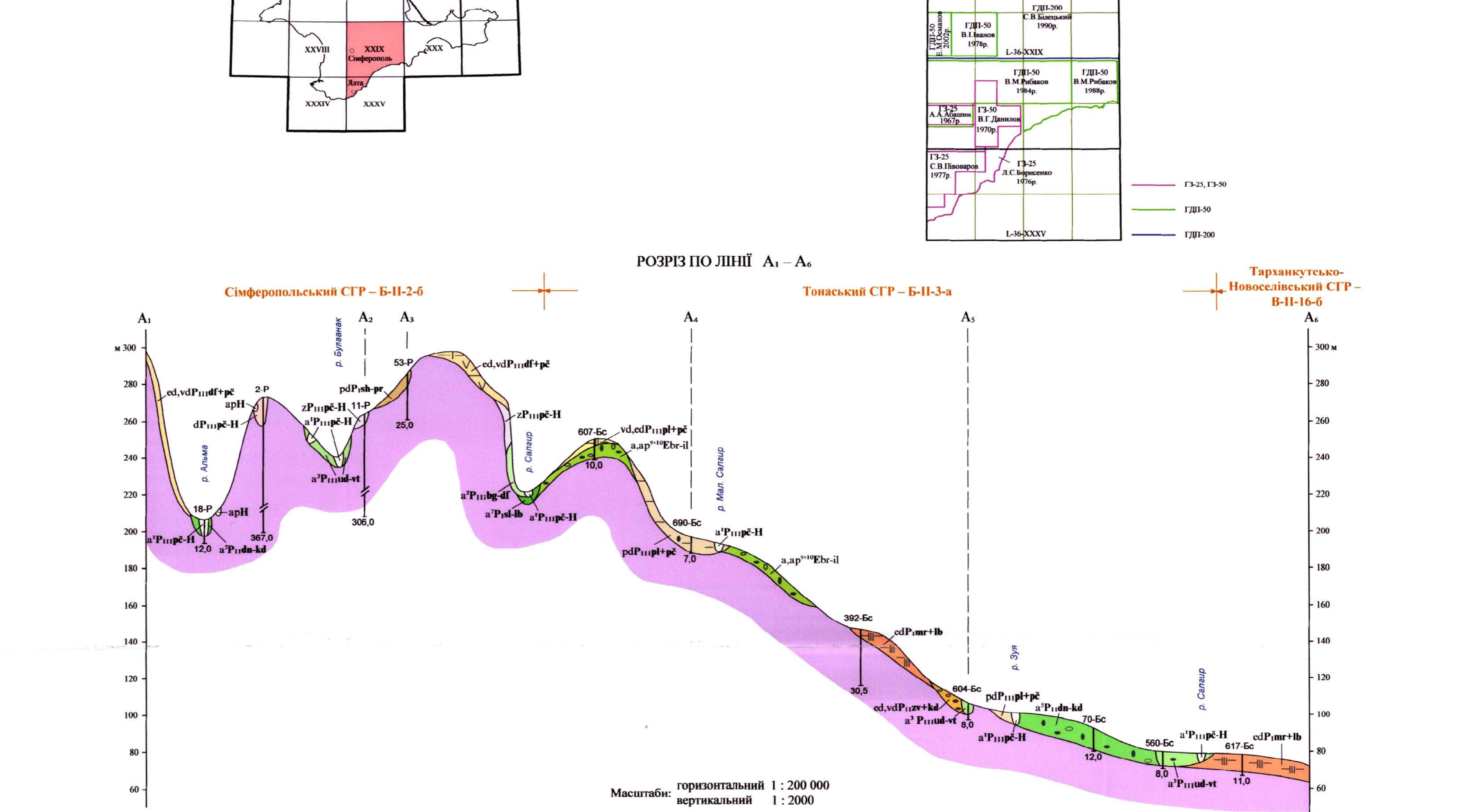
СХЕМА РОЗТАШУВАННЯ АРСУВІВ КРИМСЬКОЇ СЕРІЇ



СХЕМА ВИКОРИСТАНИХ МАТЕРІАЛІВ



РОЗРІЗ ПО ЛІНІЇ А₁ - А₆



РОЗРІЗ ПО ЛІНІЇ Б₁ - Б₅

