

ГЕОЛОГИЧЕСКАЯ КАРТА СССР

Масштаб 1:200 000
Серия Центральноукраинская
L-36-III

1964 г.

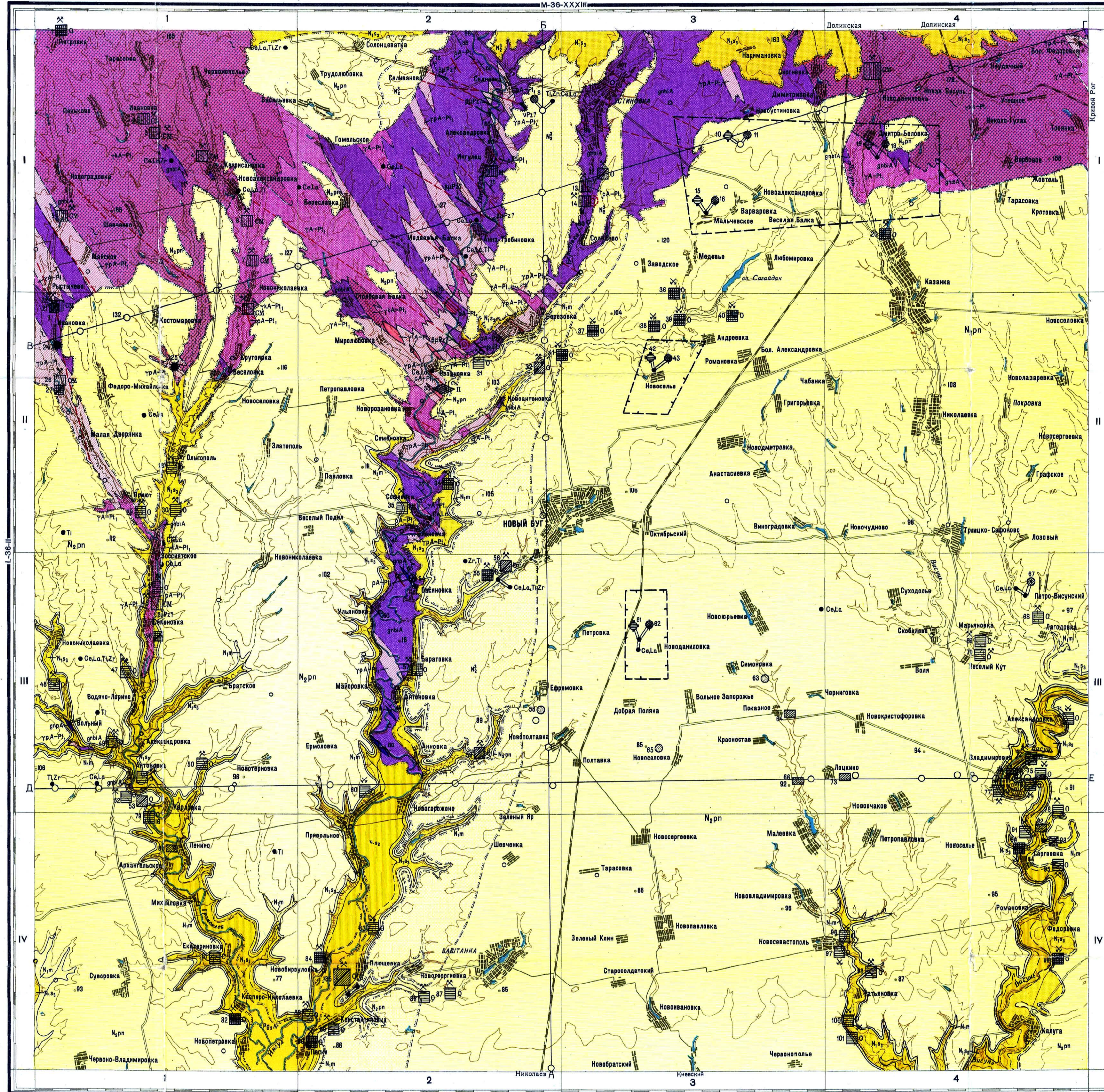
СТРАТИГРАФИЧЕСКАЯ КОЛОНКА

Система	Эпоха	Ярус	Мягкость	Масштаб, м	Характеристика пород
НЕОГЕНОВАЯ	ПЛИОЦЕН	Н ₂	15		Верхний плейстоцен. Пески кварцевые, белые, серые, желтые, окисленные, радио-бурые, равномерно-отсортированные по гранулометричности до гравитовых, кокошниковые
		Н ₂ рп	18		Глины зеленовато-серые с желтыми и бурными пятнами. Мергели серые. Известняки радиоупорно-кварцевитовые с <i>Paradisa abichi</i> R. H. G. p., <i>Monodonta rostratilis</i> V. a. t. b. Известняки оолитовые с <i>Diploporina rostrifolia</i> D. e. h., <i>Congeria notorossica</i> S. i. n. z. Пески кварцевые, желтые
МЭОЦЕНОВЫЕ	САУРАТОВСКИЕ	Н ₁ м	15		Глины зеленоватые с прослоями зеленовато-желтых алевритов и известняков желтовато-серых с фауной: <i>Ensisia imbricata</i> S. i. n. z., <i>M. stanzioi</i> S. i. n. z., <i>M. bulgarica</i> T. o. u. l. a. Пески кварцевые, равномерно-отсортированные
		Н ₁ с ₂	34		Верхнеарматский подярус. Мергели, переслаивающиеся с известняками орнаментально-оболочковыми, оолитовыми, пелитоморфными серого и светло-серого цвета и глинами зеленовато-серыми, зелеными с фауной: <i>Mactra sabina</i> E. i. c. h. w., <i>M. stanzioi</i> S. i. n. z., <i>M. bulgarica</i> T. o. u. l. a. Пески кварцевые, равномерно-отсортированные
ОЛИГОЦЕН	САУРАТОВСКИЕ	Н ₁ с ₁	32		Среднеарматский подярус. Известняки орнаментально-оболочковые, оолитовые, пелитоморфные, серого цвета, мергели и глины серые и зеленовато-серые с фауной: <i>Mactra sabina</i> E. i. c. h. w., <i>M. stanzioi</i> S. i. n. z., <i>M. bulgarica</i> T. o. u. l. a., <i>Cardium fittoni</i> O. r. b., <i>C. pseudosensillatum</i> A. n. d. r. u. s. и др. Пески кварцевые, светло-серые
		Р ₂ рп	40		Характерные слои. Пески глауконито-кварцевые зеленовато-серые, равномерно-отсортированные, глины зеленоватые, сверху с желтыми, бурными пятнами и разводами, переслаивающиеся с алевритовыми зеленовато-серыми слабооболочковыми, с песками зеленовато-серыми, рыхлыми
ПАЛЕОЦЕН	САУРАТОВСКИЕ	Р ₂ с ₁	135		Желтые слои. Мергели зеленовато-серые, голубоватые и пепельно-серые с прослоями глин, алевритов. Глины зеленоватые, серые, пепельно-голубоватые слабо известковистые с прослоями мергелей и алевритов. Алевриты тонкозернистые, сильно известковистые, зеленовато-серые, серые, пепельно-голубоватые с прослоями мергелей и глин. В подошме местами пески известковистые, глауконито-кварцевые с прослоями плотного песчишка, радио-бурые и пески углистые. Фауна: <i>Ostrea bulgarica</i> M. - E. var. <i>kisloensis</i> K. o. r. o. b., <i>Corbula ficus</i> S. o. l. a. n. d., <i>Turritella imbricata</i> L. a. m. k., <i>Tamiris ukrainae</i> M. k. h., <i>Nucula rotundata</i> K. o. s. e. t. e., <i>Solenostrea luchsii</i> S. l. o. d. k., <i>Cardita inexplorata</i> K. o. r. o. b., <i>Chlamys idoneus</i> W. o. o. d. и др.
		Р ₂ с ₂	30		Бучакские слои. Пески кварцевые, серые и темно-серые, местами углистые, черные. Глины серые, часто черные, углистые, песчанистые, бурые, углистые, пачкастые. Вторичные каолины; бохитовидные породы
МЭОЦЕНОВАЯ	САУРАТОВСКИЕ	С ₂ с ₁ м	72		Песок кварцевый мелкозернистый, серый с зернами глауконита и прослоями известковитого глауконито-кварцевого песчишка известковитого пелитоморфные, глины зеленовато-серые, тощих слюдистых, песчаных трилобитовых темно-серого цвета, желтые. В подошме слои кварцевые равномерно-отсортированные с прослоями глин углистых, черных. В известняках и песчанниках фауна: <i>Zonitoides (Distotridon) sp.</i> , <i>Distotridon (Distotridon) sp.</i> , <i>Distotridon (Distotridon) sp.</i> , <i>Distotridon (Distotridon) sp.</i>
		Архей - нижний протерозой			Серия архейских гнейсов, гранитоидов микрогранитоидно-жидкогранитного комплекса

МЕСТОРОЖДЕНИЯ И ПРОЯВЛЕНИЯ ПОЛЕЗНЫХ ИСКОПАЕМЫХ

Полезные ископаемые	Проявления месторождений	Проявления полезных ископаемых
	Среднее	Малое
Бурый уголь	■	■
Лимонитовые руды	●	●
Титан и шихонит	○	○
Никель и кобальт	●	●
Алюминий	○	○
Серебро	◆	◆
Церий и лантан	★	★
Висмут	●	●
Поглинт керамический	◆	◆
Граниты и гнейсы	■	■
Известняки	○	○
Глины кирпичные	■	■
Каолин	■	■
Песок строительный	○	○

□ Пашаки, перспективные для поиска вольфрама и серебра
 ● Шихи, содержащие полезные минералы
 ○ Шихи пустые
 ◆ Полное перекрытие условных знаков разных полезных ископаемых
 ★ Месторождения эксплуатируемые
 ✕ Месторождения законсервированные



Карта составлена в тресте „ДНЕПРОГЕОЛОГИЯ“ Системы В. Г. ДИМКОМ. Редактор И. В. КОЖАНСКИЙ. Сведения о полезных ископаемых даны на карте по состоянию на 1 января 1964 г.
 Карта обрешена научно-техническим советом треста „ДНЕПРОГЕОЛОГИЯ“ 11 августа 1964 г.

Карта утверждена Научно-редакционным советом ВСЕГЕИ 29 февраля 1964 г.
 Оформлена и отпечатана на Ленинградском картографическом заводе. Редактор оформления: картограф И. В. Кожанский, геолог Е. Е. Золотарькина. Технический редактор В. М. Якушев. Заказ 03175. Тираж 200 экз. Подписана к печати 17/ XI 1964 г.

УСЛОВНЫЕ ОБОЗНАЧЕНИЯ

- Н₂-Q₁ Пашаки - современные четвертичные отложения. Сулжика, пески, суглисы, глины бурые и красно-бурые (только на разрезе)
- Н₂ Верхний плейстоцен. Пески и глины
- Н₂рп Понтийский ярус. Известняки, глины, мергели, пески
- Н₁м Мэотский ярус. Глины, известняки
- Н₁с₁ Верхнеарматский подярус. Мергели, известняки, глины
- Н₁с₂ Среднеарматский подярус. Мергели, известняки, глины
- Р₂рп Олигоцен. Харьковские слои. Глины, пески, алевриты
- Р₂с₁ Желтые слои. Мергели, глины, алевриты, пески
- Р₂с₂ Бучакские слои. Пески, глины, вторичные каолины, бурый уголь
- С₂с₁м Верхний этап. Сеноманский ярус. Пески, песчаники, известняки, глины
- Р₂рп2 Диабазы, диабазовые порфириты
- Р₂рп1 Габбро
- р₂а-р₁ Кварцевые жилы и пегматиты
- ур₂а-р₁ Граниты розовые и серые, пелитонидные
- γ₁а-р₁ Граниты розовые, розовато-серые аплитовые и их мигматиты
- γ₂а-р₁ Граниты порфириновые, микрогранитные и их мигматиты
- γ₃а-р₁ Граниты равномерно-отсортированные житомирские и их мигматиты
- γ₄а-р₁ Микрограниты и их мигматиты (только на разрезе)
- г₂б₁а Гнейсы биотито-плагиоклазовые
- г₂б₂а Гнейсы амфиболо-плагиоклазовые
- г₂б₃а Гнейсы пироксено-плагиоклазовые, амфиболо-пироксено-плагиоклазовые
- Мигматизированные породы
- Окварование
- Кора выветривания (только на разрезе)
- Стратиграфические неоглосные контакты
- Границы стратиграфического контакта достоверные и предполагаемые
- Тектонические нарушения предполагаемые
- Наклонное залегание
- Сжижения

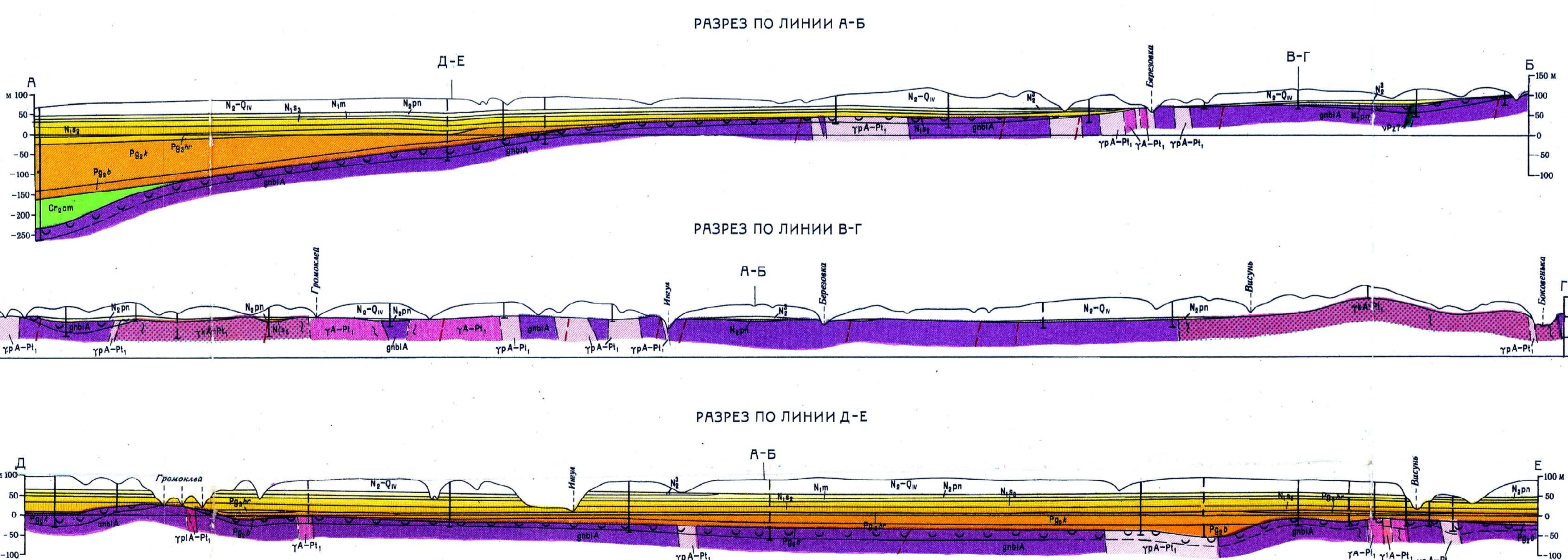


СХЕМА ИСПОЛЬЗОВАННЫХ МАТЕРИАЛОВ

1:200 000
 Ермаков Ю. Г.,
 Капранов Н. Н.,
 в г.р.
 1958-1960 гг.

СХЕМА РАСПОЛОЖЕНИЯ ЛИСТОВ СЕРИИ ЦЕНТРАЛЬНОУКРАИНСКОЙ

