

ГЕОЛОГИЧЕСКАЯ КАРТА СССР

Масштаб 1 : 200 000

Серия Центрально-Украинская

L-36-V

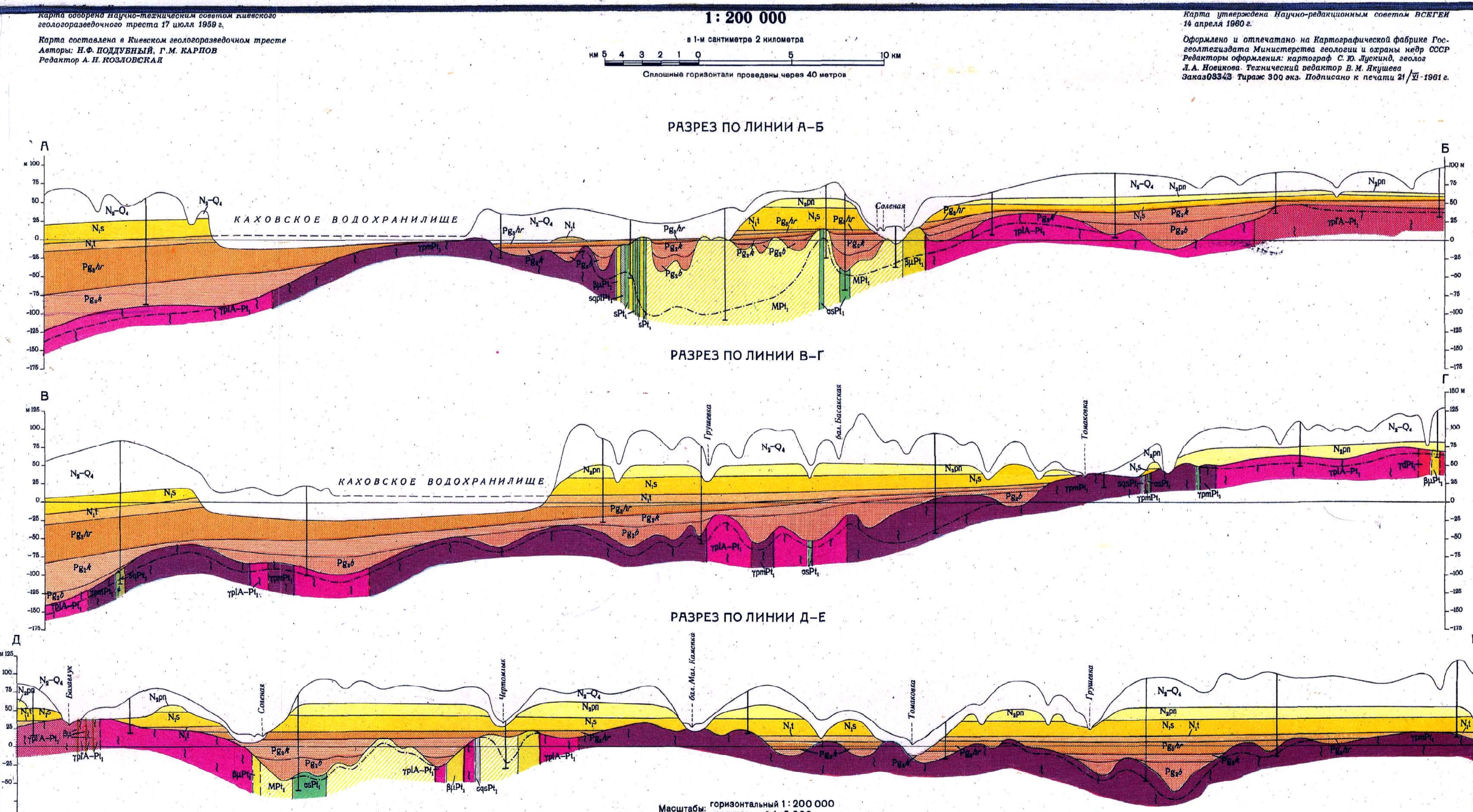
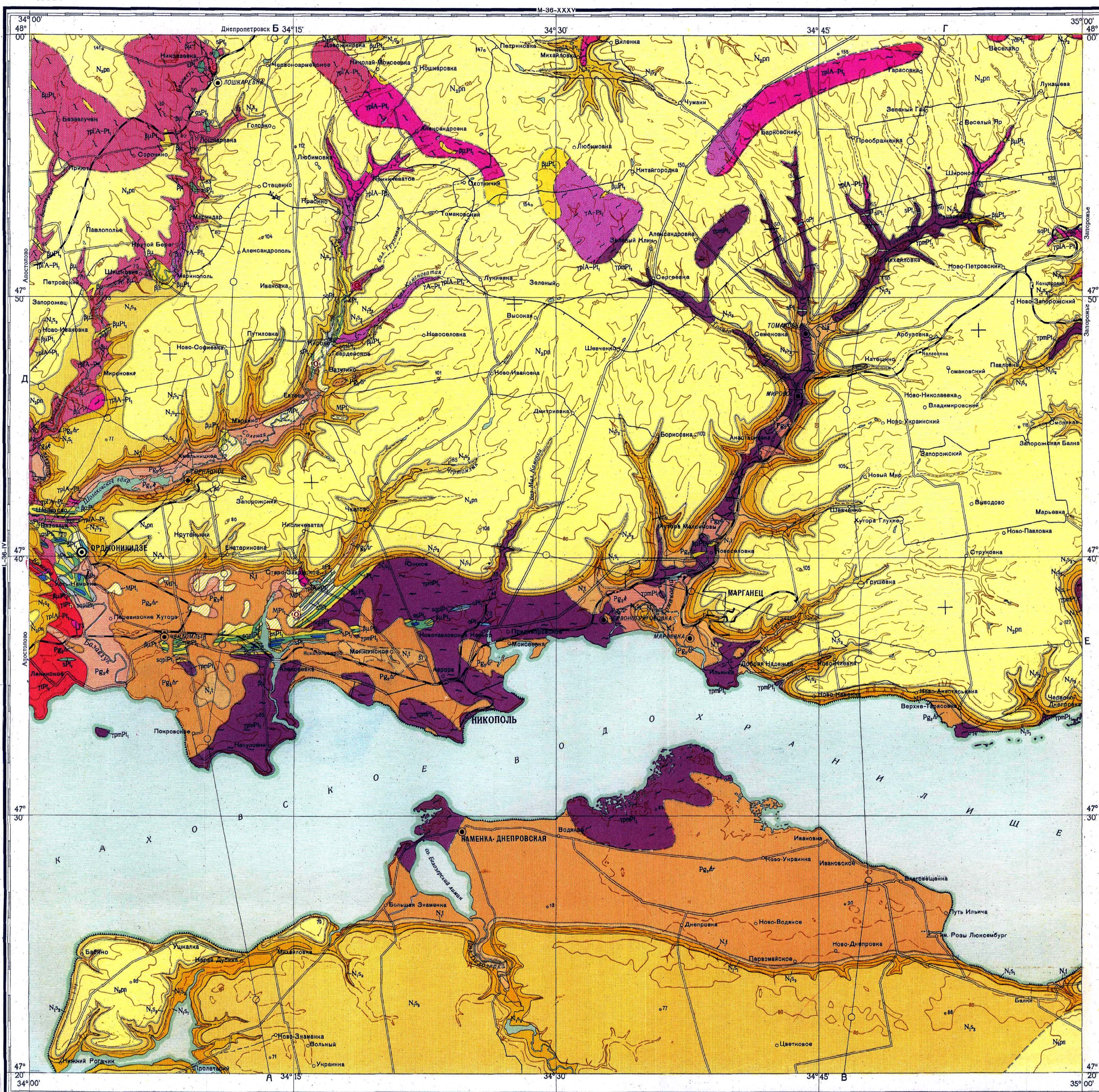
1959 г.

УСЛОВНЫЕ ОБОЗНАЧЕНИЯ

- ПЛЕЙСТОЦЕН**
 - N_1-Q_1 Плейстоценовые отложения четвертичной системы. Красно-бурые и бурые глин, суглинки, пески (только в разрезе)
- ЧЕТВЕРТИЧНО-КАМЕРНО-ПЛЕЙСТОВЕН**
 - N_{10} Полтавский ярус. Глины, известняки, мергели, пески
 - N_9 Сарматский ярус. Глины, мергели, известняки, пески (только в разрезе)
 - N_8 Верхнеюрский послоярус. Глины, мергели, пески
 - N_7 Среднеюрский послоярус. Глины, известняки, мергели
 - N_6 Нижнеюрский послоярус. Пески, известняки, глины
 - N_5 Торосский ярус. Глины, мергели, пески
- МЭЛОЦЕН**
 - $R_{6,7}$ Харьковские свиты. Глины, руды марганца, пески, слои, песчаники
 - $R_{6,8}$ Киевские свиты. Глины, алевроиты, мергели
 - $R_{6,9}$ Бучачские свиты. Глины, пески, угли бурого, зрелые коксалины, бокситы
- ПАЛЕОЦЕН**
 - R_7 Дабляки дабляки
- ПРОТЕРОЗОЙ**
 - P_1 Актинолиты, тремолиты
- НИЖНИЙ ПРОТЕРОЗОЙ**
 - TRP_1 Пожичиниты
 - TRP_2 Граниты розово-алютиноидные алевроидные
 - TRP_3 Граниты розово-сиреневые, извест. порфиритовые токозиты
- ВЕРХНИЙ ПРОТЕРОЗОЙ**
 - $TA-P_1$ Граниты серые микроклин-плагноклазовые и их магнититы
 - $TA-P_2$ Плаггиограниты розовато-белые, аллюто-пегматитовые и их магнититы
 - $TA-P_3$ Плаггиограниты серые и их магнититы
- КАМЕРНО-ПЛЕЙСТОВЕН**
 - SP_1 Актинолиты, тремолиты, кларитовые и тальковые породы
 - SP_2 Серпентиниты
 - MP_1 Нерасчленившиеся метаморфические породы эффузивно-осадочного комплекса
 - SP_3 Сланцы кварцево-хлоритовые
 - SP_4 Железисто-кварцевые породы Черномышской магнитной аномалии
 - SP_5 Сланцы кварцево-серпентиновые
 - SP_6 Сланцы кварцево-плагноклазово-сланцевые
 - SP_7 Амфиболиты
- НИЖНИЙ КАМЕРНО-ПЛЕЙСТОВЕН**
 - Магнетизированные породы
 - Оскарчиане
 - Геологические границы достоверные и предполагаемые
 - Нижние границы коры землетрясения (только в разрезе)
 - Северная граница распространения фаунистически охарактеризованных отложений полтавского яруса
- НИЖНИЙ ПРОТЕРОЗОЙ**
 - Граниты несогласного залегания отложения
 - Линии тектонических разломов предполагаемые
- ПРОТЕРОЗОЙ**
 - Горизонтальное залегание
 - Наклонное залегание
 - Смятия

СТРАТИГРАФИЧЕСКАЯ КОЛОНКА

Система	Эпоха	Ярус	Масштаб	Метр	Характеристика пород
ЧЕТВЕРТИЧНО-КАМЕРНО-ПЛЕЙСТОВЕН	ПЛЕЙСТЕЦЕН	N_{10}	10	10	Глины серо-зеленые мергелистые с красными пятнами и разводами, мергели желто-белые рыхлые, глина темно-серая с известняковыми включениями и ярусами <i>Vindictae</i> ср.
		N_9	9	10	Новоросский послоярус. Глины желтые мергелистые с <i>Miosidites</i> ср., известняки рыхлые и отложения <i>Miosidites</i> <i>rosalensis</i> в ср., известняки <i>Miosidites</i> <i>rosalensis</i> в ср., известняки <i>Miosidites</i> <i>rosalensis</i> в ср., известняки <i>Miosidites</i> <i>rosalensis</i> в ср., известняки <i>Miosidites</i> <i>rosalensis</i> в ср.
		N_8	8	10	Верхнеюрский послоярус. Глины серо-зеленые мергелистые с прослойками известняков с <i>Miosidites</i> <i>rosalensis</i> в ср., известняки <i>Miosidites</i> <i>rosalensis</i> в ср., известняки <i>Miosidites</i> <i>rosalensis</i> в ср., известняки <i>Miosidites</i> <i>rosalensis</i> в ср.
		N_7	7	10	Среднеюрский послоярус. Глины мергелистые и мергели с <i>Miosidites</i> <i>rosalensis</i> в ср., известняки <i>Miosidites</i> <i>rosalensis</i> в ср., известняки <i>Miosidites</i> <i>rosalensis</i> в ср., известняки <i>Miosidites</i> <i>rosalensis</i> в ср.
		N_6	6	10	Нижнеюрский послоярус. Известняки депрессивные с <i>Miosidites</i> <i>rosalensis</i> в ср., известняки <i>Miosidites</i> <i>rosalensis</i> в ср., известняки <i>Miosidites</i> <i>rosalensis</i> в ср., известняки <i>Miosidites</i> <i>rosalensis</i> в ср.
	МЭЛОЦЕН	$R_{6,7}$	6	10	Глины желтые известняки с <i>Miosidites</i> <i>rosalensis</i> в ср., известняки <i>Miosidites</i> <i>rosalensis</i> в ср., известняки <i>Miosidites</i> <i>rosalensis</i> в ср., известняки <i>Miosidites</i> <i>rosalensis</i> в ср.
		$R_{6,8}$	8	10	Харьковские свиты. Глины известняки с прослойками известняков с <i>Miosidites</i> <i>rosalensis</i> в ср., известняки <i>Miosidites</i> <i>rosalensis</i> в ср., известняки <i>Miosidites</i> <i>rosalensis</i> в ср., известняки <i>Miosidites</i> <i>rosalensis</i> в ср.
		$R_{6,9}$	9	10	Киевские свиты. Алевроиты желто-серые с <i>Miosidites</i> <i>rosalensis</i> в ср., известняки <i>Miosidites</i> <i>rosalensis</i> в ср., известняки <i>Miosidites</i> <i>rosalensis</i> в ср., известняки <i>Miosidites</i> <i>rosalensis</i> в ср.
		R_7	7	10	Бучачские свиты. Глины темно-серые известняки с прослойками известняков с <i>Miosidites</i> <i>rosalensis</i> в ср., известняки <i>Miosidites</i> <i>rosalensis</i> в ср., известняки <i>Miosidites</i> <i>rosalensis</i> в ср., известняки <i>Miosidites</i> <i>rosalensis</i> в ср.
		R_8	8	10	Породы кембрийско-ордовикской серии, известняки травертиновые известняки-железистые в известняки-железистые известняки
НИЖНИЙ ПРОТЕРОЗОЙ					Породы кембрийско-ордовикской серии, известняки травертиновые известняки-железистые в известняки-железистые известняки



1 : 200 000
 в 1 см сантиметра 2 километра
 10 0 1 2 3 4 5 6 7 8 9 10 км
 Основные горизонтальные проведены через 40 метров

Листы изданы в М. - Киев: Геологическая служба Украины
 14 апреля 1960 г.
 Оформлено и отпечатано на Геологической фабрике Госгеолтехнадзора Министерства Геологии и охраны недр СССР
 Редакторы оформили: авторский В. М. Дудкин, редактор
 Д. А. Лавренко. Технический редактор В. М. Якушев
 Заказ № 374. Тираж 300 экз. Подписано к печати 21/IV 1961 г.

Масштабы: горизонтальный 1 : 200 000
 вертикальный 1 : 5 000