

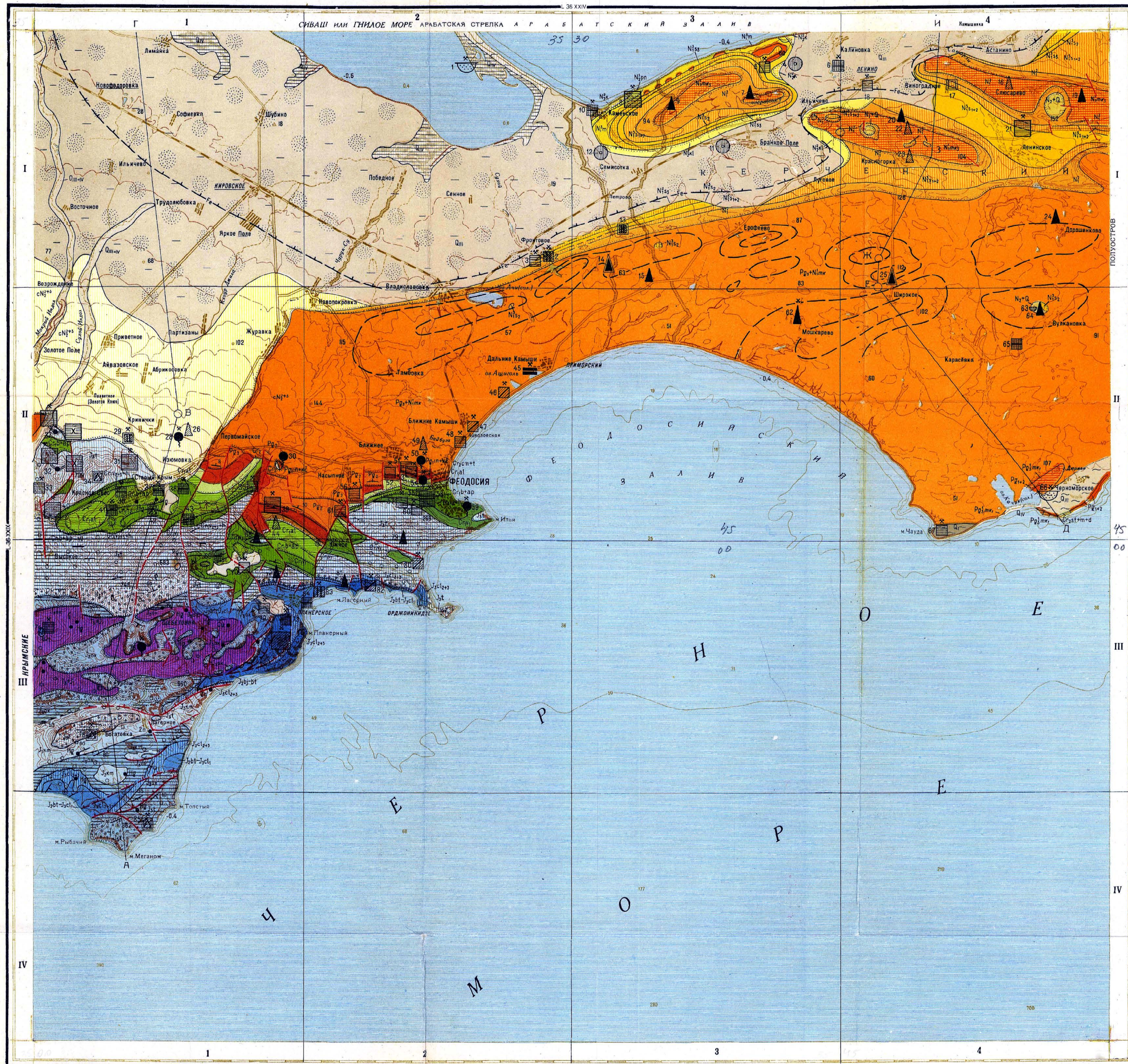
# КАРТА ПОЛЕЗНЫХ ИСКОПАЕМЫХ СССР

Масштаб 1:200 000

Серия Крымская

L-36-XXX

1965 г.



### МЕСТОРОЖДЕНИЯ И ПРОЯВЛЕНИЯ ПОЛЕЗНЫХ ИСКОПАЕМЫХ

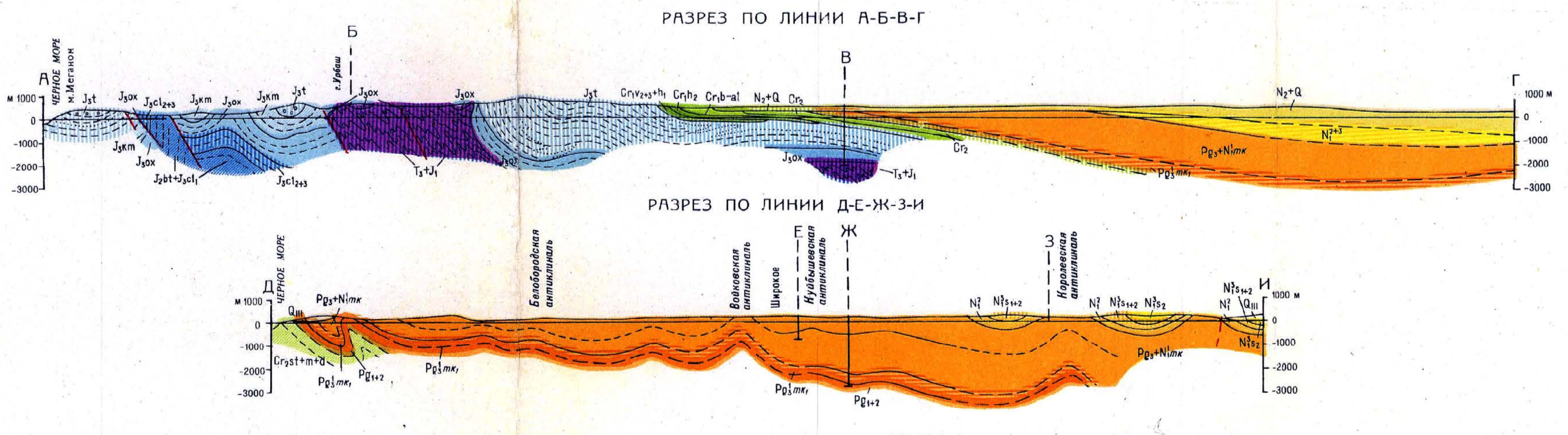
Полезные ископаемые	Промышленные месторождения			Показатели полезных ископаемых
	Крупные	Средние	Малые	
Нефть			▲	▲
Газы			▲	▲
Железные руды	●			▲
Поваренная соль	■			▲
Бораты				▲
Изверженные породы		■		
Трассы	▨			
Известняки строительные	■	■		
Известняки флюсовые	■	■		
Глины кирпичные, огончатые и др.	■	■		
Галька и гравий	■	■		
Песок строительный	■	■		
Песчаники	■	■		
Гипс	■	■		
Минеральные краски	■	■		
Полудрагоценные камни	★			
Источники минеральных вод	●			
Грязи лечебные	■			

- Шлики, содержащие полезные минералы
- Шлики, содержащие полезные минералы
- Площади вероятного распространения железных руд
- Предполагаемые контуры нефтегазовых структур
- Полное перекрытие условных знаков разных полезных ископаемых
- × Эксплуатируемые месторождения
- × Отработанные или законсервированные месторождения

Карта составлена в Институте геологического картографирования им. С.Орджоникидзе и треста "Днепрогеология"  
 Автор В.М. Дельгер, Редактор М.В. Миротин  
 Сведения о полезных ископаемых даны на карте по состоянию на 1 января 1965 г.  
 Карта одобрена Техническим советом треста "Днепрогеология" 7 мая 1965 г.



Карта утверждена Научно-редакционным советом ВСЕГЕИ 29 мая 1969 г.  
 Оформлена и отпечатана на предприятии Геолого-картографической партии ЦКЛ треста "Киевгеология". Редактура оформления: картограф Л.С. Белаянская, геодезист С.С. Роговичева. Технический редактор М.А. Колосова  
 Заказ 3920, Тираж 200, Подписано к печати 15/III 1973 г.



Масштабы горизонтальный и вертикальный 1:200 000

### УСЛОВНЫЕ ОБОЗНАЧЕНИЯ

- ЧЕТВЕРТИЧНАЯ СИСТЕМА**
  - Q<sub>IV</sub> Современное отложения. Глинистые и пылевато-глинистые, суглинки, глины
  - Q<sub>III</sub> Верхнечетвертичные и современные отложения. Лессовидные глины, суглинки, галечники, ракушечники
  - Q<sub>II</sub> Верхнечетвертичные отложения. Пески, галечники, глины, глинистые илы, лессовидные суглинки
  - Q<sub>I</sub> Нижнечетвертичные отложения. Глины, суглинки, лессовидные суглинки
- НЕОГЕНОВАЯ СИСТЕМА**
  - N<sub>2</sub>+Q Неогеновая система, палеоцен и четвертичные отложения. Отложения гравеев вулканов
  - cN<sub>1</sub><sup>2</sup> Средний и верхний палеоцен. Континентальные суглинки и глины, галечники
  - N<sub>1</sub><sup>1</sup> Средний палеоцен. Кувалунский ярус. Пески, глины, известняки
  - N<sub>1</sub><sup>2</sup> Средний палеоцен. Кинеридский ярус. Глины, железные руды, лессовидные суглинки
  - N<sub>1</sub><sup>3</sup> Нижний палеоцен. Потийский ярус. Ракушечники, лессовидные известняки, глины
  - N<sub>1</sub><sup>4</sup> Средний и верхний палеоцен. Нерасчлененные отложения. Глины, пески (только на разрезах)
  - N<sub>1</sub><sup>5</sup> Мезотский ярус. Ракушечные известняки, шихановые рифы, мергели, глины
  - N<sub>1</sub><sup>6</sup> Верхний подъярус. Известняки, мергели, глины
  - N<sub>1</sub><sup>7</sup> Средний подъярус. Глины, известняки, мергели, лессовидные суглинки
  - N<sub>1</sub><sup>8</sup> Нижний и средний подъярус. Глины
  - N<sub>1</sub><sup>9</sup> Средний ярус. Чокракский, караганский и юмский горизонты. Глины, известняки, мергели, песчаники, пески
  - N<sub>1</sub><sup>10</sup> Нижний ярус. Майкопская серия. Верхняя часть. Глины
  - P<sub>1</sub><sup>1</sup>+N<sub>1</sub><sup>10</sup> Палеогеновая система, олигоцен и неогеновая система, нижний миоцен. Майкопская серия. Глины
  - P<sub>1</sub><sup>2</sup> Нижний олигоцен. Майкопская серия. Нижняя часть. Глины с прослоями песчаников
  - P<sub>1</sub><sup>3</sup> Зоцен. Глины с прослоями мумифицированных известняков
  - P<sub>1</sub><sup>4</sup> Палеоцен и эоцен. Мергели и глины
  - P<sub>1</sub><sup>5</sup>+P<sub>1</sub><sup>4</sup> Палеоцен. Кинеридский и кавказский ярусы. Известняки, мергели, глины
- ПАЛЕОГЕНОВАЯ СИСТЕМА**
  - P<sub>2</sub> Нерасчлененные отложения (только на разрезах)
  - Cr<sub>1</sub><sup>1</sup>+P<sub>2</sub> Сантонский, наустратский и датский ярусы. Известняки, мергели, песчаники
  - Cr<sub>1</sub><sup>2</sup>+P<sub>2</sub> Сенонский и туронский ярусы. Известняки, мергели
  - Cr<sub>1</sub><sup>3</sup>+P<sub>2</sub> Альбский ярус. Песчаники, глины
  - Cr<sub>1</sub><sup>4</sup>+P<sub>2</sub> Барренский, датский, альбский ярусы. Глины, песчаники (только на разрезах)
  - Cr<sub>1</sub><sup>5</sup>+P<sub>2</sub> Барренский и оптический ярусы. Глины с сидеритами
  - Cr<sub>1</sub><sup>6</sup>+P<sub>2</sub> Готерийский ярус, средний подъярус. Глины, конгломераты
  - Cr<sub>1</sub><sup>7</sup>+P<sub>2</sub> Валанжинский ярус, средний и верхний подъярусы и готерийский ярус, нижний подъярус. Глины, известняки, мергели, песчаники
  - Cr<sub>1</sub><sup>8</sup>+P<sub>2</sub> Валанжинский ярус, нижний подъярус. Глины, мергели, известняки
- МЕЛОВЫЯ СИСТЕМА**
  - Cr<sub>2</sub> Титовский ярус и известняки, слюдяные и брекчиеватые. Б-глины с прослоями известняков, песчаников и сидеритов, конгломераты и песчаники
  - Cr<sub>2</sub><sup>1</sup> Кинеридский ярус. Глины, известняки, песчаники
  - Cr<sub>2</sub><sup>2</sup> Оксфордский ярус и известняки, б-глины, конгломераты и песчаники
  - Cr<sub>2</sub><sup>3</sup> Келловейский ярус, средний и верхний подъярусы. Глины с прослоями песчаников и известняков, конгломераты, эффузивы
  - Cr<sub>2</sub><sup>4</sup> Средний отдел, датский ярус и верхний отдел, келловейский ярус, нижний подъярус. Глины с сидеритами
  - Cr<sub>2</sub><sup>5</sup> Средний отдел, байосский-батский ярус и туфово-лавава толща. Б-глины с сидеритами и прослоями песчаников
  - Cr<sub>2</sub><sup>6</sup> Триасовая система, верхний отдел и юрская система, нижний отдел. Таврическая серия. Песчано-глинистые флиши, глины с сидеритами
  - Cr<sub>2</sub><sup>7</sup> Триасовая система, верхний отдел. Глины с сидеритами
- ЮРСКАЯ СИСТЕМА**
  - Cr<sub>3</sub> Среднеюрские диориты
  - Cr<sub>3</sub><sup>1</sup> Кислое основание, преимущественно лава
  - Cr<sub>3</sub><sup>2</sup> Среднего основания, преимущественно лава
  - Cr<sub>3</sub><sup>3</sup> Среднего основания, преимущественно брекчия и туфы
  - Cr<sub>3</sub><sup>4</sup> Морские
  - Cr<sub>3</sub><sup>5</sup> Речные
  - Cr<sub>3</sub><sup>6</sup> Озёрные и лиманские
  - Cr<sub>3</sub><sup>7</sup> Эолово-делювиальные
  - Cr<sub>3</sub><sup>8</sup> Мишановые рифы мезотического яруса
  - Cr<sub>3</sub><sup>9</sup> Граница фаший
  - Cr<sub>3</sub><sup>10</sup> Граница несогласного залегания отложений достоверная и предполагаемая
  - Cr<sub>3</sub><sup>11</sup> Граница нормального стратиграфического и интрузивного контакта достоверная и предполагаемая
  - Cr<sub>3</sub><sup>12</sup> Линия тектонического контакта достоверная и предполагаемая
  - Cr<sub>3</sub><sup>13</sup> Линия тектонического контакта с указанием направления падения поверхности сместителя достоверная и предполагаемая
- ВИЗУАЛЬНЫЕ ОБОЗНАЧЕНИЯ**
  - Места сбора ископаемых остатков фауны
  - ▲ Наклонное залегание пород
  - Буровые скважины

