

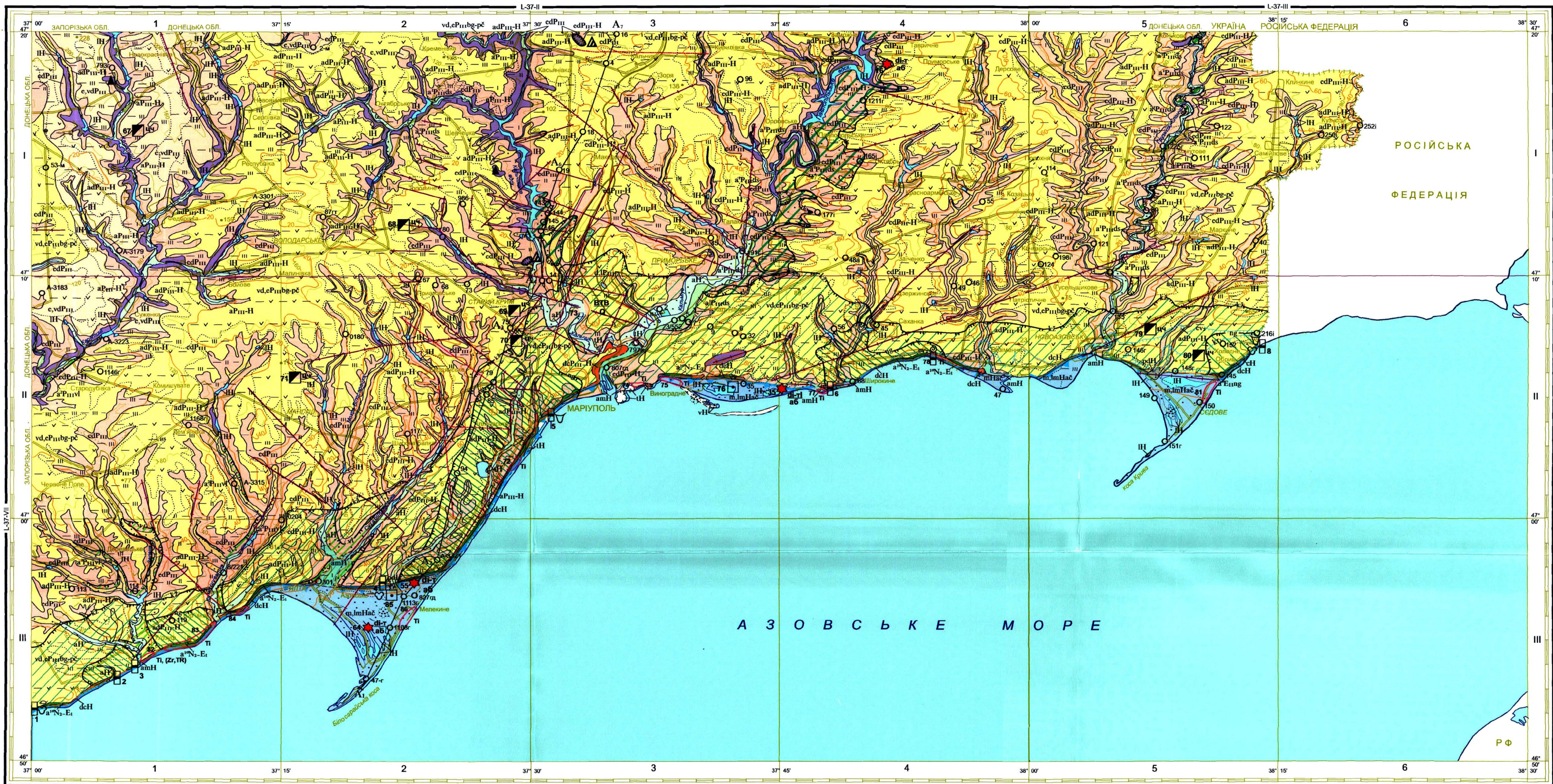
ГЕОЛОГІЧНА КАРТА І КАРТА КОРИСНИХ КОПАЛИН ЧЕТВЕРТИННИХ ВІДКЛАДІВ

Центральнукраїнська серія

L-37-VIII (Маріуполь), L-37-IX (Таганрог)

2008 р.

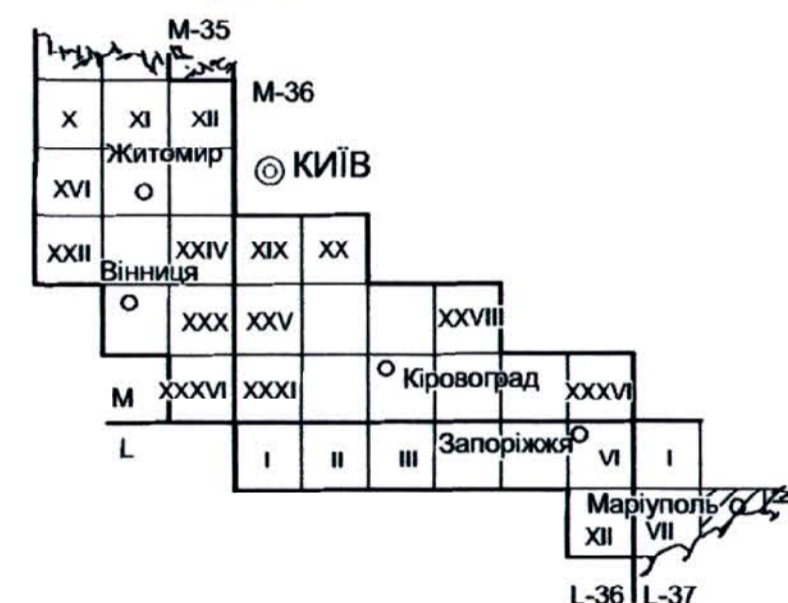
2012 р.



Карта створена «КП "Національгеологія"» на замовлення Державної геологічної служби Міністерства охорони навколишнього природного середовища України
Автори: П. Козьмак, В.А. Кисельов
Редактор: академік НАНУ, П.Ф. Гаїлик

Карта затверджена Науково-редакційною радою Державної геологічної служби Міністерства охорони навколишнього природного середовища України
09.09.2008 р. (Протокол № 203)
Бюлетень ІНРЕ, В. І. Альовин

СХЕМА РОЗТАШУВАННЯ АРКУШІВ ЦЕНТРАЛЬНОУКРАЇНСЬКОЇ СЕРІЇ



1:200 000

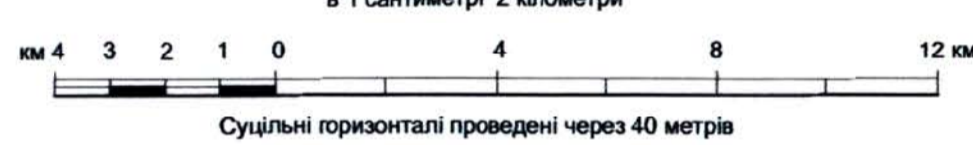
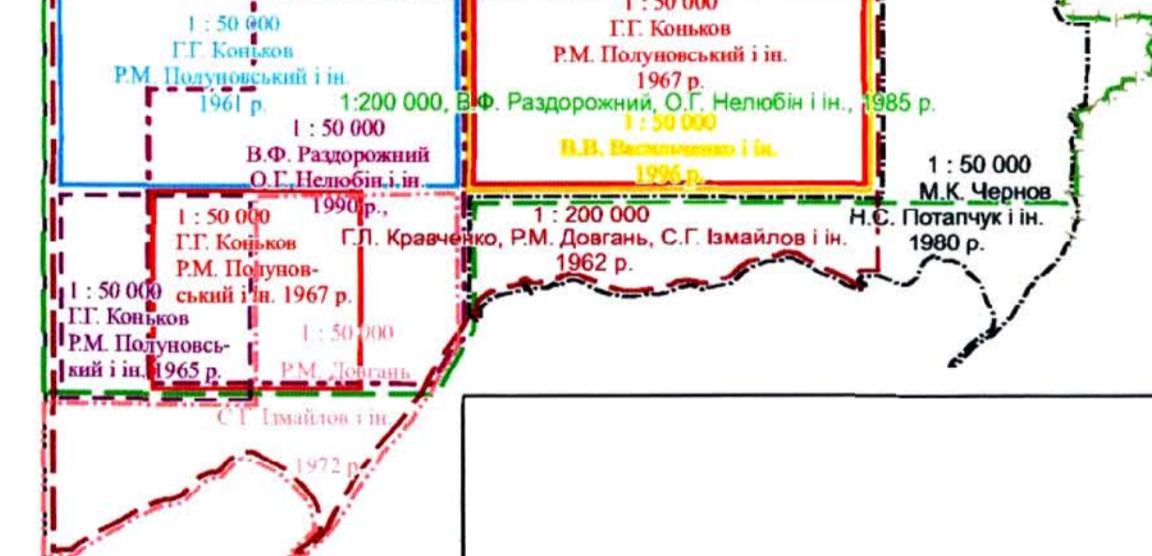


СХЕМА ВИКОРИСТАНИХ ГЕОЛОГО-КАРТОГРАФІЧНИХ МАТЕРІАЛІВ



Карта оформлена та віддрукована Українським державним геологогеографічним інститутом (УГДГГІ)
Редактор оформлення: виконавчий картограф О.І. Гарщенко

Замовлення № 0303-67. Тираж 150 прим.
Підписано до друку 01.10.2012 р.

© Т.С. ЗС України 1997 р. (географічна основа)
© В.А. З3796 Т.С. ЗС України, 1997 р. (цифрова карта)

© Державна геологічна служба
Міністерства охорони навколишнього природного середовища України, 2012 р. (геологічне навігвання)
© Український державний геологогеографічний інститут (УГДГГІ) 2012 р.

ГЕОЛОГІЧНИЙ РОЗРІЗ ПО ЛІНІЇ А₁-А₇

горизонтальний 1:200 000
вертикальний 1:2 000

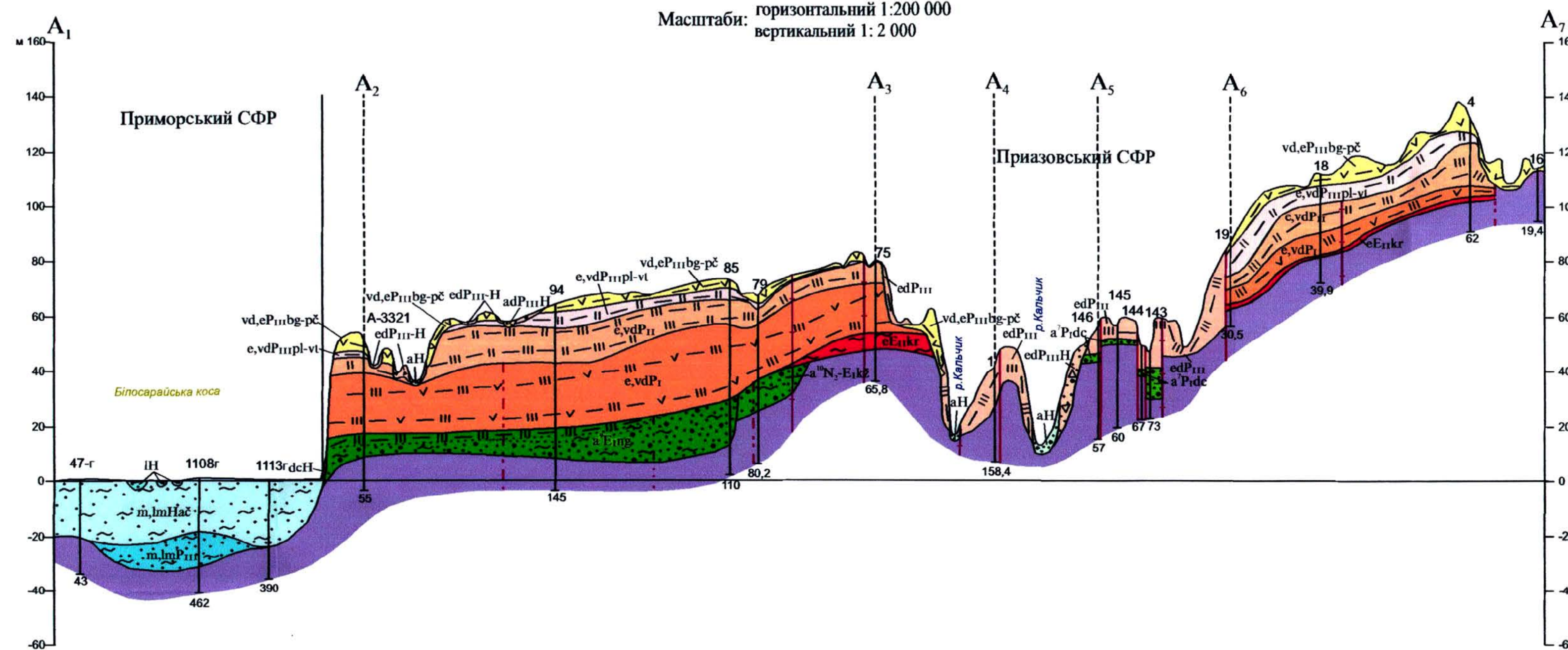


СХЕМА БУДОВИ ЧЕТВЕРТИННИХ ВІДКЛАДІВ

