

ГЕОЛОГИЧЕСКАЯ КАРТА СССР

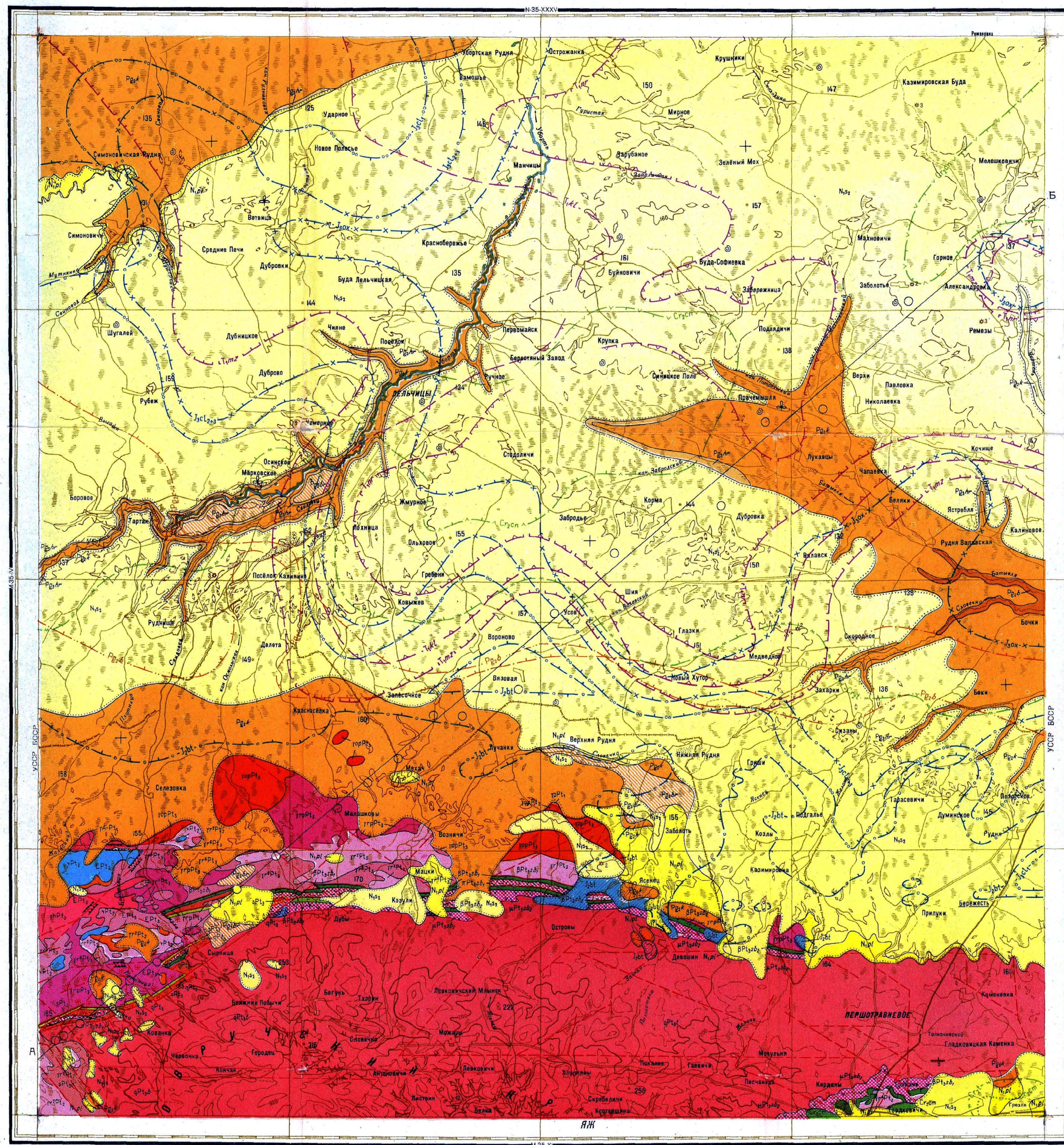
Масштаб 1:200 000
Серия Центрально-Украинская
М-35-V

Table with columns for geological periods (e.g., Юр, Сарматский, Палеогеновая зона), stratigraphic units, and their characteristics.

Table with columns for geological periods (e.g., Третьичная, Пермская, Калемнугольская), stratigraphic units, and their characteristics.

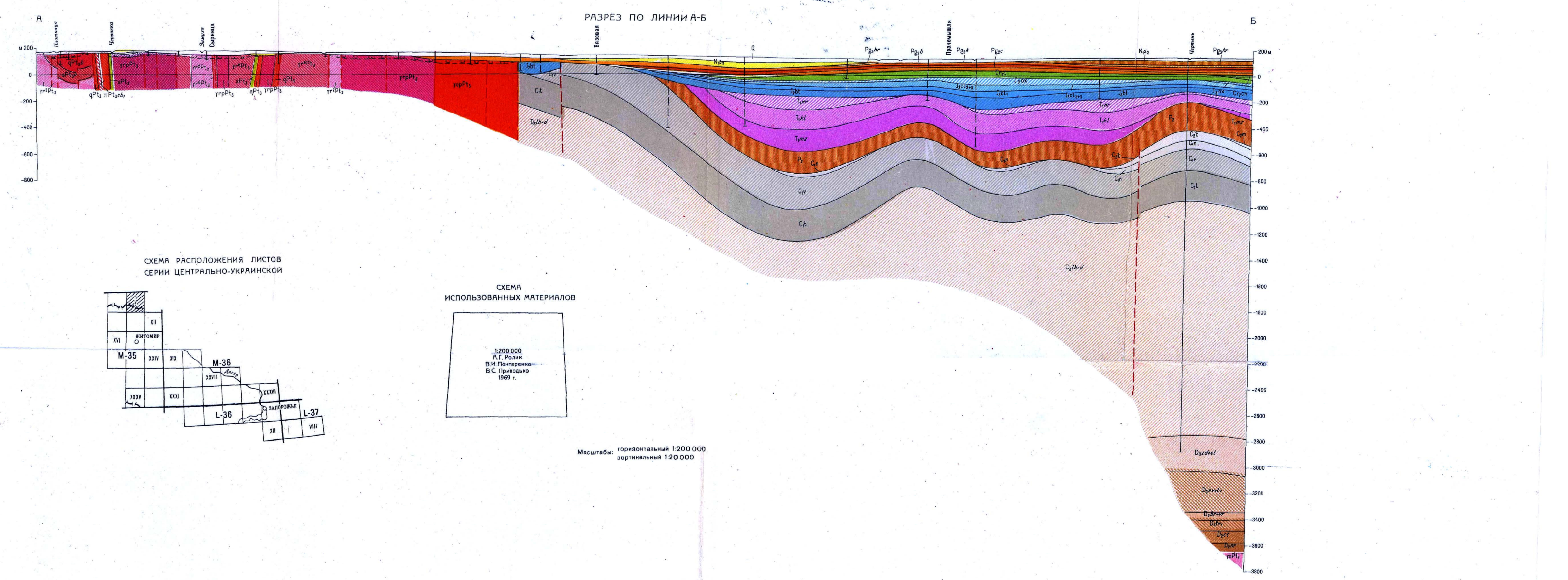
Table with columns for geological periods (e.g., Палеозой, Меловой, Юрская), stratigraphic units, and their characteristics.

Table with columns for geological periods (e.g., Верхний протерозой, Архей-нижний протерозой), stratigraphic units, and their characteristics.



Legend for geological units and symbols, including symbols for different geological systems (e.g., Четвертичная, Неогеновая) and their corresponding colors and patterns.

1:200 000
Схема расположения листов серии Центрально-Украинской
Схема использованных материалов



Масштаб: горизонтальный 1:200 000, вертикальный 1:200 000