

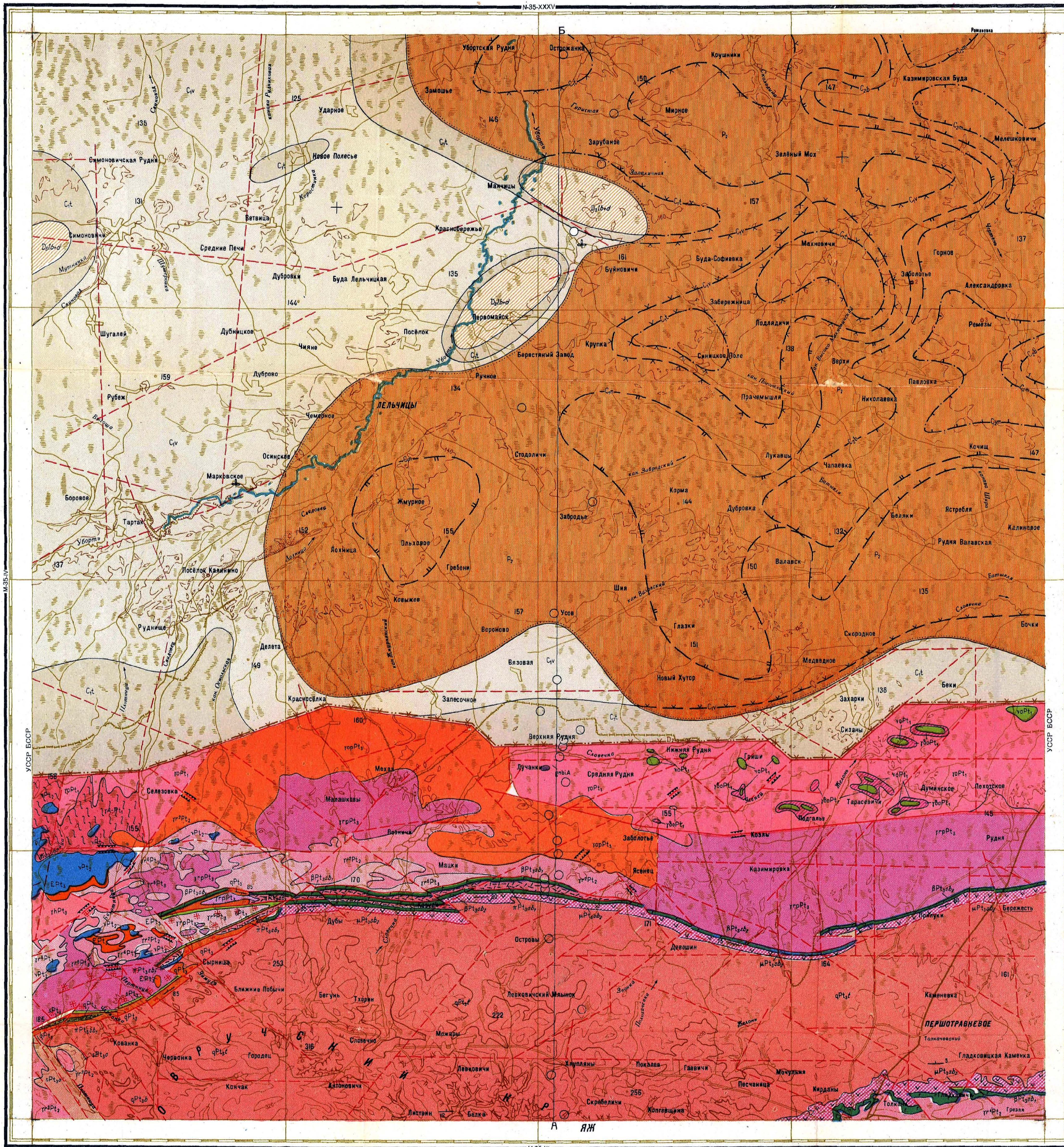
ГЕОЛОГИЧЕСКАЯ КАРТА ПОВЕРХНОСТИ ДОМЕЗОЗОЙСКИХ ОБРАЗОВАНИЙ

Масштаб 1:200 000

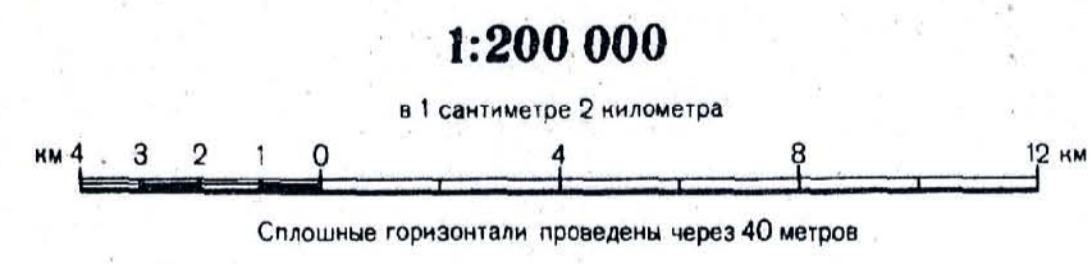
Серия Центрально-Украинская

М-35-V

1969г.



Карта составлена в Киевском геологоразведочном тресте
Автор А. Г. Ройки Редактор А. И. Колосовская
Карта одобрена Научно-техническим советом Киевского геологоразведочного треста 16 июля 1969г.

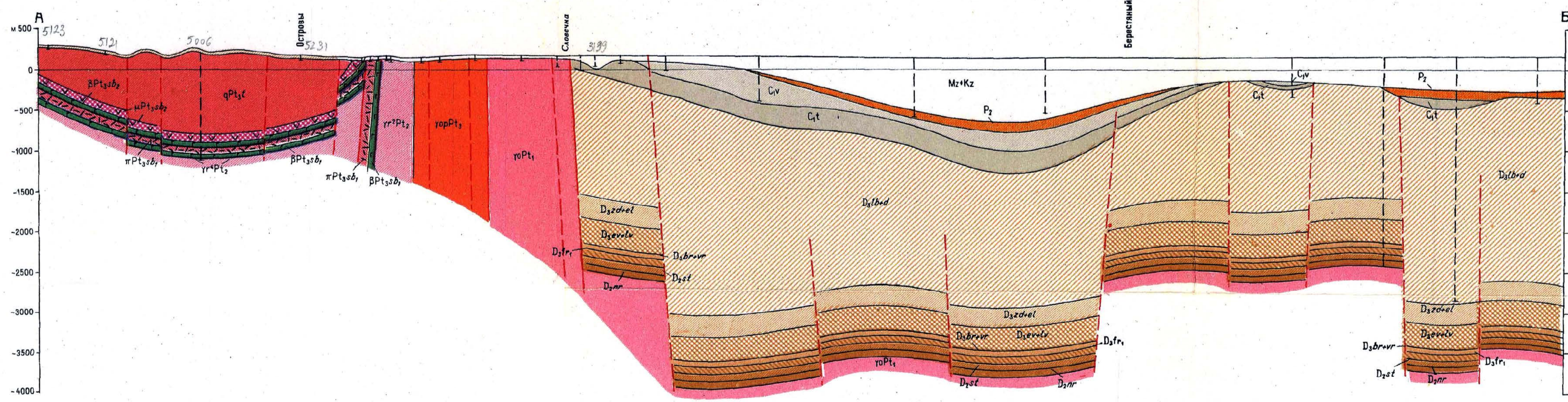


Карта утверждена Научно-редакционным советом ВСЕГЕИ 24 декабря 1971 г.
Оформлена и отпечатана на предприятии Геолого-картографической партии ЦКЛ треста "Киевгеология". Редакторы оформления: картограф Л. С. Вельская, геолог И. С. Ритченко. Технический редактор М. А. Ялалова. Заложена 3285. Тираж 200. Подписана и печатана 28/III 1973 г.

УСЛОВНЫЕ ОБОЗНАЧЕНИЯ

- | | | |
|---|-------------------|---|
| Мезозойские и кайнозойские отложения | М-Кз | Мезозойские и кайнозойские отложения. Пески, глины, мергели, известняки, конгломераты, туфляки (только на разрезе) |
| ПЕРМСКАЯ СИСТЕМА | P ₂ | Верхний отдел. Мергелевые отложения. Пески, песчаники, глины, галечники |
| КАМЕННО-УГОЛЬНАЯ СИСТЕМА | Cv | Визейский ярус. Пески и песчаники с прослоями глины |
| нижний отдел | Ct | Турнейский ярус. Глины с прослоями песков, доломитизированными известняков и мергелей |
| ДЕВОНСКАЯ СИСТЕМА | D ₂ ab | Верхний подъярус. Лебедянский и дановский горизонты. Глины, доломиты, известняки, соль |
| Верхний отдел | D ₂ ab | Нижний подъярус. Водоносный и елецкий горизонты. Доломиты, мергели, известняки |
| Средний отдел | D ₂ ab | Евлевский и ливенский горизонты. Соль, глины, мергели, доломиты, песчаники |
| нижний отдел | D ₂ ab | Бурский и воронежский горизонты. Мергели, доломиты и глины |
| Средний отдел | D ₂ ab | Нижний подъярус. (пашинский, яновский, саргевский и семилукский горизонты). Доломиты, глины, алевролиты и песчаники |
| нижний отдел | D ₂ ab | Старососольский горизонт. Пески, песчаники и глины |
| Средний отдел | D ₂ ab | Наровский горизонт. Глины, доломиты, пески и песчаники |
| Средний отдел | sp ₂ | Сланцы вторичные кварцево-сланцевые |
| Средний отдел | qP ₂ | Кварциты вторичные |
| Средний отдел | EP ₂ | Сиеиты |
| Средний отдел | γP ₂ | Граниты (пермские) |
| Средний отдел | γP ₂ | Граниты (докемские) |
| Средний отдел | γP ₂ | Граниты коростенские, метасоматически измененные |
| Средний отдел | γP ₂ | Граниты осцильные, метасоматически измененные |
| Средний отдел | qP ₂ | Белокорвинская свита. Песчаники кварцитовидные |
| Средний отдел | qP ₂ | Озернянская свита. Сланцы кварцево-сланцевые, диабазы, песчаники |
| Средний отдел | qP ₂ | Толкачевская свита. Кварциты и кварцитовидные песчаники с прослоями лирофиалитовых сланцев |
| Средний отдел | qP ₂ | Порфириты |
| Средний отдел | qP ₂ | Диабазы с прослоями песчаника |
| Средний отдел | qP ₂ | Кварцевые порфиры |
| Средний отдел | qP ₂ | Диабазы |
| Средний отдел | γP ₂ | Граниты |
| Средний отдел | γP ₂ | Граниты массивные, иногда оvoidные (коростенские) |
| Средний отдел | γP ₂ | Габбро и габбро-анортозиты |
| Средний отдел | γP ₂ | Граниты слабо порфировидные (осцильные) |
| Средний отдел | γP ₂ | Гранодиориты |
| Средний отдел | γP ₂ | Габбро амфиболитовые |
| Средний отдел | γP ₂ | Осцильный комплекс |
| Средний отдел | γP ₂ | Коростенский комплекс |
| Средний отдел | γP ₂ | Граниты |
| Средний отдел | γP ₂ | Граниты массивные, иногда оvoidные (коростенские) |
| Средний отдел | γP ₂ | Габбро и габбро-анортозиты |
| Средний отдел | γP ₂ | Граниты слабо порфировидные (осцильные) |
| Средний отдел | γP ₂ | Гранодиориты |
| Средний отдел | γP ₂ | Габбро амфиболитовые |
| Средний отдел | γP ₂ | Осцильный комплекс |
| Средний отдел | γP ₂ | Кировоградско-житомирский комплекс. Граниты и мигматиты (житомирские) |
| Средний отдел | γP ₂ | Серия гнейсов. Гнейсы биотито-плагиоклазовые |
| Средний отдел | γP ₂ | Кислого состава |
| Средний отдел | γP ₂ | Среднего состава |
| Средний отдел | γP ₂ | Основного состава |
| Средний отдел | γP ₂ | Мигматизированные породы |
| Средний отдел | γP ₂ | Зоны милонитизации |
| Средний отдел | γP ₂ | Грейзенизация |
| Средний отдел | γP ₂ | Стратиграфические несогласные контакты |
| Средний отдел | γP ₂ | Граница нормального стратиграфического и интрузивного контакта достоверная |
| Средний отдел | γP ₂ | Тектонические нарушения достоверные и предполагаемые |
| Средний отдел | γP ₂ | Места сборов остатков ископаемой флоры |
| Средний отдел | γP ₂ | Залегающие слои |
| Средний отдел | γP ₂ | Горизонтальное |
| Средний отдел | γP ₂ | Наклонное |
| Средний отдел | γP ₂ | Складчатые |
| Средний отдел | γP ₂ | Погрешные границы современного распространения отложений |
| Средний отдел | γP ₂ | московского яруса |
| Средний отдел | γP ₂ | башкирского яруса |
| Средний отдел | γP ₂ | наморского яруса |
| Средний отдел | γP ₂ | визейского яруса |
| Средний отдел | γP ₂ | турнейского яруса |
| Средний отдел | γP ₂ | верхнедевонского и среднедевонского отделов |

РАЗРЕЗ ПО ЛИНИИ А-Б



Масштабы: горизонтальный 1:200 000
вертикальный 1:50 000

СХЕМА РАСПОЛОЖЕНИЯ ЛИСТОВ СЕРИИ ЦЕНТРАЛЬНО-УКРАИНСКОЙ

