

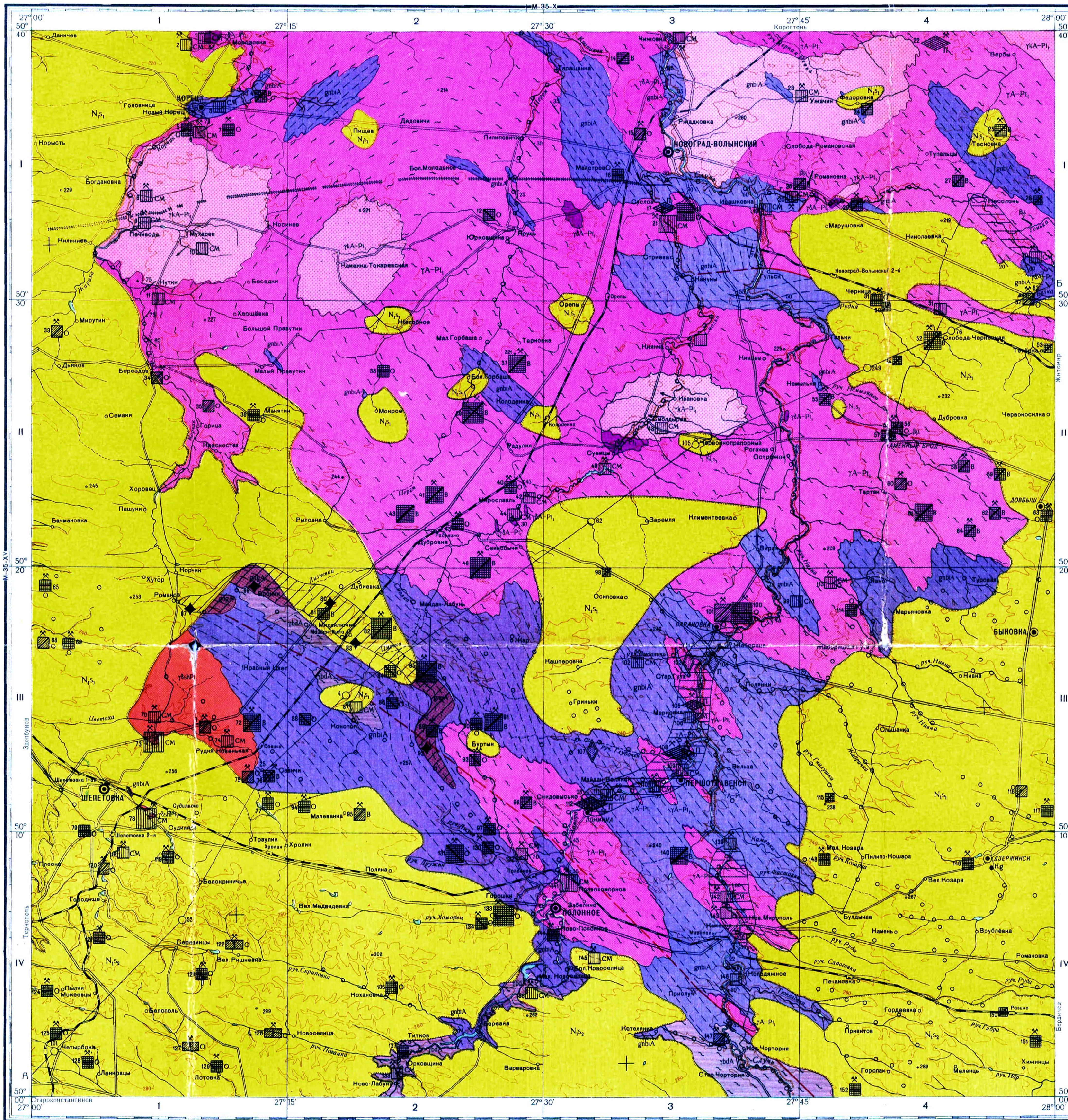
КАРТА ПОЛЕЗНЫХ ИСКОПАЕМЫХ СССР

Масштаб 1:200 000

Серия Центрально-Украинская

М-35-XVI

1961 г.

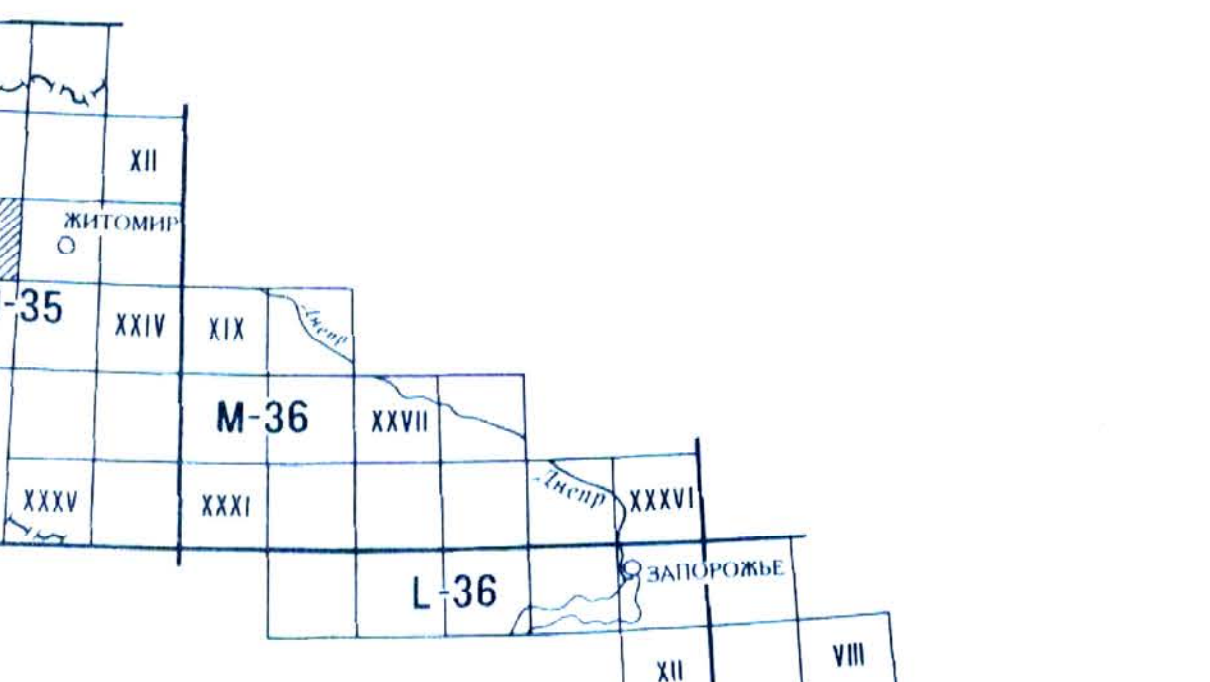


МЕСТОРОЖДЕНИЯ И ПРОЯВЛЕНИЯ ПОЛЕЗНЫХ ИСКОПАЕМЫХ

Полезные ископаемые	Промышленные месторождения			Непромысловые месторождения	Проявления полезных ископаемых
	Крупные	Средние	Малые		
Торф	□	□	□	□	◆
Пегматит и полевой шпат	◆	◆	◆	◆	◆
Сажа (мусковит)	◆	◆	◆	◆	◆
Графит	◆	◆	◆	◆	◆
Кислые породы	■	■	■	■	■
Глины кирпичные, тончайшие и др. строительные	■	■	■	■	■
Каолин	■	■	■	■	■
Глины огнеупорные	■	■	■	■	■
Песок строительный	■	■	■	■	■

- Площадь перспективная для поисков графита
- Площади перспективные для поисков пегматитов
- Шанковые пробы, содержащие минералы полезных ископаемых
- Шанковые пробы пустые
- Эксплуатируемые месторождения

СХЕМА РАСПОЛОЖЕНИЯ ЛИСТОВ СЕРИИ ЦЕНТРАЛЬНО-УКРАИНСКОЙ



УСЛОВНЫЕ ОБОЗНАЧЕНИЯ

- НЕОГЕНОВАЯ СИСТЕМА**
 - Верхний миоцен: N_5^1 Среднеарматский позарус. Глины, пески, известняки
 - Нижний миоцен: N_5^2 Нижнеарматский позарус. Глины серые и углистые, в нижней части пески
- ПАЛЕОГЕНОВАЯ СИСТЕМА**
 - Верхний эоцен: Киевская свита. Мергели, пески кварцево-глинистые
- МЕЛОВАЯ СИСТЕМА**
 - Верхний отдел: Сеноманский ярус. Пески кварцево-глинистые с кремнями
- КЕМЕРОВСКАЯ СИСТЕМА**
 - Верхний отдел: $См_7^1$ Волынская серия. Берестовицкий горизонт. Туффиты псаммитовые и песчитоуглистые
 - Нижний отдел: $См_7^2$ Волынская серия. Ольшачевский горизонт. Песчаники крупно- и грубозернистые
- ВЕРХНИЙ ПРОТЕРОЗОЙ**
 - Порфиры
 - Диабазы и метадиабазы
- НИЖНИЙ ПРОТЕРОЗОЙ**
 - Осицкий комплекс. Гранитоиды и диориты шепетовские
- АВЕРСКИЙ ПРОТЕРОЗОЙ**
 - Граниты порфирированные серые и розовато-серые (жирограбские)
 - Граниты серые раннеорисские (жирограбские) и их мигматиты
 - Диориты, гранодиориты
- А. Р. Х. Б. Л. Я.**
 - Подольский чарнокитовый комплекс. Граниты контактированные и мигматиты чудново-березинские
 - Гнейсы графито-биотито-плагноклазовые
 - Серия гнейсов
 - Гнейсы биотито-плагноклазовые
- Мигматизированные породы
- Направление полосчатости в гнейсах
- Кора выветривания кристаллических пород (только в разрезе)
- Границы форм выветривания (только в разрезе)
- Стратиграфически несогласные контакты
- Разломы достоверные и предполагаемые
- Горизонтальное залегание
- Наклонное залегание
- Вертикальное залегание
- Направление и наклон линейно-ориентированных минералов
- Буравые скважины

СХЕМА ИСПОЛЬЗОВАННЫХ МАТЕРИАЛОВ

1:200 000
Перевыстав В.С. Фурса А.Е. 1962 г.
Шрамко Г.П., Тарасюк О.Н. 1958 г.
1:200 000
Шрамко Г.П., Тарасюк О.Н. 1957 г.

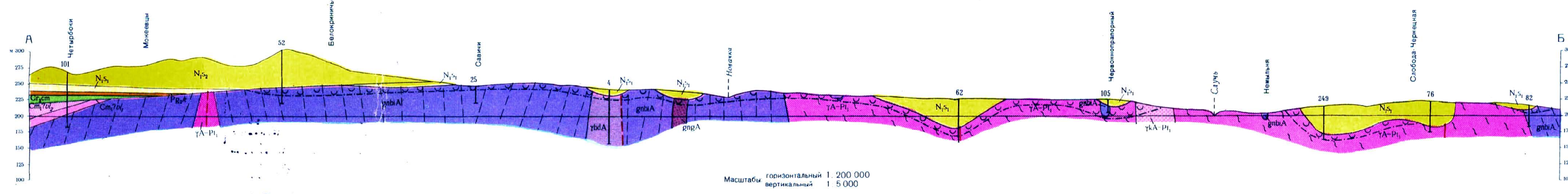
Карта составлена в Киевском геологическом институте по тресте Авторы: Г.П. ШРАМКО и О.Н. ТАРАСЮК Редактор: А.Н. КОЗЛОВСКАЯ Сведения о полевых исследованиях даны на карте по состоянию на 1 января 1959 г. Карта одобрена Научно-техническим советом Киевского геологического института 30 июня 1960 г.

Карта утверждена Научно-редакционным советом ВСГЕИ 29 мая 1961 г. Оформление и подготовка к изданию: картограф С.Ю. Лукьяно, геолог Л.А. Никитина. Технический редактор В.М. Якушев. Заводская печать 109-я фабрика в печати 9 VIII 1963 г.

1:200 000
в 1 см сантиметре 2 километра

Слошные горизонталы проведены через 40 метров

РАЗРЕЗ ПО ЛИНИИ А-Б



Масштабы: горизонтальный 1:200 000, вертикальный 1:5 000