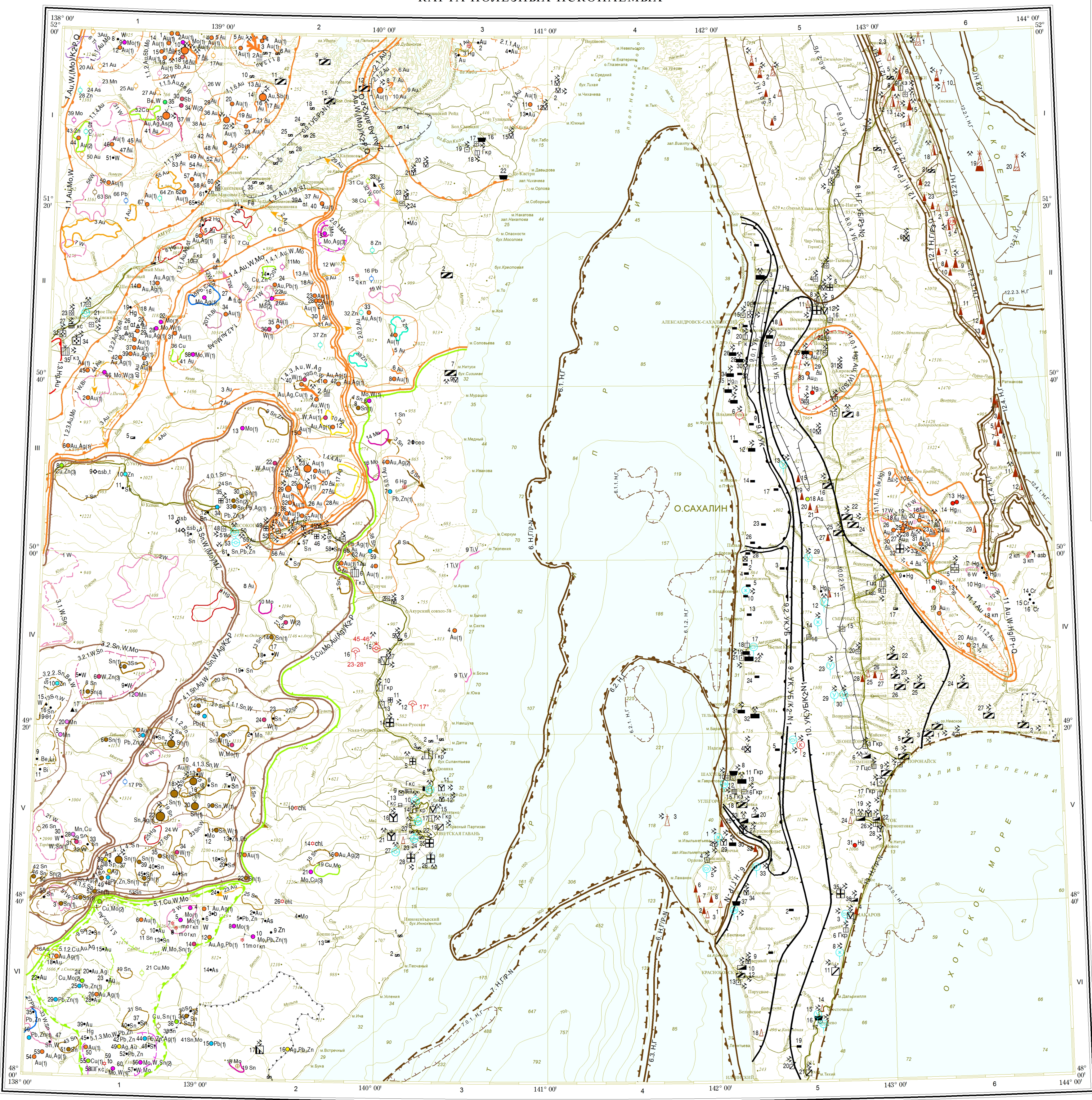


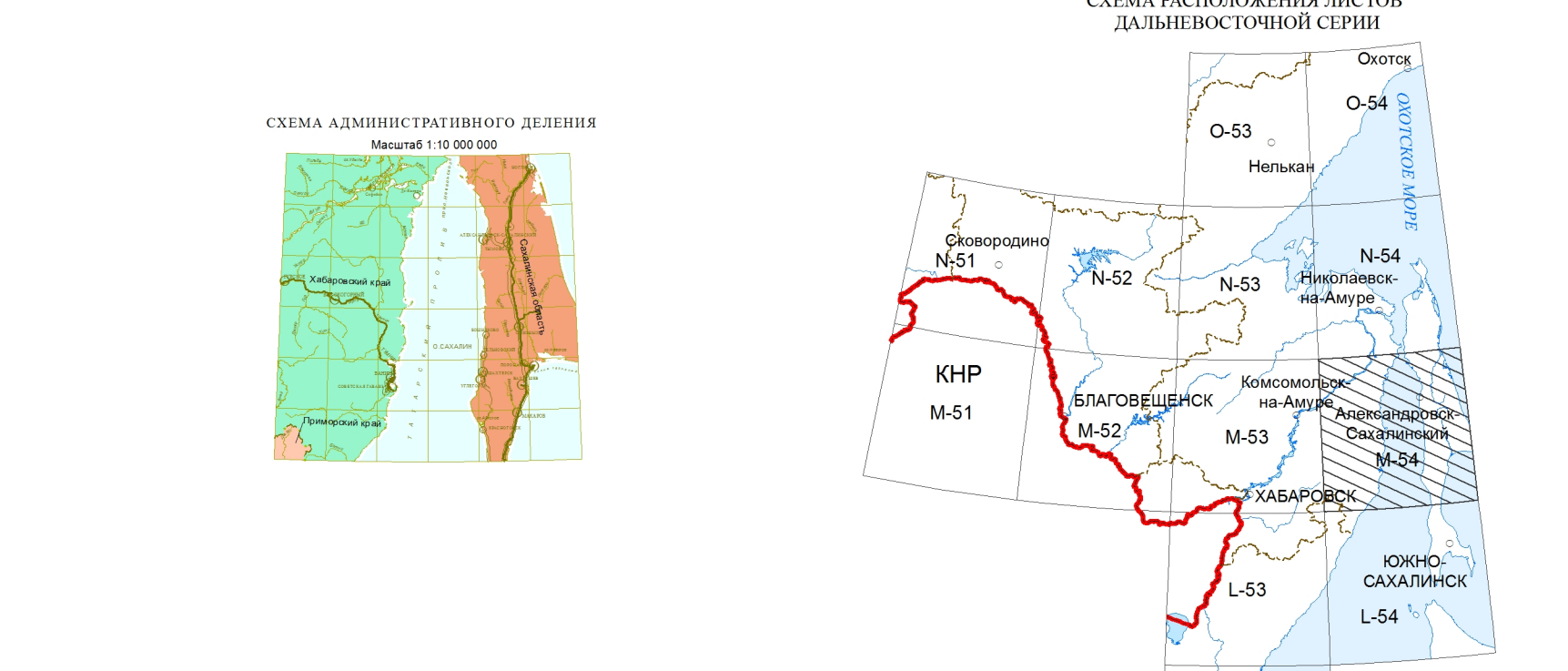
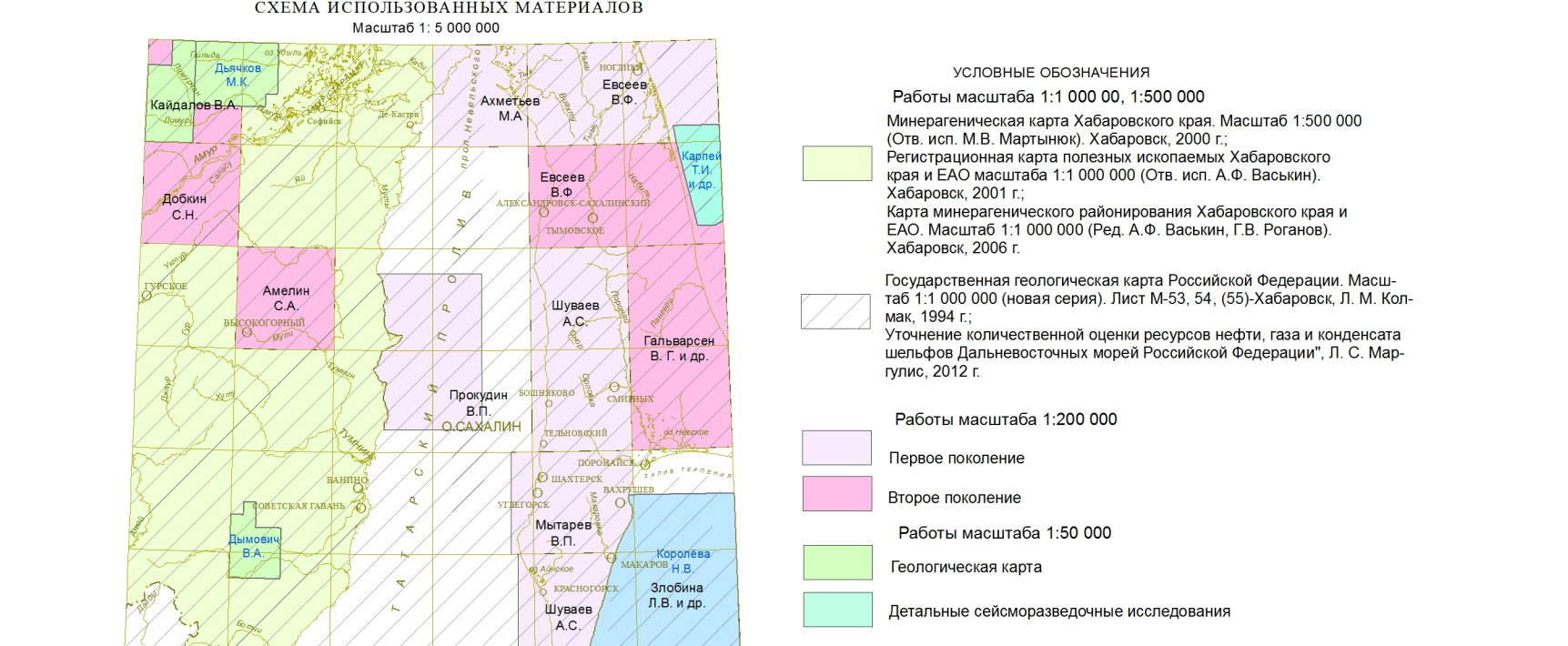
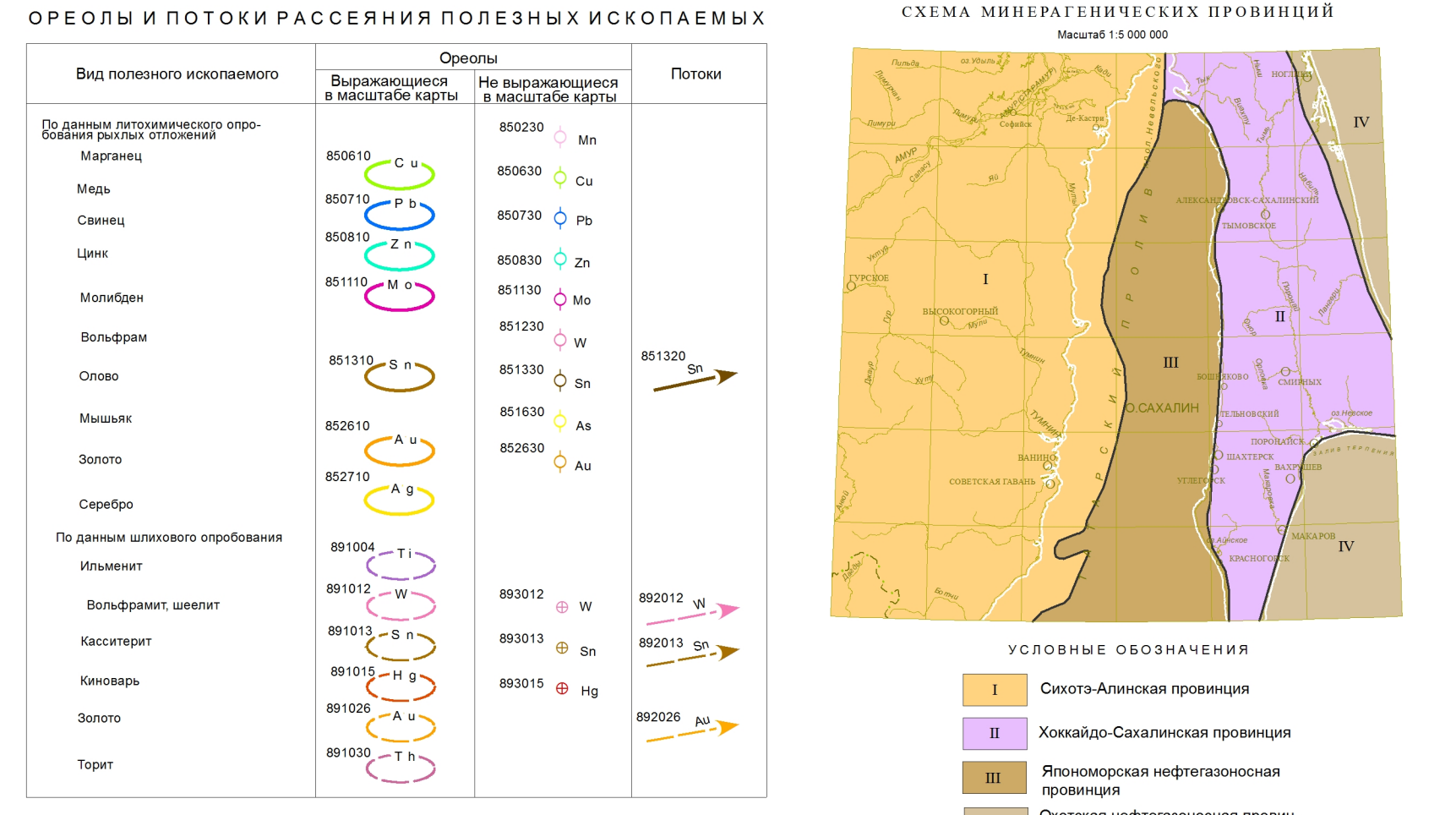
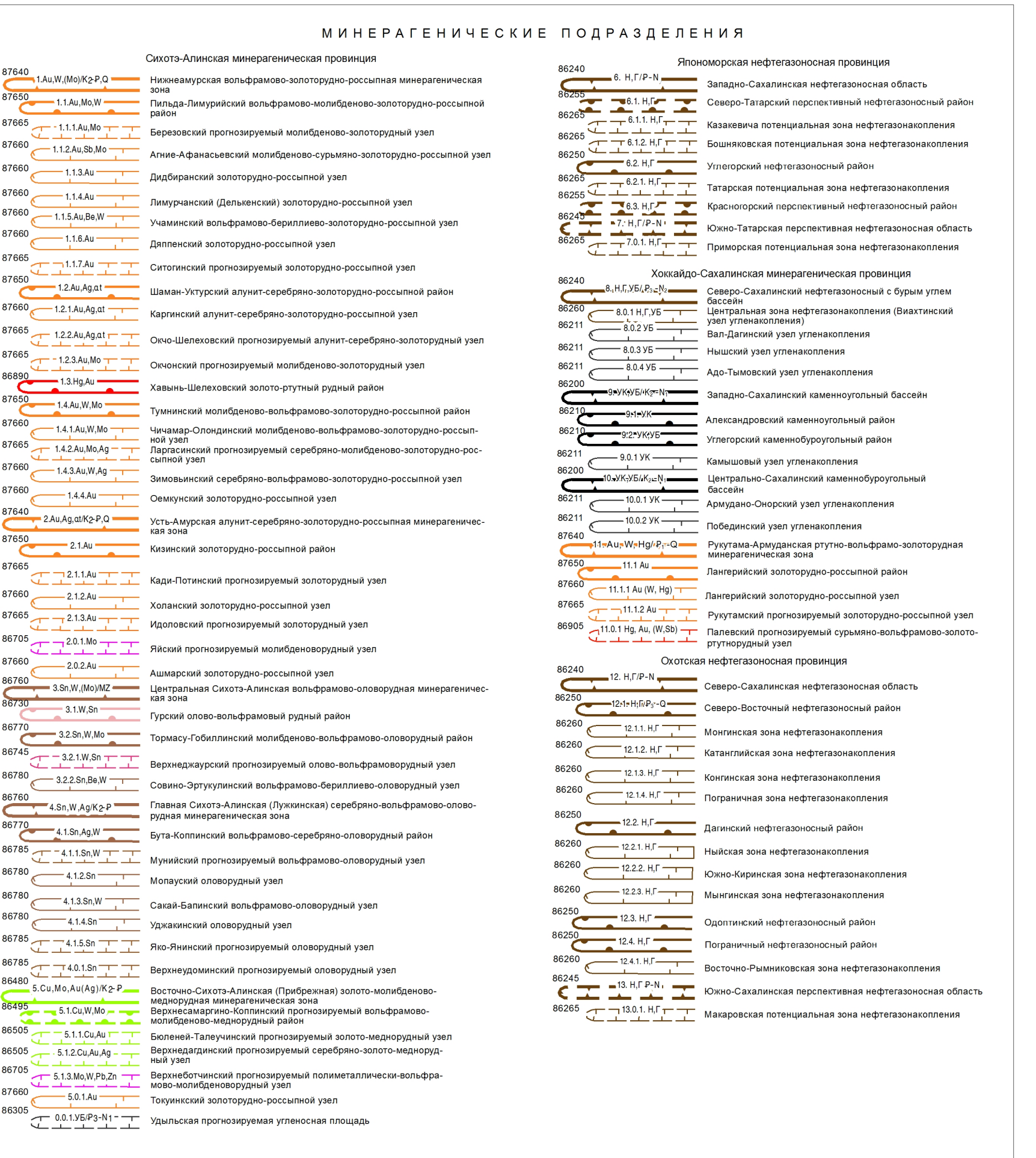
ПОЛЕЗНЫЕ ИСКОПАЕМЫЕ

Группа	Подгруппа, вид	Месторождения			Проявления	Пункты минерализации	Генетические типы	Рудные формации		
		Крупные	Средние	Малые						
ГОРЮЧИЕ	Нефть, газ			50100	50150		Эндемичный			
	Нефть, газ			50110	50160		Эндемичный			
	Нефть, газоконденсат	80003		50120			Эндемичный			
	Газоконденсат, нефть	50045	60055	50130			Эндемичный			
	Газ горючий			50140	50190		Эндемичный			
	Твердые горючие ископаемые	50640		50690	50740		Осадочный	Каменноугольная		
	Уголь каменный	50650		50700	50750					
	Уголь бурый	50630		50730	50780					
	Торф	50631					Осадочный			
	МЕТАЛЛИЧЕСКИЕ	Железо			51380					
Марганец				51340			Осадочный	Марганцевая вулканогенно-кремнистая		
Хром				51400			Магматический	Хромитовая		
Россыли титана				62841			Осадочный механический	Ильменит-магнетитовые россыли		
Медь				52090	53030		Гидротермальный плутонический	Медно-сульфидная (1) Медно-порфировая (2)		
Свинец				52080	62040		Гидротермальный	Вольфрамит-галенитовая (1) Свинцово-цинковая склерозная (2)		
Цинк				62910	53050		Гидротермально-метасоматический	Свинцово-цинковая жильная		
Молибден				52940	53080		Гидротермально-метасоматический	Молибденит-галенитовая (1) Молибденит-порфировая (3)		
Вольфрам				52500	53090		Гидротермальный плутонический	Вольфрамит-галенитовая (1) Вольфрамит-галенитовая (2) Шалитовая склерозная (3)		
Россыли вольфрама				62891			Осадочный механический	Вольфрамит-галенитовая россыль		
НЕМЕТАЛЛИЧЕСКИЕ	Оплов			52540	52680		52960	53100	Гидротермальный плутонический	Опловидная кварцопролитовая (1) Опловидная кварцопролитовая (2)
	Руть			52990	53130		53290	53130	Гидротермально-метасоматический	Опловидная кварцопролитовая (1) Опловидная кварцопролитовая (2)
	Мышьяк			53140			53000		Теплотермальный	Кварц-мышьяковая
	Сурьма			53010	53150		53010	53150	Гидротермальный плутонический	Золото-сурьмяная
	Висмут			53160			53160		Гидротермальный плутонический	Висмут-кварцевая кварцевая
	Рудные металлы борной кислоты			55170			55270		Гидротермальный плутонический	Флюорит-берилловая кварцевая
	Благородные металлы			56880	56710		56740	56770	Гидротермальный плутонический	Золотосурьмяная (1) Золотосурьмяная (2) Золотосурьмяная (3)
	Россыли золота			62590	62700		62810	62811	Осадочный механический	Золотосурьмяная россыль
	Серебро			66750			66750		Гидротермальный вулканогенный	Серебро-сульфидно-силикатная
	Химическое сырье			66640			66640		Гидротермальный вулканогенный	Флюорит-кварцевая
ПОДВИЖНЫЕ ВОДЫ И ЛЕЧЕБНЫЕ ГРЯЗИ	Алунит (флюс)			66680			66680		Гидротермальный вулканогенный	Вторичные кварциты
	Алунит			66780			66780		Гидротермальный вулканогенный	Вторичные кварциты
	Бораты			65490			65490		Гидротермальный плутонический	Вторичные кварциты
	Абразивные материалы			66820			66820		Гидротермальный плутонический	Тальцовая алсигеритовая
	Горнотехническое сырье			66860			66860		Гидротермально-метасоматический	Тальцовая алсигеритовая
	Тальк, тальцовый камень			66860			66860		Гидротермально-метасоматический	Тальцовая алсигеритовая
	Цирконит			66860			66860		Гидротермальный вулканогенный	Цирконит
	Драгоценные и поделочные камни			67710			67710		Вулканогенный	Вулканогенный
	Кварц			67720			67720		Плутонический	Плутонический
	Строительные материалы			68740			68740		Плутонический	Плутонический
Магматические породы			68815			68815		Плутонический	Плутонический	
Кислые интрузивные породы (граниты, гранодиориты, диориты)			68820			68820		Плутонический	Плутонический	
Средние интрузивные породы (диориты, кварцевые диориты)			68830			68830		Плутонический	Плутонический	
Осадочные и ультраосадочные осадочные породы (доломиты, гипсы)			68840			68840		Плутонический	Плутонический	
Эффузивные породы			68850			68850		Вулканогенный	Вулканогенный	
Кислые и средние (андезиты, андезитобазальты)			68860			68860		Вулканогенный	Вулканогенный	
Осадочные (базальты)			68870			68870		Вулканогенный	Вулканогенный	
Тuffs			68875			68875		Вулканогенный	Вулканогенный	
Карбонатные породы			68880			68880		Осадочный	Осадочный	
Известняки			68885			68885		Осадочный	Осадочный	
Трещин, ополка			68890			68890		Осадочный	Осадочный	
Глинистые породы			70720			70720		Осадочный	Осадочный	
Глины и сульфиты			70730			70730		Осадочный	Осадочный	
Глины и сульфиты для цементного производства			70790			70790		Осадочный	Осадочный	
Глины и сульфиты керамзитовые			70740			70740		Осадочный	Осадочный	
Опалочные породы			71710			71710		Осадочный	Осадочный	
Песко-гравийный материал			71830			71830		Осадочный	Осадочный	
Лесочный			71740			71740		Осадочный	Осадочный	
Прочие ископаемые			73101			73250		Осадочный	Осадочный	
Минеральные воды			80400			80400				
Связанные			80120			80120				
Источники			79130			79130				
Минеральные лечебные воды			79150			79150				
Без специфических компонентов и свойств			79170			79170				
Углекислые			81240			81240				
Сульфидные (слаборазведанные)			79200			79200				
Железистые			79210			79210				
Иодобромные			81240			81240				
Кремнистые			79220			79220				
Питьевые пресные воды			81020			81040				
Связанные			81020			81040				
Грязи лечебные			81780			81780				



Карта составлена ФГУП "ВСЕГЕИ", ОАО "Дальгеофизика", ОАО "Сахалинская ГР" по заказу Федерального Агентства по недропользованию. Авторы: В. А. Дымов (ОАО "Дальгеофизика"), В. Ф. Евсеев (ОАО "Сахалинская ГР"), В. Н. Зеленин (ФГУП "ВСЕГЕИ"), Л.С. Маргулис. Главный научный редактор В. Н. Зеленин. Научные редакторы: П. Ю. Котунович, В. Ф. Евсеев (ОАО "Сахалинская ГР"). Составление о полезных ископаемых даны на карте по состоянию на 1 января 2013 г. Карта рекомендована к изданию НРС Роснедра. Эксперт НРС. Цифровая модель подготовлена в ФГУП "ВСЕГЕИ", ОАО "Дальгеофизика", ОАО "Сахалинская ГР". Составители: Н. В. Гаркунова, Г. В. Лазарева, О. С. Зуева, Е. Н. Нестерова.

Карта оформлена и отпечатана на Картографической фабрике ВСЕГЕИ. Редакторы подготовили к изданию: картограф-геолог. Технический редактор. Операторы-форматеры. Печатники. Заказ: _____ экз. Подписано к печати _____ 200_ г. © Роснедра, 20_ г. © ФГУП "ВСЕГЕИ", 20_ г. © ОАО "Дальгеофизика", ОАО "СахГР", 20_ г. © Коллектив авторов, 20_ г. © Картографическая фабрика ВСЕГЕИ, 20_ г.



Примечание: Данные о полезных ископаемых приведены по состоянию на 01.01.2013 г. На карте также нанесены все известные месторождения полезных ископаемых и сопутствующие элементы.

8490 Э Эксплуатируемые
8490 Р Разведываемые
8490 З Законсервированные
8490 С Стратегические

Промышленная освоенность месторождений

Условные обозначения