

ГОСУДАРСТВЕННАЯ ГЕОЛОГИЧЕСКАЯ КАРТА РОССИЙСКОЙ ФЕДЕРАЦИИ масштаба 1 : 1 000 000

(ТРЕТЬЕ ПОКОЛЕНИЕ)

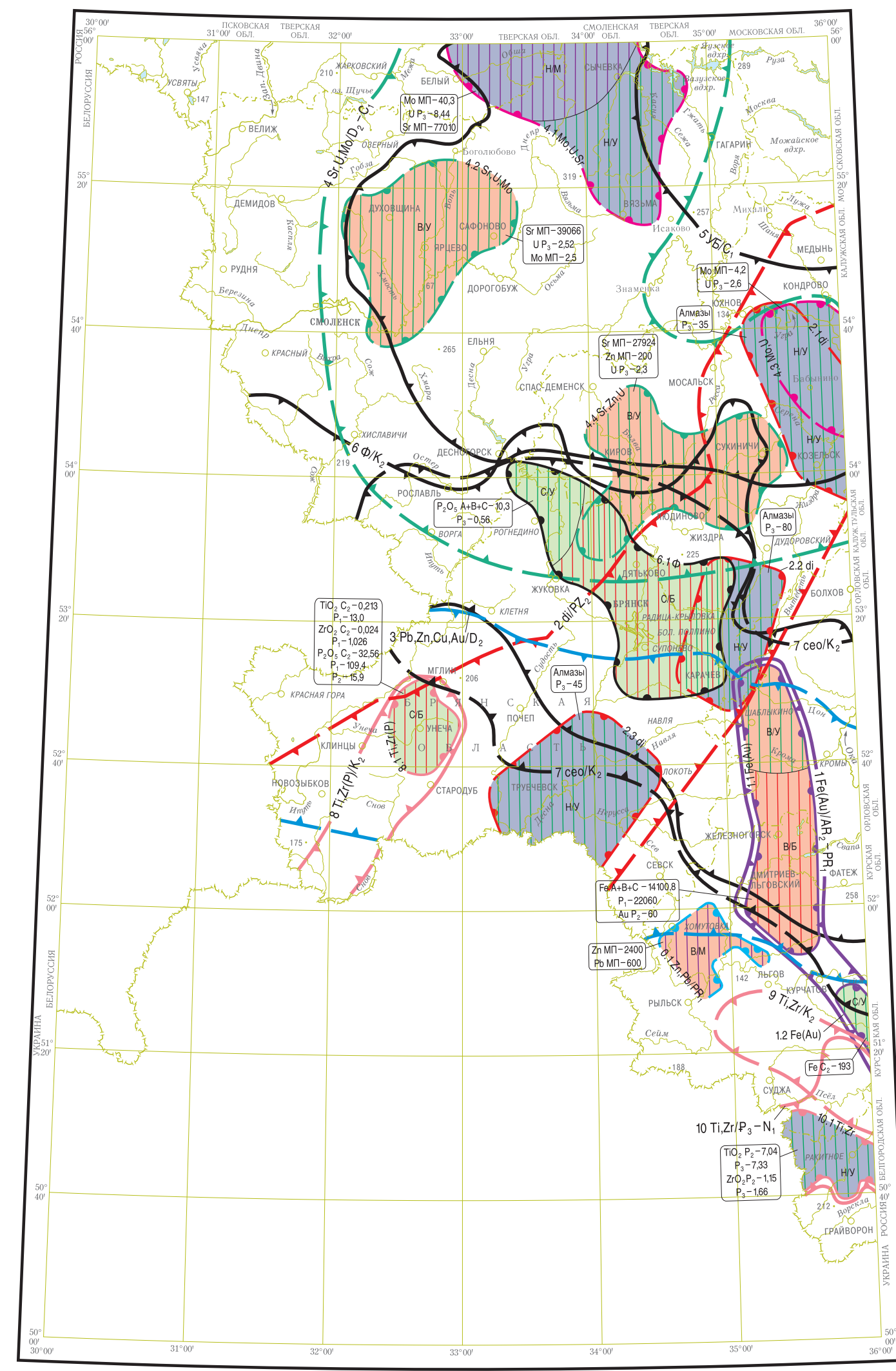
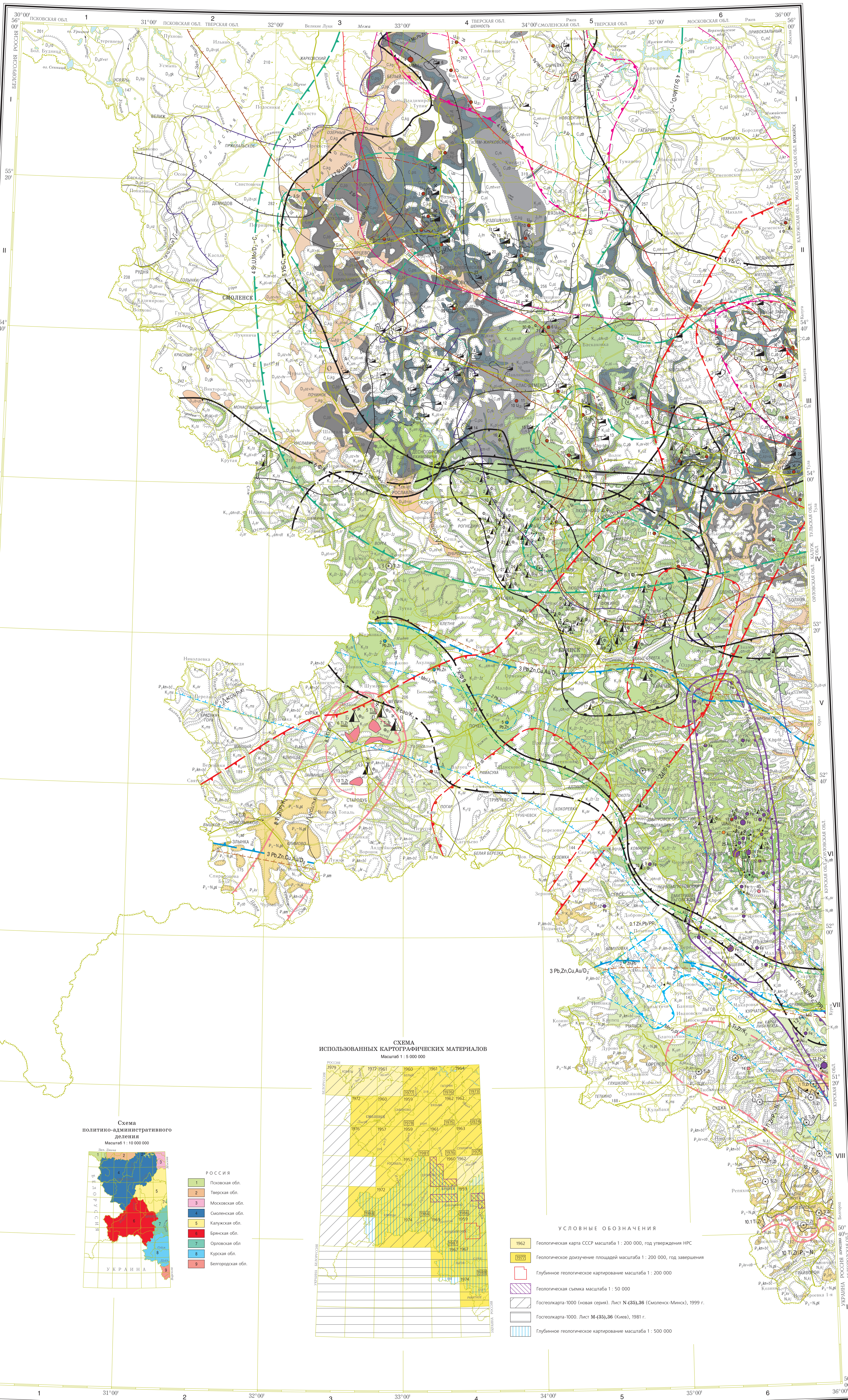
ЦЕНТРАЛЬНО-ЕВРОПЕЙСКАЯ СЕРИЯ

КАРТА ЗАКОНОМЕРНОСТЕЙ РАЗМЕЩЕНИЯ И ПРОГНОЗА ПОЛЕЗНЫХ ИСКОПАЕМЫХ

N-36 (Смоленск), M-(36)

СХЕМА МИНЕРАГЕНИЧЕСКОГО РАЙОНИРОВАНИЯ, ПРОДУКТИВНОСТИ И ПРОГНОЗА РУДНЫХ РАЙОНОВ

Масштаб 1 : 2 500 000



УСЛОВНЫЕ ОБОЗНАЧЕНИЯ

Плодучивость	Производственная инфраструктура		
	Благоритная (Б)	Удовлетворительная (У)	Малоблагоритная (М)
Высокая (В)	ВВ	ВУ	ВМ
Средняя (С)	СВ	СУ	СМ
Низкая (Н)	НВ	НУ	НМ

Высокая — установлено (или прогнозируется) крупное месторождение профилирующего для района комплекса полезных ископаемых
Средняя — установлено (или прогнозируется) среднее месторождение профилирующего для района комплекса полезных ископаемых
Низкая — установлено (или прогнозируется) малое месторождение профилирующего для района комплекса полезных ископаемых

Благоритная (Б) — вблизи действующих горнодобывающих предприятий в зоне влияния энергосистем, железных и автомобильных дорог
Удовлетворительная (У) — зоны влияния энергосистем, железных и автомобильных дорог
Малоблагоритная (М) — вне зон влияния энергосистем, железных и автомобильных дорог

Прогнозные ресурсы, запасы и минералогический потенциал приведены для железа, диоксида титана и циркона, литийского фосфора в млн тонн, для молибдена, урана, стронция, цинка, свинца — в тысячах тонн, для золота — в тоннах, для алмазов — в условных единицах

(Fe, Cu, Pb) — Полезное ископаемое с указанием категории запасов (прогнозные ресурсы или минералогический потенциал)

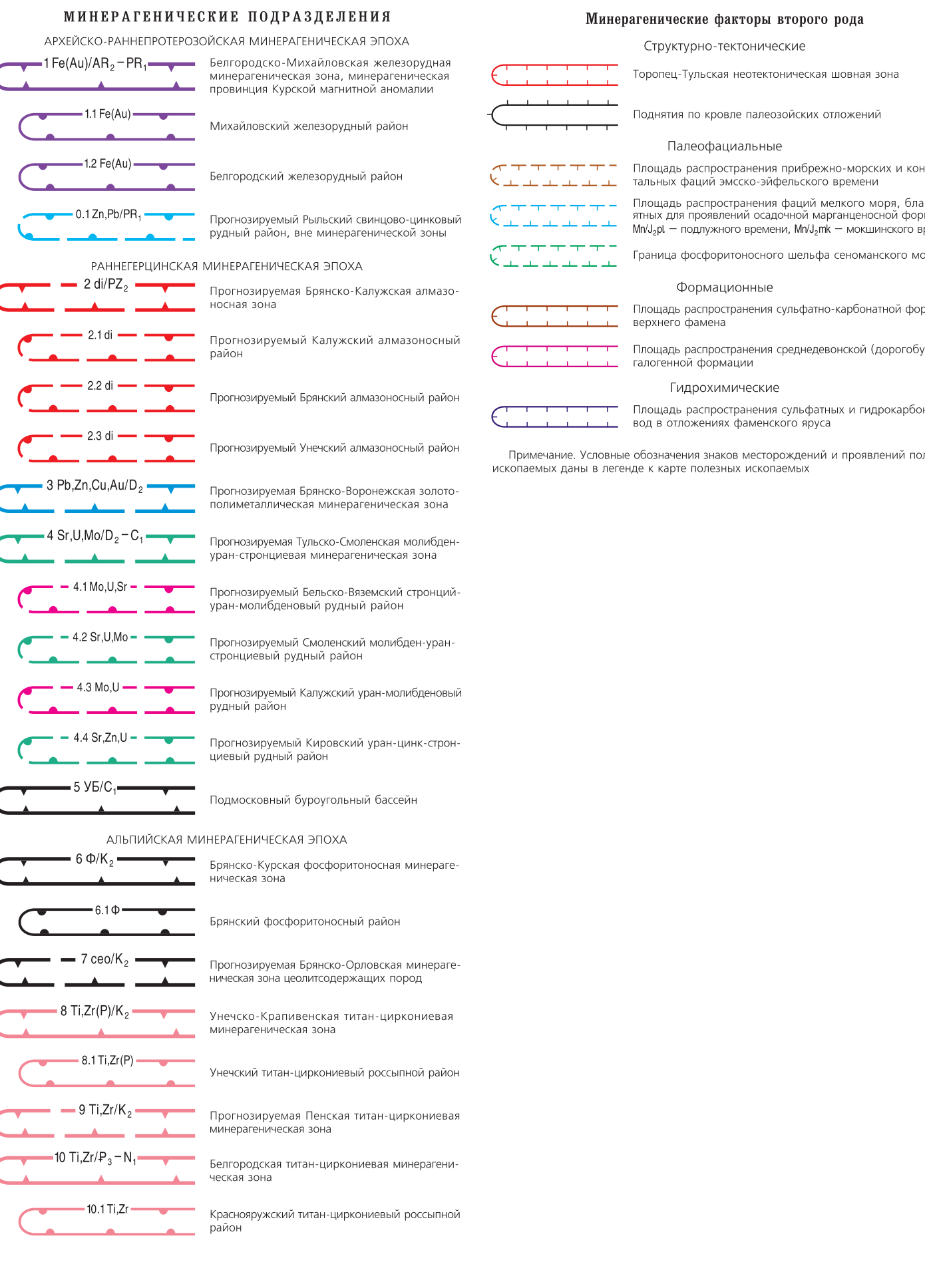
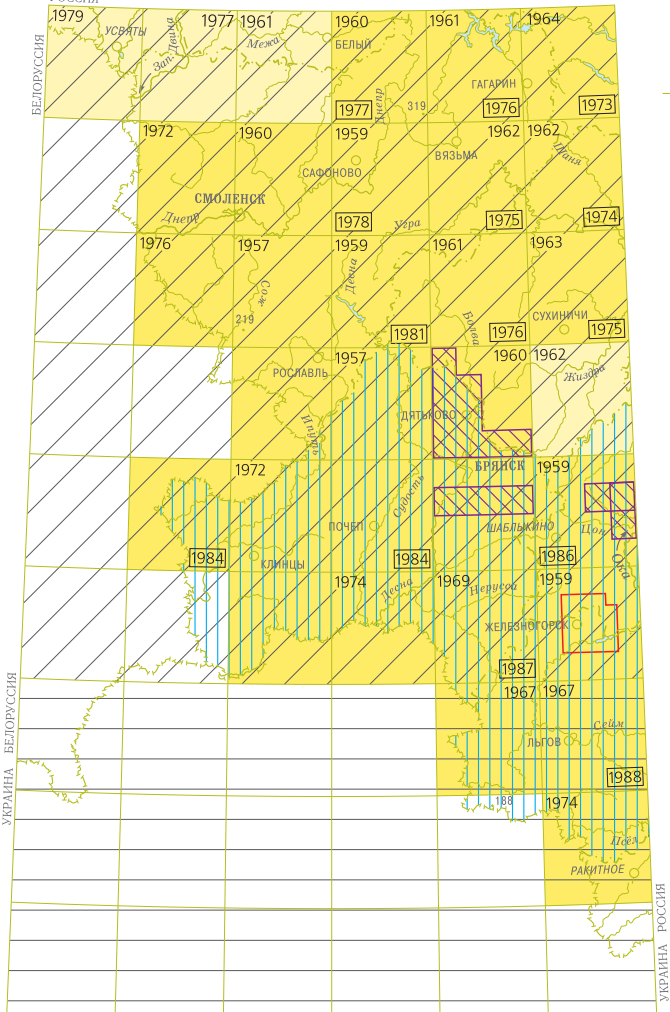


СХЕМА ИСПОЛЬЗОВАННЫХ КАРТОГРАФИЧЕСКИХ МАТЕРИАЛОВ



1962 Геологическая карта СССР масштаба 1 : 200 000, год утверждения НРС
1973 Геологическое допущение площадей масштаба 1 : 200 000, год завершения
Глубинное геологическое картирование масштаба 1 : 200 000
Геологическая схема масштаба 1 : 50 000
Госгеокарта-1000 (новая серия), Лист М (43), 36 (Киев), 1999 г.
Госгеокарта-1000, Лист М (35), 36 (Киев), 1981 г.
Глубинное геологическое картирование масштаба 1 : 500 000



РОССИЯ
1 Псковская обл.
2 Тверская обл.
3 Московская обл.
4 Смоленская обл.
5 Калужская обл.
6 Брянская обл.
7 Орловская обл.
8 Курская обл.
9 Белгородская обл.

Карта составлена в ФГУП "ВСЕГЕИ", ЗАО "Воронежгеология"
Авторы: Н.В. МИЗНА, М.В. РЫБОРАК
Главный научный редактор: В.П. КИРИЛОВ
Сведения о полезных ископаемых даны на карте по состоянию на 01 января 2007 г.
Карта рекомендована и издана НРС Роснедра 13 декабря 2007 г.
Экземпляр НРС К.Э. Яновских
Цифровая модель подготовлена в ЗАО "Воронежгеология"
Составитель Н.В. Мизна

Карта оформлена и отпечатана на Картографической фабрике ВСЕГЕИ
Редакторы подготовили к изданию: картограф Г.Ф. Иванова,
Генерал И.В. Котельникова
Технический редактор С.А. Радченко
Заказ 81011000. Тираж 150 экз. Подписана к печати 30.12.2011
© Роснедра, 2011
© ФГУП "ВСЕГЕИ", 2007
© ЗАО "Воронежгеология", 2007
© Н.В. Мизна, М.В. Рыборак, 2007
© Картографическая фабрика ВСЕГЕИ, 2011