

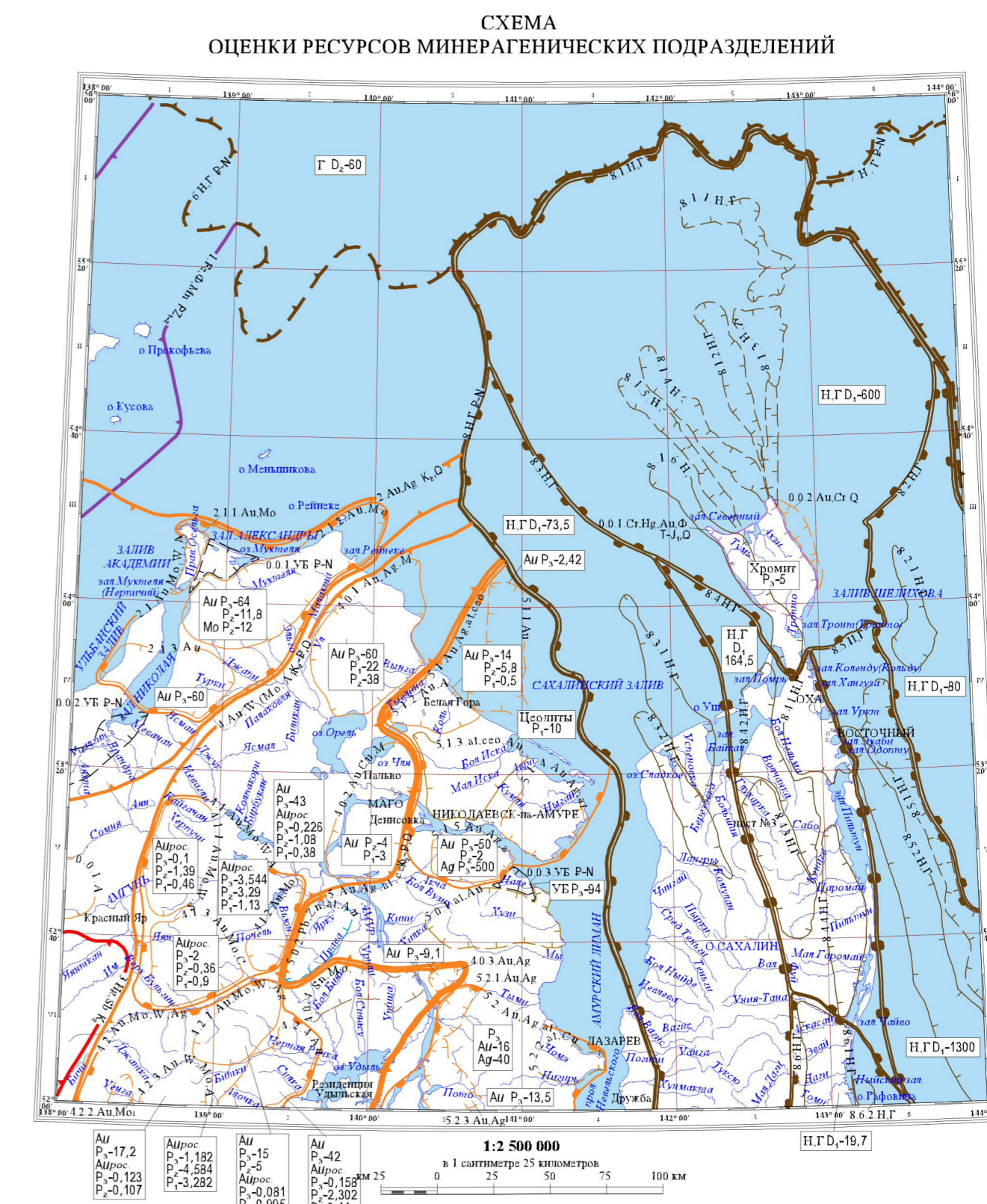
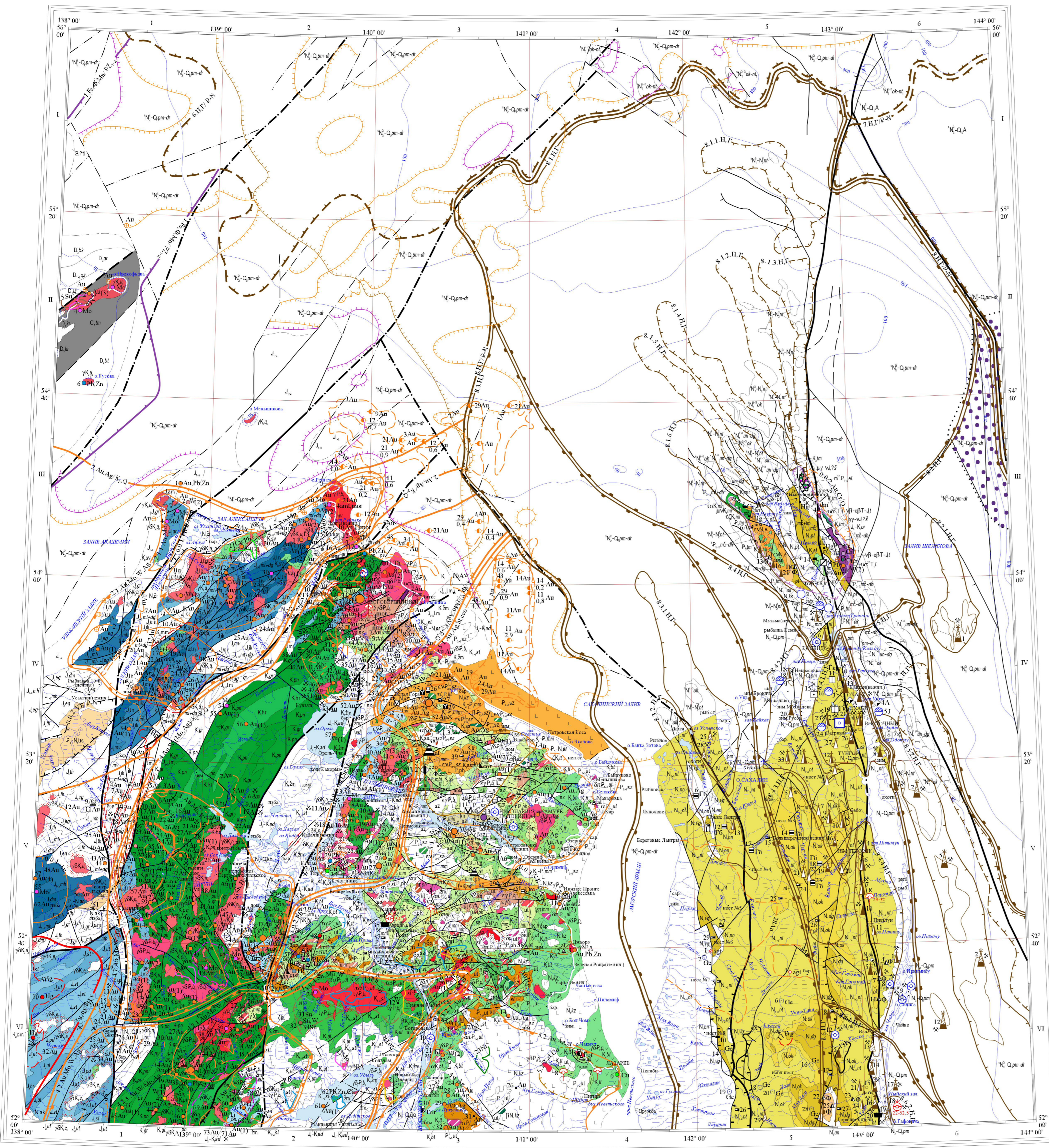
# ГОСУДАРСТВЕННАЯ ГЕОЛОГИЧЕСКАЯ КАРТА РОССИЙСКОЙ ФЕДЕРАЦИИ масштаб 1 : 1 000 000

(ТРЕТЬЕ ПОКОЛЕНИЕ)

ДАЛЬНЕВОСТОЧНАЯ СЕРИЯ

КАРТА ЗАКОНОМЕРНОСТЕЙ РАЗМЕЩЕНИЯ И ПРОГНОЗА ПОЛЕЗНЫХ ИСКОПАЕМЫХ

N-54 (Николаевск-на-Амуре)



**УСЛОВНЫЕ ОБОЗНАЧЕНИЯ**  
Прогнозная оценка объектов  
Категории и величины извлекаемых прогнозных ресурсов минерального сырья разведанных районов, узлов, углеплатформенных площадей: для золота и серебра - в тоннах, для меди, свинца, цинка, молибдена - в тысячах тонн, для хрома и вольфрама - в миллионах тонн  
Оценка прогнозных геологических ресурсов углеводородного сырья ПНГО и НГР в млн. т нефтяного эквивалента по категориям D<sub>0-2</sub>  
Примечание: Условные обозначения минералогических подразделений отражены на Карте полезных ископаемых

СХЕМА ИСПОЛЬЗОВАННЫХ КАРТ ГРУПП ОБЪЕМНЫХ МАТЕРИАЛОВ  
Масштаб 1:5 000 000

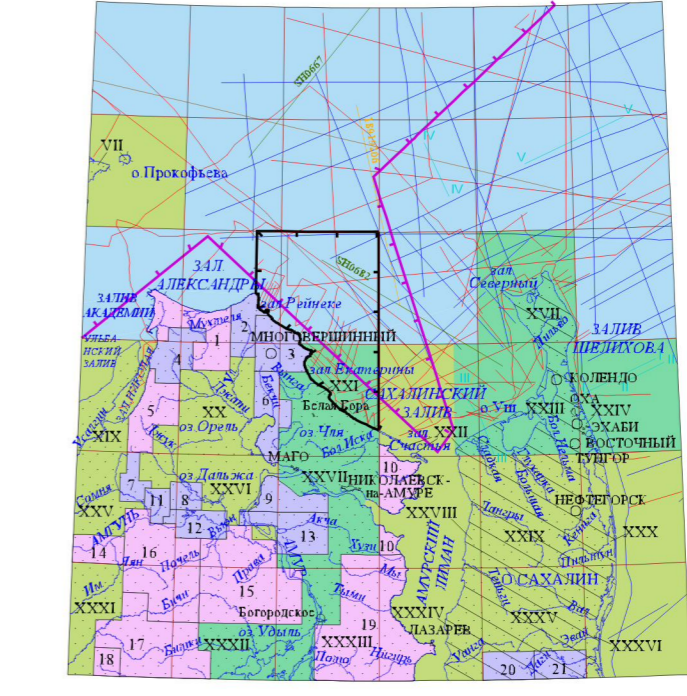
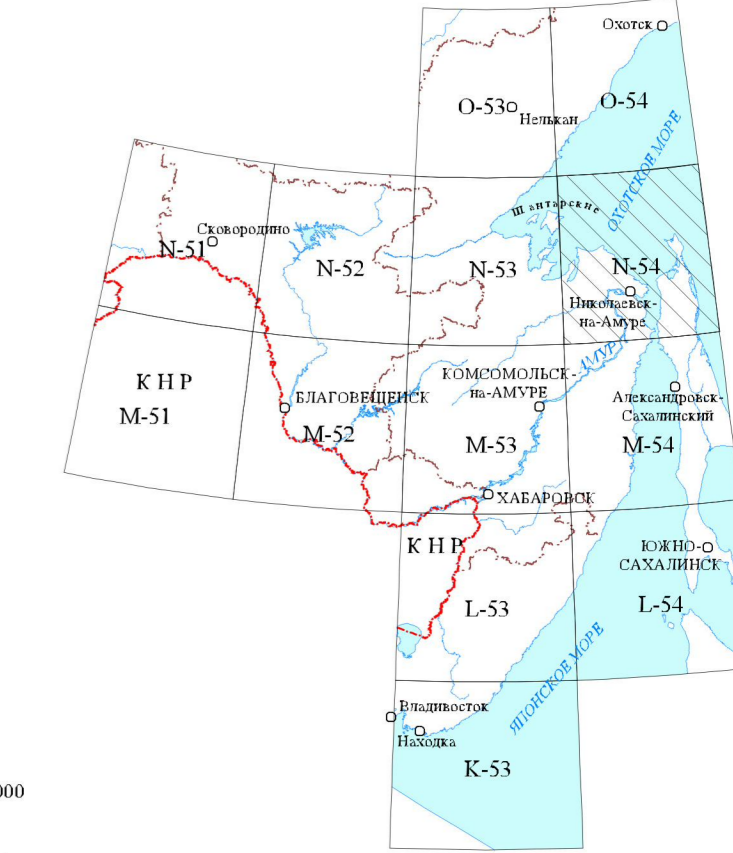


СХЕМА РАСПОЛОЖЕНИЯ ЛИСТОВ ДАЛЬНЕВОСТОЧНОЙ СЕРИИ



УСЛОВНЫЕ ОБОЗНАЧЕНИЯ

- 100 Государственная геологическая карта СССР масштаб 1:1 000 000 (новая серия). Лист N-53, 54 (С.А. Салур, 1981 г.)
- 300 Геологическая карта Сахалинской области масштаб 1:1 000 000 (А.А. Коваленко, 2003 г.)
- 400 Государственная геологическая карта РФ масштаб 1:200 000 второго издания. Листы N-54-XXI-XXVII (В.А. Кайдалов, 2002 г.), N-54-XXVIII-XXIII-XXIV (А.А. Коваленко, 2001 г.), N-54-XXV (В.А. Кайдалов, В.Н. Авилов, 2010 г.), N-54-XXVI (С.Н. Бобин, 2013 г.)
- 500 Государственная геологическая карта СССР масштаб 1:200 000. Листы N-54-VII (С.И. Горюхов, В.Е. Караулов, 1979 г.), N-54-XXI (Е.Д. Котлов, 1974 г.), N-54-XX (А.А. Козлов, 1981 г.), N-54-XXV (В.А. Шуршалова, 1978 г.), N-54-XXVI (В.А. Шуршалова, 1981 г.), N-54-XXVII-XXVIII (Л.А. Кеслер, 1964 г.)
- 600 700 Геологическая схема (а), групповая геологическая схема (б) масштаб 1:50 000 - 1:50 000. В.А. Кайдалов, В.Н. Дьяков, 1976 г.; 2 - Э.Н. Бродский, 1974 г.; 3 - В.З. Пискарев, 1968 г.; 4 - Э.Н. Бродский, М.К. Дьяков, 1972 г.; 5 - А.Т. Тертерин, 1975 г.; 6 - В.А. Степанов, В.И. Хмелев, 1973 г.; 7 - Д.Н. Тагорский, 1961 г.; 8 - Е.П. Заремский, 1962 г.; 9 - А.Т. Тертерин, В.А. Кайдалов, 1973 г.; 10 - А.Н. Минаев, 1983 г.; 11 - Е.П. Заремский, 1961 г.; 12 - В.Р. Подвалов, Г.С. Попов, 1964 г.; 13 - А.Т. Тертерин, В.А. Кайдалов, 1971 г.; 14 - В.А. Кайдалов, 1999 г.; 15 - В.А. Кайдалов, 1981 г.; 16 - В.А. Кайдалов, 1986 г.; 17 - А.Н. Минаев, 1987 г.; 18 - М.К. Дьяков, 1981 г.; 19 - М.К. Дьяков, 1979 г.; 20 - Д.Д. Гагаулин, 1967 г.; 21 - Г.И. Кремнев, 1967 г.
- 8 Опыт-проектная геологическая схема шельфа (ГСПШ) масштаба 1:200 000. ОАО "Дальгеология", А.А. Рыжанин, 1981-84 гг.
- 3 Региональное изучение геологического строения и нефтегазоносности ОАО "Дальморфгеофизика", 2005-08 гг.
- 6 Профильные сейсмоакустические исследования. Шпигелько М.А. и др.
- 7 Сейсморазведочные работы МОВ ОГТ "Дальморфгеофизика", 1969-87 гг.
- 4 Сейсмические профили SH0667 и SH0682. Сейсморазведка МОВ ОГТ, Кокучков И.Ю. "Дальморфгеофизика", 2008 г.
- 5 Временные сейсмические профили. Материалы ОАО "Дальморфгеофизика" и ОАО "Роснефть".
- 1 Узловый профиль связи море-суша (18191206)
- 2 Профиль I-OM по данным МОВ ОГТ, ФГУПНП "Севморгео", 2010 г.

Карта составлена ОАО "Дальгеология" и ФГУП "ВНИИ Оксидологии им. И.С. Гривера" по заказу Федерального агентства по недропользованию  
Авторы: Л.И. Шарова, Е.Г. Лопатин  
Редакторы: Г.В. Розова, О.И. Суряжино  
Цифровая модель составлена ОАО "Дальгеология" средствами ArcView 3.2a  
Редактор цифровой модели: Г.В. Лопатин

1 : 1 000 000  
в 1 сантиметре 10 километров  
км 10 0 10 20 30 40 50 км  
Силочные горизонталы до 1000 м проводятся через 100 м, свыше - через 200 м

Карта оформлена и отпечатана на Санкт-Петербургской картографической фирме: ФГУП "ВСГЕИ"  
Редакторы подготовили к изданию картографический текст:  
Технический редактор \_\_\_\_\_  
Зак. \_\_\_\_\_ Тираж \_\_\_\_\_ экз. Подписано к печати \_\_\_\_\_ 20\_\_ г.  
© Федеральное агентство по недропользованию, 2014 г.  
© ФГУП "ВСГЕИ", 2014 г.  
© ОАО "Дальгеология", 2014 г.  
© Л.И. Шарова, Е.Г. Лопатин, 2014 г.  
© Г.В. Розова, О.И. Суряжино, 2014 г.  
© Санкт-Петербургская картографическая фирма ФГУП "ВСГЕИ", 20\_\_ г.