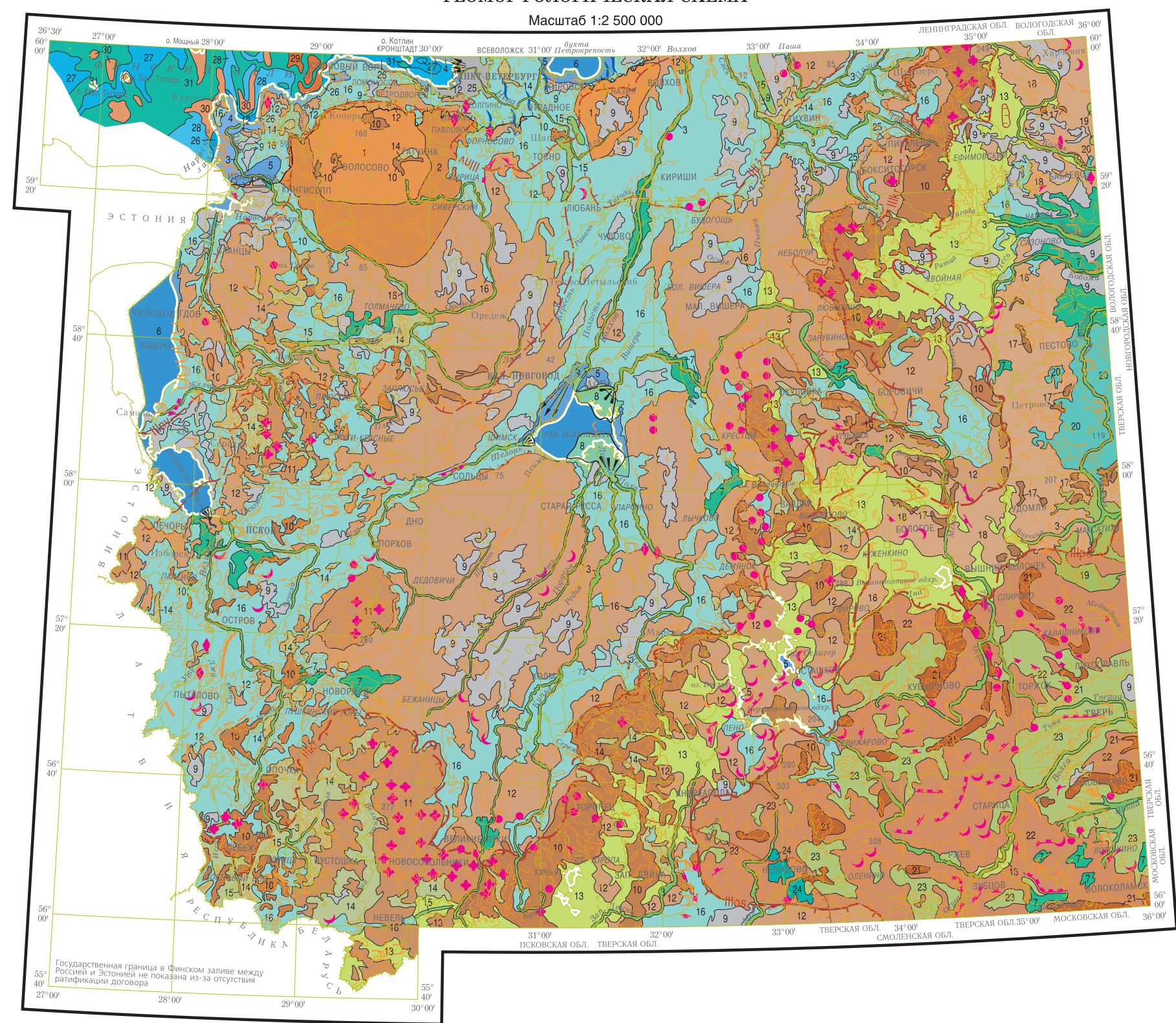


ГЕОМОРФОЛОГИЧЕСКАЯ СХЕМА  
 Масштаб 1:2 500 000



На схеме показаны горизонтали 25, 50, 75, 100, 125, 150, 175, 200, 250, 300

У С Л О В Н Ы Е О Б О З Н А Ч Е Н И Я

- СУША**  
**ВЫРАБОТАННЫЙ РЕЛЬЕФ**  
**Денудационный**
- 1 Пологовольные плато, созданные комплексной денудацией в палеозойских территориях и карбонатных породах, перекрытые матушским и московским четвертными отложениями (мощность 2-3, радио 10 км) (M<sub>2</sub>-Q)
  - 2 Пологие склоны плато (M<sub>2</sub>-Q)
- ЭРОЗИОННО-АККУМУЛЯТИВНЫЙ РЕЛЬЕФ**
- 3 Речные долины (Q<sub>al</sub>-m)
- АККУМУЛЯТИВНЫЙ РЕЛЬЕФ**  
 Поздне- и послеледниковый:
- 4 Плоские морские абразионно-аккумулятивные равнины и террасы (Q<sub>1</sub>)
  - 5 Плоские и слабохолмистые пологоаккумулятивные озёрные равнины (Q<sub>1</sub>)
  - 6 Пологовольные дна озёрных котловин (Q<sub>1</sub>)
  - 7 Плоские и слабохолмистые озеро-аллювиальные равнины (Q<sub>al</sub>-m)
  - 8 Волнистые и пологоаккумулятивные дельтовые равнины (Q<sub>1</sub>)
  - 9 Плоские и слабоувалчатые фитогенные равнины (Q<sub>1</sub>)
- Поздневалдайского (осташковского) оледенения:
- 10 Холмистый и холмисто-грядовый и холмисто-западный моренный рельеф краевых зон (Q<sub>1</sub>)
  - 11 Холмистые мелкочувствительные ледниково-аккумулятивные возвышенности (Q<sub>1</sub>)
  - 12 Плоские и пологохолмистые, местами всхолмленные равнины, сформированные основной мореной (Q<sub>1</sub>)
  - 13 Плоские и волнистые флювиогляциальные равнины (Q<sub>1</sub>)
  - 14 Холмисто-западный камовый рельеф (Q<sub>1</sub>)
  - 15 Камовые гряды (Q<sub>1</sub>)
  - 16 Плоские, пологохолмистые и волнистые террасированные ледниково-озёрные равнины (Q<sub>1</sub>)
- Ранневалдайского (подлорожского) оледенения:
- 17 Холмистый и холмисто-грядовый моренный рельеф краевых зон (Q<sub>1</sub>)
  - 18 Пологовольные и холмисто-западные равнины, сформированные основной мореной (Q<sub>1</sub>)
  - 19 Волнистые флювиогляциальные равнины (Q<sub>1</sub>)
  - 20 Пологовольные ледниковоозёрные равнины (Q<sub>1</sub>)
- Московского оледенения:
- 21 Холмистый и холмисто-грядовый моренный рельеф краевых зон (Q<sub>1</sub>)
  - 22 Плоские, пологохолмистые и пологохолмистые равнины, сформированные основной мореной (Q<sub>1</sub>)
  - 23 Плоские и пологохолмистые флювиогляциальные равнины (Q<sub>1</sub>)
  - 24 Плоские ледниковоозёрные равнины (Q<sub>1</sub>)
- ТЕХНОГЕННЫЙ РЕЛЬЕФ**  
 Положительные и отрицательные формы рельефа, созданные техногенной деятельностью (Q<sub>1</sub>)

**ВПАДИНА ФИНСКОГО ЗАЛИВА**  
**АККУМУЛЯТИВНЫЙ РЕЛЬЕФ**

  - 26 Пологовольные абразионные морские прибрежные равнины (Q<sub>1</sub>)
  - 27 Плоские абразионно-аккумулятивные морские равнины (Q<sub>1</sub>)
  - 28 Плоские аккумулятивные морские удаловальные равнины (Q<sub>1</sub>)
  - 29 Холмистый и холмисто-грядовый моренный рельеф краевых зон осташковского оледенения (Q<sub>1</sub>)
  - 30 Плоскохолмистые или всхолмленные равнины, сформированные основной мореной осташковского оледенения (Q<sub>1</sub>)
  - 31 Пологовольные и платообразные террасированные ледниково-озёрные равнины (Q<sub>1</sub>)

**ФОРМЫ РЕЛЬЕФА ДЕНУДАЦИОННЫЕ**

  - Уступы денудационные: а) выраженные в современном рельефе; б) перекрыты четвертными образованиями
  - Ложбины стока талых ледниковых вод
  - Площади развития карстовых форм

**ДЕНУДАЦИОННО-АККУМУЛЯТИВНЫЕ**

  - Друмлины
  - Дельты вреза

**АККУМУЛЯТИВНЫЕ**

  - Речные дельты: а) выражающиеся в масштабе карты; б) не выражающиеся в масштабе карты
  - Береговые валы
  - Моренные гряды: а) длина которых выражается в масштабе карты; б) не выражающиеся в масштабе карты
  - Озы: а) длина которых выражается в масштабе карты; б) не выражающиеся в масштабе карты
  - Ледниковые отторженцы
  - Камовые холмы
  - Ледниково-озёрные плато (завалы)
  - Золовые формы (мелкобугристые массивы, дёны, гряды)

**ПРОЧИЕ ОБОЗНАЧЕНИЯ**

  - Предполагаемые границы оледенения: ос – осташковского, рд – подлорожского
  - Предполагаемые границы стадий отступления осташковского оледенения: тл – невская, тл – крестовая, тл – лужская

СХЕМА КОРРЕЛЯЦИИ ПОДРАЗДЕЛЕНИЙ

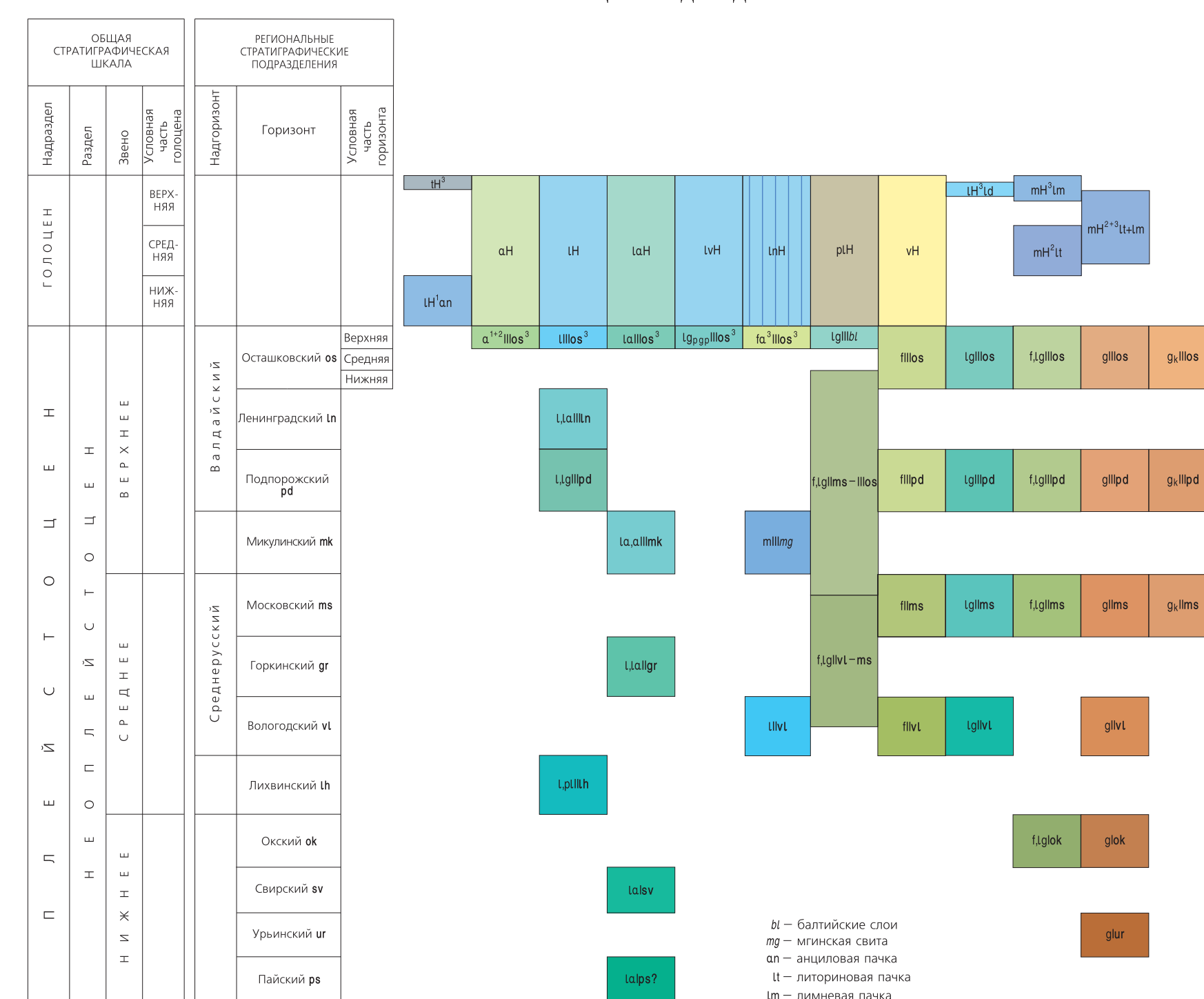
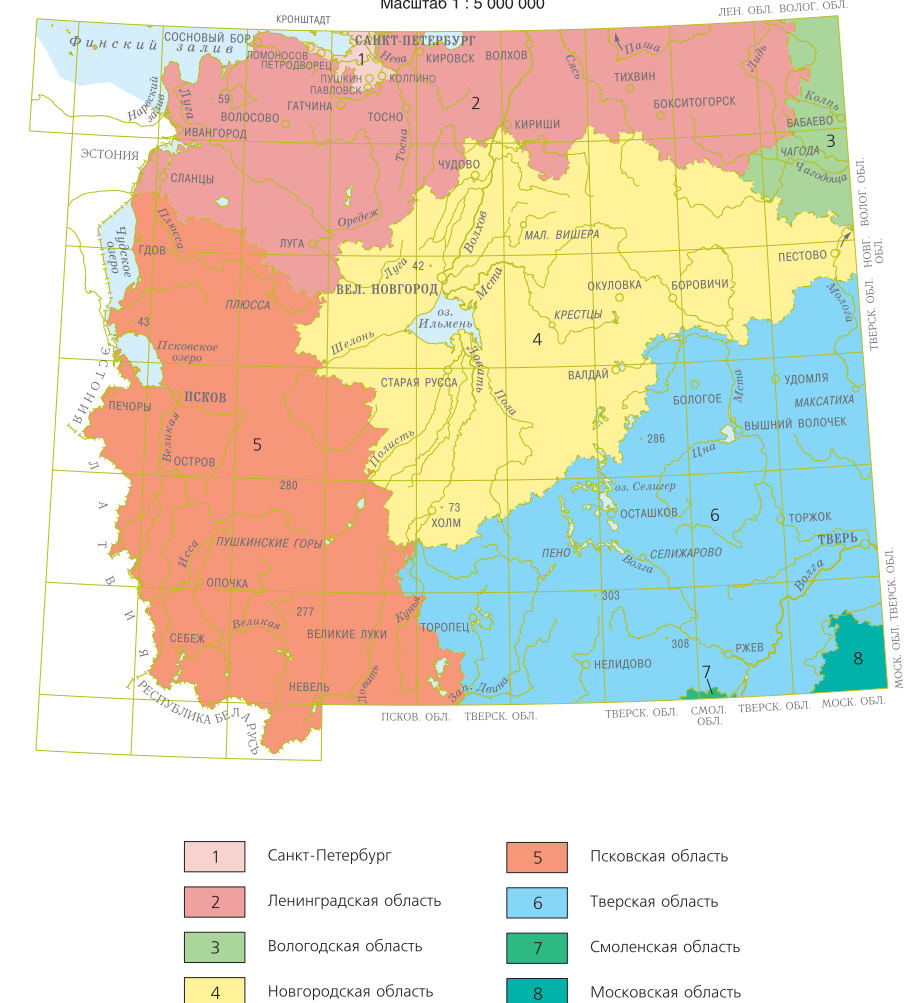


СХЕМА ПОЛИТИКО-АДМИНИСТРАТИВНОГО ДЕЛЕНИЯ  
 Масштаб 1 : 5 000 000



- 1 Санкт-Петербург
- 2 Ленинградская область
- 3 Вологодская область
- 4 Новгородская область
- 5 Псковская область
- 6 Тверская область
- 7 Смоленская область
- 8 Московская область

СХЕМА СООТНОШЕНИЙ ЧЕТВЕРТИЧНЫХ ОТЛОЖЕНИЙ  
 ОБЛАСТЬ ВАЛДАЙСКОГО (ОСТАШКОВСКОГО) ОЛЕДЕНЕНИЯ

