

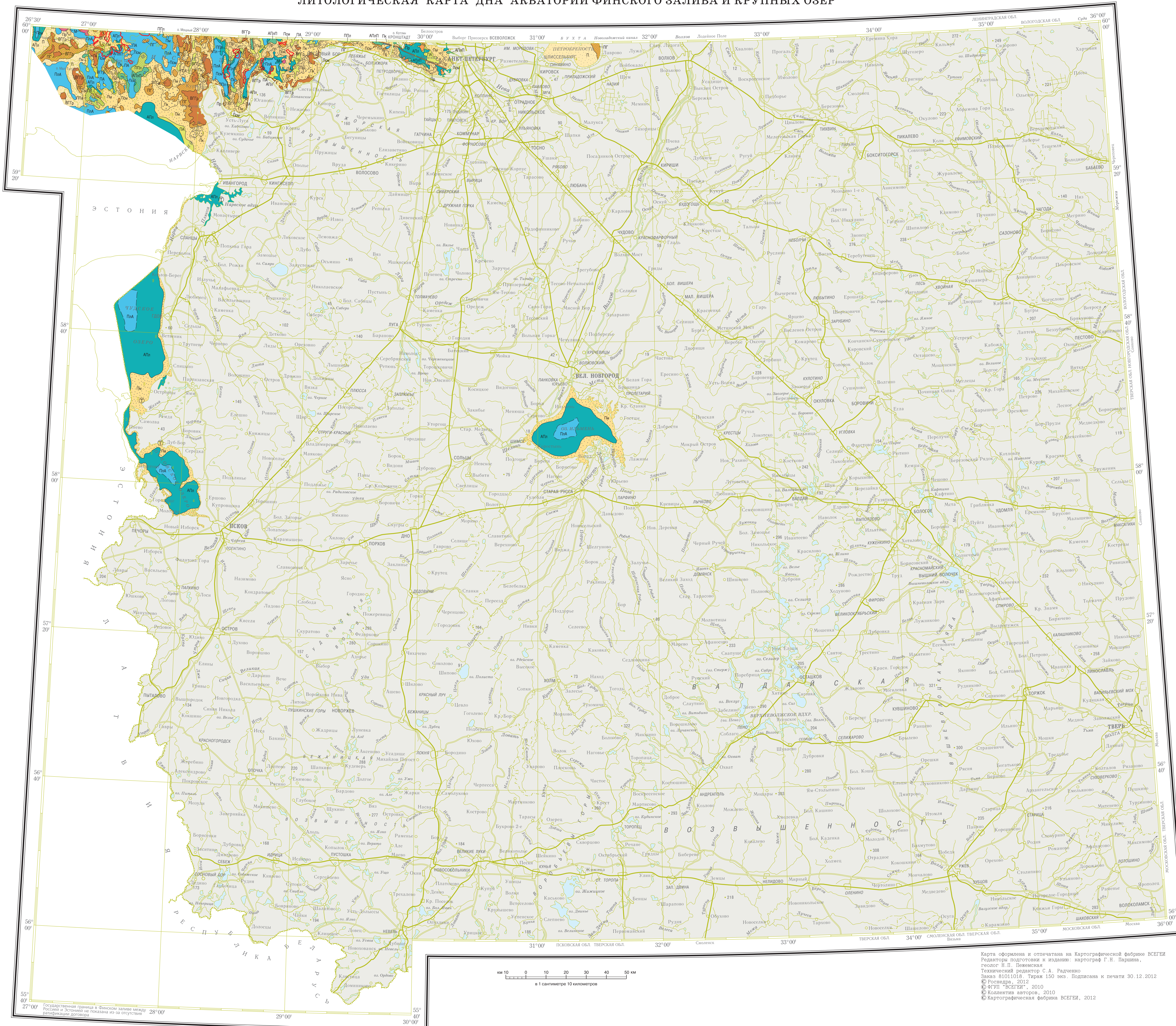
ГОСУДАРСТВЕННАЯ ГЕОЛОГИЧЕСКАЯ КАРТА РОССИЙСКОЙ ФЕДЕРАЦИИ масштаб 1 : 1 000 000

(ТРЕТЬЕ ПОКОЛЕНИЕ)

ЦЕНТРАЛЬНО-ЕВРОПЕЙСКАЯ СЕРИЯ

ЛИТОЛОГИЧЕСКАЯ КАРТА ДНА АКВАТОРИЙ ФИНСКОГО ЗАЛИВА И КРУПНЫХ ОЗЕР

О-35 (Псков), (N-35), О-36 (Санкт-Петербург)

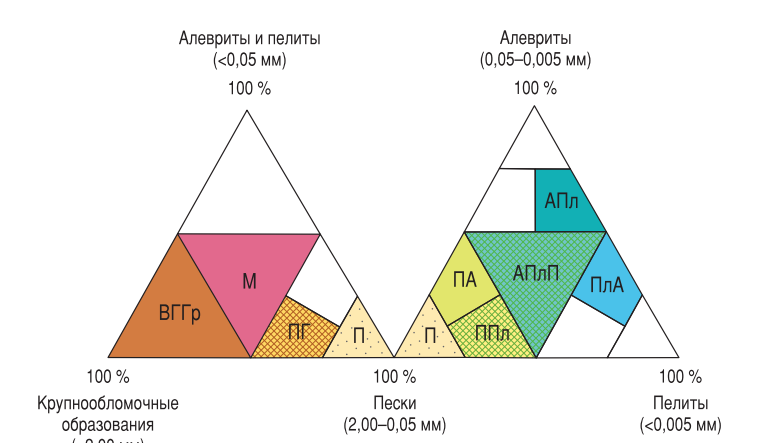


УСЛОВНЫЕ ОБОЗНАЧЕНИЯ

Гранулометрические типы осадков

- ВГр Грубообломочные отложения
- М Милиты
- ПГ Пески с галькой и гравием
- П Пески
- П Различного гранулометрического состава
- Пк Крупнозернистые
- Пм Средне-мелкозернистые
- Пм Мелкозернистые
- Пр Разнозернистые
- ПгП Пески глинистые (пелитовые)
- ПА Алевритовые пески
- АП Алевриты пелитовые
- ПА Алевриты пелитовые
- АПП Алевриты песчано-глинистые (песчано-пелитовые)
- Подводные выходы четвертичных образований
- Области развития железомарганцевых конкреций
- Выходы торфа на поверхности дна
- Литоологические границы: а - достоверные, б - предполагаемые

КЛАССИФИКАЦИОННЫЕ ТРЕУГОЛЬНИКИ



Карта составлена в ФГУП "ВСЕГЕИ" по заказу Федерального агентства по недропользованию
Авторы: Г.А. СУСЛОВ, Д.В. РЫБЧУК, В.А. ЯКОБИЦА,
Е.Н. ПИСТУНОВА (ФГУП "ВСЕГЕИ")
Главный научный редактор В.П. КИРИЛОВ
Карта рекомендована к изданию ИРС Роснедра 28 декабря 2010 г.
Эксперт ИРС К.Э. Яковлев
Цифровая модель подготовлена в ФГУП "ВСЕГЕИ"
Составители: Т.В. Бодриков, А.В. Сергеев

Схема расположения листов Центрально-Европейской серии

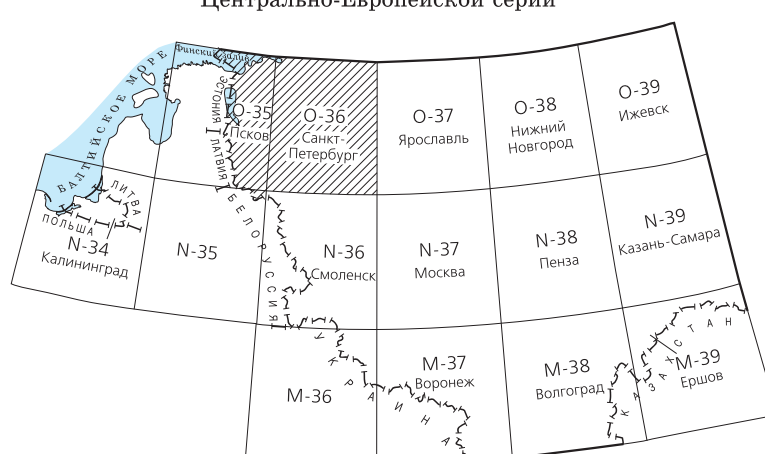
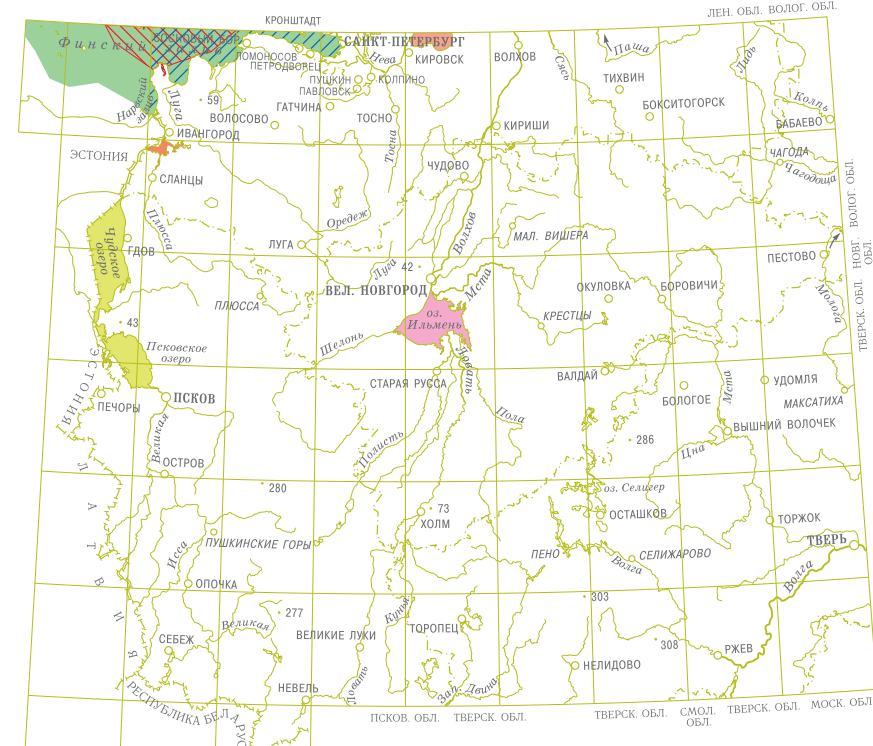


СХЕМА ИСПОЛЬЗОВАННЫХ МАТЕРИАЛОВ

Масштаб 1 : 5 000 000

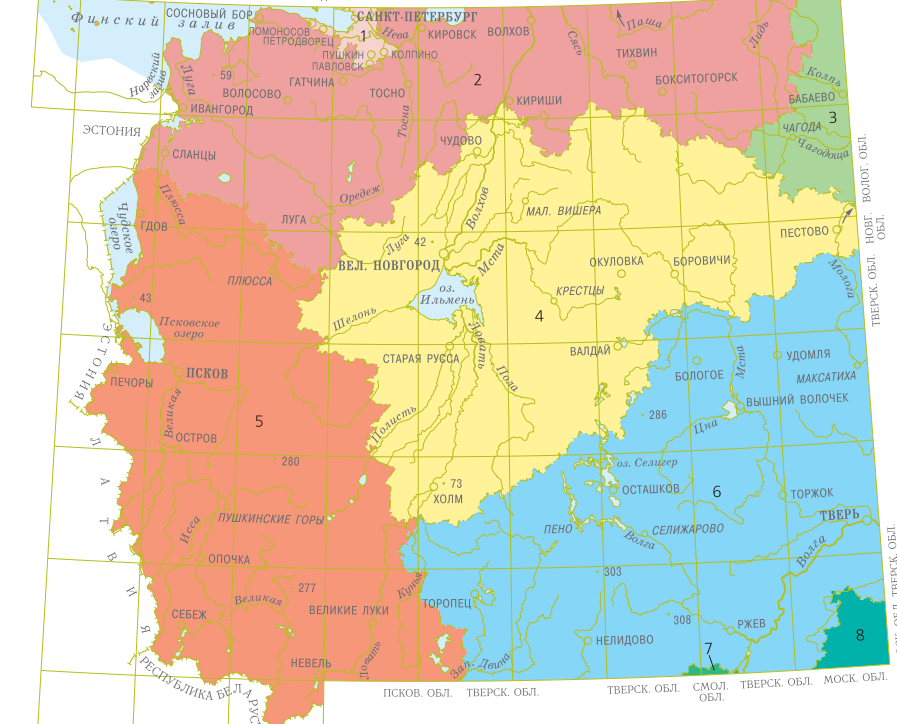


УСЛОВНЫЕ ОБОЗНАЧЕНИЯ

- Отчет "Современная оценка ресурсного потенциала, контроль геологических опасностей и создание прогнозных моделей развития геологической среды в Балтийском море и его береговой зоне" (В.А. Жамойда и др.), Фонды ВСЕГЕИ, СПб, 2008
- Отчет "Морские геологические съемочные работы на листах Р-35, XXXVI, O-35-V, O-35-VI, O-36-I литовых листов O-35-V, O-35-VI за 1989-1994 гг." (С.М. Федоров и др.), ВСЕГЕИ, СПб, 1995
- Отчет "Методические морские геологические съемочные работы масштаба 1 : 200 000 в центральной части Финского залива с целью пробной методики ГСН (В.П. Кузьмин), Фонды ВСЕГЕИ, СПб, 1986
- Lake Peri, Geology, Tallinn, 1999, 148 p.
Peri, Tallinn, 1999, 264 p.
- Отчет о производстве геологического, гидрогеологического допущения золотого геологического исследования и картографирования Иланской площади масштаба 1 : 200 000 в пределах листа O-36-XIV; геологической схемы дна озера Ильмень масштаба 1 : 200 000
- Отчет "Разработка методики и организации проведения государственного мониторинга геологической среды (ГМГСЗ) на примере береговой зоны в системе Ладожского озера - река Нева - Финская губа - восточная часть Финского залива" (В.А. Жамойда, Д.В. Рыбчук и др.), Фонды ВСЕГЕИ, 2000
- Отчет. Фонды ВСЕГЕИ, 2012 г. (Д.В. Рыбчук и др.)

СХЕМА ПОЛИТИКО-АДМИНИСТРАТИВНОГО ДЕЛЕНИЯ

Масштаб 1 : 5 000 000



- 1 Санкт-Петербург
- 2 Ленинградская область
- 3 Новгородская область
- 4 Псковская область
- 5 Тверская область
- 6 Смоленская область
- 7 Московская область