

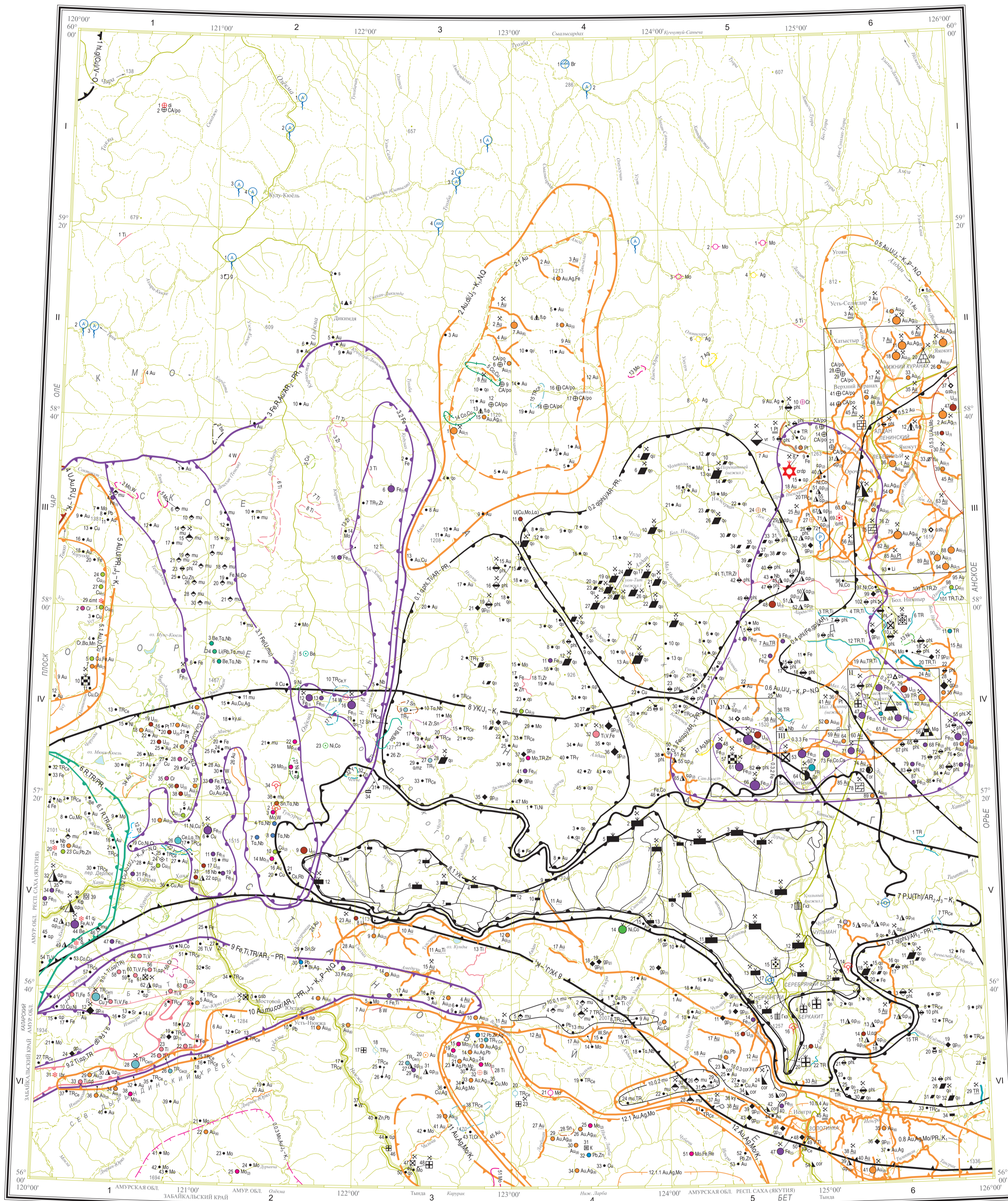
# ГОСУДАРСТВЕННАЯ ГЕОЛОГИЧЕСКАЯ КАРТА РОССИЙСКОЙ ФЕДЕРАЦИИ масштаба 1 : 1 000 000

Третье поколение

АЛДАНО-ЗАБАЙКАЛЬСКАЯ СЕРИЯ

КАРТА ПОЛЕЗНЫХ ИСКОПАЕМЫХ

О-51 (Алдан)



## МИНЕРАГЕНИЧЕСКИЕ ПОДРАЗДЕЛЕНИЯ

### ВОСТОЧНО-СИБИРСКАЯ ПРОВИНЦИЯ

#### ЛЕНО-АЛДАНСКАЯ МИНЕРАГЕНИЧЕСКАЯ СУБПРОВИНЦИЯ

- 1  $1n(Cu)V-O$  Березовская медно-висмут-оловянная минералогенная область
- 2  $Au, Ag, U, K, P, N, Q$  Алгская алмазо-золоторудная минералогенная зона
- 2.1  $Au$  Верхнеалгинский потенциальный золоторудный район

#### АЛДАНО-СТАНОВАЯ ПРОВИНЦИЯ

#### АЛДАНСКАЯ МИНЕРАГЕНИЧЕСКАЯ СУБПРОВИНЦИЯ

- 3  $Fe, Au, Ag, AR_2 - PR_1$  Чаро-Ольгинская золото-редометалло-железородная минералогенная область
- 3.1  $Fe(U, m)$  Тас-Могильная мусковитово-урано-железородная зона
- 3.2  $Fe$  Диатунда-Неполюнская железородная зона
- 4  $U, Au, Ag, U_2 - K_1$  Алгаста-Тоготская редометалло-золото-уранородная минералогенная зона
- 5  $Au, U, PR_1, J_2 - K_1$  Верхнеокинская урано-золоторудная минералогенная зона
- 5.1  $Au, U, Cu$  Улуйский медно-урано-золоторудный район
- 6  $R, TR, PR_1$  Крутоозанская редометалло-редометалло-железородная минералогенная зона
- 6.1  $R, TR, AR$  Хань-Эзюнский апатит-редометалло-редометалло-железородный рудный район
- 7  $P, U, Th, AR_1, J_2 - K_1$  Оймякон-Тымовская торий-урано-фосфоритная минералогенная зона
- 8  $U, K_1 - K_1$  Южно-Лутский угольный бассейн
- 8.1  $U, K_1$  Чумпанско-Нерюнгинский угольный район
- 9  $Fe, U, TR, AR_2 - PR_1$  Витимо-Нижнеинская редометалло-титано-железородная минералогенная зона
- 9.1  $Fe, Pb$  Каларский графит-железородный район
- 9.2  $U, TR, TR$  Каларский редометалло-алюминий-титано-железородный район
- 9.0.1  $U, TR, TR$  Сеймо-Куранский редометалло-алюминий-титано-железородный район
- 10  $Au, U, Ag, AR_1 - PR_1, J_2 - K_1, P, N, Q$  Северная корундово-мусковитово-золоторудная минералогенная зона
- 10.0.1  $mu$  Верхнечумпанский мусковитовый узел
- 10.0.2  $mu$  Хребтовый мусковитовый узел
- 10.0.3  $mu$  Чайнытский кизилит-корундовый узел
- 10.0.4  $mu$  Ингро-Тимонский потенциальный золоторудный узел

#### Рудные объекты вне минералогенных зон и районов

- 0.1  $qr, Pt, AR - PR_1$  Субгано-Килерский титано-флюорит-каварцо-хрустальный район
- 0.2  $qr, Pt, AR - PR_1$  Чомоло-Алданский флюорит-каварцо-хрустальный район
- 0.3  $Fe, Ag, AR_1 - PR_1$  Верхнеингильский апатит-железородный район
- 0.3.1  $Fe$  Тавенский железородный узел
- 0.3.2  $Fe$  Девосский железородный узел
- 0.3.3  $Fe$  Сивалгский железородный узел
- 0.4  $qr, Pt, Fe, Ag, AR_1 - PR_1$  Тимонский графит-железородный-флюоритовый район
- 0.5  $Au, U, Ag, K, P, N, Q$  Центрально-Алданский урано-золоторудный район
- 0.5.1  $Au$  Куранский золоторудный узел
- 0.5.2  $Au$  Лебедский золоторудный узел
- 0.5.3  $U, Au, Mo$  Эльконский молибдено-золото-уранородный узел
- 0.6  $Au, U, Ag, K, P, N, Q$  Эвотинский урано-золоторудный район
- 0.7  $qr, Pt, AR_1 - PR_1$  Верхнетимонский флюорит-каварцо-хрустальный район
- 0.8  $Au, Ag, Mo, PR_1, K_1$  Сутово-Британский потенциальный молибдено-серебро-золоторудный район
- 0.0.1  $Co, Au, U, Ag, K, P, N, Q$  Олгонский потенциальный урано-золото-медно-железородный узел
- 0.0.2  $Co, Au, U, Ag, K, P, N, Q$  Нижнеингильский потенциальный урано-золото-медно-железородный узел

#### СТАНОВАЯ МИНЕРАГЕНИЧЕСКАЯ СУБПРОВИНЦИЯ

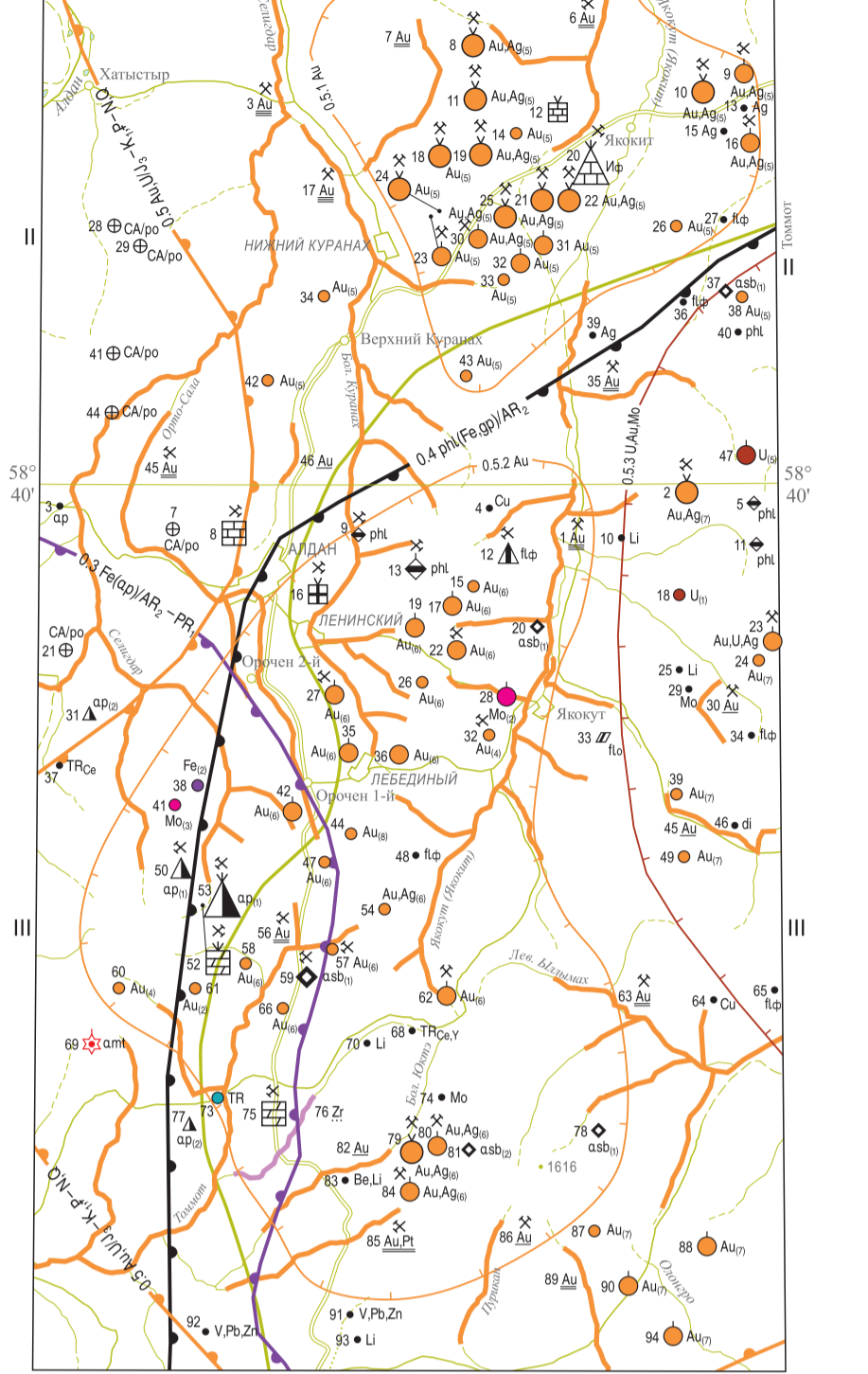
- 11  $Au, Ag, Mo, K_1$  Южно-Становая потенциальная молибдено-серебро-золоторудная минералогенная зона
- 12  $Au, Ag, Mo, K_1$  Северо-Становая молибдено-серебро-золоторудная минералогенная зона
- 12.1  $Au, Ag, Mo$  Алгаско-Наргонский молибдено-серебро-золоторудный район
- 12.1.1  $Au, Ag, Mo$  Алгаский молибдено-серебро-золоторудный узел

#### Рудные объекты вне минералогенных зон и районов

- 0.0.3  $Mo, Au, U, Ag, K_1$  Дильдинский потенциальный золото-молибдено-железородный узел

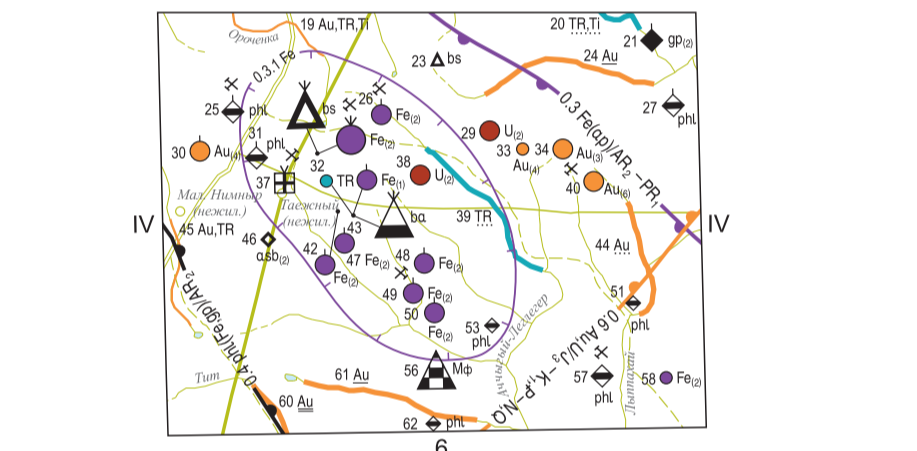
## КАРТА-ВРЕЗКА I

Таскинский железорудный узел  
Масштаб 1 : 500 000



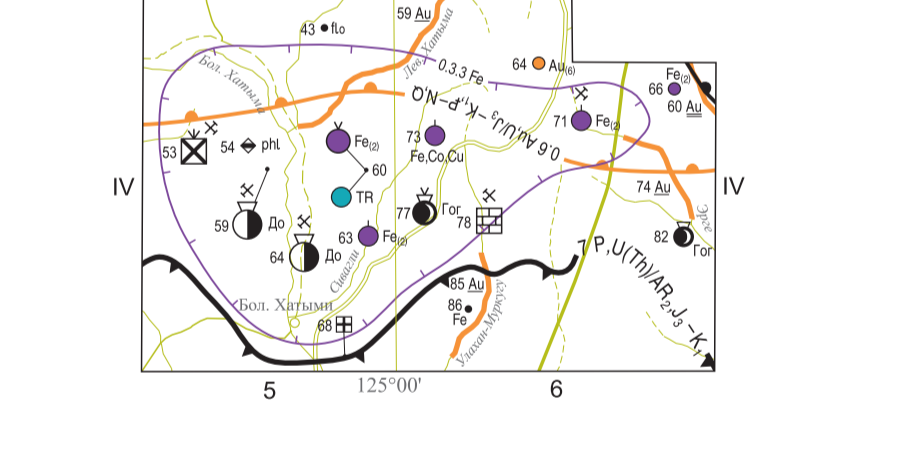
## КАРТА-ВРЕЗКА II

Сивалгский железорудный узел  
Масштаб 1 : 500 000



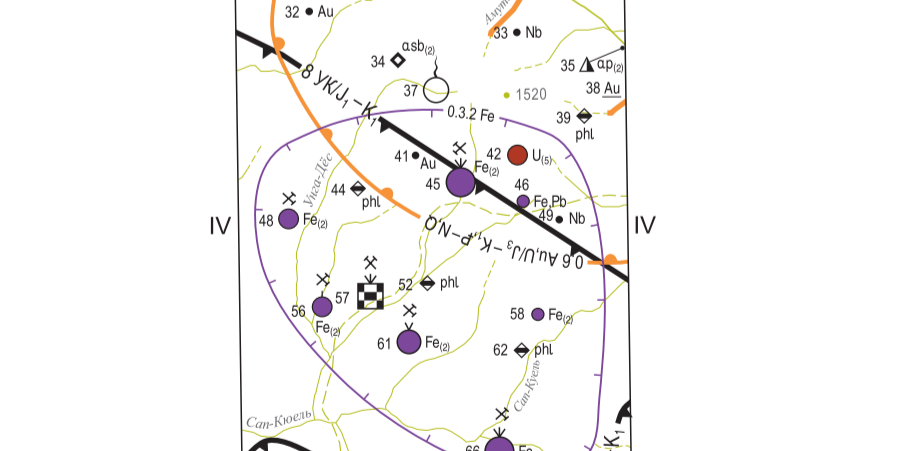
## КАРТА-ВРЕЗКА III

Сивалгский железорудный узел  
Масштаб 1 : 500 000



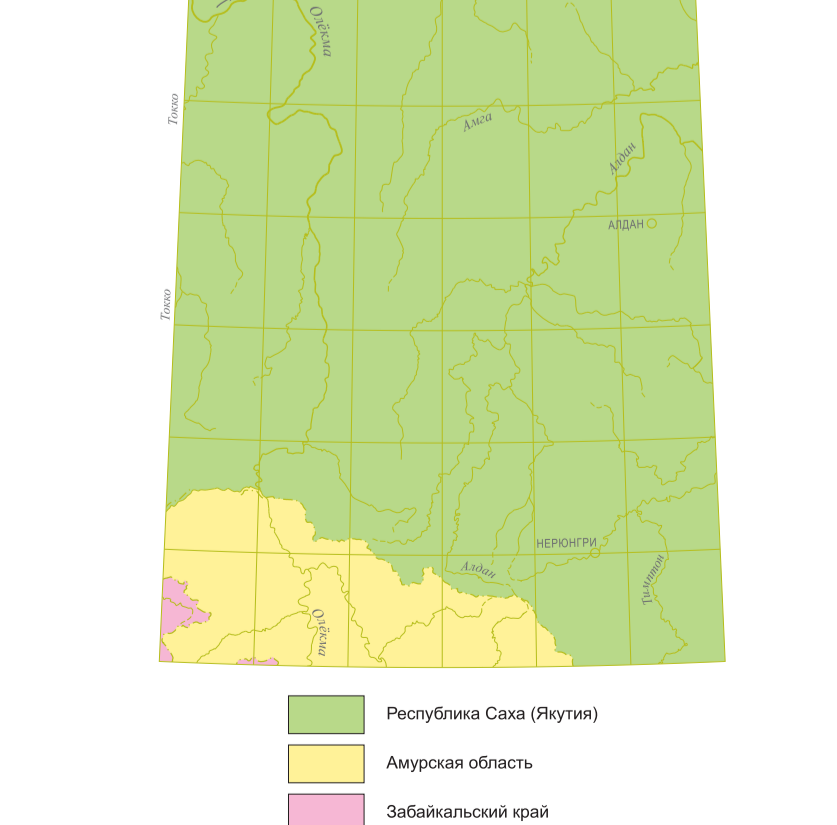
## КАРТА-ВРЕЗКА IV

Девосский железорудный узел  
Масштаб 1 : 500 000



## СХЕМА АДМИНИСТРАТИВНОГО ДЕЛЕНИЯ

Масштаб 1 : 500 000



## Схема расположения листов Алдано-Забайкальской серии

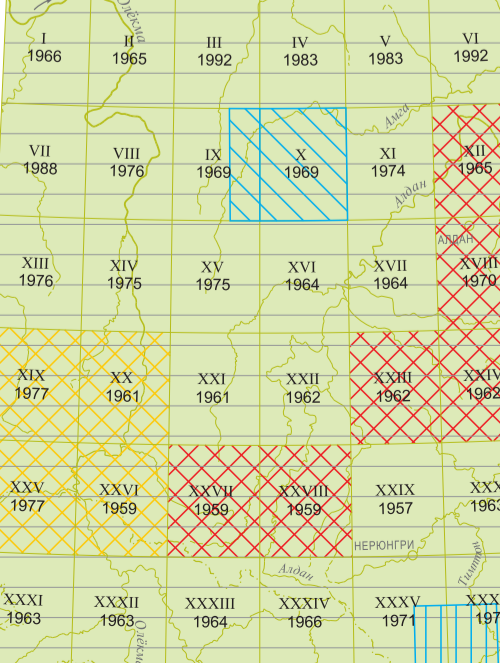


Карта составлена в ФГУП "ВСЕГЕИ"  
Авторы: А.В. МОЛЧАНОВ, Е.В. СИМЯЧОВА, Е.В. БЕЛЕНКО, А.В. ТЕРЕХОВ  
Главный научный редактор Г.М. БЕЛЕНОВ  
Сведения о полезных ископаемых даны на карте по состоянию на 1 января 2013 г.  
Карта рекомендована к изданию НРС Роснедра 17 ноября 2015 г.  
Эксперт НРС Б.А. Трифонова

Цифровая модель подготовлена в ФГУП "ВСЕГЕИ"  
Составитель: Е.В. Сиринова

## СХЕМА ИСПОЛЬЗОВАННЫХ МАТЕРИАЛОВ

Масштаб 1 : 500 000



## УСЛОВНЫЕ ОБОЗНАЧЕНИЯ

- Государственная геологическая карта донетеритных образований масштаба 1 : 1 000 000 (новая серия) О-50-51 Алдан (В.М. Власов, Е.П. Мироненко, 1998 г.)
- Государственная геологическая карта масштаба 1 : 200 000 (II - М.П. Колупин, III - В.Т. Колупин, VII - А.С. Зарубин, VIII - В.В. Леонович, IX, X, XIV, XV, XVI - Н.Н. Манюк, XVII, XVIII - Н.С. Телен, XIX, XX, XXV - П.М. Рогов, XXI - М.В. Сулей, XXII - В.А. Лукин, XXIII - В.К. Соловьев, XXIV - С.Е. Карпов, XXV - П.М. Минин, XXVI - И.Д. Ворон, XXVII - А.П. Ильянко, XXVIII - Г.Ю. Лавров, XXIX, XXXI - Г.И. Баланов, XXXII - М.С. Грушецкий, XXXIII - XXXVI - Г.А. Каз
- Государственная геологическая карта масштаба 1 : 200 000 (старая серия), XXVII, XXVIII - Е.А. Карава, 2003 г.
- Геологическая карта территории Верхнеалгинской площади масштаба 1 : 200 000 (В.Г. Ветлуцкий, 2011 г.)
- Геологическая карта рудоносности Верхнеалгинской площади масштаба 1 : 200 000 (В.Г. Ветлуцкий, 2011 г.)
- Карта золоторудности Тимонско-Беркутской площади масштаба 1 : 50 000 (В.Г. Ветлуцкий, М.В. Камышев, 2007 г.)

Карта оформлена и отпечатана на Картографической фабрике ВСЕГЕИ  
Работы подготовил и издал: картограф Е.Е. Елжик, пролож. И.В. Соловьев  
Технический редактор С.А. Радченко  
Заказ 8114004. Тираж 150 экз. Подготовлено к печати 18.12.2015  
© Роснедра, 2015  
© ФГУП "ВСЕГЕИ", 2015  
© Коллекция авторов, 2015  
© Картографическая фабрика ВСЕГЕИ, 2015