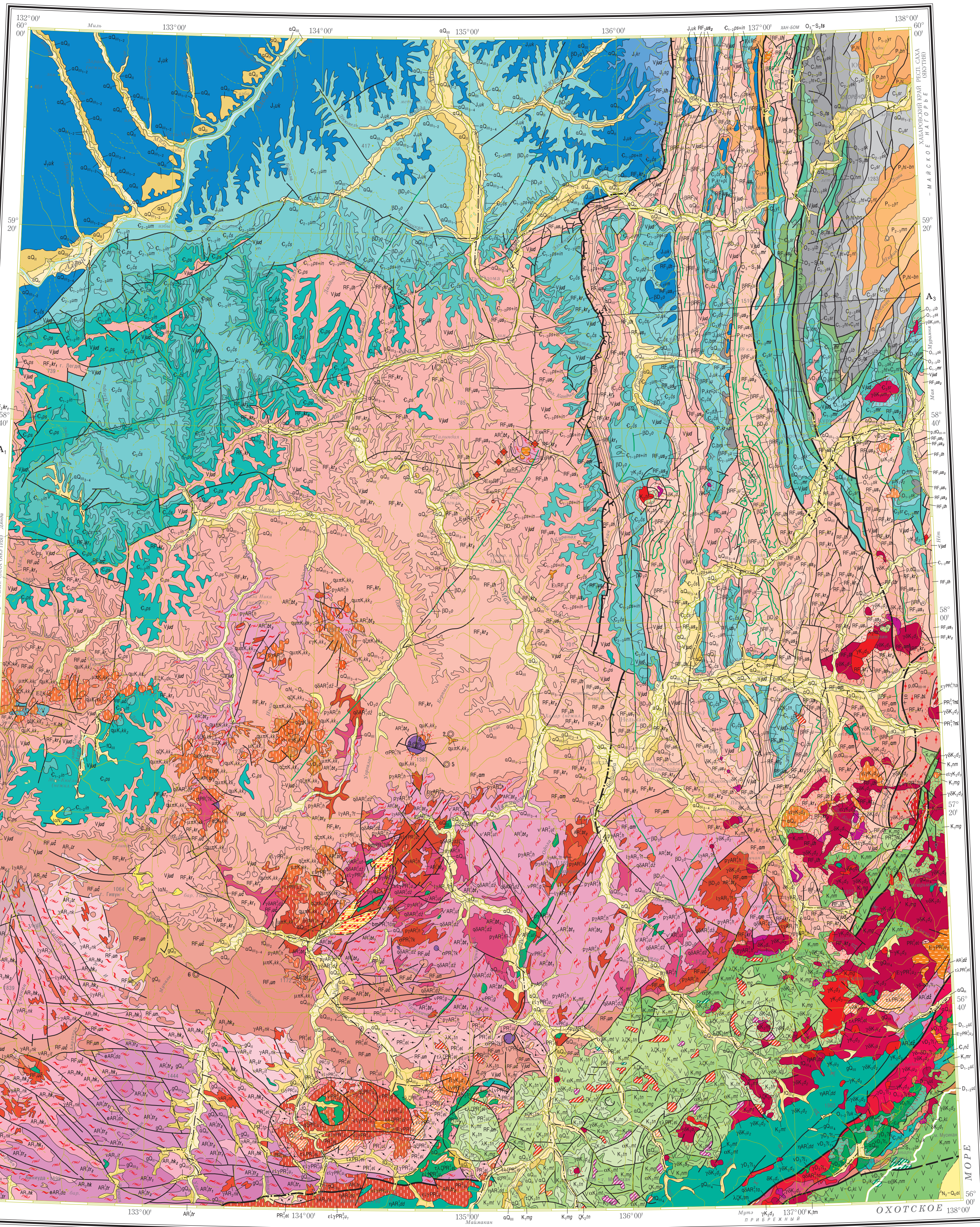


ГОСУДАРСТВЕННАЯ ГЕОЛОГИЧЕСКАЯ КАРТА РОССИЙСКОЙ ФЕДЕРАЦИИ масштаб 1 : 1 000 000

(ТРЕТЬЕ ПОКОЛЕНИЕ)

ДАЛЬНЕВОСТОЧНАЯ СЕРИЯ

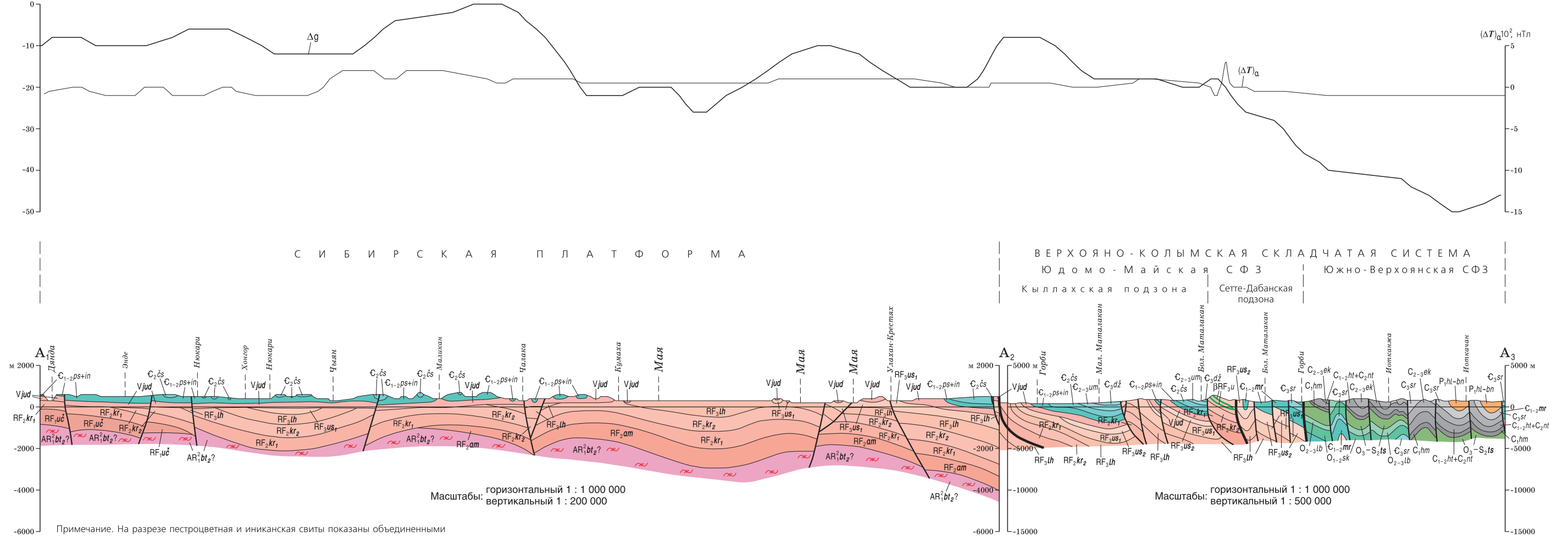
О-53 (Нелька)



Карта составлена в ФГУП "Дальгеофизика"
Автор: В.А. Давыдов, А.Ф. Вельяминов
Главный научный редактор Г.В. РОГАЛОВ
Карта отрецензирована и издана в соответствии с постановлением
Осложители ВЕС: А.А. Волгинский, Л.Р. Семенов, О.В. Сидортов
Цифровая модель подготовлена в ФГУП "Дальгеофизика"
Составитель цифровой модели Г.В. Давыдова

Карта оформлена и отпечатана на Картографической фабрике ВСЕГЕИ
Редакторы подготовили и издали: картограф Е.В. Егорова,
геолог Т.А. Дугосоева, И.В. Колыбельникова
Технический редактор С.А. Рыленкова
Заказ 810110520. Тираж 150 экз. Подписана и печатна 28.11.2012
© Роснедра, 2012
© ФГУП "Дальгеофизика", 2010
© В.А. Давыдов, А.Ф. Вельяминов, 2010
© Картографическая фабрика ВСЕГЕИ, 2012

РАЗРЕЗ ПО ЛИНИИ А₁-А₂



Примечание: На разрезе построены и тектоническая свита показаны обобщенными

ТЕКТОНИЧЕСКАЯ СХЕМА

Масштаб 1 : 2 500 000

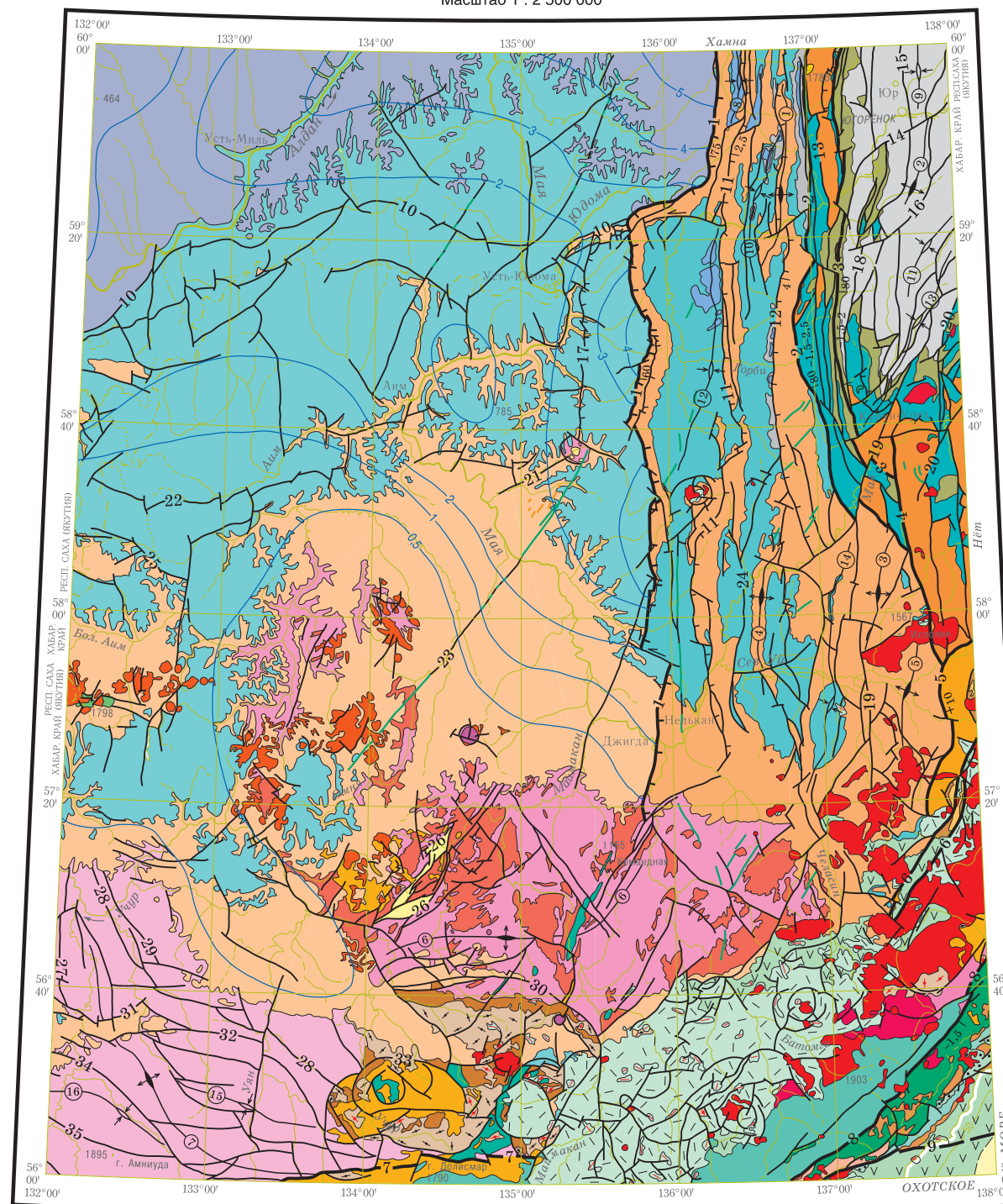


СХЕМА ИСПОЛЬЗОВАННЫХ КАРТОГРАФИЧЕСКИХ МАТЕРИАЛОВ

Масштаб 1 : 5 000 000

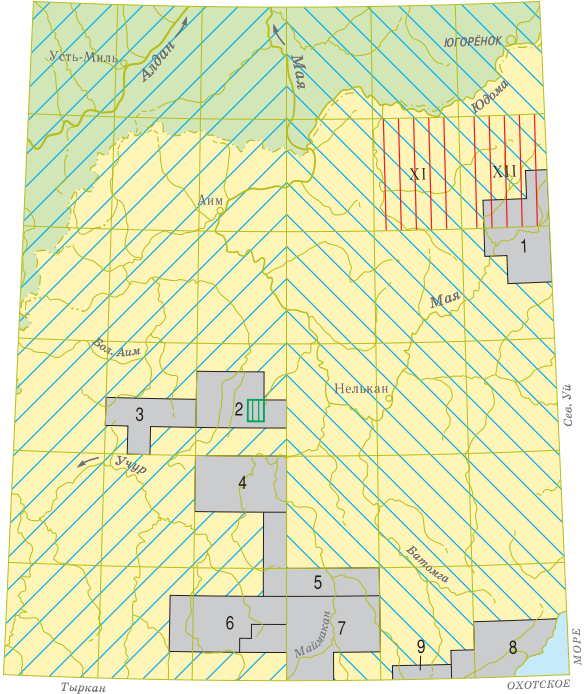


СХЕМА ТЕКТОНИЧЕСКОГО РАЙОНИРОВАНИЯ

Масштаб 1 : 2 500 000

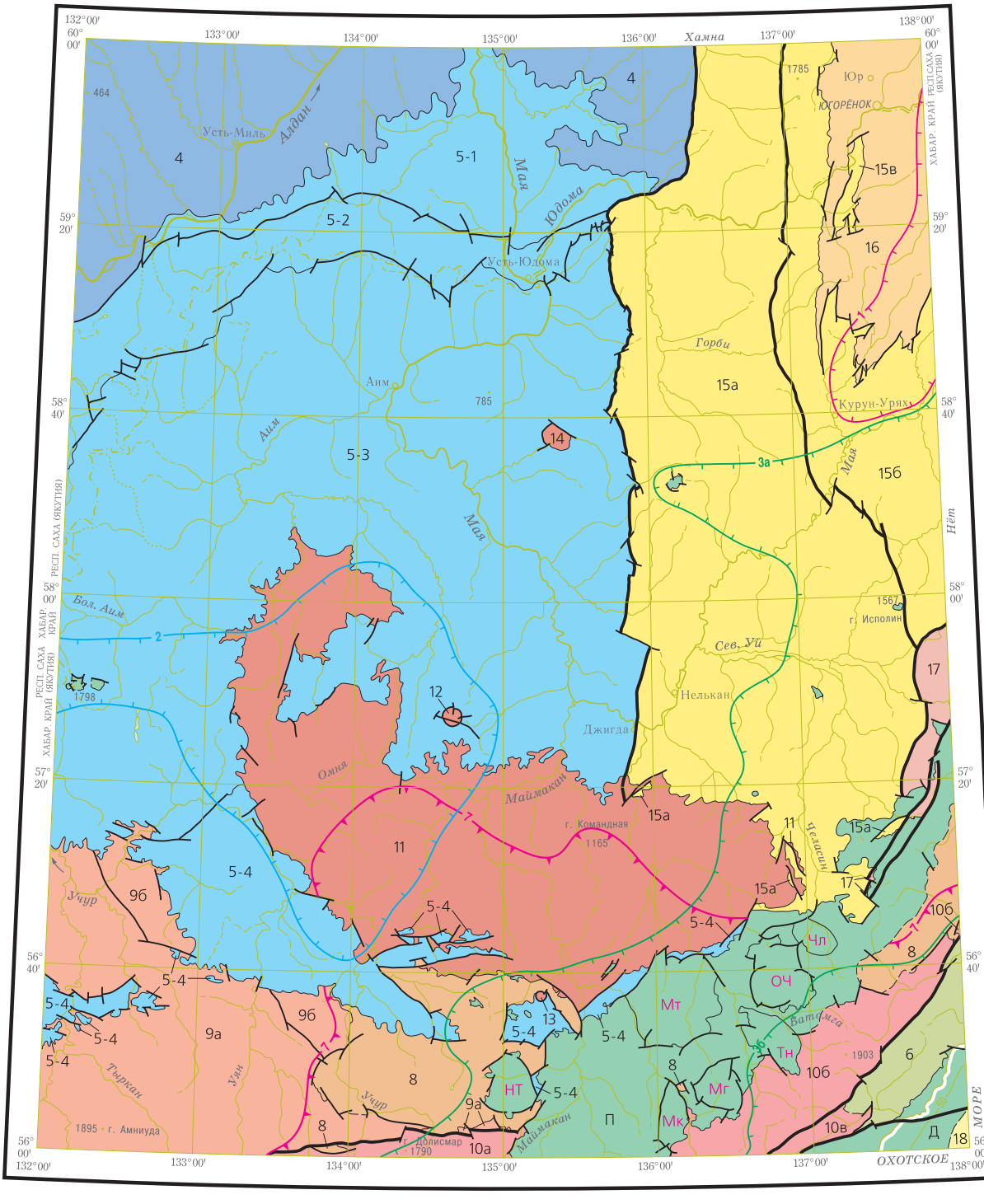


Table with columns for geological periods (Кайнозойский, Позднемиоценовый, Раннемиоценовый, Позднепалеогеновый, Раннепалеогеновый, Позднепротерозойский, Раннепротерозойский, Архейский и раннепротерозойский) and rows for tectonic units. It includes a legend for elements of tectonic zoning, formations, and geodynamic conditions.

Границы структурных подразделений: а - достоверные, б - предполагаемые
Оси крупных складчатых структур: а - антиклиналь (1 - Луго-Чуганская, 2 - Улановская, 3 - Усть-Нелька, 4 - Усть-Топинская, 5 - Усть-Топинская, 6 - Улановская, 7 - Тарановская; б - синклиналь (8 - Кирь-Хавинская, 9 - Джайгинская, 10 - Пуантинская, 11 - Либидинская, 12 - Ламинская, 13 - Илтанская, 14 - Ченданко-Маньская, 15 - Солонская, 16 - Калыбинская)

Символы: а - надвижки с указанием амплитуды оползательного перемещения блока в километрах (11 - Тувинский, 12 - Чеченский, 17 - Казань-Ижевский); б - свдвиги; в - местонахождение морозных долин (10 - Казань-Ижевский, 18 - Каргопольский, 14 - Улановский, 15 - Бранденбургский, 16 - Кур-Паранский, 18 - Буранский, 19 - Архангельский, 20 - Ижевский, 21 - Ижевский, 22 - Мушкетерский, 28 - Уро-Майский, 34 - Омский, 23 - Мадонский, 26 - Чуманский, 27 - Ленское Устье, 12 - Улановский, 8 - Баранский (Блаженский), 4 - Дугурский; г - места оползательного движения (4 - Арвановский, 6 - Белосельский, 7 - Южно-Уро-Майский, 8 - Чукотский); д - местонахождение морозных долин (9 - Тибетский, 22 - Калыбинский, 23 - Бранденбургский, 34 - Ларский, 33 - Амандинский); е - местонахождение морозных долин (а - достоверные, черточки более молодых образований)

УСЛОВНЫЕ ОБОЗНАЧЕНИЯ

- Мезозойские орогенно-активационные структуры
- Вернеурский плутонический район
- Уро-Кел-Калский вулканоплутонический район
- Охотско-Чукотская вулканоплутоническая область
- Уро-Кудурский вулканоплутонический район
- Сибирская платформа
- Верхнеуральская вулканоплутоническая зона
- Улановский вулканогенный прогиб
- Структуры раннемиоценового кристаллического фундамента
- Прочие выступы кристаллического фундамента
- Верхне-Колымская складчатая система
- Южно-Майская структурно-формационная зона (СФЗ)
- Альпийский прогиб
- Границы структур: а - достоверные, б - предполагаемые
- Разломы: а - зонные (границы), б - провальные

Схема административного деления

Масштаб 1 : 5 000 000

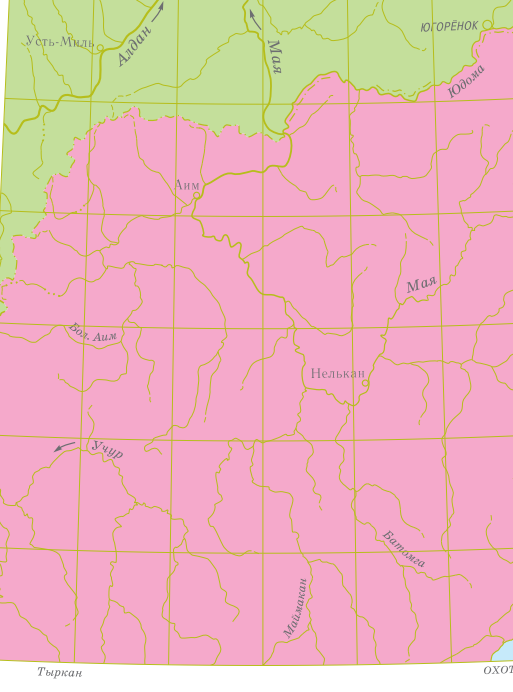


Схема расположения листов Дальневосточной серии

Масштаб 1 : 5 000 000

