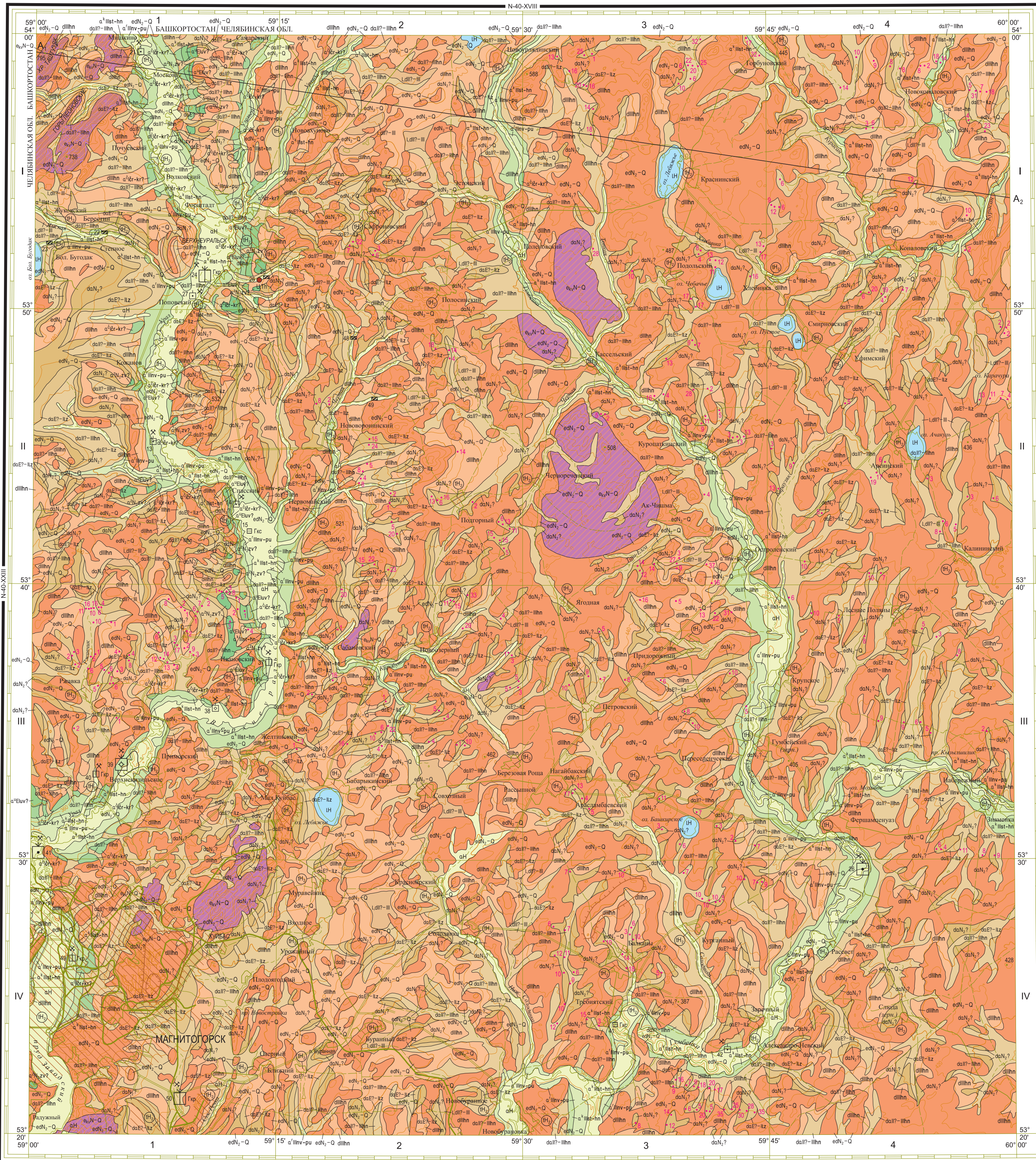


ГОСУДАРСТВЕННАЯ ГЕОЛОГИЧЕСКАЯ КАРТА РОССИЙСКОЙ ФЕДЕРАЦИИ масштаба 1:200 000

Издание второе
Южно-Уральская серия
КАРТА ПЛИОЦЕН-ЧЕТВЕРТИЧНЫХ ОБРАЗОВАНИЙ
N-40-XXIV (Магнитогорск)



УСЛОВНЫЕ ОБОЗНАЧЕНИЯ

УРАЛО-ГУМБЕЯВСКАЯ ЗОНА

ГОЛОЦЕН

- Тектонические образования: отвалы, карьеры, строения, каналы (до 20 м) на четвертичных образованиях
- Озерные образования: Илы (до 1 м)
- Аллювиальные отложения поймы и русла. Глины с примесью песка темно-серые, лески, торфа (до 3-5 м). *Торфяники: урны в породах, глины красноватые, торфа; месторождения лесок строительных, глины кирпичных, лесочно-гравийного материала*
- Нивальный-полунивальный горизонт. Аллювиальные отложения реческой террасы. Пески темно-серые, глины бледно-серые (до 5-6 м). *Месторождения лесок строительных, глины кирпичных*
- Ханжеевский горизонт. Делювиальные отложения. Глины с примесью песка известковистые (до 5-7 м)
- Старичий-ханжеевский горизонт. Аллювиальные отложения камышово-реческой террасы. Глины песчаные (до 6-8 м)
- Озерные и делювиальные отложения. Глины песчаные буровато-коричневые, часто коррозийные (5-10 м, до 20 м)
- Сыльчанин-ханжеевский горизонт. Делювиально-аллювиальные отложения. Глины известковистые (до 25 м). *Месторождения глины кирпичных*
- Аллювиальные отложения. Галечники, лесочно-гравийно-галечные отложения, лески серые с примесью галек, лески с глинкой (до 15 м)
- Черкерецкий-арпийский(?) горизонт. Аллювиальные отложения черносуховой террасы (до 5-6 м). Галечники, лесочно-гравийно-галечные отложения, лески с глинкой
- Уральский(?) горизонт. Делювиально-аллювиальные отложения. Глины известковистые, в основании - валуно-галечнико-глинистые отложения (до 10-20 м)
- Уральский(?) горизонт. Аллювиальные отложения уральской(?) террасы. Галечники, лески, глинистые лески (до 22 м)
- Эпивоально-делювиальные отложения. Щебень, глинисто-дресвяно-щебнисто-глинистые отложения (до 1-2 м); а - на дочетвертичных образованиях; б - на неоген-четвертичных корках выветривания
- Щебнисто-глинистые элювиальные образования с остатками скальных пород и редкими участками выветрелых пород
- Алулуевский горизонт(?) Аллювиальные отложения элювиальной(?) террасы. Глинистые лески, галечники, глины монтмориллонит-каолинит-гидрослюдистые (до 6 м)
- Делювиально-аллювиальные отложения. Глины монтмориллонит-каолинит-гидрослюдистые, перерисованные в основании разреза в валуно-галечнико-глинистые отложения (до 6 м)
- Доллювиальные образования

ЧЕТВЕРТИЧНАЯ СИСТЕМА

- Верхнее звено
 - Третья, четвертая ступени
 - Вторая, первая ступени
- Среднее звено
- Нижнее звено

НЕОГЕННАЯ ЧЕТВЕРТИЧНАЯ СИСТЕМА

- Средне-верхний подотдел
- Средний подотдел

ПЛИОЦЕН

Состав четвертичных образований (только на разрезе и схеме соотношений)

- Галечники, лески, лесочно-гравийно-галечные отложения, лески
- Пески, лески, глинистые лески, глины
- Глины с примесью песка, глины, лески, торф
- Глины песчаные
- Щебень, глинисто-дресвяно-щебнисто-глинистые образования
- Пески с глинкой, глинистые лески, лески, галечники
- Карьеры
- Отвалы
- Границы стратиграфо-генетических подразделений
- Границы литологические разностей внутри подразделений
- Мощность четвертичных образований по плану, м

* Только на разрезе и схеме соотношений

ПОЛЕЗНЫЕ ИСКОПАЕМЫЕ

Группа	Вид	Месторождения		Проявление	Генетический тип	Рудные формации
		Крупные	Средние			
Горючие	Торф			■	Осадочный	Торфяников в долино-старичных отложениях
	Уран, торий			●		Урановая в торфяниках
Металлические	Глины кирпичные	□	□	□	Осадочный	
	Песочно-гравийный материал	□	□	□		
Неметаллические	Песок строительный	□	□	□		
	Глины красочные	□	□	□		

ПРОМЫШЛЕННАЯ ОСВЕТЛЕННОСТЬ МЕСТОРОЖДЕНИЙ

- Контур площадных месторождений
- × Разрабатываемые
- × Стройблизкие
- × Законосерийные

Карта составлена в ФГУП "Челябинскоегео" Автор В.М. МОСЕЙЧУК Главный редактор Г.Л. КУЗНЕЦОВ Сведения о полных издательских данных на карте по состоянию на 2 января 1999 г. Карта рекомендована к изданию НРС МПР РФ 22 июня 2000 г. Эксперт НРС В.К. Шкалова

1:200 000

в 1 сантиметре 2 километра

Спиральные горизонталы проведены через 20 метров

Принята и редактирована авторами материалов выполнены специалистами Картографической фабрики ФГУП "ВСЕГЕИ" Электронная карта и мультимедийная версия созданы специалистами Московского филиала ФГУП "ВСЕГЕИ" © Роснедра, 2017 © ФГУП "Челябинскоегео", 2000 © В.М. Мосейчук, 2000

РАЗРЕЗ ПО ЛИНИИ A₁-A₂

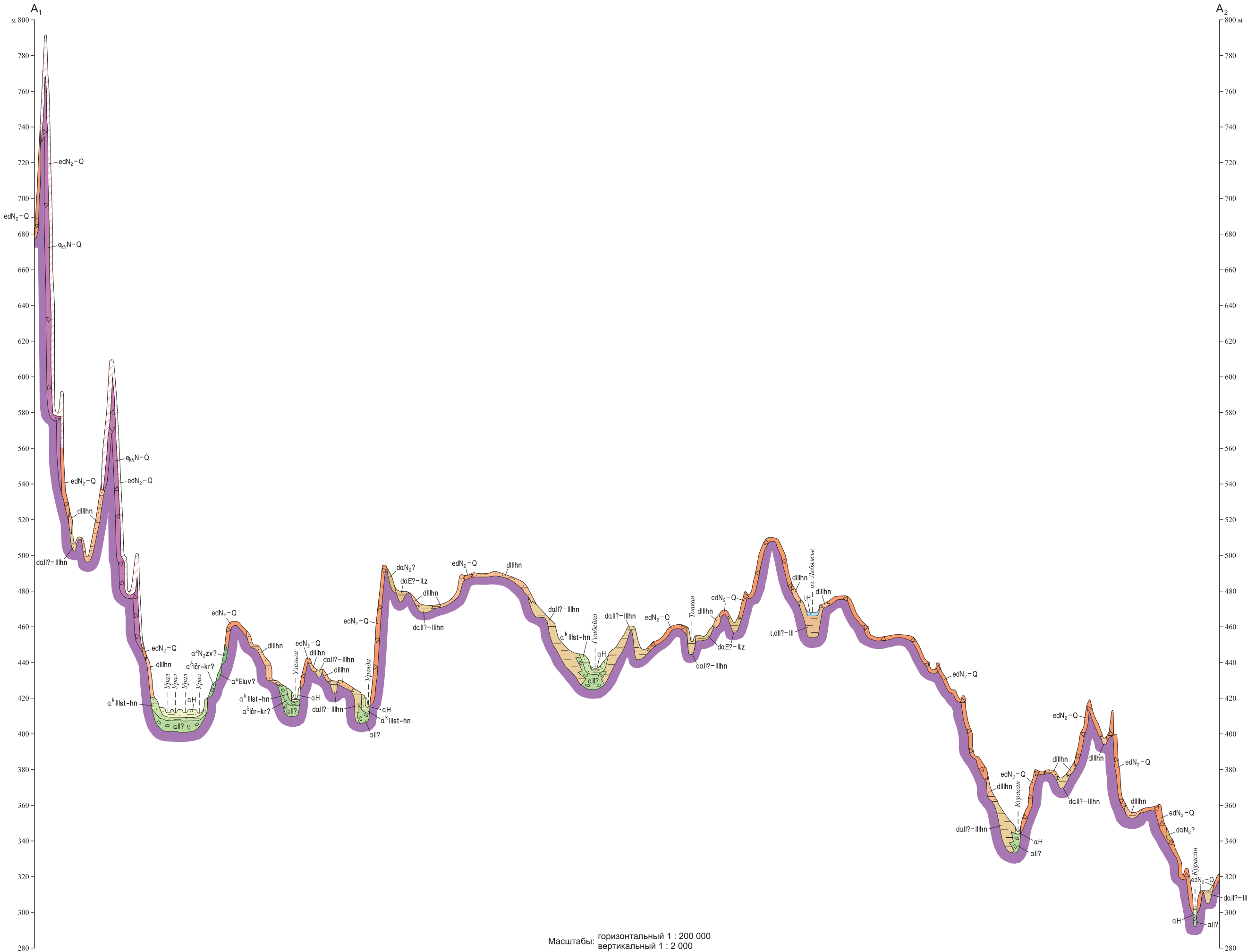


СХЕМА ИСПОЛЬЗОВАННЫХ МАТЕРИАЛОВ

1:50 000 К.П. Плоскош и др. 1957 г.	1:25 000 А.Д. Штейнберг и др. 1990 г.	1:50 000 И.В. Жилин и др. 1964 г.	1:50 000 В.В. Бабкин и др. 1971 г.
1:50 000 Г.И. Чабко и др. 1974 г.	1:50 000 Ю.С. Емельянов и др. 1960 г.	1:50 000 Ю.С. Емельянов и др. 1965 г.	1:50 000 В.В. Бабкин и др. 1976 г.
1:25 000 В.М. Мосейчук и др. 1990 г.	1:50 000 А.Н. Захарович и др. 1960 г.	1:50 000 Ю.Н. Замита и др. 1965 г.	1:200 000 К.П. Плоскош, А.А. Плоскош, 1965 г.
1:50 000 и др. 1944 г.	1:50 000 и др. 1960 г.	1:50 000 и др. 1965 г.	1:50 000 И.И. Клецов, В.А. Акимович, 1946 г.

СХЕМА РАСПОЛОЖЕНИЯ ЛИСТОВ ЮЖНО-УРАЛЬСКОЙ СЕРИИ

