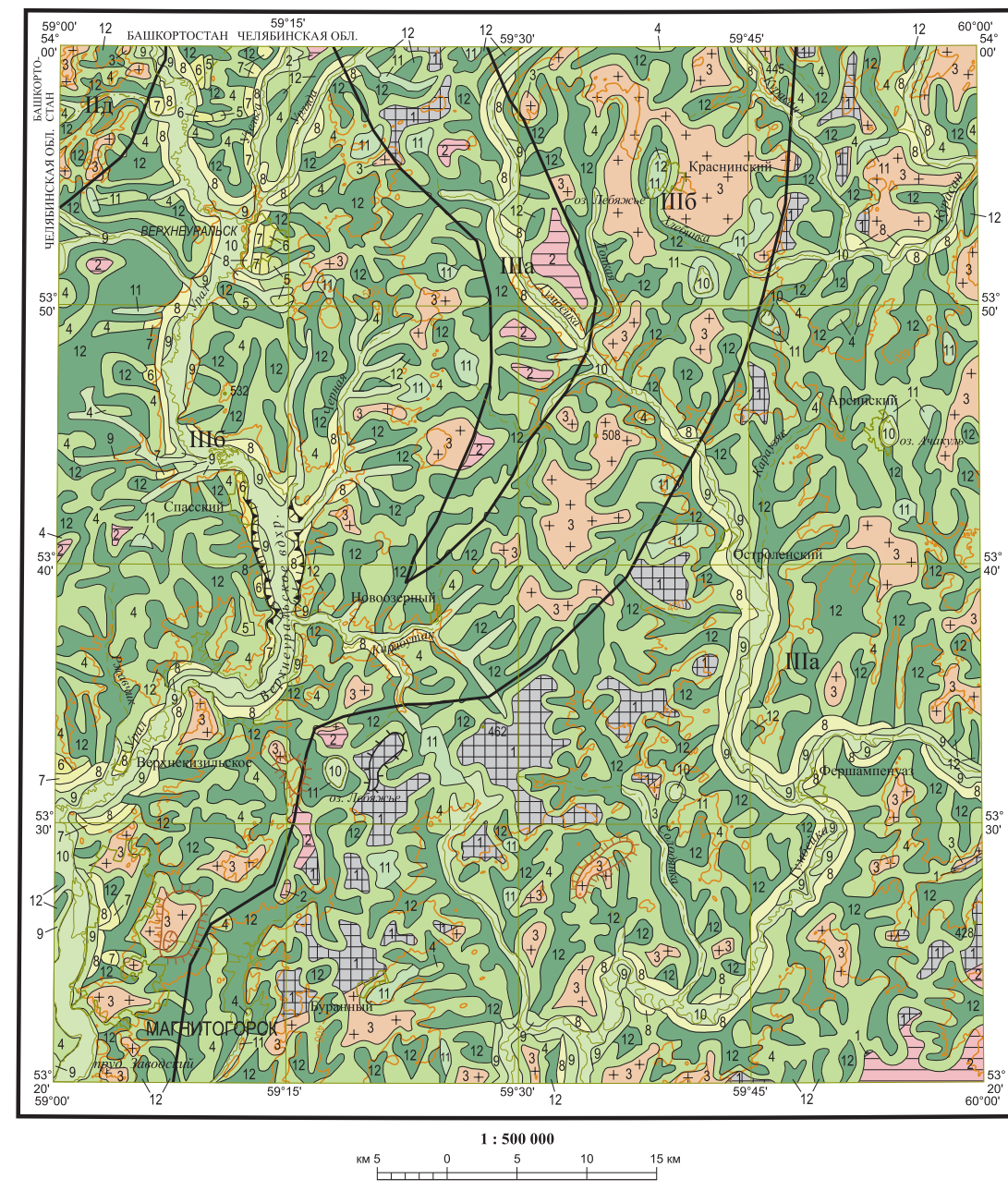


ГЕОМОРФОЛОГИЧЕСКАЯ СХЕМА



УСЛОВНЫЕ ОБОЗНАЧЕНИЯ

ГЕОМОРФОЛОГИЧЕСКИЕ РАЙОНЫ
 II_а – остаточные горы восточного склона Урала,
 III_а – пенеплен Южного Урала,
 III_б – приподнятый пенеплен Южного Урала

Границы геоморфологических районов

ЭЛЕМЕНТЫ РЕЛЬЕФА
 Денудационный
 Мезозойская поверхность выветривания с площадными корнями выветривания (МЗ)
 Миоценовая поверхность педиментов (N₁)
 Миоценовые поверхности педилитизации приподнятых блоков (N₂)
 Плиоцен-четвертичные эрозионно-денудационные солончاقовые долины (N₃-Q)
 Аккумулятивный
 Поверхности террас, созданные речной аккумуляцией:
 Плиоценовая зверинопольская (N₄)
 Золотостеновая увальская (Q₁u)
 Раннеплейстоценовая черносутовская (Q₂z)
 Позднеплейстоценовая камышловская (Q₃k)
 Позднеплейстоценовая режовская (Q₄r)
 Голоценовые (Q₄)
 Средне-позднеплейстоценовые выровненные поверхности, созданные деятельностью склоновых процессов и сарматской аккумуляцией (Q₃su)
 Плиоцен-четвертичные эволюционно-деповальные шлейфы (N₅-Q)

Границы подразделений

ФОРМЫ РЕЛЬЕФА
 Монадном
 Боковая эрозия (подмы берегов)
 Карьеры
 Отвалы

СХЕМА КОРРЕЛЯЦИИ ПОДРАЗДЕЛИЙ

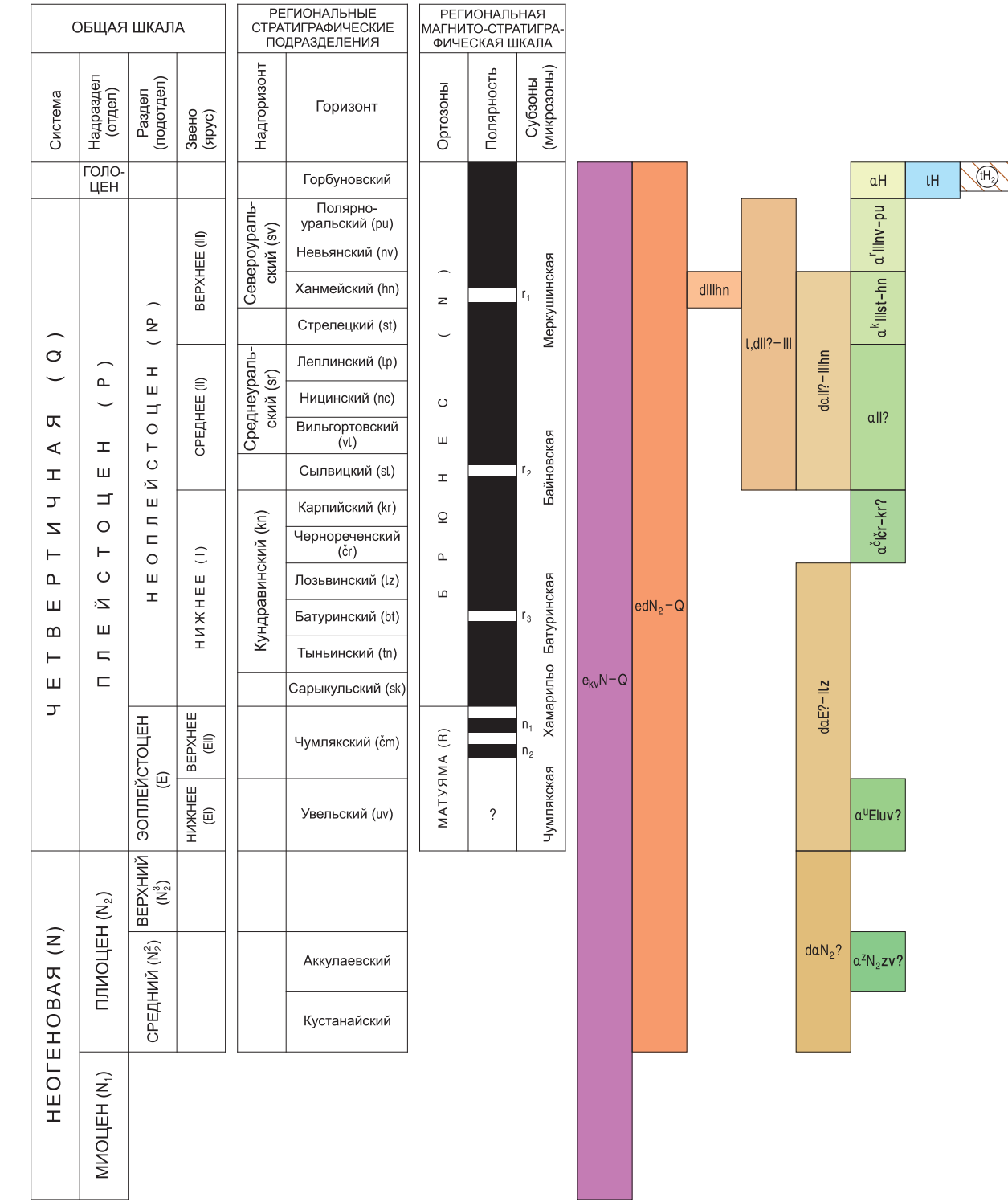


СХЕМА СООТНОШЕНИЙ ПЛИОЦЕН-ЧЕТВЕРТИЧНЫХ ОБРАЗОВАНИЙ

