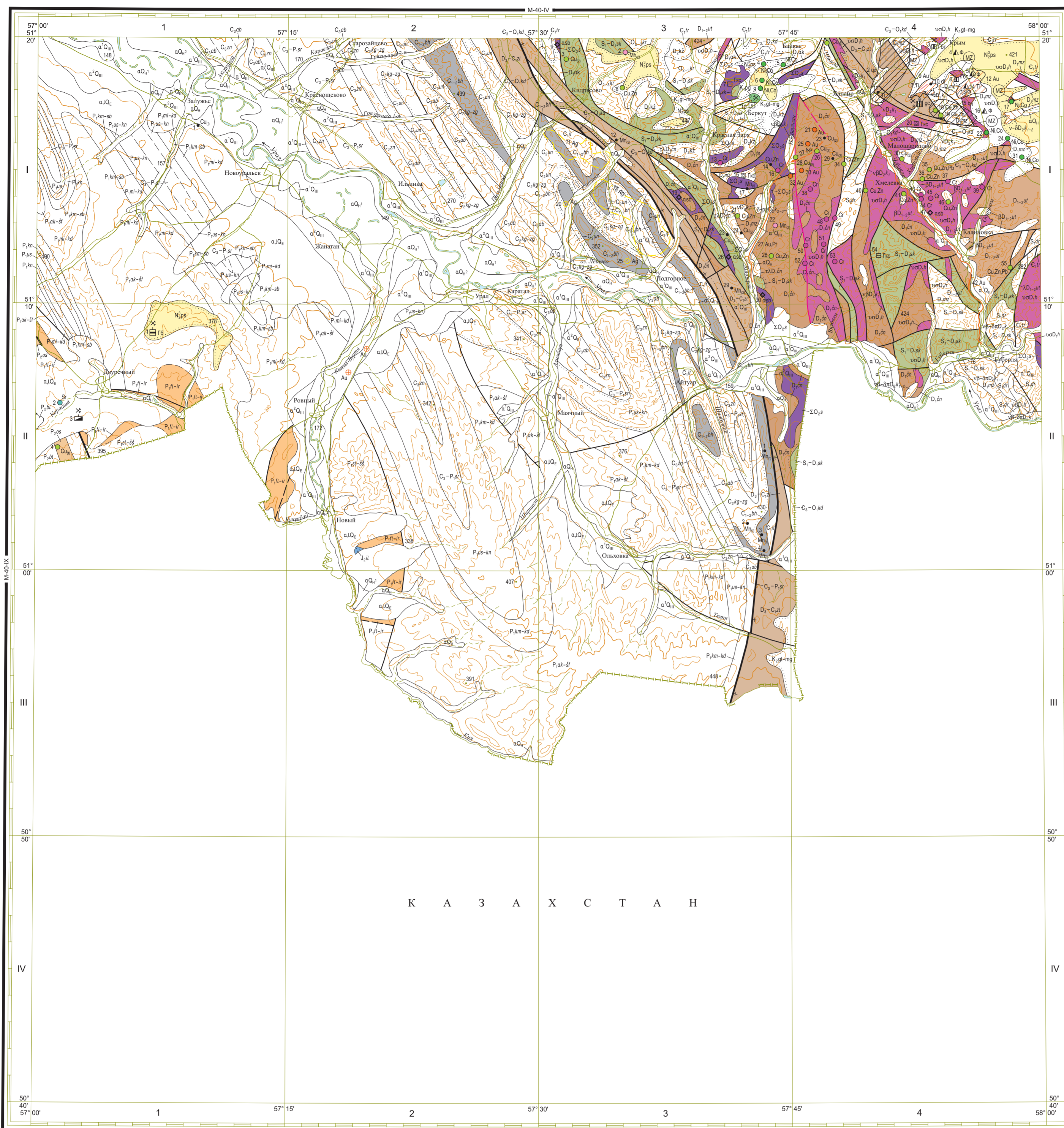
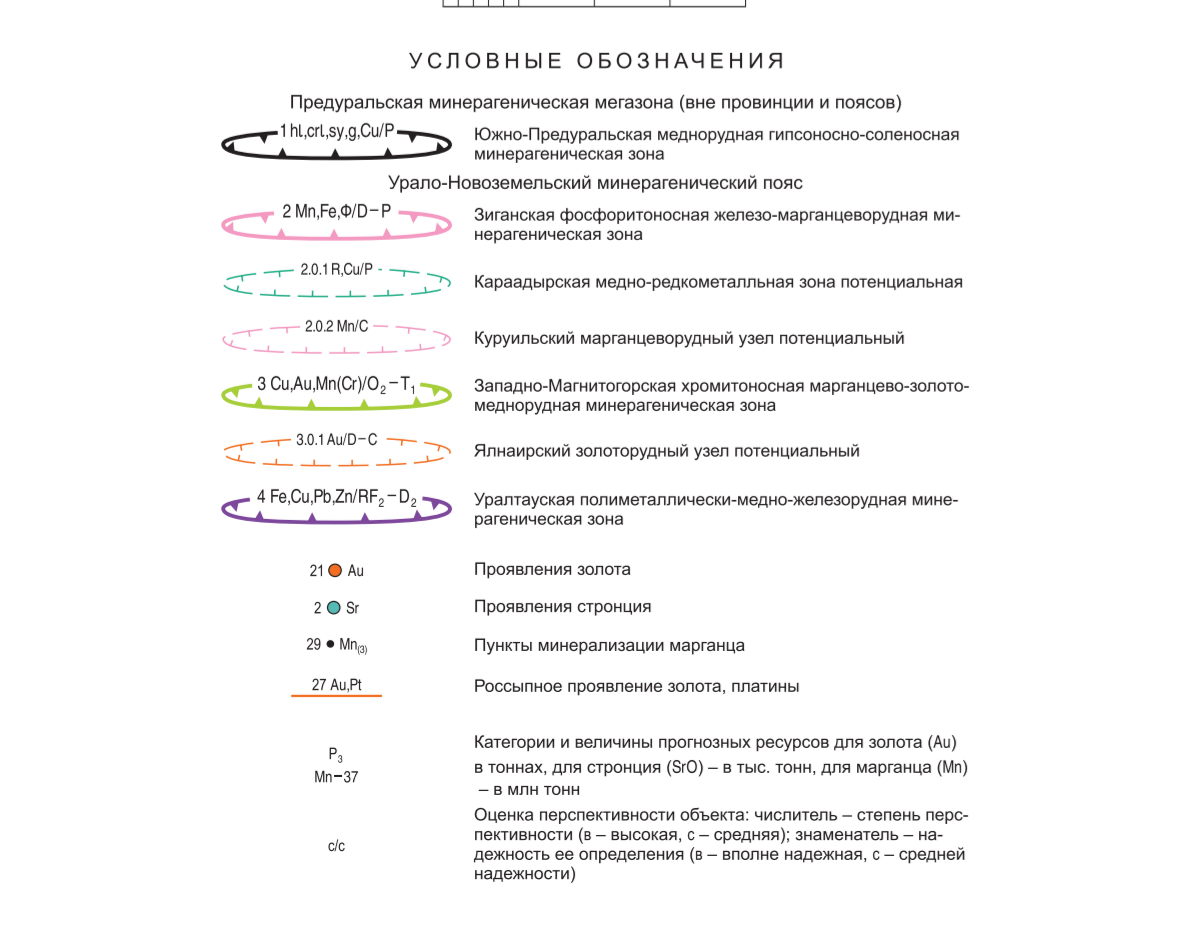
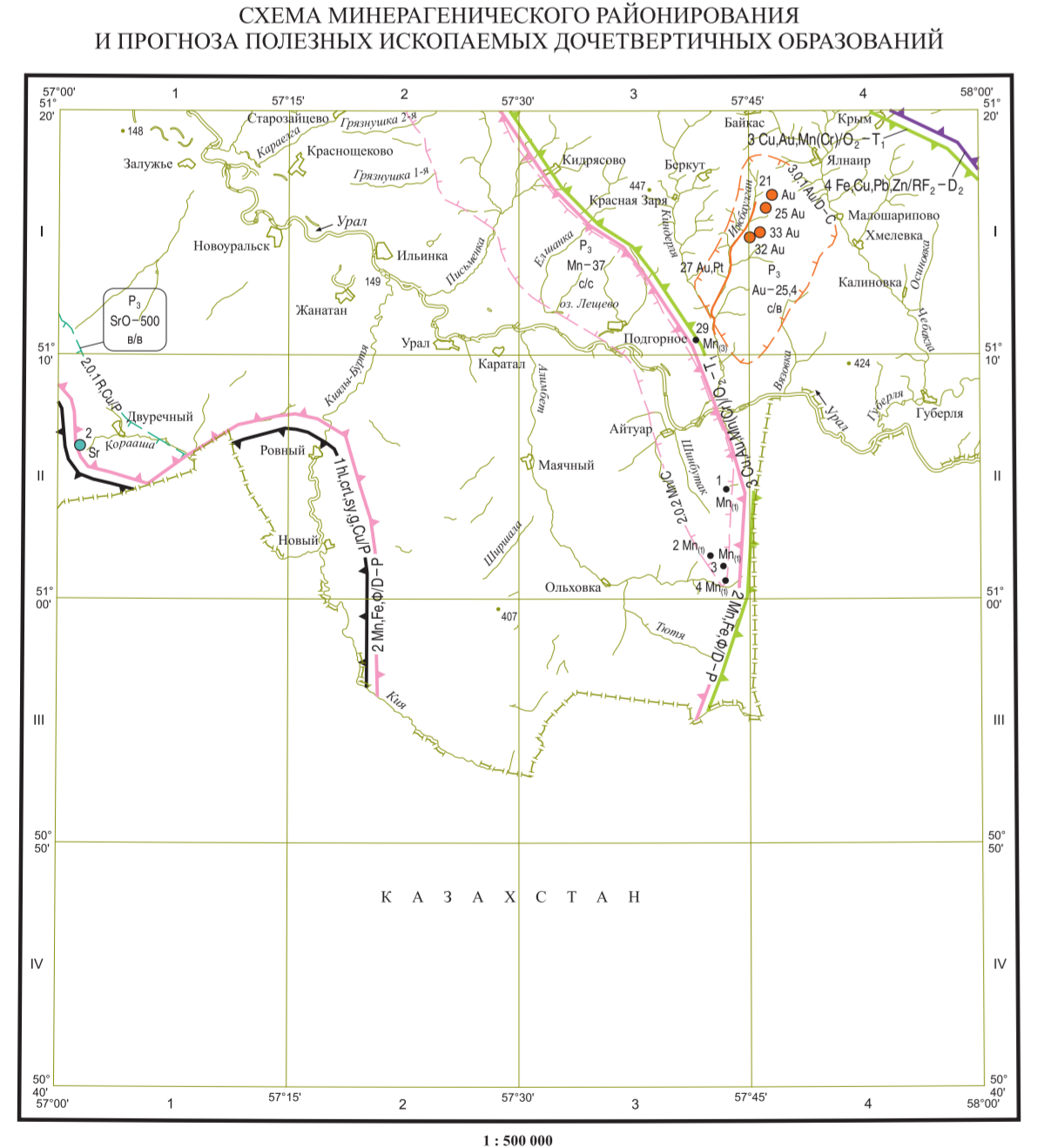
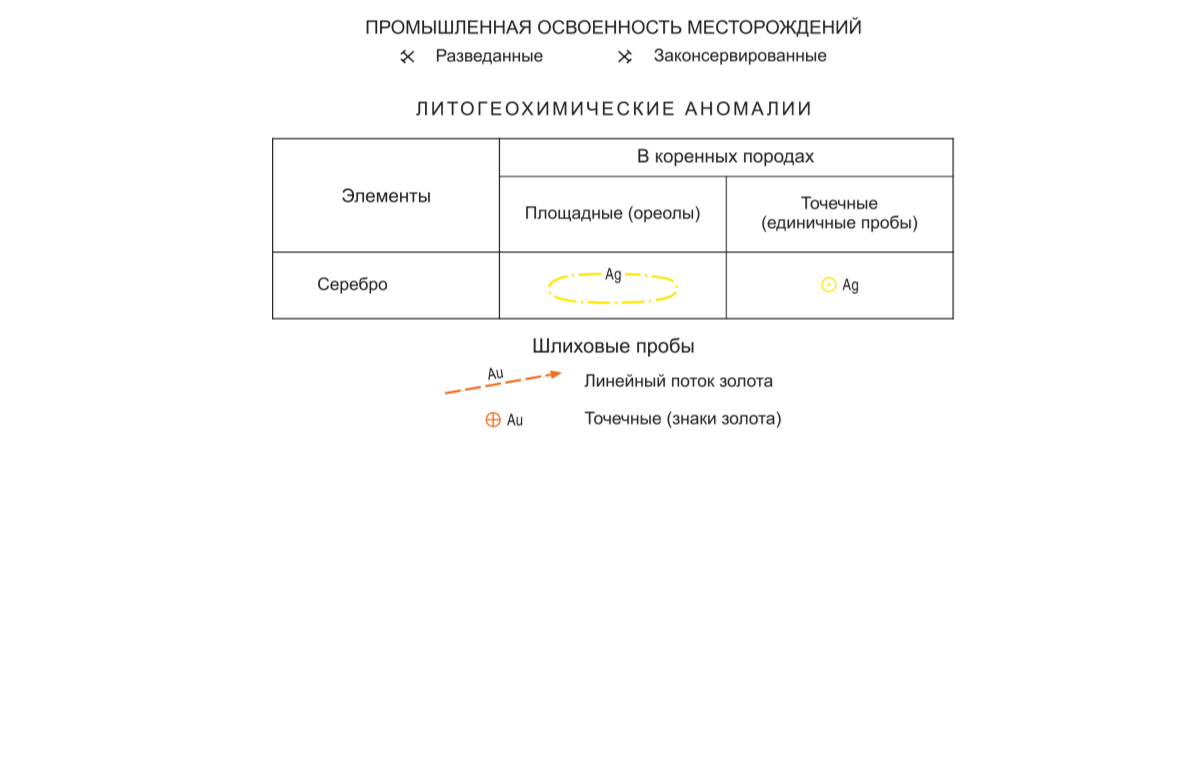


ГОСУДАРСТВЕННАЯ ГЕОЛОГИЧЕСКАЯ КАРТА РОССИЙСКОЙ ФЕДЕРАЦИИ масштаба 1 : 200 000

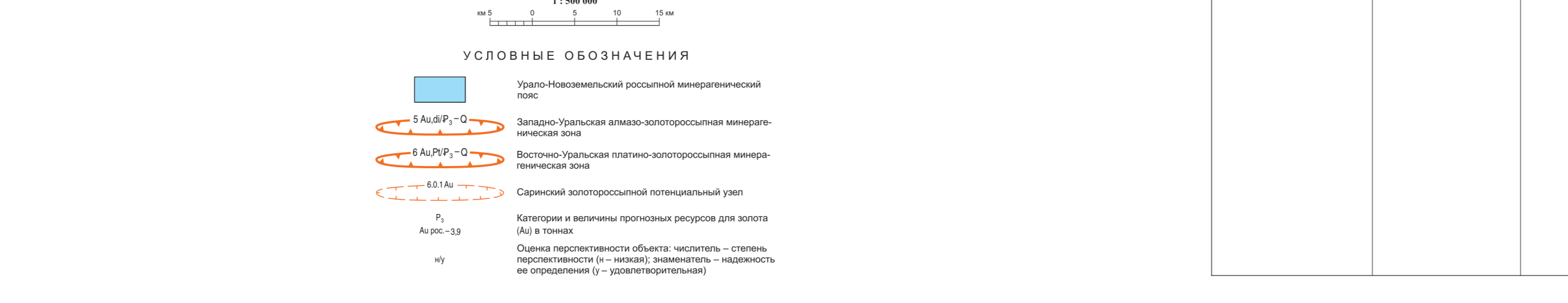
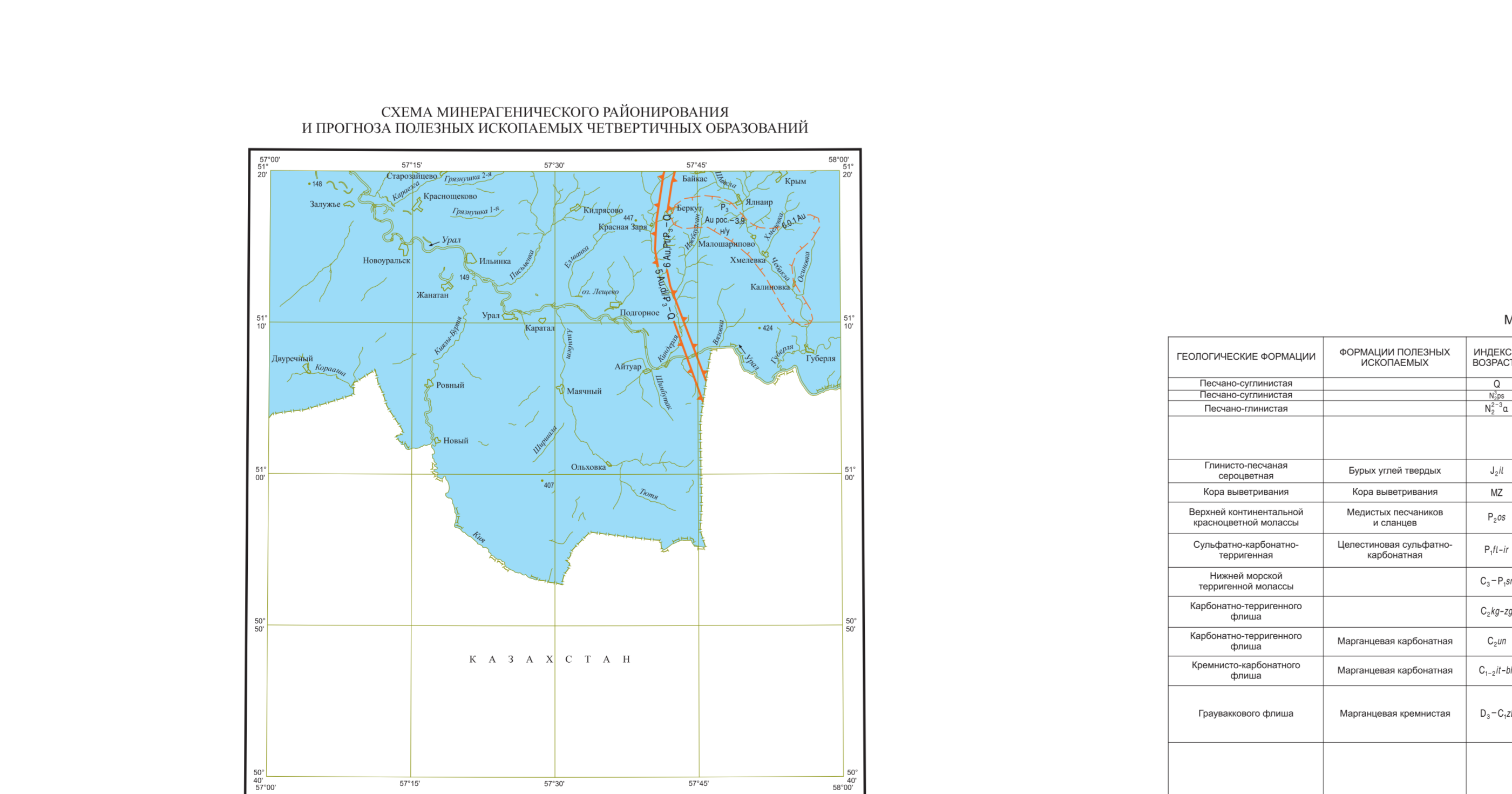
Издание второе  
Южно-Уральская серия

КАРТА ПОЛЕЗНЫХ ИСКОПАЕМЫХ И ЗАКОНОМЕРНОСТЕЙ ИХ РАЗМЕЩЕНИЯ  
М-40-Х (Ильинка)

Table with 5 columns: Полезные ископаемые, Месторождения, Промышленные объекты, Генетические типы, Рудные формации. Rows include: Твердые горючие ископаемые, Чёрные металлы, Хром, Титан, Цветные металлы, Редкие металлы, Благородные металлы, Оптические материалы, Минеральные удобрения, Горючие ископаемые, Драгоценные и полудрагоценные камни, Строительные материалы, Прочие ископаемые.



Карта составлена в ФГУП "ВСЕГЕИ", ОАО "Южуралгеология" Автор: П.Н. ШАДРИН, Н.Т. ШВАЙЛЬСКИЙ. Рельеф: рельеф А.В. ЖДАНОВА. Сведения об объектах: данные на карте по состоянию на 1 января 2011 года. Обновление: данные ИРС Роснедра 12 марта 2014 г. Эксперт: ИРС А.Н. Мельникова.



У С Л О В Н Ы Е О Б О З Н А Ч Е Н И Я. Legend for geological units and structures. Includes sections for ГОРЕН, ПЛЕЙСТОЦЕН, МЕСЕН, ПЛОД, ПОДПЛОД, СРЕДНИЙ, РАННИЙ, ПОДРАННИЙ, СРЕДНИЙ, ПОДСРЕДНИЙ, ПОДПОДРАННИЙ, ПОДПОСРЕДНИЙ, ПОДПОПОДРАННИЙ, ПОДПОПОСРЕДНИЙ, ПОДПОПОПОДРАННИЙ, ПОДПОПОПОСРЕДНИЙ.

МЕТАЛЛОГЕНОГРАММА. Metallogenic map showing geological formations, resource indices, and structural features. Includes a legend for metallogenic units and a map of the area.

