

ГОСУДАРСТВЕННАЯ ГЕОЛОГИЧЕСКАЯ КАРТА РОССИЙСКОЙ ФЕДЕРАЦИИ масштаб 1: 200 000

Издание второе

Среднеуральская серия

КАРТА ПОЛЕЗНЫХ ИСКОПАЕМЫХ И ЗАКОНОМЕРНОСТЕЙ ИХ РАЗМЕЩЕНИЯ

О-41-XXXI (Полеской)

ПОЛЕЗНЫЕ ИСКОПАЕМЫЕ

Группа	Подгруппа, вид	Месторождения		Прогнозы	Пункты минерализации	Генетические типы	Рудные формы
		Крупные	Средние				
Черные металлы	Железо					Инфильтрационный	Буровокислотная (1)
						Осадочный	Буровокислотная (2)
						Магнетитово-металлогенез	Магнетитовая (3)
						Гравитационно-магнетитовая	Гравитационно-магнетитовая (4)
Марганец						Метаморфитово-металлогенез	Марганцево-кремнистая (1)
						Спеодитно-магнезитовая	Спеодитно-магнезитовая (2)
Хром						Магнетитовая (7)	Алюмосиликатная (1)
						Субфериформная	Субфериформная (2)
Цветные металлы	Медь					Скарновый	Масюрская скарновая (1)
	Медь, цинк						Не установлена
	Медь, никель, кобальт, золото					Колчеданый	Медно-цинково-кобальтовая
	Медь, никель, кобальт, золото					Метаморфический	Медно-никель-кобальтовая
	Свинцовое золото					Гидротермальный	Галенит-магнезитовый
	Никель					Магнетитовый	Сульфидно-никельная
	Никель, кобальт					Контактно-карстовый	Синкино-никельная (1)
						Осадочный	Синкино-никельная (2)
Рудные металлы и разнометаллические руды	Тантал, ниобий					Магнетитово-металлогенез	Магнетитово-металлогенез (1)
	Ниобий, редкие земли, титан					Пегматитовый	Радомитовый
	Ниобий, редкие земли, цинк					Магнетитовый	Радомитово-радофанитовый
	Тантал, ниобий, редкие земли					Магнетитовый	Радомитово-радофанитовый
	Редкие земли					Индификационно-осадочный	Разнометаллический кор-выщелачивания
	Благородные металлы						Золото-сульфидно-магнезитовая (1)
	Золото					Гидротермальный	Золото-магнезитовая (2)
	Золото (русские)						Золото-сульфидная (3)
	Золото, платина (русские)					Осадочный	Золотые россыпи
	Платина						Магнетитовый

УСЛОВНЫЕ ОБОЗНАЧЕНИЯ

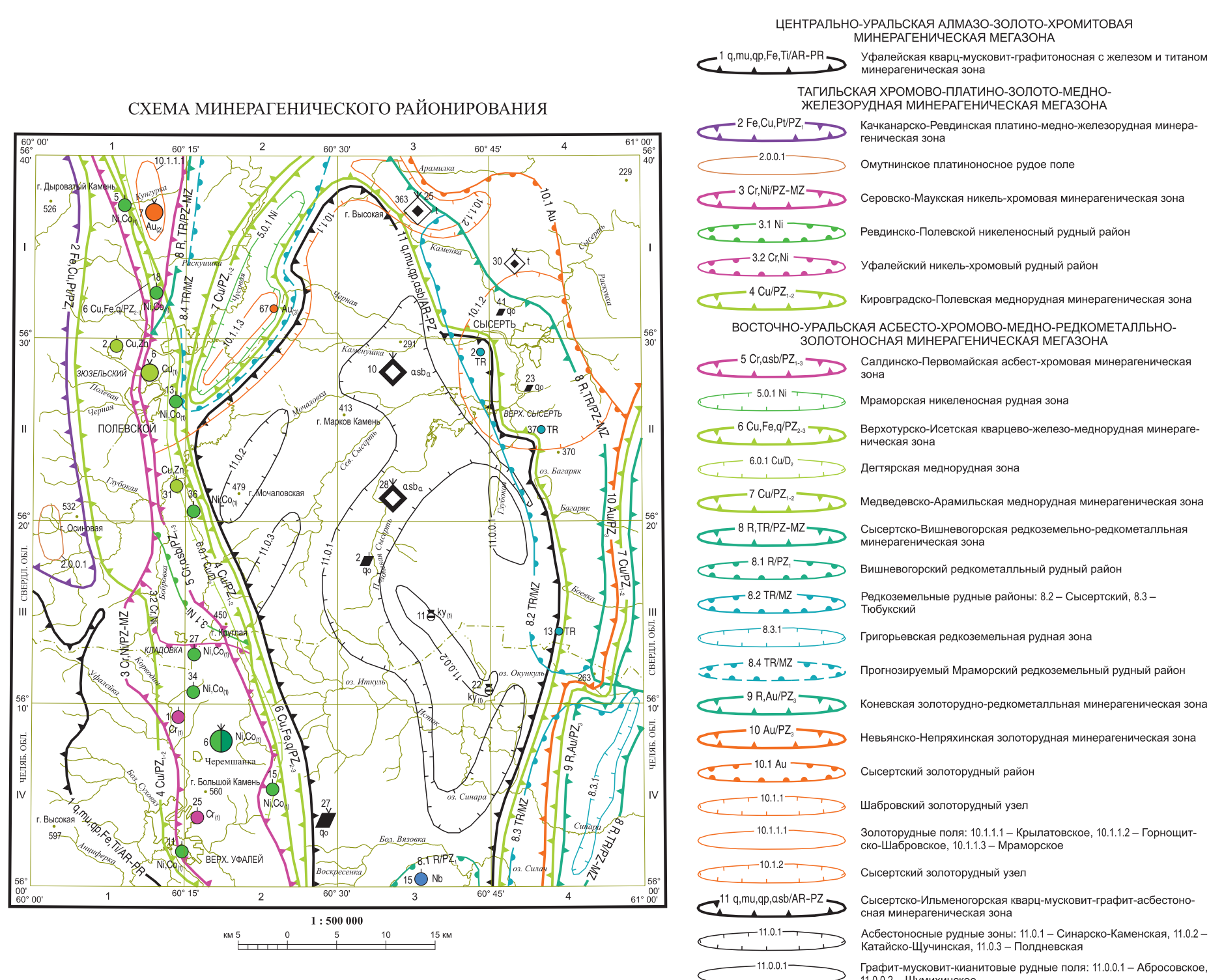
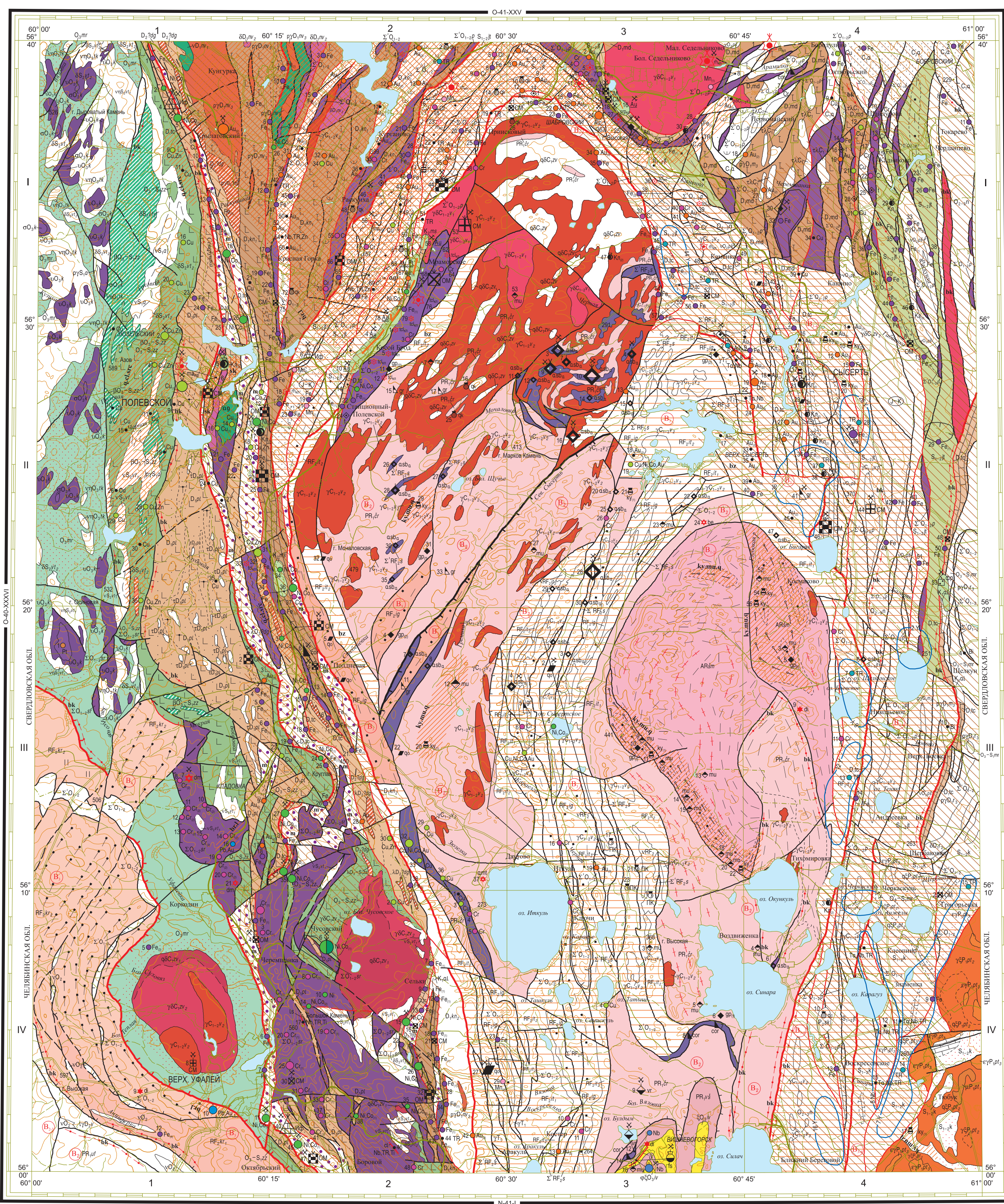
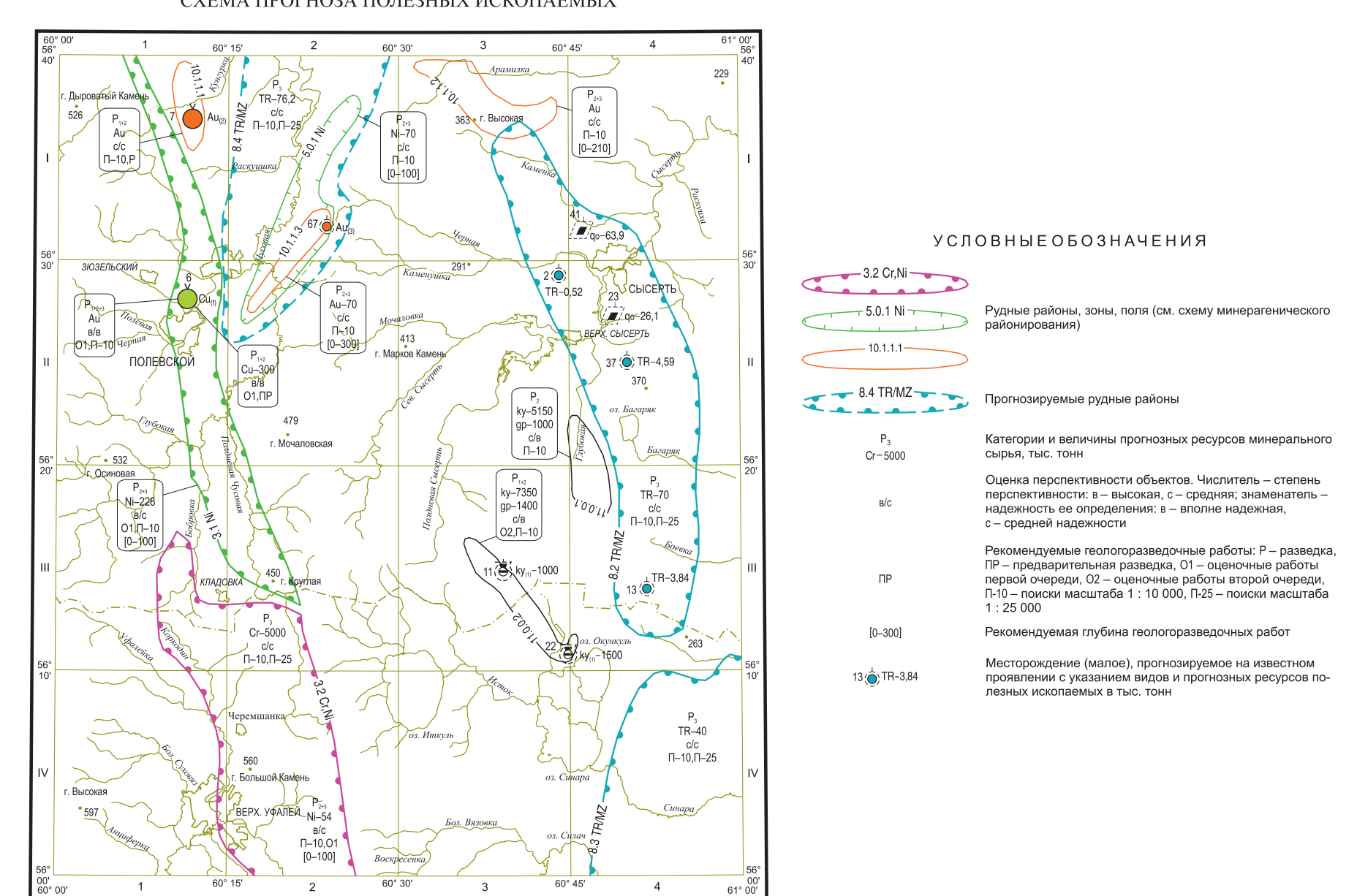


СХЕМА ПРОГНОЗА ПОЛЕЗНЫХ ИСКОПАЕМЫХ



Карта составлена в ОАО "Уральская геологическая экспедиция" по материалам геологических исследований Свердловской области. Авторы: Е.В. СТОРОЖЕНКО, Д.Л. СУХОЛОВ, В.Ф. КОЛПАКОВ, В.Д. МАКЛАЧОВА. Редактор М.С. РАПОПОРТ. Система координат - координаты данных на карте по состоянию на 1 января 1988 г. Карта ориентирована к каданому ИРС РФ-22 апреля 1999 г. Экспорт ИРС А.П. Какаш. Цифровая модель подготовлена в ОАО "Уральская геологическая экспедиция". Составители: Е.В. Стороженко, В.Г. Долгоруков.

МЕТАЛЛОГЕНЕТИЧЕСКАЯ ДИАГРАММА

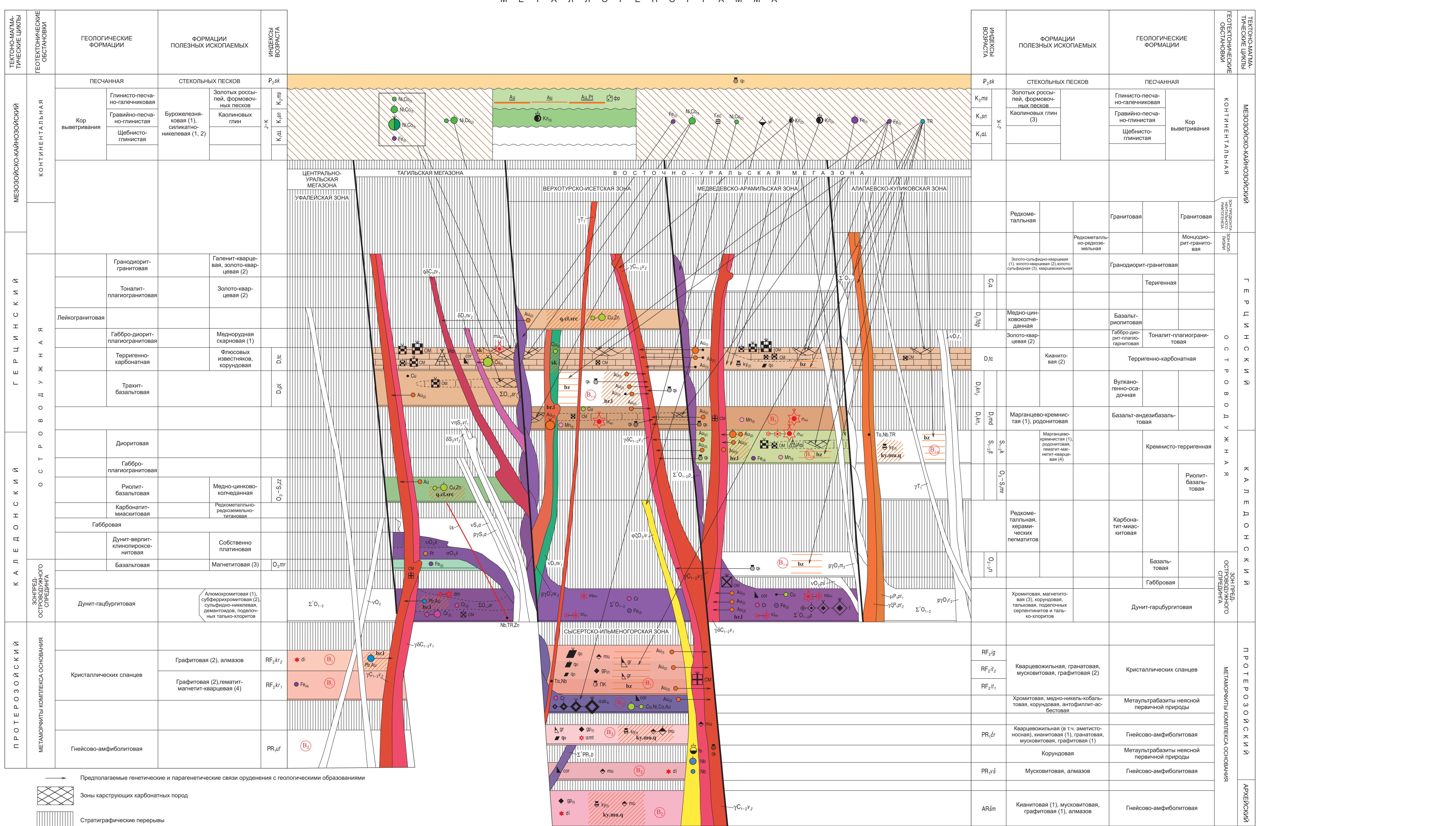


СХЕМА ИСПОЛЬЗОВАННЫХ МАТЕРИАЛОВ

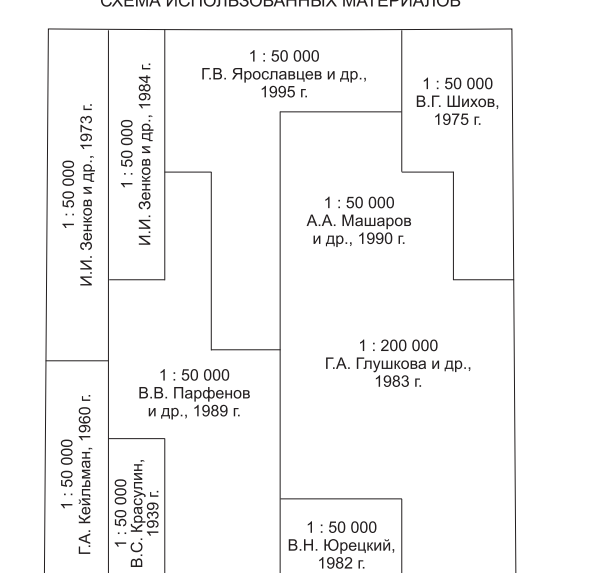


СХЕМА РАСПОЛОЖЕНИЯ ЛИСТОВ СРЕДНЕУРАЛЬСКОЙ СЕРИИ

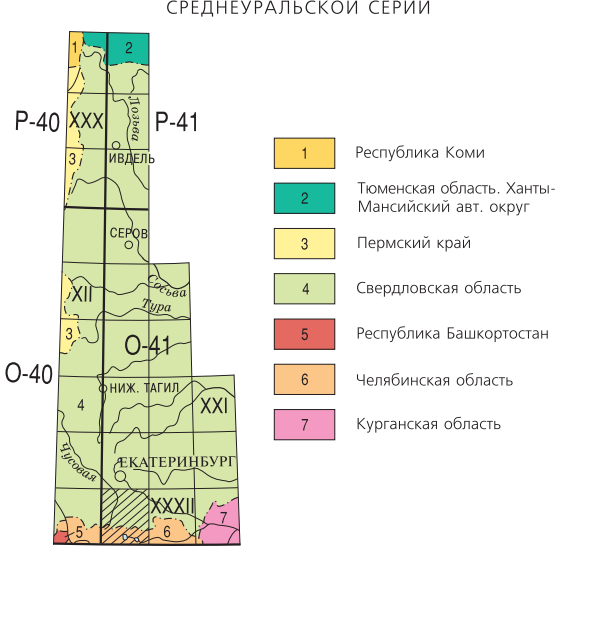


СХЕМА РАСПОЛОЖЕНИЯ ЛИСТОВ СРЕДНЕУРАЛЬСКОЙ СЕРИИ

