

ГЕОМОРФОЛОГИЧЕСКАЯ СХЕМА
Масштаб 1 : 2 500 000

На схеме показаны варианты: 50, 200, 300, 400, 500, 600, 700, 800

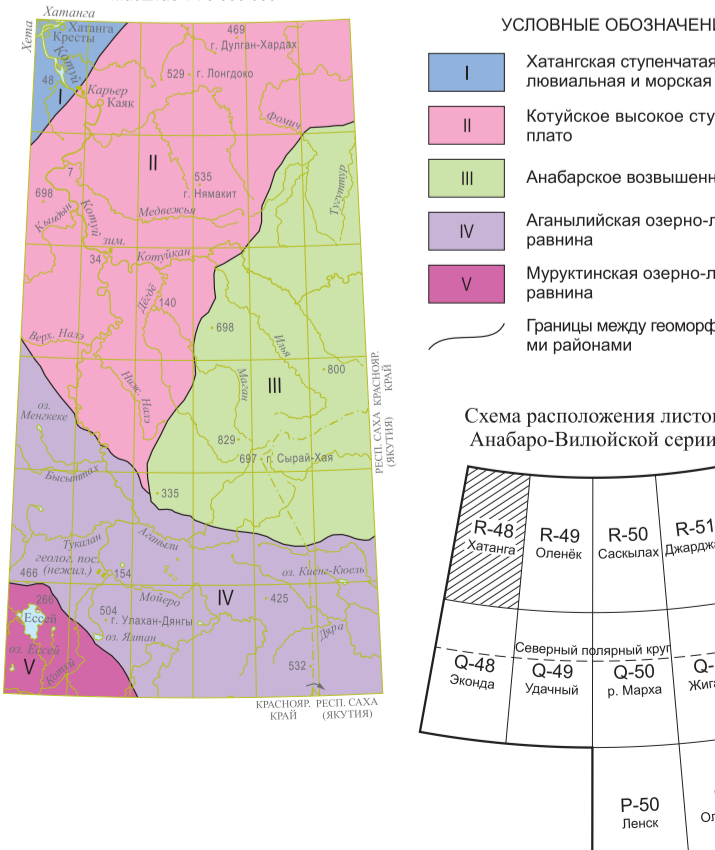
УСЛОВНЫЕ ОБОЗНАЧЕНИЯ

- ВЫРАБОТАННЫЙ РЕЛЬЕФ**
- 1 Речные долины (D₁₋₂)
- Цирковые плато при метаморфических породах докембрия
- 2 Холмисто-увалистый ополоченный плато 600-800 м абс. высота (P-N)
- 3 Полого-увалистое расчлененное плато 500-600 м абс. высота (P-N)
- СТРУКТУРО-ДИФФУЗИОННОЕ ПЛАТО НА МОКЛОМАКИНО-ЗАПАДНЫХ ПОРОДАХ**
- 4 Столово-увалистое расчлененное на рыхлых террасных породах 600-700 м абс. высота (P)
- 5 Полого-увалистое ступенчатое на палеозойских карбонатных породах 500-600 м абс. высота (P)
- 6 Столово-увалистое расчлененное на рыхлых карбонатных породах 300-400 м абс. высота (P)
- 7 Холмисто-грядовое, бронзовое-трапповые интрузии 400-500 м абс. высота (P)
- 8 Полого-увалистое ступенчатое на вулканических породах 300-400 м абс. высота (P)
- 9 Полого-увалистое ступенчатое на палеозойских карбонатных породах, обработанных ледником 300-500 м абс. высота (D₁₋₂)

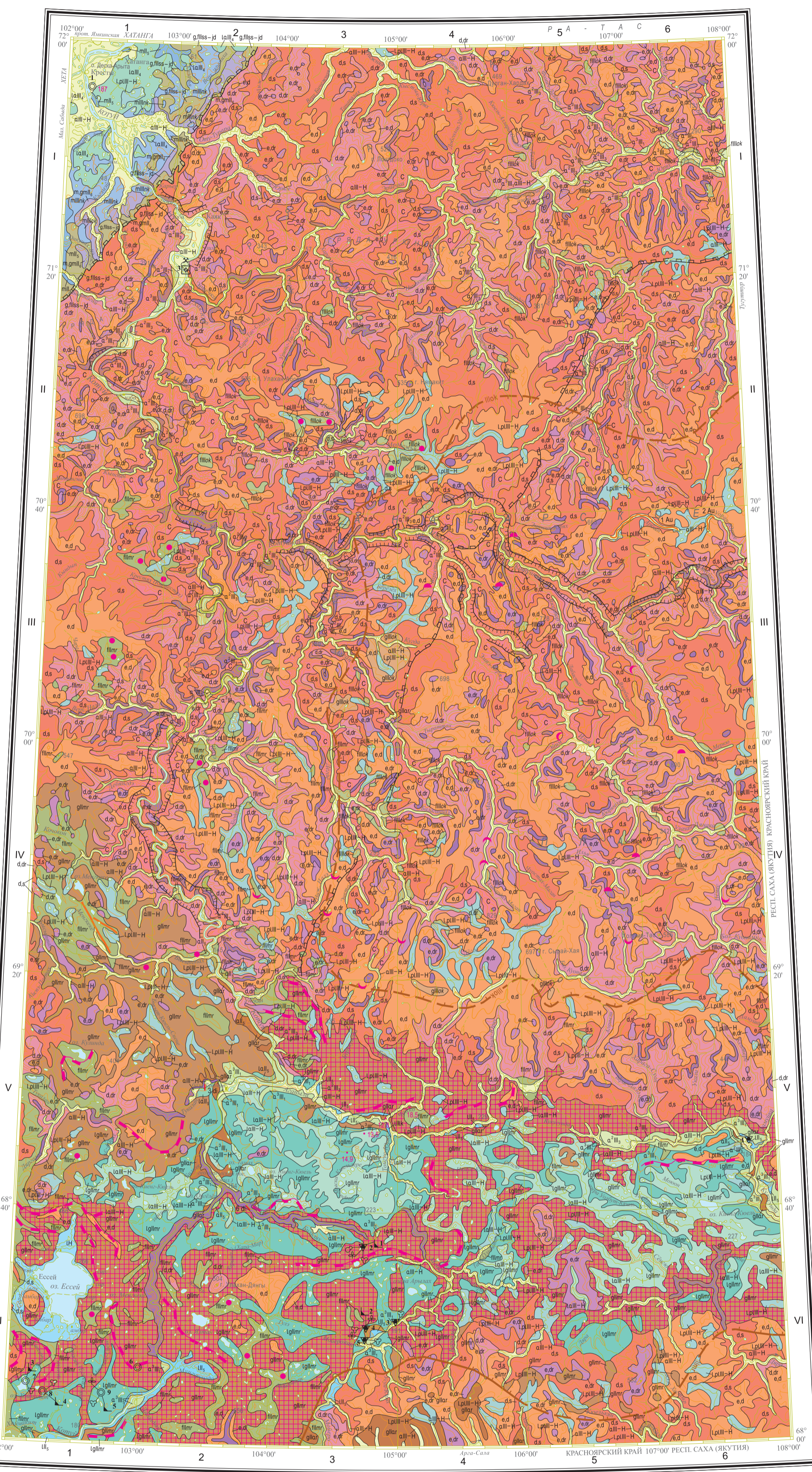
- АККУМУЛЯТИВНЫЙ РЕЛЬЕФ**
- 10 Ступенчатая морская равнина (D₁₋₂)
- 11 Равнина третьей, второй и первой надпойменной аллювиальной террас и пойменная террасы (D₁₋₂)
- 12 Озерно-аллювиальная равнина (D₁₋₂)
- 13 Озерно-ледниковая равнина (D₁₋₂)
- 14 Холмисто-грядовая равнина кряжов ледниковых образований муромского ополочения (D₁₋₂)
- 15 Холмисто-западенная камовая равнина (D₁₋₂)
- 16 Слабохолмистая равнина, сложенная аргилитовой мореной (D₁₋₂)
- 17 Долинные зазвезд с озером и мерлотными формами (D₁₋₂)

- ФОРМЫ И ЭЛЕМЕНТЫ РЕЛЬЕФА**
- Полосы степи, ограничивающие плато
- Кравые моренные гряды и холмы
- Отдельные кравые моренные гряды
- Камовые холмы и гряды, не выходящие в масштаб
- Ледниковые холмы в долинах и на склонах Анабарского массива
- Камовые моренные гряды, не выходящие в масштаб
- Озевые гряды, не выходящие в масштаб
- Граница ледяной стока ледниковых вод
- Крупные уступы и обрывы
- Структурно-денудационные уступы
- Остатки метаморфических и магматических пород
- Сивые долины
- Солифлюционные террасы и оплывы
- Каменные моря
- Границы оползней (а - достоверные, б - предполагаемые)
- мурутинского оленского
- Границы генетических аэродермальных поверхностей

СХЕМА ГЕОМОРФОЛОГИЧЕСКОГО РАЙОНИРОВАНИЯ
Масштаб 1 : 5 000 000



- УСЛОВНЫЕ ОБОЗНАЧЕНИЯ**
- I Катанга ступенчатая озерно-аллювиальная и морская равнина
- II Катанга высокое ступенчатое плато
- III Анабарское возвышенное плато
- IV Аляскинская озерно-ледниковая равнина
- V Муромская озерно-ледниковая равнина
- Границы между геоморфологическими районами
- Схема расположения листов Анабаро-Вилуйской серии
- R-48 Хатанга
- R-50 Оленок
- R-51 Зырянск
- R-52 Якутск
- P-50 Лена
- P-51 Оленок



УСЛОВНЫЕ ОБОЗНАЧЕНИЯ

- a.d. Элювий и дефляция. Крупноблочные и щебенчатые россыли со значительным количеством алевритисто-глинистого материала (1-4 м) [2]
- d.d. Дельтовый и дефляционный. Алевритисто-щебенчатый и алевритисто-глинистый со щебенчатой материей (15-20 м) [2]
- a.d. Элювий и дефляция. Алевритисто-глинистый материал с включением щебенки и дресвы (1-4 м) [2]
- d.s. Дельтовый и ольфовский. Алевритисто-глинистый материал с примесью щебенки и дресвы (до 8 м) [2]
- C. Колочевый, дельтовый, дельтовый. Крупноблочные и щебенчатые россыли с примесью мелкого материала (до 10 м) [2]
- aII-H. Аллювий первой надпойменной террасы и поймы. Галечники, сменяющиеся вверх по разрезу песками с галькой, алевритами и глинами с линзами торфа (10-18 м). В нижнем плечике торфа и в морозостойком нижнем плечике алеврита. Месторождения песчано-равнинного материала [1,2]
- laII-H. Лимский и палеолимский. Лысье алевритистые пески и глины, содержащие обильные растительные остатки, проф (3-5 м) [1,2]
- laI-H. Лимскооленский. Параллельноступенчатые и массивные глины алевритистые пески и пески с прослоями растительных остатков, проф (3-8 м) [2]
- lH. Лимский. Алевритистые пески и песчаные глины с прослоями и линзами песков и гальки (8 м) [2]
- laIIa. Лимскооленский. Галечники, гравийники, разрозненные пески, алевриты и алевритистые глины с большим количеством расового растительного детрита (до 12 м) [1]
- a'IIa. Аллювий второй надпойменной террасы. Галечники, массивные разрозненные пески, параллельноступенчатые глины, алевриты и глины с линзами торфа (до 10 м) [2]
- mIkk. Низинный маршевый. Пески и песчаные алевриты с глинами галечники, глины, торфа, расовыми равнинным детритом и арктической микрофауной (8-20 м) [1]
- fllok. Оленский флювиогляциал. Пески и валуно-галечный материал с прослоями алевритов и глин (8-10 м) [2]
- gllok. Оленская морена. Валунно-галечный-равнинный диамитом с песчаным алевритом, рава-равнинный диамитом (8 м) [2]
- a'IIb. Аллювий третьей надпойменной террасы. Пески, алевритисто-глинистые пески и галечники с линзами торфа и слепками деревьев (до 25 м) [2]
- g'fllok-pd. Северосибирские и ангарские слои мерзлотности. Моренный флювиогляциал. Глинистый диамитом с валунами и галькой, фациально замещающий галечниками, гравийниками и песками (до 32 м) [1]
- n,gmIIa. Маршевый и гляциомаршевый. Мелко- и крупнозернистые щебнистые пески и алевриты (30-50 м) [1]
- fltr. Муромский флювиогляциал. Перелесованный лесной, гравийный, алевритистый, валунный с крупным мелкоблочным материалом и прослоями с параллельной слоистостью и рябой течиной (до 70 м) [2]
- lgtr. Муромский гляциогляциал. Рыхло-несвязные глины, алевриты и пески (20-50 м) [2]
- gltr. Муромская морена. Несортированный глинистый и песчаный диамитом с включениями валунов, гальки, щебенки, щебнистый глыб (до 28 м) [2]
- aIIc. Аллювий. Падорожные глины, алевриты и пески (до 33 м) [2]
- laIIc. Лимскооленский. Падорожные перелесованные алевриты, глинистые разрозненные пески с прослоями галечно-равнинного материала (до 35 м) [2]
- mIIc. Маршевый. Пески с прослоями пылеватых алевритов и глин с линзами торфа, обломками деревьев, мелкоблочным растительным детритом, галькой бурого цвета и оторванными валунами (до 32 м) [1]
- gltrc. Аргалинская тоща. Моренный несортированный озерный и коряво-серый диамитом, рава песчаный диамитом с включениями гальки, валунов, щебенки и глыб (до 28 м) [2]
- lIk. Лимская тоща. Лимский. Глины тонкозернисто-глинистые карбонатные серые и темные, алевритовые, часть алевритистые (15,5 м) [2]
- mItr. Тунгусский сит. Маршевый. Пылеватые слабо слоистые, грубо-, средне- и мелкозернистые пески, алевритистые глины и алевритистые глины с мелко-крупными линзами и прослоями глины и растительного детрита (15,5 м) [1]
- glm. Тунгусская тоща. Моренный. Светло-серый глинистый диамитом с валунами, галькой и глыбами (7,2 м) [2]
- mIk. Устьинская тоща. Маршевый. Пески с крупнозернистыми с включениями угольной крошки, глины комковатые, иногда песчаные с колдовской фауной (22 м) [1]
- Дочетвертичные образования

* Только на схемах соотношений

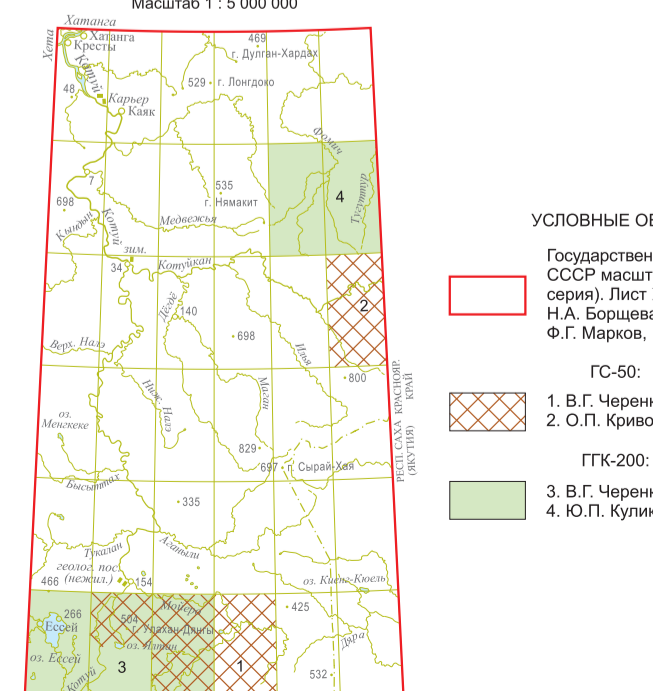
- Веществовый состав подразделений (только на схемах соотношений)**
- Глины Пески Пески с галькой
- Алевриты с глинами Галечники
- Диамитом Глины Торф
- Алевриты, глины с дресвой
- Границы стратиграфо-генетических подразделений достоверные
- Литофациальные границы
- ГЕОМОРФОЛОГИЧЕСКИЕ ЭЛЕМЕНТЫ**
- Кравые моренные гряды и холмы
- Озевые гряды, ширина которых не выражается в масштабе карты
- Отдельные кравые моренные гряды
- Камовые холмы и гряды, не выходящие в масштаб карты
- Ледниковые холмы в долинах и на склонах Анабарского массива
- Камовые моренные гряды
- Крупные уступы и обрывы
- Крупные уступы и обрывы
- Места находки палеонтологических остатков: макрофлоры диатомов спор и пыльцы
- +115. Мощность четвертичных сложенных в м по данным скважин
- 1 Места отбора геологических проб и номер на карте
- 1 Скважина и ее номер по списку
- 5 Очерное обозначение и его номер по списку
- ПОЛЕЗНЫЕ ИСКОПАЕМЫЕ**
- Вид Месторождения (на среднем) Проявление Генетический тип Рудная формация
- Алмаз I d Аллювиальный Алмазовских россыпей
- Золото Au Аллювиальный Золотосыпных россыпей
- Песчано-равнинный материал Al Аллювиальный
- Границы оползней (а - достоверные, б - предполагаемые)
- мурутинского оленского
- Структурно-денудационные уступы
- Крупные уступы и обрывы
- Места находки палеонтологических остатков: макрофлоры диатомов спор и пыльцы
- +115. Мощность четвертичных сложенных в м по данным скважин
- 1 Места отбора геологических проб и номер на карте
- 1 Скважина и ее номер по списку
- 5 Очерное обозначение и его номер по списку

ПОЛЕЗНЫЕ ИСКОПАЕМЫЕ

Вид	Месторождения (на среднем)	Проявление	Генетический тип	Рудная формация
Алмаз	I d	Аллювиальный	Алмазовских россыпей	
Золото	Au	Аллювиальный	Золотосыпных россыпей	
Песчано-равнинный материал	Al	Аллювиальный		

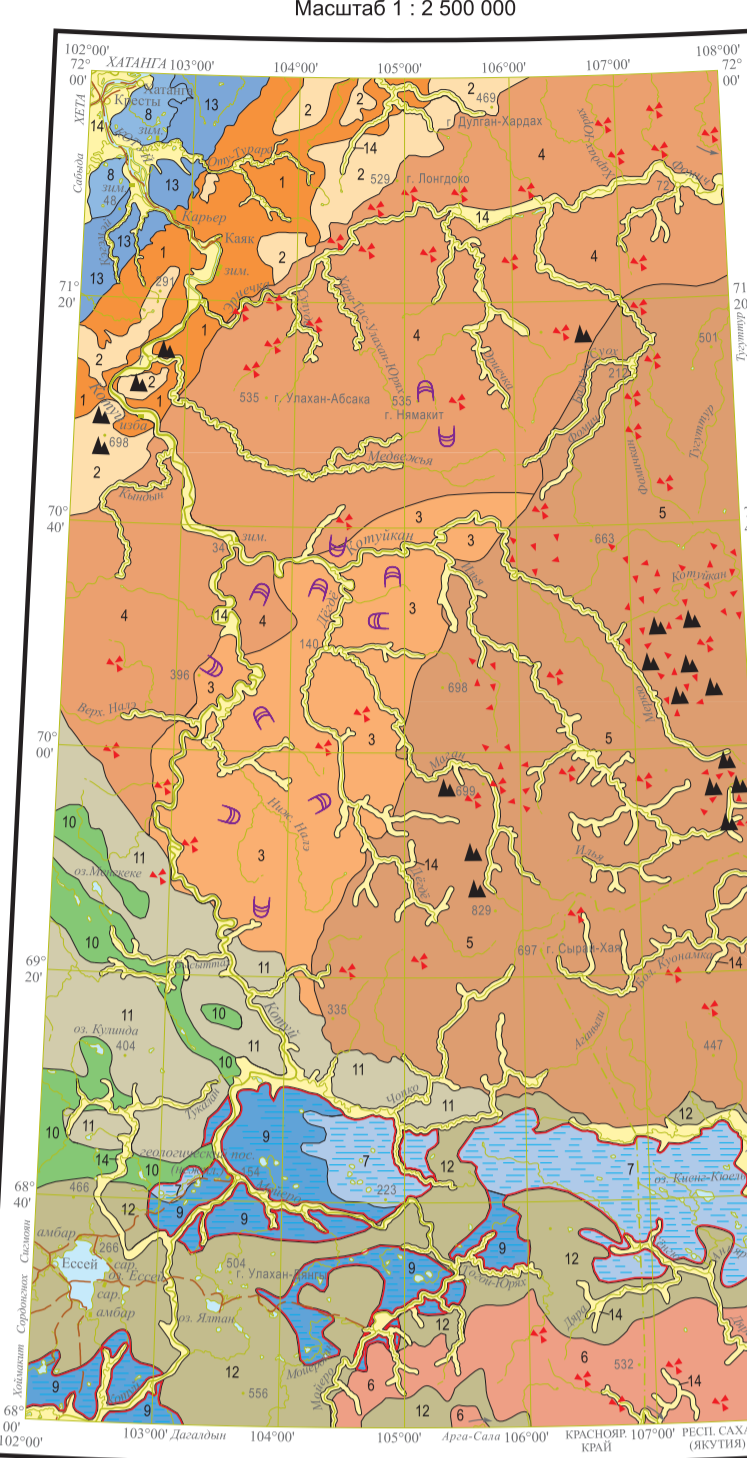
Х Месторождения записываемые

СХЕМА ИСПОЛЬЗОВАНИЯ МАТЕРИАЛОВ



- УСЛОВНЫЕ ОБОЗНАЧЕНИЯ**
- Государственная геологическая карта СССР масштаб 1 : 1 000 000 (Новая серия) (Лист Вилуйский (Оленок) - Н.А. Борозина, М.А. Бардаева, отв. ред. Ф.Г. Морозов, 1979 г.)
- Г:С-50
- 1. В.Г. Чернов и др., 1986 г.
- 2. О.Л. Крушевская, 1990 г.
- Г:К-200
- 3. В.Г. Чернов и др., 1982 г.
- 4. Ю.П. Крушевский и др., 1979 г.

ЭКОЛОГО-ГЕОЛОГИЧЕСКАЯ СХЕМА



ЭКОЛОГО-ГЕОЛОГИЧЕСКАЯ СХЕМА
Масштаб 1 : 2 500 000

УСЛОВНЫЕ ОБОЗНАЧЕНИЯ

- Область с удовлетворительной эколого-геологической обстановкой
- Область с напряженной эколого-геологической обстановкой

СХЕМА ОЦЕНКИ ЭКОЛОГО-ГЕОЛОГИЧЕСКОЙ ОБСТАНОВКИ

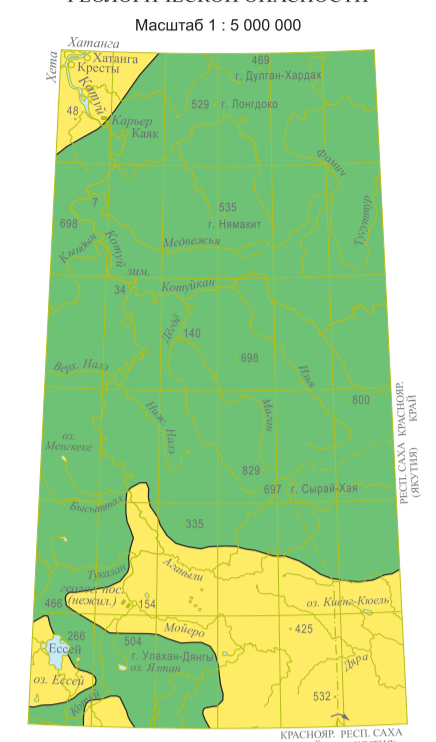


СХЕМА ОЦЕНКИ ЭКОЛОГО-ГЕОЛОГИЧЕСКОЙ ОБСТАНОВКИ
Масштаб 1 : 5 000 000

УСЛОВНЫЕ ОБОЗНАЧЕНИЯ

- Область с удовлетворительной эколого-геологической обстановкой
- Область с напряженной эколого-геологической обстановкой

СХЕМА ФАЦИАЛЬНОГО РАЙОНИРОВАНИЯ ЧЕТВЕРТИЧНЫХ ОТЛОЖЕНИЙ

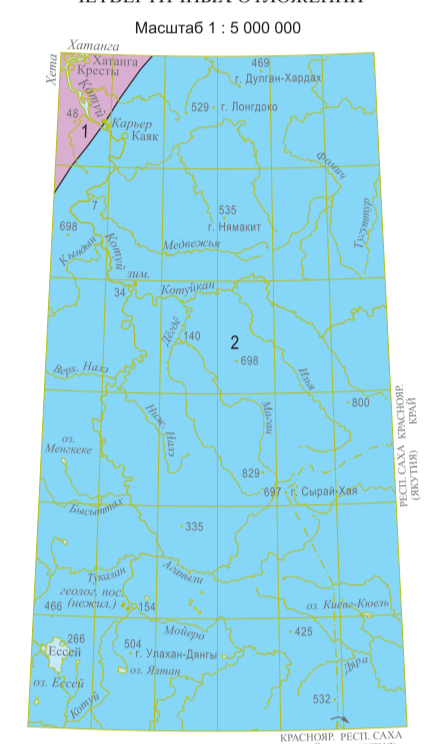


СХЕМА ФАЦИАЛЬНОГО РАЙОНИРОВАНИЯ ЧЕТВЕРТИЧНЫХ ОТЛОЖЕНИЙ
Масштаб 1 : 5 000 000

УСЛОВНЫЕ ОБОЗНАЧЕНИЯ

- Северо-Сибирская СФО
- Среднесибирская СФО
- Тунгусская СФО
- Граница структурно-фациальных областей

СХЕМА АДМИНИСТРАТИВНОГО ДЕЛЕНИЯ

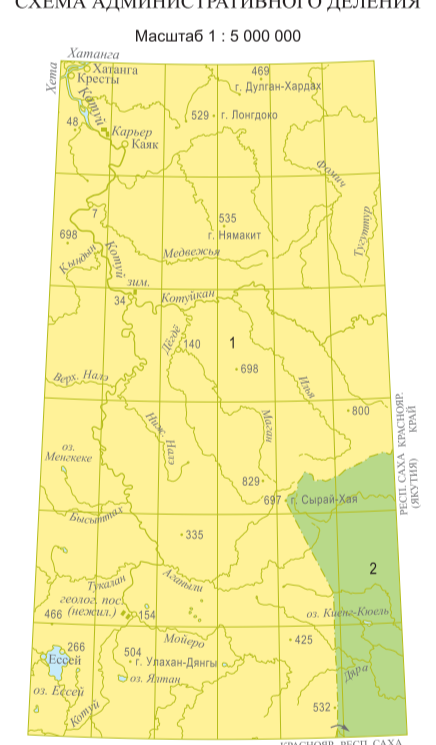


СХЕМА АДМИНИСТРАТИВНОГО ДЕЛЕНИЯ
Масштаб 1 : 5 000 000

УСЛОВНЫЕ ОБОЗНАЧЕНИЯ

- Красноярский край
- Республика Саха (Якутия)

УСЛОВНЫЕ ОБОЗНАЧЕНИЯ

Макрорельеф, литология коренных пород, четвертичных отложений, почва, растительность	Индекс	Описание
Губообразованное ступенчатое плоскогорье на траппах. Почвы таежные торфяно-ополоченные высокоуровневые. Лиственничные, кустарники	1	
Спиробразованное ступенчатое плоскогорье на траппах. Почвы - подбурья торфяные и камышовые. Лиственничные, кустарники, редкостойные леса, моховые тундры	2	
Губообразованное высокое плато на карбонатных породах и траппах. Почвы таежно-луговые, торфяно-перелесные, перелесно-карбонатные. Лиственничные	3	
Губообразованное высокое плато на карбонатных породах. Почвы перелесно-карбонатно-тундровые. Моховые тундры	4	
Возвышенная равнина, сформировавшаяся на метаморфических породах фундамента платформы. Почвы - подбурья тундровые, таежно-луговые. Моховые тундры, водоросль - лиственничные	5	
Пологохолмистая водораздельная поверхность и гряды на карбонатных породах платформ и интрузиях. Почвы про-таежные и про-тундровые мерлотные, лиственнично-раббитовые, мохово-кустарниковые тундры	6	
Террасированный рельеф озерно-аллювиальных бассейнов с террасированными западинами, комаро-буристыми поверхностями долинных морей, сложенными глинами, алевритами, песками. Почвы болотные торфяные и торфяно-луговые мерлотные. Лиственничные редкостойные, моховые тундры	7	
Аккумулятивная озерно-аллювиальная равнина на галечниках, гравийниках и разрозненных песках. Почвы тундровые глиняные торфяно-перелесные, лиственничные и кустарниковые	8	
Плоский рельеф приречных овражных бассейнов с террасированными западинами, сложенными глинами, алевритами, песками. Почвы болотные торфяные и торфяно-луговые мерлотные, лиственничные редкостойные, моховые тундры	9	
Холмисто-буристый рельеф и камовые гряды, сложенные песками, гравийниками, аллювиатами. Почвы таежно-луговые торфяно-перелесные, перелесно-карбонатные, лиственничные	10	
Холмисто-грядово-западенный рельеф на ледниковых ополочениях, сложен глинистыми и песчаными диамитомом. Почвы таежно-луговые мерлотные, лиственничные редкостойные, моховые тундры	11	
Холмисто-грядовая равнина на кряжах ледниковых образований, сложенная песчаноступенчатыми глинами и алевритами. Почвы таежно-луговые торфяно-перелесные, перелесно-карбонатные, лиственничные	12	
Аккумулятивные морские равнины на песках и песчаных алевритах с появлением развитых холмисто-буристых и камовых рельефов. Почвы тундровые луговые мерлотные и торфяные, болотные торфяные и торфяно-луговые мерлотные, лиственничные, моховые тундры	13	
Полынные и надпойменные террасы аккумулятивные, эрозионно-аккумулятивные и эрозионные, сложенные аллювиальными песками, гравийниками, гальками и дочетвертичными породами. Почвы торфяно-луговые и таежно-луговые мерлотные, лиственничные, кустарниковые, моховые тундры	14	

Границы эколого-геологических подразделений

- Каменные моря, площадь которых выражается в масштабе
- Каменные моря, площадь которых не выражается в масштабе
- Солифлюционные террасы и оплывы, не выражающиеся в масштабе
- Зоны заболоченности
- Остатки структурно-денудационные
- Транзиторно-саньные и водораздельные пути

СХЕМА КОРРЕЛЯЦИИ КАРТОГРАФИРУЕМЫХ ПОДРАЗДЕЛЕНИЙ

