

УСЛОВНЫЕ ОБОЗНАЧЕНИЯ

**ЭЛЕМЕНТЫ НЕФТЕГАЗОГЕОЛОГИЧЕСКОГО РАЙОНИРОВАНИЯ**

ЗАПАДНО-БАРЕНЦЕВСКАЯ НЕФТЕГАЗОНОСНАЯ ПРОВИНЦИЯ (НГП)

- 1 НГЗС7-К1 - Свальбардская (Центрально-Баренцевская) потенциально-нефтегазоносная область (ПНГО)
- 2 НГЗД1-К1 - Нордкапская (Бьрмеландская) ПНГО
- 3 НГЗС7-К1 - Финмаркская нефтегазоносная область (НГО)

ВОСТОЧНО-БАРЕНЦЕВСКАЯ НГП

- 1 НГЗТ-К1 - Южно-Баренцевская НГО
- 2 НГЗТ-К1 - Штомановско-Луинская НГО

**ЭЛЕМЕНТЫ ТЕКТОНИЧЕСКОГО РАЙОНИРОВАНИЯ**

I - БАРЕНЦЕВСКАЯ ПЛИТА

- I-A - Южно-Баренцевская синеклиза
- I-A1 - Надеждинско-Туполевская региональная ступень
- I-B - Лудловская перемычка
- I-B1 - Штомановско-Ледовый порог
- I-B2 - Северо-Штомановская котловина
- I-B3 - Медвежинско-Лудловская ступень
- I-V - Северо-Баренцевская синеклиза
- I-V1 - Южно-Луинская впадина
- I-G - Центральная зона поднятий
- I-G1 - Склад Фьинского
- I-G2 - Демидовская складовина
- I-G2' - Восточно-Фьинский выступ
- I-G2'' - Фермановская терраса
- I-G3 - Поднятие Центральной банни
- I-D - Медвежинско-Эддинская зона прогибов
- I-D1 - Маллинская складовина

**Границы структур**

- Надрельефных
- I порядка
- II порядка

**РЕСУРСНАЯ ОЦЕНКА ПОТЕНЦИАЛЬНО НЕФТЕГАЗОНОСНЫХ АКВАТОРИЙ**  
(по удельной простоте значимых структурных элементов ресурсов углеводородов (УВ) в тыс. тонн нефтяного эквивалента (НЭ), НЭ/км<sup>2</sup>)

- 100-150
- 50-100
- 30-50

**ПЕРСПЕКТИВНЫЕ ЗОНЫ НЕФТЕГАЗОАККОУМЛИЕНИЯ**

- Фьинская
- Центральная
- Демидовская
- Выявленные (ресурсы категории D1)

**НЕФТЕГАЗОПЕРСПЕКТИВНЫЕ ОБЪЕКТЫ**

Активизированные структуры

- Введенные в глубокую бурение (ресурсы категории C1)
- Подготовленные к глубокому бурению (ресурсы категории D1)
- Выявленные (ресурсы категории D1)

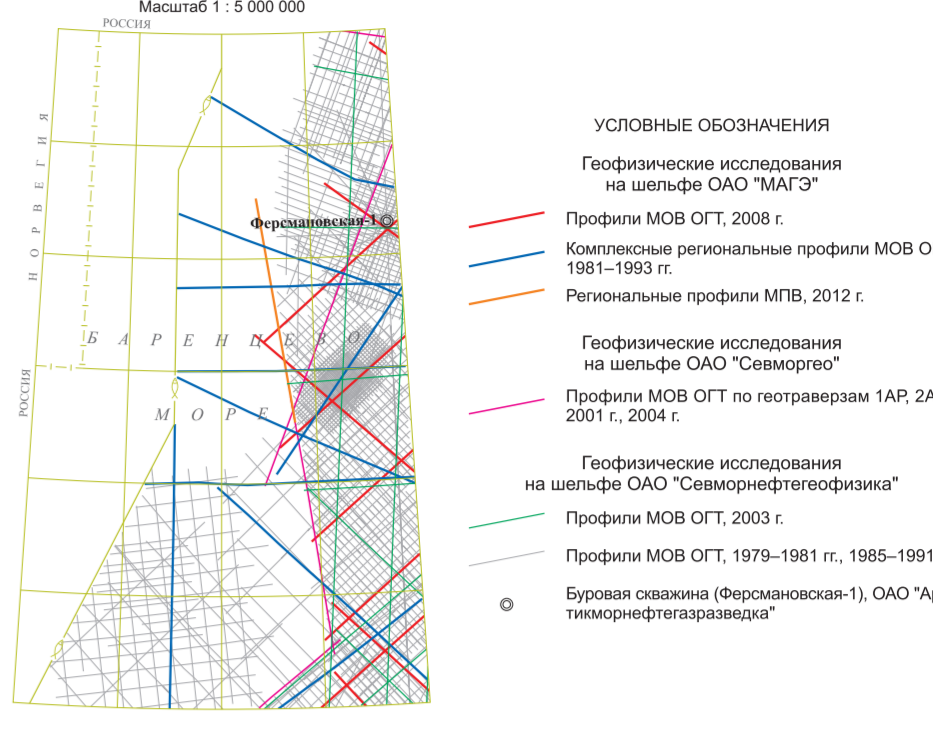
**ПРОЧИЕ ОБОЗНАЧЕНИЯ**

- Фермановская
- Буровая скважина
- Изолины по отражающему горизонту (в кровле неинвертированных карбонатных отложений), сечение 0,5 км: а - основное, б - дополнительное

**Разрывные нарушения (а - достоверные, б - предполагаемые)**

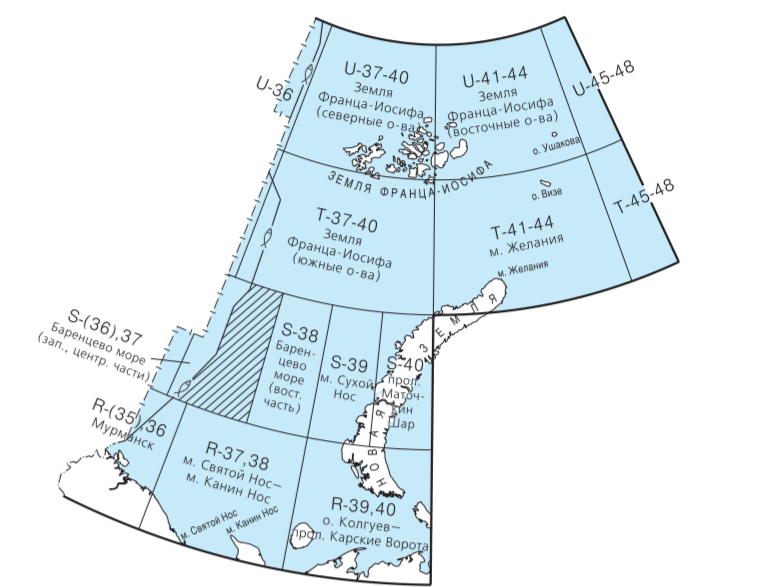
Морфоинтонационная характеристика	Главные		Второстепенные	
	Выходящие на поверхность	Скрытые под вышележащими образованиями	Выходящие на поверхность	Скрытые под вышележащими образованиями
Без разделения по морфоинтонационным особенностям	а	б	а	б
Сбросы	а	б	а	б
Сдвиги левые	а	б	а	б
Сдвиги правые	а	б	а	б

СХЕМА ИСПОЛЬЗОВАННЫХ МАТЕРИАЛОВ

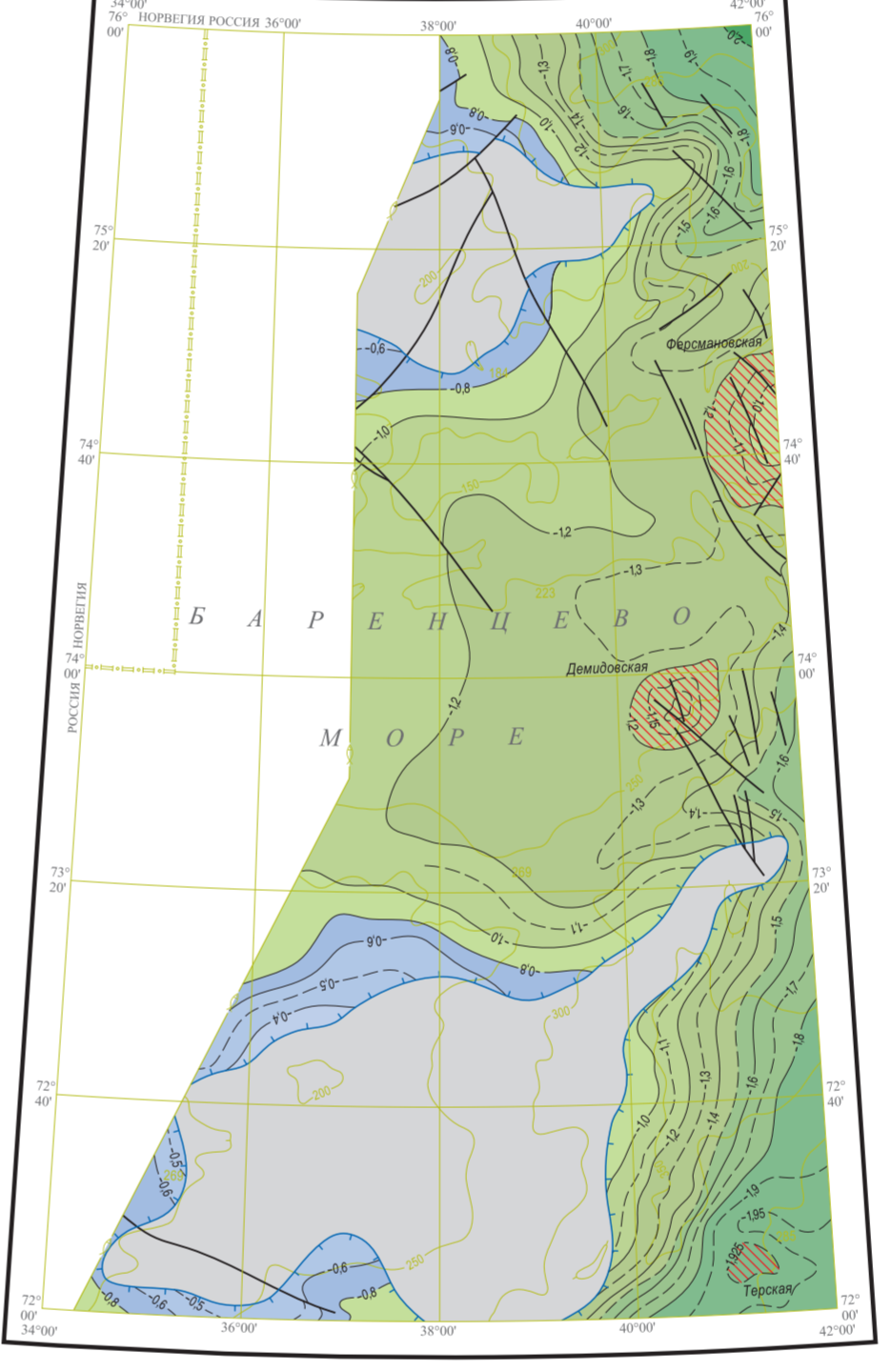


- УСЛОВНЫЕ ОБОЗНАЧЕНИЯ**
- Геофизические исследования на шельфе ОАО "МАГЗ"
  - Профили МОВ ОГТ, 2008 г.
  - Комплексные региональные профили МОВ ОГТ, 1981-1993 гг.
  - Региональные профили МТВ, 2012 г.
  - Геофизические исследования на шельфе ОАО "Самариндифтегазфизика"
  - Профили МОВ ОГТ по геостраграмм 1АР, 2АР, 2001 г., 2004 г.
  - Геофизические исследования на шельфе ОАО "Самариндифтегазфизика"
  - Профили МОВ ОГТ, 2003 г.
  - Профили МОВ ОГТ, 1979-1981 гг., 1985-1991 гг.
  - Буровая скважина (Фермановская-1), ОАО "Кристиндифтегазфизика"

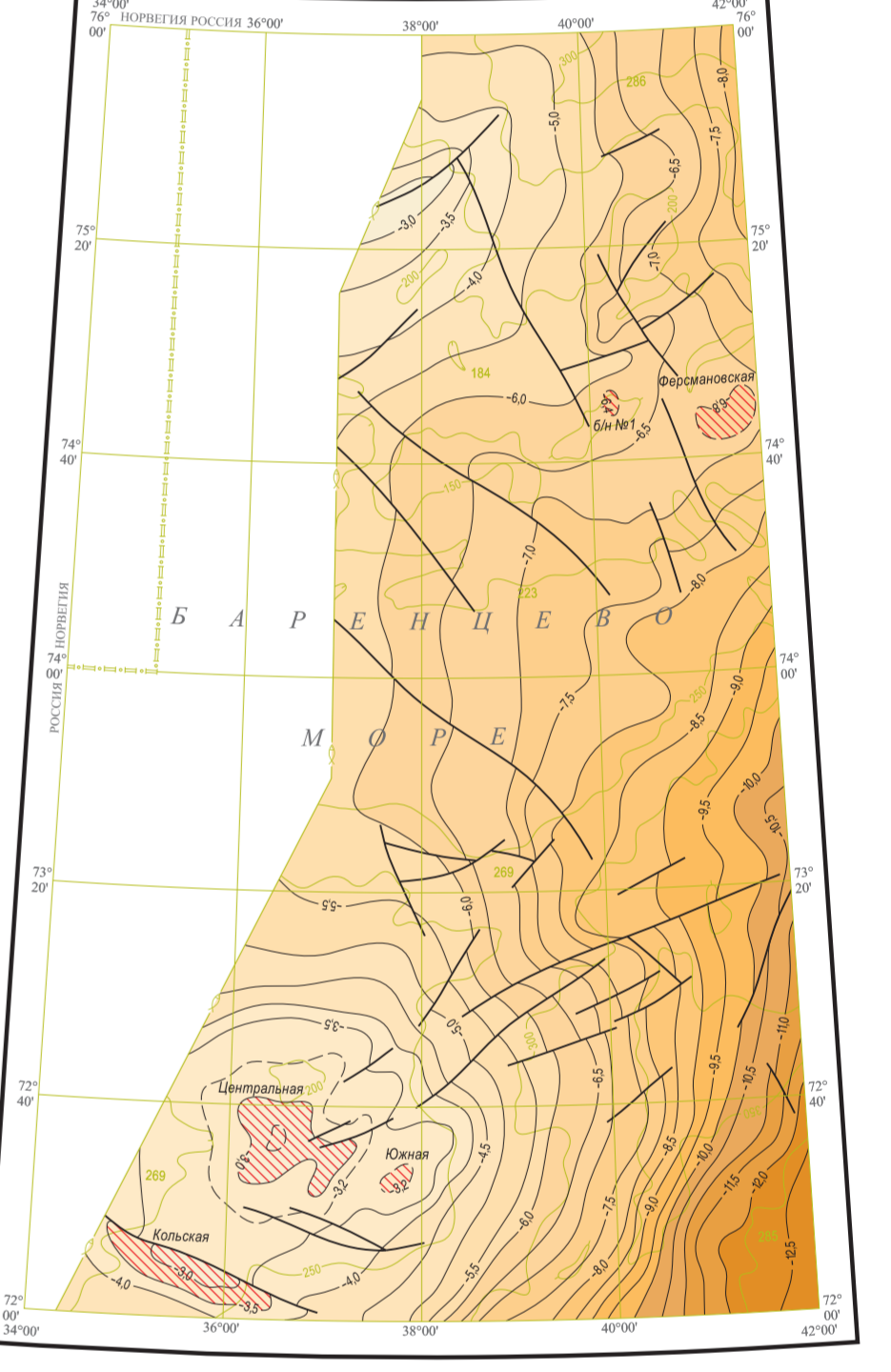
Схема расположения листов Северо-Карско-Баренцевоморской серии



СТРУКТУРНАЯ КАРТА ПО ОТРАЖАЮЩЕМУ ГОРИЗОНТУ В' (КРОВЛЯ ВЕРХНЕЮРСКО-НИЖНЕПЕРМСКИХ ОТЛОЖЕНИЙ)  
Масштаб 1 : 2 500 000



СТРУКТУРНАЯ КАРТА ПО ОТРАЖАЮЩЕМУ ГОРИЗОНТУ Ia (КРОВЛЯ НИЖНЕПЕРМСКИХ КАРБОНАТНЫХ ОТЛОЖЕНИЙ)  
Масштаб 1 : 2 500 000



**УСЛОВНЫЕ ОБОЗНАЧЕНИЯ**

Шкала глубин залегания, км

- а - 0,4
- б - 0,5

Изолины по отражающему горизонту В' (кровля верхнеюрско-нижнепермских отложений), сечение 0,2 км: а - основное, б - дополнительное

Границы разрыва верхнеюрских черных глин

Область разрыва верхнеюрских черных глин

Фермановская

Выявленные локальные поднятия и их названия

Разломы

**УСЛОВНЫЕ ОБОЗНАЧЕНИЯ**

Шкала глубин залегания, км

- а - 0,4
- б - 0,5

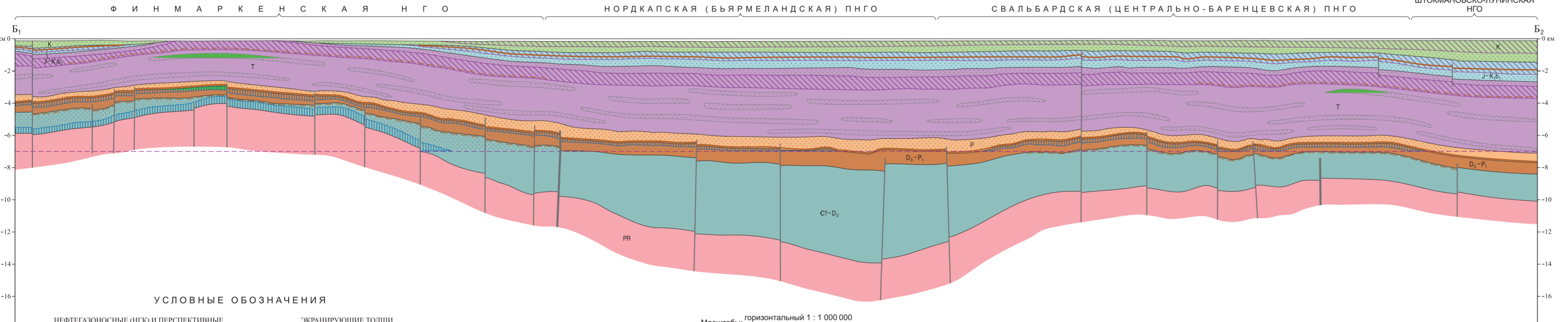
Изолины по отражающему горизонту Ia (кровля нижнепермских карбонатных отложений), сечение 0,5 км: а - основное, б - дополнительное

Фермановская

Выявленные локальные поднятия и их названия

Разломы

ПРОГНОЗНЫЙ РАЗРЕЗ НЕФТЕГАЗОГЕОЛОГИЧЕСКИХ ПАРАМЕТРОВ ПО ЛИНИИ Б1-Б2



**УСЛОВНЫЕ ОБОЗНАЧЕНИЯ**

НЕФТЕГАЗОНОСНЫЕ (НГО) И ПЕРСПЕКТИВНЫЕ НЕФТЕГАЗОНОСНЫЕ ОБЪЕКТЫ КОМПЛЕКСЫ

- К - Меловый ПНГК
- J-K, D - Южно-нижнебаренцевский НГК
- T - Трассовый НГК
- P - Перский НГК
- D1-P - Верхнеюрско-нижнепермский ПНГК
- C1-D1 - Кембрийско(?)-вернедевский ПНГК

ЖИЗНИРУЮЩИЕ ТОЩИ (ЛОКАЛИЗАЦИЯ)

- Региональные
- Зональные

КОЛЛЕКТОРСКИЕ ТОЩИ

- Карбонатные
- Терригенные
- Преимущество глинистые тощи с отдельными промывками пластами

ТИПЫ ЗОН ШЕЛФ НЕФТИ И ГАЗА

- Пластовые скважины
- Пластовые скважины, тектонически экранированные
- Структурно-литологические

ПРОЧИЕ ОБОЗНАЧЕНИЯ

- Прогнозные образования - претельефный (?) бурением
- Технически достигшая глубина бурения
- Разломы: а - главные, б - второстепенные
- Границы НГК и ПНГК

**ДИАГРАММЫ РАСПРЕДЕЛЕНИЯ ПРОГНОЗНЫХ РЕСУРСОВ УГЛЕВОДОРОДОВ (УВ)**

Масштабы: горизонтальный 1 : 1 000 000; вертикальный 1 : 200 000

РАСПРЕДЕЛЕНИЕ ПРОГНОЗНЫХ РЕСУРСОВ УВ ПО НГК

РАСПРЕДЕЛЕНИЕ ПРОГНОЗНЫХ РЕСУРСОВ УВ ПО НГО и ПНГО

РАСПРЕДЕЛЕНИЕ ПРОГНОЗНЫХ РЕСУРСОВ УВ ПО ФАЗОВОМУ СОСТАВУ

Геологические

Изаляемые

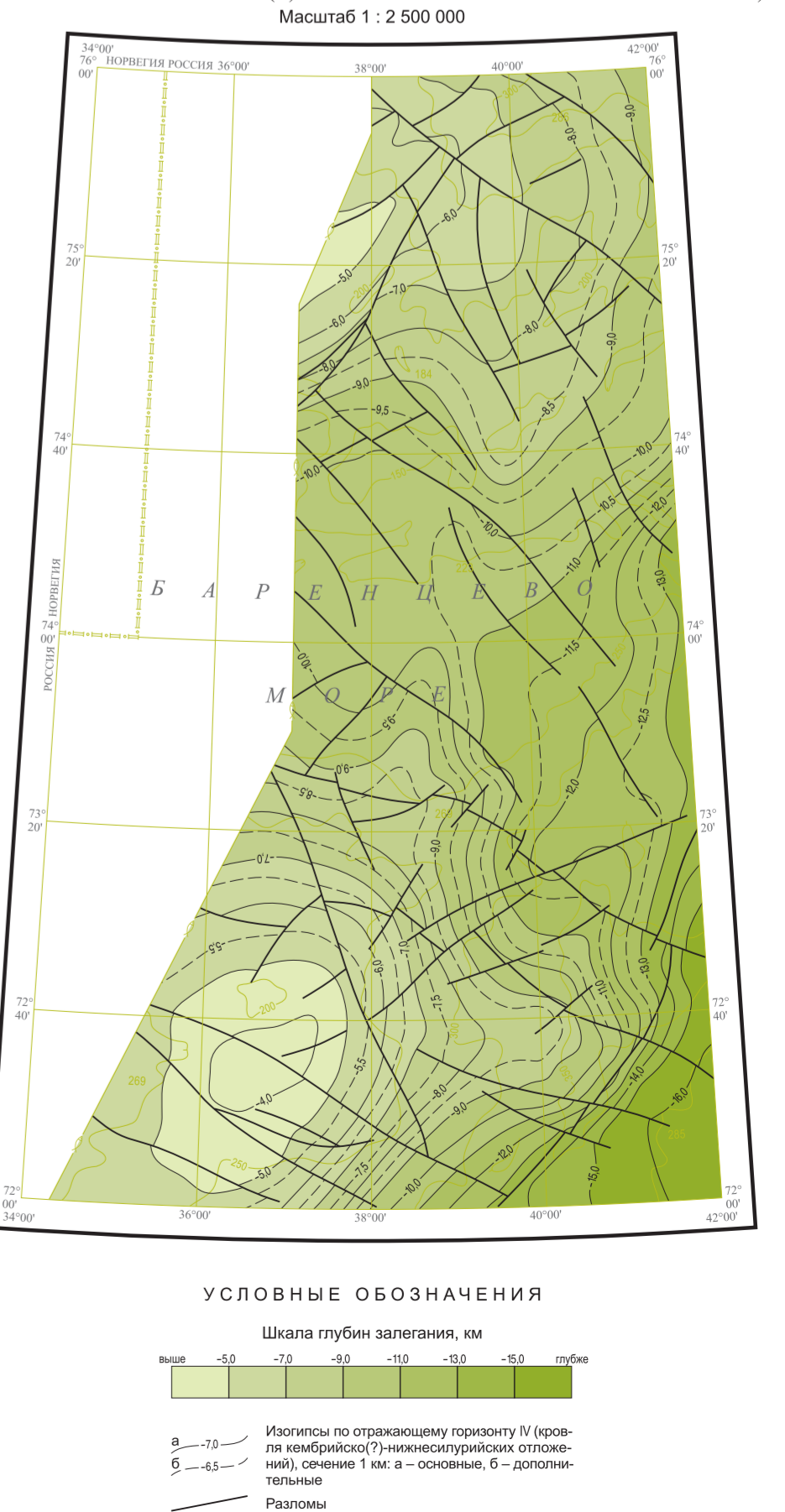
Нефть

Свободный газ

Конденсат

Растворенный газ

СТРУКТУРНАЯ КАРТА ПО ОТРАЖАЮЩЕМУ ГОРИЗОНТУ IV (КРОВЛЯ КЕМБРИЙСКО(?))-НИЖНЕСЛУРЬИЙСКИХ ОТЛОЖЕНИЙ)  
Масштаб 1 : 2 500 000



**УСЛОВНЫЕ ОБОЗНАЧЕНИЯ**

Шкала глубин залегания, км

- а - 0,4
- б - 0,5

Изолины по отражающему горизонту IV (кровля кембрийско(?))-нижнеслурьийских отложений), сечение 1 км: а - основное, б - дополнительное

Разломы