

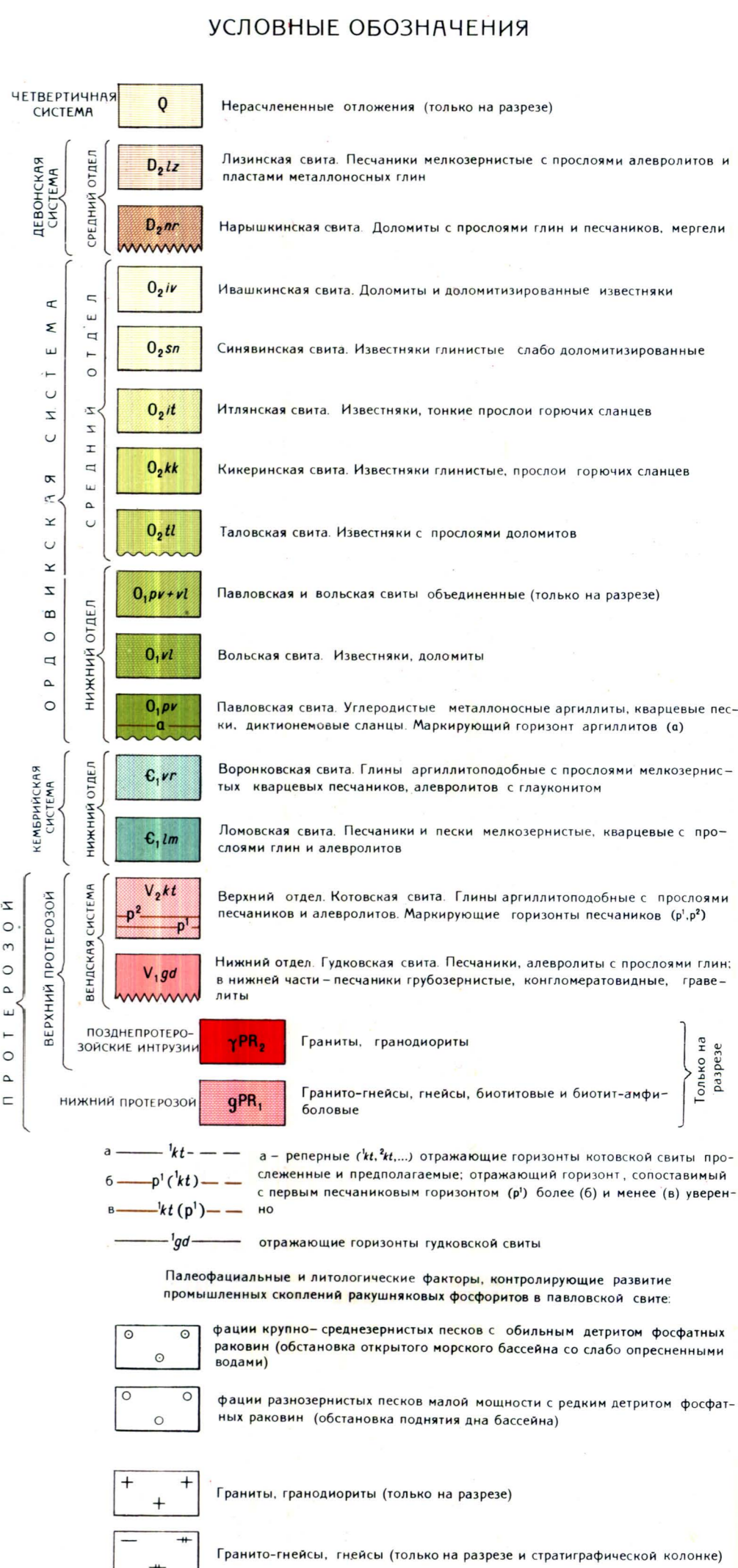
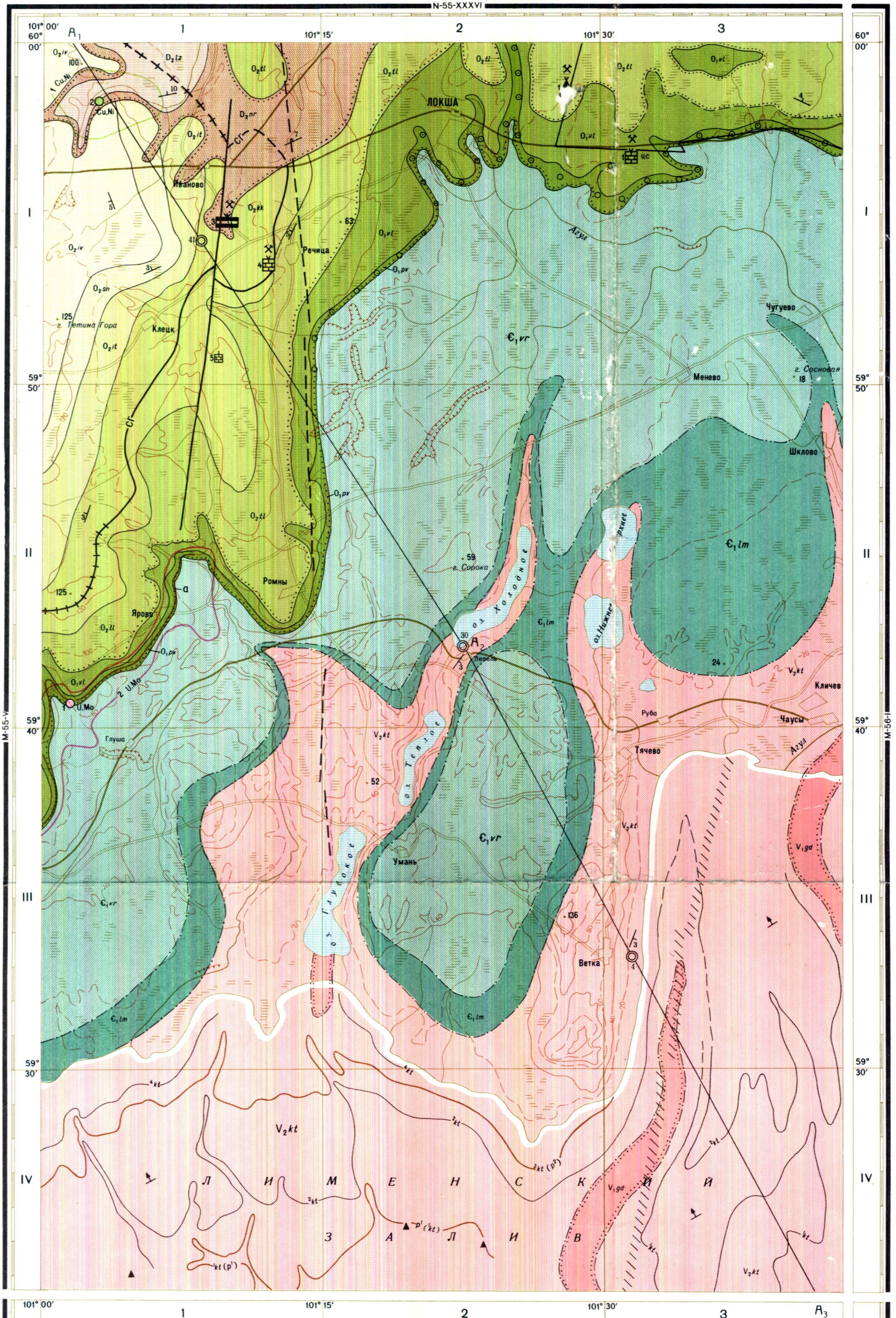
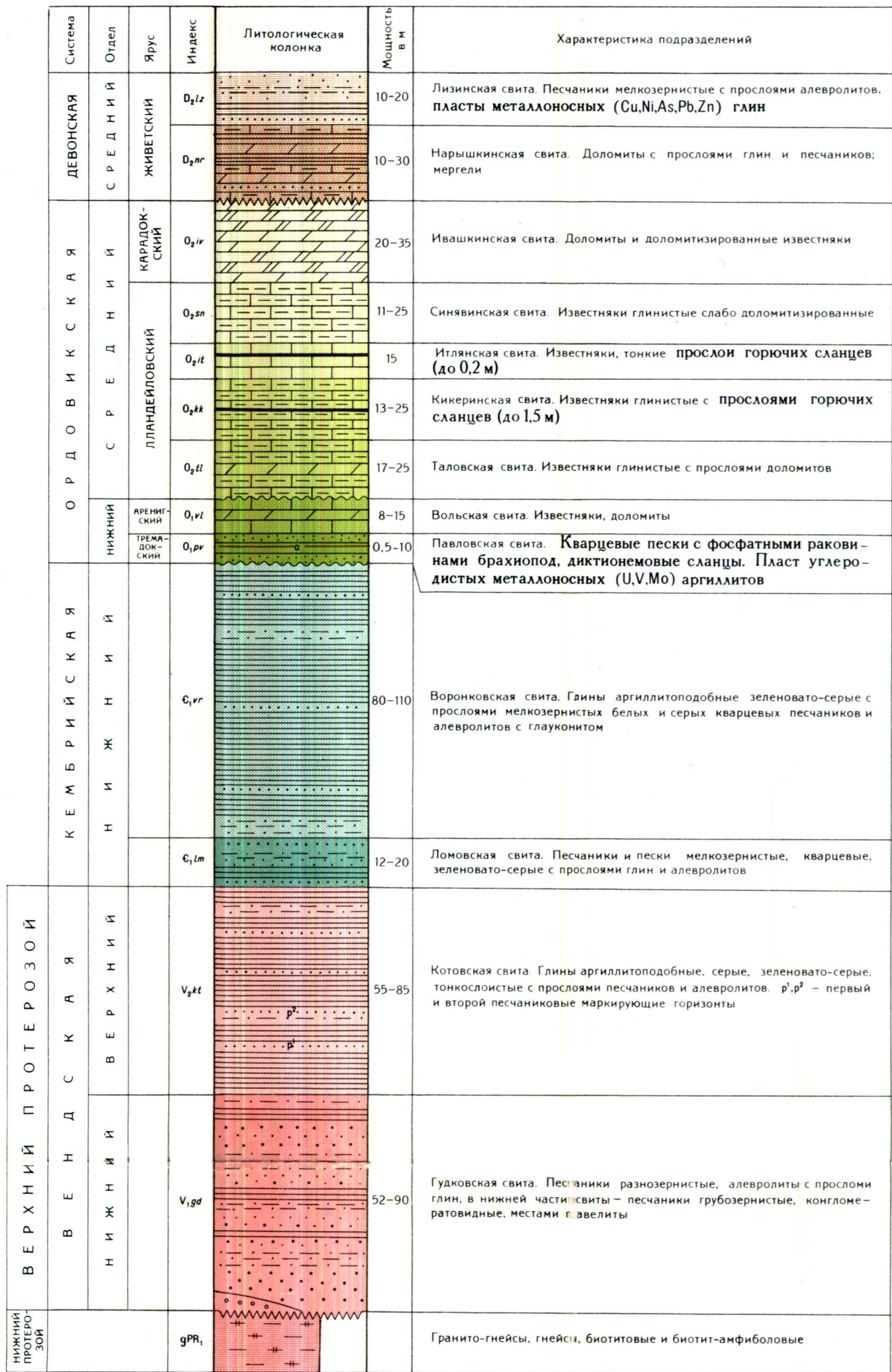
ГОСУДАРСТВЕННАЯ ГЕОЛОГИЧЕСКАЯ КАРТА РОССИЙСКОЙ ФЕДЕРАЦИИ масштаб 1:200 000

Издание второе
Лименская серия

ГЕОЛОГИЧЕСКАЯ КАРТА И КАРТА ПОЛЕЗНЫХ ИСКОПАЕМЫХ ДОЧЕТВЕРТИЧНЫХ ОБРАЗОВАНИЙ

М-55-VI (Локша)

СТРАТИГРАФИЧЕСКАЯ И МИНЕРАГЕНИЧЕСКАЯ КОЛОНКА



Карта составлена в ГГП "Красноярскгеолесъемка" по заказу Красноярскгеолома Литор М.П. ПЕТРОВ. Редактор В.Н. ФЕДОРОВ. Сведения о полных ископаемых даны на карте по состоянию на 1 января 1995 г. Карта утверждена МРС Роскомнедра 19 февраля 1995 г. Эксперт МРС В.И. Степанов.

Карта оформлена и отпечатана на Санкт-Петербургской картографической фабрике ВСЕГЕИ. Редакторы оформления: картограф Г.Н. Паршина, геолог И.В. Егорова. Технический редактор Л.А. Соколова. Заказ 193. Тираж 5000 экз. Подписана к печати 19.03.96 г. Роскомнедра, 1996 г. Санкт-Петербургская картографическая фабрика ВСЕГЕИ, 1996 г. Красноярскгеолом, 1996 г. ГГП "Красноярскгеолесъемка", 1996 г. М.П. Петров, 1995 г. В.Н. Федоров, 1995 г.

Масштабы: горизонтальный 1:200 000, вертикальный 1:100 000

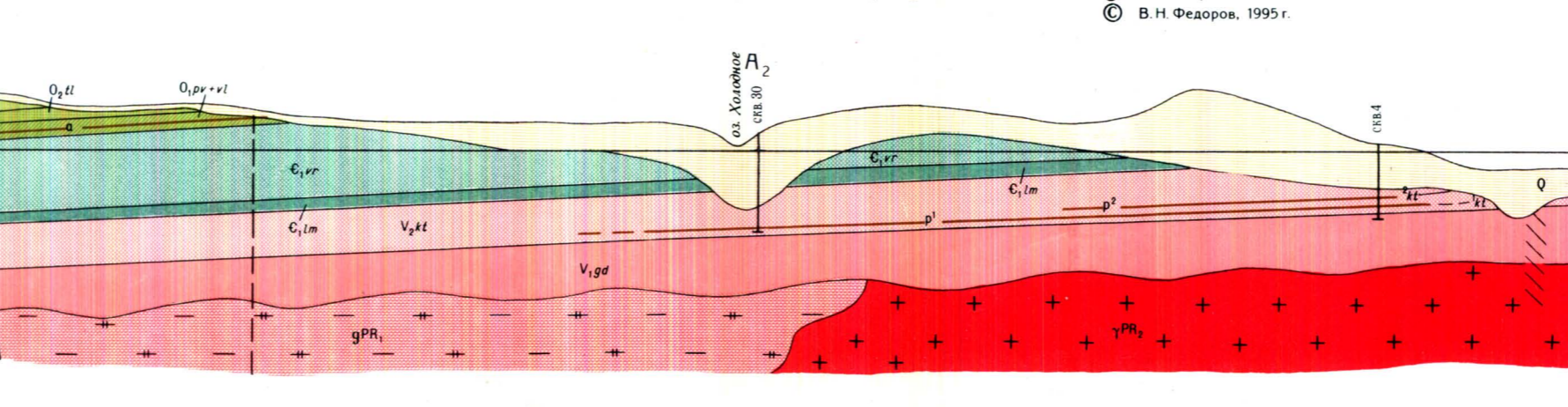


СХЕМА ГЕОЛОГИЧЕСКОГО СТРОЕНИЯ КРИСТАЛЛИЧЕСКОГО ФУНДАМЕНТА

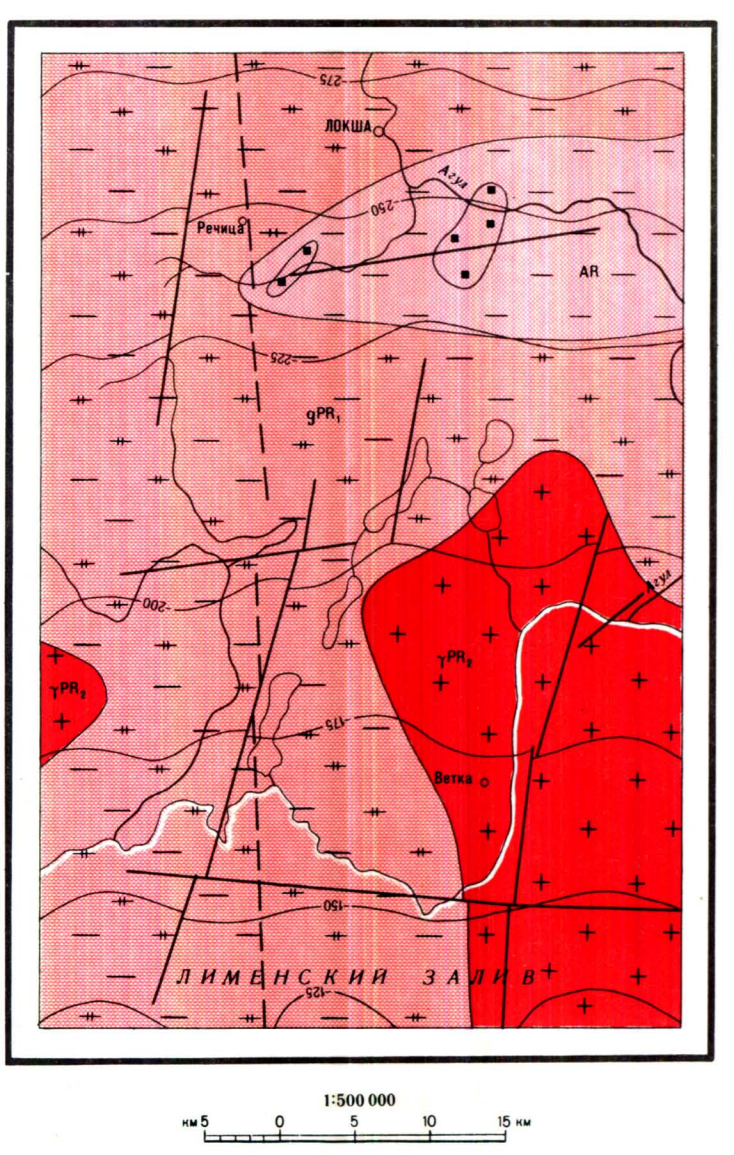


СХЕМА МИНЕРАГЕНИЧЕСКОГО РАЙОНИРОВАНИЯ И ПРОГНОЗА НА ГОРЮЧИЕ СЛАНЦЫ, УРАН, МОЛИБДЕН, МЕДЬ

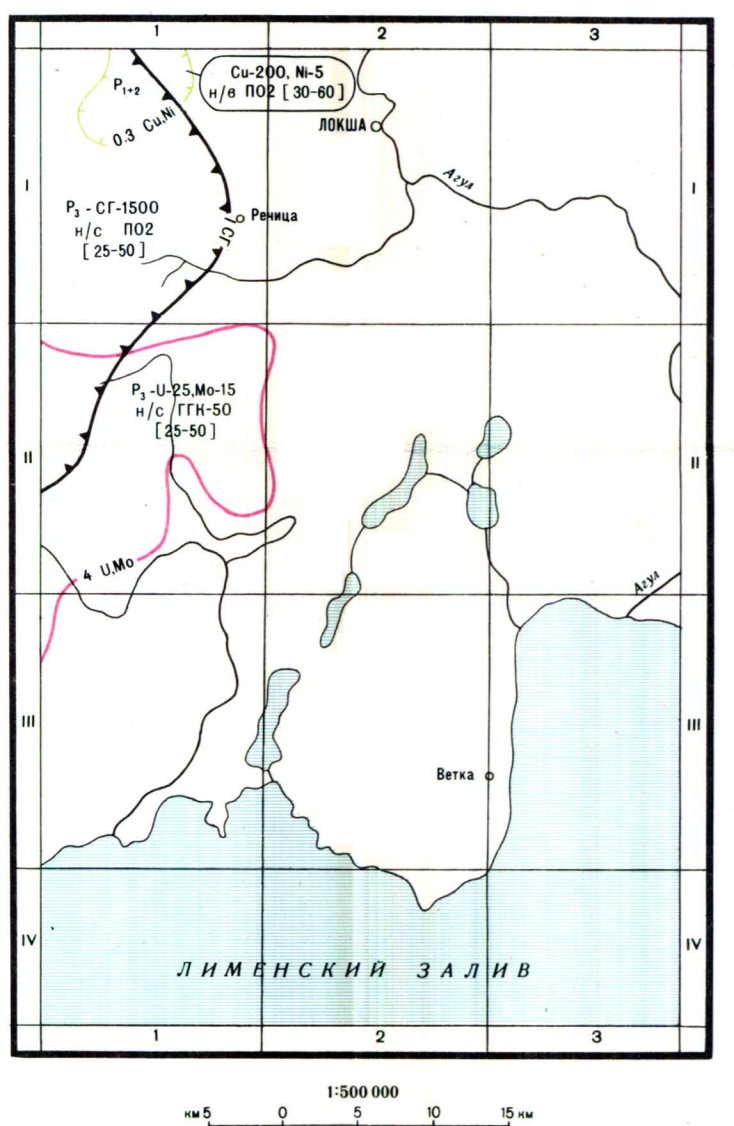
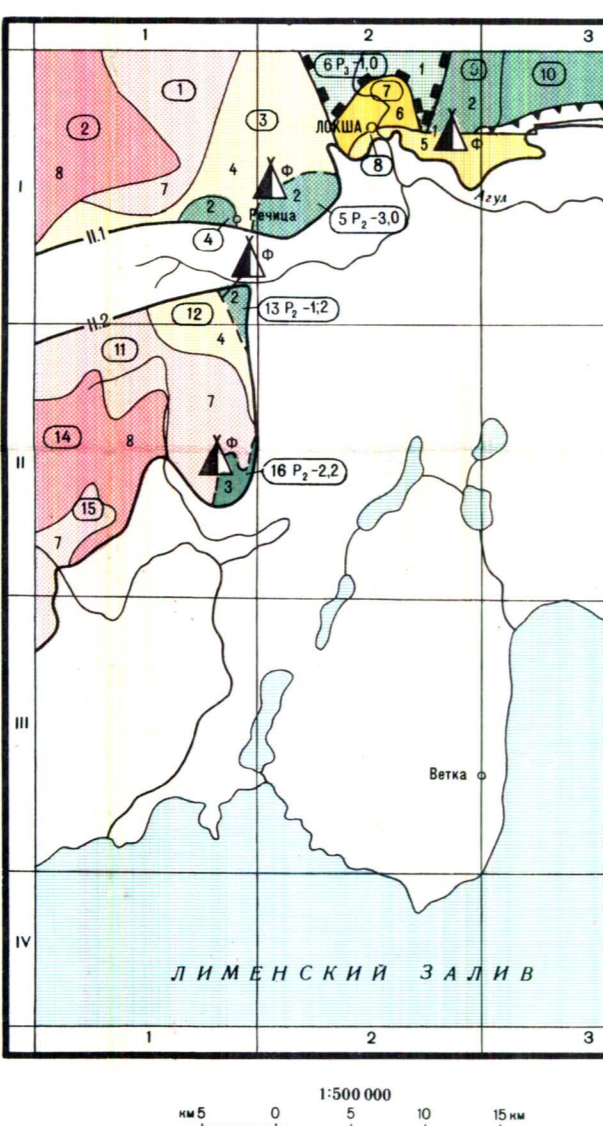


СХЕМА МИНЕРАГЕНИЧЕСКОГО РАЙОНИРОВАНИЯ И ПРОГНОЗА НА ФОСФОРИТЫ



СТЕПЕНЬ ПЕРСПЕКТИВНОСТИ ПЛОЩАДЕЙ И УСЛОВИЯ ДОБЫЧИ ФОСФОРИТОВ

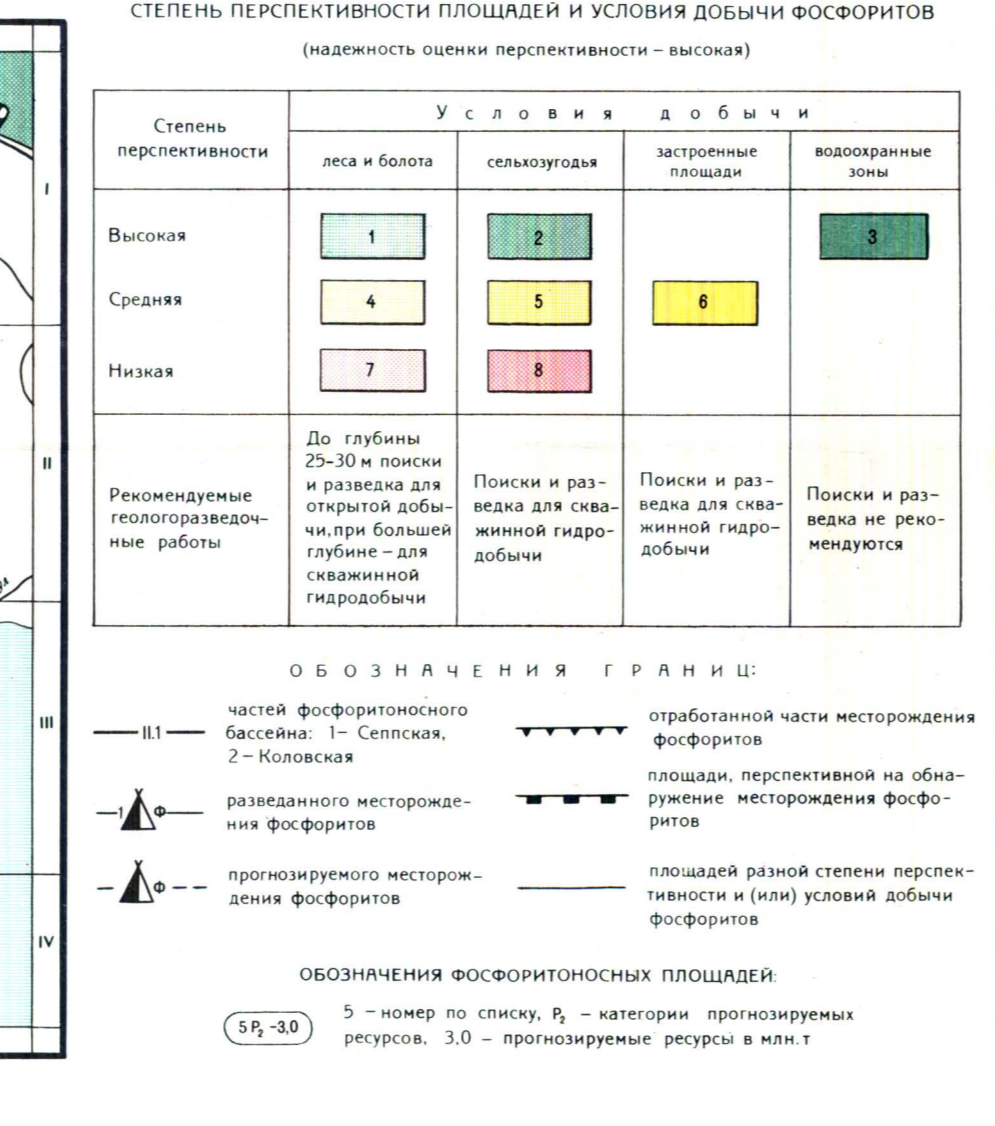
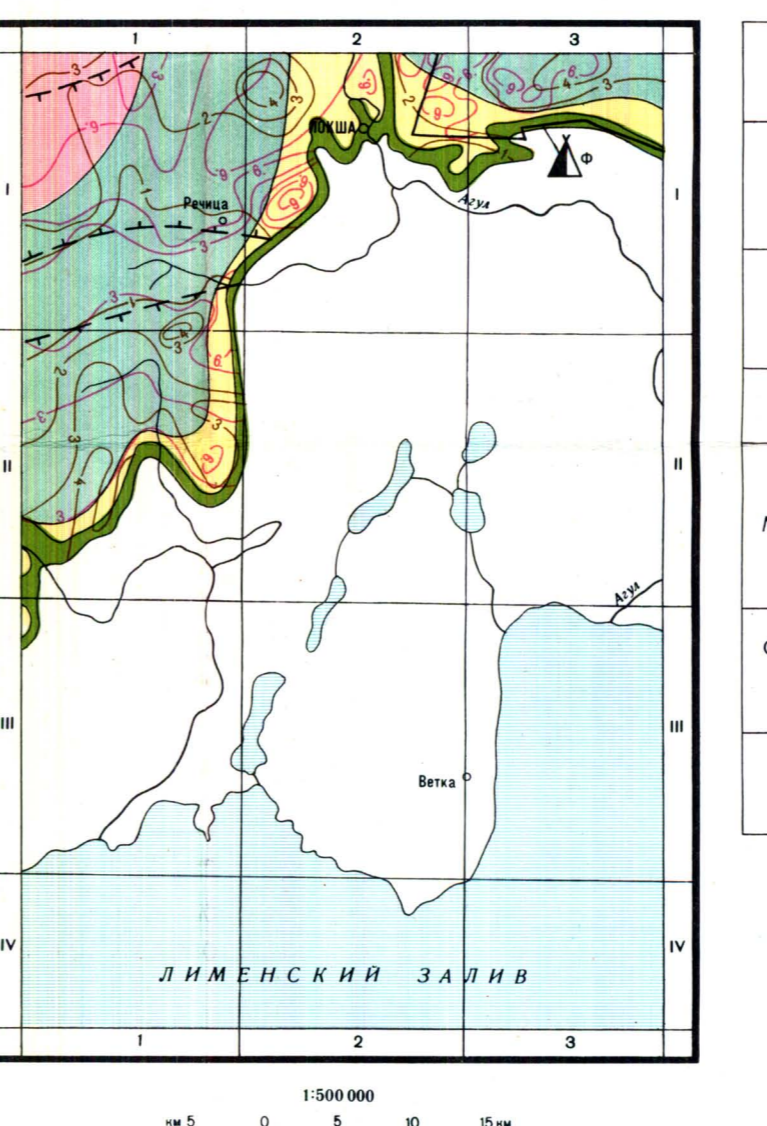


СХЕМА ГОРНТОТЕХНИЧЕСКИХ ХАРАКТЕРИСТИК ФОСФОРИТОНОСНОГО ПРОДУКТИВНОГО ПЛАСТА



ПОЛЕЗНЫЕ ИСКОПАЕМЫЕ

Вид	Месторождения			Проявления	Генетический тип	Рудная формация
	крупные	средние	мелкие			
ГОРЮЧИЕ ИСКОПАЕМЫЕ						
Горючие сланцы	[Символ]					горючих сланцев
МЕТАЛЛИЧЕСКИЕ ИСКОПАЕМЫЕ						
Медь, никель	[Символ]					углеродистых глины
Уран, молибден	[Символ]					черносланцевая
НЕМЕТАЛЛИЧЕСКИЕ ИСКОПАЕМЫЕ						
Минеральные удобрения	[Символ]					ракушчаво-терригенная
Строительные материалы	[Символ]					карбонатная
Известняк, цементное сырье	[Символ]					глинисто-известняковая

1 - а - 6 - Пласт горючих сланцев: 1 - выходящий на донетертичную поверхность, 2 - под перекрывающими отложениями оловянного и девонского. Мощность: а - промышленная, б - не промышленная.

Площадь месторождения

Особенности месторождения

- Разрабатываемые
- Законсервированные

Литоминеральные аномалии меди и урана в рудных отложениях

Примечания: 1. Для совмещенных карт геологических и полезных ископаемых равновесного типа составлен о геотектонических (палеогеотектонических) связях полезных ископаемых с конкретными стратиграфическими подразделениями показаны в описании стратиграфических подразделений в стратиграфической колонке, в том числе, таким образом, трансформируется в минералогическую колонку. В этом случае минералогические характеристики стратиграфических подразделений в легенде можно не приводить. 2. Для листов геологических карт районов платформенного типа при слабой дислоцированности отложений и небольшом количестве разрывных нарушений тектоническая схема не составляется.

