

ГОСУДАРСТВЕННАЯ ГЕОЛОГИЧЕСКАЯ КАРТА РОССИЙСКОЙ ФЕДЕРАЦИИ масштаба 1 : 200 000

Издание второе

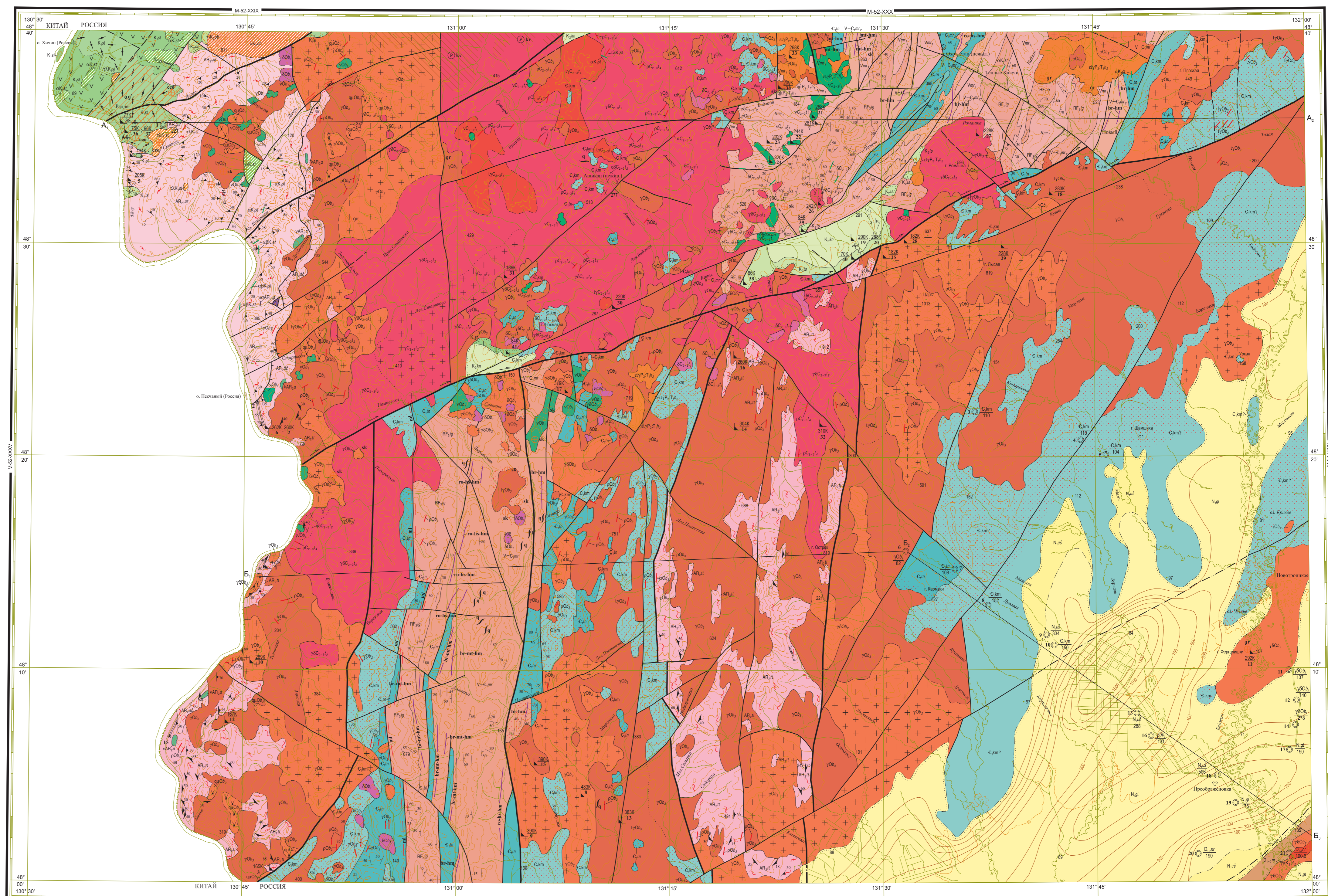
Буринская серия

ГЕОЛОГИЧЕСКАЯ КАРТА ДОПЛОЦЕНОВЫХ ОБРАЗОВАНИЙ

M-52-(XXXV),XXXVI (Преображенка)

СТРАТИГРАФИЧЕСКАЯ КОЛОНКА

Система	Этап	Имя	Колонка	Мощность, м	Характеристика подразделений	
						Историческая
Историческая	Меловый	Ярус	N ₁₋₂	50-100	Головинская свита. Пески, гравийники, галечники, глина	
			N ₃₋₄	340	Уруновская свита. Алевриты, аргилиты, углестые аргилиты, песчаники, слои и глыбы: <i>Urus</i> , <i>Piscis</i> , <i>Agilis</i> , <i>Scutula</i> , <i>Almo</i> , <i>Brada</i> , <i>Ranunculus</i> , <i>Paludosa</i> , <i>Alamo</i> (<i>Sorb</i>) <i>Urus</i>	
Меловая	Верхний	Меловый	K ₁₋₂	400-440	Курдюковская свита. Песчаники, конгломераты, алевриты, туфы рясчатые. В алевритах отмечены <i>Sphaerolites cf. laticus</i> (Hert) Sw., <i>Spirifer aff. septimus</i> (Hert) Sw., <i>Mastodonsia sp. aff. octava</i> (Hert), <i>Clonema aff. domini</i> Hert	
			K ₃₋₄	200-270	Лестневская свита. Туфы рясчатые, ряситы, пелитовые туфы, песчаники, конгломераты, алевриты. В туфах: <i>Platystrophia cf. acrostrophia</i> Sweda., <i>Lilaea ex gr. acrostrophia</i> (Hert) Samp., <i>Glyptomena cf. subtruncata</i> Sweda., <i>Diastrophidites</i> sp.	
			K ₅₋₆	130-150	Обоянинская свита. Ряситы радиолорифоровые	
			K ₇₋₈	65-255	Сопочная свита. Туфы, лабиринты и глыбы трахикалитов, иттигобиты рясчатые, туфоломники, туфоломелы, туфоломелиты, флюорит, <i>Spirifer</i> и др. амалиты (<i>Pravda</i>), <i>Spirifer</i> , <i>Clonema</i> ex gr. <i>acrostrophia</i> (Hert), <i>Platystrophia</i> sp.	
			K ₉₋₁₀	100-150	Станиславская свита. Андезиты, андезитобазальты, базальты	
Девонская	Верхний	Девонский	D ₁₋₂	700-850	Неранская свита нерасчлененная. Песчаники, алевриты, гравелисты, глыбы известняков	
			D ₃₋₄			
Кембрийская	Верхний	Кембрийский	C ₁₋₂	400	Верняя подгруппа. Песчаники, алевриты, глинистые сланцы, прослои фанитов	
			C ₃₋₄	350-500	Нижняя подгруппа. Глинистые, кремнисто-глинистые сланцы, часто углеродистые, фаниты, алевриты, песчаники, известняки	
			C ₅₋₆	500-800	Лодовиковская свита. Известняки, доломиты, известняки, углеродистые глинистые и кремнисто-глинистые сланцы, песчаники, алевриты, известняки, известняки, известняки	
			C ₇₋₈			
Вендская	Верхний	Вендский	V ₁₋₂	500-550	Верняя подгруппа. Сланцы углеродисто-кремнистые, углеродисто-кремнисто-глинистые, глинисто-слюдянистые, фаниты, доломиты, доломитовые брекчи, известняки, песчаники, алевриты, магнезио-гематитовые, брекчио-гематитовые, радиолорифоровые руды, флюориты	
			V ₃₋₄	480-800	Нижняя подгруппа. Доломиты, магнезиты, редкие глыбы известняков и кремнисто-глинистых сланцев, известняки, доломитовые брекчи и доломитовые песчаники, ряситы	
Верхний протерозой	Верхний	Протерозойский	RF ₁₋₂	700-900	Ильинская свита. Алевриты, песчаники, аргилиты, глинистые сланцы, редкие известняки и доломиты	
			RF ₃₋₄			
Верхний архей	Верхний	Архейский	AR ₁₋₂	600-800	Уртинская свита. Сланцы слюдисто-альбит-вардские, слюдисто-вард-альбитовые, эгидот-амфиболовые, кварцито-амфиболовые, часто трактокарповые, кварцы	
			AR ₃₋₄	430	Динюнская свита. Амфиболиты, сланцы амфиболовые, эгидот-амфиболовые, нефсы и плаггиоклаи биотитовые и двуслюдяные	
			AR ₅₋₆	600	Тупоносинская свита. Гнейсы, плаггиоклаи, биотитовые, мусковитовые, двуслюдяные, сланцы эгидот-амфиболовые, амфиболиты, кварцы	



Карта составлена в ФГУПТГ "Хабаровскгеология" по заказу КТР по Хабаровскому краю
Автор: А.В. АТРАШИН, И.М. ЖЕВЕРЖЕВА
Редактор: А.Ф. ВАСИЛЬИН
Карта отрецензирована и издана ИРС КТР РФ 16 февраля 2001 г.
Экземпляр ИРС В.И. Суко
Цифровая модель подготовлена в ФГУПТГ "Хабаровскгеология"
Составители: С.А. Бобков, Н.М. Каманя, П.В. Дрозденко, П.Н. Кабына

1:200 000
в 1 сантиметре - 2 километра
Спиральные горизонтальные проекции через 80 метров

Принята и ретуширована авторами материалы, выполненные специалистами Картографической фабрики ФГУП "ВСЕГЕИ"
Электронная карта и материалы созданы специалистами Московского филиала ФГУП "ВСЕГЕИ"
© Роснедра, 2016
© ФГУПТГ "Хабаровскгеология", 2001
© А.В. Атрашин, И.М. Жевержева, 2001
© Московский филиал ФГУП "ВСЕГЕИ", 2016

