

# ГЕОЛОГИЧЕСКАЯ КАРТА

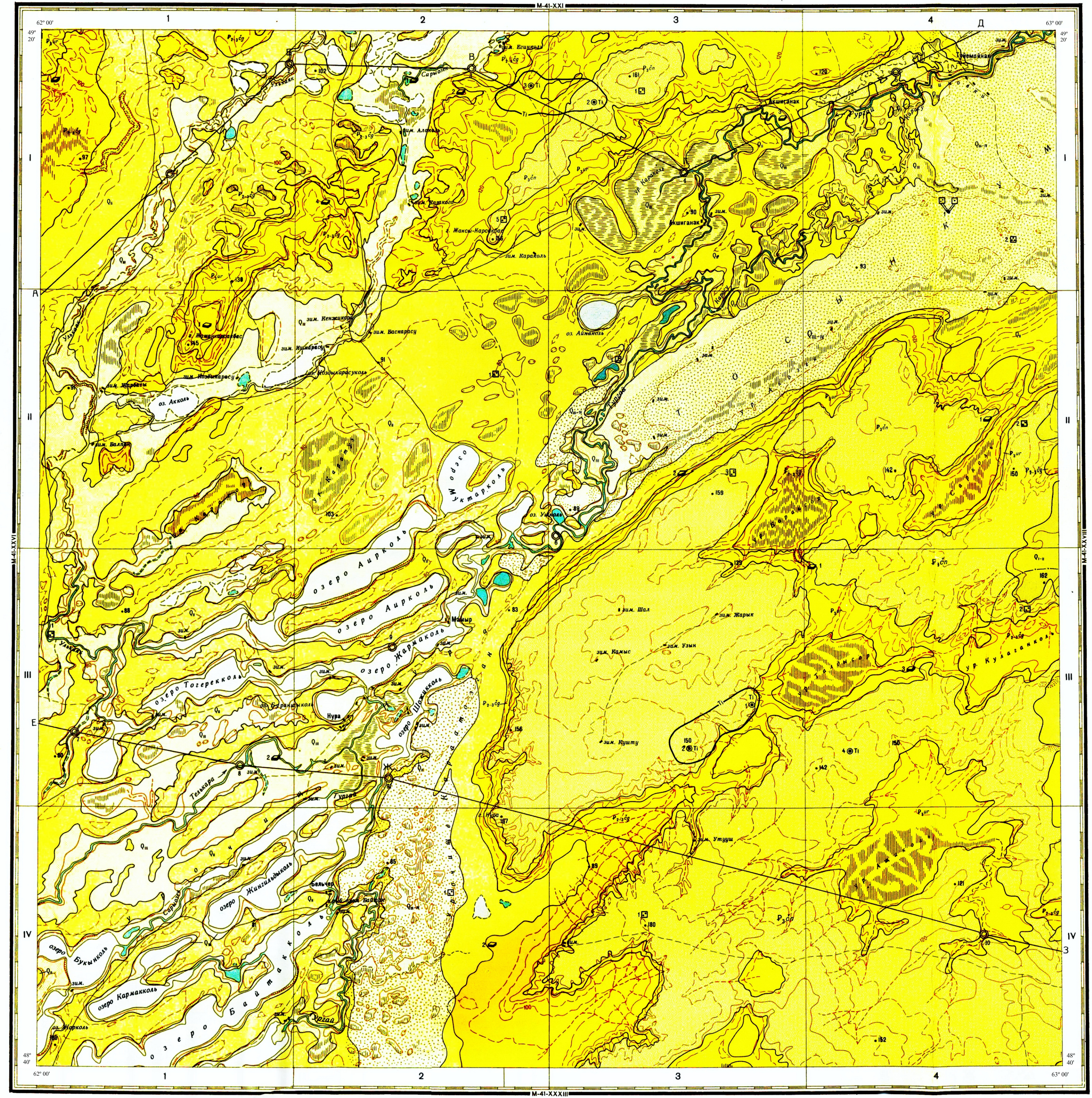
ЛИСТА М-41-XXVII

Тургайская серия

## СТРАТИГРАФИЧЕСКАЯ КОЛОНКА

Система	Эпоха	Ярус	Масштаб	Метр	Характеристика пород	
					Метр	Характеристика пород
МЕЛООВАЯ СИСТЕМА	ОЛЕГОВЕЖСКИЙ	R <sub>2</sub> u	25	25	Нижняя и средняя олеговейская свита. Глины серые, зеленоватые-серые алевролиты, алевролиты, пески, глинисто-карбонатные, глинистые.	
		R <sub>2</sub> u	55	55	Нижняя и средняя олеговейская свита. Глины серые, коричнево- и темно-серые алевролиты с тонкими прослоями алевролитов, алевролиты, реже пески глинисто-карбонатные.	
		R <sub>2</sub> u	225	225	Верхняя зона - нижняя олеговейская свита. Глины темно- и светло-зеленоватые-серые плотные аргиллоподобные, глинистые с прослоями и включениями алевролитов. Формационные: <i>Beltophorus aff. lucasii</i> M. & F., <i>Ammonia lucasii</i> M. & F., <i>Valdeina lucasii</i> (S. P.) M. & F. Остриж: <i>Cyrtoceras</i> , пр. <i>Trochileberis</i> <i>prospira</i> L. e. p., <i>Schizoceras turgaicum</i> M. & F.	
		R <sub>2</sub> u	75	75	Верхняя зона Сасыргыльская свита. Глины темно-зеленые плотные, оловянистые, алевролиты, песчаные, доломиты, доломиты глинисто-карбонатные на глинистом осадке. Комплексы формационные зоны: <i>Cyrtoceras</i> <i>prospira</i> L. e. p., <i>Ammonia lucasii</i> M. & F., <i>Valdeina lucasii</i> (S. P.) M. & F., <i>Spirifer</i> <i>prospira</i> L. e. p., <i>Schizoceras turgaicum</i> M. & F.	
		R <sub>2</sub> u	85	85	Средняя и верхняя зона Тургайская свита, верхняя доломиты. Глины зеленоватые-серые плотные оловянистые, алевролиты, песчаные, доломиты, доломиты глинисто-карбонатные на глинистом осадке. Комплексы формационные зоны: <i>Cyrtoceras</i> <i>prospira</i> L. e. p., <i>Ammonia lucasii</i> M. & F., <i>Valdeina lucasii</i> (S. P.) M. & F., <i>Spirifer</i> <i>prospira</i> L. e. p., <i>Schizoceras turgaicum</i> M. & F.	
		R <sub>2</sub> u	80	80	Средняя и верхняя зона Тургайская свита, нижняя доломиты. Глины зеленоватые-серые плотные аргиллоподобные, алевролиты, песчаные, доломиты, доломиты глинисто-карбонатные на глинистом осадке. Комплексы формационные зоны: <i>Cyrtoceras</i> <i>prospira</i> L. e. p., <i>Ammonia lucasii</i> M. & F., <i>Valdeina lucasii</i> (S. P.) M. & F., <i>Spirifer</i> <i>prospira</i> L. e. p., <i>Schizoceras turgaicum</i> M. & F.	
		R <sub>2</sub> u	30	30	Нижняя зона Артышты зеленоватые-серые с коричневыми прослоями алевролиты, алевролиты на глинисто-карбонатном осадке. Комплексы формационные зоны: <i>Cyrtoceras</i> <i>prospira</i> L. e. p., <i>Ammonia lucasii</i> M. & F., <i>Valdeina lucasii</i> (S. P.) M. & F., <i>Spirifer</i> <i>prospira</i> L. e. p., <i>Schizoceras turgaicum</i> M. & F.	
		R <sub>2</sub> u	25	25	Алевролиты, песчаные темно-серые глинисто-карбонатные на глинисто-карбонатном осадке. Комплексы формационные зоны: <i>Cyrtoceras</i> <i>prospira</i> L. e. p., <i>Ammonia lucasii</i> M. & F., <i>Valdeina lucasii</i> (S. P.) M. & F., <i>Spirifer</i> <i>prospira</i> L. e. p., <i>Schizoceras turgaicum</i> M. & F.	
		R <sub>2</sub> u	40	40	Алевролиты, песчаные темно-серые глинисто-карбонатные, алевролиты, глины темно-серые карбонатные, формационные: <i>Ammonia lucasii</i> M. & F., <i>Valdeina lucasii</i> (S. P.) M. & F., <i>Spirifer</i> <i>prospira</i> L. e. p., <i>Schizoceras turgaicum</i> M. & F.	
		R <sub>2</sub> u	70	70	Глины темно-коричнево-серые плотные алевролиты, пески, алевролиты глинисто-карбонатные, алевролиты, песчаные, доломиты, доломиты глинисто-карбонатные на глинистом осадке. Комплексы формационные зоны: <i>Cyrtoceras</i> <i>prospira</i> L. e. p., <i>Ammonia lucasii</i> M. & F., <i>Valdeina lucasii</i> (S. P.) M. & F., <i>Spirifer</i> <i>prospira</i> L. e. p., <i>Schizoceras turgaicum</i> M. & F.	
ЮРСКАЯ СИСТЕМА	УЛУГАЙСКАЯ	R <sub>3</sub> u	1500	1500	Улугайская свита Алевролиты серые и темно-серые с прослоями пестроокрашенными глинисто-карбонатными на карбонатно-глинистом осадке, алевролиты серые и темно-серые углистые, угли бурые.	
		R <sub>3</sub> u	1500	1500	Доломиты, алевролиты, глинистые сланцы, алевролиты.	
		R <sub>3</sub> u	2000	2000	Полужесткие песчаники, алевролиты, алевролиты, разноцветные конгломераты.	
		R <sub>3</sub> u	3000	3000	Аллювиально-базальтовые порфириты, туфы рыхлых порфиритов.	

Примечание: Колонка составлена в рамках масштаба

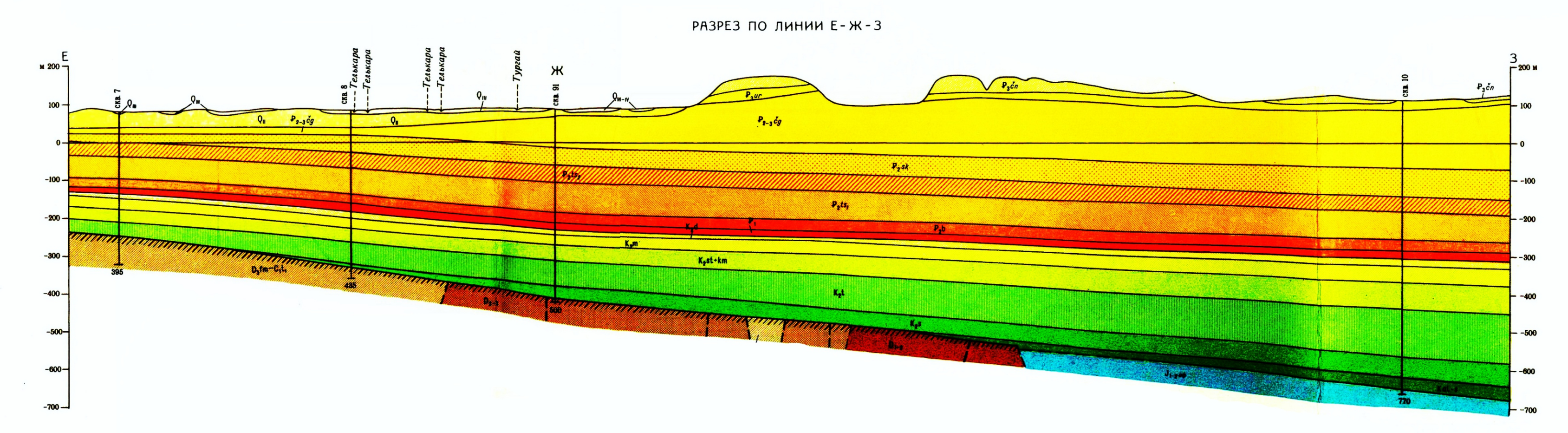
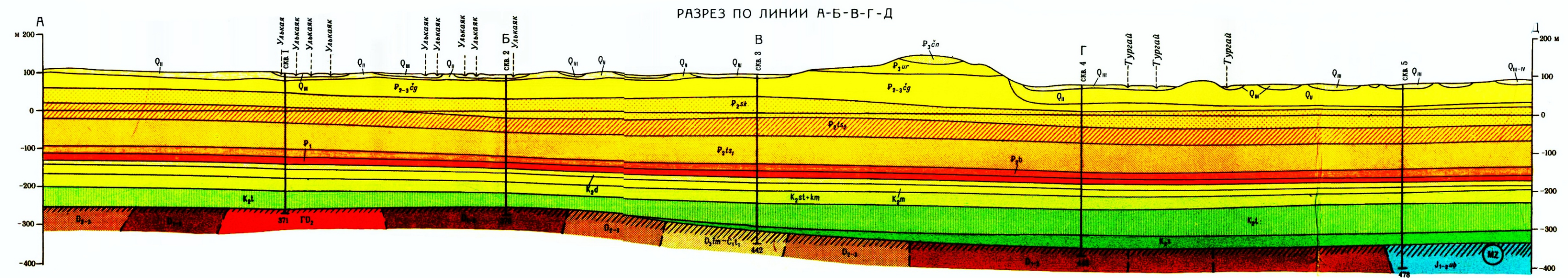


По Сухову А.М. (1981г.)



## УСЛОВНЫЕ ОБОЗНАЧЕНИЯ

- ЧЕТВЕРТИЧНАЯ СИСТЕМА**
  - Q<sub>1-4</sub> Верхнее - современное ледяное. Золые пески, алевролиты
  - Q<sub>2</sub> Верхнее ледяное. Аллювиальные пески, алевролиты, глины
  - Q<sub>3</sub> Среднее ледяное. Огненно-аллювиальные глины зеленоватые и коричнево-серые, пески, алевролиты
  - Q<sub>4</sub> Нижнее - среднее ледяное. Аллювиальные супеси, суглинки, алевролиты
- ПАЛЕОГЕНОВАЯ СИСТЕМА**
  - O<sub>1-4</sub> Нижняя и средняя олеговейская свита. Глины серые, зеленоватые-серые, алевролиты, пески
  - O<sub>2</sub> Нижняя и средняя олеговейская свита. Глины коричнево- и темно-серые, алевролиты, реже пески
  - O<sub>3</sub> Верхняя зона - нижняя олеговейская свита. Глины
  - O<sub>4</sub> Верхняя зона Сасыргыльская свита. Глины оловянистые, пески, алевролиты, песчанки, алевролиты
  - O<sub>5</sub> Средняя и верхняя зона Тургайская свита. Верхняя доломиты. Глины оловянистые, пески, глинистые
  - O<sub>6</sub> Средняя и верхняя зона Тургайская свита. Нижняя доломиты. Глины аргиллоподобные оловянистые, реже пески глинистые
  - O<sub>7</sub> Нижняя зона Тургайская свита. Зеленоватые-серые алевролиты, алевролиты
  - O<sub>8</sub> Палеоген. Темно-коричнево-серые алевролиты, песчанки, глины, алевролиты
- МЕЛООВАЯ СИСТЕМА**
  - M<sub>1</sub> Дельтовская зона. Алевролиты, песчанки, алевролиты, глины известняковые
  - M<sub>2</sub> Мамбетовская зона. Алевролиты, песчанки, мергели, алевролиты
  - M<sub>3</sub> Сасыргыльская и нижняя зона. Глины, пески, алевролиты
  - M<sub>4</sub> Тургайская зона. Глины, пески, алевролиты, песчанки, алевролиты
  - M<sub>5</sub> Севостьяновская зона. Глины, алевролиты, алевролиты, пески, алевролиты
  - M<sub>6</sub> Нижняя зона, аллювиальная зона - верхняя зона, Севостьяновская зона. Пески, глины
- ЮРСКАЯ СИСТЕМА**
  - U<sub>1</sub> Юрская свита. Нижняя и средняя олеговейская свита. Алевролиты, алевролиты, углистые, угли бурые
  - U<sub>2</sub> Доломитовая свита, верхняя зона, фанерозойская зона - известняковая свита, нижняя зона, тургайская зона, нижняя доломиты. Доломиты, алевролиты, глинистые сланцы, алевролиты
  - U<sub>3</sub> Средняя и верхняя зона. Полужесткие песчаники, алевролиты, алевролиты, углистые, угли бурые
  - U<sub>4</sub> Нижняя и средняя олеговейская свита. Аллювиально-базальтовые порфириты, туфы рыхлых порфиритов
  - U<sub>5</sub> Среднеюрская свита. Граниты порфиритовые
- ДРУГИЕ**
  - Коры выветривания и их возраст
  - Границы между разновозрастными образованиями достоверные
  - Границы между разновозрастными образованиями предполагаемые (только на разрезах)
  - Границы между разновозрастными образованиями скрытые или более поздние образования достоверные
  - Тектонические контакты предполагаемые (только на разрезах)
  - Буровые скважины и их номера на карте



## МЕСТОРОЖДЕНИЯ И ПРОЯВЛЕНИЯ ПОЛЕЗНЫХ ИСКОПАЕМЫХ

Полезные ископаемые	Исследования на площади	Проявления полезных ископаемых
Титан		⊙ 1
Глины карьерные, керамические	⊠	
Пески строительных	⊡	
Пески флюиловых	⊢	
Пески стальных	⊣	

Границы площадей распространения полезных ископаемых в аллювиальных отложениях

Площадь перекрытия условных знаков различных полезных ископаемых

ТОО "Институт геологических наук им. К.И. Сатпаева"	Глубинное геологическое картирование масштаба 1:200 000 с оценкой прогнозных ресурсов черных металлов на площади листов М-41-XXVII, XXVIII (с исключением контрактных территорий) Костанайская, Актобинская области
Приложение 1	Ответственный исполнитель: ГНС Жунусов А.А.
Масштаб: 1:200 000	Геологическая карта листа М-41-XXVII
Составил: МНС Уралбаев Е.А.	2021 г.