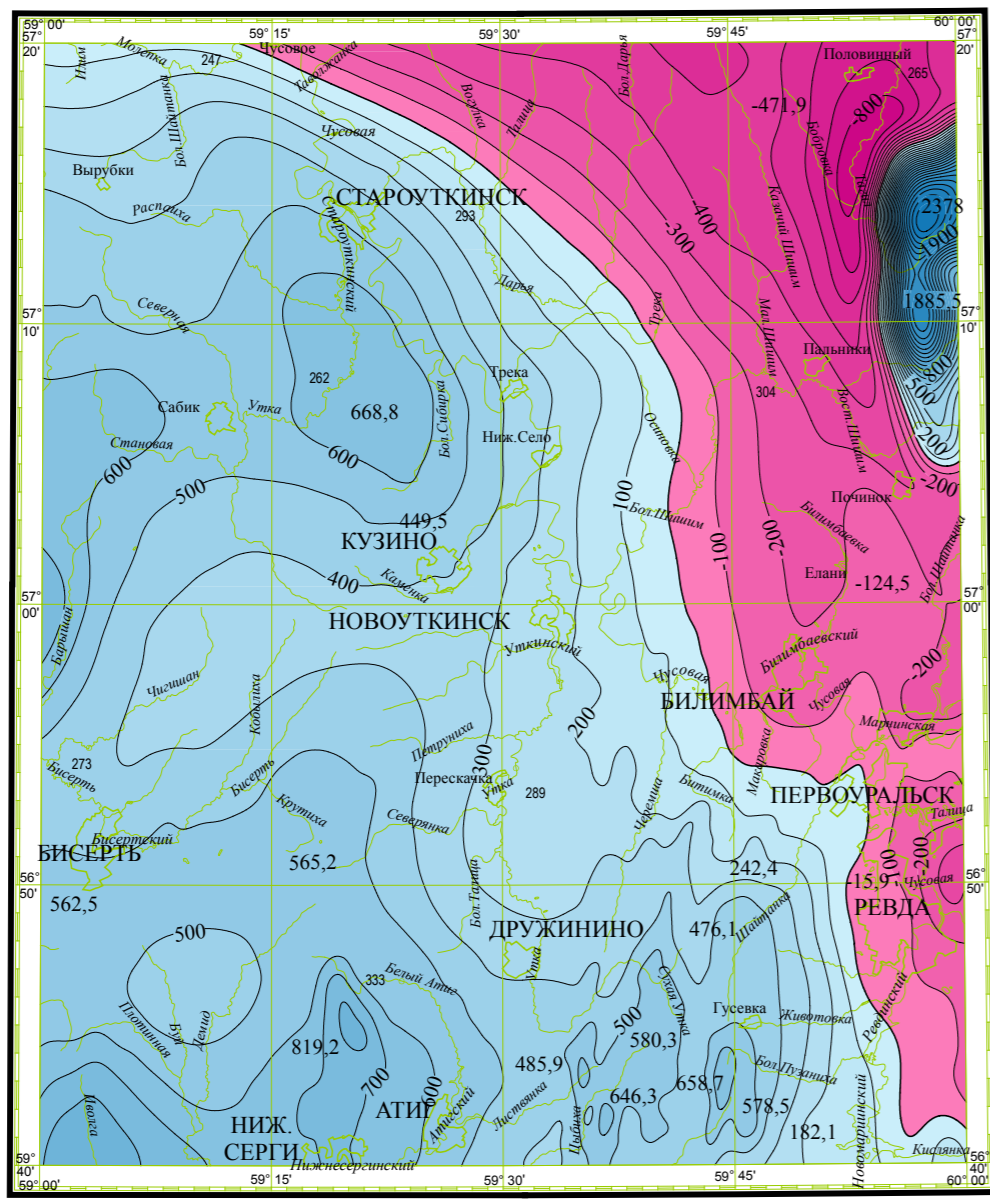


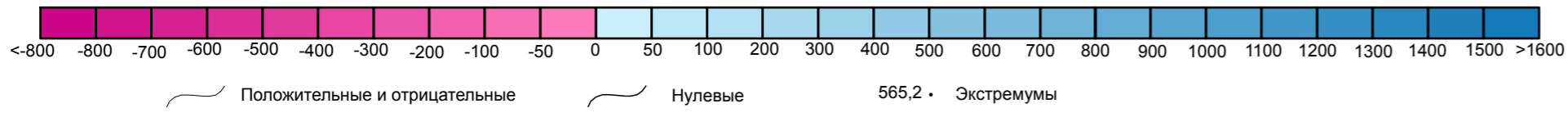
ГОСУДАРСТВЕННАЯ ГЕОЛОГИЧЕСКАЯ КАРТА РОССИЙСКОЙ ФЕДЕРАЦИИ масштаб 1:200 000

Издание второе
Среднеуральская серия
КАРТА ДОЧЕТВЕРТИЧНЫХ ОБРАЗОВАНИЙ
О-40-XXX (Ревда)

КАРТА АНОМАЛЬНОГО МАГНИТНОГО ПОЛЯ

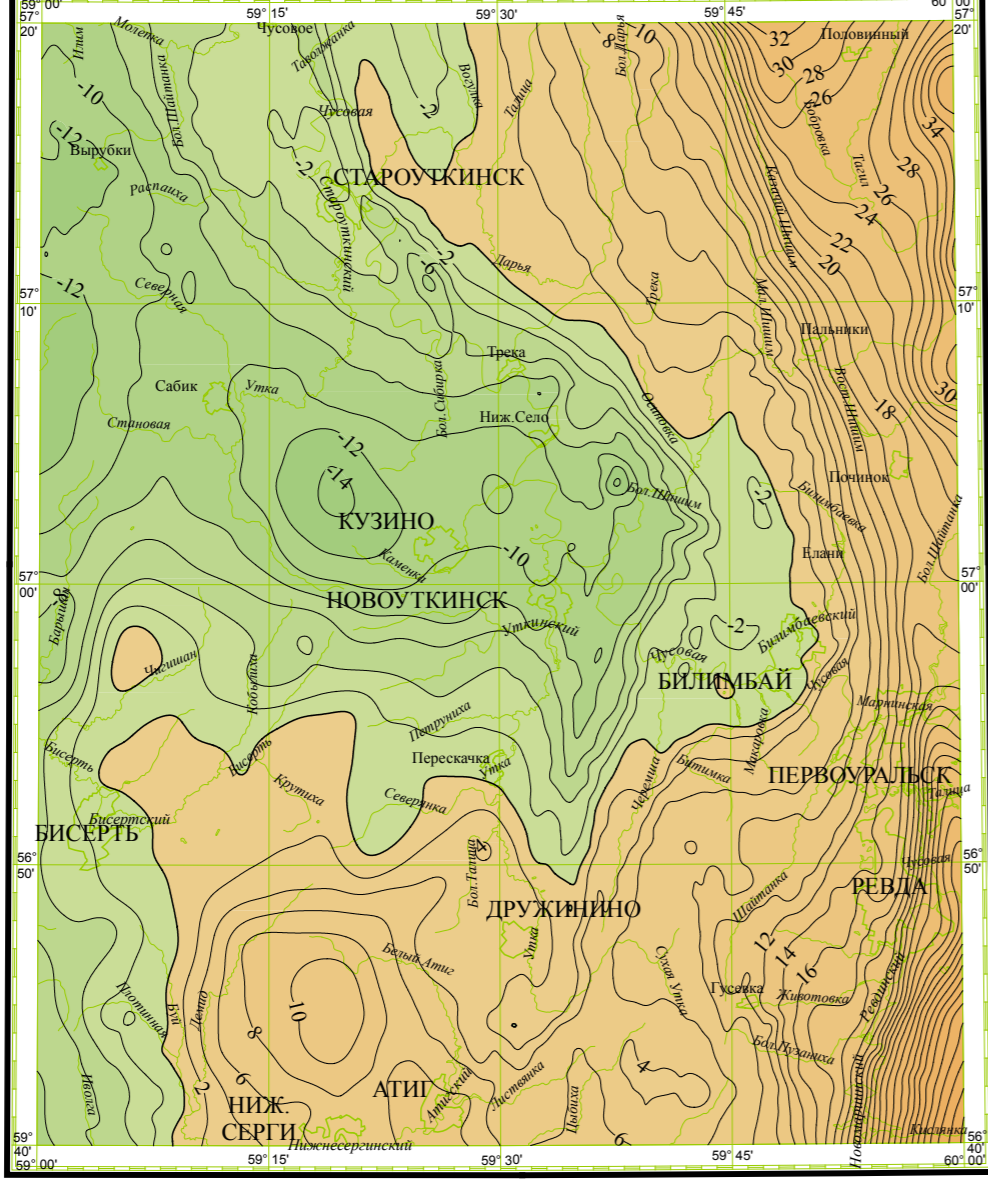


Шкала интенсивности, нТл

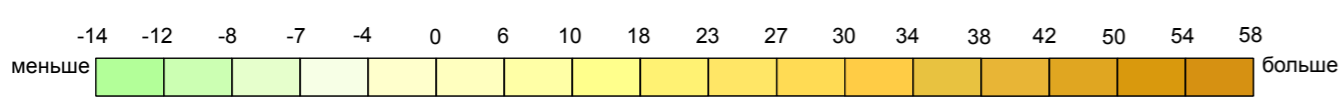


Положительные и отрицательные Нулевые 565.2 Экстремумы

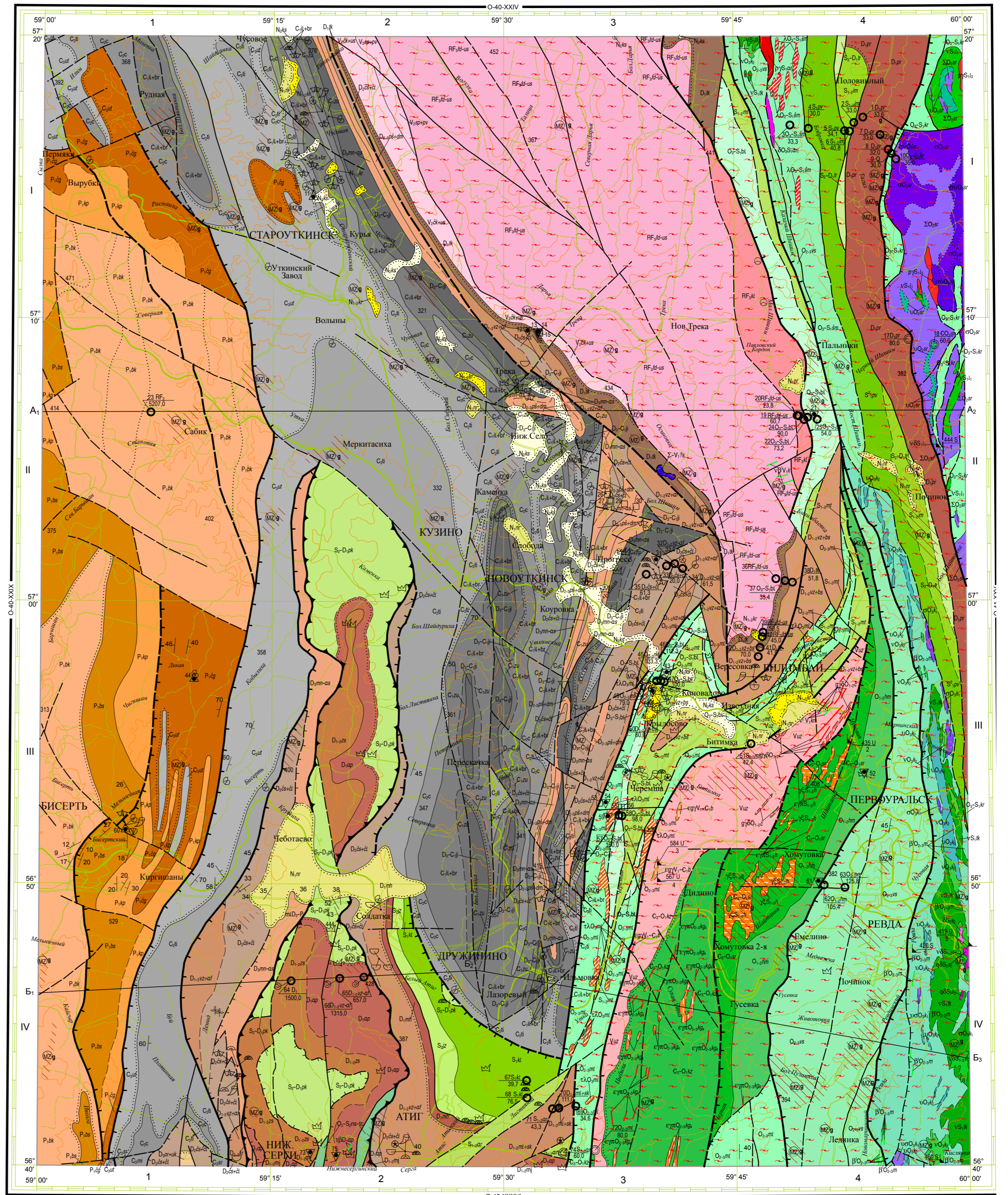
СХЕМА ГРАВИТАЦИОННЫХ АНОМАЛИЙ



Шкала интенсивности, нТл



положительные и отрицательные нулевые



Карта составлена в АО "Уральская геологическая экспедиция" Алтоны Г.Н. Бороздина, А.Н. Глушков, Доситиченко Л.И. Главный научный редактор Е.В. Старонова. Карта размещена в издании НРС Роснедра Эксперт НРС. Цифровая модель подготовлена в АО "Уральская геологическая экспедиция" Составители: И.В. Усанова.

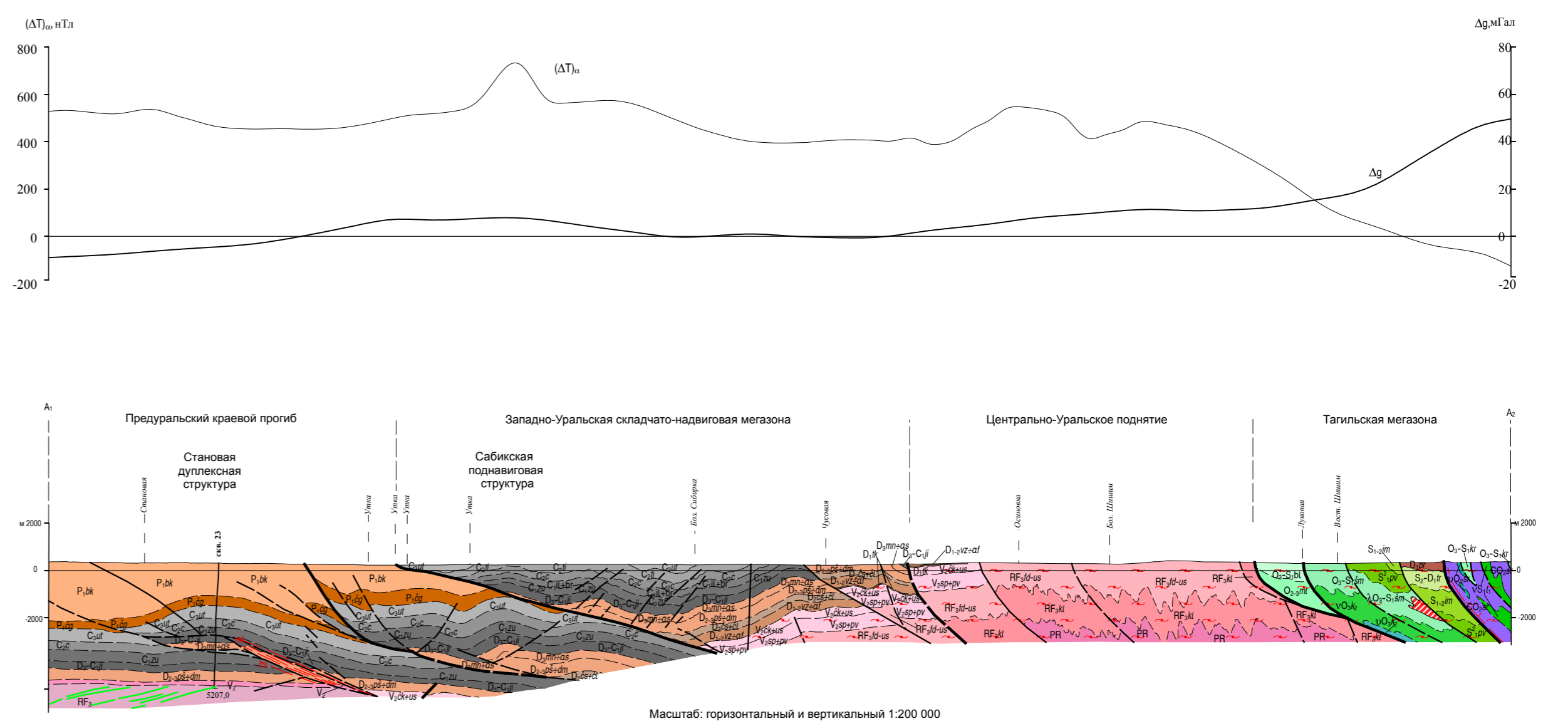
1:200 000

1 см = 200 м

Слоновые горизонтальны проведены через 20 метров

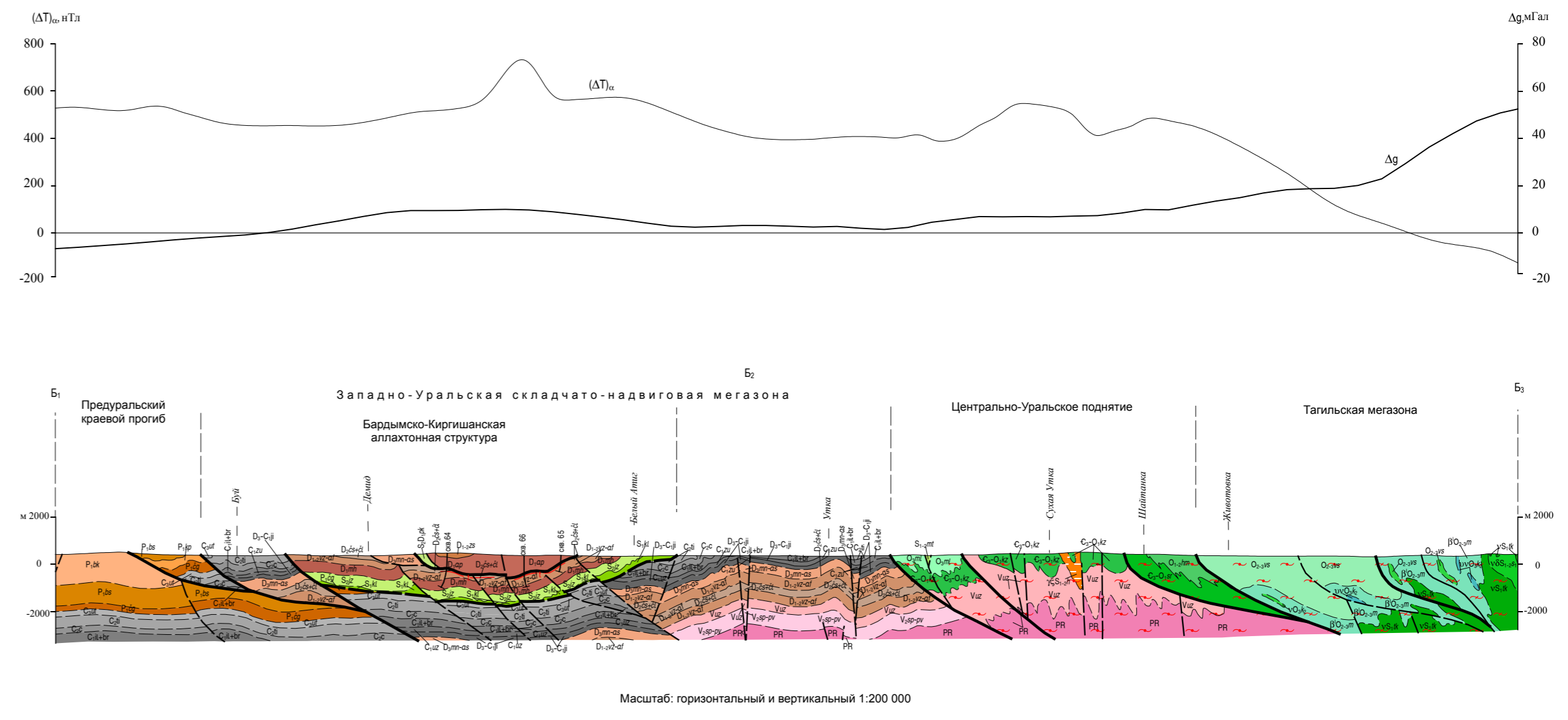
Карта оформлена и опечатана на картографической фабрике "Иркутск" "Иркутский картографический завод". Редакторы подготовили издание: картографический редактор Т.А. Козлова, корректор Т.А. Козлова. Тираж 100 экз. Подписаны и печатаны в Роснедра. © АО "Уральская геологическая экспедиция" 2024. © Г.Н. Бороздина, А.Н. Глушков, Л.И. Доситиченко 2024. © Картографическая фабрика "Иркутск" "Иркутский картографический завод".

Геологический разрез по линии А1-А2



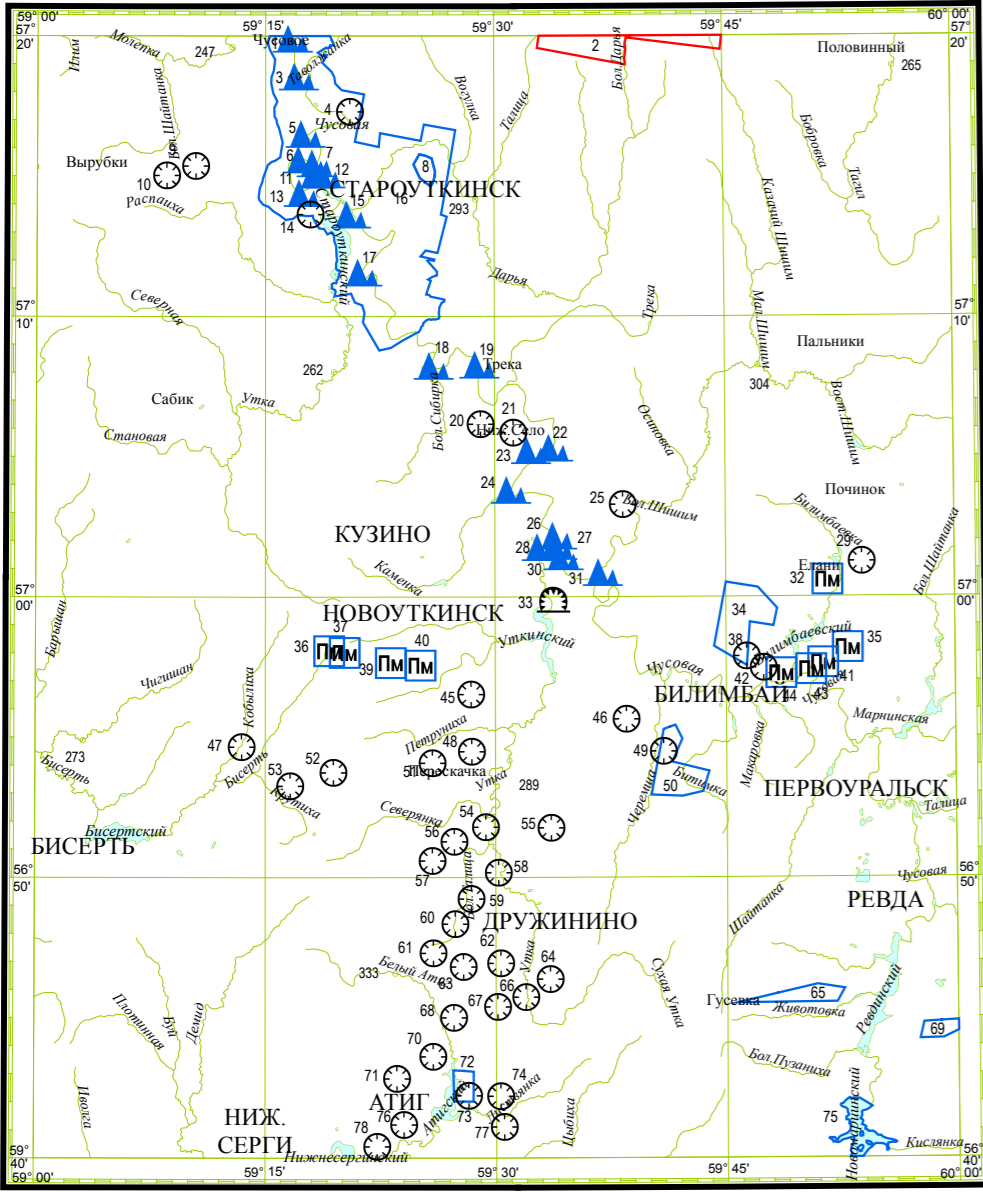
Масштаб: горизонтальный и вертикальный 1:200 000

Геологический разрез по линии Б1, Б2, Б3



Масштаб: горизонтальный и вертикальный 1:200 000

СХЕМА ПАМЯТНИКОВ ПРИРОДЫ



УСЛОВНЫЕ ОБОЗНАЧЕНИЯ

- 40232 П Источники пресных вод объекты регионального значения
- 30052 ▲ Геоморфологические объекты регионального значения
- 30054 ○ Карстовые воронки, не являющиеся ООПТ
- 30054 □ Карстовые пещеры, не являющиеся ООПТ
- 30278 ПМ Памятник природы, объект местного значения
- 30052 П Памятник природы, объект регионального значения
- 30051 П Государственный природный заказник, объект федерального значения

УСЛОВНЫЕ ОБОЗНАЧЕНИЯ

- 26 - Лейба В.А. 1978
- 1 - Уланова Е.А. 2002
- 2 - Егоров П.М. 1945
- 3 - Соболев И.Д. 1956
- 4 - Голева Н.Г. 1989
- 5 - Паркин И.И. 1945
- 6 - Трайфер В.И. 1945
- 7 - Зинер О.Л. 1935
- 8 - Курочкин Е.А. 1936
- 9 - Переломов В.В. 1940
- 10 - Новиков Переломов С.Ф. 1941
- 11 - Егоров П.М. 1941
- 12 - Тропачева Т.Т. 1945
- 13 - Соболев И.Д. 1947
- 14 - Тропачева Т.Т. 1945
- 15 - Варганов В.Г. 1957
- 16 - Новоселов М.Е. 1958
- 17 - Варганов В.Г. 1960
- 18 - Переломов В.В. 1964
- 19 - Егоров И.С. 1963
- 20 - Варганов В.Г. 1975
- 21 - Зинер И.И. 1973
- 22 - Падурин В.В. 1975
- 23 - Зинер И.И. 1980
- 24 - Падурин В.В. 1983
- 25 - Пунегов С.Л. 1980

СХЕМА ИСПОЛЬЗОВАННЫХ МАТЕРИАЛОВ

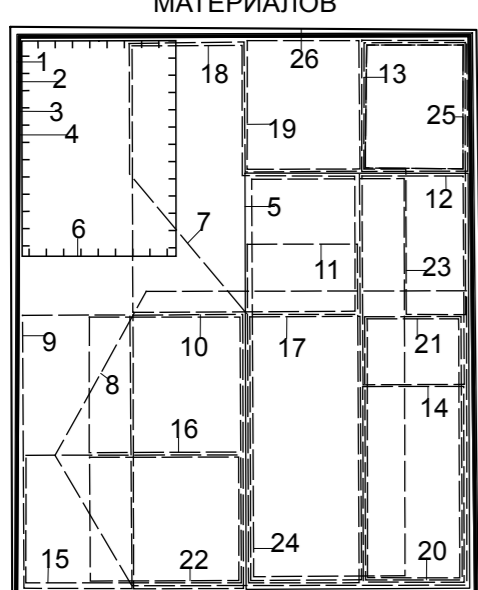
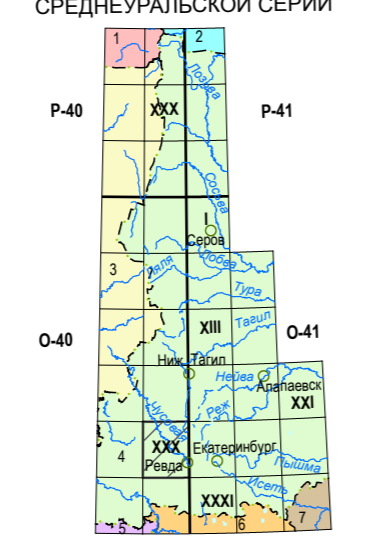


СХЕМА РАСПОЛОЖЕНИЯ ЛИСТОВ СРЕДНЕУРАЛЬСКОЙ СЕРИИ



УСЛОВНЫЕ ОБОЗНАЧЕНИЯ

- 1 Республика Коми
- 2 Томская область
- 3 Пермский край
- 4 Свердловская область
- 5 Республика Башкортостан
- 6 Челябинская область
- 7 Курганская область