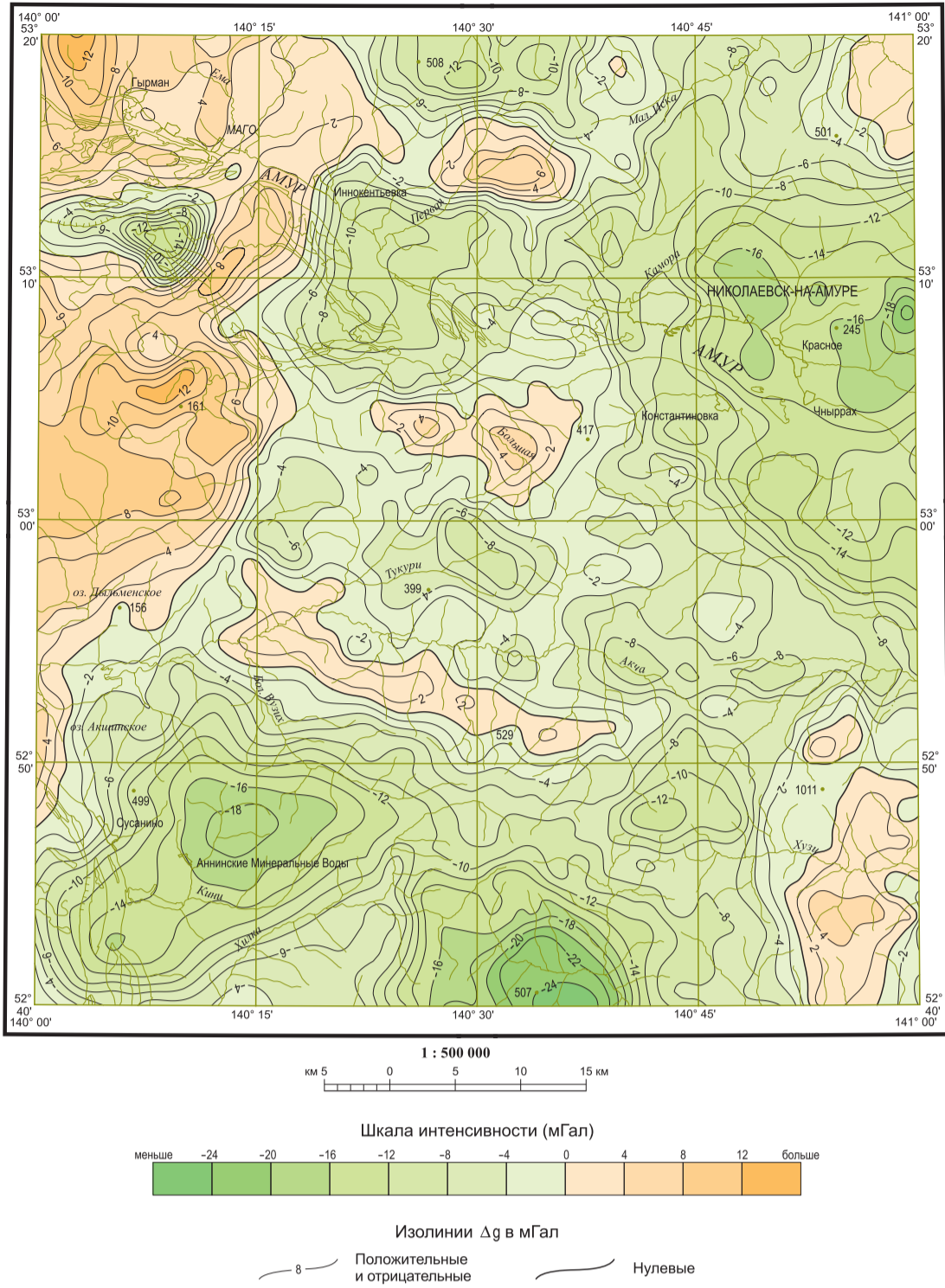
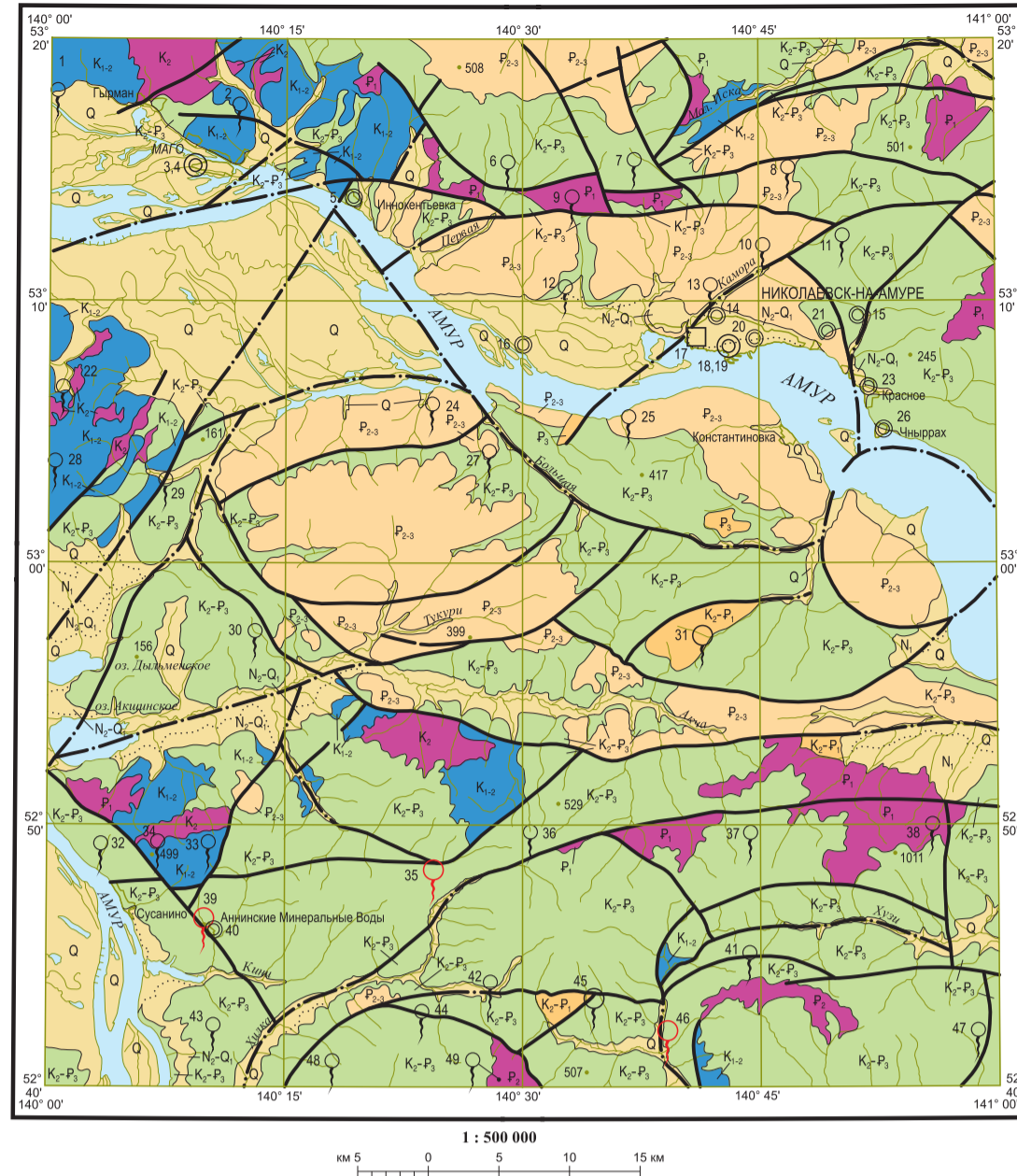


СХЕМА ГРАВИТАЦИОННЫХ АНОМАЛИЙ



ГИДРОГЕОЛОГИЧЕСКАЯ СХЕМА



- УСЛОВНЫЕ ОБОЗНАЧЕНИЯ**
- Водоносные горизонты порово-пластовых вод**
- Q Горизонты четвертичных, неоген-четвертичных (N₁₋₄) и неогеновых (N₅) аллювиальных, озерно-аллювиальных, пролювиальных и делювиальных отложений – галечники, гравийники, разнозернистые пески, супеси, суглинки, глина, илы, дресва, щебень, конгломераты, аргиллиты, торфяники
- Водоносные комплексы трещино-поровых, пластово-трещино-поровых, трещино-жилых вод**
- P₂₋₃ Комплекс эоцен-олигоценых базальтоидов и их туфов
 - K₂-P₅ Комплекс подземеловых и палеогеновых вулканогенных и вулканогенно-осадочных пород среднего и нижнего состава
 - P₃ Комплекс олигоценых и маастрихт-датских (K₁-P₁) вторичных кварцитов
- Водоносные горизонты трещиноватости**
- P₃ Зоны трещиноватости эоценовых, палеогеновых (P₁) и подземеловых (K₂) интрузивных пород – гранитов, гранодиоритов, граносиенитов, кварцевых диоритов, диоритов
 - K₂ Зоны трещиноватости нижне- и верхнемеловых осадочных пород – песчаников, алевролитов, аргиллитов, туфосланцев, туфалвролитов, конгломератов, туфобрекчий, кремнисто-глинистых пород
- 1, 2, 3 Границы: 1 – водоносных горизонтов, комплексов, зон трещиноватости, 2 – их разновозрастных частей
- 1, 2, 3 Важнейшие водоносные разломы: 1, 2 – выходящие на поверхность (1 – достоверные, 2 – предполагаемые), 3 – скрытые под вышележащими образованиями
- а, б, в, г, д, е, ж, з, и, к, л, м, н, о, п, р, с, т, у, ф, х, ц, ч, ш, щ, э, ю, я, 1, 2, 3, 4, 5, 6, 7, 8, 9, 10, 11, 12, 13, 14, 15, 16, 17, 18, 19, 20, 21, 22, 23, 24, 25, 26, 27, 28, 29, 30, 31, 32, 33, 34, 35, 36, 37, 38, 39, 40, 41, 42, 43, 44, 45, 46, 47, 48, 49, 50, 51, 52, 53, 54, 55, 56, 57, 58, 59, 60, 61, 62, 63, 64, 65, 66, 67, 68, 69, 70, 71, 72, 73, 74, 75, 76, 77, 78, 79, 80, 81, 82, 83, 84, 85, 86, 87, 88, 89, 90, 91, 92, 93, 94, 95, 96, 97, 98, 99, 100

КАРТА АНОМАЛЬНОГО МАГНИТНОГО ПОЛЯ

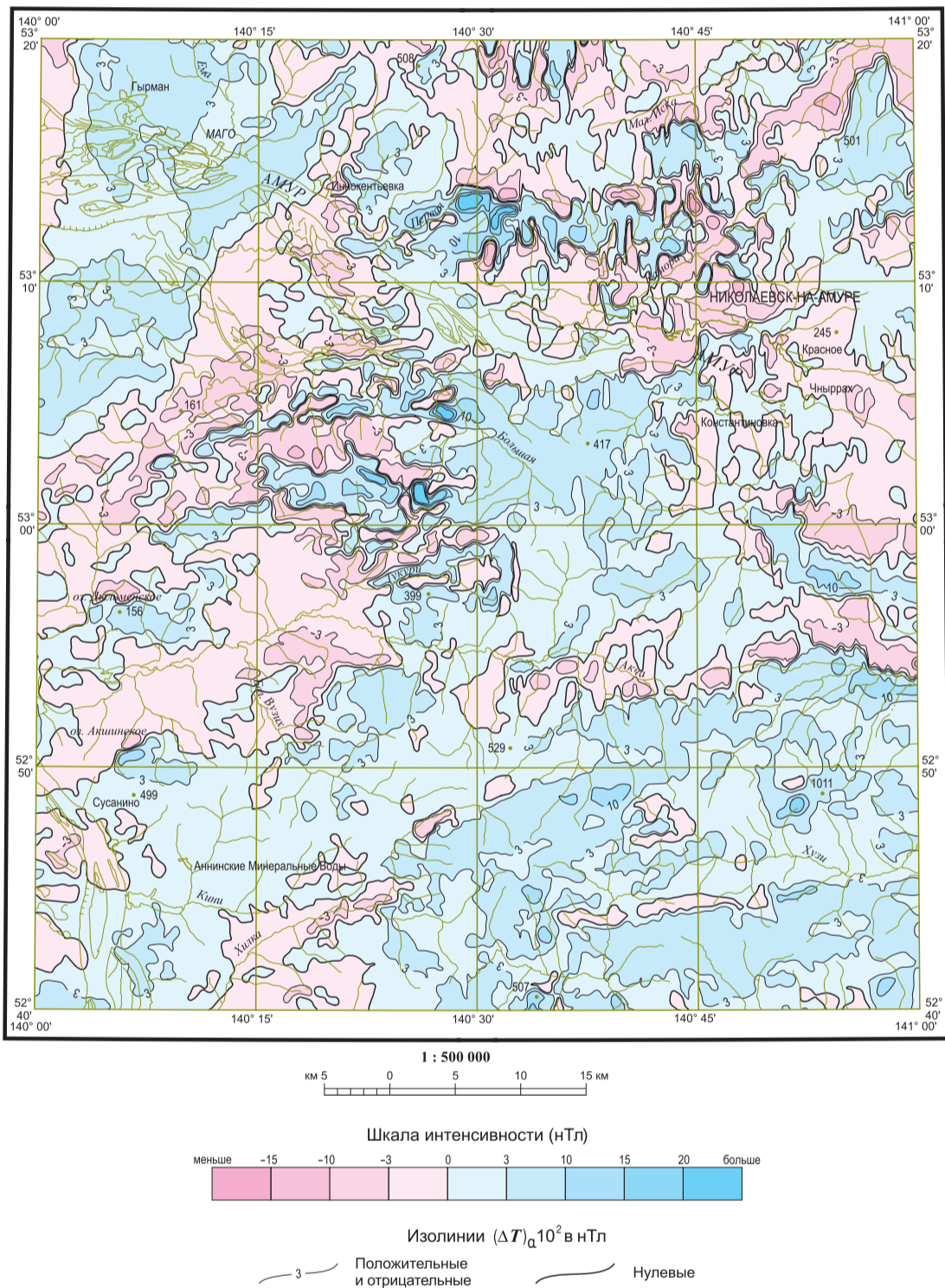
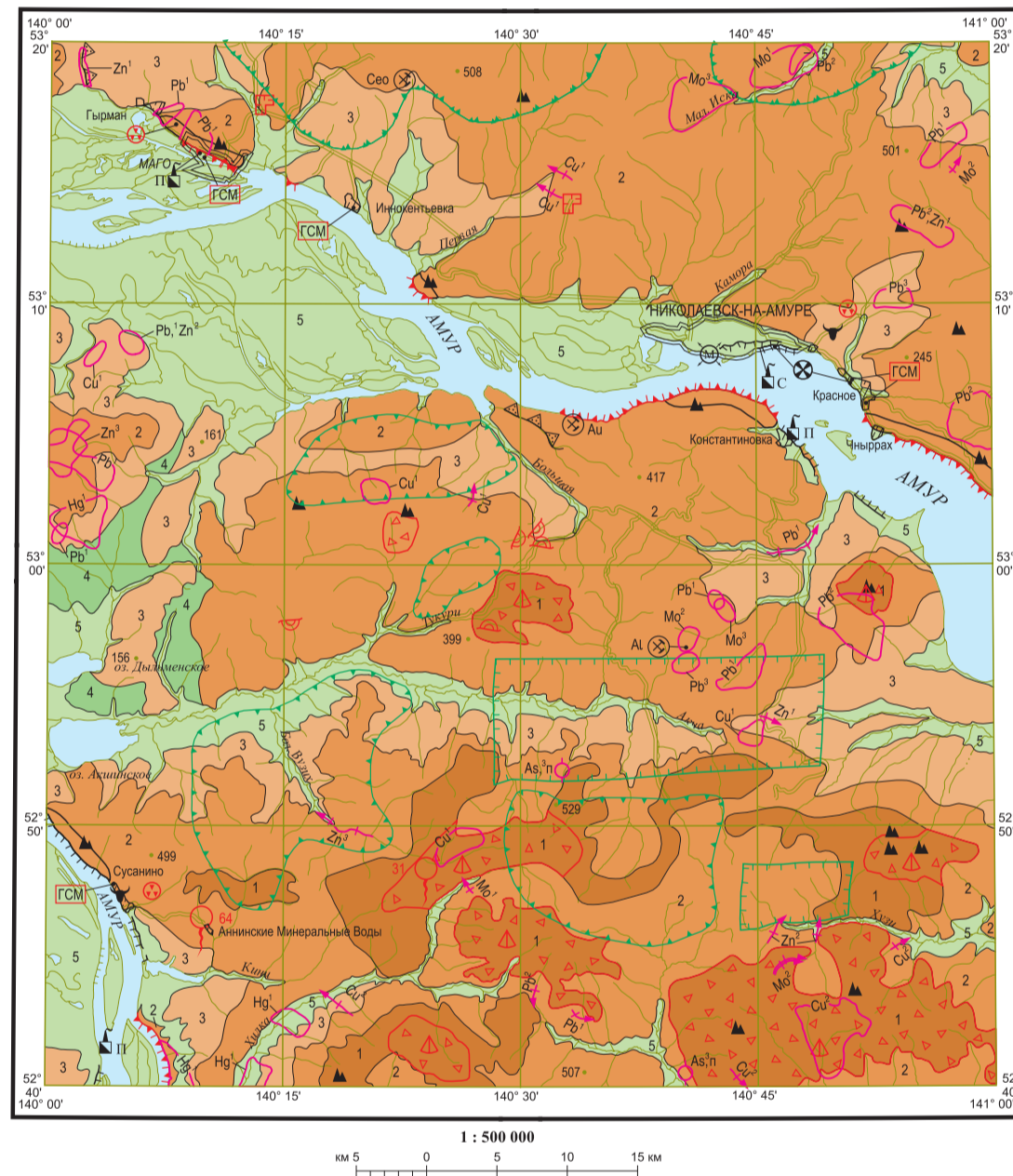


СХЕМА ЭКОЛОГО-ГЕОЛОГИЧЕСКИХ УСЛОВИЙ



УСЛОВНЫЕ ОБОЗНАЧЕНИЯ ЛАНДШАФТЫ

Группа	Подтип	Тип	Индекс	К Л А С С
				Рельеф, коренные породы и четвертичные образования, растительность, почвы
П Р И Р О Д Н Ы Е				
Борьловая, приамурская (Тимославская)	Горы	Горные таежные леса	1	Горы денудационно-эрозионные с куполовидными, иногда конусовидными, вершинами и крутыми склонами, часто с рёбренными водоразделами, покрытые элювиально-делювиальными, коллювиальными и делювиальными отложениями, на эффузивных, интрузивных и осадочных породах, с хвойным (ель, пихта, лиственница) лесом на склонах и зарослями мажорного стланика на вершинах. Почвы буро-таежные и подзолистые иллювиально-гумусовые
			2	Горы денудационно-эрозионные с уплощенными водоразделами, средней крутизны, реже крутыми склонами, покрытые элювиальными и делювиальными отложениями, на вулканогенных и осадочных породах, с хвойным (ель, пихта, лиственница) лесом на склонах и зарослями мажорного стланика на вершинах. Почвы буро-таежные и подзолистые иллювиально-гумусовые
			3	Предгорья холмисто-рядовые денудационные с пологими склонами, покрытые делювиальными и элювиальными, иногда пролювиальными и делювиальными отложениями на вулканогенных, осадочных и интрузивных породах с хвойно-лиственничными (ель, пихта, лиственница, береза, осина) лесами. Почвы подзолистые иллювиально-гумусовые
	Равнины	Равнинные заболоченные леса и кустарничково-болотные (Широко)	4	Равнины холмисто-увалистые на аллювиальных, озерно-аллювиальных, пролювиально-делювиальных отложениях и глинистых корках выветривания, с верхними болотами, редостойными лиственничными лесами и ершиково-багульниковыми зарослями. Почвы торфяно-болотные глеевые
			5	Террасированные днища долин рек с реликтами староречий, на аллювиальных песчано-галечных и валунных отложениях, с заболоченными поймами, участками осокно-вишиных лугов, ершиковых зарослей и осиново-березовых лесов. Почвы подзолистые иллювиально-гумусовые и буро-таежные
Долина рек				Террасированные днища долин рек с реликтами староречий, на аллювиальных песчано-галечных и валунных отложениях, с заболоченными поймами, участками осокно-вишиных лугов, ершиковых зарослей и осиново-березовых лесов. Почвы подзолистые иллювиально-гумусовые и буро-таежные

Границы ландшафтов

ПРИРОДНЫЕ НЕБЛАГОПРИЯТНЫЕ ГЕОЛОГИЧЕСКИЕ ОБЪЕКТЫ И ПРОЦЕССЫ

Экзогенные

- а – Участки распространения осыпей; а – выражающиеся в масштабе, б – внемасштабные
- б – Участки выходов скальных пород; а – выражающиеся в масштабе, б – внемасштабные
- в – Оползни, не выражающиеся в масштабе схемы
- г – Участки интенсивной боковой эрозии
- д – Уступы речных террас
- е – Источники горячих минеральных вод и их температура, °С

Геохимические природные аномалии загрязняющих веществ в рыхлых отложениях

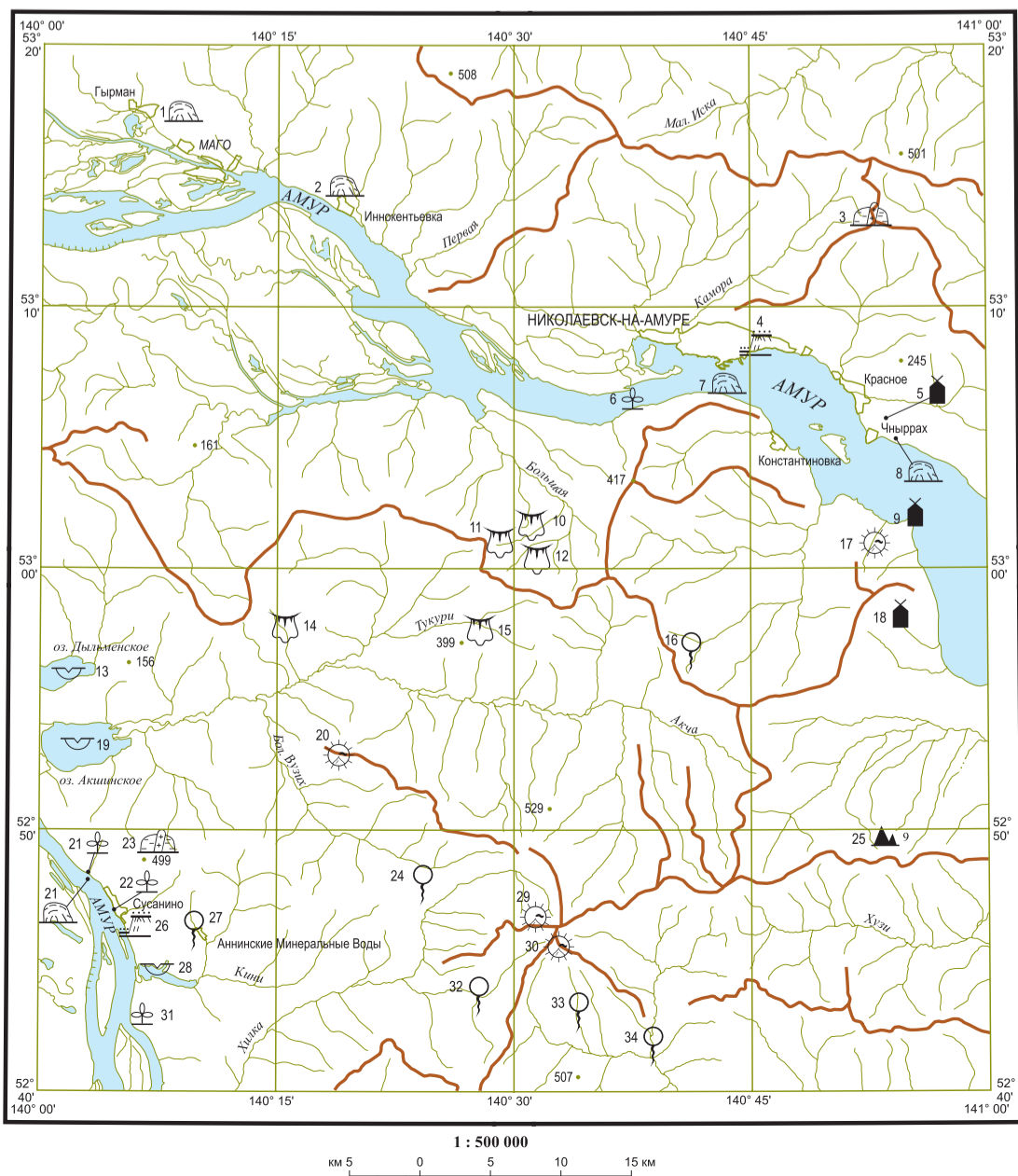
- а – Ореолы
- б – Потoki
- в – Точечные

ТЕХНОГЕННЫЕ ОБЪЕКТЫ, НАРУШАЮЩИЕ И ЗАГРЯЗНЯЮЩИЕ ПРИРОДНУЮ СРЕДУ

- а – Участки отработки россыпей золота
- б – Месторождения законсервированные: Аз – Буктянское золоторудное, Ал – Гряда Каменистая апунитовое, Ам – Сероное целюлитовое
- в – Карьеры, не выражающиеся в масштабе схемы
- г – Промышленные предприятия, интенсивно загрязняющие среду: С – судостроительный завод, П – лесопромышленные порты и площадки
- д – Электростанция, работающая на мазуте
- е – Очистные сооружения
- ж – Свалки
- з – Склады горюче-смазочных материалов
- и – Города и поселки городского типа
- к – Поселки сельского типа
- л – Скоты и птицеводческие фермы
- м – Площади лесозаготовок
- н – Участки сторшевого леса

Примечание. Концентрация элементов загрязнителей – цифра справа сверху от символов элементов: 1 – до 16 СПЗ, 2 – 16–32 СПЗ, 3 – более 32 СПЗ.

СХЕМА ПАМЯТНИКОВ ПРИРОДЫ

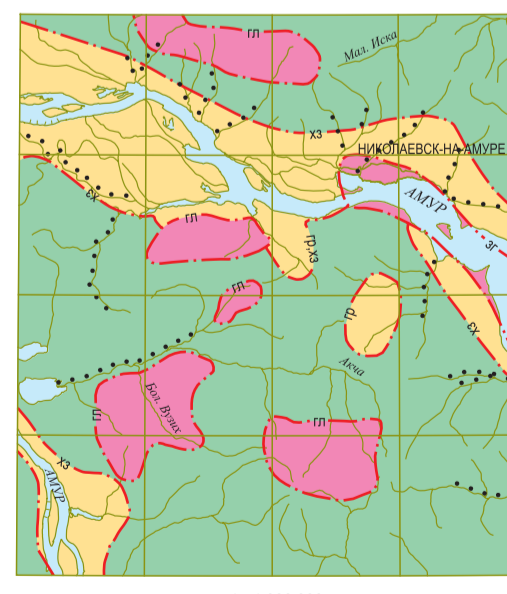


УСЛОВНЫЕ ОБОЗНАЧЕНИЯ

- Общегеологические**
- Обнажения разнообразных по составу и текстуре породы
 - Обнажения с растительными остатками
 - Отрепарированные магматические структуры
- Геоморфологические**
- Денудационные останцы и их высота, м
 - Речные террасы
 - Оползневой рельеф
 - Конусообразные вершины, образованные препарирующей субинтрузий и метасоматических тел
- Гидрологические**
- Озера с особым гидрологическим режимом
- Гидрогеологические**
- Источники минеральных вод
- Исторические**
- Военные укрепления (дореволюционные и времен второй мировой войны)
- Водоразделы

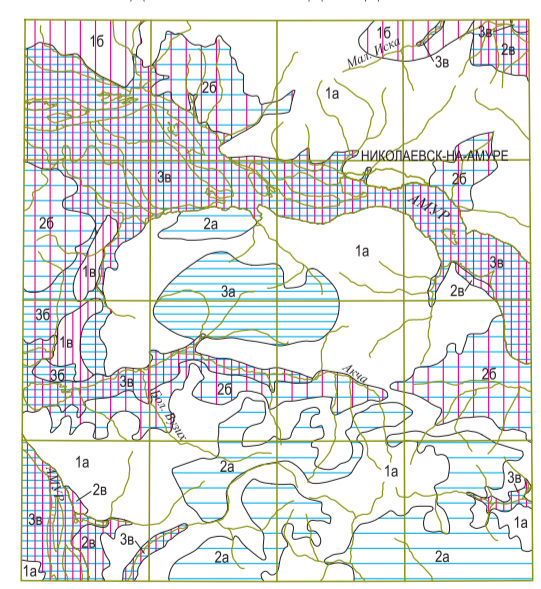
Примечание: цифра слева от знака – номер по списку

СХЕМА ОЦЕНКИ ЭКОЛОГО-ГЕОЛОГИЧЕСКОЙ ОПАСНОСТИ



- Эколого-геологическая оценка площади**
- Удовлетворительная
 - Напряженная
 - Кризисная
- Площади с ограничениями и особыми условиями хозяйственной деятельности**
- Участки интенсивного нарушения почвенно-растительного покрова в результате: хозяйственной деятельности (хз), геологоразведочных работ (гр), лесных пожаров (лп), загрязнения лимана реки Амур (лр)
 - Нерестовые участки рек

СХЕМА ГЕОХИМИЧЕСКОЙ И ГЕОДИНАМИЧЕСКОЙ УСТОЙЧИВОСТИ ЛАНДШАФТНЫХ ПОДРАЗДЕЛЕНИЙ



Геолого-экологические потенциалы и их индексы	Геодинамические		
	Устойчивые 1	Средней устойчивости 2	Малоустойчивые 3
Геохимические	Устойчивые а	1а	3а
	Средней устойчивости б	1б	3б
	Малоустойчивые в	1в	3в