

ГОСУДАРСТВЕННАЯ ГЕОЛОГИЧЕСКАЯ КАРТА РОССИЙСКОЙ ФЕДЕРАЦИИ масштаб 1 : 200 000

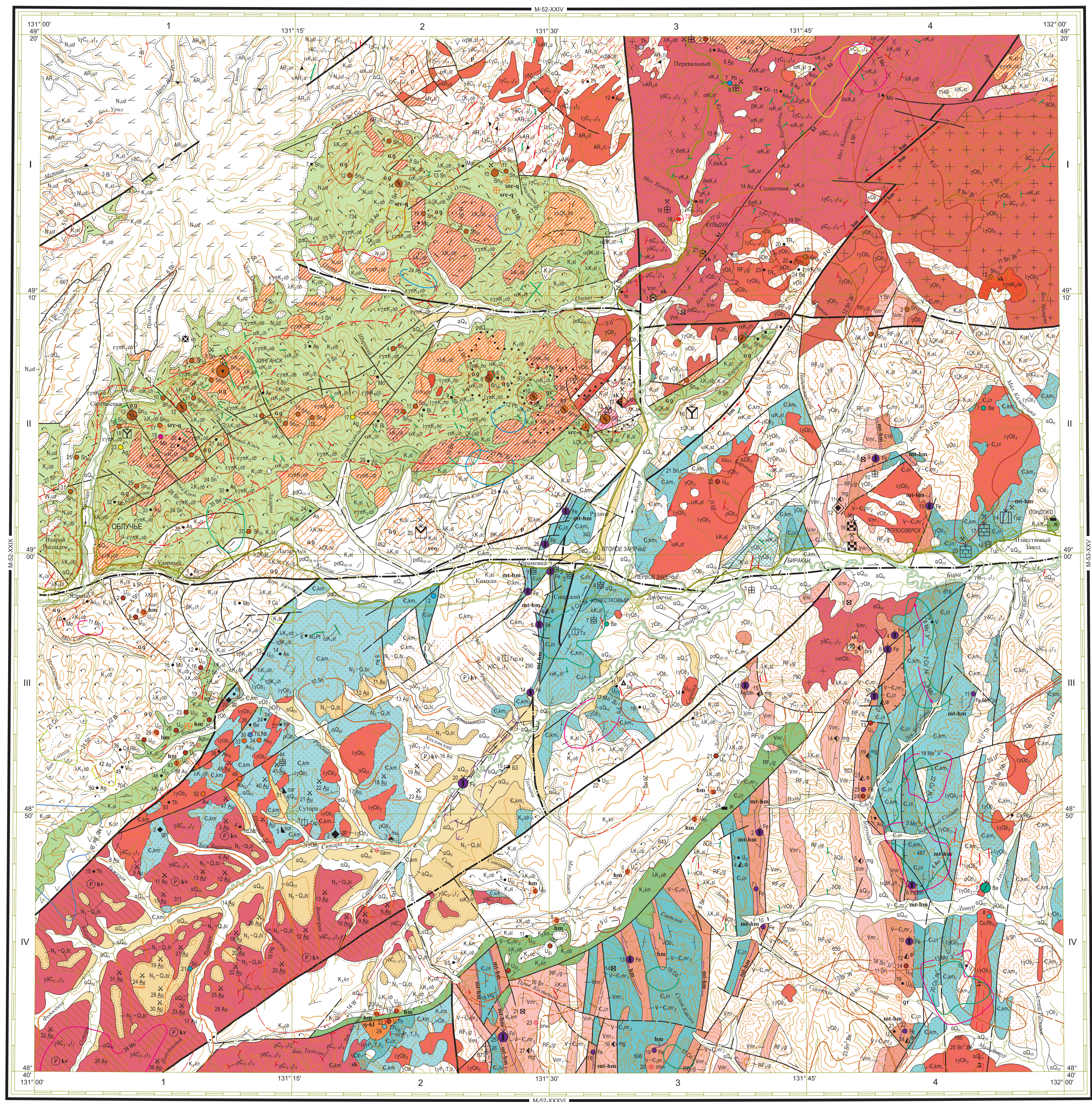
Издание второе

Буреинская серия

КАРТА ПОЛЕЗНЫХ ИСКОПАЕМЫХ И ЗАКОНОМЕРНОСТЕЙ ИХ РАЗМЕЩЕНИЯ

М-52-XXX (Облучье)

Группа	Подгруппа, вид	Месторождения			Проявления	Пункты минерализации	Генетические типы	Рудные формации
		Крупные	Средние	Малые				
Уголь	Уголь каменный				■ X		Осадочный	Каменных углей
	Уголь бурый				■ B		Осадочный	Бурых углей
Черные металлы	Железо	● Fe	● Fe	● Fe			Гидротермально-осадочный	Кремнисто-железистая
	Железо, марганец		● Fe, Mn					
	Железо, марганец, кобальт		● Fe, Mn, Co					
	Ванадий				● V			
Цветные металлы	Свинец		● Pb				Гидротермальный	
	Цинк		● Zn		● Zn		Гидротермальный	
	Кобальт				● Co		Гидротермальный	
	Молибден		● Mo		● Mo		Гидротермальный	
Вольфрам					● W		Гидротермальный	
Олово		● Sn	● Sn	● Sn	● Sn		Гидротермально-вулканический	Касситерит-риолитовая (1)
		● Sn	● Sn	● Sn	● Sn		Гидротермально-вулканический	Касситерит-сиклитная (2)
		● Sn	● Sn	● Sn	● Sn		Гидротермально-вулканический	Касситерит-олигитно-сульфидная (3)
		● Sn	● Sn	● Sn	● Sn		Гидротермально-вулканический	Касситерит-вардская (4)
		● Sn	● Sn	● Sn	● Sn		Скарновый	Оловянный скарновый (5)
Мышьяк					● As		Гидротермальный	Оловянные россыли
					● Sb		Гидротермальный	
Редкоземельные металлы, рассеянные и редкоземельные элементы Берингия		● Ce	● Ce	● Ce	● Ce		Пелитовый	Редкоземельная
		● Tb, Nd	● Tb, Nd	● Tb, Nd	● Tb, Nd		Пелитовый	
Редкие земли - щербовая группа		● Th, U	● Th, U	● Th, U	● Th, U		Метасоматический	Редкоземельная
		● Th, U	● Th, U	● Th, U	● Th, U		Осадочно-механический	Кислоты-молибденовые россыли
Редкие земли - иттриевая группа		● Y, Sc	● Y, Sc	● Y, Sc	● Y, Sc		Пелитовый	
		● Ce, Pr, Nd	● Ce, Pr, Nd	● Ce, Pr, Nd	● Ce, Pr, Nd		Вулканический	
Скандий		● Sc	● Sc	● Sc	● Sc		Пелитовый	
		● Al, Ga	● Al, Ga	● Al, Ga	● Al, Ga		Гидротермальный	Золото-вардская (1)
Благородные металлы	Золото				● Au		Гидротермальный	Золото-сульфидно-вардская (2)
					● Au		Осадочный	Золотых россылей
Золото, платина					● Au, Pt		Осадочно-механический	Золотых россылей
Серебро					● Ag		Гидротермальный	
Радиоактивные элементы	Уран		● U	● U	● U		Осадочный	
			● U, Th	● U, Th	● U, Th		Исфильтрированный	Молибден-урановая
Торий					● Th		Политонный	
Химическое сырье	Боросиликаты		● B	● B	● B		Пелитовый	Турмалиновая
	Фосфорит		● P	● P	● P		Осадочный	Фосфатно-карбонатная
Абразивные материалы	Корунд		● Al	● Al	● Al		Пелитовый	
			● Al	● Al	● Al		Пелитовый	
Горнохимическое сырье	Мушкет		● Ni	● Ni	● Ni		Пелитовый	
	Тальк		● Mg	● Mg	● Mg		Динамометаморфический	Тальк-карбонатная
Графит			● C	● C	● C		Контакто-метаморфический	Графитовая
			● C	● C	● C		Осадочный	Мангитовая
Мангизит			● Mn	● Mn	● Mn		Осадочный	Мангитовая
			● Mn	● Mn	● Mn		Контакто-метаморфический	Брусиговая
Бруси			● Br	● Br	● Br		Контакто-метаморфический	Брусиговая
			● Br	● Br	● Br		Пелитовый	
Половой шпат электро-технический			● F	● F	● F		Пелитовый	
			● F	● F	● F		Исфильтрированный	
Подольные камни	Мраморный оникс		● Ca	● Ca	● Ca		Исфильтрированный	
			● Ca	● Ca	● Ca		Вулканический	Агатовая
Агат			● Si	● Si	● Si		Вулканический	Агатовая
			● Si	● Si	● Si		Осадочно-механический	
Сердоки			● Si	● Si	● Si		Осадочно-механический	
			● Si	● Si	● Si		Малматический	
Строительные материалы	Граниты		● Si	● Si	● Si		Малматический	
	Перидотиты		● Mg	● Mg	● Mg		Малматический	
Эффузивные кислые и средние породы			● Si	● Si	● Si		Вулканический	
			● Si	● Si	● Si		Метаморфогенный	
Тухлы, цементное сырье			● Si	● Si	● Si		Метаморфогенный	
			● Si	● Si	● Si		Метаморфогенный	
Мраморы, кальциферы			● Ca	● Ca	● Ca		Метаморфогенный	
			● Ca	● Ca	● Ca		Метаморфогенный	
Известняк			● Ca	● Ca	● Ca		Метаморфогенный	
			● Ca	● Ca	● Ca		Метаморфогенный	
Глины кирпичные - пр. керамические - ка. керамические - к			● Al	● Al	● Al		Осадочный	
			● Al	● Al	● Al		Осадочный	
Глиняные сланцы, цементное сырье			● Al	● Al	● Al		Осадочный	
			● Al	● Al	● Al		Осадочный	
Сырье для заманоголита			● Al	● Al	● Al		Осадочный	
			● Al	● Al	● Al		Осадочный	



Карта составлена в ФГУПП "Хабаровгеология" по заказу КГР по Хабаровскому краю. Авторы: А.М. БОРСИДИН, С.Н. ДОБИКИН. Редактор А.Ф. ВАСИЛЬКИН. Содержание и полнота информации даны на карте по состоянию на 1 января 1999 г. Карта рекомендована изданием ИРС МПР РФ 12 апреля 2000 г. Эксперт ИРС Ю.М. Шуваев. Цифровая модель подготовлена в ФГУПП "Хабаровгеология". Составители: Н.М. Камеев, Г.В. Лазарева, Л.Н. Кабина.

**МЕСТОРОЖДЕНИЕ ТЕРМАЛЬНЫХ ВОД**  
12 (цифра - температура воды в °C)

**ФОРМА РУДНЫХ ТЕП**  
● Пластовые тела, залежи  
○ Простые жилы  
● Штоки, столбы, гнезда  
● Минерализованные зоны дробления  
● Системы обогатенных жил и стовые жилы

**ЛИТОХИМИЧЕСКИЕ ОРЕОЛЫ В РЫЛЫХ ОТЛОЖЕНИЯХ**  
● Мерк ● Мышьяк  
● Свинца ● Висмута  
● Кобальта ● Берингия  
● Молибдена ● Ниобия  
● Олова ● Золота  
● Урана

**ЛИТОХИМИЧЕСКИЕ ПОТОКИ В РЫЛЫХ ОТЛОЖЕНИЯХ**  
● Молибдена  
● Олова  
● Сурьмы  
● Висмута  
● Золота

**ШИЛОВЫЕ ОРЕОЛЫ**  
● Шелита ● Кинковиты  
● Касситерит ● Шликовый поток кинковиты

**ПРОМЫШЛЕННАЯ ОСОБЕННОСТЬ МЕСТОРОЖДЕНИЙ**  
X Эксплуатируемые  
X Отработанные

Концентрация элементов: NO, Mo, ... - от 2 до 5 фонов; Sn, V, ... - от 5 до 10 фонов.

**СХЕМА ИСПОЛЬЗОВАННЫХ ГЕОЛОГИЧЕСКИХ МАТЕРИАЛОВ**

**СХЕМА ИСПОЛЬЗОВАННЫХ ГЕОХИМИЧЕСКИХ МАТЕРИАЛОВ**

**СХЕМА РАСПОЛОЖЕНИЯ ЛИСТОВ БУРЕИНСКОЙ СЕРИИ**

1 - Амурская область  
2 - Хабаровский край  
3 - Еврейская автономная область

МИНЕРАГЕНОГРАММА

