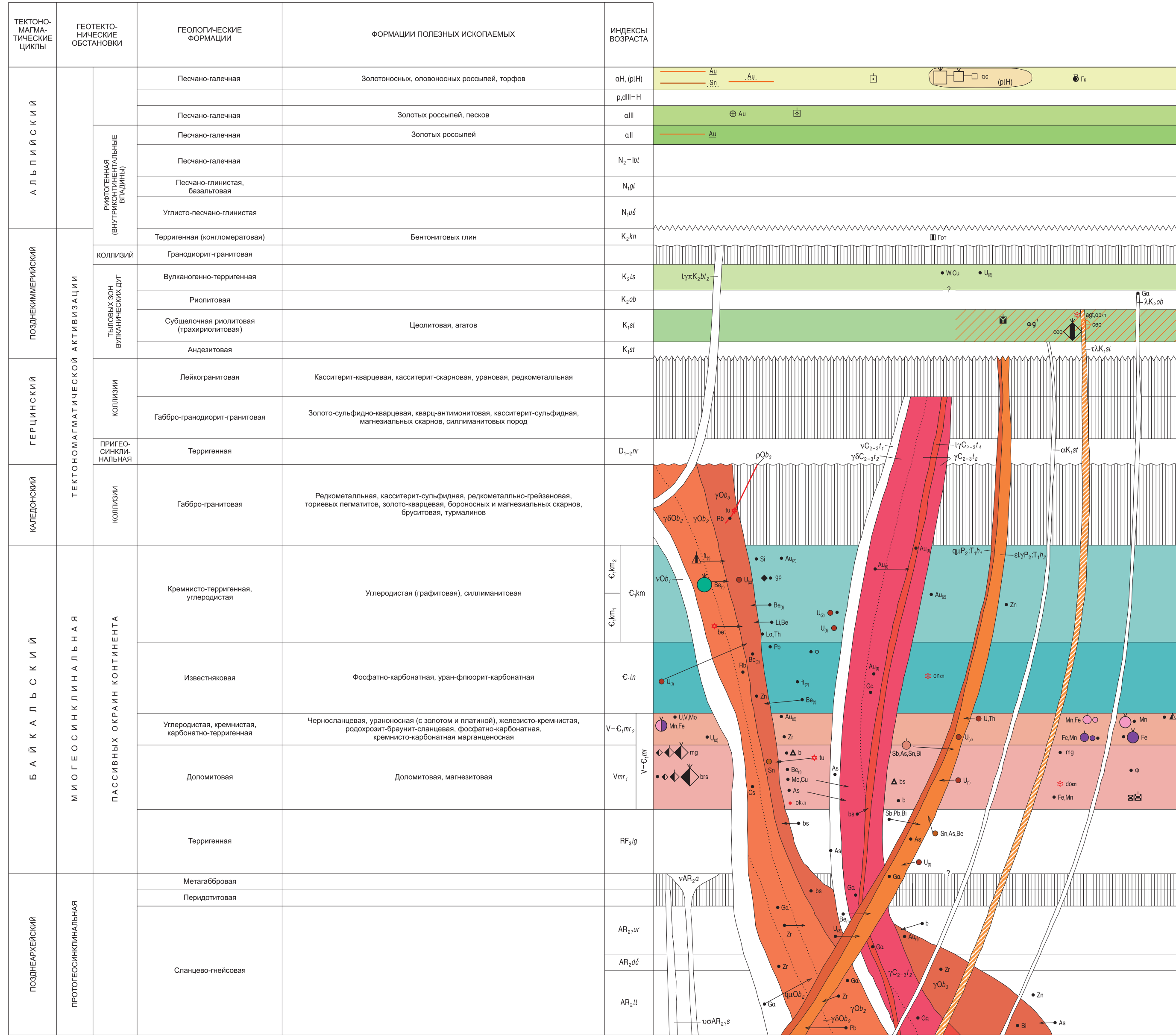
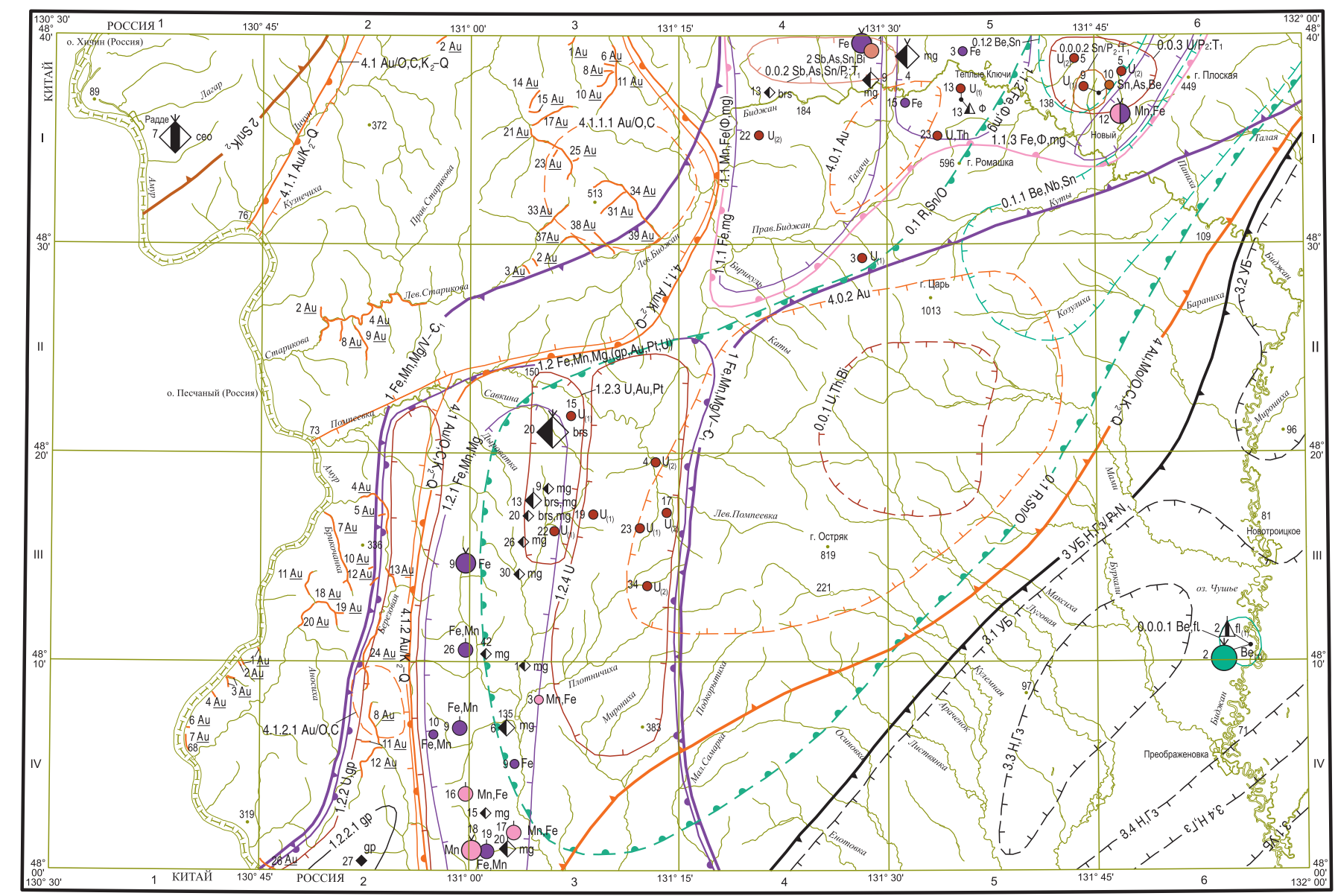


МИНЕРАГЕНЕОГРАММА



Стратиграфический перерыв
 Предполагаемые генетические и парагенетические связи
 α_{II} Недоэрозионные аллювиальные отложения верхнего звена неоглейстоцена
 α_{II} Аллювиальные отложения среднего звена неоглейстоцена
 ρ_{II} Болотные отложения голоцена
 α_{II} Аллювиальные отложения голоцена

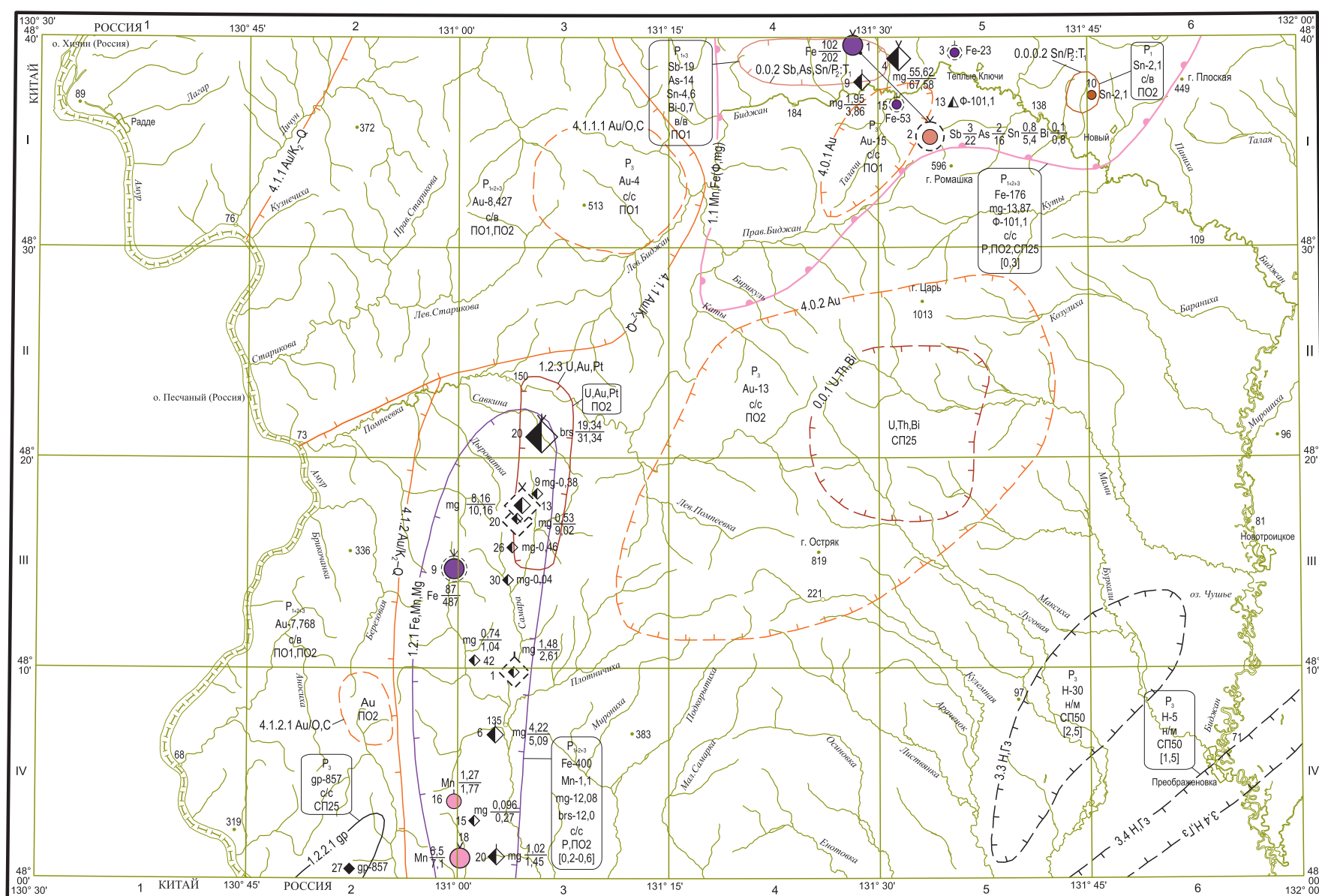
СХЕМА МИНЕРАГЕНИЧЕСКОГО РАЙОНИРОВАНИЯ



УСЛОВНЫЕ ОБОЗНАЧЕНИЯ

| Этапы рудообразования | Элементы минерогенического районирования | |
|---|---|---|
| V-C ₁ | <ul style="list-style-type: none"> 1 Fe,Mn,Mg,V-C₁ 1.1 Mn,Fe(Ф,mg) 1.11 Fe,mg 1.12 Fe,Ф,mg 1.2 Fe,Mn,Mg(Ф,Au,PLU) 1.2.1 Fe,Mn,Mg 1.2.2 U,Ф 1.2.2.1 1.2.3 U,Au,Pt 1.2.4 U | <ul style="list-style-type: none"> Хинганская магнетитно-марганцево-железородная минерогеническая зона Киманский железо-марганцеворудный (фосфорит-магнетитовый) район Западная магнетито-железородная зона Магнетито-фосфорит-железородные зоны: 1.1.2 – Центральная, 1.1.3 – Восточная Южно-Хинганский магнетитно-марганцево-железородный (графитовый, потенциально ураново-платино-золотосодный) район Самарская магнетитно-марганцево-железородная зона Амурская уран-графитовая зона Сокозское графитовое поле Верхнесамарская платино-золото-урановая зона Верхнепомлевская урановая зона |
| O | <ul style="list-style-type: none"> 0.1 R,Sn,O 0.1.1 Be,Nb,Sn 0.1.2 Be,Sn 0.0.1 Be,A 0.0.1 U,Th,Bi | <ul style="list-style-type: none"> Прогнозируемый Дитурский оповорудно-редкометалльный район Прогнозируемый Алулупунский (Дитуро-Биджанский) опованно-ниобиево-бериллиеворудный узел Прогнозируемый Дитурский опованно-бериллиеворудный узел Преображенское флюорит-бериллиеворудное поле вне минерогенических зон, рудных районов и узлов Прогнозируемая Верхнеамурская висмуто-ториево-урановорудная зона вне минерогенических зон и рудных районов |
| P ₁ ,T ₁ | <ul style="list-style-type: none"> 0.0.2 Sb,As,Sn,P₁,T₁ 0.0.0.2 Sn,P₁,T₁ 0.0.3 U,P₁,T₁ | <ul style="list-style-type: none"> Верхнебиджанский опованно-мышьяково-сурьмяный рудный узел вне минерогенических зон и рудных районов Каблинское опованное рудное поле вне рудных районов и узлов Мало-Дитурская урановая зона |
| K ₁ | <ul style="list-style-type: none"> 2 Sn,K₂ | <ul style="list-style-type: none"> Хинганско-Олонская опованная минерогеническая зона |
| P ₁ N ₁ | <ul style="list-style-type: none"> 3 УВ,Н,Газ,P₁N₁ 3.1-5 3.3 Н,Газ | <ul style="list-style-type: none"> Среднеамурский буровулканический и потенциально нефтегазовый бассейн Прогнозируемые угленосные площади (продуктивные структуры): 3.1 – Самаро-Преображенская, 3.2 – Утурская Прогнозируемые нефтегазовые площади (продуктивные структуры): 3.3 – Буралинская, 3.4 – Преображенская |
| O,C,K ₁ -Q O,C K ₁ -Q | <ul style="list-style-type: none"> 4 Au,Mo,O,C,K₁-Q 4.1 Au,O,C,K₁-Q 4.1.1 Au,K₁-Q 4.1.1.1 Au,O,C 4.1.2 Au,K₁-Q 4.0.1 Au | <ul style="list-style-type: none"> Восточно-Буренская молибденово-золоторудная минерогеническая зона Малохинганский золоторудно-россыльный район Сутарский золоторудно-россыльный узел Прогнозируемое Верхнеамурское золоторудное поле Амуро-Помлевский золоторудно-россыльный узел Прогнозируемое Верхнеамурское золоторудное поле Прогнозируемые золоторудно-россыльные узлы: 4.0.1 – Правобиджанский, 4.0.2 – Помлевско-Маминский |

СХЕМА ПРОГНОЗА ПОЛЕЗНЫХ ИСКОПАЕМЫХ



УСЛОВНЫЕ ОБОЗНАЧЕНИЯ

Рудные районы (а), узлы и зоны (б) (см. схему минерогенического районирования)
 Прогнозируемые рудные узлы (а), поля (б)
 Категории и величины прогнозных ресурсов минерального сырья: для золота – в тоннах, для нефти, железа, марганца и магнетитов – в млн тонн, для остальных полезных ископаемых – в тыс. тонн
 Оценка перспективности объектов. Числитель – степень перспективности: 5 – высокая, 4 – средняя, 3 – низкая; знаменатель – надежность ее определения: 5 – вполне надежная, 4 – средней надежности, 3 – малой надежности
 Рекомендуемые геологоразведочные работы: ПО1 – поисково-оценочные работы первой очереди, ПО2 – поисково-оценочные работы второй очереди, СП50 – специализированные поиски масштаба 1 : 50 000 (1 : 25 000), Р – разведочные
 Рекомендуемая глубина геологоразведочных работ, км
 Месторождения (средние, малые), прогнозируемые на известных проявлениях с указанием видов и прогнозных ресурсов полезных ископаемых
 Месторождение более крупное по масштабам, прогнозируемое на менее крупном с указанием видов и прогнозных ресурсов полезных ископаемых. Числитель – подсчитанные запасы, знаменатель – прогнозируемые, с учетом подсчитанных
 Месторождения, по которым прогнозируется прирост запасов