

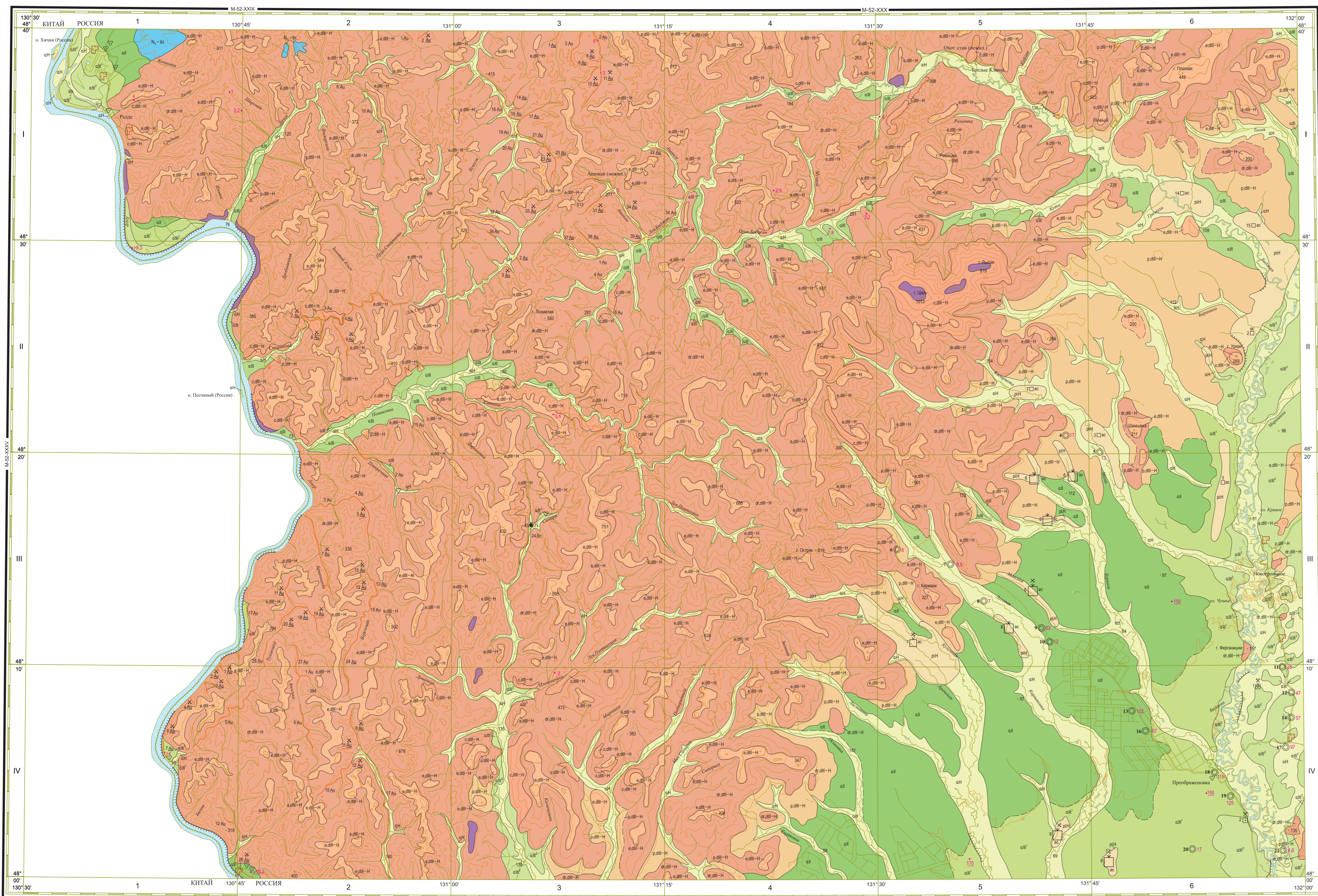
ГОСУДАРСТВЕННАЯ ГЕОЛОГИЧЕСКАЯ КАРТА РОССИЙСКОЙ ФЕДЕРАЦИИ масштаба 1 : 200 000

Издание второе

Бурейнская серия

КАРТА ПЛИОЦЕН-ЧЕТВЕРТИЧНЫХ ОБРАЗОВАНИЙ

М-52-(XXXV),XXXVI (Преображенка)



УСЛОВНЫЕ ОБОЗНАЧЕНИЯ

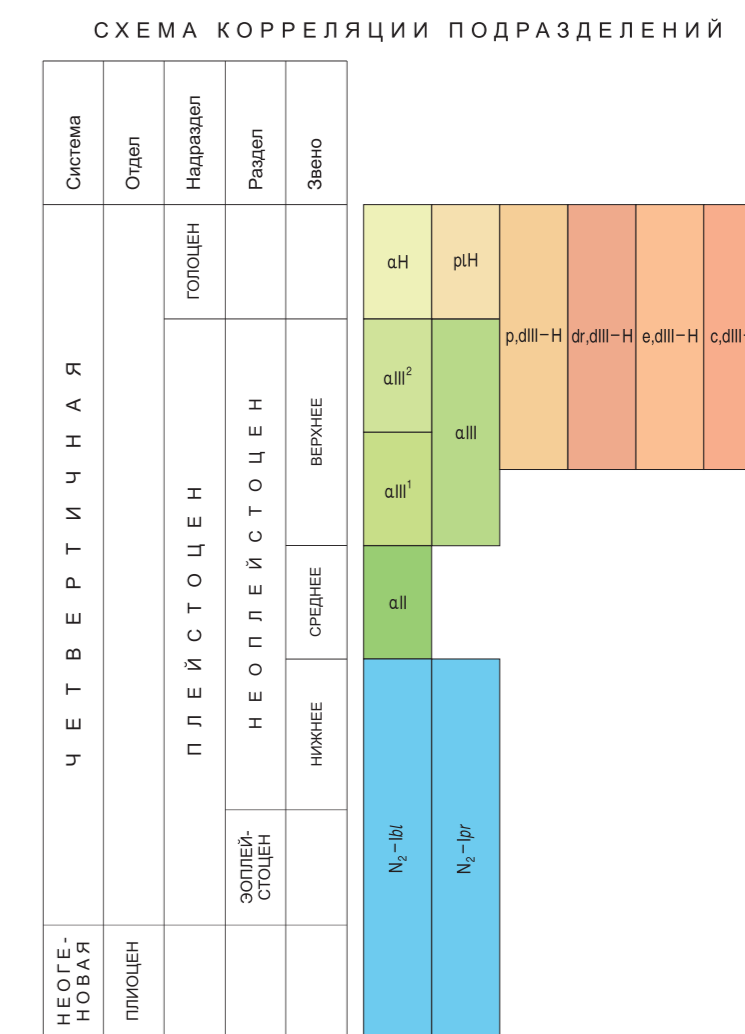
| | | |
|----------------------------------|-------------------------|--|
| ГОЛОЦЕН | aH | Аллювиальные отложения. (равнины, галечники, пески, валуны, супеси, глины (4-10 м)). <i>Российская золотая, казанская; месторождения: среднетяньские пески, керченские глины</i> |
| | pH | Болотные отложения. Торф (до 2,5 м). <i>Месторождения: торфа (агросырь)</i> |
| БЕЛОРОВСКОЕ НЕОПЛЕЙСТОЦЕН | aIII-H | Элювиальные и делювиальные отложения. Супеси, глины, дресва, щебень, глыбы (до 4 м) |
| | drIII-H | Дисерционные и делювиальные отложения. Супеси, сугилки, глыбы, щебень, дресва (1-10 м) |
| | cIII-H | Коллювиальные и делювиальные отложения. Глыбы, щебень, дресва, супеси (1-5 м) |
| БЕЛОРОВСКОЕ ВЕРХНЕЕ ЗВЕНО | pIII-H | Проловиальные и делювиальные отложения. Супеси, дресва, щебень, глины, глыбы (1-20 м) |
| | aIII' | Верхняя часть. Аллювиальные отложения. Супеси, пески, глины, редкие прослои с гравием и галькой (5-10 м). <i>Месторождения: песчаный гравийного материала</i> |
| БЕЛОРОВСКОЕ СРЕДНЕЕ ЗВЕНО | aIII | Нижняя часть. Аллювиальные отложения. Пески, прослои с галькой и гравием, глины (5-20 м). <i>Российская золотая</i> |
| | aII | Аллювиальные отложения. Пески, галечники, валуны, супеси, редкие прослои (11-20 м). <i>Российская золотая</i> |
| НЕОПЛЕЙСТОЦЕН | N₁-Ib | СРЕДНЕАМУРСКАЯ ЗОНА Примурская свита, аллювий. Пески, гравийники, галечники, глины, алевроиты (40-110 м). Только на севере соотнесены |
| | N₁-Ia | АМУРО-ЗЕЙСКАЯ ЗОНА Белогорская свита, аллювий. Пески, валуны, галечники, глины (170 м) |
| НЕОЦЕН | | Дополнительные обозначения |

Уступы речных террас и их выходы в метрах
Конусы выноса
Карьеры
Места находок спор и пылин
Буровые скважины. Слова – номер по списку, справа – мощность вскрытых плиоцен-четвертичных образований, м
• 7,3 – Мощность четвертичных образований полевой, м
• 4 – Мощность четвертичных образований видовой, м
• 150 – Мощность плиоцен-четвертичных образований, установленная БЗЗ, м
Границы стратиграфо-литических образований: а – достоверные, б – предполагаемые

ПОЛЕЗНЫЕ ИСКОПАЕМЫЕ

| Подгруппа, вид | Месторождения | | | Проведения |
|---|----------------------------|---------|--------------------------|------------|
| | Крупные | Средние | Малые, неформализованные | |
| Цветные металлы Олово (россыли аэологитов) Благородные металлы (Золото (россыли)) | МЕТАЛЛИЧЕСКИЕ ИСКОПАЕМЫЕ | | | |
| | | | Sn, Au, Ag | |
| Керамическое сырье Глины керамические Строительные материалы Обломочные породы Песко-гравийный материал | НЕМЕТАЛЛИЧЕСКИЕ ИСКОПАЕМЫЕ | | | Gr |
| | | | | |
| Пески строительный | | | | |
| Прочие ископаемые Агросырье (торф) | | | | |

ПРОМЫШЛЕННАЯ ОСВОБЕННОСТЬ МЕСТОРОЖДЕНИЙ
 X Эксплуатируемые
 X Запасированные
 X Отработанные
 Примечание: Au, Sn – непромышленные россыли

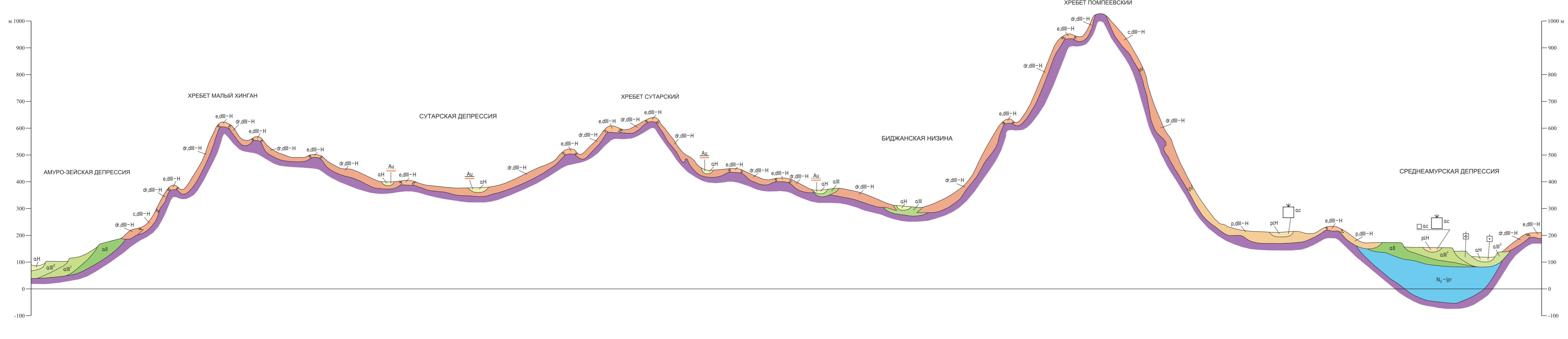


Карта составлена в ФГУПП "Хабаровскгеология" по заказу КТР по Хабаровскому краю
 Авторы: А.Ф. АТРАШЕНКО, Г.Е. САФОНОВ
 Редактор А.Ф. ВАСИЛЬИН
 Сведения о полноте и достоверности данных на карте по состоянию на 1 января 2001 г.
 Карта рекомендована к изданию НРС МПР РФ 16 февраля 2001 г.
 Эксперт НРС В.П. Цветков
 Цифровая модель подготовлена в ФГУПП "Хабаровскгеология"
 Составители: С.А. Бобков, Н.М. Кокина, Л.В. Дольченко, Л.Н. Кабина



Принята и редактирована авторами материалов выполнены специалистами: Картографический филиал ФГУ "ВСЕГЕИ"
 Электронная карта и макет созданы специалистами Московского филиала ФГУ "ВСЕГЕИ"
 © Роснедра, 2016
 © ФГУПП "Хабаровскгеология", 2001
 © А.Ф. Атрашенко, Г.Е. Сафонов, 2001
 © Московский филиал ФГУ "ВСЕГЕИ", 2016

СХЕМА СООТНОШЕНИЙ ПЛИОЦЕН-ЧЕТВЕРТИЧНЫХ ОБРАЗОВАНИЙ



СТРАТИГРАФИЧЕСКИЕ КОЛОНКИ (ДЛЯ СРЕДНЕАМУРСКОЙ ЗОНЫ)

| Система | Отдел | Направление | Раздел | Звено | Искусств. | Колонка | Мощность, м | Характеристика подразделений |
|--------------------------------|------------|-------------|-------------|---------------|-----------|--------------------|-------------|---|
| НЕОГЕНО-ЧЕТВЕРТИЧНО-ПЛЕЙСТОЦЕН | ПЛЕЙСТОЦЕН | ГОЛОЦЕН | БЕЛОРОВСКОЕ | СРЕДНЕЕ ЗВЕНО | | N ₁ -Ib | 40-110 | Примурская свита, аллювий. Пески, гравийники, галечники, глины, алевроиты |

(ДЛЯ АМУРО-ЗЕЙСКОЙ ЗОНЫ)

| Система | Отдел | Направление | Раздел | Звено | Искусств. | Колонка | Мощность, м | Характеристика подразделений |
|--------------|------------|-------------|---------------|-------|-----------|--------------------|-------------|---|
| ЧЕТВЕРТИЧНАЯ | ПЛЕЙСТОЦЕН | БЕЛОРОВСКОЕ | СРЕДНЕЕ ЗВЕНО | | | N ₁ -Ia | 170 | Белогорская свита, аллювий. Пески, валуны, галечники, глины |

