

Карта составлена в ФГУПТГ "Каборгеология" по заказу КТР по Хабаровскому краю Аягу В.Т. ГИМЕНЕА, Разработчик А.Ф. ВАСИЛИН. Сведения о полных исходных данных на карте по состоянию на 1 января 1999 г. Карта рекомендована к изданию НРС МРР РФ 12 апреля 2000 г. Эксперт НРС В.В. Заварова. Цифровая модель подготовлена в ФГУПТГ "Каборгеология" Составители: Н.М. Камаев, Г.В. Лазарев, Л.Н. Кабаев.

Принята и реализована авторская концепция выполнения специалистами картографической фирмы ФГУ "ВСЕГЕИ".
Электронная карта и комплект созданы специалистами Московского филиала ФГУ "ВСЕГЕИ".
© Роснедра, 2016
© ФГУПТГ "Каборгеология", 2000
© В.Т. Гименея, 2000
© Московский филиал ФГУ "ВСЕГЕИ", 2016

УСЛОВНЫЕ ОБОЗНАЧЕНИЯ

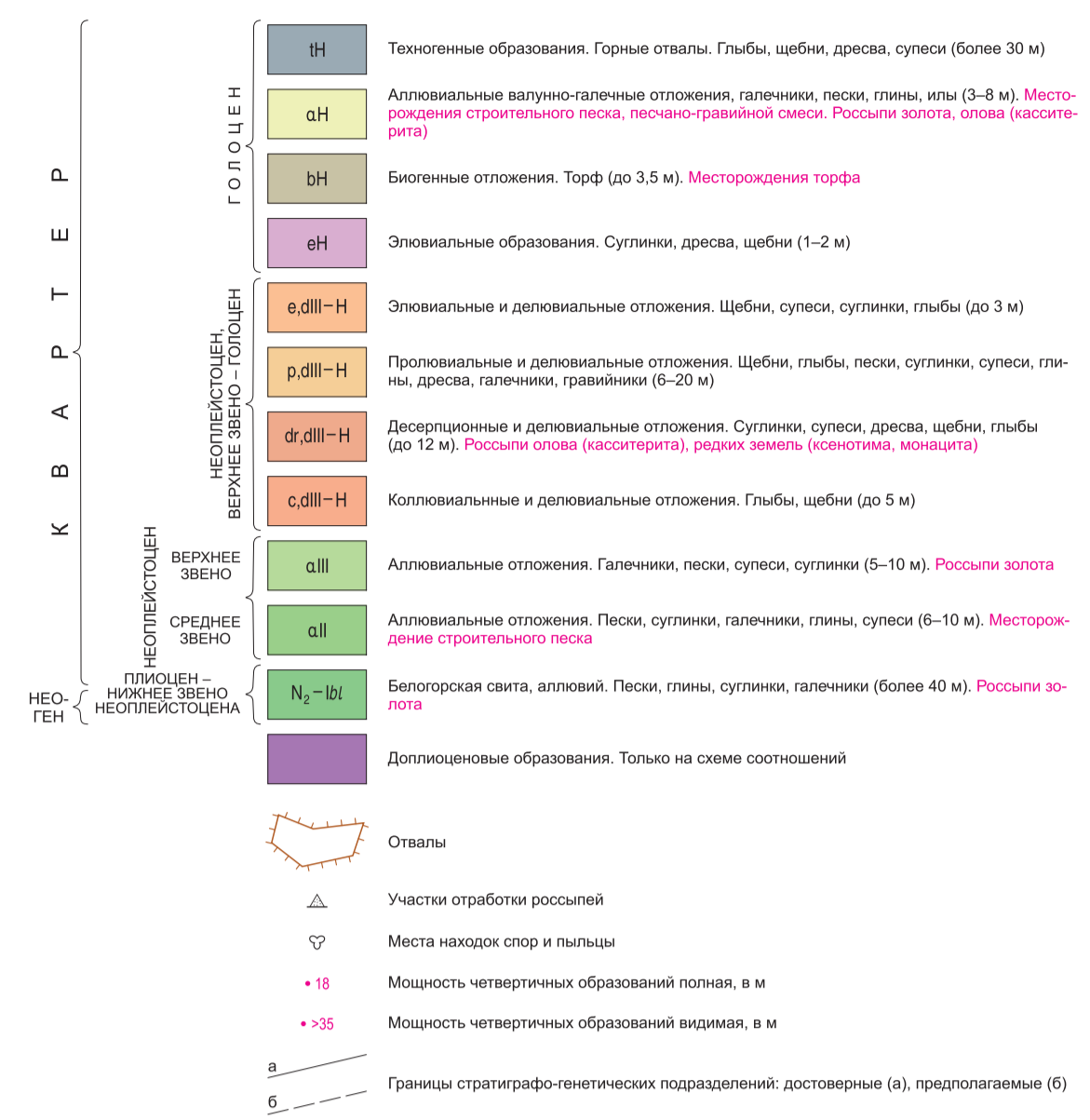


СХЕМА КОРРЕЛЯЦИИ ПОДРАЗДЕЛЕНИЙ

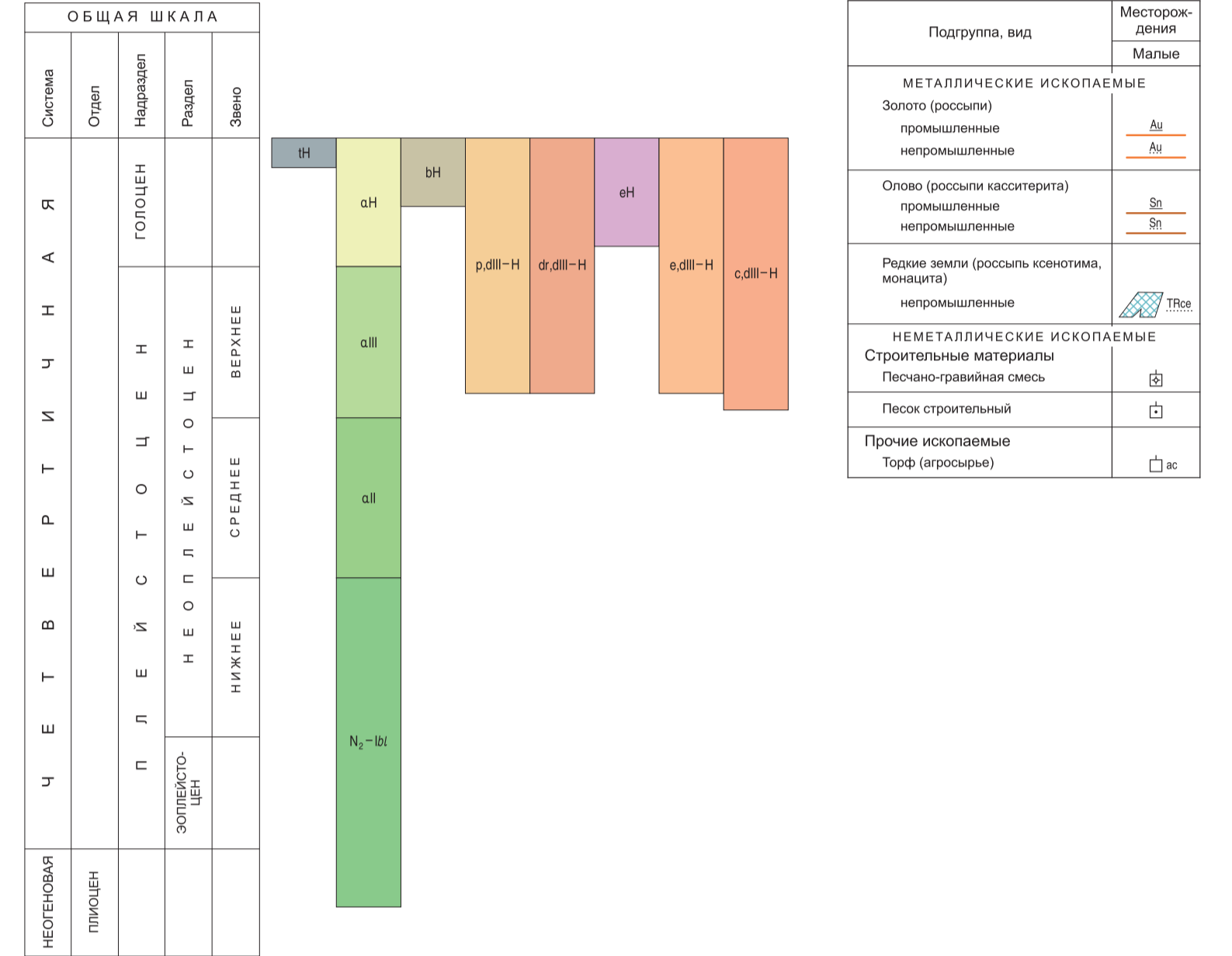
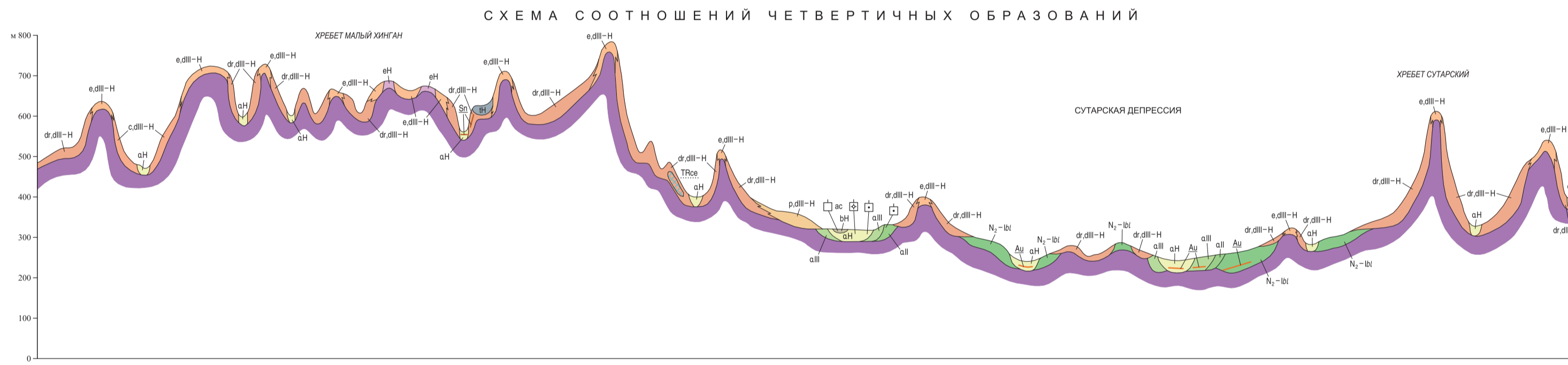
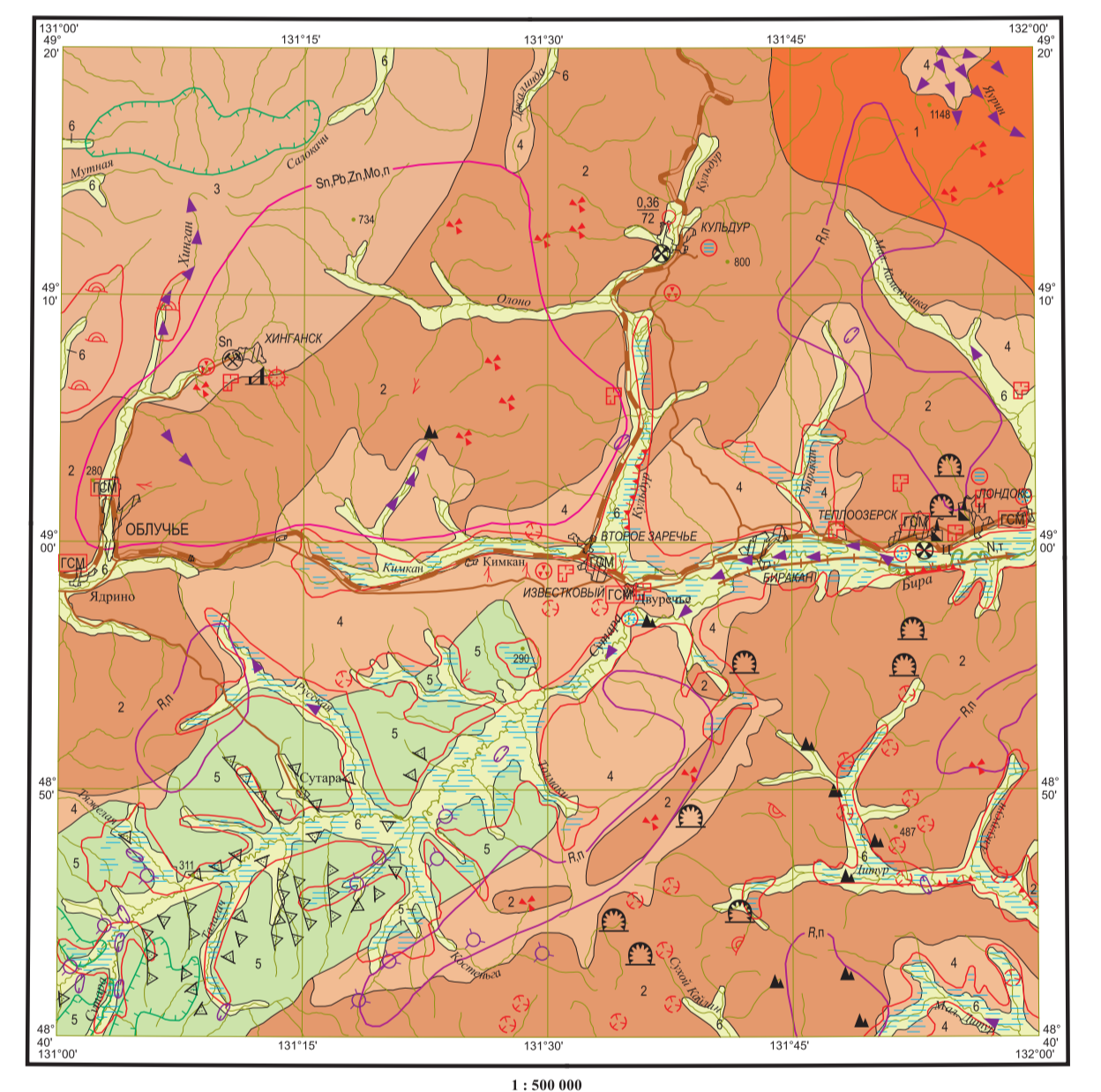
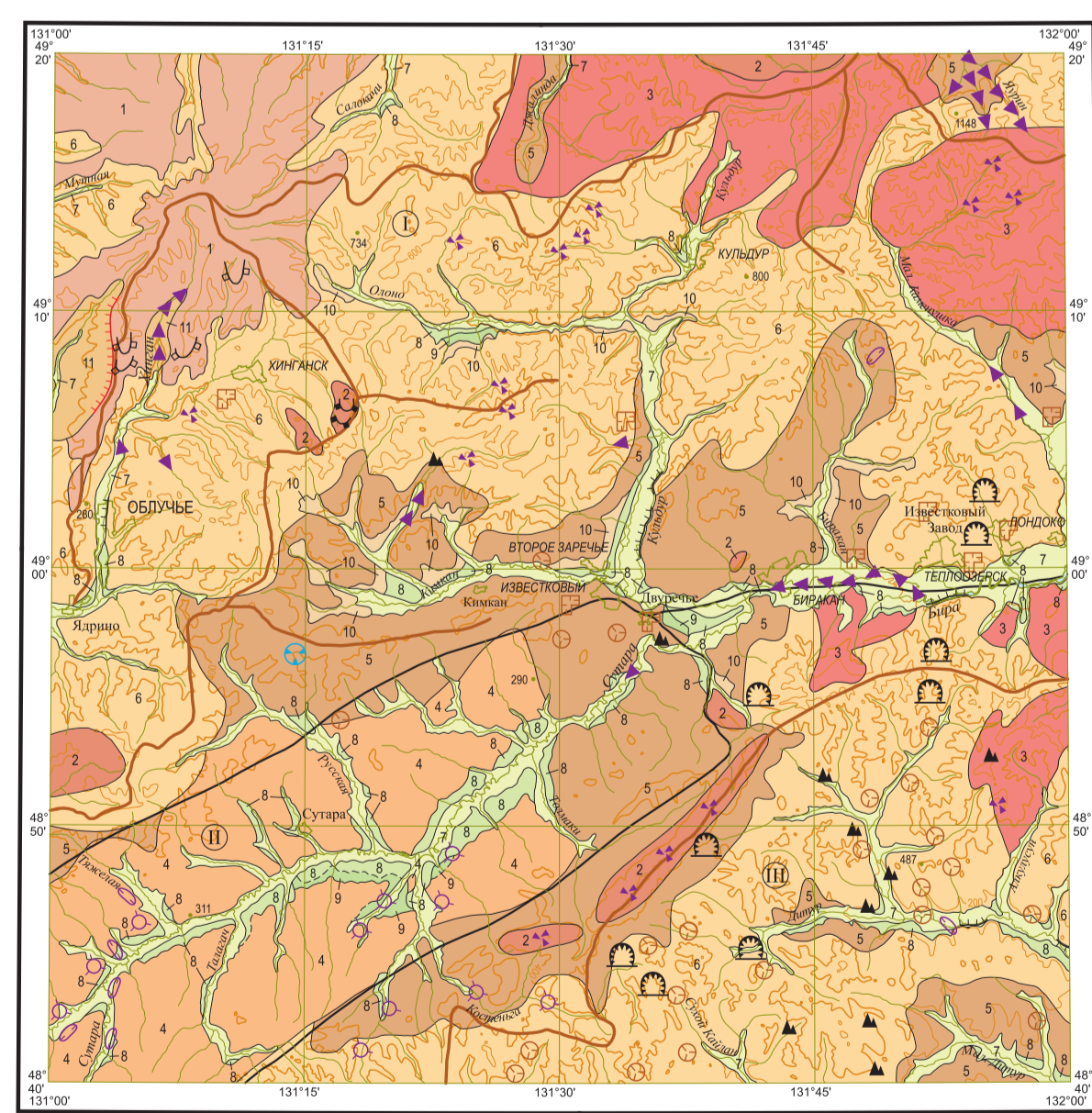


СХЕМА ЭКОЛОГО-ГЕОЛОГИЧЕСКИХ УСЛОВИЙ



ГЕОМОРФОЛОГИЧЕСКАЯ СХЕМА



УСЛОВНЫЕ ОБОЗНАЧЕНИЯ

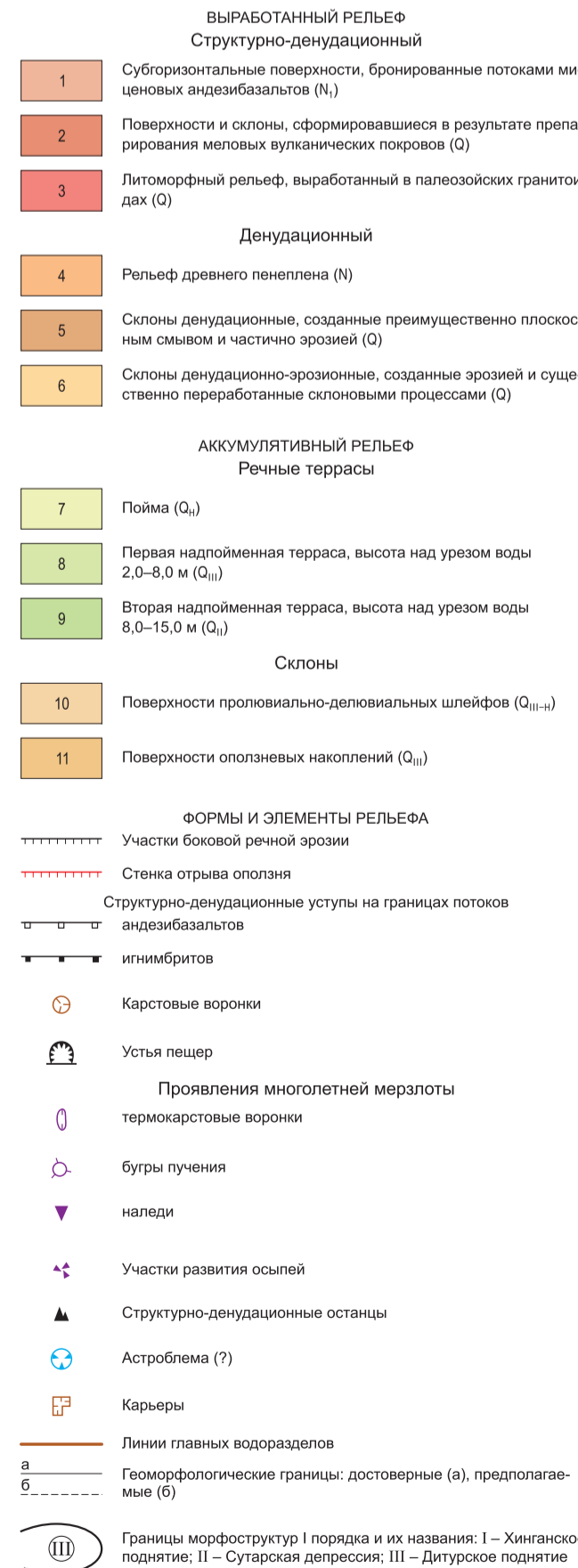


СХЕМА ГЕОХИМИЧЕСКОЙ И ГЕОДИНАМИЧЕСКОЙ УСТОЙЧИВОСТИ ЛАНДШАФТНЫХ ПОДРАЗДЕЛЕНИЙ

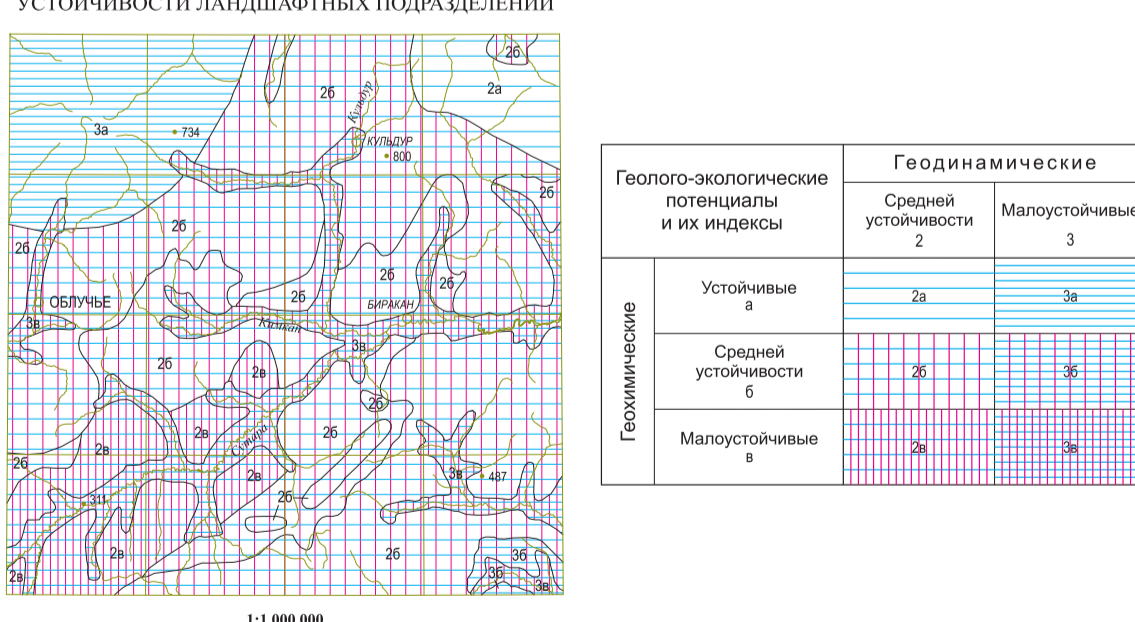


СХЕМА ОЦЕНКИ ЭКОЛОГО-ГЕОЛОГИЧЕСКОЙ ОПАСНОСТИ



УСЛОВНЫЕ ОБОЗНАЧЕНИЯ

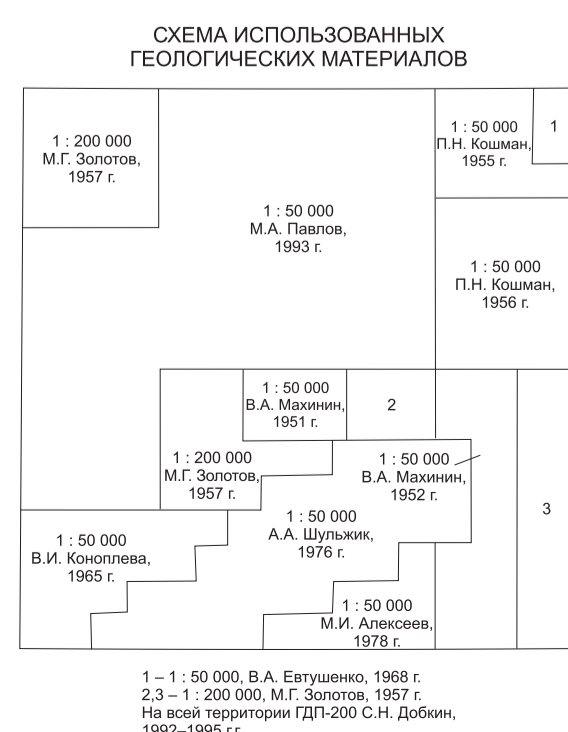
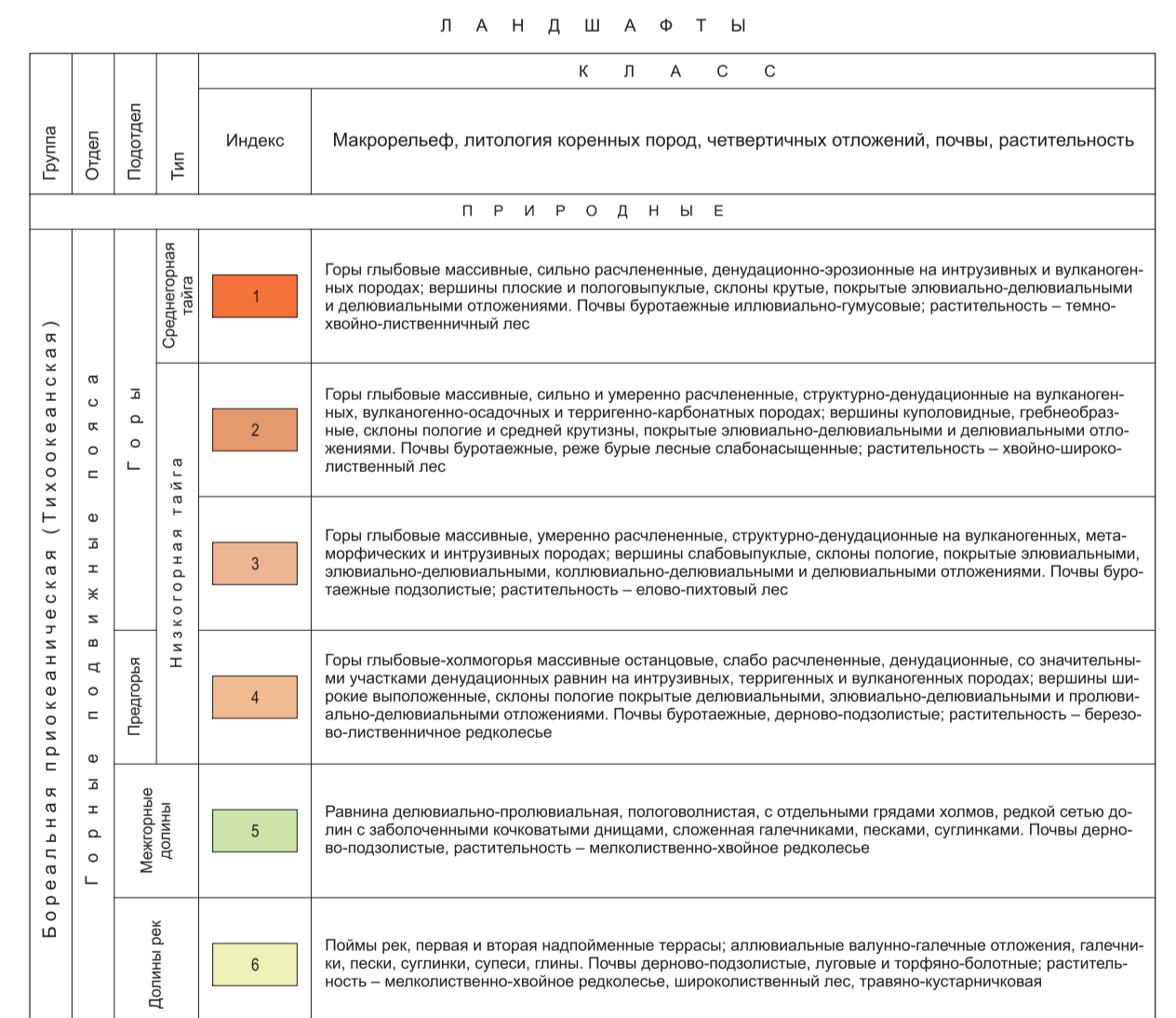
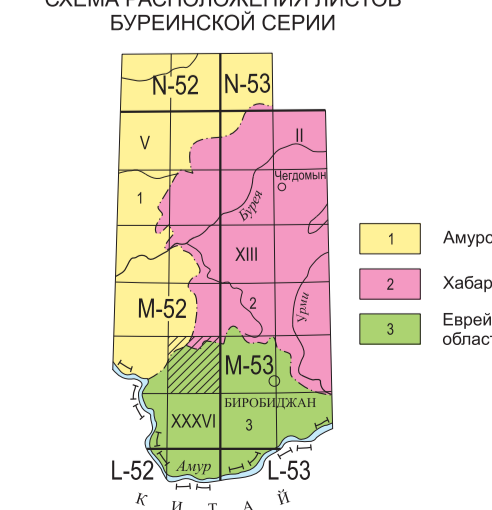


СХЕМА РАСПОЛОЖЕНИЯ ЛИСТОВ БУРЕЙНСКОЙ СЕРИИ



ГЕОХИМИЧЕСКИЕ АНОМАЛИИ ЗАГРЯЗНЯЮЩИХ ВЕЩЕСТВ

В рыхлых отложениях	Тяжелых металлов		Тип аномалии
	Концентрация загрязнителя до 8 ГДС	Радиоактивных элементов	
В водных потоках в верхней фазе	50, 70, 20, 100	Б-1	п - природные
			1 - техногенные